

รายงาน 6 เดือน

---

# กองทุนเปิด แอล เอช โกลบอล อีควิตี้

---

สำหรับรอบระยะเวลาตั้งแต่วันที่ 1 กรกฎาคม 2563 ถึงวันที่ 31 ธันวาคม 2563

## กองทุนเปิด แอล เอช โกลบอล อีควิตี้ (LHGEQ)

**ประเภทโครงการ** : กองทุนรวมหน่วยลงทุนประเภท Feeder Fund (Feeder Fund)

**นโยบายการลงทุน** : กองทุนจะเน้นลงทุนในหน่วยลงทุนของกองทุนรวมต่างประเทศที่มีนโยบายลงทุนในตราสารทุนทั่วโลก (หรือ “กองทุนหลัก (Master fund)”) โดยเฉลี่ยในรอบปีบัญชีไม่น้อยกว่าร้อยละ 80 ของมูลค่าทรัพย์สินสุทธิ ซึ่งกองทุนหลักที่กองทุนจะลงทุนคือกองทุน T. Rowe Price Funds SICAV – Global Focused Growth Equity Fund (“กองทุนหลัก”) ซึ่งกองทุนดังกล่าวได้จดทะเบียนในประเทศหลักเซมเบิร์ก และอยู่ภายใต้ UCITS ทั้งนี้ กองทุนจะลงทุนในหน่วยลงทุนของกองทุนหลักในชนิดหน่วยลงทุน “Class I” สกุลเงินดอลลาร์สหรัฐ (USD) ซึ่งจัดตั้งและจัดการโดย T. Rowe Price (Luxembourg) Management S.à r.l. และบริหารการลงทุนโดย T. Rowe Price International Ltd

กองทุน T. Rowe Price Funds SICAV – Global Focused Growth Equity Fund (กองทุนหลัก) มีนโยบายลงทุนอย่างน้อยร้อยละ 70 ของสินทรัพย์ทั้งหมดในหุ้นและหลักทรัพย์ที่เกี่ยวข้องกับหุ้นบริษัทจดทะเบียน รวมถึงหุ้นสามัญ

หุ้นบริมสิทธิ์ ใบสำคัญแสดงสิทธิ American Depository Receipts (ADRs), European Depository Receipts (EDRs) and Global Depository Receipts (GDRs)

กองทุนหลักอาจพิจารณาลงทุนในสัญญาซื้อขายล่วงหน้า (Derivatives) เพื่อป้องกันความเสี่ยง (Hedging) จากอัตราแลกเปลี่ยน (Foreign Exchange Rate Risk) ตามดุลยพินิจของผู้จัดการกองทุน

ทั้งนี้ บริษัทจัดการขอสงวนสิทธิ์ในการเปลี่ยนแปลงชนิดของหน่วยลงทุน (Share Class) และ/หรือสกุลเงินที่จะลงทุนอื่นใด ตามความเหมาะสม เพื่อประโยชน์ในการบริหารจัดการให้เป็นไปตามวัตถุประสงค์ของกองทุน โดยถือว่าได้รับความเห็นชอบจากผู้ถือหน่วยลงทุนแล้ว ทั้งนี้ การเปลี่ยนแปลงดังกล่าวจะคำนึงถึงและรักษาประโยชน์ของผู้ถือหน่วยลงทุนเป็นสำคัญ

สำหรับการลงทุนในประเทศของกองทุนเปิด แอล เอช โกลบอล อีควิตี้ กองทุนอาจเข้าทำธุรกรรมการซื้อโดยมีสัญญาขายคืน (reverse repo) และ/หรือธุรกรรมประเภทการให้ยืมหลักทรัพย์ (securities lending) รวมถึงอาจลงทุนในหรือมีไว้ซึ่งตราสารหนี้ที่มีอันดับความน่าเชื่อถือต่ำกว่าที่สามารถลงทุนได้ (non-investment grade) และตราสารหนี้ที่ไม่ได้รับการจัดอันดับความน่าเชื่อถือ (Unrated) รวมทั้งตราสารทุนที่ไม่ได้จดทะเบียนในตลาดหลักทรัพย์ (Unlisted Securities) นอกจากนี้ อาจพิจารณาลงทุนทั้งในและต่างประเทศ ในเงินฝากธนาคาร ตราสารแห่งหนี้ ตราสารกึ่งหนี้กึ่งทุน ใบสำคัญแสดงสิทธิ และ/หรือหน่วย private equity ตามประกาศสำนักงานคณะกรรมการ ก.ล.ต. รวมถึง หลักทรัพย์ และ/หรือทรัพย์สินอื่นหรือการหาผลตอบแทนโดยวิธีอื่นตามที่ระบุไว้ในโครงการ และ/หรือตามที่คณะกรรมการ ก.ล.ต. หรือ สำนักงานคณะกรรมการ ก.ล.ต. ประกาศกำหนด หรือให้ความเห็นชอบ ทั้งนี้ กองทุนจะไม่ลงทุนในตราสารที่มีสัญญาซื้อขายล่วงหน้าแฝง (Structured Note)



เรียน ท่านผู้ถือหน่วยลงทุน  
กองทุนเปิด แอล เอช โกลบอล อีควิตี้

บริษัทหลักทรัพย์จัดการกองทุน แลนด์ แอนด์ เฮ้าส์ จำกัด ขอนำเสนอ “รายงานสรุปสถานะการลงทุน” เพื่อรายงานผลการดำเนินงานของกองทุนตั้งแต่วันที่ 1 กรกฎาคม 2563 ถึงวันที่ 31 ธันวาคม 2563 มาเพื่อโปรดทราบ

### สภาพตลาดในรอบบัญชีตั้งแต่ 1 กรกฎาคม 2563 ถึงวันที่ 31 ธันวาคม 2563

กองทุน LHGEQ ในช่วงรอบระยะเวลา 1 กรกฎาคม 2563 ถึง 31 ธันวาคม 2563 ปรับเพิ่มขึ้น 32.67%

- ผู้จัดการกองทุน T. Rowe Price สามารถปรับเปลี่ยนสัดส่วนการลงทุนในแต่ละประเทศได้อย่างรวดเร็วสอดคล้องกับสภาพตลาด โดยมีการให้น้ำหนักการลงทุนในกลุ่ม IT, Health care และ Consumer discretionary มากกว่าน้ำหนักตลาด
- ในช่วงไตรมาสแรกของปี 2563 ตลาดหุ้นทั่วโลกปรับตัวลงอย่างมาก จากภาวะการระบาดของไวรัสโควิด 19 และมาตรการปิดเมืองส่งผลให้กิจกรรมทางเศรษฐกิจหยุดชะงักชั่วคราว นอกจากนี้ปัจจัยการประท้วงภายในสหรัฐฯ และความขัดแย้งกับจีนส่งผลให้ตลาดมีความผันผวน อย่างไรก็ตาม ตลาดได้ส่งสัญญาณฟื้นตัวอีกครั้งหลังตัวเลขการระบาดในหลาย ๆ ประเทศเริ่มส่งสัญญาณดีขึ้น รวมถึงการที่ประเทศในเอเชียเช่น จีน, ญี่ปุ่น, เกาหลี มีการผ่อนคลายมาตรการ Lock-Down
- ตลาดหุ้นสหรัฐฯ และในหลาย ๆ ภูมิภาคปรับตัวขึ้นจากการที่ FED และ ธนาคารกลางต่างๆ ทั่วโลกใช้นโยบาย Q.E. ในปริมาณมหาศาลเพื่อพยุงตลาด โดย FED มีการอัดฉีดสภาพคล่องกว่า 120 billion us ต่อเดือนไปจนถึงสิ้นปี 2020 และ BOJ ที่เพิ่มเพดานในการเข้าซื้อ ETF จาก 6 billion ไปที่ระดับ 12 billion yen ในปีนี้ เช่นเดียวการกระตุ้นเศรษฐกิจจากภาครัฐผ่านทางนโยบายทางการคลังอย่างมหาศาล
- ตลาดหุ้นทั่วโลกปรับตัวขึ้นอย่างแข็งแกร่งในช่วงเดือนธันวาคมเนื่องจากการความก้าวหน้าของวัคซีนนั้นมีความก้าวหน้ากว่าที่ตลาดคาดการณ์ ประกอบกับความคาดหวังเกี่ยวกับนโยบายการคลังของสหรัฐฯ ที่สูงถึง 1.9 trillion us dollar

### มุมมองต่อตลาดหุ้นโลกและ LHGEQ

- เศรษฐกิจสหรัฐฯ ส่งสัญญาณฟื้นตัวขึ้นหลังรัฐบาลผ่อนปรนมาตรการ Lockdown โดยตัวเลข PMI ได้ปรับตัวขึ้นสะท้อนการฟื้นตัวอย่างเป็นระดับ ด้านธนาคารกลางสหรัฐฯ ยังคงดำเนินนโยบายทางการเงินแบบผ่อนคลาย โดยส่งสัญญาณคงดอกเบี้ยไว้ที่ระดับ 0-0.25% จนถึงปี 2565 ด้าน Balance Sheet ได้ขยายจนคิดเป็นสัดส่วนประมาณ 24% ของ GDP
- ผู้จัดการกองทุนคัดเลือกลงทุนในหุ้นที่สามารถเติบโตได้ดีและยั่งยืน โดยปรับเปลี่ยนสัดส่วนการลงทุนในแต่ละประเทศได้อย่างรวดเร็วสอดคล้องกับสภาพตลาด มีการกระจายน้ำหนักในการลงทุนในประเทศสหรัฐฯ จีน ญี่ปุ่น อังกฤษ อินเดีย ได้อย่างเหมาะสม โดยกองทุนนี้ถือเป็นกองหลักที่ควรมี (Core Port) เนื่องจากคัดเลือกลงทุนในหลายประเทศทั่วโลก และหลายกลุ่มอุตสาหกรรม

- เรามองว่าตลาดหุ้นโลกมีแนวโน้มที่จะผันผวนในปีนี้ กองทุนประเภท Active Fund จึงมีความเหมาะสมสำหรับสภาพตลาดดังกล่าว ซึ่งกองทุน T Rowe Price Global Focused Growth ได้รับ 5 Morning Star Rating เหมาะสำหรับนักลงทุนที่ยังสนใจโอกาสรับผลตอบแทนระยะยาว แนะนำ LHGEQ เพื่อกระจายการลงทุนได้ทุกประเทศ และกลุ่มอุตสาหกรรม ซึ่งเหมาะกับสภาพตลาดโลกที่มีความผันผวน
- แนะนำถือระยะยาว เพื่อกระจายการลงทุนไปยังหุ้นต่างประเทศ ทั้งในตลาดที่พัฒนาแล้วและตลาดประเทศเกิดใหม่ โดยลงทุนทั่วโลก (Global Equity) และหลายกลุ่มอุตสาหกรรม แม้ระยะสั้นอาจผันผวนแต่ด้วยผลตอบแทนจากสินทรัพย์ปลอดภัยที่อยู่ระดับต่ำหรือติดลบ การลงทุนหุ้นจึงยังคุ้มค่าความเสี่ยงมากกว่าในระยะยาว

บริษัทขอขอบพระคุณท่านผู้ถือหุ้นรายละเป็นอย่างสูง ที่ได้มอบความไว้วางใจให้บริษัทบริหารเงินลงทุนของท่าน บริษัทยังคงยืนยันในความตั้งใจและทุ่มเทความสามารถเพื่อบริหารเงินของท่านอย่างมีประสิทธิภาพสูงที่สุดต่อไป และหากท่านมีข้อสงสัยประการใด ท่านสามารถติดต่อมาได้ที่บริษัทหลักทรัพย์จัดการกองทุน แลนด์ แอนด์ เฮ้าส์ จำกัด หมายเลขโทรศัพท์ 02-286-3484 หรือที่อีเมล [lhfund@lhfund.co.th](mailto:lhfund@lhfund.co.th)

ขอแสดงความนับถือ

บริษัทหลักทรัพย์จัดการกองทุน แลนด์ แอนด์ เฮ้าส์ จำกัด

**รายชื่อผู้จัดการกองทุน**

ชื่อ - นามสกุล	ขอบเขตหน้าที่	วันที่เริ่มบริหารกองทุน
คุณนรี พฤกษ์ยาภัย	ผู้จัดการกองทุนตราสารหนี้, กองทุนต่างประเทศ	17 มิถุนายน 2563
คุณพีรวิษณุ ลิ้มเดชาพันธ์	ผู้จัดการกองทุนตราสารหนี้, กองทุนต่างประเทศ	1 กันยายน 2563
คุณสร สุรสิทธิ์	ผู้จัดการกองทุนตราสารหนี้, กองทุนต่างประเทศ	4 มกราคม 2564



**รายงานความเห็นของผู้ดูแลผลประโยชน์**

เสนอ ผู้ถือหน่วยลงทุนกองทุนเปิด แอล เอช โกลบอล อีควิตี้

ตามที่ธนาคารไทยพาณิชย์ จำกัด (มหาชน) ในฐานะผู้ดูแลผลประโยชน์กองทุนเปิด แอล เอช โกลบอล อีควิตี้ ซึ่งมีบริษัทหลักทรัพย์จัดการกองทุน แลนด์ แอนด์ เฮ้าส์ จำกัด เป็นผู้จัดการกองทุนได้ปฏิบัติหน้าที่ดูแลผลประโยชน์ของกองทุนดังกล่าว สำหรับระยะเวลาตั้งแต่วันที่ 1 กรกฎาคม 2563 ถึงวันที่ 31 ธันวาคม 2563 แล้วนั้น

ธนาคารฯ เห็นว่าบริษัทหลักทรัพย์จัดการกองทุน แลนด์ แอนด์ เฮ้าส์ จำกัด ได้ปฏิบัติหน้าที่ในการจัดการกองทุนเปิดแอล เอช โกลบอล อีควิตี้ โดยถูกต้องตามที่ควรตามวัตถุประสงค์ที่ได้กำหนดไว้ในโครงการจัดการที่ได้รับอนุมัติจากสำนักงานคณะกรรมการกำกับหลักทรัพย์และตลาดหลักทรัพย์และภายใต้พระราชบัญญัติหลักทรัพย์และตลาดหลักทรัพย์ พ.ศ. 2535

ขอแสดงความนับถือ

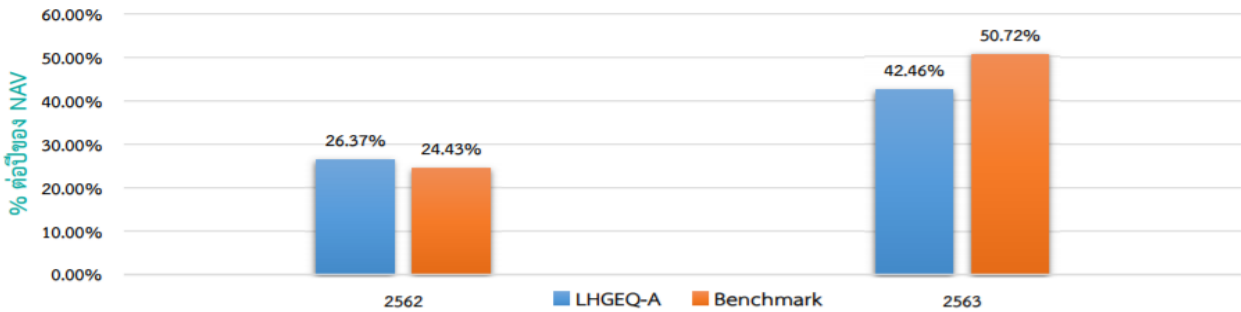
ธนาคารไทยพาณิชย์ จำกัด (มหาชน)

(นางสาวกรรณจิต อำนวยธรรม)

ผู้จัดการบริการผู้ดูแลผลประโยชน์และบริการบัญชีกองทุน

ตารางเปรียบเทียบผลการดำเนินงาน  
กองทุนเปิด แอล เอช โกลบอล อีควิตี้ (ชนิดสะสมมูลค่า)  
ข้อมูล ณ วันที่ 30 ธันวาคม 2563

- ดัชนีชี้วัด คือ เปรียบเทียบกับผลการดำเนินงานของ กองทุน T. Rowe Price Funds SICAV – Global Focused Growth Equity Fund (“กองทุนหลัก”) ปรับด้วยอัตราแลกเปลี่ยนเพื่อคำนวณผลตอบแทนเป็นสกุลเงินบาท ณ วันที่คำนวณผลตอบแทน
- ผลการดำเนินงานย้อนหลัง (คำนวณตามปีปฏิทิน)



- LHGEQ-A เคยมีผลขาดทุนสูงสุดในช่วงเวลา 5 ปี คือ -29.91%
- ความผันผวนของผลการดำเนินงาน (Standard Deviation) คือ 20.29 % ต่อปี
- ความผันผวนของส่วนต่างผลการดำเนินงานและดัชนีชี้วัด (Tracking Error : TE) คือ N/A % ต่อปี
- ประเภทกองทุนรวมเพื่อใช้เปรียบเทียบผลการดำเนินงาน ณ จุดขาย คือ Global Equity
- ผลการดำเนินงานย้อนหลังแบบปึกหมุด ข้อมูล ณ วันที่ 30 ธันวาคม 2563

กองทุน	% ตามช่วงเวลา					% ต่อปี								
	YTD	3 เดือน	Peren tile	6 เดือน	Peren tile	1 ปี	Peren tile	3 ปี	Peren tile	5 ปี	Peren tile	10 ปี	Peren tile	ตั้งแต่จัดตั้ง
LHGEQ-A	42.74	16.95	25th	34.24	25th	42.74	25th	N/A	N/A	N/A	N/A	N/A	N/A	20.04
ดัชนีชี้วัด (Benchmark)	51.57	12.66	50th	33.96	25th	51.57	25th	N/A	N/A	N/A	N/A	N/A	N/A	22.12
ความผันผวนของผลการดำเนินงาน	26.19	8.21	5th	13.75	25th	26.68	50th	N/A	N/A	N/A	N/A	N/A	N/A	20.29
ความผันผวนของดัชนีชี้วัด	27.44	8.08	5th	13.68	25th	27.94	50th	N/A	N/A	N/A	N/A	N/A	N/A	20.93

\* คุณสามารถดูข้อมูลที่ปัจจุบันได้ที่ [www.lhfund.co.th](http://www.lhfund.co.th)

- ตารางแสดงผลการดำเนินงานของกลุ่ม Global Equity ข้อมูล ณ วันที่ 31 ธันวาคม 2563

Peer Percentile	Return (%)							Standard Deviation (%)					
	3 เดือน	6 เดือน	1 ปี	3 ปี	5 ปี	10 ปี	3 เดือน	6 เดือน	1 ปี	3 ปี	5 ปี	10 ปี	
5th Percentile	21.63	41.11	74.80	21.57	11.93	8.85	12.25	12.42	22.90	13.36	11.22	11.33	
25th Percentile	15.38	31.17	42.09	12.50	9.16	6.72	13.97	14.63	26.21	14.84	13.32	12.34	
50th Percentile	11.31	21.72	18.05	7.35	6.72	5.08	15.98	16.83	28.01	17.16	14.33	15.30	
75th Percentile	7.46	15.75	5.18	2.30	4.30	-3.27	18.16	21.57	30.17	20.11	16.22	21.21	
95th Percentile	3.52	2.66	-8.25	-0.62	-1.00	-11.99	26.67	27.71	40.95	26.73	29.12	28.75	

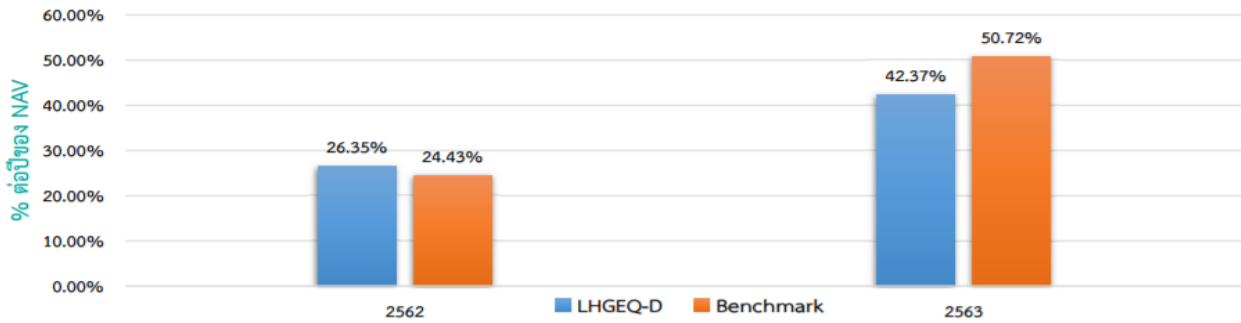
\* คุณสามารถดูข้อมูลเพิ่มเติมได้ที่ [www.aimc.or.th](http://www.aimc.or.th)

ชื่อกองทุน	มูลค่าหน่วยลงทุน	มูลค่าทรัพย์สินสุทธิ
------------	------------------	----------------------

LHGEQ-A 15.6097 586,384,156.05  
ข้อมูล ณ วันที่ 30 ธันวาคม 2563

ตารางเปรียบเทียบผลการดำเนินงาน  
กองทุนเปิด แอล เอช โกลบอล อีควิตี้ (ชนิดจ่ายปันผล)  
ข้อมูล ณ วันที่ 30 ธันวาคม 2563

- ดัชนีชี้วัด คือ เปรียบเทียบกับผลการดำเนินงานของ กองทุน T. Rowe Price Funds SICAV – Global Focused Growth Equity Fund (“กองทุนหลัก”) ปรับด้วยอัตราแลกเปลี่ยนเพื่อคำนวณผลตอบแทนเป็นสกุลเงินบาท ณ วันที่คำนวณผลตอบแทน
- ผลการดำเนินงานย้อนหลัง (คำนวณตามปีปฏิทิน)



- LHGEQ-D เคยมีผลขาดทุนสูงสุดในช่วงเวลา 5 ปี คือ -29.90%
- ความผันผวนของผลการดำเนินงาน (Standard Deviation) คือ 20.29 % ต่อปี
- ความผันผวนของส่วนต่างผลการดำเนินงานและดัชนีชี้วัด (Tracking Error : TE) คือ N/A % ต่อปี
- ประเภทกองทุนรวมเพื่อใช้เปรียบเทียบผลการดำเนินงาน ณ จุดขาย คือ Global Equity
- ผลการดำเนินงานย้อนหลังแบบปึกหมุด ข้อมูล ณ วันที่ 30 ธันวาคม 2563

กองทุน	% ตามช่วงเวลา					% ต่อปี								
	YTD	3 เดือน	Peren tile	6 เดือน	Peren tile	1 ปี	Peren tile	3 ปี	Peren tile	5 ปี	Peren tile	10 ปี	Peren tile	ตั้งแต่จัดตั้ง
LHGEQ-D	42.64	16.95	25th	34.20	25th	42.64	25th	N/A	N/A	N/A	N/A	N/A	N/A	19.99
ดัชนีชี้วัด (Benchmark)	51.57	12.66	50th	33.96	25th	51.57	25th	N/A	N/A	N/A	N/A	N/A	N/A	22.12
ความผันผวนของผลการดำเนินงาน	26.19	8.21	5th	13.75	25th	26.67	50th	N/A	N/A	N/A	N/A	N/A	N/A	20.29
ความผันผวนของดัชนีชี้วัด	27.44	8.08	5th	13.68	25th	27.94	50th	N/A	N/A	N/A	N/A	N/A	N/A	20.93

\* คุณสามารถดูข้อมูลที่เป็นปัจจุบันได้ที่ [www.lhfund.co.th](http://www.lhfund.co.th)

- ตารางแสดงผลการดำเนินงานของกลุ่ม Global Equity ข้อมูล ณ วันที่ 31 ธันวาคม 2563

Peer Percentile	Return (%)							Standard Deviation (%)					
	3 เดือน	6 เดือน	1 ปี	3 ปี	5 ปี	10 ปี	3 เดือน	6 เดือน	1 ปี	3 ปี	5 ปี	10 ปี	
5th Percentile	21.63	41.11	74.80	21.57	11.93	8.85	12.25	12.42	22.90	13.36	11.22	11.33	
25th Percentile	15.38	31.17	42.09	12.50	9.16	6.72	13.97	14.63	26.21	14.84	13.32	12.34	
50th Percentile	11.31	21.72	18.05	7.35	6.72	5.08	15.98	16.83	28.01	17.16	14.33	15.30	
75th Percentile	7.46	15.75	5.18	2.30	4.30	-3.27	18.16	21.57	30.17	20.11	16.22	21.21	
95th Percentile	3.52	2.66	-8.25	-0.62	-1.00	-11.99	26.67	27.71	40.95	26.73	29.12	28.75	

\* คุณสามารถดูข้อมูลเพิ่มเติมได้ที่ [www.aimc.or.th](http://www.aimc.or.th)

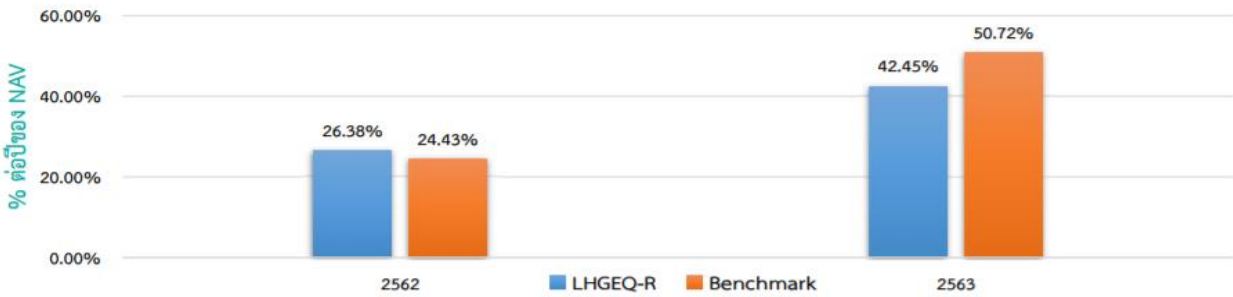
ชื่อกองทุน	มูลค่าหน่วยลงทุน	มูลค่าทรัพย์สินสุทธิ
------------	------------------	----------------------

LHGEQ-D 12.9103 538,844,872.46  
ข้อมูล ณ วันที่ 30 ธันวาคม 2563



ตารางเปรียบเทียบผลการดำเนินงาน  
กองทุนเปิด แอล เอช โกลบอล อีควิตี้ (ชนิดขายคืนหน่วยลงทุนอัตโนมัติ)  
ข้อมูล ณ วันที่ 30 ธันวาคม 2563

- ดัชนีชี้วัด คือ เปรียบเทียบกับผลการดำเนินงานของ กองทุน T. Rowe Price Funds SICAV – Global Focused Growth Equity Fund (“กองทุนหลัก”) ปรับด้วยอัตราแลกเปลี่ยนเพื่อคำนวณผลตอบแทนเป็นสกุลเงินบาท ณ วันที่คำนวณผลตอบแทน
- ผลการดำเนินงานย้อนหลัง (คำนวณตามปีปฏิทิน)



- LHGEQ-R เคยมีผลขาดทุนสูงสุดในช่วงเวลา 5 ปี คือ -29.91%
- ความผันผวนของผลการดำเนินงาน (Standard Deviation) คือ 20.29 % ต่อปี
- ความผันผวนของส่วนต่างผลการดำเนินงานและดัชนีชี้วัด (Tracking Error : TE) คือ N/A % ต่อปี
- ประเภทกองทุนรวมเพื่อใช้เปรียบเทียบผลการดำเนินงาน ณ จุดขาย คือ Global Equity
- ผลการดำเนินงานย้อนหลังแบบปีกลุ่ม ข้อมูล ณ วันที่ 30 ธันวาคม 2563

กองทุน	% ตามช่วงเวลา					% ต่อปี								
	YTD	3 เดือน	Peren tile	6 เดือน	Peren tile	1 ปี	Peren tile	3 ปี	Peren tile	5 ปี	Peren tile	10 ปี	Peren tile	ตั้งแต่จัดตั้ง
LHGEQ-R	42.72	16.95	25th	34.23	25th	42.72	25th	N/A	N/A	N/A	N/A	N/A	N/A	20.03
ดัชนีชี้วัด (Benchmark)	51.57	12.66	50th	33.96	25th	51.57	25th	N/A	N/A	N/A	N/A	N/A	N/A	22.12
ความผันผวนของผลการดำเนินงาน	26.19	8.21	5th	13.75	25th	26.68	50th	N/A	N/A	N/A	N/A	N/A	N/A	20.29
ความผันผวนของดัชนีชี้วัด	27.44	8.08	5th	13.68	25th	27.94	50th	N/A	N/A	N/A	N/A	N/A	N/A	20.93

\* คุณสามารถดูข้อมูลที่เป็นปัจจุบันได้ที่ [www.lhfund.co.th](http://www.lhfund.co.th)

■ ตารางแสดงผลการดำเนินงานของกลุ่ม Global Equity ข้อมูล ณ วันที่ 31 ธันวาคม 2563

Peer Percentile	Return (%)						Standard Deviation (%)					
	3 เดือน	6 เดือน	1 ปี	3 ปี	5 ปี	10 ปี	3 เดือน	6 เดือน	1 ปี	3 ปี	5 ปี	10 ปี
5th Percentile	21.63	41.11	74.80	21.57	11.93	8.85	12.25	12.42	22.90	13.36	11.22	11.33
25th Percentile	15.38	31.17	42.09	12.50	9.16	6.72	13.97	14.63	26.21	14.84	13.32	12.34
50th Percentile	11.31	21.72	18.05	7.35	6.72	5.08	15.98	16.83	28.01	17.16	14.33	15.30
75th Percentile	7.46	15.75	5.18	2.30	4.30	-3.27	18.16	21.57	30.17	20.11	16.22	21.21
95th Percentile	3.52	2.66	-8.25	-0.62	-1.00	-11.99	26.67	27.71	40.95	26.73	29.12	28.75

\* คุณสามารถดูข้อมูลเพิ่มเติมได้ที่ [www.aimc.or.th](http://www.aimc.or.th)

ชื่อกองทุน	มูลค่าหน่วยลงทุน	มูลค่าทรัพย์สินสุทธิ
------------	------------------	----------------------

LHGEQ-R 15.6078 16,028,774.32

ข้อมูล ณ วันที่ 30 ธันวาคม 2563

**ตารางเปรียบเทียบผลการดำเนินงาน**  
**กองทุนเปิด แอล เอช โกลบอล อีควิตี้ (ชนิดเพื่อการออมและสะสมมูลค่า)**  
**ข้อมูล ณ วันที่ 30 ธันวาคม 2563**

1. ดัชนีชี้วัด คือ เปรียบเทียบกับผลการดำเนินงานของ กองทุน T. Rowe Price Funds SICAV – Global Focused Growth Equity Fund (“กองทุนหลัก”) ปรับด้วยอัตราแลกเปลี่ยนเพื่อคำนวณผลตอบแทนเป็นสกุลเงินบาท ณ วันที่คำนวณผลตอบแทน
2. LHGEQ-ASSF เคยมีผลขาดทุนสูงสุดในช่วงเวลา 5 ปี คือ -7.93%
3. ความผันผวนของผลการดำเนินงาน (Standard Deviation) คือ 12.65 % ต่อปี
4. ความผันผวนของส่วนต่างผลการดำเนินงานและดัชนีชี้วัด (Tracking Error : TE) คือ N/A % ต่อปี
5. ประเภทกองทุนรวมเพื่อใช้เปรียบเทียบผลการดำเนินงาน ณ จุดขาย คือ Global Equity
6. ผลการดำเนินงานย้อนหลังแบบปักหมุด ข้อมูล ณ วันที่ 30 ธันวาคม 2563

กองทุน	% ตามช่วงเวลา					% ต่อปี								
	YTD	3 เดือน	Peren tile	6 เดือน	Peren tile	1 ปี	Peren tile	3 ปี	Peren tile	5 ปี	Peren tile	10 ปี	Peren tile	ตั้งแต่จัดตั้ง
LHGEQ-ASSF	N/A	15.69	25th	N/A	N/A	N/A	N/A	N/A	N/A	N/A	N/A	N/A	N/A	24.90
ดัชนีชี้วัด (Benchmark)	N/A	12.66	50th	N/A	N/A	N/A	N/A	N/A	N/A	N/A	N/A	N/A	N/A	26.11
ความผันผวนของผลการดำเนินงาน	N/A	8.29	5th	N/A	N/A	N/A	N/A	N/A	N/A	N/A	N/A	N/A	N/A	12.65
ความผันผวนของดัชนีชี้วัด	N/A	8.08	5th	N/A	N/A	N/A	N/A	N/A	N/A	N/A	N/A	N/A	N/A	12.66

หมายเหตุ : วันเพิ่มชนิดหน่วยลงทุน 15 กรกฎาคม 2563

\* คุณสามารถดูข้อมูลที่เป็นปัจจุบันได้ที่ [www.lhfund.co.th](http://www.lhfund.co.th)

■ ตารางแสดงผลการดำเนินงานของกลุ่ม Global Equity ข้อมูล ณ วันที่ 31 ธันวาคม 2563

Peer Percentile	Return (%)						Standard Deviation (%)					
	3 เดือน	6 เดือน	1 ปี	3 ปี	5 ปี	10 ปี	3 เดือน	6 เดือน	1 ปี	3 ปี	5 ปี	10 ปี
5th Percentile	21.63	41.11	74.80	21.57	11.93	8.85	12.25	12.42	22.90	13.36	11.22	11.33
25th Percentile	15.38	31.17	42.09	12.50	9.16	6.72	13.97	14.63	26.21	14.84	13.32	12.34
50th Percentile	11.31	21.72	18.05	7.35	6.72	5.08	15.98	16.83	28.01	17.16	14.33	15.30
75th Percentile	7.46	15.75	5.18	2.30	4.30	-3.27	18.16	21.57	30.17	20.11	16.22	21.21
95th Percentile	3.52	2.66	-8.25	-0.62	-1.00	-11.99	26.67	27.71	40.95	26.73	29.12	28.75

\* คุณสามารถดูข้อมูลเพิ่มเติมได้ที่ [www.aimc.or.th](http://www.aimc.or.th)

ชื่อกองทุน	มูลค่าหน่วยลงทุน	มูลค่าทรัพย์สินสุทธิ
------------	------------------	----------------------

LHGEQ-ASSF 14.7020 5,342,325.10

ข้อมูล ณ วันที่ 30 ธันวาคม 2563

**ตารางเปรียบเทียบผลการดำเนินงาน**  
**กองทุนเปิด แอล เอช โกลบอล อีควิตี้ (ชนิดเพื่อการออมและจ่ายปันผล)**  
**ข้อมูล ณ วันที่ 30 ธันวาคม 2563**

1. ดัชนีชี้วัด คือ เปรียบเทียบกับผลการดำเนินงานของ กองทุน T. Rowe Price Funds SICAV – Global Focused Growth Equity Fund (“กองทุนหลัก”) ปรับด้วยอัตราแลกเปลี่ยนเพื่อคำนวณผลตอบแทนเป็นสกุลเงินบาท ณ วันที่คำนวณผลตอบแทน
2. LHGEQ-DSSF เคยมีผลขาดทุนสูงสุดในช่วงเวลา 5 ปี คือ -7.00%
3. ความผันผวนของผลการดำเนินงาน (Standard Deviation) คือ 12.61 % ต่อปี
4. ความผันผวนของส่วนต่างผลการดำเนินงานและดัชนีชี้วัด (Tracking Error : TE) คือ N/A % ต่อปี
5. ประเภทกองทุนรวมเพื่อใช้เปรียบเทียบผลการดำเนินงาน ณ จุดขาย คือ Global Equity
6. ผลการดำเนินงานย้อนหลังแบบปิดหมด ข้อมูล ณ วันที่ 30 ธันวาคม 2563

กองทุน	% ตามช่วงเวลา					% ต่อปี								
	YTD	3 เดือน	Peren tile	6 เดือน	Peren tile	1 ปี	Peren tile	3 ปี	Peren tile	5 ปี	Peren tile	10 ปี	Peren tile	ตั้งแต่จัดตั้ง
LHGEQ-DSSF	N/A	16.81	25th	N/A	N/A	N/A	N/A	N/A	N/A	N/A	N/A	N/A	N/A	26.41
ดัชนีชี้วัด (Benchmark)	N/A	12.66	50th	N/A	N/A	N/A	N/A	N/A	N/A	N/A	N/A	N/A	N/A	26.11
ความผันผวนของผลการดำเนินงาน	N/A	8.21	5th	N/A	N/A	N/A	N/A	N/A	N/A	N/A	N/A	N/A	N/A	12.61
ความผันผวนของดัชนีชี้วัด	N/A	8.08	5th	N/A	N/A	N/A	N/A	N/A	N/A	N/A	N/A	N/A	N/A	12.66

หมายเหตุ : วันเพิ่มชนิดหน่วยลงทุน 15 กรกฎาคม 2563

\* คุณสามารถดูข้อมูลที่เป็นปัจจุบันได้ที่ [www.lhfund.co.th](http://www.lhfund.co.th)

■ ตารางแสดงผลการดำเนินงานของกลุ่ม Global Equity ข้อมูล ณ วันที่ 31 ธันวาคม 2563

Peer Percentile	Return (%)						Standard Deviation (%)					
	3 เดือน	6 เดือน	1 ปี	3 ปี	5 ปี	10 ปี	3 เดือน	6 เดือน	1 ปี	3 ปี	5 ปี	10 ปี
5th Percentile	21.63	41.11	74.80	21.57	11.93	8.85	12.25	12.42	22.90	13.36	11.22	11.33
25th Percentile	15.38	31.17	42.09	12.50	9.16	6.72	13.97	14.63	26.21	14.84	13.32	12.34
50th Percentile	11.31	21.72	18.05	7.35	6.72	5.08	15.98	16.83	28.01	17.16	14.33	15.30
75th Percentile	7.46	15.75	5.18	2.30	4.30	-3.27	18.16	21.57	30.17	20.11	16.22	21.21
95th Percentile	3.52	2.66	-8.25	-0.62	-1.00	-11.99	26.67	27.71	40.95	26.73	29.12	28.75

\* คุณสามารถดูข้อมูลเพิ่มเติมได้ที่ [www.aimc.or.th](http://www.aimc.or.th)

ชื่อกองทุน	มูลค่าหน่วยลงทุน	มูลค่าทรัพย์สินสุทธิ
------------	------------------	----------------------

LHGEQ-DSSF 14,8804 7,312,474.28

ข้อมูล ณ วันที่ 30 ธันวาคม 2563

- เอกสารการวัดผลการดำเนินงานของกองทุนรวมฉบับนี้จัดทำขึ้นตามมาตรฐานการวัดผลการดำเนินงานของกองทุนรวมของสมาคมบริษัทจัดการลงทุน
- ผลการดำเนินงานในอดีต/ผลการเปรียบเทียบผลการดำเนินงานที่เกี่ยวข้องกับผลิตภัณฑ์ในตลาดทุน มิได้เป็นสิ่งยืนยันถึงผลการดำเนินงานในอนาคต
- ทำความเข้าใจลักษณะสินค้า เงื่อนไข ผลตอบแทน และความเสี่ยง ก่อนตัดสินใจลงทุน

รายงานสถานะการลงทุน การกู้ยืมเงิน และการก่อภาระผูกพัน  
มูลค่า ณ วันที่ 31 ธันวาคม 2563

รายละเอียดการลงทุน	มูลค่าตามราคาตลาด	%NAV
หลักทรัพย์หรือทรัพย์สินในประเทศ	93,154,605.55	8.00
เงินฝากธนาคาร	93,154,605.55	8.00
หลักทรัพย์หรือทรัพย์สินในต่างประเทศ	1,114,186,087.38	95.64
หน่วยลงทุน	1,114,186,087.38	95.64
สัญญาซื้อขายล่วงหน้า	24,368,755.47	2.09
สัญญาที่อ้างอิงกับอัตราแลกเปลี่ยน	24,368,755.47	2.09
ประเภทรายการค้างรับค้างจ่ายหรือหนี้สินอื่น ๆ	(6,246,535.01)	(0.54)
<b>มูลค่าทรัพย์สินสุทธิ</b>	<b>1,165,004,873.39</b>	<b>100.00</b>

รายละเอียดการลงทุนในหลักทรัพย์  
มูลค่า ณ วันที่ 31 ธันวาคม 2563

รายละเอียด	อัตราส่วน (%)	จำนวนเงินต้น หรือ จำนวนหุ้น/หน่วย	มูลค่ายุติธรรม (บาท)
<b>เงินฝากธนาคาร</b>			
ธนาคารไทยพาณิชย์ จำกัด (มหาชน)	8.00	91,277,813.47	93,154,605.55
<b>รวมเงินฝากธนาคาร</b>	<b>8.00</b>		<b>93,154,605.55</b>
<b>สัญญาซื้อขายล่วงหน้า</b>			
สัญญาที่อ้างอิงกับอัตราแลกเปลี่ยน	2.09	1,149,401,127.00	24,368,755.47
<b>รวมสัญญาซื้อขายล่วงหน้า</b>	<b>2.09</b>		<b>24,368,755.47</b>
<b>หน่วยลงทุน</b>			
หมวดธุรกิจเงินทุนและหลักทรัพย์			
TROWE PRICE-DVSFD INC.	95.64	855,065.04	1,114,186,087.38
<b>รวมหน่วยลงทุน</b>	<b>95.64</b>		<b>1,114,186,087.38</b>
<b>รวมเงินลงทุน</b>	<b>105.73</b>		<b>1,231,709,448.40</b>
รายการค้างจ่ายหรือหนี้สินอื่น ๆ	-5.73		-66,704,575.01
<b>มูลค่าทรัพย์สินสุทธิ</b>	<b>100.00</b>		<b>1,165,004,873.39</b>

รายละเอียดการลงทุนในสัญญาซื้อขายล่วงหน้า  
มูลค่า ณ วันที่ 31 ธันวาคม 2563

ประเภทสัญญา	คู่สัญญา	วัตถุประสงค์	มูลค่าสัญญา (Notional Amount)	% NAV	วันครบกำหนด	กำไร/ขาดทุน (Net Gain/Loss)
สัญญาที่อ้างอิงกับอัตราแลกเปลี่ยน USD/THB						
สัญญาฟอว์เวิร์ด	BANK OF AYUDHYA PUBLIC COMPANY LIMITED	ป้องกันความเสี่ยง	9,971,360.00	0.0316	29 Jan 2021	368,128.51
สัญญาฟอว์เวิร์ด	BANK OF AYUDHYA PUBLIC COMPANY LIMITED	ป้องกันความเสี่ยง	15,617,250.00	0.0526	30 Apr 2021	613,267.10
สัญญาฟอว์เวิร์ด	BANK OF AYUDHYA PUBLIC COMPANY LIMITED	ป้องกันความเสี่ยง	21,902,650.00	0.0770	28 May 2021	896,592.94
สัญญาฟอว์เวิร์ด	BANK OF AYUDHYA PUBLIC COMPANY LIMITED	ป้องกันความเสี่ยง	46,019,400.00	0.0862	29 Jan 2021	1,004,255.08
สัญญาฟอว์เวิร์ด	BANK OF AYUDHYA PUBLIC COMPANY LIMITED	ป้องกันความเสี่ยง	6,222,400.00	0.0189	28 May 2021	220,699.40
สัญญาฟอว์เวิร์ด	BANK OF AYUDHYA PUBLIC COMPANY LIMITED	ป้องกันความเสี่ยง	24,163,360.00	0.0135	25 Jun 2021	156,833.12
สัญญาฟอว์เวิร์ด	BANK OF AYUDHYA PUBLIC COMPANY LIMITED	ป้องกันความเสี่ยง	6,046,080.00	0.0038	25 Jun 2021	44,442.72
สัญญาฟอว์เวิร์ด	BANK OF AYUDHYA PUBLIC COMPANY LIMITED	ป้องกันความเสี่ยง	18,100,020.00	0.0082	30 Apr 2021	95,644.63
สัญญาฟอว์เวิร์ด	KASIKORNBANK PUBLIC COMPANY LIMITED	ป้องกันความเสี่ยง	66,013,200.00	(0.0011)	25 Jun 2021	(13,015.32)
สัญญาฟอว์เวิร์ด	KASIKORNBANK PUBLIC COMPANY LIMITED	ป้องกันความเสี่ยง	16,708,450.00	0.0173	25 Jun 2021	201,681.36
สัญญาฟอว์เวิร์ด	KASIKORNBANK PUBLIC COMPANY LIMITED	ป้องกันความเสี่ยง	152,460,000.00	0.2058	25 Jun 2021	2,397,875.29
สัญญาฟอว์เวิร์ด	KASIKORNBANK PUBLIC COMPANY LIMITED	ป้องกันความเสี่ยง	21,713,650.00	0.0606	30 Apr 2021	705,644.20
สัญญาฟอว์เวิร์ด	KASIKORNBANK PUBLIC COMPANY LIMITED	ป้องกันความเสี่ยง	52,926,440.00	0.1637	26 Mar 2021	1,907,155.36
สัญญาฟอว์เวิร์ด	KASIKORNBANK PUBLIC COMPANY LIMITED	ป้องกันความเสี่ยง	63,021,000.00	0.0000	04 Jan 2021	0.00
สัญญาฟอว์เวิร์ด	KASIKORNBANK PUBLIC COMPANY LIMITED	ป้องกันความเสี่ยง	6,302,300.00	0.0257	30 Apr 2021	299,953.12
สัญญาฟอว์เวิร์ด	KASIKORNBANK PUBLIC COMPANY LIMITED	ป้องกันความเสี่ยง	4,680,855.00	0.0154	30 Apr 2021	179,122.58
สัญญาฟอว์เวิร์ด	KRUNG THAI BANK PUBLIC COMPANY LIMITED	ป้องกันความเสี่ยง	6,208,700.00	0.0177	26 Mar 2021	206,496.80
สัญญาฟอว์เวิร์ด	KRUNG THAI BANK PUBLIC COMPANY LIMITED	ป้องกันความเสี่ยง	56,940,300.00	0.2508	28 May 2021	2,921,346.00
สัญญาฟอว์เวิร์ด	THE SIAM COMMERCIAL BANK PUBLIC COMPANY	ป้องกันความเสี่ยง	75,177,600.00	0.2714	28 May 2021	3,161,342.40
สัญญาฟอว์เวิร์ด	THE SIAM COMMERCIAL BANK PUBLIC COMPANY	ป้องกันความเสี่ยง	57,585,200.00	0.0490	25 Jun 2021	570,727.70
สัญญาฟอว์เวิร์ด	THE SIAM COMMERCIAL BANK PUBLIC COMPANY	ป้องกันความเสี่ยง	18,737,880.00	0.0630	28 May 2021	733,815.60
สัญญาฟอว์เวิร์ด	THE SIAM COMMERCIAL BANK PUBLIC COMPANY	ป้องกันความเสี่ยง	33,342,100.00	0.0288	30 Apr 2021	335,346.00
สัญญาฟอว์เวิร์ด	THE SIAM COMMERCIAL BANK PUBLIC COMPANY	ป้องกันความเสี่ยง	75,023,750.00	0.0007	30 Apr 2021	8,400.00
สัญญาฟอว์เวิร์ด	THE SIAM COMMERCIAL BANK PUBLIC COMPANY	ป้องกันความเสี่ยง	75,023,750.00	0.0006	28 May 2021	6,815.00
สัญญาฟอว์เวิร์ด	THE SIAM COMMERCIAL BANK PUBLIC COMPANY	ป้องกันความเสี่ยง	25,018,640.00	0.0870	28 May 2021	1,013,220.80
สัญญาฟอว์เวิร์ด	THE SIAM COMMERCIAL BANK PUBLIC COMPANY	ป้องกันความเสี่ยง	31,315,200.00	0.1123	28 May 2021	1,308,426.00
สัญญาฟอว์เวิร์ด	THE SIAM COMMERCIAL BANK PUBLIC COMPANY	ป้องกันความเสี่ยง	14,114,115.00	0.0525	30 Apr 2021	611,352.00
สัญญาฟอว์เวิร์ด	THE SIAM COMMERCIAL BANK PUBLIC COMPANY	ป้องกันความเสี่ยง	15,606,500.00	0.0518	30 Apr 2021	603,430.00
สัญญาฟอว์เวิร์ด	THE SIAM COMMERCIAL BANK PUBLIC COMPANY	ป้องกันความเสี่ยง	4,662,225.00	0.0138	30 Apr 2021	161,304.00
สัญญาฟอว์เวิร์ด	THE SIAM COMMERCIAL BANK PUBLIC COMPANY	ป้องกันความเสี่ยง	9,962,432.00	0.0310	26 Mar 2021	360,671.04
สัญญาฟอว์เวิร์ด	THE SIAM COMMERCIAL BANK PUBLIC COMPANY	ป้องกันความเสี่ยง	9,297,000.00	0.0253	29 Jan 2021	294,365.10
สัญญาฟอว์เวิร์ด	THE SIAM COMMERCIAL BANK PUBLIC COMPANY	ป้องกันความเสี่ยง	7,734,500.00	0.0200	26 Mar 2021	233,124.25
สัญญาฟอว์เวิร์ด	THE SIAM COMMERCIAL BANK PUBLIC COMPANY	ป้องกันความเสี่ยง	3,092,700.00	0.0079	26 Mar 2021	92,149.70
สัญญาฟอว์เวิร์ด	THE SIAM COMMERCIAL BANK PUBLIC COMPANY	ป้องกันความเสี่ยง	10,843,525.00	0.0293	26 Mar 2021	341,598.95
สัญญาฟอว์เวิร์ด	TMB BANK PUBLIC COMPANY LIMITED	ป้องกันความเสี่ยง	40,691,950.00	0.1445	30 Apr 2021	1,683,230.39
สัญญาฟอว์เวิร์ด	TMB BANK PUBLIC COMPANY LIMITED	ป้องกันความเสี่ยง	27,177,750.00	0.0147	25 Jun 2021	171,710.61
สัญญาฟอว์เวิร์ด	TMB BANK PUBLIC COMPANY LIMITED	ป้องกันความเสี่ยง	11,028,045.00	0.0451	28 May 2021	525,804.47
สัญญาฟอว์เวิร์ด	TMB BANK PUBLIC COMPANY LIMITED	ป้องกันความเสี่ยง	8,948,850.00	(0.0047)	29 Jan 2021	(54,201.43)

รายละเอียดตัวตราสารและอันดับความน่าเชื่อถือของตราสารแห่งนี้ เงินฝาก หรือตราสารกึ่งหนี้กึ่งทุน  
มูลค่า ณ วันที่ 31 ธันวาคม 2563

ประเภท	ผู้ออก	อันดับ ความน่าเชื่อถือ	มูลค่าตาม ราคาตลาด
เงินฝากธนาคาร	ธนาคารไทยพาณิชย์ จำกัด (มหาชน)	AA+(FITCH)	91,214,000.83

**สถาบันการจัดอันดับความน่าเชื่อถือ TRIS Rating**

**คำอธิบายการจัดอันดับเครดิตตราสารหนี้ระยะกลางและยาวมีอายุตั้งแต่ 1 ปีขึ้นไป**

- AAA อันดับเครดิตสูงสุด มีความเสี่ยงต่ำที่สุด ผู้ออกตราสารหนี้มีความสามารถในการชำระดอกเบี้ยและคืนเงินต้นในเกณฑ์สูงสุด และได้รับผลกระทบน้อยมากจากการเปลี่ยนแปลงทางธุรกิจ เศรษฐกิจ และสิ่งแวดล้อมอื่น ๆ
- AA มีความเสี่ยงต่ำมาก ผู้ออกตราสารหนี้มีความสามารถในการชำระดอกเบี้ยและคืนเงินต้นในเกณฑ์สูงมาก แต่อาจได้รับผลกระทบจากการเปลี่ยนแปลงทางธุรกิจ เศรษฐกิจ และสิ่งแวดล้อมอื่น ๆ มากกว่าอันดับเครดิตที่อยู่ในระดับ AAA
- A มีความเสี่ยงในระดับต่ำ ผู้ออกตราสารหนี้มีความสามารถในการชำระดอกเบี้ยและคืนเงินต้นในเกณฑ์สูง แต่อาจได้รับผลกระทบจากการเปลี่ยนแปลงทางธุรกิจ เศรษฐกิจ และสิ่งแวดล้อมอื่น ๆ มากกว่าอันดับเครดิตที่อยู่ในระดับสูงกว่า
- BBB มีความเสี่ยงในระดับปานกลาง ผู้ออกตราสารหนี้มีความสามารถในการชำระดอกเบี้ยและคืนเงินต้นในเกณฑ์ที่เพียงพอ แต่มีความอ่อนไหวต่อการเปลี่ยนแปลงทางธุรกิจ เศรษฐกิจ และสิ่งแวดล้อมอื่น ๆ มากกว่า และอาจมีความสามารถในการชำระหนี้ที่อ่อนแอลงเมื่อเทียบกับอันดับเครดิตที่อยู่ในระดับสูงกว่า
- BB มีความเสี่ยงในระดับสูง ผู้ออกตราสารหนี้มีความสามารถในการชำระดอกเบี้ยและคืนเงินต้นในเกณฑ์ต่ำกว่าระดับปานกลาง และจะได้รับผลกระทบจากการเปลี่ยนแปลงทางธุรกิจ เศรษฐกิจ และสิ่งแวดล้อมอื่น ๆ ค่อนข้างชัดเจน ซึ่งอาจส่งให้ความสามารถในการชำระหนี้อยู่ในเกณฑ์ที่ไม่เพียงพอ
- B มีความเสี่ยงในระดับสูงมาก ผู้ออกตราสารหนี้มีความสามารถในการชำระดอกเบี้ยและคืนเงินต้นในเกณฑ์ต่ำ และอาจจะหมดความสามารถหรือความตั้งใจในการชำระหนี้ได้ตามการเปลี่ยนแปลงของสถานการณ์ทางธุรกิจ เศรษฐกิจ และสิ่งแวดล้อมอื่น ๆ
- C มีความเสี่ยงในการผิดนัดชำระหนี้สูงที่สุด ผู้ออกตราสารหนี้ไม่มีความสามารถในการชำระดอกเบี้ยและคืนเงินต้นตามกำหนดอย่างชัดเจน โดยต้องอาศัยเงื่อนไขที่เอื้ออำนวยทางธุรกิจ เศรษฐกิจ และสิ่งแวดล้อมอื่น ๆ อย่างมากจึงจะมีความสามารถในการชำระหนี้ได้
- D เป็นระดับที่อยู่ในสภาวะผิดนัดชำระหนี้ โดยผู้ออกตราสารหนี้ไม่สามารถชำระดอกเบี้ยและคืนเงินต้นได้ตามกำหนด  
อันดับเครดิตจาก AA ถึง C อาจมีเครื่องหมายบวก (+) หรือลบ (-) ต่อท้ายเพื่อจำแนกความแตกต่างของคุณภาพของอันดับเครดิตภายในระดับเดียวกัน

**คำอธิบายการจัดอันดับเครดิตตราสารหนี้ระยะสั้นที่มีอายุต่ำกว่า 1 ปี**

- T1 ผู้ออกตราสารหนี้มีสถานะทั้งทางด้านการตลาดและการเงินที่แข็งแกร่งในระดับดีมาก และนักลงทุนจะได้รับความคุ้มครองจากการผิดนัดชำระหนี้ที่ต่ำกว่าอันดับเครดิตในระดับอื่น ผู้ออกตราสารหนี้ที่ได้รับอันดับเครดิตในระดับดังกล่าวซึ่งมีเครื่องหมาย “+” ด้วยจะได้รับความคุ้มครองด้านการผิดนัดชำระหนี้ที่สูงยิ่งขึ้น
- T2 ผู้ออกตราสารหนี้มีสถานะทั้งทางด้านการตลาดและการเงินที่แข็งแกร่งในระดับดี และมีความสามารถในการชำระหนี้ระยะสั้นในระดับที่น่าพอใจ
- T3 ผู้ออกตราสารหนี้มีความสามารถในการชำระหนี้ระยะสั้นในระดับที่ยอมรับได้
- T4 ผู้ออกตราสารหนี้มีความสามารถในการชำระหนี้ระยะสั้นที่ค่อนข้างอ่อนแอ

อันดับเครดิตทุกประเภทที่จัดโดย TRIS Rating เป็นอันดับเครดิตตราสารหนี้ในตระกูลเงินบาท ซึ่งสะท้อนความสามารถในการชำระหนี้ของผู้ออกตราสารโดยไม่รวมความเสี่ยงในการเปลี่ยนแปลงการชำระหนี้จากสกุลเงินบาทเป็นสกุลเงินตราต่างประเทศ

นอกจากนี้ TRIS Rating ยังกำหนด “แนวโน้มอันดับเครดิต” (Rating Outlook) เพื่อสะท้อนความเป็นไปได้ของการเปลี่ยนแปลงอันดับเครดิตของผู้ออกตราสารในระยะปานกลางหรือระยะยาว โดย TRIS Rating จะพิจารณาถึงโอกาสที่จะเกิดการเปลี่ยนแปลงของภาวะอุตสาหกรรมและสภาพแวดล้อมทางธุรกิจในอนาคตของผู้ออกตราสารที่อาจกระทบต่อความสามารถในการชำระหนี้ ทั้งนี้ แนวโน้มอันดับเครดิตที่ออกให้แก่หน่วยงานหนึ่ง ๆ จะเทียบเท่ากับความสามารถในการชำระหนี้ของหน่วยงานนั้น ๆ แนวโน้มอันดับเครดิตแบ่งออกเป็น 4 ระดับ ได้แก่

- Positive หมายถึง อันดับเครดิตอาจปรับขึ้น
- Stable หมายถึง อันดับเครดิตอาจไม่เปลี่ยนแปลง
- Negative หมายถึง อันดับเครดิตอาจปรับลดลง
- Developing หมายถึง อันดับเครดิตอาจปรับขึ้น ปรับลดลง หรือไม่เปลี่ยนแปลง

**สถาบันการจัดอันดับความน่าเชื่อถือ Fitch Rating**

**คำอธิบายการจัดอันดับความน่าเชื่อถือระยะยาว สำหรับประเทศไทย**

AAA(th) แสดงถึงระดับความน่าเชื่อถือขั้นสูงสุดของอันดับความน่าเชื่อถือภายในประเทศไทย ซึ่งกำหนดโดย Fitch โดยอันดับความน่าเชื่อถือนี้จะมอบให้กับอันดับความน่าเชื่อถือที่มีความเสี่ยง “น้อยที่สุด” เมื่อเปรียบเทียบกับผู้ออกตราสารหรือตราสารอื่นในประเทศไทย และโดยปกติแล้วจะกำหนดให้แก่ตราสารทางการเงินที่ออกหรือค้ำประกันโดยรัฐบาล

- AA(tha) แสดงถึงระดับความน่าเชื่อถือขั้นสูงมากเปรียบเทียบกับผู้ออกตราสารหรือตราสารอื่นในประเทศไทย โดยระดับความน่าเชื่อถือของตราสารทางการเงินขั้นนี้ต่างจากผู้ออกตราสารหรือตราสารอื่นที่ได้รับการจัดอันดับความน่าเชื่อถือขั้นสูงสุดของประเทศไทยเพียงเล็กน้อย
- BBB (tha) แสดงถึงระดับความน่าเชื่อถือขั้นปานกลางเมื่อเปรียบเทียบกับผู้ออกตราสารหรือตราสารอื่นในประเทศไทย อย่างไรก็ตามการเปลี่ยนแปลงของสถานการณ์หรือสภาพทางเศรษฐกิจจะมีผลกระทบต่อความสามารถในการชำระหนี้ได้ตรงตามกำหนดเวลาของตราสารทางการเงินเหล่านี้มากกว่าตราสารอื่นอื่นที่ได้รับการจัดอันดับความน่าเชื่อถือในประเภทที่สูงกว่า
- BB (tha) แสดงถึงระดับความน่าเชื่อถือค่อนข้างต่ำเมื่อเปรียบเทียบกับผู้ออกตราสารหรือตราสารอื่นในประเทศไทย การชำระหนี้ตามเงื่อนไขของตราสารเหล่านี้ภายในประเทศนั้น ๆ มีความไม่แน่นอนในระดับหนึ่งและความสามารถในการชำระหนี้ขึ้นตามกำหนดเวลาจะมีความไม่แน่นอนมากขึ้นตามการเปลี่ยนแปลงของเศรษฐกิจในทางลบ
- B (tha) แสดงถึงระดับความน่าเชื่อถือขั้นต่ำอย่างมีนัยสำคัญเมื่อเปรียบเทียบกับผู้ออกตราสารหรือตราสารอื่นในประเทศไทย การปฏิบัติตามเงื่อนไขของตราสารหนี้และข้อผูกพันทางการเงินยังคงเป็นไปได้ในปัจจุบัน แต่ความมั่นคงยังจำกัดอยู่ในระดับหนึ่งเท่านั้น และความสามารถในการชำระหนี้ขึ้นตามกำหนดเวลาอย่างต่อเนื่องนั้นไม่แน่นอนขึ้นอยู่กับสภาวะที่เอื้อต่อการดำเนินธุรกิจและสภาพทางเศรษฐกิจ
- CCC(tha), CC(tha), C(tha) แสดงถึงระดับความน่าเชื่อถือขั้นต่ำมากเมื่อเปรียบเทียบกับผู้ออกตราสารหรือตราสารอื่นในประเทศไทย ความสามารถในการปฏิบัติตามข้อผูกพันทางการเงินขึ้นอยู่กับสภาวะที่เอื้อต่อการดำเนินธุรกิจและการพัฒนาทางเศรษฐกิจเพียงอย่างเดียว
- D(tha) อันดับความน่าเชื่อถือเหล่านี้ จะถูกกำหนดให้สำหรับองค์กรหรือตราสารหนี้ซึ่งกำลังอยู่ในภาวะผิดนัดชำระหนี้ในปัจจุบัน

#### คำอธิบายการจัดอันดับความน่าเชื่อถือระยะสั้น สำหรับประเทศไทย

- F1 (tha) แสดงถึงระดับความสามารถขั้นสูงสุดในการชำระหนี้ตามเงื่อนไขของตราสารตรงตามกำหนดเมื่อเปรียบเทียบกับผู้ออกตราสารหรือตราสารอื่น ๆ ในประเทศไทย ภายใต้อันดับความน่าเชื่อถือนี้จะมอบให้สำหรับอันดับความน่าเชื่อถือที่มีความเสี่ยง “น้อยที่สุด” เมื่อเปรียบเทียบกับผู้ออกตราสารอื่นในประเทศเดียวกันและโดยปกติแล้วจะกำหนดให้กับตราสารทางการเงินที่ออกหรือค้ำประกันโดยรัฐบาล ในกรณีที่มีระดับความน่าเชื่อถือสูงเป็นพิเศษจะมีสัญลักษณ์ “+” แสดงไว้เพิ่มเติมจากอันดับความน่าเชื่อถือที่กำหนด
- F2 (tha) แสดงถึงระดับความสามารถในการชำระหนี้ตามเงื่อนไขทางการเงินของตราสารตามกำหนดเวลาในระดับที่น่าพอใจเมื่อเปรียบเทียบกับผู้ออกตราสารหรือตราสารอื่น ๆ ในประเทศไทย อย่างไรก็ตามระดับความน่าเชื่อถือดังกล่าวยังไม่อาจเทียบเท่ากับกรณีที่ได้รับการจัดอันดับความน่าเชื่อถือที่สูงกว่า
- F3 (tha) แสดงถึงระดับความสามารถในการชำระหนี้ตามเงื่อนไขทางการเงินของตราสารตามกำหนดเวลาในระดับปานกลางเมื่อเปรียบเทียบกับผู้ออกตราสารหรือตราสารอื่น ๆ ในประเทศไทย ความสามารถในการชำระหนี้ดังกล่าวจะมีความไม่แน่นอนมากขึ้นไปตามการเปลี่ยนแปลงในทางลบในระยะสั้นมากกว่าตราสารที่ได้รับการจัดอันดับความน่าเชื่อถือที่สูงกว่า



- B (tha) แสดงถึงระดับความสามารถในการชำระหนี้ตามเงื่อนไขทางการเงินของตราสารตามกำหนดเวลาที่ไม่แน่นอนเมื่อเปรียบเทียบกับผู้ออกตราสารหรือตราสารอื่น ๆ ในประเทศไทย ความสามารถในการชำระหนี้ดังกล่าวจะไม่แน่นอนมากขึ้นตามการเปลี่ยนแปลงทางเศรษฐกิจและการเงินในทางลบระยะสั้น
- C (tha) แสดงถึงระดับความสามารถในการชำระหนี้ตามเงื่อนไขทางการเงินของตราสารตามกำหนดเวลาที่ไม่แน่นอนสูงเมื่อเปรียบเทียบกับผู้ออกตราสารหรือตราสารอื่น ๆ ในประเทศไทย ความสามารถในการปฏิบัติตามข้อผูกพันทางการเงินขึ้นอยู่กับสถานะที่เอื้อต่อการดำเนินธุรกิจและสภาพการณ์ทางเศรษฐกิจเท่านั้น
- D (tha) แสดงถึงการผิดนัดชำระหนี้ที่ได้เกิดขึ้นแล้วหรือกำลังจะเกิดขึ้น

### หมายเหตุประกอบการจัดอันดับความน่าเชื่อถือในระยะยาว ในระยะสั้น สำหรับประเทศไทย

เครื่องบ่งชี้พิเศษสำหรับประเทศไทย “tha” จะถูกระบุไว้ต่อจากอันดับความน่าเชื่อถือทุกระดับ เพื่อแยกความแตกต่างจากการจัดอันดับความน่าเชื่อถือระดับสากล เครื่องหมาย “ + ” หรือ “ - ” อาจจะถูกระบุไว้เพิ่มเติมต่อจากอันดับความน่าเชื่อถือสำหรับประเทศหนึ่ง ๆ เพื่อแสดงถึงสถานะย่อยโดยเปรียบเทียบกับภายในอันดับความน่าเชื่อถือชั้นหลัก ทั้งนี้ จะไม่มีการระบุสัญลักษณ์ต่อท้ายดังกล่าว สำหรับอันดับความน่าเชื่อถือระดับ “AAA (tha)” หรืออันดับที่ต่ำกว่า “CCC (tha)”

สำหรับอันดับความน่าเชื่อถือในระยะยาวและจะไม่มีการระบุสัญลักษณ์ต่อท้ายดังกล่าวสำหรับอันดับความน่าเชื่อถือในระยะสั้น นอกเหนือจาก “F1 (tha)”

สัญญาณการปรับอันดับความน่าเชื่อถือ (Rating Watch) : สัญญาณการปรับอันดับความน่าเชื่อถือจะถูกใช้เพื่อแจ้งให้นักลงทุนทราบว่ามีความเป็นไปได้ที่จะมีการเปลี่ยนแปลงอันดับความน่าเชื่อถือและแจ้งแนวโน้มทิศทางการเปลี่ยนแปลงดังกล่าว สัญญาณดังกล่าวอาจระบุเป็น “สัญญาณบวก” ซึ่งบ่งชี้แนวโน้มในการปรับอันดับความน่าเชื่อถือให้สูงขึ้น “สัญญาณลบ” จะบ่งชี้แนวโน้มในการปรับอันดับความน่าเชื่อถือให้ต่ำลง หรือ “สัญญาณวิวัฒน์” ในกรณีที่อันดับความน่าเชื่อถืออาจได้รับการปรับขึ้น ปรับลง หรือคงที่ โดยปกติสัญญาณการปรับอันดับความน่าเชื่อถือมักจะถูกระบุไว้สำหรับช่วงระยะเวลาสั้น ๆ

รายงานสรุปเงินลงทุนในตราสารแห่งนี้ เงินฝาก หรือตราสารกึ่งหนี้กึ่งทุน  
มูลค่า ณ วันที่ 31 ธันวาคม 2563

กลุ่มของตราสารการลงทุน	มูลค่าตามราคาตลาด	%NAV
(ก) ตราสารภาครัฐไทย/ตราสารภาครัฐต่างประเทศ	-	-
(ข) ตราสารที่ธนาคารที่มีกฎหมายเฉพาะจัดตั้งขึ้น ธนาคารพาณิชย์ หรือบริษัทเงินทุนเป็นผู้ออก/ส่งจ่าย/รับอวัล/ค้ำประกัน	91,214,000.83	7.83
(ค) ตราสารที่มีอันดับความน่าเชื่อถืออยู่ในอันดับที่สามารถลงทุนได้ (Investment grade)	-	-
(ง) ตราสารที่มีอันดับความน่าเชื่อถืออยู่ในอันดับต่ำกว่าอันดับที่สามารถลงทุนได้ (Non-Investment grade) หรือไม่มี Rating	-	-

สัดส่วนเงินลงทุนขั้นสูงต่อมูลค่าทรัพย์สินสุทธิของกองทุนสำหรับกลุ่มตราสารตาม (ง) เท่ากับ 15% NAV

รายงานการลงทุนที่ไม่เป็นไปตามนโยบายการลงทุน  
รอบ 6 เดือนระหว่างวันที่ 1 กรกฎาคม 2563 ถึงวันที่ 31 ธันวาคม 2563

วันที่	รายละเอียด	การดำเนินการแก้ไข
	<b>การลงทุนเป็นไปตามนโยบายการลงทุน</b>	

การใช้สิทธิออกเสียงในที่ประชุมผู้ถือหุ้น

ผู้ลงทุนสามารถตรวจสอบแนวทางในการใช้สิทธิออกเสียงและการดำเนินการใช้สิทธิออกเสียงได้ที่ website ของบริษัท  
จัดการ [www.lhfund.co.th](http://www.lhfund.co.th)

รายงานรายชื่อของบุคคลที่เกี่ยวข้อง ที่มีการทำธุรกรรมกับกองทุนรวม

กองทุนเปิด แอล เอช โกลบอล อีควิตี้ มีการทำธุรกรรมกับบุคคลที่เกี่ยวข้องในรอบระยะเวลาตั้งแต่วันที่ 1 กรกฎาคม 2563 ถึงวันที่ 31 ธันวาคม 2563 ตามรายชื่อ ดังนี้

- ไม่มี -

หมายเหตุ : ผู้ลงทุนสามารถตรวจสอบการทำธุรกรรมกับบุคคลที่เกี่ยวข้องกับกองทุนรวม ได้ที่บริษัทจัดการโดยตรง หรือที่ website ของบริษัท หลักทรัพย์จัดการกองทุน แลนด์ แอนด์ เฮ้าส์ จำกัด [www.lhfund.co.th](http://www.lhfund.co.th) และสำนักงานคณะกรรมการ ก.ล.ต. [www.sec.or.th](http://www.sec.or.th)

อัตราส่วนหมุนเวียนการลงทุนของกองทุน (Portfolio Turnover Ratio: PTR)

มูลค่า ณ วันที่ 31 ธันวาคม 2563

ชื่อกองทุน	PTR
กองทุนเปิด แอล เอช โกลบอล อีควิตี้	N/A

ค่าใช้จ่ายที่เรียกเก็บจากกองทุนรวม

สำหรับรอบระยะเวลาตั้งแต่วันที่ 1 กรกฎาคม 2563 ถึงวันที่ 31 ธันวาคม 2563

ค่าใช้จ่ายที่เรียกเก็บจากกองทุน* Fund's Direct Expenses	จำนวนเงิน (หน่วย : พันบาท)	ร้อยละของมูลค่าทรัพย์สินสุทธิ	
		เรียกเก็บจริง	ตามโครงการ*
ค่าธรรมเนียมการจัดการ (Management Fee)	4,926.54	0.672	ไม่เกินร้อยละ 2.50
ค่าธรรมเนียมผู้ดูแลผลประโยชน์ (Trustee Fee)	118.24	0.016	ไม่เกินร้อยละ 0.10
ค่าธรรมเนียมนายทะเบียน (Registrar Fee)	985.31	0.134	ไม่เกินร้อยละ 1.00
ค่าสอบบัญชี (Audit Fee)	30.25	0.004	ตามที่จ่ายจริง
ค่าที่ปรึกษาการลงทุน (Advisory Fee)	ไม่มี	ไม่มี	ไม่มี
ค่าจัดตั้งและจดทะเบียนกองทุน (Setup and Registered Fund)	22.65	0.003	ตามที่จ่ายจริง
ค่าใช้จ่ายอื่นๆ ในการดำเนินโครงการ (Others Operating Expense)	76.12	0.010	ตามที่จ่ายจริง
รวมค่าใช้จ่ายทั้งหมด**	6,159.11	0.839	

ค่าใช้จ่ายในการซื้อขายหลักทรัพย์	0.00	0.000	ตามที่จ่ายจริง
----------------------------------	------	-------	----------------

หมายเหตุ

\* ค่าธรรมเนียมและค่าใช้จ่ายต่าง ๆ รวมภาษีมูลค่าเพิ่ม ภาษีธุรกิจเฉพาะ หรือภาษีอื่นใดในทำนองเดียวกัน (ถ้ามี)

\*\* ไม่รวมค่านายหน้าซื้อขายหลักทรัพย์ และค่าธรรมเนียมต่าง ๆ ที่เกิดขึ้นจากการซื้อขายหลักทรัพย์

กองทุนเปิด แอล เอช โกลบอล อีควิตี้  
งบแสดงฐานะการเงิน  
ณ วันที่ 31 ธันวาคม 2563

	(หน่วย : บาท)
	ยังไม่ได้ตรวจสอบ
<b>สินทรัพย์</b>	
เงินลงทุนตามมูลค่ายุติธรรม (ราคาทุน 969,263,000.58 บาท)	1,114,186,087.38
เงินฝากธนาคาร	93,153,634.19
ลูกหนี้จากเงินปันผลและดอกเบี้ย	971.36
ค่าใช้จ่ายรอการตัดบัญชี - สุทธิ	44,316.20
ลูกหนี้จากการขายเงินลงทุน	-
ลูกหนี้สัญญาซื้อขายเงินตราสารต่างประเทศล่วงหน้าสุทธิ	24,368,755.47
<b>รวมสินทรัพย์</b>	<b>1,231,753,764.60</b>
<b>หนี้สิน</b>	
ค่าใช้จ่ายค้างจ่าย	1,459,562.60
เจ้าหนี้จากการซื้อเงินลงทุน	62,546,040.00
เจ้าหนี้จากการรับซื้อคืนหน่วยลงทุน	1,347,410.03
เจ้าหนี้สัญญาซื้อขายเงินตราสารต่างประเทศล่วงหน้าสุทธิ	-
<b>หนี้สินอื่น</b>	<b>1,395,878.58</b>
<b>รวมหนี้สิน</b>	<b>66,748,891.21</b>
<b>สินทรัพย์สุทธิ</b>	<b>1,165,004,873.39</b>
<b>สินทรัพย์สุทธิ</b>	
ทุนที่ได้รับจากผู้ถือหน่วยลงทุน	822,329,628.09
กำไร(ขาดทุน) สะสม	
บัญชีปรับสมดุล	140,697,928.04
กำไร(ขาดทุน) สะสมจากการดำเนินงาน	201,977,317.26
<b>สินทรัพย์สุทธิ</b>	<b>1,165,004,873.39</b>
<b>ประเภทผู้ถือหน่วยลงทุน</b>	
สินทรัพย์สุทธิต่อหน่วยที่คำนวณแยกตามประเภทผู้ถือหน่วยลงทุน มีดังนี้	
ชนิดสะสมมูลค่า	15.5577
ชนิดขายคืนหน่วยลงทุนอัตโนมัติ	15.5558
ชนิดจ่ายเงินปันผล	12.8673
ชนิดเพื่อการออมและสะสมมูลค่า	14.6530
ชนิดเพื่อการออมและจ่ายเงินปันผล	14.8308
ชนิดช่องทางอิเล็กทรอนิกส์	14.2446
จำนวนหน่วยลงทุนที่จำหน่ายแล้วทั้งหมด ณ วันสิ้นงวด (หน่วย) แยกตามประเภทผู้ถือหน่วยลงทุน มีดังนี้	
ชนิดสะสมมูลค่า	37,565,183.0471
ชนิดขายคืนหน่วยลงทุนอัตโนมัติ	1,026,969.7056
ชนิดจ่ายเงินปันผล	41,737,445.1605
ชนิดเพื่อการออมและสะสมมูลค่า	363,374.0852
ชนิดเพื่อการออมและจ่ายเงินปันผล	491,416.3803
ชนิดช่องทางอิเล็กทรอนิกส์	1,048,574.4279
	<b>82,232,962.8066</b>

กองทุนเปิด แอล เอช โกลบอล อีควิตี้

งบประกอบรายละเอียดเงินลงทุน

ณ วันที่ 31 ธันวาคม 2563

	ชื่อย่อ	จำนวนหน่วย/ มูลค่าที่ตราไว้	มูลค่ายุติธรรม (บาท)	อัตราส่วนของ มูลค่ายุติธรรม (%)	อัตรา ดอกเบี้ย	วันครบ กำหนด
หน่วยลงทุน						
T ROWE Price Funds SICAV - Global Focused Growth	TRPGEQI	855,065.0400	1,114,186,087.38	100.00	-	
รวม หน่วยลงทุน			1,114,186,087.38	100.00		
รวมเงินลงทุน - 100% (ราคาทุน 969,263,000.58 บาท)			<b>1,114,186,087.38</b>	<b>100.00</b>		

**กองทุนเปิด แอล เอช โกลบอล อีควิตี้**  
**งบกำไรขาดทุนเบ็ดเสร็จ**  
**สำหรับรอบระยะเวลาตั้งแต่วันที่ 1 กรกฎาคม 2563 ถึงวันที่ 31 ธันวาคม 2563**

	(หน่วย : บาท) ยังไม่ได้ตรวจสอบ
รายได้จากการลงทุน	
รายได้จากเงินปันผล	-
รายได้จากดอกเบี้ย	31,902.62
รวมรายได้	31,902.62
ค่าใช้จ่าย	
ค่าธรรมเนียมการจัดการ	4,926,543.80
ค่าธรรมเนียมผู้ดูแลผลประโยชน์	118,237.00
ค่าธรรมเนียมนายทะเบียน	985,308.79
ค่าสอบบัญชี	30,245.92
ค่าใช้จ่ายอื่นๆ ในการดำเนินโครงการ	103,556.10
รวมค่าใช้จ่าย	6,163,891.61
รายได้จากการลงทุนสุทธิ	(6,131,988.99)
รายได้ (ค่าใช้จ่าย) อื่น	
กำไร (ขาดทุน) สุทธิที่เกิดขึ้นจากอัตราแลกเปลี่ยน	(14,596,920.78)
กำไร (ขาดทุน) สุทธิที่เกิดขึ้นจากสัญญาป้องกันความเสี่ยง	-
กำไร (ขาดทุน) สุทธิที่ยังไม่เกิดขึ้นจากอัตราแลกเปลี่ยน	-
กำไร (ขาดทุน) สุทธิที่ยังไม่เกิดขึ้นจากสัญญาป้องกันความเสี่ยง	13,342,783.55
รวมรายได้ (ค่าใช้จ่าย) อื่น	(1,254,137.23)
รายการกำไร(ขาดทุน)สุทธิจากเงินลงทุน	
กำไร(ขาดทุน)สุทธิที่เกิดขึ้นทั้งสิ้น	120,729,529.44
กำไร(ขาดทุน)สุทธิที่ยังไม่เกิดขึ้นทั้งสิ้น	104,274,870.73
รวมกำไร(ขาดทุน)จากเงินลงทุนที่เกิดขึ้นและยังไม่เกิดขึ้น	225,004,400.17
รวมกำไร(ขาดทุน)จากเงินลงทุน	223,750,262.94
การเพิ่มขึ้น(ลดลง) ในสินทรัพย์สุทธิจากการดำเนินงาน	217,618,273.95
การเพิ่มขึ้นในสินทรัพย์สุทธิจากการดำเนินงานแยกตามประเภทผู้ถือหุ้นลงทุน มีดังนี้	
ชนิดสะสมมูลค่า	107,558,567.15
ชนิดขายคืนหน่วยลงทุนอัตโนมัติ	246,288.56
ชนิดจ่ายเงินปันผล	104,821,341.66
ชนิดเพื่อการออมและสะสมมูลค่า	3,644,161.94
ชนิดเพื่อการออมและจ่ายเงินปันผล	372,582.39
ชนิดช่องทางอิเล็กทรอนิกส์	975,332.25
	217,618,273.95