

รายงาน 6 เดือน

---

## กองทุนเปิด แอล เอช โกลบอล อีควิตี้ เพื่อการเลี้ยงชีพ

---

สำหรับรอบระยะเวลาตั้งแต่วันที่ 1 กันยายน 2568 ถึงวันที่ 28 กุมภาพันธ์ 2569

กองทุนเปิด แอล เอช โกลบอล อีควิตี้ เพื่อการเลี้ยงชีพ (LHGQRMF)

**ประเภทโครงการ** : กองทุนรวมที่ลงทุนในหน่วยลงทุนกองทุนต่างประเทศเพียงกองทุนเดียว (Feeder Fund) และเป็นกองทุนรวมเพื่อการเลี้ยงชีพ (RMF) ประเภทรับซื้อคืนหน่วยลงทุน

**นโยบายการลงทุน** : กองทุนจะเน้นลงทุนในหน่วยลงทุนของกองทุนรวมต่างประเทศที่มีนโยบายลงทุนในตราสารทุนทั่วโลก (หรือ “กองทุนหลัก Master fund”) โดยเฉลี่ยในรอบปีบัญชีไม่น้อยกว่าร้อยละ 80 ของมูลค่าทรัพย์สินสุทธิ ซึ่งกองทุนหลักที่กองทุนจะลงทุนคือกองทุน GMO Quality Investment Fund (“กองทุนหลัก”) ซึ่งกองทุนดังกล่าวได้จดทะเบียนในประเทศไอร์แลนด์ (Ireland) และอยู่ภายใต้ UCITS ทั้งนี้ กองทุนจะลงทุนในหน่วยลงทุนของกองทุนหลักในชนิดหน่วยลงทุน “Class USD” สกุลเงินดอลลาร์สหรัฐฯ (USD) ซึ่งจัดตั้งและจัดการโดย Waystone Management Company (IE) Limited และบริหารการลงทุนโดย Grantham, Mayo, Van Otterloo & Co. LL (GMO LLC)

กองทุน GMO Quality Investment Fund (กองทุนหลัก) มีนโยบายลงทุนในตราสารทุนและหลักทรัพย์ที่เกี่ยวข้องกับตราสารทุนที่ผู้จัดการการลงทุนเชื่อว่ามีคุณภาพสูง กองทุนอาจลงทุนในตราสารทุนของบริษัทต่าง ๆ ที่มีการจดทะเบียนหรือมีการซื้อขายในตลาดที่อยู่ภายใต้การกำกับดูแลของทางการ (Regulated Markets) ทั่วโลก รวมถึงลงทุนในประเทศตลาดเกิดใหม่ (Emerging Market Countries)

กองทุนหลักอาจลงทุนในสัญญาซื้อขายล่วงหน้า (Derivatives) เพื่อเพิ่มประสิทธิภาพการบริหารการลงทุน (Efficient Portfolio Management) และ ป้องกันความเสี่ยง (Hedging)

ทั้งนี้ บริษัทจัดการขอสงวนสิทธิในการเปลี่ยนแปลงชนิดของหน่วยลงทุน (Share Class) และ/หรือสกุลเงินที่จะลงทุนอื่นใด ตามความเหมาะสม เพื่อประโยชน์ในการบริหารจัดการให้เป็นไปตามวัตถุประสงค์ของกองทุน โดยถือว่าได้รับความเห็นชอบจากผู้ถือหน่วยลงทุนแล้ว ทั้งนี้ การเปลี่ยนแปลงดังกล่าวจะคำนึงถึงและรักษาประโยชน์ของผู้ถือหน่วยลงทุนเป็นสำคัญ

กองทุนไทยอาจลงทุนในสัญญาซื้อขายล่วงหน้า (Derivatives) เพื่อเพิ่มประสิทธิภาพการบริหารการลงทุน (Efficient portfolio management) และ/หรือ เพื่อป้องกันความเสี่ยง (Hedging) จากอัตราแลกเปลี่ยน (Foreign Exchange Rate Risk) ตามดุลยพินิจของผู้จัดการกองทุน ซึ่งจะพิจารณาจากสภาวะของตลาดการเงินในขณะนั้น และปัจจัยอื่นที่เกี่ยวข้อง เช่น ปัจจัยทางเศรษฐกิจ การเมือง การเงินและการคลัง เป็นต้น เพื่อคาดการณ์ทิศทางแนวโน้มของค่าเงิน ในกรณีที่คาดการณ์ว่าค่าเงินดอลลาร์สหรัฐฯ (USD) มีแนวโน้มอ่อนค่าลง ผู้จัดการกองทุนอาจพิจารณาลงทุนในสัญญาซื้อขายล่วงหน้าเพื่อป้องกันความเสี่ยงด้านอัตราแลกเปลี่ยนเงินตราต่างประเทศในสัดส่วนที่ค่อนข้างมาก แต่หากในกรณีที่ค่าเงินดอลลาร์สหรัฐฯ (USD) มีแนวโน้มแข็งค่าขึ้น ผู้จัดการกองทุนอาจพิจารณาไม่ลงทุนในสัญญาซื้อขายล่วงหน้าเพื่อป้องกันความเสี่ยงด้านอัตราแลกเปลี่ยนเงินตราต่างประเทศ หรืออาจลงทุนในสัดส่วนน้อย อย่างไรก็ตามหากผู้จัดการกองทุนพิจารณาว่าการป้องกันความเสี่ยงอัตราแลกเปลี่ยนอาจไม่เป็นไปเพื่อประโยชน์ของผู้ถือหน่วยลงทุน หรือทำให้ผู้ถือหน่วยลงทุนเสียประโยชน์ที่อาจได้รับ ผู้จัดการกองทุนอาจไม่ป้องกันความเสี่ยงจากอัตราแลกเปลี่ยนก็ได้ นอกจากนี้การทำการธุรกรรมป้องกันความเสี่ยงดังกล่าวอาจมีต้นทุนซึ่งทำให้ผลตอบแทนของกองทุนโดยรวมลดลงจากต้นทุนที่เพิ่มขึ้น



**Fund**

บริษัทหลักทรัพย์จัดการกองทุน แลนด์ แอนด์ เฮ้าส์ จำกัด  
LAND AND HOUSES FUND MANAGEMENT CO.,LTD

เรียน ท่านผู้ถือหน่วยลงทุน  
กองทุนเปิด แอล เอช โกลบอล อีควิตี้ เพื่อการเลี้ยงชีพ

บริษัทหลักทรัพย์จัดการกองทุน แลนด์ แอนด์ เฮ้าส์ จำกัด ขอนำเสนอ “รายงานสรุปสถานะการลงทุน” เพื่อรายงานผลการดำเนินงานของกองทุนตั้งแต่วันที่ 1 กันยายน 2568 ถึงวันที่ 28 กุมภาพันธ์ 2569 มาเพื่อโปรดทราบ

### สภาพตลาดในรอบบัญชีตั้งแต่วันที่ 1 กันยายน 2568 ถึงวันที่ 28 กุมภาพันธ์ 2569

กองทุน LHGEQRMF ในช่วงรอบระยะเวลาตั้งแต่วันที่ 1 กันยายน 2567 ถึงวันที่ 28 กุมภาพันธ์ 2568 ให้ผลตอบแทน 6.17%

- ในช่วงปลายปี 2568 ดัชนีตลาดหุ้นโลกมีการปรับตัวขึ้นอย่างต่อเนื่อง โดยได้รับแรงหนุนจากกลุ่มเซมิคอนดักเตอร์และกลุ่มเทคโนโลยีขนาดใหญ่รวมถึงการลงทุนในโครงสร้างพื้นฐานด้าน AI อย่างต่อเนื่องในช่วงปลายปี อีกปัจจัยคือการลดดอกเบี้ยของธนาคารกลางสหรัฐช่วยหนุนมูลค่าหุ้นและเพิ่มความน่าสนใจต่อสินทรัพย์เสี่ยง
- เมื่อเข้าสู่ปี 2569 ภาพรวมการลงทุนมีการเปลี่ยนแปลงไป ผู้นำตลาดเป็นกลุ่มตลาดเกิดใหม่ เช่น เกาหลี, ไต้หวัน ซึ่งกลุ่มนี้มีความเกี่ยวข้องกับ AI ที่เป็นอุปทานต้นน้ำ อย่างไรก็ตาม มีตลาดเผชิญแรงกดดันจากการประกาศใช้กำแพงภาษีแบบอัตรา 10% สำหรับสินค้าทุกประเภทซึ่งทำให้ตลาดกังวลด้านเงินเฟ้อ นอกจากนี้ยังมีความขัดแย้งทางภูมิศาสตร์เกิดขึ้นในตะวันออกกลางได้ทวีความรุนแรงอย่างมีนัยสำคัญ และยังส่งผลให้อัตราผลตอบแทนตลาดพันธบัตรปรับตัวเพิ่มสูงขึ้น
- ค่าเงินบาทมีการแข็งขึ้นจากการเมืองของประเทศไทยมีความมั่นคง ส่งผลให้มีกระแสเงินทุนไหลเข้าสู่ประเทศไทยและการลดดอกเบี้ยของธนาคารกลางสหรัฐทำให้ดัชนี DXY ปรับตัวลง ส่งผลให้ผลตอบแทนของกองทุนในรูปไทยบาทลดลง

### มุมมอง :

- การลงทุนในหุ้นที่มีการกระจายการลงทุนไปทั่วโลก ช่วยลดความผันผวน ซึ่งผลการดำเนินงานจะไม่ขึ้นอยู่กับแนวโน้มเศรษฐกิจประเทศใดประเทศหนึ่งมากเกินไป และกองทุนที่บริหารโดยคัดเลือกหุ้นที่สามารถเติบโตได้อย่างยั่งยืนจะสามารถช่วยลดความเสี่ยงที่ผลการดำเนินงานจะขึ้นอยู่ความสามารถเฉพาะตัวของผู้จัดการกองทุนที่มาบริหารได้ และสามารถเลือกใช้เป็นกองทุนหลักในกลยุทธ์สำหรับบริหารพอร์ตการลงทุน เนื่องจากผลการดำเนินงานสอดคล้องไปกับดัชนีชี้วัดที่ส่วนมากมักเปรียบเทียบกับหุ้นโลก
- ในช่วงเดือนมีนาคมเป็นต้นไป สงครามตะวันออกกลางยังเป็นความไม่แน่นอนที่ต้องติดตามอย่างใกล้ชิด เรายังคงแนะนำให้ลงทุนในหุ้นที่มีคุณภาพสูงซึ่งจะช่วยลดความผันผวนโดยรวมได้

บริษัทขอขอบพระคุณท่านผู้ถือหน่วยลงทุนเป็นอย่างสูง ที่ได้มอบความไว้วางใจให้บริษัทบริหารเงินลงทุนของท่าน บริษัทยังคงยืนหยัดในความตั้งใจและทุ่มเทความสามารถเพื่อบริหารเงินของท่านอย่างมีประสิทธิภาพสูงที่สุดต่อไป และหากท่านมีข้อสงสัยประการใด ท่านสามารถติดต่อได้ที่บริษัทหลักทรัพย์จัดการกองทุน แลนด์ แอนด์ เฮ้าส์ จำกัด หมายเลขโทรศัพท์ 02-286-3484 หรือที่อีเมล [lhfund@lhfund.co.th](mailto:lhfund@lhfund.co.th)

ขอแสดงความนับถือ

บริษัทหลักทรัพย์จัดการกองทุน แลนด์ แอนด์ เฮ้าส์ จำกัด

รายชื่อผู้จัดการกองทุน

ผู้จัดการกองทุนรวม

ชื่อ-นามสกุล

วันเริ่มบริหารกองทุน

คุณวิริยา โกโคศวรรย์

7 พฤษภาคม 2567

คุณพรเพ็ญ ชูลีประเสริฐ

25 มีนาคม 2565



Make REAL Change

ปก.ปกทก. 26/0411

9 มีนาคม 2569

### ความเห็นของผู้ดูแลผลประโยชน์

เรียน ผู้ถือหุ้นหน่วยลงทุน  
กองทุนเปิด แอล เอช โกลบอล อีควิตี้ เพื่อการเลี้ยงชีพ

ธนาคารทหารไทยธนชาต จำกัด (มหาชน) ในฐานะผู้ดูแลผลประโยชน์ของกองทุนเปิด แอล เอช โกลบอล อีควิตี้ เพื่อการเลี้ยงชีพ ได้ปฏิบัติหน้าที่ดูแลการจัดการของกองทุนดังกล่าวซึ่งบริหารและจัดการโดย บริษัทหลักทรัพย์จัดการกองทุน แลนด์ แอนด์ เฮาส์ จำกัด สำหรับรอบระยะเวลาบัญชี ตั้งแต่วันที่ 1 กันยายน พ.ศ. 2568 ถึงวันที่ 28 กุมภาพันธ์ พ.ศ. 2569 นั้น

ธนาคารฯ เห็นว่า บริษัทหลักทรัพย์จัดการกองทุน แลนด์ แอนด์ เฮาส์ จำกัด ได้ปฏิบัติหน้าที่ในการบริหารและจัดการ กองทุนเปิด แอล เอช โกลบอล อีควิตี้ เพื่อการเลี้ยงชีพ โดยถูกต้องตามที่ควร ตามวัตถุประสงค์ที่ได้กำหนดไว้ในโครงการจัดการที่ได้รับอนุมัติจากสำนักงานคณะกรรมการกำกับหลักทรัพย์และตลาดหลักทรัพย์ และภายใต้พระราชบัญญัติหลักทรัพย์และตลาดหลักทรัพย์ พ.ศ. 2535

(มณีวรรณ อิงควิธาน)

ผู้ดูแลผลประโยชน์

ธนาคารทหารไทยธนชาต จำกัด (มหาชน)

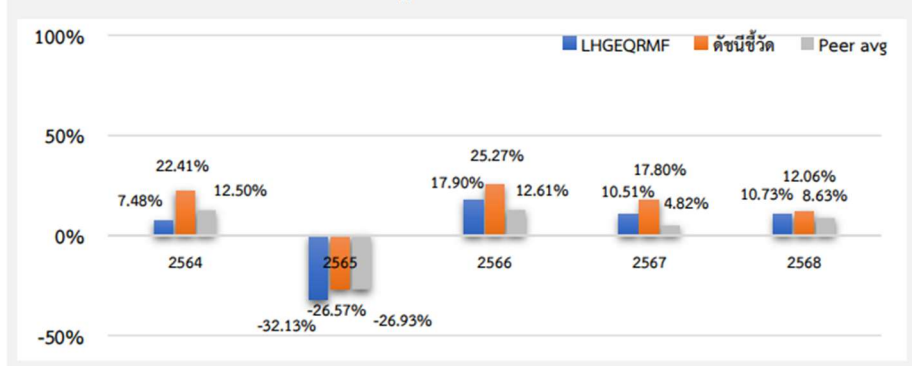
ธนาคารทหารไทยธนชาต จำกัด (มหาชน)  
TMBThanachart Bank Public Company Limited

3000 ถนนพหลโยธิน แขวงจตุจักร เขตจตุจักร กรุงเทพฯ 10900 ทะเบียนเลขที่/เลขประจำตัวผู้เสียภาษีอากร 0107537000017 Ins. 0 2299 1111  
3000 Phahon Yothin Rd., Chom Phon, Chatuchak, Bangkok 10900 Reg No./Tax ID No. 0107537000017 Tel. 0 2299 1111

ttbbank.com

ตารางเปรียบเทียบผลการดำเนินงาน  
ข้อมูล ณ วันที่ 27 กุมภาพันธ์ 2569

ผลการดำเนินงานและดัชนีชี้วัดย้อนหลัง 5 ปี ปฏิทิน (%ต่อปี)



ผลการดำเนินงานย้อนหลังแบบปีทั้งหมด (%ต่อปี)

	YTD	3 เดือน	6 เดือน	1 ปี <sup>1</sup>
LHGEQRMF	-0.85	-0.22	6.10	6.73
ดัชนีชี้วัด	-0.65	0.24	8.03	7.03
ค่าเฉลี่ยในกลุ่มเดียวกัน	0.52	0.36	2.22	7.19
ความผันผวนกองทุน	3.75	4.33	6.66	13.36
ความผันผวนดัชนีชี้วัด	4.03	4.63	7.30	14.38
	3 ปี <sup>1</sup>	5 ปี <sup>1</sup>	10 ปี <sup>1</sup>	ตั้งแต่จัดตั้ง <sup>1</sup>
LHGEQRMF	11.29	-0.44	N/A	4.35
ดัชนีชี้วัด	14.99	6.39	N/A	10.99
ค่าเฉลี่ยในกลุ่มเดียวกัน	9.34	1.09	7.22	N/A
ความผันผวนกองทุน	12.34	16.61	N/A	16.62
ความผันผวนดัชนีชี้วัด	13.90	17.51	N/A	17.57

ชื่อกองทุน	มูลค่าหน่วยลงทุน	มูลค่าทรัพย์สินสุทธิ
------------	------------------	----------------------

LHGEQRMF 12,6074 130,906,008.55

ข้อมูล ณ วันที่ 27 กุมภาพันธ์ 2569

- เอกสารการวัดผลการดำเนินงานของกองทุนรวมฉบับนี้ได้จัดทำขึ้นตามมาตรฐานการวัดผลการดำเนินงานของกองทุนรวมของสมาคมบริษัทจัดการลงทุน
- ผลการดำเนินงานในอดีต/ผลการเปรียบเทียบผลการดำเนินงานที่เกี่ยวข้องกับผลิตภัณฑ์ในตลาดทุน มิได้เป็นสิ่งยืนยันถึงผลการดำเนินงานในอนาคต
- ทำความเข้าใจลักษณะสินค้า เงื่อนไข ผลตอบแทน และความเสี่ยง ก่อนตัดสินใจลงทุน

ข้อมูลกองทุนรวมต่างประเทศที่มีการลงทุนเกินร้อยละ 20 ของมูลค่าทรัพย์สินสุทธิของกองทุนรวม

ลักษณะที่สำคัญของกองทุนหลัก GMO Quality Investment Fund

(มีผลการเปลี่ยนแปลงมีผลตั้งแต่วันที่ 15 กุมภาพันธ์ 2567)

<p>ชื่อกองทุน</p>	<p>กองทุน GMO Quality Investment Fund จัดทะเบียนจัดตั้งในประเทศไอร์แลนด์ (Ireland) ภายใต้กฎหมายของประเทศไอร์แลนด์ และ UCITS ซึ่งจัดตั้งและจัดการโดย Waystone Management Company (IE) Limited และบริหารการลงทุนโดย Grantham, Mayo, Van Otterloo &amp; Co. LL (GMO LLC)</p>
<p>วัตถุประสงค์การลงทุน</p>	<p>กองทุน GMO Quality Investment Fund มีวัตถุประสงค์เพื่อแสวงหาผลตอบแทนทั้งหมดผ่านจากการลงทุนในตราสารทุนของบริษัทต่าง ๆ และหลักทรัพย์ที่เกี่ยวข้องกับตราสารทุนที่ผู้จัดการการลงทุนเชื่อว่ามีคุณภาพสูง กองทุนอาจลงทุนในตราสารทุนของบริษัทต่าง ๆ ที่มีการจดทะเบียนหรือมีการซื้อขายในตลาดที่อยู่ภายใต้การกำกับดูแลของทางการ (Regulated Markets) ทั่วโลก รวมถึงลงทุนในประเทศตลาดเกิดใหม่ (Emerging Market Countries) ในสัดส่วนไม่เกินร้อยละ 20 ของมูลค่าทรัพย์สินสุทธิของกองทุน กองทุนไม่ได้แสวงหาการจัดสรรการลงทุนให้สอดคล้องหรือพยายามควบคุมความเสี่ยงที่เกี่ยวข้องให้สอดคล้องกับดัชนี S&amp;P 500, ดัชนี MSCI ACWI หรือดัชนี หรือเกณฑ์มาตรฐานอื่น ๆ</p>
<p>นโยบายการลงทุน</p>	<p>กองทุน GMO Quality Investment Fund มีนโยบายการลงทุนเพื่อแสวงหาผลตอบแทนทั้งหมด ผ่านการลงทุนในตราสารทุนและหลักทรัพย์ที่เกี่ยวข้องกับตราสารทุน โดยผู้จัดการการลงทุนเชื่อว่ามีคุณภาพสูง ซึ่ง บริษัทที่มีคุณภาพสูงมักเป็นบริษัทที่ผู้จัดการการลงทุนเชื่อว่าเป็นบริษัทที่จะสามารถดำเนินธุรกิจและให้ผลตอบแทนจากการลงทุนในอดีตในระดับสูงตาม และจะใช้กระแสเงินสดจากการลงทุนคืนให้แก่ผู้ถือหุ้น ผ่านการจ่ายเงินปันผล การซื้อหุ้นคืน หรือกลไกอื่น ๆ โดยกองทุนอาจลงทุนในหลักทรัพย์ในบริษัทที่จดทะเบียนหรือซื้อขายในตลาดที่อยู่ภายใต้การกำกับดูแลของทางการ (Regulated Markets) ทั่วโลก</p> <p>ในการคัดเลือกหลักทรัพย์เข้ากองทุน ผู้จัดการการลงทุนใช้วิธีการลงทุนผสมผสานกัน และอาจพิจารณาทั้งสองปัจจัย โดยขึ้นอยู่กับความสามารถในการทำกำไร ความมั่นคงของกำไร การใช้ประโยชน์ และข้อมูลทางการเงินอื่น ๆ ที่เปิดเผยต่อสาธารณะ และปัจจัยการพิจารณา โดยอิงจากการประเมินความสามารถในการทำกำไร การจัดสรรเงินทุน ความยั่งยืนเมื่อเทียบกับการแข่งขัน และโอกาสในการเติบโตในอนาคต ที่ผู้จัดการการลงทุนอาจอาศัยวิธีการประเมินมูลค่า เช่น การวิเคราะห์กระแสเงินสดคิดลดและการทวิคูณของราคาต่อรายได้ รายรับ มูลค่าตามบัญชี หรือตัวชี้วัดพื้นฐานอื่น ๆ นอกจากนี้ผู้จัดการการลงทุนอาจพิจารณาเกณฑ์ ESG (สิ่งแวดล้อม สังคม และการกำกับดูแล) ร่วมด้วย ตลอดจนรูปแบบของการซื้อขาย เช่น การเคลื่อนไหวของราคาหรือความผันผวนของหลักทรัพย์หรือกลุ่มหลักทรัพย์</p> <p>ในบางครั้งกองทุนอาจมีความเสี่ยงที่สำคัญต่อประเภทสินทรัพย์ อุตสาหกรรม ภาคส่วน ประเทศ ภูมิภาค สกุลเงินหรือผู้ออกหลักทรัพย์ กองทุนอาจลงทุนในหลักทรัพย์ของบริษัทที่มีมูลค่าตามราคาตลาดใดก็ได้ ปัจจัยที่ผู้จัดการการลงทุนพิจารณาและวิธีการลงทุนที่ใช้สามารถเปลี่ยนแปลงได้ตลอดเวลา ผู้จัดการการลงทุนไม่ได้บริหารจัดการกองทุนหรือควบคุมความเสี่ยงของกองทุนที่เกี่ยวข้องกับหลักทรัพย์ใด ๆ ในดัชนีหรือเกณฑ์มาตรฐานก็ได้</p>

	<p>กองทุนอาจลงทุนในหุ้นสามัญ (common stocks) ใบสำคัญแสดงสิทธิ American Depository Receipts (ADRs), European Depository Receipts (EDRs) and Global Depository Receipts (GDRs) และ หลักทรัพย์ที่เกี่ยวข้อง เช่น หลักทรัพย์แปลงสภาพ (convertibles securities), หุ้นบุริมสิทธิ (preferred stocks), income trusts, royalty trusts, MLPs, กองทุนรวมอีทีเอฟ (ETFs), ทรัสต์เพื่อการลงทุนในอสังหาริมทรัพย์ (REITs), หุ้นเพิ่มทุน (private placements), สิทธิ (rights) และใบสำคัญแสดงสิทธิ (warrants) รวมถึงกองทุนอีทีเอฟ (ETFs) ที่อยู่ภายใต้การกำกับของ UCITS</p> <p>นอกจากนี้กองทุนอาจถือเงินสดและลงทุนในตราสารหนี้ที่ได้รับการจัดอันดับความน่าเชื่อถือของตราสารอยู่ในอันดับที่สามารถลงทุนได้ (Investment Grade) และตราสารหนี้ที่มีอันดับความน่าเชื่อถือต่ำกว่าที่สามารถลงทุนได้ (non – investment grade) และ/หรือตราสารหนี้ที่ไม่ได้รับการจัดอันดับความน่าเชื่อถือ (Unrated Securities) ในสัดส่วนไม่เกินร้อยละ 20 ของมูลค่าทรัพย์สินสุทธิของกองทุน</p> <p>กองทุนอาจลงทุนในประเทศตลาดเกิดใหม่ (Emerging Market Countries) ในสัดส่วนไม่เกินร้อยละ 20 ของมูลค่าทรัพย์สินสุทธิของกองทุน และอาจลงทุนในทรัสต์เพื่อการลงทุนในอสังหาริมทรัพย์ (REITs) ในสัดส่วนไม่เกินร้อยละ 15 ของมูลค่าทรัพย์สินสุทธิของกองทุน</p> <p>กองทุนอาจใช้สัญญาซื้อขายล่วงหน้า (Derivatives) เพื่อป้องกันความเสี่ยงและเพื่อเพิ่มประสิทธิภาพการบริหารในการลงทุน</p>
บริษัทจัดการ (Asset Management Company)	Waystone Management Company (IE) Limited
ผู้จัดการการลงทุน (Investment Managers)	Grantham, Mayo, Van Otterloo & Co. LL (GMO LLC)
ผู้ดูแลผลประโยชน์/ ผู้เก็บรักษาทรัพย์สิน	State Street Custodial Services (Ireland) Limited
สกุลเงิน	ดอลลาร์สหรัฐฯ (US Dollar)
วันที่จัดตั้งกองทุน	10 พฤศจิกายน 2553
วันทำการซื้อขายหน่วยลงทุน	ทุกวันทำการ
อายุกองทุน	ไม่กำหนด
นโยบายการจ่ายเงินปันผล	ไม่มี
ค่าธรรมเนียม	Management fee ไม่เกินร้อยละ 0.48 ต่อปี
Index	MSCI World
Alternate Index	S&P 500 (Net)
ISIN Codes	IE00B3SBSR82
Bloomberg	GMOQIDQ ID EQUITY
แหล่งข้อมูลกองทุนหลัก	<a href="https://www.gmo.com/globalassets/documents---manually-loaded/documents/fact-sheets/quality-investment-fund">https://www.gmo.com/globalassets/documents---manually-loaded/documents/fact-sheets/quality-investment-fund</a>

✓ พอร์ตการลงทุน

TOP HOLDINGS

<i>Company</i>	<i>Sector</i>	<i>%</i>
Alphabet Inc	Communication Services	5.3
Microsoft Corp	Information Technology	5.3
Taiwan Semiconductor Manufacturing Co Ltd	Information Technology	5.3
Meta Platforms Inc	Communication Services	4.8
Apple Inc	Information Technology	4.5
Johnson & Johnson	Health Care	4.4
Lam Research Corp	Information Technology	4.0
Thermo Fisher Scientific Inc	Health Care	3.3
Amazon.com Inc	Consumer Discretionary	3.2
Texas Instruments Inc	Information Technology	2.7
<b>Total</b>		<b>42.8</b>

SECTORS (%)

<i>Sector</i>	<i>Portfolio</i>	<i>Index</i>	<i>Alternate Index</i>
Communication Services	11.0	8.5	10.5
Consumer Discretionary	10.4	9.4	10.0
Consumer Staples	8.1	5.8	5.4
Energy	0.0	4.0	3.5
Financials	7.1	16.4	12.5
Health Care	25.1	9.9	9.8
Industrials	4.0	12.3	9.2
Information Technology	34.3	25.1	32.4
Materials	0.0	3.8	2.1
Real Estate	0.0	1.9	2.0
Utilities	0.0	2.8	2.5

TOP COUNTRIES (%)

<i>Country</i>	<i>Portfolio</i>	<i>Index</i>	<i>Alternate Index</i>
United States	74.8	70.1	100.0
United Kingdom	6.8	3.9	0.0
Taiwan	5.1	0.0	0.0
France	4.4	2.7	0.0
Cash	2.5	0.0	0.0
Germany	2.4	2.4	0.0
Switzerland	1.5	2.5	0.0
Netherlands	0.8	1.4	0.0
Spain	0.6	1.0	0.0
Denmark	0.6	0.4	0.0

✓ ผลการดำเนินงานของกองทุน

CUMULATIVE TOTAL RETURNS (USD, NET OF FEES, %)

	MTD	QTD	YTD	2025	2024	2023	2022	2021
USD Class	-1.05	0.41	0.41	19.06	18.58	29.04	-15.56	25.53
Index	0.73	2.99	2.99	21.09	18.67	23.79	-18.14	21.82
Alternate Index	-0.79	0.62	0.62	17.43	24.50	25.67	-18.51	28.16

ANNUALIZED TOTAL RETURNS (USD, NET OF FEES, %)

	1 Year	3 Years	5 Years	10 Years	ITD
USD Class	14.95	21.04	13.86	15.52	13.83
Index	21.33	20.57	12.46	13.28	10.80
Alternate Index	16.55	21.29	13.69	14.91	13.44

Data Source: GMO

หมายเหตุ : Factsheet กองทุน GMO Quality Investment Fund ณ วันที่ 28 กุมภาพันธ์ 2569  
หรือดูข้อมูลเพิ่มเติมได้ที่ website : [www.gmo.com](http://www.gmo.com)

รายงานสถานะการลงทุน การกู้ยืมเงิน และการก่อภาระผูกพัน  
มูลค่า ณ วันที่ 28 กุมภาพันธ์ 2569

รายละเอียดการลงทุน	มูลค่าตามราคาตลาด	%NAV
หลักทรัพย์หรือทรัพย์สินในประเทศ	2,814,866.61	2.15
เงินฝากธนาคาร	2,814,866.61	2.15
หลักทรัพย์หรือทรัพย์สินในต่างประเทศ	127,443,463.21	97.36
หน่วยลงทุน	127,443,463.21	97.36
สัญญาซื้อขายล่วงหน้า	998,085.68	0.76
สัญญาที่อ้างอิงกับอัตราแลกเปลี่ยน	998,085.68	0.76
ประเภทรายการค้างรับค้างจ่ายหรือหนี้สินอื่น ๆ	-359,263.99	-0.27
<b>มูลค่าทรัพย์สินสุทธิ</b>	<b>130,897,151.51</b>	<b>100</b>

รายละเอียดการลงทุนในหลักทรัพย์  
มูลค่า ณ วันที่ 28 กุมภาพันธ์ 2569

รายละเอียด	อัตราส่วน (%)	จำนวนเงินต้น หรือ จำนวนหุ้น/หน่วย	มูลค่ายุติธรรม (บาท)
<b>เงินฝากธนาคาร</b>			
Clearstream Banking S.A.	0.35	14,730.43	457,836.49
บริษัท ธนาคารทหารไทยธนชาติ จำกัด (มหาชน)	1.80	2,356,550.10	2,357,030.12
<b>รวมเงินฝากธนาคาร</b>	<b>2.15</b>		<b>2,814,866.61</b>
<b>สัญญาซื้อขายล่วงหน้า</b>			
สัญญาที่อ้างอิงกับอัตราแลกเปลี่ยน	0.76	108,180,452.00	998,085.68
<b>รวมสัญญาซื้อขายล่วงหน้า</b>	<b>0.76</b>		<b>998,085.68</b>
<b>หน่วยลงทุน</b>			
หมวดธุรกิจหลักทรัพย์อื่นๆ			
GMO Funds PLC/Ireland	97.36	28,255.00	127,443,463.21
<b>รวมหน่วยลงทุน</b>	<b>97.36</b>		<b>127,443,463.21</b>
<b>รวมเงินลงทุน</b>	<b>100.27</b>		<b>131,256,415.50</b>
รายการค้างจ่ายหรือหนี้สินอื่น ๆ	-0.27		-359,263.99
<b>มูลค่าทรัพย์สินสุทธิ</b>	<b>100</b>		<b>130,897,151.51</b>

รายละเอียดการลงทุนในสัญญาซื้อขายล่วงหน้า  
มูลค่า ณ วันที่ 28 กุมภาพันธ์ 2569

ประเภทสัญญา	คู่สัญญา	วัตถุประสงค์	มูลค่าสัญญา (Notional Amount)	% NAV	วันครบกำหนด	กำไร/ขาดทุน (Net Gain/Loss)
<b>สัญญาที่อ้างอิงกับอัตราแลกเปลี่ยน USD/THB</b>						
สัญญาฟอร์เวิร์ด	BANK OF AYUDHYA PUBLIC COMPANY LIMITED	ป้องกันความเสี่ยง	33,765,600.00	(0.1497)	29 May 2026	(195,921.00)
สัญญาฟอร์เวิร์ด	KASIKORNBANK PUBLIC COMPANY LIMITED	ป้องกันความเสี่ยง	14,920,055.00	(0.0110)	26 Jun 2026	(14,340.00)
สัญญาฟอร์เวิร์ด	LAND AND HOUSES BANK PUBLIC COMPANY LIMITED	ป้องกันความเสี่ยง	39,391,875.00	0.4656	27 Mar 2026	609,398.75
สัญญาฟอร์เวิร์ด	THE SIAM COMMERCIAL BANK PUBLIC COMPANY LIMITED	ป้องกันความเสี่ยง	20,102,922.00	0.4576	24 Apr 2026	598,947.93

การรับผลประโยชน์ตอบแทนเนื่องจากการใช้บริการบุคคลอื่นๆ (Soft Commission)

จำนวน	บริษัทที่ให้ผลประโยชน์	ข่าวสาร, บทวิเคราะห์	จัดเยี่ยมชมบริษัท	สัมมนา	เหตุผลในการรับผลประโยชน์
-	ไม่มี	-			

รายละเอียดตัวตราสารและอันดับความน่าเชื่อถือของตราสารแห่งนี้ เงินฝาก หรือตราสารกึ่งหนี้กึ่งทุน  
มูลค่า ณ วันที่ 28 กุมภาพันธ์ 2569

ประเภท	ผู้ออก	อันดับ ความน่าเชื่อถือ	มูลค่าตาม ราคาตลาด
เงินฝากธนาคาร	Clearstream Banking S.A.		457,836.49
เงินฝากธนาคาร	บริษัท ธนาคารทหารไทยธนชาติ จำกัด (มหาชน)	AA-(FITCH)	2,357,030.12

**สถาบันการจัดอันดับความน่าเชื่อถือ TRIS Rating**

**คำอธิบายการจัดอันดับเครดิตตราสารหนี้ระยะกลางและยาวมีอายุตั้งแต่ 1 ปีขึ้นไป**

- AAA อันดับเครดิตสูงสุด มีความเสี่ยงต่ำที่สุด ผู้ออกตราสารหนี้มีความสามารถในการชำระดอกเบี้ยและคืนเงินต้นในเกณฑ์สูงสุด และได้รับผลกระทบน้อยมากจากการเปลี่ยนแปลงทางธุรกิจ เศรษฐกิจ และสิ่งแวดล้อมอื่น ๆ
- AA มีความเสี่ยงต่ำมาก ผู้ออกตราสารหนี้มีความสามารถในการชำระดอกเบี้ยและคืนเงินต้นในเกณฑ์สูงมาก แต่อาจได้รับผลกระทบจากการเปลี่ยนแปลงทางธุรกิจ เศรษฐกิจ และสิ่งแวดล้อมอื่น ๆ มากกว่าอันดับเครดิตที่อยู่ในระดับ AAA
- A มีความเสี่ยงในระดับต่ำ ผู้ออกตราสารหนี้มีความสามารถในการชำระดอกเบี้ยและคืนเงินต้นในเกณฑ์สูง แต่อาจได้รับผลกระทบจากการเปลี่ยนแปลงทางธุรกิจ เศรษฐกิจ และสิ่งแวดล้อมอื่น ๆ มากกว่าอันดับเครดิตที่อยู่ในระดับสูงกว่า
- BBB มีความเสี่ยงในระดับปานกลาง ผู้ออกตราสารหนี้มีความสามารถในการชำระดอกเบี้ยและคืนเงินต้นในเกณฑ์ที่เพียงพอ แต่มีความอ่อนไหวต่อการเปลี่ยนแปลงทางธุรกิจ เศรษฐกิจ และสิ่งแวดล้อมอื่น ๆ มากกว่า และอาจมีความสามารถในการชำระหนี้อ่อนแอลงเมื่อเทียบกับอันดับเครดิตที่อยู่ในระดับสูงกว่า
- BB มีความเสี่ยงในระดับสูง ผู้ออกตราสารหนี้มีความสามารถในการชำระดอกเบี้ยและคืนเงินต้นในเกณฑ์ต่ำกว่าระดับปานกลาง และจะได้รับผลกระทบจากการเปลี่ยนแปลงทางธุรกิจ เศรษฐกิจ และสิ่งแวดล้อมอื่น ๆ ค่อนข้างชัดเจน ซึ่งอาจส่งให้ความสามารถในการชำระหนี้ที่อยู่ในเกณฑ์ที่ไม่เพียงพอ
- B มีความเสี่ยงในระดับสูงมาก ผู้ออกตราสารหนี้มีความสามารถในการชำระดอกเบี้ยและคืนเงินต้นในเกณฑ์ต่ำ และอาจจะหมดความสามารถหรือความตั้งใจในการชำระหนี้ได้ตามการเปลี่ยนแปลงของสถานการณ์ทางธุรกิจ เศรษฐกิจ และสิ่งแวดล้อมอื่น ๆ
- C มีความเสี่ยงในการผิดนัดชำระหนี้สูงที่สุด ผู้ออกตราสารหนี้ไม่มีความสามารถในการชำระดอกเบี้ยและคืนเงินต้นตามกำหนดอย่างชัดเจน โดยต้องอาศัยเงื่อนไขที่เอื้ออำนวยทางธุรกิจ เศรษฐกิจ และสิ่งแวดล้อมอื่น ๆ อย่างมากจึงจะมีความสามารถในการชำระหนี้ได้
- D เป็นระดับที่อยู่ในสภาวะผิดนัดชำระหนี้ โดยผู้ออกตราสารหนี้ไม่สามารถชำระดอกเบี้ยและคืนเงินต้นได้ตามกำหนด

อันดับเครดิตจาก AA ถึง C อาจมีเครื่องหมายบวก (+) หรือลบ (-) ต่อท้ายเพื่อจำแนกความแตกต่างของคุณภาพของอันดับเครดิตภายในระดับเดียวกัน

**คำอธิบายการจัดอันดับเครดิตตราสารหนี้ระยะสั้นมีอายุต่ำกว่า 1 ปี**

- T1 ผู้ออกตราสารหนี้มีสถานะทั้งทางด้านการตลาดและการเงินที่แข็งแกร่งในระดับดีมาก และนักลงทุนจะได้รับความคุ้มครองจากการผิดนัดชำระหนี้ที่ต่ำกว่าอันดับเครดิตในระดับอื่น ผู้ออกตราสารหนี้ได้รับอันดับเครดิตในระดับดังกล่าวซึ่งมีเครื่องหมาย “+” ด้วยจะได้รับความคุ้มครองด้านการผิดนัดชำระหนี้ที่สูงยิ่งขึ้น

- T2 ผู้ออกตราสารหนี้มีสถานะทั้งทางด้านการตลาดและการเงินที่แข็งแกร่งในระดับดี และมีความสามารถในการชำระหนี้ระยะสั้นในระดับที่น่าพอใจ
- T3 ผู้ออกตราสารหนี้มีความสามารถในการชำระหนี้ระยะสั้นในระดับที่ยอมรับได้
- T4 ผู้ออกตราสารหนี้มีความสามารถในการชำระหนี้ระยะสั้นที่ค่อนข้างอ่อนแอ  
 อันดับเครดิตทุกประเภทที่จัดโดย TRIS Rating เป็นอันดับเครดิตตราสารหนี้ในตระกูลเงินบาท ซึ่งสะท้อนความสามารถในการชำระหนี้ของผู้ออกตราสารโดยไม่รวมความเสี่ยงในการเปลี่ยนแปลงการชำระหนี้จากสกุลเงินบาทเป็นสกุลเงินตราต่างประเทศ

นอกจากนี้ TRIS Rating ยังกำหนด “แนวโน้มอันดับเครดิต” (Rating Outlook) เพื่อสะท้อนความเป็นไปได้ของการเปลี่ยนแปลงอันดับเครดิตของผู้ออกตราสารในระยะปานกลางหรือระยะยาว โดย TRIS Rating จะพิจารณาถึงโอกาสที่จะเกิดการเปลี่ยนแปลงของภาวะอุตสาหกรรมและสภาพแวดล้อมทางธุรกิจในอนาคตของผู้ออกตราสารที่อาจกระทบต่อความสามารถในการชำระหนี้ ทั้งนี้ แนวโน้มอันดับเครดิตที่ออกให้แก่หน่วยงานหนึ่ง ๆ จะเทียบเท่ากับความสามารถในการชำระหนี้ของหน่วยงานนั้น ๆ แนวโน้มอันดับเครดิตแบ่งออกเป็น 4 ระดับ ได้แก่

Positive	หมายถึง อันดับเครดิตอาจปรับขึ้น
Stable	หมายถึง อันดับเครดิตอาจไม่เปลี่ยนแปลง
Negative	หมายถึง อันดับเครดิตอาจปรับลดลง
Developing	หมายถึง อันดับเครดิตอาจปรับขึ้น ปรับลดลง หรือไม่เปลี่ยนแปลง

**สถาบันการจัดอันดับความน่าเชื่อถือ Fitch Rating**

**คำอธิบายการจัดอันดับความน่าเชื่อถือระยะยาว สำหรับประเทศไทย**

- AAA(tha) แสดงถึงระดับความน่าเชื่อถือขั้นสูงสุดของอันดับความน่าเชื่อถือภายในประเทศไทย ซึ่งกำหนดโดย Fitch โดยอันดับความน่าเชื่อถือนี้จะมอบให้กับอันดับความน่าเชื่อถือที่มีความเสี่ยง “น้อยที่สุด” เมื่อเปรียบเทียบกับผู้ออกตราสารหรือตราสารอื่นในประเทศไทย และโดยปกติแล้วจะกำหนดให้แก่ตราสารทางการเงินที่ออกหรือค้ำประกันโดยรัฐบาล
- AA(tha) แสดงถึงระดับความน่าเชื่อถือขั้นสูงมากเปรียบเทียบกับผู้ออกตราสารหรือตราสารอื่นในประเทศไทย โดยระดับความน่าเชื่อถือของตราสารทางการเงินขั้นนี้ต่างจากผู้ออกตราสารหรือตราสารอื่นที่ได้รับการจัดอันดับความน่าเชื่อถือขั้นสูงสุดของประเทศไทยเพียงเล็กน้อย
- BBB (tha) แสดงถึงระดับความน่าเชื่อถือขั้นปานกลางเมื่อเปรียบเทียบกับผู้ออกตราสารหรือตราสารอื่นในประเทศไทย อย่างไรก็ตามมีความเป็นไปได้มากกว่าการเปลี่ยนแปลงของสถานการณ์หรือสภาพทางเศรษฐกิจจะมีผลกระทบต่อความสามารถในการชำระหนี้ได้ตรงตามกำหนดเวลาของตราสารทางการเงินเหล่านี้มากกว่าตราสารหนี้อื่นที่ได้รับการจัดอันดับความน่าเชื่อถือในประเภทที่สูงกว่า
- BB (tha) แสดงถึงระดับความน่าเชื่อถือค่อนข้างต่ำเมื่อเปรียบเทียบกับผู้ออกตราสารหรือตราสารอื่นในประเทศไทย การชำระหนี้ตามเงื่อนไขของตราสารเหล่านี้ภายในประเทศนั้น ๆ มีความไม่แน่นอนในระดับหนึ่งและความสามารถในการชำระหนี้คืนตามกำหนดเวลาจะมีความไม่แน่นอนมากขึ้นตามการเปลี่ยนแปลงของเศรษฐกิจในทางลบ
- B (tha) แสดงถึงระดับความน่าเชื่อถือขั้นต่ำอย่างมีนัยสำคัญเมื่อเปรียบเทียบกับผู้ออกตราสารหรือตราสารอื่นในประเทศไทย การปฏิบัติตามเงื่อนไขของตราสารหนี้และข้อผูกพันทางการเงินยังคงเป็นไปได้ในปัจจุบัน แต่ความมั่นคงยังจำกัดอยู่ในระดับหนึ่งเท่านั้น และความสามารถในการชำระหนี้คืนตามกำหนดเวลาอย่างต่อเนื่องนั้นไม่แน่นอน ขึ้นอยู่กับสถานะที่เอื้อต่อการดำเนินธุรกิจและสภาพทางเศรษฐกิจ

CCC(tha), CC(tha), C(tha) แสดงถึงระดับความน่าเชื่อถือขั้นต่ำมากเมื่อเปรียบเทียบกับผู้ออกตราสารหรือตราสารอื่นในประเทศไทย ความสามารถในการปฏิบัติตามข้อผูกพันทางการเงินขึ้นอยู่กับสถานะที่เอื้อต่อการดำเนินธุรกิจและการพัฒนาทางเศรษฐกิจเพียงอย่างเดียว

D(tha) อันดับความน่าเชื่อถือเหล่านี้ จะถูกกำหนดให้สำหรับองค์กรหรือตราสารหนี้ซึ่งกำลังอยู่ในภาวะผิคนัดชำระหนี้ในปัจจุบัน

### คำอธิบายการจัดอันดับความน่าเชื่อถือระยะสั้น สำหรับประเทศไทย

F1 (tha) แสดงถึงระดับความสามารถขั้นสูงสุดในการชำระหนี้ตามเงื่อนไขของตราสารตรงตามกำหนดเมื่อเปรียบเทียบกับผู้ออกตราสารหรือตราสารอื่น ๆ ในประเทศไทย ภายใต้อันดับความน่าเชื่อถือนี้จะมอบให้สำหรับอันดับความน่าเชื่อถือที่มีความเสี่ยง “น้อยที่สุด” เมื่อเปรียบเทียบกับผู้ออกตราสารอื่นในประเทศไทยและโดยปกติแล้วจะกำหนดให้กับตราสารทางการเงินที่ออกหรือค้ำประกันโดยรัฐบาล ในกรณีที่มียกระดับความน่าเชื่อถือสูงเป็นพิเศษจะมีสัญลักษณ์ “+” แสดงไว้เพิ่มเติมจากอันดับความน่าเชื่อถือที่กำหนด

F2 (tha) แสดงถึงระดับความสามารถในการชำระหนี้ตามเงื่อนไขทางการเงินของตราสารตามกำหนดเวลาในระดับที่น่าพอใจเมื่อเปรียบเทียบกับผู้ออกตราสารหรือตราสารอื่น ๆ ในประเทศไทย อย่างไรก็ตาม ระดับความน่าเชื่อถือดังกล่าวยังไม่อาจเทียบเท่ากับกรณีที่ได้รับการจัดอันดับความน่าเชื่อถือที่สูงกว่า

F3 (tha) แสดงถึงระดับความสามารถในการชำระหนี้ตามเงื่อนไขทางการเงินของตราสารตามกำหนดเวลาในระดับปานกลางเมื่อเปรียบเทียบกับผู้ออกตราสารหรือตราสารอื่น ๆ ในประเทศไทย ความสามารถในการชำระหนี้ดังกล่าวจะมีความไม่แน่นอนมากขึ้นไปตามความเปลี่ยนแปลงในทางลบในระยะสั้นมากกว่าตราสารที่ได้รับการจัดอันดับความน่าเชื่อถือที่สูงกว่า

B (tha) แสดงถึงระดับความสามารถในการชำระหนี้ตามเงื่อนไขทางการเงินของตราสารตามกำหนดเวลาที่ไม่แน่นอนเมื่อเปรียบเทียบกับผู้ออกตราสารหรือตราสารอื่น ๆ ในประเทศไทย ความสามารถในการชำระหนี้ดังกล่าวจะไม่แน่นอนมากขึ้นตามการเปลี่ยนแปลงทางเศรษฐกิจและการเงินในทางลบระยะสั้น

C (tha) แสดงถึงระดับความสามารถในการชำระหนี้ตามเงื่อนไขทางการเงินของตราสารตามกำหนดเวลาที่ไม่แน่นอนสูงเมื่อเปรียบเทียบกับผู้ออกตราสารหรือตราสารอื่น ๆ ในประเทศไทย ความสามารถในการปฏิบัติตามข้อผูกพันทางการเงินขึ้นอยู่กับสถานะที่เอื้อต่อการดำเนินธุรกิจและสภาพการณ์ทางเศรษฐกิจเท่านั้น

D (tha) แสดงถึงการผิคนัดชำระหนี้ที่ได้เกิดขึ้นแล้วหรือกำลังจะเกิดขึ้น

### หมายเหตุประกอบการจัดอันดับความน่าเชื่อถือในระยะยาว ในระยะสั้น สำหรับประเทศไทย

เครื่องบ่งชี้พิเศษสำหรับประเทศไทย “tha” จะถูกระบุไว้ต่อจากอันดับความน่าเชื่อถือทุกระดับ เพื่อแยกความแตกต่างออกจากการจัดอันดับความน่าเชื่อถือระดับสากล เครื่องหมาย “+” หรือ “-” อาจจะถูกระบุไว้เพิ่มเติมต่อจากอันดับความน่าเชื่อถือสำหรับประเทศหนึ่งๆ เพื่อแสดงถึงสถานะย่อยโดยเปรียบเทียบกันภายในอันดับความน่าเชื่อถือชั้นหลัก ทั้งนี้ จะไม่มีการระบุสัญลักษณ์ต่อท้ายดังกล่าว สำหรับอันดับความน่าเชื่อถือระดับ “AAA (tha)” หรืออันดับที่ต่ำกว่า “CCC (tha)”

สำหรับอันดับความน่าเชื่อถือในระยะยาวและจะไม่มีการระบุสัญลักษณ์ต่อท้ายดังกล่าวสำหรับอันดับความน่าเชื่อถือในระยะสั้น นอกเหนือจาก “F1 (tha)”

สัญญาณการปรับอันดับความน่าเชื่อถือ (Rating Watch) : สัญญาณการปรับอันดับความน่าเชื่อถือจะถูกใช้เพื่อแจ้งให้นักลงทุนทราบว่ามีความเป็นไปได้ที่จะมีการเปลี่ยนแปลงอันดับความน่าเชื่อถือและแจ้งแนวโน้มทิศทางการเปลี่ยนแปลงดังกล่าว สัญญาณดังกล่าวอาจระบุเป็น “สัญญาณบวก” ซึ่งบ่งชี้แนวโน้มในการปรับอันดับความน่าเชื่อถือให้สูงขึ้น “สัญญาณลบ” จะบ่งชี้แนวโน้มในการปรับอันดับความน่าเชื่อถือให้ต่ำลง หรือ “สัญญาณวิวัฒนาการ” ในกรณีที่อันดับความน่าเชื่อถืออาจได้รับการปรับขึ้น ปรับลง หรือคงที่ โดยปกติสัญญาณการปรับอันดับความน่าเชื่อถือมักจะถูกระบุไว้สำหรับช่วงระยะเวลาสั้นๆ

รายงานสรุปเงินลงทุนในตราสารแห่งนี้ เงินฝาก หรือตราสารกึ่งหนี้กึ่งทุน  
มูลค่า ณ วันที่ 28 กุมภาพันธ์ 2569

กลุ่มของตราสารการลงทุน		มูลค่าตามราคาตลาด	%NAV
(ก)	ตราสารภาครัฐไทย/ตราสารภาครัฐต่างประเทศ	-	-
(ข)	ตราสารที่ธนาคารที่มีกฎหมายเฉพาะจัดตั้งขึ้น ธนาคารพาณิชย์ หรือ บริษัทเงินทุนเป็นผู้ออก/ส่งจ่าย/รับอาวัล/ค้ำประกัน	2,814,866.61	2.15
(ค)	ตราสารที่มีอันดับความน่าเชื่อถืออยู่ในอันดับที่สามารถ ลงทุนได้ (Investment grade)	-	-
(ง)	ตราสารที่มีอันดับความน่าเชื่อถืออยู่ในอันดับต่ำกว่าอันดับที่ สามารถ ลงทุนได้ (Non-Investment grade) หรือไม่มี Rating	-	-

สัดส่วนเงินลงทุนขั้นสูงต่อมูลค่าทรัพย์สินสุทธิของกองทุนสำหรับกลุ่มตราสารตาม (ง) เท่ากับ 15% NAV

รายงานการลงทุนที่ไม่เป็นไปตามนโยบายการลงทุน  
รอบ 6 เดือนระหว่างวันที่ 1 กันยายน 2568 ถึงวันที่ 28 กุมภาพันธ์ 2569

วันที่	รายละเอียด	การดำเนินการแก้ไข
	<b>การลงทุนเป็นไปตามนโยบาย การลงทุน</b>	

การใช้สิทธิออกเสียงในที่ประชุมผู้ถือหุ้น

ผู้ลงทุนสามารถตรวจสอบแนวทางในการใช้สิทธิออกเสียงและการดำเนินการใช้สิทธิออกเสียงได้ที่ website ของบริษัทจัดการ [www.lhfund.co.th](http://www.lhfund.co.th)

รายงานรายชื่อของบุคคลที่เกี่ยวข้อง ที่มีการทำธุรกรรมกับกองทุนรวม

กองทุนรวมมีการทำธุรกรรมกับบุคคลที่เกี่ยวข้องในรอบระยะเวลาตั้งแต่วันที่ 1 กันยายน 2568 ถึงวันที่ 28 กุมภาพันธ์ 2569 ตามรายชื่อ ดังนี้

- ไม่มี -

หมายเหตุ : ผู้ลงทุนสามารถตรวจสอบการทำธุรกรรมกับบุคคลที่เกี่ยวข้องกับกองทุนรวม ได้ที่บริษัทจัดการโดยตรง หรือที่ website ของบริษัทหลักทรัพย์จัดการกองทุน แลนด์ แอนด์ เฮ้าส์ จำกัด [www.lhfund.co.th](http://www.lhfund.co.th) และสำนักงานคณะกรรมการ ก.ล.ต. [www.sec.or.th](http://www.sec.or.th)

อัตราส่วนหมุนเวียนการลงทุนของกองทุน (Portfolio Turnover Ratio: PTR)  
มูลค่า ณ วันที่ 28 กุมภาพันธ์ 2569

ชื่อกองทุน	PTR
กองทุนเปิด แอล เอช โกลบอล อีควิตี้ เพื่อการเลี้ยงชีพ	0.0964

ค่าใช้จ่ายที่เรียกเก็บจากกองทุนรวม  
สำหรับรอบระยะเวลาตั้งแต่วันที่ 1 กันยายน 2568 ถึงวันที่ 28 กุมภาพันธ์ 2569

ค่าใช้จ่ายที่เรียกเก็บจากกองทุนรวม

รายการที่เรียกเก็บ	ร้อยละของมูลค่าทรัพย์สินสุทธิ		
	ตามโครงการ	(หน่วย : พันบาท)	เรียกเก็บจริง
<b>1. ค่าธรรมเนียมและค่าใช้จ่ายรวมทั้งหมดที่ประมาณการได้</b>			
● ค่าธรรมเนียมการจัดการ (Management Fee)	ไม่เกินร้อยละ 2.500	1,162.53	0.89264
● ค่าธรรมเนียมผู้ดูแลผลประโยชน์ (Trustee Fee)	ไม่เกินร้อยละ 0.100	19.35	0.01486
● ค่าธรรมเนียมนายทะเบียน (Registrar Fee)	ไม่เกินร้อยละ 1.000	387.48	0.29752
● ค่าที่ปรึกษาการลงทุน (Advisory Fee)	ไม่มี	ไม่มี	ไม่มี
● ค่าใช้จ่ายอื่นๆ : -	ไม่เกินร้อยละ 1.400	27.05	0.02077
- ค่าโฆษณาประชาสัมพันธ์	ไม่เกินร้อยละ 0.535	ไม่มี	ไม่มี
- ค่าสอบบัญชี (Audit Fee)	จ่ายตามจริง	16.36	0.01257
- ค่าจัดตั้งและจดทะเบียนกองทุน (Setup and Registered Fund)	จ่ายตามจริง	0.00	0.00000
- ค่าใช้จ่ายในการจัดทำ จัดพิมพ์รายงานถึงผู้ถือหุ้นราย	จ่ายตามจริง	0.00	0.00000
- ค่าใช้จ่ายอื่นๆ ในการดำเนินโครงการ (Others Operating Expense)	จ่ายตามจริง	10.69	0.00820
<b>2. ค่าธรรมเนียมและค่าใช้จ่ายรวมทั้งหมดที่ประมาณการไม่ได้</b>			
- ไม่มี	จ่ายตามจริง	ไม่มี	ไม่มี
<b>รวมค่าใช้จ่ายทั้งหมด</b>	<b>ไม่เกินร้อยละ 5.000</b>	<b>1,596.41</b>	<b>1.22579</b>
ค่าใช้จ่ายในการซื้อขายหลักทรัพย์	จ่ายตามจริง	31.83	0.02444

หมายเหตุ :

- 1) ค่าธรรมเนียมและค่าใช้จ่ายต่าง ๆ รวมภาษีมูลค่าเพิ่ม หรือภาษีธุรกิจเฉพาะ หรือภาษีอื่นใด (ถ้ามี) แต่ยังไม่รวมค่า นายหน้าซื้อขายหลักทรัพย์และค่าธรรมเนียมต่าง ๆ ที่เกิดขึ้นจากการซื้อขายหลักทรัพย์
- 2) ค่าธรรมเนียมค่าใช้จ่ายที่เรียกเก็บจากกองทุนรวม เมื่อรวมกันทั้งหมดแล้วต้องไม่เกินอัตราร้อยละ 5.00 ต่อปี ของมูลค่าทรัพย์สินสุทธิของกองทุนรวม

งบแสดงฐานะการเงิน  
ณ วันที่ 28 กุมภาพันธ์ 2569

	(หน่วย : บาท)
	ยังไม่ได้ตรวจสอบ
<b>สินทรัพย์</b>	
เงินลงทุนตามมูลค่ายุติธรรม	127,443,463.21
เงินฝากธนาคาร	2,814,386.59
ลูกหนี้จากเงินปันผลและดอกเบีย	480.02
<b>รวมสินทรัพย์</b>	<b>131,256,415.50</b>
<b>หนี้สิน</b>	
ค่าใช้จ่ายค้างจ่าย	293,848.89
เจ้าหนี้จากการรับซื้อคืนหน่วยลงทุน	57,824.16
เจ้าหนี้สัญญาซื้อขายเงินตราสารต่างประเทศล่วงหน้าสุทธิ	-
หนี้สินอื่น	7,590.94
<b>รวมหนี้สิน</b>	<b>359,263.99</b>
<b>สินทรัพย์สุทธิ</b>	<b>130,897,151.51</b>
<b>สินทรัพย์สุทธิ :</b>	
ทุนที่ได้รับจากผู้ถือหน่วยลงทุน	103,832,209.79
กำไร(ขาดทุน)สะสม	
บัญชีปรับสมดุล	18,403,038.52
กำไร(ขาดทุน)สะสมจากการดำเนินงาน	8,661,903.20
<b>สินทรัพย์สุทธิ</b>	<b>130,897,151.51</b>
สินทรัพย์สุทธิต่อหน่วย	12.6066
จำนวนหน่วยลงทุนที่จำหน่ายแล้วทั้งหมด ณ วันสิ้นงวด (หน่วย)	10,383,220.9469

งบประกอบรายละเอียดเงินลงทุน  
ณ วันที่ 28 กุมภาพันธ์ 2569

ชื่อย่อ	จำนวนหน่วย / มูลค่าที่ตราไว้	มูลค่ายุติธรรม (บาท)	อัตราส่วนของ มูลค่ายุติธรรม(%)	อัตราดอกเบี้ย	วันครบกำหนด
หลักทรัพย์จดทะเบียน หน่วยลงทุน					
หลักทรัพย์อื่นๆ					
GMO Quality Investment Fund	GMOQIDQ ID	28,255.000	127,443,463.21	100.00	-
รวม หลักทรัพย์จดทะเบียน			127,443,463.21	100.00	
รวมเงินลงทุน - 100% (ราคาทุน 104,269,114.36 บาท)			127,443,463.21	100.00	

งบกำไรขาดทุนเบ็ดเสร็จ  
สำหรับรอบระยะเวลาวันที่ 1 กันยายน 2568 ถึงวันที่ 28 กุมภาพันธ์ 2569

	(หน่วย : บาท)
	ยังไม่ได้ตรวจสอบ
<b>รายได้จากการลงทุน</b>	
รายได้จากดอกเบี้ย	935.60
<b>รวมรายได้</b>	<b>935.60</b>
<b>ค่าใช้จ่าย</b>	
ค่าธรรมเนียมการจัดการ	1,162,530.22
ค่าธรรมเนียมผู้ดูแลผลประโยชน์	19,349.65
ค่าธรรมเนียมนายทะเบียน	387,477.20
ค่าสอบบัญชี	16,364.21
ค่าใช้จ่ายอื่นๆ ในการดำเนินโครงการ	42,514.74
<b>รวมค่าใช้จ่าย</b>	<b>1,628,236.02</b>
<b>รายได้จากการลงทุนสุทธิ</b>	<b>(1,627,300.42)</b>
<b>รายได้ (ค่าใช้จ่าย) อื่น</b>	
กำไร(ขาดทุน)สุทธิที่เกิดขึ้นจากอัตราแลกเปลี่ยน	180,472.64
กำไร(ขาดทุน)สุทธิที่ยังไม่เกิดขึ้นจากอัตราแลกเปลี่ยน	(4,314,180.74)
กำไร(ขาดทุน)สุทธิที่ยังไม่เกิดขึ้นจากสัญญาป้องกันความเสี่ยง	799,732.76
<b>รวมรายได้(ค่าใช้จ่าย)อื่น</b>	<b>(3,333,975.34)</b>
<b>รายการกำไร(ขาดทุน)สุทธิจากเงินลงทุน</b>	
กำไร(ขาดทุน)สุทธิที่เกิดขึ้นทั้งสิ้น	3,097,579.13
กำไร(ขาดทุน)สุทธิที่ยังไม่เกิดขึ้นทั้งสิ้น	9,534,352.41
<b>รวมกำไร(ขาดทุน)จากเงินลงทุนที่เกิดขึ้นและยังไม่เกิดขึ้น</b>	<b>12,631,931.54</b>
<b>รวมกำไร(ขาดทุน)จากเงินลงทุน</b>	<b>9,297,956.20</b>
<b>การเพิ่มขึ้น(ลดลง)ในสินทรัพย์สุทธิจากการดำเนินงาน</b>	<b>7,670,655.78</b>