

รายงาน 6 เดือน

กองทุนเปิด แอล เอช อีเมอร์จิง มาร์เก็ต-E

สำหรับรอบระยะเวลาตั้งแต่วันที่ 1 กุมภาพันธ์ 2566 ถึงวันที่ 31 กรกฎาคม 2566

กองทุนเปิด แอล เอช อีเมอร์จิง มาร์เก็ต-E (LHEME)

ประเภทโครงการ : กองทุนรวมหน่วยลงทุนประเภท Feeder Fund (Feeder Fund)

นโยบายการลงทุน : กองทุนมีนโยบายเน้นลงทุนในหน่วยลงทุนของกองทุนรวมต่างประเทศ (หรือ “กองทุนหลัก” (Master Fund)) โดยเฉลี่ยในรอบปีบัญชีไม่น้อยกว่าร้อยละ 80 ของมูลค่าทรัพย์สินสุทธิ ซึ่งกองทุนหลักที่กองทุนจะลงทุนคือกองทุน Nomura Funds Ireland - American Century Emerging Markets Equity Fund ชนิดหน่วยลงทุน “I Share class” ในสกุลเงินดอลลาร์สหรัฐฯ (USD) ซึ่งจดทะเบียนจัดตั้งในประเทศไอร์แลนด์ (Ireland) และอยู่ภายใต้หลักเกณฑ์ของ UCITS (Undertakings for Collective Investment in Transferable Securities) จัดตั้งและจัดการ และบริหารการลงทุนโดย Nomura Asset Management U.K. Limited

กองทุน Nomura Funds Ireland - American Century Emerging Markets Equity Fund จะลงทุนอย่างน้อย 80% ของสินทรัพย์ในตราสารทุนของบริษัท ที่ตั้งอยู่ในประเทศในดัชนี MSCI Emerging Market Index (ดัชนี) และมีการจดทะเบียนหรือซื้อขายในตลาดหลักทรัพย์ที่ได้รับการยอมรับ กองทุนอาจลงทุนสูงสุด 20% ของสินทรัพย์สุทธิในตราสารทุนที่จดทะเบียนหรือซื้อขายในตลาดหลักทรัพย์ที่ได้รับการยอมรับในประเทศที่ไม่ใช่ดัชนีหากมีการระบุงานลงทุนที่เหมาะสมซึ่งตรงกับกลยุทธ์การลงทุนของผู้จัดการการลงทุน กองทุนอาจมีการลงทุนในตราสาร เช่น American Depositary Receipts (ADRs), Global Depositary Receipts (GDRs) หรือ Non-Voting Depositary Receipts (NVDRs) ซึ่งอาจจดทะเบียนในตลาดหลักทรัพย์ที่ได้รับการยอมรับ ประเทศที่ไม่ใช่ดัชนี

กองทุนย่อยอาจลงทุนหุ้นจีน (China A Share) ที่ซื้อขายใน Shanghai Stock Exchange หรือ the Shenzhen Stock Exchange โดยผ่าน Shanghai Hong Kong Stock Connect หรือ Shenzhen Hong Kong Stock Connect

ทั้งนี้ บริษัทจัดการขอสงวนสิทธิ์ในการเปลี่ยนแปลงชนิดของหน่วยลงทุน (Share Class) และ/หรือสกุลเงินที่จะลงทุนอื่นใด ตามความเหมาะสม เพื่อประโยชน์ในการบริหารจัดการให้เป็นไปตามวัตถุประสงค์ของกองทุน โดยถือว่าได้รับความเห็นชอบจากผู้ถือหน่วยลงทุนแล้ว ทั้งนี้ การเปลี่ยนแปลงดังกล่าวจะคำนึงถึงและรักษาประโยชน์ของผู้ถือหน่วยลงทุนเป็นสำคัญ

สำหรับการลงทุนในประเทศของกองทุนเปิด แอล เอช อีเมอร์จิง มาร์เก็ต-E กองทุนอาจเข้าทำธุรกรรมการซื้อโดยมีสัญญาขายคืน (reverse repo) และ/หรือธุรกรรมประเภทการให้ยืมหลักทรัพย์ (securities lending) รวมถึงอาจลงทุนในหรือมีไว้ซึ่งตราสารหนี้ที่มีอันดับความน่าเชื่อถือต่ำกว่าที่สามารถลงทุนได้ (non-investment grade) และตราสารหนี้ที่ไม่ได้รับการจัดอันดับความน่าเชื่อถือ (Unrated) รวมทั้งตราสารทุนที่ไม่ได้จดทะเบียนในตลาดหลักทรัพย์ (Unlisted Securities) นอกจากนี้ อาจพิจารณาลงทุนทั้งในและต่างประเทศ ในเงินฝากธนาคาร ตราสารแห่งหนี้ ตราสารกึ่งหนี้กึ่งทุน ใบสำคัญแสดงสิทธิ และ/หรือหน่วย private equity ตามประกาศสำนักงานคณะกรรมการ ก.ล.ต. รวมถึง หลักทรัพย์และ/หรือทรัพย์สินอื่นหรือการหาออกผลโดยวิธีอื่นตามที่ระบุไว้ในโครงการ และ/หรือตามที่คณะกรรมการ ก.ล.ต. หรือ สำนักงานคณะกรรมการ ก.ล.ต. ประกาศกำหนดหรือให้ความเห็นชอบ ทั้งนี้ กองทุนจะไม่ลงทุนในตราสารที่มีสัญญาซื้อขายล่วงหน้าแฝง (Structured Note)



เรียน ท่านผู้ถือหน่วยลงทุน
กองทุนเปิด แอล เอช อีเมอร์จิง มาร์เก็ต-E

บริษัทหลักทรัพย์จัดการกองทุน แลนด์ แอนด์ เฮ้าส์ จำกัด ขอนำเสนอ “รายงานสรุปสถานะการลงทุน” เพื่อรายงานผลการดำเนินงานของกองทุนตั้งแต่วันที่ 1 กุมภาพันธ์ 2566 ถึงวันที่ 31 กรกฎาคม 2566 มาเพื่อโปรดทราบ

กองทุน LHEME ในช่วงรอบระยะเวลา 1 กุมภาพันธ์ 2566 ถึงวันที่ 31 กรกฎาคม 2566 ให้ผลตอบแทน -7.15%

- หุ้นตลาดเกิดใหม่ยังคงให้ผลตอบแทนที่ต่ำกว่าหุ้นจากประเทศพัฒนาแล้ว ซึ่งการฟื้นตัวของเศรษฐกิจจีน และการชะลอตัวของเศรษฐกิจโลกที่กระทบต่อภาคการส่งออกในหลายประเทศของเศรษฐกิจเกิดใหม่ แนวโน้มการขึ้นดอกเบี้ยสหรัฐฯ ที่คาดว่าจะไว้อยู่ในระดับสูงที่นาน และส่งผลให้ Bond Yield ปรับตัวขึ้นสูง ค่าเงินดอลลาร์แข็งค่าเมื่อเทียบกับสกุลเงินของเศรษฐกิจเกิดใหม่ ยังเป็นปัจจัยกดดันที่ทำให้ตลาดหุ้นเกิดใหม่ยังคงสร้างผลตอบแทนได้ไม่มากในปี
- ทั้งนี้ กองทุน American Century Emerging Markets Equity Fund เน้นลงทุนในกลุ่มหุ้นเติบโต กระจายอยู่ในตลาด Emerging Market โดยในช่วงที่ตลาดผันผวน กองทุน American Century Emerging Markets Equity Fund มีแนวโน้มปรับตัวลดลงอย่างมาก ผู้จัดการกองทุนจึงมีการปรับเพิ่มการลงทุนใน Goldman Sachs Core Emerging Fund เพื่อช่วยลดความผันผวนให้กับกองทุน

มุมมอง

- ในภาวะระยะกลางตลาดหุ้นเกิดใหม่ มีความน่าสนใจในการลงทุนเพื่อกระจายความเสี่ยง โดยมีปัจจัยหนุนจาก
 - 1) ระดับราคาปัจจุบันของตลาดหุ้นเกิดใหม่ที่ยังอยู่ในระดับค่าเฉลี่ยและไม่ได้แพงเหมือนตลาดหุ้นในกลุ่มพัฒนาแล้ว
 - 2) ตลาดหุ้นจีนมีโอกาสฟื้นตัวในไตรมาสถี โดยล้นจากมาตรการกระตุ้นเศรษฐกิจของรัฐบาล
 - 3) ค่าเงินดอลลาร์มีแนวโน้มอ่อนค่าลงเมื่อเทียบกับสกุลเงินตลาดเกิดใหม่ในฝั่งเอเชีย
 - 4) ระดับราคาสินค้าโภคภัณฑ์ที่อาจปรับตัวสูงขึ้นในช่วงครึ่งปีหลัง ซึ่งเป็นปัจจัยหนุนกลุ่มประเทศตลาดเกิดใหม่ที่ส่งออกสินค้าโภคภัณฑ์
- สำหรับในระยะสั้น อาจผันผวนตามตลาดหุ้นโลกที่อาจมีการปรับตัวลง จากความกังวลเรื่องดอกเบี้ยที่อาจยังคงเร่งขึ้นต่อ ซึ่งเป็นปัจจัยหนุนค่าเงินดอลลาร์ และแนวโน้มตัวเลขเศรษฐกิจจีนที่ยังคงฟื้นตัวช้า และต้องรอดูมาตรการกระตุ้นเศรษฐกิจจากจีน ซึ่งการปรับตัวลดลงมาสามารถทยอยใช้เป็นจังหวะสะสม สำหรับการลงทุนในระยะยาว

บริษัทขอขอบพระคุณท่านผู้ถือหน่วยลงทุนเป็นอย่างสูง ที่ได้มอบความไว้วางใจให้บริษัทบริหารเงินลงทุนของท่าน บริษัทยังคงยืนยันในความตั้งใจและทุ่มเทความสามารถเพื่อบริหารเงินของท่านอย่างมีประสิทธิภาพสูงที่สุดต่อไป และหากท่านมีข้อสงสัยประการใด ท่านสามารถติดต่อได้ที่บริษัทหลักทรัพย์จัดการกองทุน แลนด์ แอนด์ เฮ้าส์ จำกัด หมายเลขโทรศัพท์ 02-286-3484 หรือที่อีเมล lhfund@lhfund.co.th

ขอแสดงความนับถือ
บริษัทหลักทรัพย์จัดการกองทุน แลนด์ แอนด์ เฮ้าส์ จำกัด

รายชื่อผู้จัดการกองทุน

ผู้จัดการกองทุนรวม	
ชื่อ-นามสกุล	วันเริ่มบริหารกองทุน
คุณพลสินธุ์ กิจมั่นถาวร	12 มกราคม 2565
คุณพรเพ็ญ ซูลีประเสริฐ	25 มีนาคม 2565



รายงานความเห็นของผู้ดูแลผลประโยชน์

เสนอ ผู้ถือหุ้นหน่วยลงทุนกองทุนเปิด แอล เอช อีเมอร์จิ้ง มาร์เก็ต-E

ตามที่ธนาคารไทยพาณิชย์ จำกัด (มหาชน) ในฐานะผู้ดูแลผลประโยชน์กองทุนเปิด แอล เอช อีเมอร์จิ้ง มาร์เก็ต-E ซึ่งมีบริษัทหลักทรัพย์จัดการกองทุน แลนด์ แอนด์ เฮาส์ จำกัด เป็นผู้จัดการกองทุนได้ปฏิบัติหน้าที่ดูแลผลประโยชน์ของกองทุนดังกล่าว สำหรับระยะเวลาตั้งแต่วันที่ 1 กุมภาพันธ์ 2566 ถึงวันที่ 31 กรกฎาคม 2566 แล้วนั้น

ธนาคารฯ เห็นว่าบริษัทหลักทรัพย์จัดการกองทุน แลนด์ แอนด์ เฮาส์ จำกัด ได้ปฏิบัติหน้าที่ในการจัดการกองทุนเปิด แอล เอช อีเมอร์จิ้ง มาร์เก็ต-E โดยถูกต้องตามที่ควรตามวัตถุประสงค์ ที่ได้กำหนดไว้ในโครงการจัดการที่ได้รับอนุมัติจากสำนักงานคณะกรรมการกำกับหลักทรัพย์และตลาดหลักทรัพย์และภายใต้พระราชบัญญัติหลักทรัพย์และตลาดหลักทรัพย์ พ.ศ. 2535

ขอแสดงความนับถือ

ธนาคารไทยพาณิชย์ จำกัด (มหาชน)

(นางสาวรองจิต อ่ามบุญธรรม)

ผู้จัดการบริการผู้ดูแลผลประโยชน์และบริการบัญชีกองทุน

ตารางเปรียบเทียบผลการดำเนินงาน
ชนิดสะสมมูลค่า
ข้อมูล ณ วันที่ 31 กรกฎาคม 2566



ผลการดำเนินงานย้อนหลังแบบปีกumulat (1%ต่อปี)

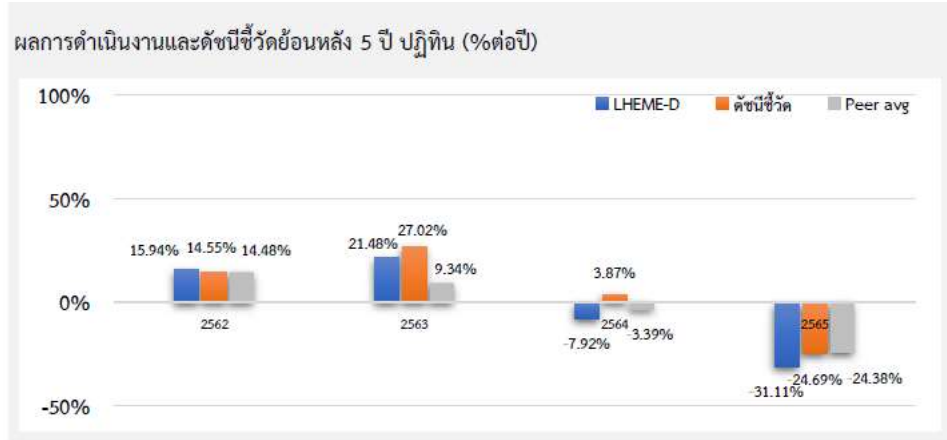
	YTD	3 เดือน	6 เดือน	1 ปี ¹
LHEME-A	2.14	6.84	-2.32	-4.61
ดัชนีชี้วัด	6.85	8.72	3.92	-1.57
ค่าเฉลี่ยในกลุ่มเดียวกัน	9.32	8.23	2.49	4.53
ความผันผวนกองทุน	11.32	6.30	10.55	15.70
ความผันผวนดัชนีชี้วัด	11.11	6.58	10.50	16.43
	3 ปี ¹	5 ปี ¹	10 ปี ¹	ตั้งแต่จัดตั้ง ¹
LHEME-A	N/A	N/A	N/A	-17.9
ดัชนีชี้วัด	N/A	N/A	N/A	-9.03
ค่าเฉลี่ยในกลุ่มเดียวกัน	-1.84	-2.33	0.42	N/A
ความผันผวนกองทุน	N/A	N/A	N/A	18.23
ความผันผวนดัชนีชี้วัด	N/A	N/A	N/A	18.39

ชื่อกองทุน	มูลค่าหน่วยลงทุน	มูลค่าทรัพย์สินสุทธิ
LHEME-A	7,2999	12,977,488.36

ข้อมูล ณ วันที่ 31 กรกฎาคม 2566

- เอกสารการวัดผลการดำเนินงานของกองทุนรวมฉบับนี้ได้จัดทำขึ้นตามมาตรฐานการวัดผลการดำเนินงานของกองทุนรวมของสมาคมบริษัทจัดการลงทุน
- ผลการดำเนินงานในอดีต/ผลการเปรียบเทียบผลการดำเนินงานที่เกี่ยวข้องกับผลิตภัณฑ์ในตลาดทุน มิได้เป็นสิ่งยืนยันถึงผลการดำเนินงานในอนาคต
- ทำความเข้าใจลักษณะสินค้า เงื่อนไข ผลตอบแทน และความเสี่ยง ก่อนตัดสินใจลงทุน

ตารางเปรียบเทียบผลการดำเนินงาน
 ชนิดจ่ายเงินปันผล
 ข้อมูล ณ วันที่ 31 กรกฎาคม 2566



ผลการดำเนินงานย้อนหลังแบบปีกลุ่ม (1%ต่อปี)

	YTD	3 เดือน	6 เดือน	1 ปี ¹
LHEME-D	2.16	6.84	-2.30	-4.59
ดัชนีชี้วัด	6.85	8.72	3.92	-1.57
ค่าเฉลี่ยในกลุ่มเดียวกัน	9.32	8.23	2.49	4.53
ความผันผวนกองทุน	11.31	6.30	10.54	15.69
ความผันผวนดัชนีชี้วัด	11.11	6.58	10.50	16.43
	3 ปี ¹	5 ปี ¹	10 ปี ¹	ตั้งแต่จัดตั้ง ¹
LHEME-D	-8.35	-4.36	N/A	-5.63
ดัชนีชี้วัด	-0.79	1.16	N/A	0.43
ค่าเฉลี่ยในกลุ่มเดียวกัน	-1.84	-2.33	0.42	N/A
ความผันผวนกองทุน	18.30	19.46	N/A	19.07
ความผันผวนดัชนีชี้วัด	18.26	19.93	N/A	19.47

ชื่อกองทุน	มูลค่าหน่วยลงทุน	มูลค่าทรัพย์สินสุทธิ
------------	------------------	----------------------

LHEME-D 7,0974 46,652,843.20

ข้อมูล ณ วันที่ 31 กรกฎาคม 2566

- เอกสารการวัดผลการดำเนินงานของกองทุนรวมฉบับนี้ได้จัดทำขึ้นตามมาตรฐานการวัดผลการดำเนินงานของกองทุนรวมของสมาคมบริษัทจัดการลงทุน
- ผลการดำเนินงานในอดีต/ผลการเปรียบเทียบผลการดำเนินงานที่เกี่ยวข้องกับผลิตภัณฑ์ในตลาดทุน มิได้เป็นสิ่งยืนยันถึงผลการดำเนินงานในอนาคต
- ทำความเข้าใจลักษณะสินค้า เงื่อนไข ผลตอบแทน และความเสี่ยง ก่อนตัดสินใจลงทุน

ตารางเปรียบเทียบผลการดำเนินงาน
ชนิดช่องทางอิเล็กทรอนิกส์
ข้อมูล ณ วันที่ 31 กรกฎาคม 2566



ผลการดำเนินงานย้อนหลังแบบปักหมุด (1%ต่อปี)

	YTD	3 เดือน	6 เดือน	1 ปี ¹
LHEME-E	2.14	6.84	-2.32	-4.61
ดัชนีชี้วัด	6.85	8.72	3.92	-1.57
ค่าเฉลี่ยในกลุ่มเดียวกัน	9.32	8.23	2.49	4.53
ความผันผวนกองทุน	11.32	6.30	10.54	15.70
ความผันผวนดัชนีชี้วัด	11.11	6.58	10.50	16.43

	3 ปี ¹	5 ปี ¹	10 ปี ¹	ตั้งแต่จัดตั้ง ¹
LHEME-E	N/A	N/A	N/A	-17.91
ดัชนีชี้วัด	N/A	N/A	N/A	-9.03
ค่าเฉลี่ยในกลุ่มเดียวกัน	-1.84	-2.33	0.42	N/A
ความผันผวนกองทุน	N/A	N/A	N/A	18.23
ความผันผวนดัชนีชี้วัด	N/A	N/A	N/A	18.39

ชื่อกองทุน	มูลค่าหน่วยลงทุน	มูลค่าทรัพย์สินสุทธิ
------------	------------------	----------------------

LHEME-E 7,2986 3,603,121.44

ข้อมูล ณ วันที่ 31 กรกฎาคม 2566

- เอกสารการวัดผลการดำเนินงานของกองทุนรวมฉบับนี้ได้จัดทำขึ้นตามมาตรฐานการวัดผลการดำเนินงานของกองทุนรวมของสมาคมบริษัทจัดการลงทุน
- ผลการดำเนินงานในอดีต/ผลการเปรียบเทียบผลการดำเนินงานที่เกี่ยวข้องกับผลิตภัณฑ์ในตลาดทุน มิได้เป็นสิ่งยืนยันถึงผลการดำเนินงานในอนาคต
- ทำความเข้าใจลักษณะสินค้า เงื่อนไข ผลตอบแทน และความเสี่ยง ก่อนตัดสินใจลงทุน

ข้อมูลกองทุนรวมต่างประเทศที่มีการลงทุนเกินร้อยละ 20 ของมูลค่าทรัพย์สินสุทธิของกองทุนรวม

ชื่อกองทุน	Nomura Funds Ireland - American Century Emerging Markets Equity Fund ชนิดหน่วยลงทุน "I Share class" ในสกุลเงินดอลลาร์สหรัฐฯ (USD) ซึ่งจดทะเบียนจัดตั้งในประเทศไอร์แลนด์ (Ireland) และอยู่ภายใต้หลักเกณฑ์ของ UCITS (Undertakings for Collective Investment in Transferable Securities) จัดตั้งและจัดการ และบริหารการลงทุนโดย Nomura Asset Management U.K. Limited
นโยบายการลงทุน	<p>Nomura Funds Ireland - American Century Emerging Markets Equity Fund (กองทุนย่อย) จะลงทุนอย่างน้อย 80% ของสินทรัพย์ในตราสารทุนของบริษัท ที่ตั้งอยู่ในประเทศในดัชนี MSCI Emerging Market Index (ดัชนี) และมีการจดทะเบียนหรือซื้อขายในตลาดหลักทรัพย์ที่ได้รับการยอมรับ กองทุนย่อยอาจลงทุนสูงสุด 20% ของสินทรัพย์สุทธิในตราสารทุนที่จดทะเบียนหรือซื้อขายในตลาดหลักทรัพย์ที่ได้รับการยอมรับในประเทศที่ไม่ใช่ดัชนีหากมีการระบุงการลงทุนที่เหมาะสมซึ่งตรงกับกลยุทธ์การลงทุนของผู้จัดการการลงทุน กองทุนย่อยอาจมีการลงทุนในตราสาร เช่น American Depositary Receipts (ADRs), Global Depositary Receipts (GDRs) หรือ Non-Voting Depositary Receipts (NVDRs) ซึ่งอาจจดทะเบียนในตลาดหลักทรัพย์ที่ได้รับการยอมรับ ประเทศที่ไม่ใช่ดัชนี</p> <p>กองทุนย่อยอาจลงทุนหุ้นจีน (China A Share) ที่ซื้อขายใน Shanghai Stock Exchange หรือ the Shenzhen Stock Exchange โดยผ่าน Shanghai Hong Kong Stock Connect หรือ Shenzhen Hong Kong Stock Connect</p> <p>กองทุนย่อยจะได้รับการจัดการเพื่อรักษาสถานะการลงทุนในหุ้นอย่างเต็มอัตรานอกเหนือจากช่วงเวลาผู้จัดการการลงทุนเชื่อว่าการดำรงสถานะเงินสดจะเป็นหลักประกันที่ดีกว่า ในบางกรณีของตลาดหรือภาวะเศรษฐกิจ กองทุนย่อยอาจลงทุนสูงถึง 10% ในตราสารหนี้ ทั้ง Investment grade และ Non-investment grade ประกอบด้วยพันธบัตร หุ้นกู้ หุ้นกู้แปลงสภาพ หลักทรัพย์ที่ต้องการคูปองเป็นศูนย์ หลักทรัพย์ที่เป็น pay in kind หรือ deferred หรือหลักทรัพย์ที่อ้างอิงตัวแปรอื่น หรืออัตราดอกเบี้ยลอยตัวที่ออกโดยรัฐบาล หน่วยงานของรัฐ หรือบริษัทเอกชน</p> <p>กองทุนย่อยอาจลงทุนสูงถึง 10% ใน ETF เป็นไปตามที่กำหนด</p> <p>ในกรณีที่ตลาดหรือภาวะเศรษฐกิจไม่ปกติกองทุนย่อยอาจลงทุนชั่วคราวเพื่อลงทุนในสินทรัพย์ทั้งหมดหรือบางส่วนเป็นเงินสดเทียบเท่าเงินสดหรือตราสารหนี้ระยะสั้นที่มีคุณภาพสูงในสหรัฐอเมริกา ดอลลาร์หรือสกุลเงินอื่น เงินสด / รายการเทียบเท่าเงินสดและตราสารหนี้ที่ประกอบด้วยเงินฝากตัวเงินอัตโนมัติและตราสารตลาดเงิน (รวมถึงตั๋วเงินคลังและตั๋วเงินเพื่อการพาณิชย์) ที่ออกโดยอธิปไตยหน่วยงานราชการหน่วยงานที่มีอำนาจเหนือตนเองและ / หรือบริษัท ผู้ออกหลักทรัพย์ เท่าที่กองทุนย่อยมีสถานะเป็นฝ่ายรับ แต่จะไม่ดำเนินการตามวัตถุประสงค์ของการเติบโตของเงินทุน</p> <p>กองทุนย่อยอาจมีส่วนร่วมในการซื้อขายหลักทรัพย์เพื่อให้บรรลุวัตถุประสงค์การลงทุน</p> <p>กองทุนย่อยอาจลงทุนในตราสารอนุพันธ์เพื่อการจัดการพอร์ตโฟลิโอที่มีประสิทธิภาพและ / หรือเพื่อป้องกันความเสี่ยงตามที่กำหนด</p>
บริษัทจัดการ	Nomura Asset Management U.K. Limited Sub-investment Manager: American Century Investments Management, Inc., 4500 Main Street, Kansas City Missouri 64111, United States of America
ผู้จัดการกองทุน	Investment Manager: Nomura Asset Management U.K. Limited Sub-investment Manager: American Century Investments Management, Inc., 4500 Main Street, Kansas City Missouri 64111 , United States of America

	Client service Manager: Nomura Asset Management Singapore Limited	
ผู้ดูแลผลประโยชน์ (Trustee)	Brown Brothers Harriman Trustee Services (Ireland) Limited	
สกุลเงิน	ดอลลาร์สหรัฐ (US Dollar)	
วันที่จัดตั้งกองทุน	2 สิงหาคม 2562 Class I: 2 สิงหาคม 2562 Class A: 2 สิงหาคม 2562	
อายุกองทุน	ไม่กำหนด	
วันทำการซื้อขายหน่วยลงทุน	ทุกวันทำการ (Daily trade)	
ขนาดกองทุน	236 ล้านเหรียญดอลลาร์สหรัฐ (ณ วันที่ 2 สิงหาคม 2562)	
มูลค่าหน่วยลงทุน	USD 100 (ณ วันที่ 2 สิงหาคม 2562)	
ค่าธรรมเนียม	ค่าธรรมเนียมที่เรียกเก็บจากกองทุน	
	ค่าธรรมเนียมการจัดการ (Management fee)	0.85% ของมูลค่าทรัพย์สินสุทธิต่อปี
	ค่าธรรมเนียมอื่น ๆ (Other fees)	ไม่เกิน 0.20% ของมูลค่าทรัพย์สินสุทธิต่อปี
	ค่าธรรมเนียมรวมของกองทุน (Aggregate or Ongoing fee)	ไม่เกิน 1.05% ของมูลค่าทรัพย์สินสุทธิต่อปี
ดัชนีอ้างอิง	MSCI Emerging Markets Index	
ISIN Codes	IE00BHHFL697	
Bloomberg Ticker codes	MXEF	
แหล่งข้อมูลกองทุนหลัก	https://global.nomura-am.co.jp/ https://corporate.americancentury.com/en.html	

สรุปสาระสำคัญของความเสี่ยงที่เกี่ยวข้องกับกองทุนหลัก อาทิ

ความเสี่ยงของกลุ่มประเทศตลาดเกิดใหม่ (Frontier Emerging Market Risk)

ขอบเขตความเสี่ยงของตลาดเกิดใหม่อาจมีความเสี่ยงมากกว่าตลาดอื่น ๆ อันเนื่องมาจากการลงทุน รวมถึงความเสี่ยงที่อาจเกิดขึ้นจากความผันผวนของราคาและความผันผวนของราคาที่ได้รับผลกระทบมาจากการควบคุมของภาครัฐบางอุตสาหกรรมหรือ บริษัท ต่าง ๆ และข้อจำกัดด้านการลงทุนจากต่างประเทศความไม่แน่นอนทางเศรษฐกิจและการเมืองและกฎหมายหลักทรัพย์ที่ค่อนข้างใหม่และไม่แน่นอน

ความเสี่ยงด้านตลาด (Market Risk)

กองทุนมีความผันผวนอันเนื่องมาจากความผันผวนของตลาดโดยรวม รวมถึงได้รับผลกระทบจากปัจจัยต่างๆ ที่ส่งผลกระทบต่อตลาดหุ้น กองทุนจึงอาจทำการซื้อและขายหุ้นของบริษัทต่าง ๆ จำนวนมาก และรวดเร็ว ผลกระทบ ต่าง ๆ ส่งผลให้รายได้ของบริษัทต่าง ๆ นั้นลดลง ในขณะที่ผู้จัดการกองทุนเชื่อว่ากลยุทธ์นี้ส่งผลต่อความผันผวนของราคาหุ้นได้อย่างมากทั้งในระยะยาวและในระยะสั้น และอาจมีความผันผวนมากกว่าราคาหุ้นโดยเฉลี่ยในภาพรวม

ความเสี่ยงจากอัตราแลกเปลี่ยน (Currency Risk)

มูลค่าทรัพย์สินสุทธิ มูลค่าหน่วยลงทุนของกองทุนอาจมีความผันผวนตามการเปลี่ยนแปลงของอัตราแลกเปลี่ยนระหว่างสกุลเงินหลักและสกุลเงินซึ่งมีการลงทุนในหลักทรัพย์ที่เกี่ยวข้อง

ความเสี่ยงจากการเติบโตของสต็อก (Growth Stocks Risk)

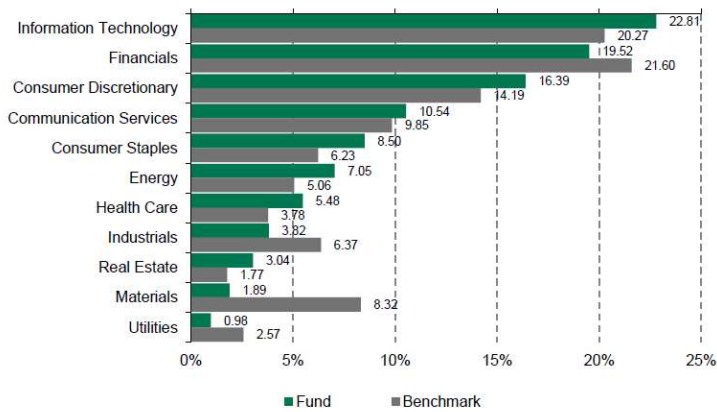
การลงทุนในหุ้นที่มีการเติบโตอาจมีความเสี่ยงด้านราคาที่มีความผันผวนมากขึ้นกว่าภาพรวมของตลาดหลักทรัพย์ได้

พอร์ตการลงทุน

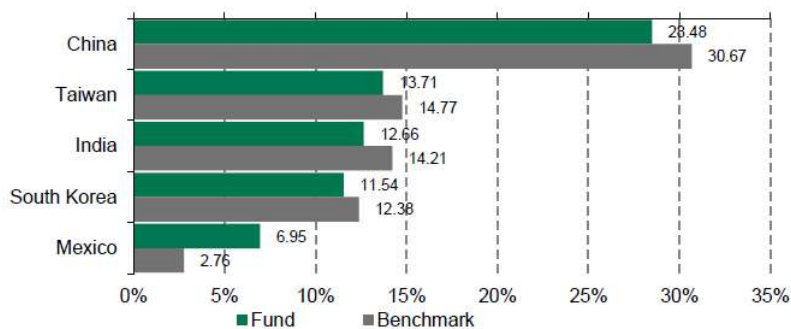
■ TOP HOLDINGS

Taiwan Semiconductor Manufacturing Co Ltd	8.84%
Tencent Holdings Ltd	6.51%
Samsung Electronics Co Ltd	5.95%
Alibaba Group Holding Ltd	3.27%
ICICI Bank Ltd	2.64%
PRIO SA/Brazil	2.44%
Reliance Industries Ltd	2.40%
HDFC Bank Ltd	2.37%
Grupo Financiero Banorte SAB de CV	2.28%
Kweichow Moutai Co Ltd	1.98%

■ SECTOR BREAKDOWN



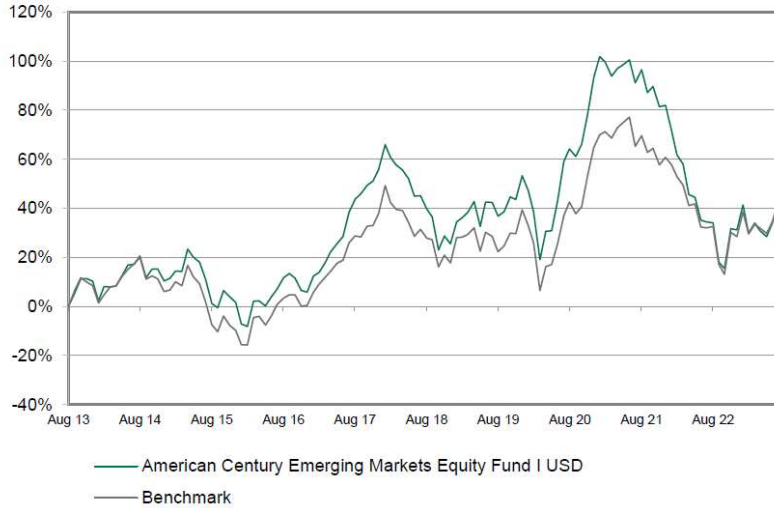
Top 5 Active Country Weights



ผลการดำเนินงานของกองทุนหลัก

Past performance is not indicative of future returns.

CUMULATIVE PERFORMANCE (as at 31 July 2023)



ANNUALISED PERFORMANCE (as at 31 July 2023)

	Since launch	1m	3m	1y	3y	5y
Fund	3.57%	5.63%	8.28%	5.33%	-3.81%	-0.50%
Benchmark	3.68%	6.22%	8.41%	8.35%	1.46%	1.71%

DISCRETE PERFORMANCE (as at 31 July 2023)

	Jul 13 - Jul 14	Jul 14 - Jul 15	Jul 15 - Jul 16	Jul 16 - Jul 17	Jul 17 - Jul 18	Jul 18 - Jul 19	Jul 19 - Jul 20	Jul 20 - Jul 21	Jul 21 - Jul 22	Jul 22 - Jul 23
Fund	-5.46%	-3.34%	29.22%	4.91%	-1.93%	11.76%	20.12%	-29.65%	5.33%	
Benchmark	-13.38%	-0.75%	24.84%	4.36%	-2.18%	6.55%	20.64%	-20.09%	8.35%	

Source: NAMUK. Fund and Index performance is shown net of fees in local currency, on a single price basis with income reinvested into the fund.

หมายเหตุ

1. Factsheet Nomura Funds Ireland - American Century Emerging Markets Equity Fund As of July 31, 2023
2. ผลการดำเนินงานในอดีต มิได้เป็นสิ่งยืนยันถึงผลการดำเนินงานในอนาคต

รายงานสถานะการลงทุน การกู้ยืมเงิน และการก่อภาระผูกพัน
มูลค่า ณ วันที่ 31 กรกฎาคม 2566

รายละเอียดการลงทุน	มูลค่าตามราคาตลาด	%NAV
หลักทรัพย์หรือทรัพย์สินในประเทศ	1,468,435.63	2.32
เงินฝากธนาคาร	1,468,435.63	2.32
หลักทรัพย์หรือทรัพย์สินในต่างประเทศ	61,339,076.92	97.00
หน่วยลงทุน	61,339,076.92	97.00
สัญญาซื้อขายล่วงหน้า	556,019.56	0.88
สัญญาที่อ้างอิงกับอัตราแลกเปลี่ยน	556,019.56	0.88
ประเภทรายการค้างรับค้างจ่ายหรือหนี้สินอื่น ๆ	-130,079.11	-0.21
มูลค่าทรัพย์สินสุทธิ	63,233,453.00	100

รายละเอียดการลงทุนในหลักทรัพย์
มูลค่า ณ วันที่ 31 กรกฎาคม 2566

รายละเอียด	อัตราส่วน (%)	จำนวนเงินต้น หรือ จำนวนหุ้น/หน่วย	มูลค่ายุติธรรม (บาท)
เงินฝากธนาคาร			
ธนาคารไทยพาณิชย์ จำกัด (มหาชน)	<u>2.32</u>	522,447.38	<u>1,468,435.63</u>
รวมเงินฝากธนาคาร	2.32		1,468,435.63
สัญญาซื้อขายล่วงหน้า			
สัญญาที่อ้างอิงกับอัตราแลกเปลี่ยน	<u>0.88</u>	54,354,742.00	<u>556,019.56</u>
รวมสัญญาซื้อขายล่วงหน้า	0.88		556,019.56
หน่วยลงทุน			
หมวดธุรกิจเงินทุนและหลักทรัพย์			
NOMURA IRELAND	<u>80.10</u>	14,420.59	<u>50,652,235.05</u>
หมวดธุรกิจหลักทรัพย์อื่นๆ			
Goldman Sachs Funds SICAV/Luxembourg	<u>16.90</u>	30,027.79	<u>10,686,841.87</u>
รวมหน่วยลงทุน	97.00		61,339,076.92
รวมเงินลงทุน	100.21		63,363,532.11
รายการค้างจ่ายหรือหนี้สินอื่น ๆ	-0.21		-130,079.11
มูลค่าทรัพย์สินสุทธิ	100		63,233,453.00

รายละเอียดการลงทุนในสัญญาซื้อขายล่วงหน้า
มูลค่า ณ วันที่ 31 กรกฎาคม 2566

ประเภทสัญญา	คู่สัญญา	วัตถุประสงค์	มูลค่าสัญญา (Notional Amount)	% NAV	วันครบกำหนด	กำไร/ขาดทุน (Net Gain/Loss)
สัญญาที่อ้างอิงกับอัตราแลกเปลี่ยน USD/THB						
สัญญาฟอร์เวิร์ด	BANK OF AYUDHYA PUBLIC COMPANY LIMITED	ป้องกันความเสี่ยง	7,010,400.00	0.3482	27 Oct 2023	220,176.20
สัญญาฟอร์เวิร์ด	THE SIAM COMMERCIAL BANK PUBLIC COMPANY LIMITED	ป้องกันความเสี่ยง	1,732,325.00	0.0554	27 Oct 2023	35,021.75
สัญญาฟอร์เวิร์ด	THE SIAM COMMERCIAL BANK PUBLIC COMPANY LIMITED	ป้องกันความเสี่ยง	10,504,040.00	(0.1303)	25 Aug 2023	(82,368.86)
สัญญาฟอร์เวิร์ด	THE SIAM COMMERCIAL BANK PUBLIC COMPANY LIMITED	ป้องกันความเสี่ยง	17,037,500.00	0.0304	29 Sep 2023	19,199.00
สัญญาฟอร์เวิร์ด	THE SIAM COMMERCIAL BANK PUBLIC COMPANY LIMITED	ป้องกันความเสี่ยง	1,370,400.00	0.0141	29 Sep 2023	8,935.92
สัญญาฟอร์เวิร์ด	THE SIAM COMMERCIAL BANK PUBLIC COMPANY LIMITED	ป้องกันความเสี่ยง	5,835,675.00	0.1025	27 Oct 2023	64,843.95
สัญญาฟอร์เวิร์ด	THE SIAM COMMERCIAL BANK PUBLIC COMPANY LIMITED	ป้องกันความเสี่ยง	2,049,402.00	0.0200	27 Oct 2023	12,638.10
สัญญาฟอร์เวิร์ด	THE SIAM COMMERCIAL BANK PUBLIC COMPANY LIMITED	ป้องกันความเสี่ยง	8,815,000.00	0.4390	25 Aug 2023	277,573.50

รายละเอียดตัวตราสารและอันดับความน่าเชื่อถือของตราสารแห่งนี้ เงินฝาก หรือตราสารกึ่งหนี้กึ่งทุน
มูลค่า ณ วันที่ 31 กรกฎาคม 2566

ประเภท	ผู้ออก	อันดับ ความน่าเชื่อถือ	มูลค่าตาม ราคาตลาด
เงินฝากธนาคาร	ธนาคารไทยพาณิชย์ จำกัด (มหาชน)	AA+(FITCH)	494,054.78

สถาบันการจัดอันดับความน่าเชื่อถือ TRIS Rating

คำอธิบายการจัดอันดับเครดิตตราสารหนี้ระยะกลางและยาวมีอายุตั้งแต่ 1 ปีขึ้นไป

AAA	อันดับเครดิตสูงสุด มีความเสี่ยงต่ำที่สุด ผู้ออกตราสารหนี้มีความสามารถในการชำระดอกเบี้ยและคืนเงินต้นในเกณฑ์สูงสุด และได้รับผลกระทบน้อยมากจากการเปลี่ยนแปลงทางธุรกิจ เศรษฐกิจ และสิ่งแวดล้อมอื่น ๆ
AA	มีความเสี่ยงต่ำมาก ผู้ออกตราสารหนี้มีความสามารถในการชำระดอกเบี้ยและคืนเงินต้นในเกณฑ์สูงมาก แต่อาจได้รับผลกระทบจากการเปลี่ยนแปลงทางธุรกิจ เศรษฐกิจ และสิ่งแวดล้อมอื่น ๆ มากกว่าอันดับเครดิตที่อยู่ในระดับ AAA
A	มีความเสี่ยงในระดับต่ำ ผู้ออกตราสารหนี้มีความสามารถในการชำระดอกเบี้ยและคืนเงินต้นในเกณฑ์สูง แต่อาจได้รับผลกระทบจากการเปลี่ยนแปลงทางธุรกิจ เศรษฐกิจ และสิ่งแวดล้อมอื่น ๆ มากกว่าอันดับเครดิตที่อยู่ในระดับสูงกว่า
BBB	มีความเสี่ยงในระดับปานกลาง ผู้ออกตราสารหนี้มีความสามารถในการชำระดอกเบี้ยและคืนเงินต้นในเกณฑ์ที่เพียงพอ แต่มีความอ่อนไหวต่อการเปลี่ยนแปลงทางธุรกิจ เศรษฐกิจ และสิ่งแวดล้อมอื่น ๆ มากกว่า และอาจมีความสามารถในการชำระหนี้ที่อ่อนแอลงเมื่อเทียบกับอันดับเครดิตที่อยู่ในระดับสูงกว่า

- BB มีความเสี่ยงในระดับสูง ผู้ออกตราสารหนี้มีความสามารถในการชำระดอกเบี้ยและคืนเงินต้นในเกณฑ์ต่ำกว่าระดับปานกลาง และจะได้รับผลกระทบจากการเปลี่ยนแปลงทางธุรกิจ เศรษฐกิจ และสิ่งแวดล้อมอื่น ๆ ค่อนข้างชัดเจน ซึ่งอาจส่งให้ความสามารถในการชำระหนี้ที่อยู่ในเกณฑ์ที่ไม่เพียงพอ
 - B มีความเสี่ยงในระดับสูงมาก ผู้ออกตราสารหนี้มีความสามารถในการชำระดอกเบี้ยและคืนเงินต้นในเกณฑ์ต่ำ และอาจจะหมดความสามารถหรือความตั้งใจในการชำระหนี้ได้ตามการเปลี่ยนแปลงของสถานการณ์ทางธุรกิจ เศรษฐกิจ และสิ่งแวดล้อมอื่น ๆ
 - C มีความเสี่ยงในการผิดนัดชำระหนี้สูงที่สุด ผู้ออกตราสารหนี้ไม่มีความสามารถในการชำระดอกเบี้ยและคืนเงินต้นตามกำหนดอย่างชัดเจน โดยต้องอาศัยเงื่อนไขที่เอื้ออำนวยทางธุรกิจ เศรษฐกิจ และสิ่งแวดล้อมอื่น ๆ อย่างมากจึงจะมีความสามารถในการชำระหนี้ได้
 - D เป็นระดับที่อยู่ในสถานะผิดนัดชำระหนี้ โดยผู้ออกตราสารหนี้ไม่สามารถชำระดอกเบี้ยและคืนเงินต้นได้ตามกำหนด
- อันดับเครดิตจาก AA ถึง C อาจมีเครื่องหมายบวก (+) หรือลบ (-) ต่อท้ายเพื่อจำแนกความแตกต่างของคุณภาพของอันดับเครดิตภายในระดับเดียวกัน*

คำอธิบายการจัดอันดับเครดิตตราสารหนี้ระยะสั้นมีอายุต่ำกว่า 1 ปี

- T1 ผู้ออกตราสารหนี้มีสถานะทั้งทางด้านการตลาดและการเงินที่แข็งแกร่งในระดับดีมาก และนักลงทุนจะได้รับความคุ้มครองจากการผิดนัดชำระหนี้ที่ต่ำกว่าอันดับเครดิตในระดับอื่น ผู้ออกตราสารหนี้ที่ได้รับอันดับเครดิตในระดับดังกล่าวซึ่งมีเครื่องหมาย “+” ด้วยจะได้รับความคุ้มครองด้านการผิดนัดชำระหนี้ที่สูงยิ่งขึ้น
- T2 ผู้ออกตราสารหนี้มีสถานะทั้งทางด้านการตลาดและการเงินที่แข็งแกร่งในระดับดี และมีความสามารถในการชำระหนี้ระยะสั้นในระดับที่น่าพอใจ
- T3 ผู้ออกตราสารหนี้มีความสามารถในการชำระหนี้ระยะสั้นในระดับที่ยอมรับได้
- T4 ผู้ออกตราสารหนี้มีความสามารถในการชำระหนี้ระยะสั้นที่ค่อนข้างอ่อนแอ

อันดับเครดิตทุกประเภทที่จัดโดย TRIS Rating เป็นอันดับเครดิตตราสารหนี้ในตระกูลเงินบาท ซึ่งสะท้อนความสามารถในการชำระหนี้ของผู้ออกตราสารโดยไม่รวมความเสี่ยงในการเปลี่ยนแปลงการชำระหนี้จากสกุลเงินบาทเป็นสกุลเงินตราต่างประเทศ

นอกจากนี้ TRIS Rating ยังกำหนด “แนวโน้มอันดับเครดิต” (Rating Outlook) เพื่อสะท้อนความเป็นไปได้ของการเปลี่ยนแปลงอันดับเครดิตของผู้ออกตราสารในระยะปานกลางหรือระยะยาว โดย TRIS Rating จะพิจารณาถึงโอกาสที่จะเกิดการเปลี่ยนแปลงของภาวะอุตสาหกรรมและสภาพแวดล้อมทางธุรกิจในอนาคตของผู้ออกตราสารที่อาจกระทบต่อความสามารถในการชำระหนี้ ทั้งนี้ แนวโน้มอันดับเครดิตที่ออกให้แก่หน่วยงานหนึ่ง ๆ จะเทียบเท่ากับความสามารถในการชำระหนี้ของหน่วยงานนั้น ๆ แนวโน้มอันดับเครดิตแบ่งออกเป็น 4 ระดับ ได้แก่

Positive	หมายถึง อันดับเครดิตอาจปรับขึ้น
Stable	หมายถึง อันดับเครดิตอาจไม่เปลี่ยนแปลง
Negative	หมายถึง อันดับเครดิตอาจปรับลดลง
Developing	หมายถึง อันดับเครดิตอาจปรับขึ้น ปรับลดลง หรือไม่เปลี่ยนแปลง

สถาบันการจัดอันดับความน่าเชื่อถือ Fitch Rating**คำอธิบายการจัดอันดับความน่าเชื่อถือระยะยาว สำหรับประเทศไทย**

- AAA(tha) แสดงถึงระดับความน่าเชื่อถือขั้นสูงสุดของอันดับความน่าเชื่อถือภายในประเทศไทย ซึ่งกำหนดโดย Fitch โดยอันดับความน่าเชื่อถือนี้จะมอบให้กับอันดับความน่าเชื่อถือที่มีความเสี่ยง “น้อยที่สุด” เมื่อเปรียบเทียบกับผู้ออกตราสารหรือตราสารอื่นในประเทศไทย และโดยปกติแล้วจะกำหนดให้แก่ตราสารทางการเงินที่ออกหรือค้ำประกันโดยรัฐบาล
- AA(tha) แสดงถึงระดับความน่าเชื่อถือขั้นสูงมากเปรียบเทียบกับผู้ออกตราสารหรือตราสารอื่นในประเทศไทย โดยระดับความน่าเชื่อถือของตราสารทางการเงินขั้นนี้ต่างจากผู้ออกตราสารหรือตราสารอื่นที่ได้รับการจัดอันดับความน่าเชื่อถือขั้นสูงสุดของประเทศไทยเพียงเล็กน้อย
- BBB (tha) แสดงถึงระดับความน่าเชื่อถือขั้นปานกลางเมื่อเปรียบเทียบกับผู้ออกตราสารหรือตราสารอื่นในประเทศไทย อย่างไรก็ตามการเปลี่ยนแปลงของสถานการณ์หรือสภาพทางเศรษฐกิจจะมีผลกระทบต่อความสามารถในการชำระหนี้ได้ตรงตามกำหนดเวลาของตราสารทางการเงินเหล่านี้มากกว่าตราสารอื่นอื่นที่ได้รับการจัดอันดับความน่าเชื่อถือในประเภทที่สูงกว่า
- BB (tha) แสดงถึงระดับความน่าเชื่อถือค่อนข้างต่ำเมื่อเปรียบเทียบกับผู้ออกตราสารหรือตราสารอื่นในประเทศไทย การชำระหนี้ตามเงื่อนไขของตราสารเหล่านี้ภายในประเทศนั้น ๆ มีความไม่แน่นอนในระดับหนึ่งและความสามารถในการชำระหนี้คืนตามกำหนดเวลาจะมีความไม่แน่นอนมากขึ้นตามการเปลี่ยนแปลงของเศรษฐกิจในทางลบ
- B (tha) แสดงถึงระดับความน่าเชื่อถือขั้นต่ำอย่างมีนัยสำคัญเมื่อเปรียบเทียบกับผู้ออกตราสารหรือตราสารอื่นในประเทศไทย การปฏิบัติตามเงื่อนไขของตราสารหนี้และผู้ผูกพันทางการเงินยังคงเป็นไปได้ในปัจจุบัน แต่ความมั่นคงยังจำกัดอยู่ในระดับหนึ่งเท่านั้น และความสามารถในการชำระหนี้คืนตามกำหนดเวลาอย่างต่อเนื่องนั้นไม่แน่นอน ขึ้นอยู่กับสภาวะที่เอื้อต่อการดำเนินธุรกิจและสภาพทางเศรษฐกิจ
- CCC(tha), CC(tha), C(tha) แสดงถึงระดับความน่าเชื่อถือขั้นต่ำมากเมื่อเปรียบเทียบกับผู้ออกตราสารหรือตราสารอื่นในประเทศไทย ความสามารถในการปฏิบัติตามข้อผูกพันทางการเงินขึ้นอยู่กับสภาวะที่เอื้อต่อการดำเนินธุรกิจและการพัฒนาทางเศรษฐกิจเพียงอย่างเดียว
- D(tha) อันดับความน่าเชื่อถือเหล่านี้ จะถูกกำหนดให้สำหรับองค์กรหรือตราสารหนี้ซึ่งกำลังอยู่ในภาวะผิดนัดชำระหนี้ในปัจจุบัน

คำอธิบายการจัดอันดับความน่าเชื่อถือระยะสั้น สำหรับประเทศไทย

- F1 (tha) แสดงถึงระดับความสามารถขั้นสูงสุดในการชำระหนี้ตามเงื่อนไขของตราสารตรงตามกำหนดเมื่อเปรียบเทียบกับผู้ออกตราสารหรือตราสารอื่น ๆ ในประเทศไทย ภายใต้อันดับความน่าเชื่อถือนี้จะมอบให้สำหรับอันดับความน่าเชื่อถือที่มีความเสี่ยง “น้อยที่สุด” เมื่อเปรียบเทียบกับผู้ออกตราสารอื่นในประเทศเดียวกันและโดยปกติแล้วจะกำหนดให้กับตราสารทางการเงินที่ออกหรือค้ำประกันโดยรัฐบาล ในกรณีที่มิระดับความน่าเชื่อถือสูงเป็นพิเศษจะมีสัญลักษณ์ “+” แสดงไว้เพิ่มเติมจากอันดับความน่าเชื่อถือที่กำหนด
- F2 (tha) แสดงถึงระดับความสามารถในการชำระหนี้ตามเงื่อนไขทางการเงินของตราสารตามกำหนดเวลาในระดับที่น่าพอใจเมื่อเปรียบเทียบกับผู้ออกตราสารหรือตราสารอื่น ๆ ในประเทศไทย อย่างไรก็ตาม ระดับความน่าเชื่อถือดังกล่าวยังไม่อาจเทียบเท่ากับกรณีที่ได้รับการจัดอันดับความน่าเชื่อถือที่สูงกว่า

- F3 (tha) แสดงถึงระดับความสามารถในการชำระหนี้ตามเงื่อนไขทางการเงินของตราสารตามกำหนดเวลาในระดับปานกลางเมื่อเปรียบเทียบกับผู้ออกตราสารหรือตราสารอื่น ๆ ในประเทศไทย ความสามารถในการชำระหนี้ดังกล่าวจะมีความไม่แน่นอนมากขึ้นไปตามความเปลี่ยนแปลงในทางลบในระยะสั้นมากกว่าตราสารที่ได้รับการจัดอันดับความน่าเชื่อถือที่สูงกว่า
- B (tha) แสดงถึงระดับความสามารถในการชำระหนี้ตามเงื่อนไขทางการเงินของตราสารตามกำหนดเวลาที่ไม่แน่นอนเมื่อเปรียบเทียบกับผู้ออกตราสารหรือตราสารอื่น ๆ ในประเทศไทย ความสามารถในการชำระหนี้ดังกล่าวจะไม่แน่นอนมากขึ้นตามการเปลี่ยนแปลงทางเศรษฐกิจและการเงินในทางลบระยะสั้น
- C (tha) แสดงถึงระดับความสามารถในการชำระหนี้ตามเงื่อนไขทางการเงินของตราสารตามกำหนดเวลาที่ไม่แน่นอนสูงเมื่อเปรียบเทียบกับผู้ออกตราสารหรือตราสารอื่น ๆ ในประเทศไทย ความสามารถในการปฏิบัติตามข้อผูกพันทางการเงินขึ้นอยู่กับสถานะที่เอื้อต่อการดำเนินธุรกิจและสภาพการณ์ทางเศรษฐกิจเท่านั้น
- D (tha) แสดงถึงการผิดนัดชำระหนี้ที่ได้เกิดขึ้นแล้วหรือกำลังจะเกิดขึ้น

หมายเหตุประกอบการจัดอันดับความน่าเชื่อถือในระยะยาว ในระยะสั้น สำหรับประเทศไทย

เครื่องบ่งชี้พิเศษสำหรับประเทศไทย “tha” จะถูกระบุไว้ต่อจากอันดับความน่าเชื่อถือทุกระดับ เพื่อแยกความแตกต่างออกจากการจัดอันดับความน่าเชื่อถือระดับสากล เครื่องหมาย “ + ” หรือ “ - ” อาจจะถูกระบุไว้เพิ่มเติมต่อจากอันดับความน่าเชื่อถือสำหรับประเทศหนึ่ง ๆ เพื่อแสดงถึงสถานะย่อยโดยเปรียบเทียบกันภายในอันดับความน่าเชื่อถือชั้นหลัก ทั้งนี้ จะไม่มีการระบุสัญลักษณ์ต่อท้ายดังกล่าว สำหรับอันดับความน่าเชื่อถือระดับ “AAA (tha)” หรืออันดับที่ต่ำกว่า “CCC (tha)”

สำหรับอันดับความน่าเชื่อถือในระยะยาวและจะไม่มีการระบุสัญลักษณ์ต่อท้ายดังกล่าวสำหรับอันดับความน่าเชื่อถือในระยะสั้น นอกเหนือจาก “F1 (tha)”

สัญญาณการปรับอันดับความน่าเชื่อถือ (Rating Watch) : สัญญาณการปรับอันดับความน่าเชื่อถือจะถูกใช้เพื่อแจ้งให้นักลงทุนทราบว่ามีความเป็นไปได้ที่จะมีการเปลี่ยนแปลงอันดับความน่าเชื่อถือและแจ้งแนวโน้มทิศทางของการเปลี่ยนแปลงดังกล่าว สัญญาณดังกล่าวอาจระบุเป็น “สัญญาณบวก” ซึ่งบ่งชี้แนวโน้มในการปรับอันดับความน่าเชื่อถือให้สูงขึ้น “สัญญาณลบ” จะบ่งชี้แนวโน้มในการปรับอันดับความน่าเชื่อถือให้ต่ำลง หรือ “สัญญาณวิวัฒนาการ” ในกรณีที่อันดับความน่าเชื่อถืออาจจะได้รับการปรับขึ้น ปรับลง หรือคงที่ โดยปกติสัญญาณการปรับอันดับความน่าเชื่อถือมักจะถูกระบุไว้สำหรับช่วงระยะเวลาสั้น ๆ

รายงานสรุปเงินลงทุนในตราสารแห่งนี้ เงินฝาก หรือตราสารกึ่งหนี้กึ่งทุน
มูลค่า ณ วันที่ 31 กรกฎาคม 2566

กลุ่มของตราสารการลงทุน	มูลค่าตามราคาตลาด	%NAV
(ก) ตราสารภาครัฐไทย/ตราสารภาครัฐต่างประเทศ	-	-
(ข) ตราสารที่ธนาคารที่มีกฎหมายเฉพาะจัดตั้งขึ้น ธนาคารพาณิชย์ หรือบริษัทเงินทุนเป็นผู้ออก/ส่งจ่าย/รับอวัล/ค้ำประกัน	494,054.78	0.78
(ค) ตราสารที่มีอันดับความน่าเชื่อถืออยู่ในอันดับที่สามารถลงทุนได้ (Investment grade)	-	-
(ง) ตราสารที่มีอันดับความน่าเชื่อถืออยู่ในอันดับต่ำกว่าอันดับที่สามารถลงทุนได้ (Non-Investment grade) หรือไม่มี Rating	-	-

สัดส่วนเงินลงทุนขั้นสูงต่อมูลค่าทรัพย์สินสุทธิของกองทุนสำหรับกลุ่มตราสารตาม (ง) เท่ากับ 15% NAV

รายงานการลงทุนที่ไม่เป็นไปตามนโยบายการลงทุน
รอบ 6 เดือนระหว่างวันที่ 1 กุมภาพันธ์ 2566 ถึงวันที่ 31 กรกฎาคม 2566

วันที่	รายละเอียด	การดำเนินการแก้ไข
	การลงทุนเป็นไปตามนโยบาย การลงทุน	

การใช้สิทธิออกเสียงในที่ประชุมผู้ถือหุ้น

ผู้ลงทุนสามารถตรวจสอบแนวทางในการใช้สิทธิออกเสียงและการดำเนินการใช้สิทธิออกเสียงได้ที่ website ของบริษัทจัดการ www.lhfund.co.th

รายงานรายชื่อของบุคคลที่เกี่ยวข้อง ที่มีการทำธุรกรรมกับกองทุนรวม

กองทุนรวมมีการทำธุรกรรมกับบุคคลที่เกี่ยวข้องในรอบระยะเวลาตั้งแต่วันที่ 1 กุมภาพันธ์ 2566 ถึงวันที่ 31 กรกฎาคม 2566 ตามรายชื่อ ดังนี้

-ไม่มี-

หมายเหตุ : ผู้ลงทุนสามารถตรวจสอบการทำธุรกรรมกับบุคคลที่เกี่ยวข้องกับกองทุนรวม ได้ที่บริษัทจัดการโดยตรง หรือที่ website ของบริษัทหลักทรัพย์จัดการกองทุน แลนด์ แอนด์ เฮาส์ จำกัด www.lhfund.co.th และสำนักงานคณะกรรมการ ก.ล.ต. www.sec.or.th

อัตราส่วนหมุนเวียนการลงทุนของกองทุน (Portfolio Turnover Ratio: PTR)

มูลค่า ณ วันที่ 31 กรกฎาคม 2566

ชื่อกองทุน	PTR
กองทุนเปิด แอล เอช อีเมอร์จิ้ง มาร์เก็ต-E	0.1694

ค่าใช้จ่ายที่เรียกเก็บจากกองทุนรวม
สำหรับรอบระยะเวลาตั้งแต่วันที่ 1 กุมภาพันธ์ 2566 ถึงวันที่ 31 กรกฎาคม 2566

ค่าใช้จ่ายที่เรียกเก็บจากกองทุนรวม

รายการที่เรียกเก็บ	ร้อยละของมูลค่าทรัพย์สินสุทธิ		
	ตามโครงการ	(หน่วย : พันบาท)	เรียกเก็บจริง
1. ค่าธรรมเนียมและค่าใช้จ่ายรวมทั้งหมดที่ประมาณการได้			
● ค่าธรรมเนียมการจัดการ (Management Fee)	ไม่เกินร้อยละ 2.50	412.15	0.66332
● ค่าธรรมเนียมผู้ดูแลผลประโยชน์ (Trustee Fee)	ไม่เกินร้อยละ 0.10	9.89	0.01592
● ค่าธรรมเนียมนายทะเบียน (Registrar Fee)	ไม่เกินร้อยละ 0.50	115.73	0.18626
● ค่าที่ปรึกษาการลงทุน (Advisory Fee)	ไม่มี	ไม่มี	ไม่มี
● ค่าใช้จ่ายอื่นๆ :-	ไม่เกินร้อยละ 1.90	57.19	0.09204
- ค่าโฆษณาประชาสัมพันธ์	ไม่เกินร้อยละ 0.535	ไม่มี	ไม่มี
- ค่าสอบบัญชี (Audit Fee)	จ่ายตามจริง	24.80	0.03991
- ค่าจัดตั้งและจดทะเบียนกองทุน (Setup and Registered Fund)	จ่ายตามจริง	0.00	0.00000
- ค่าใช้จ่ายในการจัดทำ จัดพิมพ์รายงานถึงผู้ถือหุ้นราย	จ่ายตามจริง	0.00	0.00000
- ค่าใช้จ่ายอื่นๆ ในการดำเนินโครงการ (Others Operating Expense)	จ่ายตามจริง	32.39	0.05213
2. ค่าธรรมเนียมและค่าใช้จ่ายรวมทั้งหมดที่ประมาณการไม่ได้			
- ไม่มี	จ่ายตามจริง	ไม่มี	ไม่มี
รวมค่าใช้จ่ายทั้งหมด	ไม่เกินร้อยละ 5.00	594.96	0.95754
ค่าใช้จ่ายในการซื้อขายหลักทรัพย์	จ่ายตามจริง	0.00	0.00000

หมายเหตุ :

- 1) ค่าธรรมเนียมและค่าใช้จ่ายต่าง ๆ รวมภาษีมูลค่าเพิ่ม หรือภาษีธุรกิจเฉพาะ หรือภาษีอื่นใด (ถ้ามี) แต่ยังไม่รวมค่า นายหน้าซื้อขายหลักทรัพย์และค่าธรรมเนียมต่าง ๆ ที่เกิดขึ้นจากการซื้อขายหลักทรัพย์
- 2) ค่าธรรมเนียมค่าใช้จ่ายที่เรียกเก็บจากกองทุนรวม เมื่อรวมกันทั้งหมดแล้วต้องไม่เกินอัตราร้อยละ 5.00 ต่อปี ของมูลค่าทรัพย์สินสุทธิของกองทุนรวม

งบแสดงฐานะการเงิน
ณ วันที่ 31 กรกฎาคม 2566

	(หน่วย : บาท)
	ยังไม่ได้ตรวจสอบ
สินทรัพย์	
เงินลงทุนตามมูลค่ายุติธรรม	61,339,076.92
เงินฝากธนาคาร	1,468,155.68
ลูกหนี้จากเงินปันผลและดอกเบี้ย	279.95
ลูกหนี้สัญญาซื้อขายเงินตราสารต่างประเทศล่วงหน้าสุทธิ	556,019.56
สินทรัพย์อื่น	6,169.36
รวมสินทรัพย์	63,369,701.47
หนี้สิน	
ค่าใช้จ่ายค้างจ่าย	133,734.15
หนี้สินอื่น	2,514.32
รวมหนี้สิน	136,248.47
สินทรัพย์สุทธิ	63,233,453.00
สินทรัพย์สุทธิ :	
ทุนที่ได้รับจากผู้ถือหน่วยลงทุน	88,446,295.57
กำไร(ขาดทุน)สะสม	
บัญชีปรับสมดุล	49,072,335.29
กำไร(ขาดทุน)สะสมจากการดำเนินงาน	(74,285,177.86)
สินทรัพย์สุทธิ	63,233,453.00
สินทรัพย์สุทธิต่อหน่วย	7.1493
จำนวนหน่วยลงทุนที่จำหน่ายแล้วทั้งหมด ณ วันสิ้นงวด (หน่วย)	8,844,629.5378
ประเภทผู้ถือหน่วยลงทุน	
สินทรัพย์สุทธิต่อหน่วยที่คำนวณแยกตามประเภทผู้ถือหน่วยลงทุน มีดังนี้	
ชนิดสะสมมูลค่า	7.2999
ชนิดจ่ายเงินปันผล	7.0974
ชนิดช่องทางอิเล็กทรอนิกส์	7.2986
จำนวนหน่วยลงทุนที่จำหน่ายแล้วทั้งหมด ณ วันสิ้นงวด (หน่วย) แยกตามประเภทผู้ถือหน่วยลงทุน มีดังนี้	
ชนิดสะสมมูลค่า	1,777,757.2376
ชนิดจ่ายเงินปันผล	6,573,200.6297
ชนิดช่องทางอิเล็กทรอนิกส์	493,671.6705
	8,844,629.5378

งบประกอบรายละเอียดเงินลงทุน
ณ วันที่ 31 กรกฎาคม 2566

ชื่อย่อ	จำนวนหน่วย / มูลค่าที่ตราไว้	มูลค่ายุติธรรม (บาท)	อัตราส่วนของ มูลค่ายุติธรรม (%)	อัตราดอกเบี้ย	วันครบกำหนด
---------	---------------------------------	----------------------	---------------------------------------	---------------	-------------

หลักทรัพย์จดทะเบียน

หน่วยลงทุน

NOMURA AMER CENT EMK E-I USD	NOACEIU ID	14,420.587	50,652,235.05	82.58	-
Goldman Sachs Emerging Markets CORE Equity Portfolio GSEBACS LX		30,027.788	10,686,841.87	17.42	-
รวม หลักทรัพย์จดทะเบียน			61,339,076.92	100.00	
รวมเงินลงทุน			61,339,076.92	100.00	

งบกำไรขาดทุนเบ็ดเสร็จ
สำหรับรอบระยะเวลาตั้งแต่วันที่ 1 กุมภาพันธ์ 2566 ถึงวันที่ 31 กรกฎาคม 2566

	(หน่วย : บาท)
	ยังไม่ได้ตรวจสอบ
รายได้จากการลงทุน	
รายได้จากดอกเบี้ย	1,856.59
รายได้อื่น	15,973.86
รวมรายได้	17,830.45
ค่าใช้จ่าย	
ค่าธรรมเนียมการจัดการ	412,151.94
ค่าธรรมเนียมผู้ดูแลผลประโยชน์	9,891.64
ค่าธรรมเนียมนายทะเบียน	115,732.36
ค่าสอบบัญชี	24,795.19
ค่าใช้จ่ายอื่นๆ ในการดำเนินโครงการ	32,666.82
รวมค่าใช้จ่าย	595,237.95
รายได้จากการลงทุนสุทธิ	(577,407.50)
รายได้ (ค่าใช้จ่าย) อื่น	
กำไร(ขาดทุน)สุทธิที่เกิดขึ้นจากอัตราแลกเปลี่ยน	10,721,450.24
กำไร(ขาดทุน)สุทธิที่ยังไม่เกิดขึ้นจากอัตราแลกเปลี่ยน	(11,807,447.00)
กำไร(ขาดทุน)สุทธิที่ยังไม่เกิดขึ้นจากสัญญาป้องกันความเสี่ยง	(179,442.67)
รวมรายได้(ค่าใช้จ่าย)อื่น	(1,265,439.43)
รายการกำไร(ขาดทุน)สุทธิจากเงินลงทุน	
กำไร(ขาดทุน)สุทธิที่เกิดขึ้นทั้งสิ้น	(5,633,207.49)
กำไร(ขาดทุน)สุทธิที่ยังไม่เกิดขึ้นทั้งสิ้น	5,731,384.52
รวมกำไร(ขาดทุน)จากเงินลงทุนที่เกิดขึ้นและยังไม่เกิดขึ้น	98,177.03
รวมกำไร(ขาดทุน)จากเงินลงทุน	(1,167,262.40)
การเพิ่มขึ้น(ลดลง)ในสินทรัพย์สุทธิจากการดำเนินงาน	(1,744,669.90)
การเพิ่มขึ้นในสินทรัพย์สุทธิจากการดำเนินงานแยกตามประเภทผู้ถือหุ้นหน่วยลงทุน มีดังนี้	
ชนิดสะสมมูลค่า	(289,158.47)
ชนิดจ่ายเงินปันผล	(1,285,654.57)
ชนิดช่องทางอิเล็กทรอนิกส์	(169,856.86)
	(1,744,669.90)