

# สรุปข้อมูลสำคัญของนโยบายการลงทุน

กองทุนสำรองเลี้ยงชีพ แอล เอช ฟันด์ มาสเตอร์พูล ซึ่งจดทะเบียนแล้ว



นโยบายตราสารทุนต่างประเทศ

LH Fund Master Pooled Registered Provident Fund

Global RMF Policy

(PVDMP\_GEQRMF)

บริษัทหลักทรัพย์จัดการกองทุน

แลนด์ แอนด์ เฮ้าส์ จำกัด

การเข้าร่วมการต่อต้านทุจริต:

ได้รับการรับรอง CAC\*

\* โครงการแนวร่วมปฏิบัติของภาคเอกชนไทยในการต่อต้านการทุจริต

(Thailand's Private Sector Collective Action Coalition Against

Corruption "CAC") ของสมาคมส่งเสริมสถาบันกรรมการบริษัทไทย

กองทุนที่ลงทุนแบบมีความเสี่ยงใน ตปท.



ทำไมต้องเลือกนโยบายการลงทุน



นโยบายนี้เหมาะกับใคร



สัดส่วนของประเภททรัพย์สินที่ลงทุน



ผลการดำเนินงาน



ความเสี่ยงจากการลงทุน



ค่าธรรมเนียม



ข้อมูลอื่นๆ

บริษัทหลักทรัพย์จัดการกองทุน แลนด์ แอนด์ เฮ้าส์ จำกัด

เลขที่ 11 อาคารคิวเฮ้าส์ สาทร ชั้น 10, 14 ถนนสาทรใต้ แขวงทุ่งมหาเมฆ เขตสาทร กรุงเทพฯ 10120

เบอร์โทรศัพท์ 02-286-3484 โทรสาร 02-286-3585, 02-679-2150 เว็บไซต์ [www.lhfund.co.th](http://www.lhfund.co.th)



## ทำไมต้องเลือกนโยบายการลงทุน

เนื่องจากสมาชิกกองทุนสำรองเลี้ยงชีพแต่ละคนมีความคาดหวังต่อผลตอบแทนและระดับความเสี่ยงที่ยอมรับได้ต่างกัน จึงควรมีโอกาสได้เลือกนโยบายการลงทุนที่เหมาะสมกับตนเองและสามารถปรับเปลี่ยนนโยบายการลงทุนได้ตามความเหมาะสมของแต่ละช่วงอายุ เพื่อให้เงินออมในกองทุนสำรองเลี้ยงชีพมีโอกาสเติบโตและเพียงพอที่จะรองรับชีวิตหลังเกษียณ ตัวอย่างเช่น สมาชิกที่เป็นวัยหนุ่มสาว มีระยะเวลาในการลงทุนผ่านกองทุนสำรองเลี้ยงชีพอีกนาน สามารถยอมรับความผันผวนของราคาทรัพย์สินที่ลงทุนได้มาก น่าจะมีโอกาสได้ลงทุนในนโยบายการลงทุนตราสารทุน เพื่อให้มีโอกาสได้รับผลตอบแทนในระยะยาวที่สูงกว่าการลงทุนในนโยบายตราสารหนี้ ขณะที่สมาชิกที่ใกล้เกษียณ มีระยะเวลาในการลงทุนอีกไม่นาน ต้องการรักษาเงินต้นให้อยู่ครบ ควรเลือกนโยบายตราสารหนี้ให้เลือกลงทุน เพื่อลดความเสี่ยงของการขาดทุนจากความผันผวนของราคาตราสารทุนจนทำให้เงินที่ได้รับจากกองทุนสำรองเลี้ยงชีพไม่พอใช้จ่ายหลังเกษียณ



## นโยบายนี้เหมาะกับใคร

### ประเภทนโยบายการลงทุน

- นโยบายตราสารทุนต่างประเทศ มุ่งหวังที่จะได้รับผลตอบแทนสูง

### นโยบายการลงทุนนี้เหมาะกับใคร

- สมาชิกที่สามารถรับความผันผวนของราคาทรัพย์สินที่ไปลงทุน ซึ่งอาจจะปรับตัวเพิ่มสูงขึ้น หรือลดลงจนต่ำกว่ามูลค่าที่ลงทุน และทำให้ขาดทุนได้
- สมาชิกที่สามารถลงทุนในระยะกลางถึงระยะยาวโดยคาดหวังผลตอบแทนในระยะยาวที่ดีกว่าการลงทุนในตราสารหนี้ทั่วไป

### นโยบายการลงทุนนี้ไม่เหมาะกับใคร

- สมาชิกที่คาดหวังผลตอบแทนที่ใกล้เคียงเงินฝาก ยอมรับผลตอบแทนที่อาจต่ำกว่านโยบายตราสารหนี้ทั่วไป และความเสี่ยงที่อาจมีเงินไม่เพียงพอใช้จ่ายยามเกษียณได้
- สมาชิกที่ต้องการการลงทุนที่มีความเสี่ยงต่ำ ได้รับผลตอบแทนในจำนวนเงินที่แน่นอน หรือรักษาเงินต้นให้อยู่ครบ



### ทำอย่างไรหากยังไม่เข้าใจนโยบาย และความเสี่ยงของกองทุนนี้

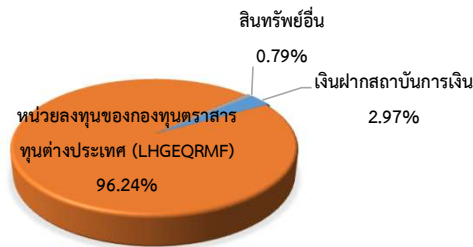
- สอบถามคณะกรรมการกองทุน
- ศึกษาข้อมูลเพิ่มเติมเกี่ยวกับการเลือกนโยบายได้ที่ [www.thaipvd.com](http://www.thaipvd.com)



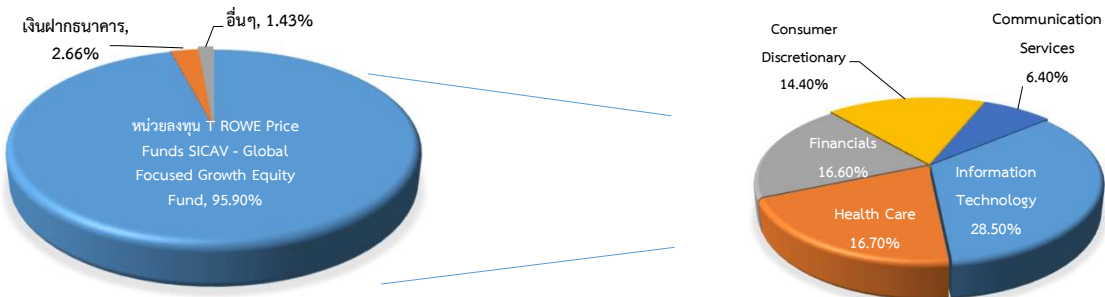
## สัดส่วนของประเภททรัพย์สินที่ลงทุน

มีนโยบายลงทุนตราสารทุนต่างประเทศ โดยลงทุนในหน่วยลงทุนของกองทุนรวมต่างประเทศที่มีนโยบายลงทุนในตราสารทุนทั่วโลก (หรือ “กองทุนหลัก (Master fund)”) โดยเฉลี่ยในรอบปีบัญชีไม่น้อยกว่าร้อยละ 80 ของมูลค่าทรัพย์สินสุทธิ ซึ่งกองทุนหลักที่กองทุนจะลงทุน คือกองทุน T. Rowe Price Funds SICAV – Global Focused Growth Equity Fund (“กองทุนหลัก”) ซึ่งกองทุนดังกล่าวได้จดทะเบียนในประเทศลักเซมเบิร์ก และอยู่ภายใต้ UCITS ทั้งนี้ กองทุนจะลงทุนในหน่วยลงทุนของกองทุนหลักในชนิดหน่วยลงทุน “Class I” สกุลเงินดอลลาร์สหรัฐฯ (USD) ซึ่งจัดตั้งและจัดการโดย T. Rowe Price (Luxembourg) Management S.a.r.l. และบริหารการลงทุนโดย T. Rowe Price International Ltd กองทุน T. Rowe Price Funds SICAV – Global Focused Growth Equity Fund (กองทุนหลัก) มีนโยบายลงทุนอย่างน้อยร้อยละ 70 ของสินทรัพย์ทั้งหมดในหุ้นและหลักทรัพย์ที่เกี่ยวข้องกับหุ้นบริษัทจดทะเบียน รวมถึงหุ้นสามัญ หุ้นบุริมสิทธิ ใบสำคัญแสดงสิทธิ American Depository Receipts (ADRs), European Depository Receipts (EDRs) and Global Depository Receipts (GDRs) กองทุนไทยและกองทุนหลักอาจลงทุนในสัญญาซื้อขายล่วงหน้า (Derivatives) เพื่อเพิ่มประสิทธิภาพการบริหารการลงทุน (Efficient Portfolio Management) และ/หรือ เพื่อป้องกันความเสี่ยง (Hedging) จากอัตราแลกเปลี่ยน (Foreign Exchange Rate Risk) ตามดุลยพินิจของผู้จัดการกองทุน กองทุนมีกลยุทธ์การลงทุนมุ่งหวังให้ผลตอบแทนจากการลงทุนเคลื่อนไหวตามผลตอบแทนของกองทุนหลัก (Passive Management) โดยกองทุนหลักมุ่งหวังให้ผลตอบแทนจากการลงทุนสูงกว่าดัชนีชี้วัด (Active Management)

### สัดส่วนการลงทุน



### สัดส่วนของประเภทหน่วยลงทุนของกองทุนรวมอสังหาริมทรัพย์ (LHGEQRMF)



หมายเหตุ: ข้อมูล ณ วันที่ 31 ธันวาคม 2566

หมายเหตุ: Factsheet กองทุน T. Rowe Price Funds SICAV - Global Focused Growth Equity Fund

ทั้งนี้คุณสามารถดูข้อมูลที่เป็นปัจจุบันได้ที่ [www.lhfund.co.th](http://www.lhfund.co.th)

ณ วันที่ 31 ธันวาคม 2566 หรือดูข้อมูลเพิ่มเติมได้ที่ [website : www.troweprice.com](http://www.troweprice.com)

#### ▪ ทรัพย์สินที่ลงทุนสูงสุด 5 อันดับแรก

หลักทรัพย์	อันดับความน่าเชื่อถือ/ สถาบันที่จัดอันดับ	% ของ NAV
หน่วยลงทุน T. Rowe Price Funds SICAV - Global Focused Growth Equity Fund (TRPGEQI LX)	-	95.90
เงินฝากธนาคาร	-	2.66
อื่นๆ	-	1.43

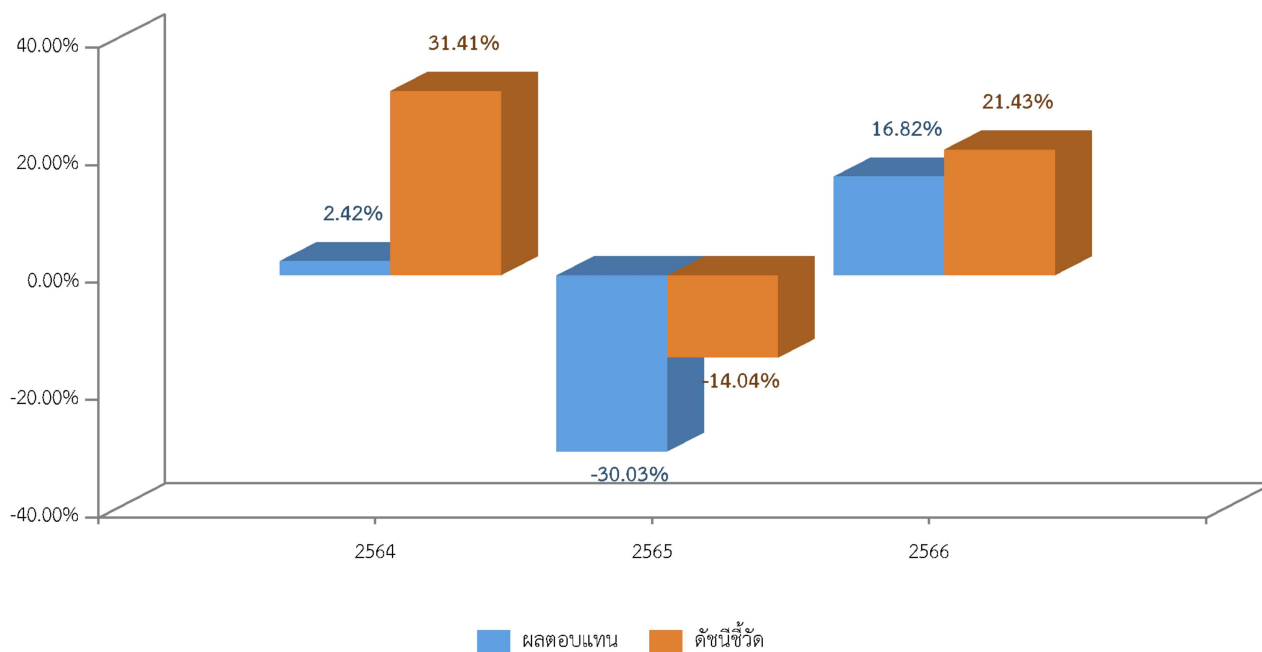
หมายเหตุ: ข้อมูล ณ วันที่ 31 ธันวาคม 2566

สามารถศึกษาข้อมูลเพิ่มเติมของกองทุน LHGEQRMF ได้ที่ [www.lhfund.co.th](http://www.lhfund.co.th)



## ผลการดำเนินงาน

\* ผลการดำเนินงานในอดีต มิได้เป็นสิ่งยืนยันถึงผลการดำเนินงานในอนาคต \*



### หมายเหตุ :

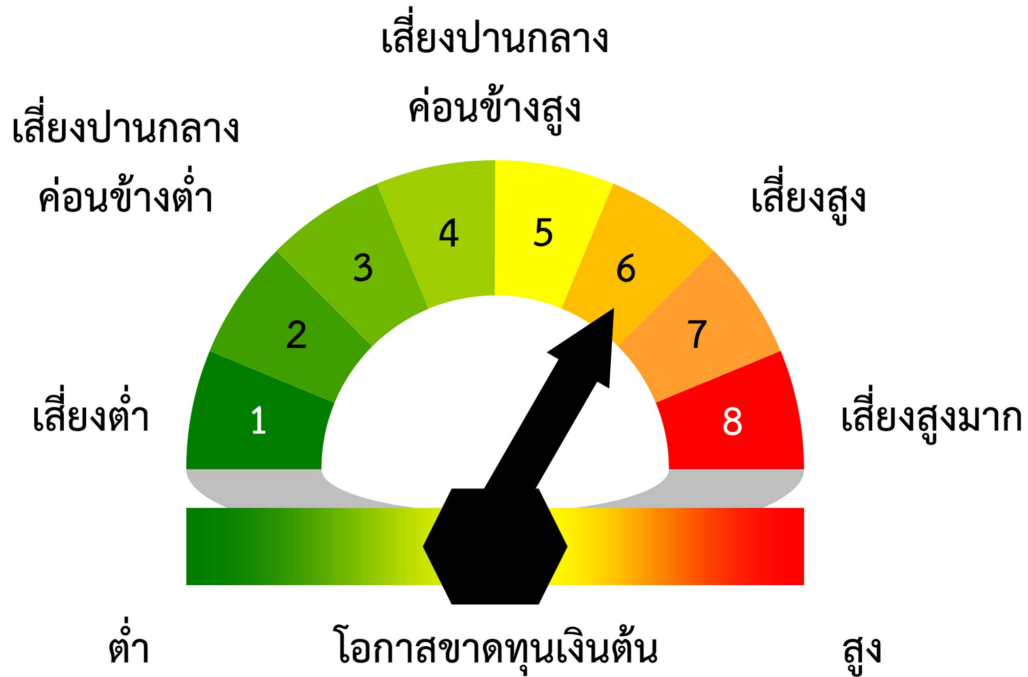
1. นโยบายการลงทุนเริ่มบริหารจัดการเมื่อวันที่ 1 ม.ค. 2564
2. ค่าตอบแทนเป็นอัตราผลตอบแทนสุทธิต่อปี (annualized) ยกเว้น อัตราผลตอบแทนปีที่เริ่มบริหาร (กรณีปีที่จัดตั้งไม่เต็มปี) ซึ่งคำนวณเป็นอัตราผลตอบแทนที่เกิดขึ้นจริงตามช่วงเวลา (Actual Return)
3. ดัชนีชี้วัดผลการดำเนินงาน (Benchmark) = Morningstar Global Markets TRI ปรับด้วยอัตราแลกเปลี่ยนเพื่อคำนวณผลตอบแทนเป็นสกุลบาท ณ วันคำนวณผลตอบแทน
4. ความผันผวนของการดำเนินงาน (Standard Deviation) คือ 16.63% ต่อปี (กรณีเป็นนโยบายที่จัดตั้งขึ้นน้อยกว่า 3 ปี จะแสดงค่า SD ที่เกิดขึ้นจริงในช่วงเวลาตั้งแต่วันที่มีการจัดตั้งนโยบายจนถึงวันที่รายงาน)
5. ความผันผวนของส่วนต่างผลการดำเนินงานและดัชนีชี้วัด (Tracking Error: TE) คือ 19.07% ต่อปี



## ความเสี่ยงจากการลงทุน

- นโยบายตราสารทุนต่างประเทศในระยะสั้นมีความผันผวนของผลตอบแทนจากราคาทรัพย์สินซึ่งอาจกำไรหรือขาดทุนได้ แต่ในระยะยาวคาดหวังผลตอบแทนที่สามารถชนะเงินเฟ้อได้

### แผนภาพแสดงตำแหน่งความเสี่ยงของนโยบายการลงทุน





## ค่าธรรมเนียม

### อัตราค่าธรรมเนียมที่เรียกเก็บจากกองทุนรายนโยบายข้อมูล ณ วันที่ 31 ธ.ค. 2566

ค่าธรรมเนียมรายนโยบายของกองทุนสำรองเลี้ยงชีพ

(ยังไม่รวมค่าธรรมเนียมกรณีลงทุนผ่านกองทุนรวม)

- ค่าธรรมเนียมการจัดการ  
(Management Fee) อัตราที่เก็บจริง 0.00% ต่อปีของ NAV

- ค่าใช้จ่ายรวม  
(Total expenses) อัตราที่เก็บจริง 0.04% ต่อปีของ NAV

การลงทุนผ่านกองทุนรวม  มี  ไม่มี

การเก็บค่าธรรมเนียมรวมในระดับกองทุนรวม (Total expenses)  มี  ไม่มี

ในส่วนที่ลงทุนผ่านกองทุนรวมที่อยู่ภายใต้ บลจ. เดียวกัน กองทุนรวม LHGEQRMF อัตราส่วนการลงทุน 96.24% : เก็บจริง 2.3740% สูงสุด 5.00%

### อัตราค่าธรรมเนียมที่เรียกเก็บจากกองทุนรายนายจ้าง

ค่าธรรมเนียมทะเบียนสมาชิก ปัจจุบัน : ยกเว้นค่าธรรมเนียม

ค่าธรรมเนียมอื่นๆ เป็นไปตามที่เจรจาตกลงกัน และเปิดเผยต่อนายจ้างแต่ละราย

### อัตราค่าธรรมเนียมที่เรียกเก็บจากสมาชิกกองทุน

ค่าธรรมเนียมออกรหัส E-Provident Fund (ถ้ามี) ปัจจุบัน : ยกเว้นค่าธรรมเนียม และสมาชิกสามารถลงทะเบียน PVD ONLINE ได้ทันทีหลังจากนำส่งเงินกองทุนสำรองเลี้ยงชีพงวดแรก

ค่าธรรมเนียมของเงินไว้ในกองทุน (ถ้ามี) ตามอัตราที่นายทะเบียนสมาชิกกำหนด  
ปัจจุบัน : เรียกเก็บ 500 บาท/ปี/ราย

ค่าธรรมเนียมขอรับเงินเป็นงวด (ถ้ามี) ตามอัตราที่นายทะเบียนสมาชิกกำหนด

- ครั้งแรก ปัจจุบัน : เรียกเก็บ 500 บาท/รายการ/ราย

- ค่าธรรมเนียมรายงวด ปัจจุบัน : เรียกเก็บ 100 บาท/รายการ/ราย

ค่าธรรมเนียมการเปลี่ยนนโยบายการลงทุน (ถ้ามี) ตามอัตราที่นายทะเบียนสมาชิกกำหนด  
ปัจจุบัน : ยกเว้นค่าธรรมเนียม



## ข้อมูลอื่นๆ

<p>ช่องทางขอรับคำแนะนำในการเลือก / เปลี่ยนนโยบาย / แผนการลงทุน</p>	<p>สมาชิกสามารถติดต่อขอรับข้อมูลเพิ่มเติมได้ที่คณะกรรมการกองทุนฯ หรือฝ่ายการตลาดกองทุนสำรองเลี้ยงชีพของ LHFUND ติดต่อ 02-286-3484 ต่อ 232, 226</p>
<p>ช่องทางศึกษาข้อมูลการเปลี่ยนนโยบายการลงทุน</p>	<p>สมาชิกสามารถศึกษาข้อมูลเกี่ยวกับการเปลี่ยนนโยบาย/แผนการลงทุน ความถี่ที่สมาชิกสามารถเปลี่ยนนโยบายการลงทุนได้ และช่องทางในการขอเปลี่ยนนโยบายการลงทุน ได้ที่ <a href="http://www.lhfund.co.th/ProvidentFund">www.lhfund.co.th/ProvidentFund</a> หรือ <a href="http://pvd.lhfund.co.th/#/login">pvd.lhfund.co.th/#/login</a></p>
<p>ช่องทางการออมต่อเมื่อออกจากงาน/เกษียณ</p>	<p>เมื่อสมาชิกลาออกจากงาน สมาชิกสามารถขอคงเงิน/การโอนย้ายไป RMF for PVD เมื่อสมาชิกเกษียณ สมาชิกสามารถทำการรับเงินเป็นงวด เพื่อรับเงินเป็นรายงวดได้ สมาชิกสามารถติดต่อขอรับข้อมูลเพิ่มเติมได้ที่คณะกรรมการกองทุนฯ หรือฝ่ายการตลาดกองทุนสำรองเลี้ยงชีพของ LHFUND ติดต่อ 02-286-3484 ต่อ 232, 226</p>

### ง่ายกว่า ถ้าใช้ ONLINE

ให้สมาชิกเช็คยอดเงิน / ดูพอร์ตการลงทุน และเปลี่ยนนโยบายการลงทุน  
หรือจะ DOWNLOAD STATEMENT ก็ได้ง่ายๆ แค่นี้



สมัครใช้บริการ



คู่มือ PVD Online