

ในช่วงเดือนตุลาคมที่ผ่านมาตลาดหุ้นไทยปรับเพิ่มขึ้น 1% และถ้านับตั้งแต่ต้นปี 2565 ปรับเพิ่มขึ้น 1% เช่นกัน โดยเป็นการปรับขึ้นตามตลาดโลก หลังผลประกอบการในช่วงไตรมาส 3 ออกมาดีกว่าที่ตลาดคาด ในขณะที่นักลงทุนต่างชาติซื้อสุทธิประมาณ 8 พันล้านบาท

- มุมมองการลงทุน ปัจจัยที่ต้องติดตามแบ่งเป็นปัจจัยบวก เช่น การเข้ามาของนักท่องเที่ยวที่มีมากกว่า 1 ล้านคนต่อเดือน และคาดว่าจะยังเพิ่มขึ้นต่อเนื่องในช่วงที่เหลือของปี ตามฤดูกาลท่องเที่ยว กำไรของบริษัทจดทะเบียนเบี่ยนคาดว่าจะยังเติบโตต่อเนื่องในไตรมาส 3 และค่าเงินบาทมีแนวโน้มแข็งค่าจากระดับ 38 บาทต่อดอลลาร์สหรัฐฯ น่าจะส่งผลให้เงินทุนไหลเข้า
- สำหรับปัจจัยเสี่ยง จะมาจากปัจจัยภายนอกประเทศ เช่น การดำเนินนโยบายการเงินที่เข้มงวดของธนาคารกลางสหรัฐฯ ภาวะเศรษฐกิจถดถอยในยุโรป จากต้นทุนพลังงานที่เพิ่มขึ้น ความขัดแย้งทางการเมืองระหว่างประเทศทั้งรัสเซียกับยูเครน และ สหรัฐฯ กับจีน
- อย่างไรก็ตาม คาดว่าความเสี่ยงของ SET Index อยู่ในระดับที่ไม่มาก เนื่องจากเศรษฐกิจยังขยายตัวได้ ประเมินกรอบ SET Index ในเดือนพฤศจิกายน 1,600-1,700 จุด ทั้งนี้ประเมิน SET Index ณ สิ้นปี 2565 ที่ระดับ 1,720 จุด
- คำแนะนำการลงทุน สำหรับนักลงทุนระยะยาวมากกว่า 1 ปี ททยอยลงทุน เมื่อ SET Index ต่ำกว่า 1,650 สำหรับนักลงทุนระยะสั้น ที่ต้องการทำกำไรประมาณ 3-5% ททยอยลงทุน เมื่อ SET Index ต่ำกว่า 1,600 จุด

กองทุนแนะนำ คือ

LHSELECT กองทุนที่เน้นลงทุนในหุ้นขนาดใหญ่ เนื่องจากได้ประโยชน์จากเงินทุนไหลเข้า

นโยบายการลงทุน

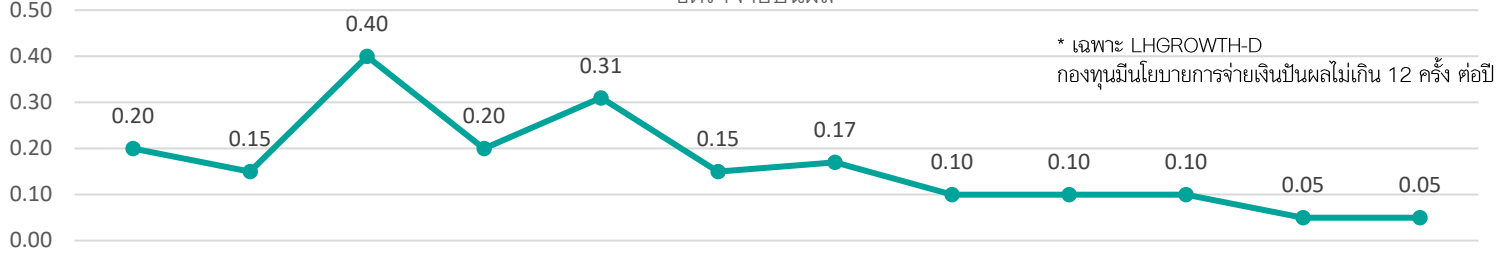
ลงทุนในหุ้นของบริษัทที่จดทะเบียนในตลาดหลักทรัพย์แห่งประเทศไทย โดยเฉลี่ยในรอบปีบัญชีไม่น้อยกว่า 80% ของมูลค่าทรัพย์สินสุทธิของกองทุนรวม โดยกองทุนจะเน้นลงทุนในหุ้นที่มีอัตราการเติบโตสูง (Growth Stock) ในระยะปานกลางถึงระยะยาว



ดัชนีชี้วัด : SET TRI 100%

ชนิดหน่วยลงทุน : LHGROWTH-A : สะสมมูลค่า
LHGROWTH-D : จ่ายเงินปันผล
LHGROWTH-R : ขายคืนอัตโนมัติ

ประวัติการจ่ายเงินปันผล*



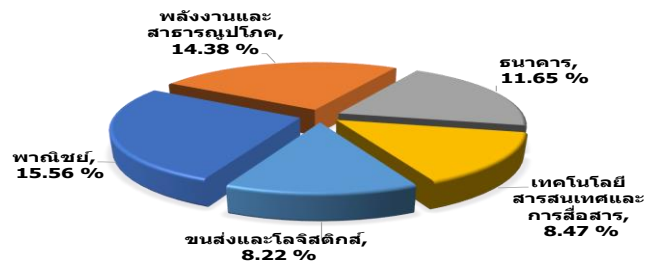
* เฉพาะ LHGROWTH-D
กองทุนมีนโยบายการจ่ายเงินปันผลไม่เกิน 12 ครั้ง ต่อปี

ครั้งที่	1	2	1	2	1	2	3	4	5	1	2	3
ปี	2562		2563		2564			2565				

หลักทรัพย์ที่ลงทุน

หลักทรัพย์	% ของ NAV
หุ้นสามัญบริษัท ท่าอากาศยานไทย จำกัด (มหาชน)	6.23
หุ้นสามัญบริษัท ซี.พี.ออลส์ จำกัด (มหาชน)	6.22
หุ้นสามัญ บริษัท แอควาซ อินโฟเรซิฟ จำกัด (มหาชน)	5.28
หุ้นสามัญ บริษัท กอล์ฟ เอ็นเนอร์จี ดีเวลลอปเม้นท์ จำกัด (มหาชน)	5.02
หุ้นสามัญ ธนาคาร กสิกรไทย จำกัด (มหาชน)	4.55

สัดส่วนการลงทุนรายอุตสาหกรรม



Fund Factsheet ณ 30 ก.ย. 2565

ค่าธรรมเนียมที่เรียกเก็บจากกองทุน (% ต่อปีของ NAV)**

	สูงสุดไม่เกิน	เรียกเก็บจริง Class A / D / R
การจัดการ	2.68%	1.49876%
ผู้ดูแลผลประโยชน์	0.11%	0.03210%
นายทะเบียน	0.81%	0.19339%
อื่น ๆ	0.55%	0.06800%
ค่าธรรมเนียมรวม		ไม่เกิน 4.28%

ค่าธรรมเนียมที่เรียกเก็บจากผู้ถือหุ้น (% ของมูลค่าซื้อขาย)**

	สูงสุดไม่เกิน	เรียกเก็บจริง Class A / D / R
การขาย	ไม่มี	ไม่มี
การรับซื้อคืน	1.07%	ยกเว้น
การสับเปลี่ยนเข้า	ไม่มี	ไม่มี
การสับเปลี่ยนออก	ไม่มี	ไม่มี
การโอน		200 บาท/รายการ

** ค่าธรรมเนียมดังกล่าวข้างต้นรวมภาษีมูลค่าเพิ่ม หรือภาษีธุรกิจเฉพาะ หรือภาษีอื่นใด ในทำนองเดียวกัน

กลยุทธ์การลงทุน ณ ปัจจุบัน

กองทุนลดสัดส่วนการลงทุนในตราสารทุนประมาณ 85-95% ตามภาพตลาดหุ้นที่ยังคงผันผวน โดยกลยุทธ์การลงทุนในปัจจุบันเป็นการ Balance Portfolio โดยแบ่งน้ำหนักระหว่างกลุ่มที่ได้ประโยชน์จากทิศทางดอกเบี้ยนโยบายขาขึ้นและเงินเฟ้อที่มีแนวโน้มปรับตัวสูงขึ้น เช่น ธนาคารและกลุ่มหุ้นที่จะได้รับประโยชน์จากการเปิดเมืองเปิดประเทศ (Reopening Plays) ได้แก่กลุ่มท่องเที่ยว ค้าปลีก และขนส่ง และอีกส่วนเป็นกลุ่ม defensive ที่ทนต่อสภาวะเศรษฐกิจชะลอตัวได้ดี เช่น กลุ่มโรงพยาบาล และ Selective ในหุ้นขนาดกลางรายตัวที่มีโอกาสเติบโตสูงจากปัจจัยเฉพาะตัวหรือจากการฟื้นตัวของเศรษฐกิจของประเทศ โดยเน้นลงทุนในหุ้นที่มี Valuation เหมาะสม ให้เข้ากับภาวะตลาดที่ผันผวนในกลุ่มหุ้นที่มี Valuation ไม่สูงเกินไปแม้จะมีทิศทางดอกเบี้ยที่ตึกก็ตาม

แนะนำ "ซื้อ" ตลาดหุ้นไทย น่าจะปรับตัวลดลงไม่มาก เนื่องจากราคาที่ยังปรับขึ้นช้ากว่าตลาดหุ้นทั่วโลก นับตั้งแต่ช่วงโควิด เพราะเพิ่งเปิดประเทศในปีนี้ ในขณะที่กำไรสูงกว่าช่วงก่อนโควิดแล้ว อีกทั้งประเมินว่าในช่วงไตรมาส 4 เงินเฟ้อทั่วโลกมีโอกาสชะลอตัวลงจากฐานที่เริ่มสูง และน่าจะทำให้ธนาคารกลางเปลี่ยนท่าทีในการขึ้นอัตราดอกเบี้ยในปีหน้า ซึ่งก็จะทำให้ตลาดหุ้นกลับมาปรับตัวเพิ่มขึ้นได้ เหมือนเช่นในปี 2018 ที่ธนาคารกลางมีการทำ QT และขึ้นอัตราดอกเบี้ย และหยุดขึ้นอัตราดอกเบี้ยในช่วงต้นปี 2019 หลัง GDP ไตรมาส 3 ชะลอตัวลง จะเห็นได้ว่าตลาดหุ้นตอบรับในเชิงบวกทันที

* Morningstar overall rating ประเภท Equity Small/Mid-Cap ณ 31 ต.ค. 65

ข้อมูล ณ วันที่ 11 ต.ค. 65

ผลการดำเนินงานในอดีต ผลการเปรียบเทียบผลการดำเนินงานที่เกี่ยวข้องกับผลิตภัณฑ์ในตลาดทุน มิได้เป็นสิ่งยืนยันถึงผลการดำเนินงานในอนาคต

“ทำความเข้าใจลักษณะสินค้า เงื่อนไขผลตอบแทน และความเสี่ยงก่อนตัดสินใจลงทุน”



นโยบายการลงทุน

กองทุนจะลงทุนในตราสารแห่งทุนที่มีแนวโน้มการเติบโตทางธุรกิจ หรือมีปัจจัยพื้นฐานดี (โดยมีสัดส่วนตั้งแต่ 0-100 ของ NAV) ตราสารแห่งหนี้ ตราสารกึ่งหนี้กึ่งทุน โบราณคดี สิทธิ เงินฝากธนาคาร รวมถึงหลักทรัพย์หรือทรัพย์สินอื่น หรือหาผลตอบแทนโดยวิธีอื่นตามที่คณะกรรมการ ก.ล.ต. หรือ สำนักงานประกาศกำหนด ผู้จัดการกองทุนจะพิจารณาลงทุนในหุ้นของบริษัทขนาดกลางและขนาดเล็กเป็นอันดับแรก แต่หากการลงทุนในหุ้นของบริษัทขนาดกลางและขนาดเล็กไม่เป็นไปตามที่คาดการณ์ไว้ ผู้จัดการกองทุนอาจจะพิจารณาลงทุนในหุ้นกลุ่มอื่น ทั้งนี้เพื่อประโยชน์ของกองทุนเป็นหลัก

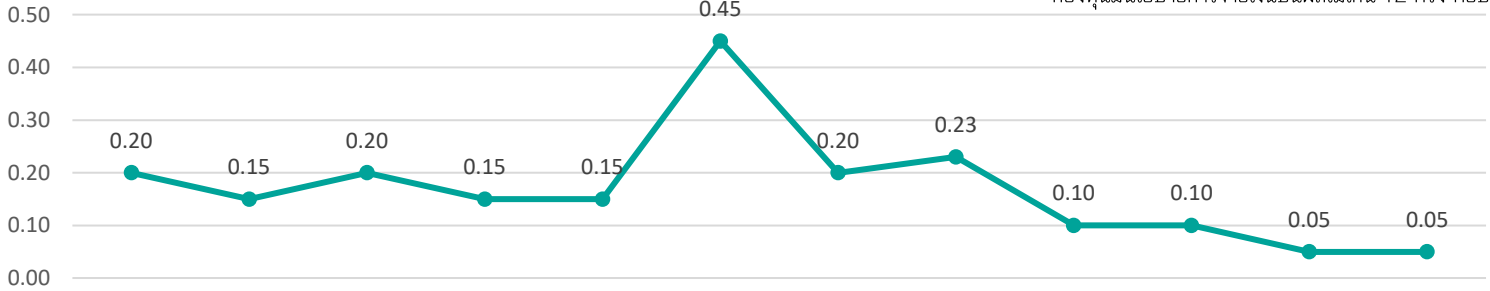


ดัชนีชี้วัด : SET TRI 50%, Bank Fix Rate 1Y 25%, MTM ThaiBMA GBI (NTR) 1-3Y 25%

ประวัติการจ่ายเงินปันผล*

* เฉพาะ LHMSFL-D

กองทุนมีนโยบายการจ่ายเงินปันผลไม่เกิน 12 ครั้ง ต่อปี

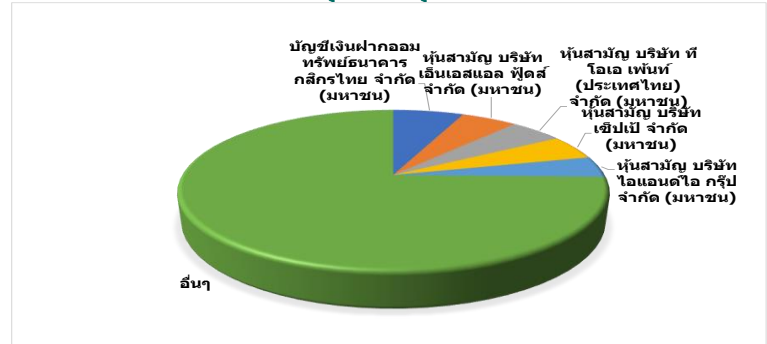


ครั้งที่	ปี	ครั้งที่ 1	ครั้งที่ 2	ครั้งที่ 3	ครั้งที่ 4	ครั้งที่ 1	ครั้งที่ 2	ครั้งที่ 3		
ปี		2562		2563		2564			2565	

หลักทรัพย์ที่ลงทุน 5 อันดับแรก

หลักทรัพย์	% ของ NAV
บัญชีเงินฝากออมทรัพย์ธนาคารกสิกรไทย จำกัด (มหาชน)	6.38
หุ้นสามัญ บริษัท เอ็นเอสแอล พู๊ดส์ จำกัด (มหาชน)	5.05
หุ้นสามัญ บริษัท ทีโอเอ เพ้นท์ (ประเทศไทย) จำกัด (มหาชน)	4.87
หุ้นสามัญ บริษัท เช็ปปี้ จำกัด (มหาชน)	4.86
หุ้นสามัญ บริษัท ไอแอนด์ไอ กรุ๊ป จำกัด (มหาชน)	4.20

สัดส่วนการลงทุนรายอุตสาหกรรม



Fund Factsheet ณ 30 ก.ย. 2565

ค่าธรรมเนียมที่เรียกเก็บจากกองทุน (% ต่อปีของ NAV)**

	สูงสุดไม่เกิน	เรียกเก็บจริง Class A / D / R
การจัดการ	3.21%	1.61279%
ผู้ดูแลผลประโยชน์	0.11%	0.02943%
นายทะเบียน	0.27%	0.26858%
อื่น ๆ	0.69%	0.23843%
ค่าธรรมเนียมรวม		ไม่เกิน 4.28%

ค่าธรรมเนียมที่เรียกเก็บจากผู้ถือหน่วย (% ของมูลค่าซื้อขาย)**

	สูงสุดไม่เกิน	เรียกเก็บจริง Class A / D / R
การขาย	1.61%	1.00%
การรับซื้อคืน	1.61%	ยกเว้น
การสับเปลี่ยนเข้า	1.61%	1.00%
การสับเปลี่ยนออก	1.61%	ยกเว้น
การโอน		200 บาท/รายการ

** ค่าธรรมเนียมดังกล่าวข้างต้นรวมภาษีมูลค่าเพิ่ม หรือภาษีธุรกิจเฉพาะ หรือภาษีอื่นใด ในทำนองเดียวกัน

กลยุทธ์การลงทุน ณ ปัจจุบัน

สัดส่วนการลงทุนในตราสารทุนประมาณ 80-95% เน้นการลงทุนในหุ้นขนาดกลางและเล็ก โดยจะใช้กลยุทธ์การบาลานซ์พอร์ตโฟลิโอ โดยยังคงเน้นลงทุนในหุ้นรายตัวที่มีโอกาสเติบโตดีจากปัจจัยเฉพาะตัวหรือจากการฟื้นตัวทางเศรษฐกิจของประเทศ ทั้งนี้จะเน้นหุ้นที่มี Valuation เหมาะสม ให้เข้ากับภาวะตลาดปัจจุบันที่เฟื่องฟูในกลุ่มหุ้นที่มี Valuation ไม่สูงเกินไปแม้จะมีทิศทางที่เติบโตที่ดีก็ตาม กับอีกส่วนหนึ่งที่จะลงทุนในกลุ่มหุ้นขนาดกลางและเล็กที่มีภาพของการเป็น Value หรือ Reopening Plays ให้เข้ากับภาวะตลาดปัจจุบัน

แนะนำ “ซื้อ” ในปี 2565 ซึ่งเป็นปีที่ตลาดหุ้นโลกได้รับแรงกดดันจากทิศทางขึ้นดอกเบี้ยและลด QE ของ Fed คาดว่าตลาดหุ้นไทยจะ Perform ดีขึ้น (ในเชิงเปรียบเทียบกับตลาดหุ้นโลก) จากภาพของการเป็นทั้ง Value Plays และ Reopening Market ที่เด่นชัด โดยกองทุนนี้เหมาะกับผู้ที่ต้องการลงทุนในหุ้นเติบโตและรับความเสี่ยงได้ค่อนข้างสูงเนื่องจากหุ้นกลุ่มนี้มีลักษณะความผันผวนที่สูงกว่าค่าเฉลี่ยของตลาด

* Morningstar overall rating ประเภท Aggressive Allocation ณ 31 ต.ค. 65

ข้อมูล ณ วันที่ 11 ต.ค. 65

ผลการดำเนินงานในอดีต ผลการเปรียบเทียบผลการดำเนินงานที่เกี่ยวข้องกับผลิตภัณฑ์ในตลาดทุน มิได้เป็นสิ่งยืนยันถึงผลการดำเนินงานในอนาคต

“ทำความเข้าใจลักษณะสินค้า เงื่อนไขผลตอบแทน และความเสี่ยงก่อนตัดสินใจลงทุน”



นโยบายการลงทุน

ลงทุนในหุ้นที่จดทะเบียนในตลาดหลักทรัพย์แห่งประเทศไทยที่มีประวัติการจ่ายเงินปันผล และมีแนวโน้มการจ่ายเงินปันผลที่ดี โดยเฉลี่ยในรอบปีบัญชีไม่น้อยกว่า 80% ของมูลค่าทรัพย์สินสุทธิของกองทุนรวม โดยมีหลักเกณฑ์การคัดเลือกหลักทรัพย์ ดังนี้

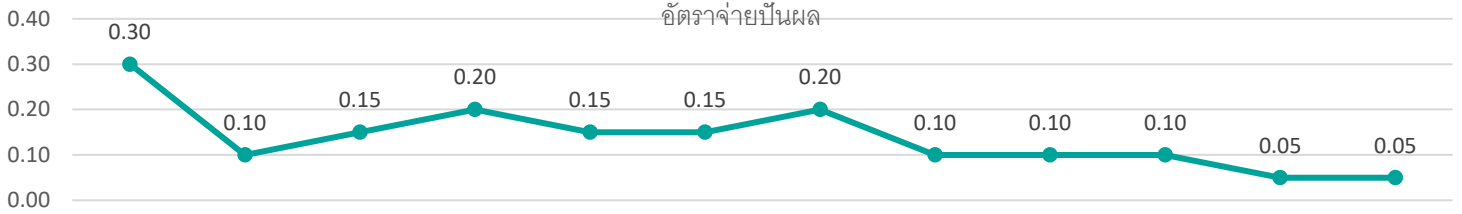
- ประวัติการจ่ายเงินปันผลในอดีต ประมาณ 1-5 ปีย้อนหลัง
- ผลประกอบการในปัจจุบันและในอนาคต
- แนวโน้มการจ่ายเงินปันผลในอนาคต

ชนิดหน่วยลงทุน : LHEQD-A : สะสมมูลค่า
LHEQD-D : จ่ายเงินปันผล
LHEQD-R : ขายคืนอัตโนมัติ

ดัชนีชี้วัด : SETHD Total Return Index 100%

ประวัติการจ่ายเงินปันผล*

* เฉพาะ LHEQD-D กองทุนมีนโยบายการจ่ายเงินปันผลไม่เกิน 12 ครั้ง ต่อปี



ครั้งที่	1	1	2	3	1	2	1	2	3	1	2	3
ปี	2561	2562			2563		2564			2565		

หลักทรัพย์ที่ลงทุน

หลักทรัพย์	% ของ NAV
หุ้นสามัญบริษัท ท่าอากาศยานไทย จำกัด (มหาชน)	6.53
หุ้นสามัญบริษัท แอควานซ์ อินโฟร เซอร์วิส จำกัด (มหาชน)	5.22
หุ้นสามัญ ธนาคาร ไทยพาณิชย์ จำกัด (มหาชน)	5.01
หุ้นสามัญบริษัท ซี.พี.ออล จำกัด (มหาชน)	4.76
หุ้นสามัญ บริษัท กรุงเทพคูสตีแวกเซอร์ จำกัด (มหาชน)	4.63

สัดส่วนการลงทุนรายอุตสาหกรรม



Fund Factsheet ณ 30 ก.ย. 2565

ค่าธรรมเนียมที่เรียกเก็บจากกองทุน (% ต่อปีของ NAV)**

	สูงสุดไม่เกิน	เรียกเก็บจริง Cass A / D / R
การจัดการ	1.88%	1.607%
ผู้ดูแลผลประโยชน์	0.11%	0.032%
นายทะเบียน	0.94%	0.804%
อื่น ๆ	0.28%	0.07600%
ค่าธรรมเนียมรวม		ไม่เกิน 3.21%

ค่าธรรมเนียมที่เรียกเก็บจากผู้ถือหน่วย (% ของมูลค่าซื้อขาย)**

	สูงสุดไม่เกิน	เรียกเก็บจริง Class A / D / R
การขาย	ไม่มี	ไม่มี
การรับซื้อคืน	0.38%	ยกเว้น
การสับเปลี่ยนเข้า	ไม่มี	ไม่มี
การสับเปลี่ยนออก	0.38%	ยกเว้น
การโอน		200 บาท/รายการ

** ค่าธรรมเนียมดังกล่าวข้างต้นรวมภาษีมูลค่าเพิ่ม หรือภาษีธุรกิจเฉพาะ หรือภาษีอื่นใด ในทำนองเดียวกัน

กลยุทธ์การลงทุน ณ ปัจจุบัน

กองทุนมีการปรับสัดส่วนการลงทุนในตราสารทุนลงมาอยู่ที่ประมาณ 85-95% โดยกลยุทธ์การลงทุนในปัจจุบันยังคงเน้นการจัดพอร์ตแบบสมดุลระหว่างกลุ่มหุ้นขนาดใหญ่ที่มีอัตราการจ่ายปันผลที่ดี กลุ่มดีเฟนด์ชิฟโทรเทคที่อิงกับการบริโภคในประเทศ และ กลุ่มซึ่งคาดว่าจะได้รับผลกระทบจากปัจจัยเงินเฟ้อ หรือ การเพิ่มขึ้นของสินค้าพลังงาน และ สินค้าโภคภัณฑ์ที่จำกัด

คำแนะนำการลงทุน

“ซื้อ” เนื่องจากเราให้น้ำหนักกับภาพการฟื้นตัวของกิจกรรมเศรษฐกิจที่มีทิศทางชัดเจนมากขึ้นในปี โดยเรายังมองว่าหุ้นไทยยังคงปรับตัวขึ้นน้อยเมื่อเทียบกับตลาดหุ้นโลก ซึ่งกองทุนนี้เหมาะกับผู้ที่ต้องการลงทุนในหุ้นขนาดใหญ่หรือ Blue Chip stock ที่มีปัจจัยพื้นฐานที่ดี และมีอัตราการเติบโตของเงินปันผลที่ยั่งยืน

ข้อมูล ณ วันที่ 11 ต.ค. 65

ผลการดำเนินงานในอดีต ผลการเปรียบเทียบผลการดำเนินงานที่เกี่ยวข้องกับผลิตภัณฑ์ในตลาดทุน มิได้เป็นสัญญาณถึงผลการดำเนินงานในอนาคต

“ทำความเข้าใจลักษณะสินค้า เงื่อนไขผลตอบแทน และความเสี่ยงก่อนตัดสินใจลงทุน”



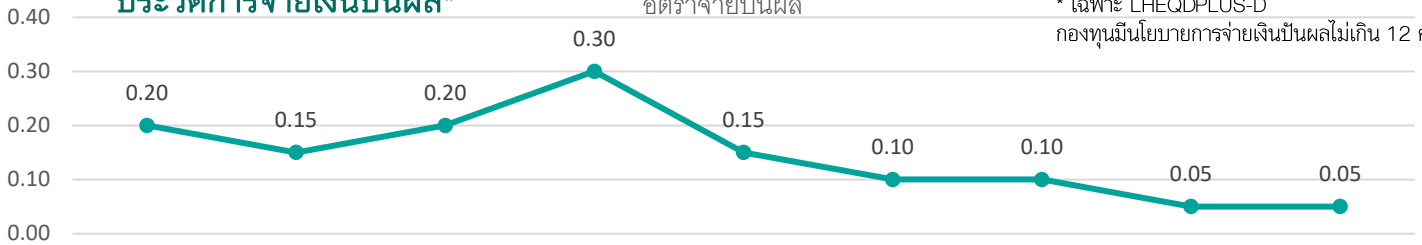
นโยบายการลงทุน

ลงทุนในหุ้นที่จดทะเบียนในตลาดหลักทรัพย์แห่งประเทศไทยที่มีประวัติการจ่ายเงินปันผล และมีแนวโน้มการจ่ายเงินปันผลที่ดี โดยเฉลี่ยในรอบปีบัญชีไม่น้อยกว่า 80% ของมูลค่าทรัพย์สินสุทธิของกองทุนรวม โดยมีหลักเกณฑ์การคัดเลือกหลักทรัพย์ ดังนี้

- ประวัติการจ่ายเงินปันผลในอดีตย้อนหลังอย่างน้อย 1-3 ปี และ/หรือแนวโน้มการจ่ายเงินปันผลในอนาคต และ/หรือ
- ผลประกอบการในอดีต และ/หรือผลประกอบการปัจจุบัน และ/หรือแนวโน้มการเติบโตในอนาคต

ดัชนีชี้วัด : SETHD Total Return Index 100%

ประวัติการจ่ายเงินปันผล*



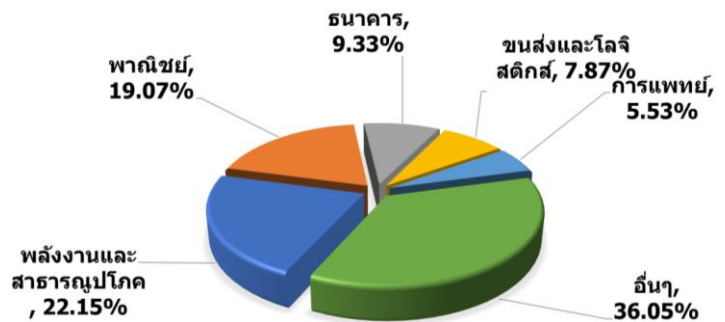
* เฉพาะ LHEQDPLUS-D กองทุนมีนโยบายการจ่ายเงินปันผลไม่เกิน 12 ครั้ง ต่อปี

ครั้งที่	1	1	2	1	2	3	1	2	3
ปี	2562	2563		2564			2565		

หลักทรัพย์ที่ลงทุน

หลักทรัพย์	% ของ NAV
หุ้นสามัญ บริษัท ท่าอากาศยานไทย จำกัด (มหาชน)	6.42
หุ้นสามัญ บริษัท แอควานซ์ อินโฟร เซอร์วิส จำกัด (มหาชน)	5.60
หุ้นสามัญ ธนาคาร ไทยพาณิชย์ จำกัด (มหาชน)	4.93
หุ้นสามัญ บริษัท ซี.พี.ออลล์ จำกัด (มหาชน)	4.70
หุ้นสามัญ บริษัท กรุงเทพดุสิตเวชการ จำกัด (มหาชน)	4.56

สัดส่วนการลงทุนรายอุตสาหกรรม



Fund Factsheet ณ 31 ก.ย. 2565

หมายเหตุ : ผู้ถือหน่วยลงทุนที่อยู่ในทะเบียนรายชื่อกองทุนเปิด LHEQDPLUS และลงทุนในหน่วยลงทุนตั้งแต่ 150,000 บาทขึ้นไป มีสิทธิได้รับความคุ้มครองชีวิตและสุขภาพ

ค่าธรรมเนียมที่เรียกเก็บจากกองทุน (% ต่อปีของ NAV)**

	สูงสุดไม่เกิน	เรียกเก็บจริง Cass A / D
การจัดการ	2.50%	1.338%
ผู้ดูแลผลประโยชน์	0.10%	0.021%
นายทะเบียน	1.50%	1.111%
อื่น ๆ	1.90%	0.11100%
ค่าธรรมเนียมรวม	ไม่เกิน 6.00%	

ค่าธรรมเนียมที่เรียกเก็บจากผู้ถือหน่วย (% ของมูลค่าซื้อขาย)**

	สูงสุดไม่เกิน	เรียกเก็บจริง Class A / D
การขาย	2.50%	1.00%
การรับซื้อคืน	2.50%	ยกเว้น
การสับเปลี่ยนเข้า	2.50%	1.00%
การสับเปลี่ยนออก	2.50%	ยกเว้น
การโอน	ไม่เกิน	200 บาท/รายการ

** ค่าธรรมเนียมดังกล่าวข้างต้นรวมภาษีมูลค่าเพิ่ม หรือภาษีธุรกิจเฉพาะ หรือภาษีอื่นใด ในทำนองเดียวกัน

กลยุทธ์การลงทุน ณ ปัจจุบัน

กองทุนมีการปรับสัดส่วนการลงทุนในตราสารทุนลงมาอยู่ที่ประมาณ 85-95% โดยกลยุทธ์การลงทุนในปัจจุบันยังคงเน้นการจัดพอร์ตแบบสมดุลระหว่างกลุ่มหุ้นขนาดใหญ่ที่มีอัตราการจ่ายปันผลที่ดี กลุ่มตีเฟนชีฟโพรทที่อิงกับการบริโภคในประเทศ และ กลุ่มซึ่งคาดว่าจะได้รับผลกระทบจากปัจจัยเงินเฟ้อ หรือ การเพิ่มขึ้นของสินค้าพลังงาน และ สินค้าโภคภัณฑ์ที่จำกัด

คำแนะนำการลงทุน

“ซื้อ” เนื่องจากเราให้น้ำหนักกับภาพการฟื้นตัวของกิจกรรมเศรษฐกิจที่มีทิศทางชัดเจนมากขึ้นในปีนี้ โดยเรายังมองว่าหุ้นไทยยังคงปรับตัวขึ้นน้อยเมื่อเทียบกับตลาดหุ้นโลก ซึ่งกองทุนนี้เหมาะกับผู้ที่ต้องการลงทุนในหุ้นขนาดใหญ่หรือ Blue Chip stock ที่มีปัจจัยพื้นฐานที่ดีและมีอัตราการเติบโตของเงินปันผลที่ยั่งยืน

ข้อมูล ณ วันที่ 11 ต.ค. 65

ผลการดำเนินงานในอดีต ผลการเปรียบเทียบผลการดำเนินงานที่เกี่ยวข้องกับผลิตภัณฑ์ในตลาดทุน มิได้เป็นที่ยืนยันถึงผลการดำเนินงานในอนาคต

“ทำความเข้าใจลักษณะสินค้า เงื่อนไขผลตอบแทน และความเสี่ยงก่อนตัดสินใจลงทุน”



นโยบายการลงทุน

ลงทุนในหุ้นที่จดทะเบียนในตลาดหลักทรัพย์แห่งประเทศไทยโดยเฉลี่ยในรอบปีบัญชีไม่น้อยกว่า 80% ของมูลค่าทรัพย์สินสุทธิ โดยจะเน้นลงทุนในหลักทรัพย์ไม่เกิน 10 หลักทรัพย์ที่คัดเลือก โดยจะพิจารณาจากหลักเกณฑ์ ดังนี้

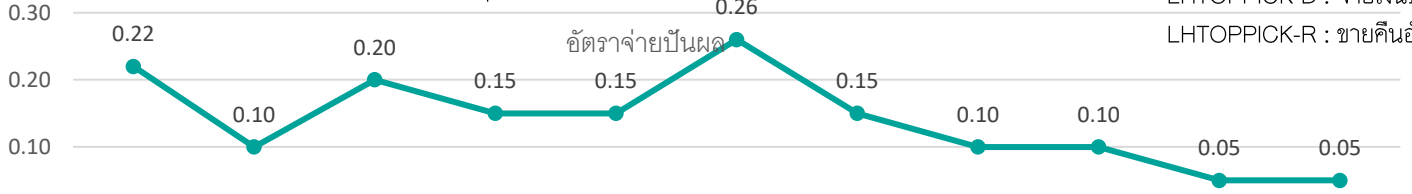
- พิจารณาเลือกลงทุนหุ้นที่มีปัจจัยพื้นฐานดี หรือแนวโน้มการเติบโตสูงในอนาคตและ/หรือ
- พิจารณาเลือกลงทุนจากผลประกอบการปัจจุบันและ/หรือ
- พิจารณาเลือกลงทุนจากแนวโน้มของผลประกอบการในอนาคต โดยพิจารณาจากรายได้ที่อาจปรับตัวเพิ่มขึ้น หรือผลประกอบการที่ดีขึ้น หรือผลกำไรที่สูงขึ้น

ดัชนีชี้วัด : SET TRI 100%

ประวัติการจ่ายเงินปันผล*

* เฉพาะ LHTOPPICK-D กองทุนมีนโยบายการจ่ายเงินปันผลไม่เกิน 12 ครั้ง ต่อปี

ชนิดหน่วยลงทุน : LHTOPPICK-A : สะสมมูลค่า
LHTOPPICK-D : จ่ายเงินปันผล
LHTOPPICK-R : ขายคืนอัตโนมัติ

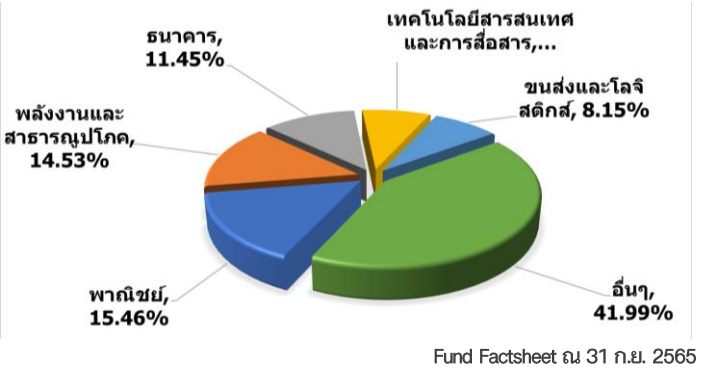


ครั้งที่	1	2	1	1	2	1	2	3	1	2	3
ปี	2561		2562	2563		2564		2565			

หลักทรัพย์ที่ลงทุน

หลักทรัพย์	% ของ NAV
หุ้นสามัญบริษัท ซี.พี.ออลล์ จำกัด (มหาชน)	6.24
หุ้นสามัญบริษัท ท่าอากาศยานไทย จำกัด (มหาชน)	6.13
หุ้นสามัญ บริษัท ปตท. สำรวจและผลิตปิโตรเลียม จำกัด (มหาชน)	5.18
หุ้นสามัญ บริษัท แอควาซ อินโฟร เซอร์วิส จำกัด (มหาชน)	5.06
หุ้นสามัญ ธนาคาร กสิกรไทย จำกัด (มหาชน)	4.56

สัดส่วนการลงทุนรายอุตสาหกรรม



Fund Factsheet ณ 31 ก.ย. 2565

ค่าธรรมเนียมที่เรียกเก็บจากกองทุน (% ต่อปีของ NAV)**

	สูงสุดไม่เกิน	เรียกเก็บจริง Class A / D / R
การจัดการ	2.50%	1.337%
ผู้ดูแลผลประโยชน์	0.10%	0.024%
นายทะเบียน	1.00%	0.280%
อื่น ๆ	1.40%	0.12100%
ค่าธรรมเนียมรวม		ไม่เกิน 5.00%

ค่าธรรมเนียมที่เรียกเก็บจากผู้ถือหน่วย (% ของมูลค่าซื้อขาย)**

	สูงสุดไม่เกิน	เรียกเก็บจริง Class A / D / R
การขาย	2.50%	1.00%
การรับซื้อคืน	2.50%	ยกเว้น
การสับเปลี่ยนเข้า	2.50%	1.00%
การสับเปลี่ยนออก	2.50%	ยกเว้น
การโอน		200 บาท/รายการ

** ค่าธรรมเนียมดังกล่าวข้างต้นรวมภาษีมูลค่าเพิ่ม หรือภาษีธุรกิจเฉพาะ หรือภาษีอื่นใด ในทำนองเดียวกัน

กลยุทธ์การลงทุน ณ ปัจจุบัน

กองทุนลดสัดส่วนการลงทุนในตราสารทุนประมาณ 85-95% ตามสภาพตลาดหุ้นที่ยังคงผันผวน โดยกลยุทธ์การลงทุนในปัจจุบันเป็นการ Balance Portfolio โดยแบ่งน้ำหนักระหว่างกลุ่มที่ได้ประโยชน์จากทิศทางดอกเบี้ยนโยบายขาขึ้นและเงินเฟ้อที่มีแนวโน้มปรับตัวสูงขึ้น เช่น ธนาคารและกลุ่มหุ้นที่จะได้รับประโยชน์จากการเปิดเมืองเปิดประเทศ (Reopening Plays) ได้แก่กลุ่มท่องเที่ยว ค่าปลีก และขนส่ง และอีกส่วนเป็นกลุ่ม defensive ที่ทนต่อสภาวะเศรษฐกิจชะลอตัวได้ดี เช่น กลุ่มโรงพยาบาล และ Selective ในหุ้นขนาดกลางรายตัวที่มีโอกาสเติบโตสูงจากปัจจัยเฉพาะตัวหรือจากการฟื้นตัวทางเศรษฐกิจของประเทศ โดยเน้นลงทุนในหุ้นที่มี Valuation เหมาะสม ให้เข้ากับภาวะตลาดที่ผันผวนในกลุ่มหุ้นที่มี Valuation ไม่สูงเกินไปแม้จะมีทิศทางที่เติบโตที่ดีก็ตาม

แนะนำ “ซื้อ” ตลาดหุ้นไทย น่าจะปรับตัวลดลงไม่มาก เนื่องจากราคาที่ยังปรับขึ้นช้ากว่าตลาดหุ้นทั่วโลก นับตั้งแต่ช่วงโควิด เพราะเพิ่งเปิดประเทศในปีนี้ ในขณะที่ถ้าไรลงกว่าช่วงก่อนโควิดแล้ว อีกทั้งประเมินว่าในช่วงไตรมาส 4 เงินเฟ้อทั่วโลกมีโอกาสชะลอตัวลงจากฐานที่เริ่มสูง และน่าจะทำให้ธนาคารกลางเปลี่ยนท่าที ในการขึ้นอัตราดอกเบี้ยในปีหน้า ซึ่งก็จะทำให้ตลาดหุ้นกลับมาปรับตัวเพิ่มขึ้นได้ เหมือนเช่นในปี 2018 ที่ธนาคารกลางมีการทำ QT และขึ้นอัตราดอกเบี้ย และหยุดขึ้นอัตราดอกเบี้ยในช่วงต้นปี 2019 หลัง GDP ไตรมาส 3 ชะลอตัวลง จะเห็นได้ว่าตลาดหุ้นตอบรับในเชิงบวกทันที

ข้อมูล ณ วันที่ 11 ต.ค. 65

ผลการดำเนินงานในอดีต ผลการเปรียบเทียบผลการดำเนินงานที่เกี่ยวข้องกับผลิตภัณฑ์ในตลาดทุน มิได้เป็นสัญญาณถึงผลการดำเนินงานในอนาคต

“ทำความเข้าใจลักษณะสินค้า เงื่อนไขผลตอบแทน และความเสี่ยงก่อนตัดสินใจลงทุน”



นโยบายการลงทุน

กองทุนมีนโยบายที่จะลงทุนในหุ้นของบริษัทจดทะเบียนในตลาดหลักทรัพย์แห่งประเทศไทย และ/หรือตลาดหลักทรัพย์ เอ็ม เอ ไอ โดยเน้นการลงทุนด้วยการสร้างกลุ่มหลักทรัพย์ที่กองทุนลงทุนให้มีความผันผวนต่ำ เพื่อลดความผันผวนของการลงทุนโดยรวมของกองทุนให้อยู่ในระดับต่ำที่สุดโดยเฉลี่ยในรอบปีบัญชีไม่น้อยกว่า 80% ของมูลค่าทรัพย์สินสุทธิของกองทุน

สำหรับหลักเกณฑ์ในการพิจารณาหุ้นที่มีความผันผวนต่ำอยู่ภายใต้เงื่อนไขที่บริษัทจัดการกำหนด อาทิเช่น หุ้นที่มีความเคลื่อนไหวของราคาเมื่อเทียบกับดัชนีตลาดหลักทรัพย์แห่งประเทศไทยค่อนข้างต่ำ (Low Beta) และ/หรือ หุ้นที่มีความเสี่ยงจากการลงทุนค่อนข้างต่ำ (Low VaR) และ/หรือ หุ้นที่มีอัตราการจ่ายปันผลสูงและ/หรือมีอัตราการเติบโตของอัตราการจ่ายปันผลสูง

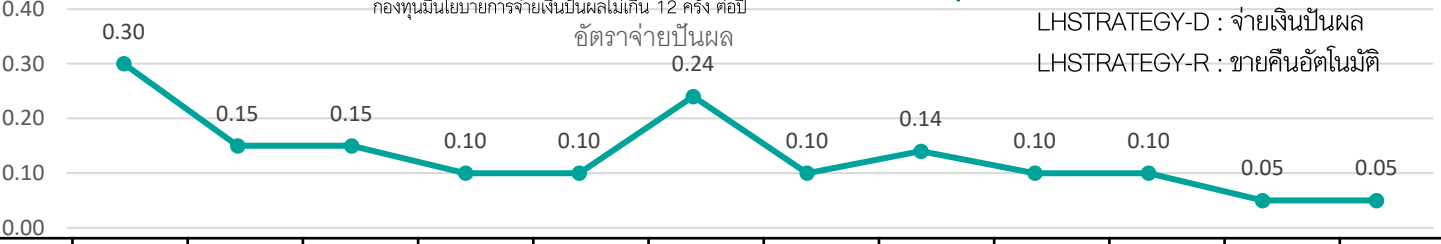
ดัชนีชี้วัด : SET TRI 100%

ประวัติการจ่ายเงินปันผล*

* เฉพาะ LHSTRATEGY-D
กองทุนมีนโยบายการจ่ายปันผลไม่เกิน 12 ครั้ง ต่อปี
อัตราจ่ายปันผล

ชนิดหน่วยลงทุน :

- LHSTRATEGY-A : สะสมมูลค่า
- LHSTRATEGY-D : จ่ายเงินปันผล
- LHSTRATEGY-R : ขายคืนอัตโนมัติ

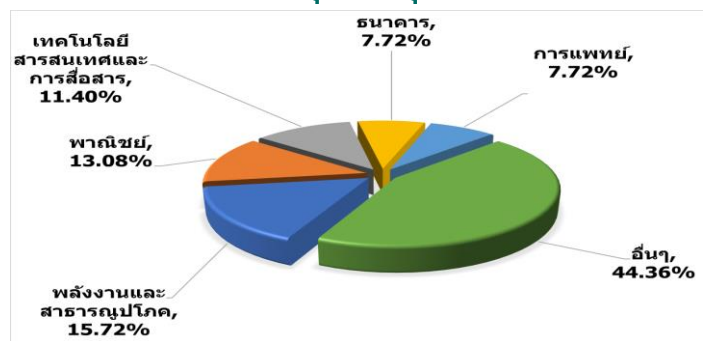


ครั้งที่	1	2	3	1	2	1	2	3	4	1	2	3	
ปี	2562			2563			2564				2565		

หลักทรัพย์ที่ลงทุน

หลักทรัพย์	% ของ NAV
หุ้นสามัญบริษัท แอดวานซ์ อินโฟร์ เซอร์วิส จำกัด (มหาชน)	6.77
หุ้นสามัญบริษัท ซี.พี.ออลล์ จำกัด (มหาชน)	4.71
หุ้นสามัญ บริษัท กรุงเทพสุริยเวชการ จำกัด (มหาชน)	4.54
หุ้นสามัญ บริษัท กัลฟ์ เอ็นเนอร์จี ดีเวลลอปเม้นท์ จำกัด (มหาชน)	4.48
หุ้นสามัญ บริษัท ปตท.สำรวจและผลิตปิโตรเลียม จำกัด (มหาชน)	3.38

สัดส่วนการลงทุนรายอุตสาหกรรม



Fund Factsheet ณ 31 ก.ย. 2565

ค่าธรรมเนียมที่เรียกเก็บจากกองทุน (% ต่อปีของ NAV)**

	สูงสุดไม่เกิน	เรียกเก็บจริง Class A / D / R
การจัดการ	3.21%	1.60517%
ผู้ดูแลผลประโยชน์	0.11%	0.02408%
นายทะเบียน	0.94%	0.32655%
อื่น ๆ	4.28%	0.11567%
ค่าธรรมเนียมรวม	ไม่เกิน 4.28%	

ค่าธรรมเนียมที่เรียกเก็บจากผู้ถือหน่วย (% ของมูลค่าซื้อขาย)**

	สูงสุดไม่เกิน	เรียกเก็บจริง Class A / D / R
การขาย	2.68%	1.00%
การรับซื้อคืน	2.68%	ยกเว้น
การสับเปลี่ยนเข้า	2.68%	1.00%
การสับเปลี่ยนออก	2.68%	ยกเว้น
การโอน	200 บาท/รายการ	

** ค่าธรรมเนียมดังกล่าวข้างต้นรวมภาษีมูลค่าเพิ่ม หรือภาษีธุรกิจเฉพาะ หรือภาษีอื่นใด ในทำนองเดียวกัน

กลยุทธ์การลงทุน

กองทุนได้ปรับลด Portfolio BETA และ มีการปรับสัดส่วนการลงทุนในหุ้นลงเล็กน้อยมาอยู่ที่ระดับประมาณร้อยละ 85-95 ในช่วงที่ผ่านมาเพื่อให้สอดคล้องกับความผันผวนของปัจจัยภายนอกที่ปรับตัวสูงขึ้น ส่วนกลยุทธ์ยังคงเป็นการลงทุนกลุ่มหุ้นขนาดใหญ่ที่เป็นหุ้นคุณค่าที่มีความผันผวนต่ำ และ คาดว่าจะได้รับผลกระทบจากภาวะต้นทุนสินค้าโภคภัณฑ์ที่เพิ่มขึ้นอย่างจำกัด เช่น กลุ่มโรงพยาบาล กลุ่มสื่อสาร กับ กลุ่มที่ได้ประโยชน์จากการฟื้นตัวของการบริโภคในประเทศ

คำแนะนำการลงทุน

ยังคงแนะนำ “ซื้อ” สำหรับผู้ที่ต้องการลงทุนในหุ้นเพื่อผลตอบแทนที่ดีในระยะยาวแต่รับความเสี่ยงของการปรับตัวลดลงของราคาในระยะสั้นได้ไม่มาก



นโยบายการลงทุน

ลงทุนในหน่วยลงทุนของกองทุนรวมอสังหาริมทรัพย์และ/หรือหน่วยลงทุนของกองทุนรวมโครงสร้างพื้นฐานและ/หรือหน่วยทรัสต์ของทรัสต์เพื่อการลงทุนในอสังหาริมทรัพย์และ/หรือตราสารแห่งทุนที่มีปัจจัยพื้นฐานดี และ/หรือมีแนวโน้มจ่ายปันผลสูง โดยเฉลี่ยในรอบปีบัญชีไม่เกินร้อยละ 80 ของมูลค่าทรัพย์สินสุทธิของกองทุน

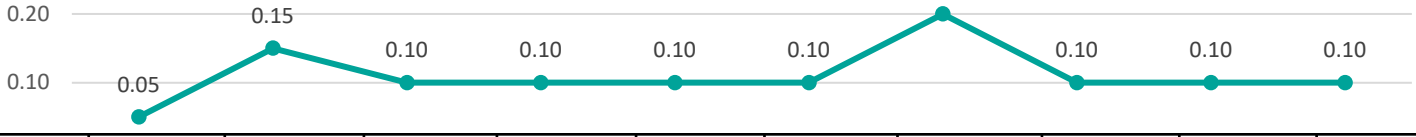
ดัชนีชี้วัด : SET TRI 20%, PF&PREIT TRI 40%, MTM ThaiBMA GBI (NTR) 1-3Y 40%

ประวัติการจ่ายปันผล

อัตราจ่ายปันผล

นโยบายการจ่ายเงินปันผล : ไม่เกินปีละ 12 ครั้ง

0.30

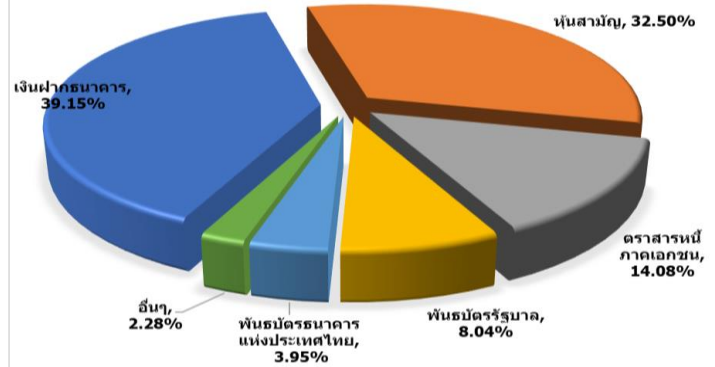


ครั้งที่	1	2	3	4	5	6	1	1	1	2	
ปี	2562						2563	2564	2565		

หลักทรัพย์ที่ลงทุน 5 อันดับแรก

หลักทรัพย์	% ของ NAV
บัญชีเงินฝากออมทรัพย์ ธนาคารไทยพาณิชย์ จำกัด (มหาชน)	39.15
พันธบัตรรัฐบาลเพื่อการบริหารหนี้ ในงบประมาณ พ.ศ. 2564 ครั้งที่ 1	8.04
หุ้นสามัญ บริษัท กัลฟ์ เอ็นเนอร์จี ดีเวลลอปเม้นท์ จำกัด (มหาชน)	4.23
พันธบัตรธนาคารแห่งประเทศไทยครั้งที่ 32/91/65	3.95
หุ้นสามัญ บริษัท แอควาซ อินโฟร เซอร์วิส จำกัด (มหาชน)	2.99

สัดส่วนการลงทุนรายอุตสาหกรรม



Fund Factsheet ณ 30 ก.ย. 2565

ค่าธรรมเนียมที่เรียกเก็บจากกองทุน (% ต่อปีของ NAV)**

	สูงสุดไม่เกิน	เรียกเก็บจริง
การจัดการ	2.68%	1.33762%
ผู้ดูแลผลประโยชน์	0.11%	0.02408%
นายทะเบียน	0.27%	0.26859%
อื่น ๆ	0.69%	0.03393%
ค่าธรรมเนียมรวม	ไม่เกิน 3.75%	

ค่าธรรมเนียมที่เรียกเก็บจากผู้ถือหน่วย (% ของมูลค่าซื้อขาย)**

	สูงสุดไม่เกิน	เรียกเก็บจริง
การขาย	2.68%	1.00%
การรับซื้อคืน	2.68%	ยกเว้น
การสับเปลี่ยนเข้า	2.68%	1.00%
การสับเปลี่ยนออก	2.68%	ยกเว้น
การโอน		200 บาท/รายการ

** ค่าธรรมเนียมดังกล่าวข้างต้นรวมภาษีมูลค่าเพิ่ม หรือภาษีธุรกิจเฉพาะ หรือภาษีอื่นใด ในทำนองเดียวกัน

กลยุทธ์การลงทุน ณ ปัจจุบัน

กองทุนลดสัดส่วนการลงทุนในตราสารทุนประมาณ 40-50% ตามสภาพตลาดหุ้นที่ยังคงผันผวน โดยกลยุทธ์การลงทุนในปัจจุบันเป็นการ Balance Portfolio โดยแบ่งน้ำหนักระหว่างกลุ่มที่ได้ประโยชน์จากทิศทางดอกเบี้ยนโยบายขาขึ้นและเงินเฟ้อที่มีแนวโน้มปรับตัวสูงขึ้น เช่น ธนาคารและกลุ่มหุ้นที่จะได้รับประโยชน์จากการเปิดเมืองเปิดประเทศ (Reopening Plays) ได้แก่กลุ่มท่องเที่ยว ค่าปลีก และขนส่ง และอีกส่วนเป็นกลุ่ม defensive ที่ทนต่อสภาวะเศรษฐกิจชะลอตัวได้ดี เช่น กลุ่มโรงพยาบาล และ Selective ในหุ้นขนาดกลางรายตัวที่มีโอกาสเติบโตสูงจากปัจจัยเฉพาะตัวหรือจากการฟื้นตัวทางเศรษฐกิจของประเทศ โดยเน้นลงทุนในหุ้นที่มี Valuation เหมาะสม ให้เข้ากับภาวะตลาดที่เฟ้นลงทุนในกลุ่มหุ้นที่มี Valuation ไม่สูงเกินไปแม้จะมีทิศทางดอกเบี้ยที่คึกคักตามแนะนำ “ซื้อ” ตลาดหุ้นไทย น่าจะปรับตัวลดลงไม่มาก เนื่องจากราคาที่ยังปรับขึ้นช้ากว่าตลาดหุ้นทั่วโลก นับตั้งแต่ช่วงโควิด เพราะเพิ่งมาเปิดประเทศในปีนี้ ในขณะที่กำไรสูงกว่าช่วงก่อนโควิดแล้ว อีกทั้งประเมินว่าในช่วงไตรมาส 4 เงินเฟ้อทั่วโลกมีโอกาสชะลอตัวลงจากฐานที่เริ่มสูง และน่าจะทำให้ธนาคารกลางเปลี่ยนท่าทีในการขึ้นอัตราดอกเบี้ยในปีหน้า ซึ่งก็จะทำให้ตลาดหุ้นกลับมาปรับตัวเพิ่มขึ้นได้ เหมือนเช่นในปี 2018 ที่ธนาคารกลางมีการทำ QT และขึ้นอัตราดอกเบี้ย และหยุดขึ้นอัตราดอกเบี้ยในช่วงต้นปี 2019 หลัง GDP ไตรมาส 3 ชะลอตัวลง จะเห็นได้ว่าตลาดหุ้นตอบรับในเชิงบวกทันที สำหรับการลงทุนในตราสารหนี้ จะมีสัดส่วนประมาณ 50-60% โดยได้ปรับสัดส่วนให้มีตราสารภาครัฐ และตราสารที่มีสภาพคล่องสูงมากขึ้น โดยนักลงทุนที่ต้องการความผันผวนต่ำสามารถ “ซื้อลงทุน” ได้

ข้อมูล ณ วันที่ 11 ต.ค. 65

ผลการดำเนินงานในอดีต ผลการเปรียบเทียบผลการดำเนินงานที่เกี่ยวข้องกับผลิตภัณฑ์ในตลาดทุน มิได้เป็นสิ่งยืนยันถึงผลการดำเนินงานในอนาคต

“ทำความเข้าใจลักษณะสินค้า เงื่อนไขผลตอบแทน และความเสี่ยงก่อนตัดสินใจลงทุน”

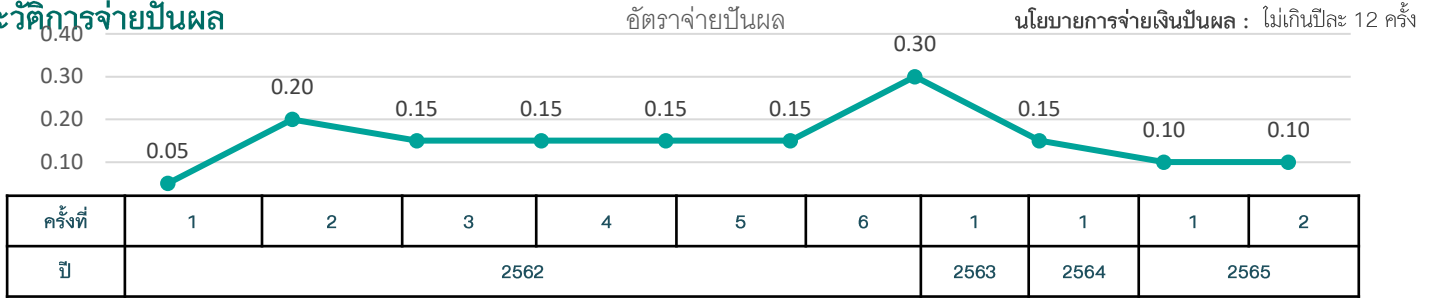


นโยบายการลงทุน

ลงทุนในหน่วยลงทุนของกองทุนรวมอสังหาริมทรัพย์ และ/หรือหน่วยลงทุนของกองทุนรวมโครงสร้างพื้นฐาน และ/หรือหน่วยทรัสต์ของทรัสต์เพื่อการลงทุนในอสังหาริมทรัพย์ หรือตราสารแห่งทุนที่มีปัจจัยพื้นฐานดี และ/หรือมีแนวโน้มจ่ายเงินปันผลสูง/ตราสารหนี้ โดยสามารถปรับสัดส่วนการลงทุน ได้ 0 - 100% ของมูลค่าทรัพย์สินสุทธิ

ดัชนีชี้วัด : SET TRI 40%, PF&PREIT TRI 40%, MTM ThaiBMA GBI (NTR) 1-3Y 20%

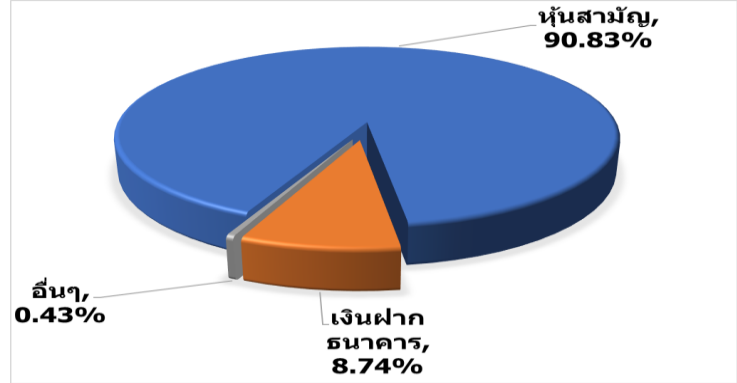
ประวัติการจ่ายปันผล



หลักทรัพย์ที่ลงทุน 5 อันดับแรก

หลักทรัพย์	% ของ NAV
บัญชีเงินฝากออมทรัพย์ ธนาคารกรุงเทพ จำกัด (มหาชน)	8.74
หุ้นสามัญ บริษัท ท่าอากาศยานไทย จำกัด (มหาชน)	6.47
หุ้นสามัญ บริษัท แอดวานซ์ อินโฟร์ เซอร์วิส จำกัด (มหาชน)	5.79
หุ้นสามัญ ธนาคาร ไทยพาณิชย์ จำกัด (มหาชน)	5.10
หุ้นสามัญ บริษัท กัลฟ์ เอ็นเนอร์จี ดีเวลลอปเมนท์ จำกัด (มหาชน)	4.37

สัดส่วนการลงทุนรายอุตสาหกรรม



Fund Factsheet ณ 30 ก.ย. 2565

ค่าธรรมเนียมที่เรียกเก็บจากกองทุน (% ต่อปีของ NAV)**

	สูงสุดไม่เกิน	เรียกเก็บจริง
การจัดการ	2.68%	1.33761%
ผู้ดูแลผลประโยชน์	0.11%	0.02140%
นายทะเบียน	0.27%	0.26859%
อื่น ๆ	0.69%	0.04457%
ค่าธรรมเนียมรวม	ไม่เกิน 3.75%	

ค่าธรรมเนียมที่เรียกเก็บจากผู้ถือหน่วย (% ของมูลค่าซื้อขาย)**

	สูงสุดไม่เกิน	เรียกเก็บจริง
การขาย	2.68%	1.00%
การรับซื้อคืน	2.68%	ยกเว้น
การสับเปลี่ยนเข้า	2.68%	1.00%
การสับเปลี่ยนออก	2.68%	ยกเว้น
การโอน	200 บาท/รายการ	

** ค่าธรรมเนียมดังกล่าวข้างต้นรวมภาษีมูลค่าเพิ่ม หรือภาษีธุรกิจเฉพาะ หรือภาษีอื่นใด ในทำนองเดียวกัน

กลยุทธ์การลงทุน ณ ปัจจุบัน

กองทุนลดสัดส่วนการลงทุนในตราสารทุนประมาณ 85-95% ตามภาพตลาดหุ้นที่ยังคงผันผวน โดยกลยุทธ์การลงทุนในปัจจุบันเป็นการ Balance Portfolio โดยแบ่งน้ำหนักระหว่างกลุ่มที่ได้ประโยชน์จากทิศทางดอกเบี้ยนโยบายขาขึ้นและเงินเพื่อที่มีแนวโน้มปรับตัวสูงขึ้น เช่น ธนาคารและกลุ่มหุ้นที่จะได้รับประโยชน์จากการเปิดเมืองเปิดประเทศ (Reopening Plays) ได้แก่กลุ่มท่องเที่ยว ค่าปลีก และขนส่ง และอีกส่วนเป็นกลุ่ม defensive ที่ทนต่อสภาวะเศรษฐกิจชะลอตัวได้ดี เช่น กลุ่มโรงพยาบาล และ Selective ในหุ้นขนาดกลางรายตัวที่มีโอกาสเติบโตสูงจากปัจจัยเฉพาะตัวหรือจากการฟื้นตัวของเศรษฐกิจของประเทศ โดยเน้นลงทุนในหุ้นที่มี Valuation เหมาะสม ให้เข้ากับภาวะตลาดที่ผันผวนลงทุนในกลุ่มหุ้นที่มี Valuation ไม่สูงเกินไปแม้จะมีทิศทาง การเติบโตที่คึกคักก็ตาม

แนะนำ “ซื้อ” ตลาดหุ้นไทย น่าจะปรับตัวลดลงไม่มาก เนื่องจากราคาที่ยังปรับขึ้นช้ากว่าตลาดหุ้นทั่วโลก นับตั้งแต่ช่วงโควิด เพราะเพิ่งมาเปิดประเทศในปีนี้ ในขณะที่กำลังรอกว่าช่วงก่อนโควิดแล้ว อีกทั้งประเมินว่าในช่วงไตรมาส 4 เงินเพื่อทั่วโลกมีโอกาสชะลอลงจากฐานที่เริ่มสูง และน่าจะทำให้ธนาคารกลางเปลี่ยนท่าที ในการขึ้นอัตราดอกเบี้ยในปีหน้า ซึ่งก็จะทำให้ตลาดหุ้นกลับมาปรับตัวเพิ่มขึ้นได้ เหมือนเช่นในปี 2018 ที่ธนาคารกลางมีการทำ QT และขึ้นอัตราดอกเบี้ย และหยุดขึ้นอัตราดอกเบี้ยในช่วงต้นปี 2019 หลัง GDP ไตรมาส 3 ชะลอตัวลง จะเห็นได้ว่าตลาดหุ้นตอบรับในเชิงบวกทันที

ข้อมูล ณ วันที่ 11 ต.ค. 65

ผลการดำเนินงานในอดีต ผลการเปรียบเทียบผลการดำเนินงานที่เกี่ยวข้องกับผลิตภัณฑ์ในตลาดทุน มิได้เป็นสัญญาณถึงผลการดำเนินงานในอนาคต

“ทำความเข้าใจลักษณะสินค้า เงื่อนไขผลตอบแทน และความเสี่ยงก่อนตัดสินใจลงทุน”

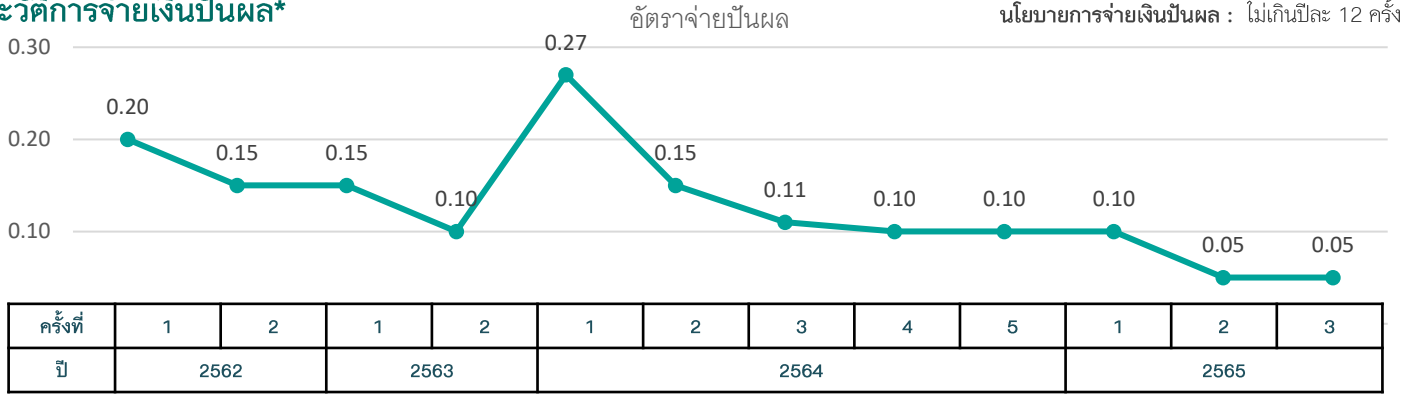


นโยบายการลงทุน

กองทุนมีนโยบายการลงทุนในตราสารทุน และ/หรือตราสารหนี้ และ/หรือหน่วยลงทุนของกองทุนรวมอสังหาริมทรัพย์/REITs และ/หรือกองทุนรวมโครงสร้างพื้นฐาน และ/หรือหลักทรัพย์อื่นที่ผู้จัดการกองทุนพิจารณาว่าเหมาะสม โดยจะพิจารณาลงทุนในหุ้นซึ่งเป็นส่วนประกอบของดัชนี SET100 เป็นอันดับแรก และ/หรืออาจพิจารณาลงทุนในหุ้นกลุ่มอื่น ซึ่งสัดส่วนการลงทุนขึ้นอยู่กับดุลยพินิจของผู้จัดการกองทุนและตามความเหมาะสมกับสภาวะการณณ์ในแต่ละขณะเพื่อประโยชน์ของกองทุนเป็นหลัก

ดัชนีชี้วัด : SET 100 TRI 60%, PF&PREIT TRI 20%, MTM ThaiBMA GBI (NTR) 1-3Y 20%

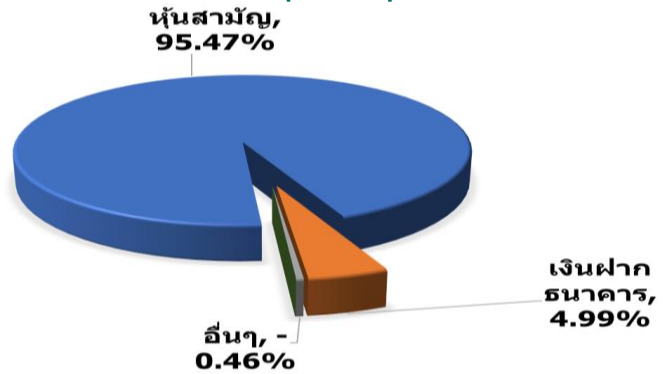
ประวัติการจ่ายเงินปันผล*



หลักทรัพย์ที่ลงทุน 5 อันดับแรก

หลักทรัพย์	% ของ NAV
หุ้นสามัญบริษัท ซี.พี.ออลส์ จำกัด (มหาชน)	6.57
หุ้นสามัญ ธนาคาร ไทยพาณิชย์ จำกัด (มหาชน)	6.01
หุ้นสามัญบริษัท ท่าอากาศยานไทย จำกัด (มหาชน)	5.99
หุ้นสามัญธนาคาร กสิกรไทย จำกัด (มหาชน)	5.65
หุ้นสามัญ บริษัท แอควาเนซ อินโฟร เซอร์วิส จำกัด (มหาชน)	5.34

สัดส่วนการลงทุนรายอุตสาหกรรม



Fund Factsheet ณ 30 ก.ย. 2565

ค่าธรรมเนียมที่เรียกเก็บจากกองทุน (% ต่อปีของ NAV)**

	สูงสุดไม่เกิน	เรียกเก็บจริง
การจัดการ	2.68%	1.60843%
ผู้ดูแลผลประโยชน์	0.11%	0.02140%
นายทะเบียน	0.27%	0.26860%
อื่น ๆ	0.69%	0.05205%
ค่าธรรมเนียมรวม	ไม่เกิน 3.75%	

ค่าธรรมเนียมที่เรียกเก็บจากผู้ถือหน่วย (% ของมูลค่าซื้อขาย)**

	สูงสุดไม่เกิน	เรียกเก็บจริง
การขาย	2.68%	1.00%
การรับซื้อคืน	2.68%	ยกเว้น
การสับเปลี่ยนเข้า	2.68%	1.00%
การสับเปลี่ยนออก	2.68%	ยกเว้น
การโอน		200 บาท/รายการ

** ค่าธรรมเนียมดังกล่าวข้างต้นรวมภาษีมูลค่าเพิ่ม หรือภาษีธุรกิจเฉพาะ หรือภาษีอื่นใด ในทำนองเดียวกัน

กลยุทธ์การลงทุน ณ ปัจจุบัน

กองทุนยังคงสัดส่วนการลงทุนในตราสารทุนประมาณ 85% - 95% โดยกลยุทธ์การลงทุนในปัจจุบันยังคงเป็นการบาลานซ์พอร์ตโฟลิโอ โดยแบ่งน้ำหนักระหว่างกลุ่มหุ้นขนาดใหญ่ที่จะได้รับประโยชน์จากการเปิดเมืองเปิดประเทศ กลุ่มที่สามารถถ่ายโอนต้นทุนไปให้ลูกค้าได้ กลุ่มที่มีอำนาจต่อรองราคาสูง และ กลุ่มธุรกิจที่สามารถต้านทานเงินเฟ้อได้ดี **เน้น** “ซื้อ” เนื่องจากมองว่า รัฐบาลให้สัญญาณชัดเจนในการผ่อนคลายมาตรการเดินทางเข้าประเทศและเตรียมปรับโรค COVID-19 เป็นโรคประจำถิ่น ดังนั้นนักท่องเที่ยวต่างชาติมีโอกาสกลับมาท่องเที่ยวมากขึ้น ช่วยให้เศรษฐกิจในประเทศฟื้นตัวได้อย่างมีนัยยะสำคัญ อย่างไรก็ตาม ความกังวลเงินเฟ้อสูงจะเป็นปัจจัยกดดันตลาดในช่วงสั้น ยังมองเป็นโอกาสทยอยลงทุนได้เพราะภาพการลงทุนระยะยาวยังคงดีต่อเนื่อง โดยกองทุนนี้เหมาะกับนักลงทุนที่ต้องการลงทุนในหุ้นขนาดใหญ่หรือ **Blue chip stock** ที่มีปัจจัยพื้นฐานที่ดีและมีอัตราการเติบโตของกำไร

* Morningstar overall rating ประเภท Aggressive Allocation ณ 31 ต.ค. 65

ข้อมูล ณ วันที่ 11 ต.ค. 65

ผลการดำเนินงานในอดีต ผลการเปรียบเทียบผลการดำเนินงานที่เกี่ยวข้องกับผลิตภัณฑ์ในตลาดทุน มิได้เป็นสิ่งยืนยันถึงผลการดำเนินงานในอนาคต

“ทำความเข้าใจลักษณะสินค้า เงื่อนไขผลตอบแทน และความเสี่ยงก่อนตัดสินใจลงทุน”





PF&REIT Index นับตั้งแต่ต้นเดือนสิงหาคมปรับตัวเพิ่มขึ้น 4% ถ้านับตั้งแต่ต้นปีปรับลดลง -3.6% โดยสาเหตุที่ราคาปรับลดลงเป็นไปตามภาพตลาดหุ้นทั่วโลก จาก bond yield ที่เพิ่มขึ้น เงินเฟ้อที่สูงขึ้น และความเสี่ยงจากสงคราม

มุมมองการลงทุน คาดว่าการดำเนินนโยบายการเงินของไทย จะเป็นการขึ้นอัตราดอกเบี้ยแบบค่อยเป็นค่อยไป ทำให้คาดว่าอัตราผลตอบแทนของพันธบัตรรัฐบาล 10 ปีของไทย อยู่ระดับไม่เกิน 3% ในขณะที่กำไรปีหน้าอยู่ที่ 12% และยังมี upside จากนักท่องเที่ยว คาดการณ์อัตราผลตอบแทนจากเงินปันผล 6.5% ในขณะที่ พันธบัตรรัฐบาล 10 ปีอยู่ที่ 2.5% ทำให้ Dividend yield gap เท่ากับ 4% สูงกว่าค่าเฉลี่ยที่ 3.5% โดยคาดว่า pf&reit index จะยังเคลื่อนไหวในกรอบ 150-180 จุด

กลยุทธ์กองทุน คาดว่า REITs จะได้รับผลดีจากการเปิดเศรษฐกิจมากขึ้น หลังจากมีการผลิตวัคซีนออกมาใช้ โดยเน้นลงทุนในกองทุนอสังหาริมทรัพย์ที่มีสภาพคล่องสูง และปันผลยังคงน่าสนใจ อาทิ กลุ่มห้างสรรพสินค้า โกดัง โรงงาน ท่องเที่ยว และโรงแรม โดยเราคาดว่า PF&REIT index จะยังเคลื่อนไหวในกรอบ 150-180 จุด และมีมุมมองรายกลุ่มธุรกิจ ดังนี้

- ❑ Retail คาดว่า traffic จะเริ่มมีทิศทางการฟื้นตัวดีขึ้นหลังมาตรการควบคุมจากทางภาครัฐที่มีแนวโน้มผ่อนคลายขึ้น ทำให้การให้ส่วนลดค่าเช่าในปีที่แล้ว เริ่มกลับมาดีขึ้นอีกครั้งในปี นี้ โดยการที่ศบค. มีการประกาศผ่อนคลายมาตรการเดินทางเข้าไทย โดยมีมติให้ยกเลิกการตรวจ RT-PCR สำหรับผู้ที่ฉีดวัคซีนครบแล้ว การยกเลิกพื้นที่ควบคุมสีส้ม และการขยายเวลาหน่วยเครื่องปรับอากาศในพื้นที่สีฟ้าซึ่งเป็นจังหวัดนำร่องท่องเที่ยว และ การปรับลดวงเงินประกันผู้เดินทางเข้าประเทศ จะเป็นการดึงดูดนักท่องเที่ยวให้เดินทางเข้ามาเพิ่มขึ้นซึ่งคาดว่าจะเป็แรงสนับสนุนส่วนหนึ่งที่ทำให้การให้ส่วนลดค่าเช่าในปีที่แล้ว เริ่มกลับมาดีขึ้นในปี นี้
- ❑ Industrial ได้รับผลกระทบค่อนข้างน้อยโดยในเชิงปัจจัยพื้นฐานยังคงค่อนข้างแข็งแกร่งเมื่อเทียบกับกลุ่มอื่น ทั้งในส่วนของการเช่า และ ค่าเช่า โดยเรายังมองเห็นปัจจัยบวกจากการขยายฐานการผลิต และคลังสินค้า (warehouse) ในบางกลุ่มอุตสาหกรรม ซึ่งยังคงได้รับอานิสงส์จากการเติบโตของกลุ่มธุรกิจ e-commerce และโลจิสติกส์ในประเทศ โดยกองทุนหลักๆ ยังมีการเติบโตตามการซื้อสินทรัพย์อย่างต่อเนื่อง
- ❑ Office ยังคงถูกกดดันโดยความกังวลทั้งในส่วนของผู้สงค์ และ อุปทาน โดยการตัดสินใจลดพื้นที่เช่าในอาคารสำนักงานที่เกิดขึ้นอย่างต่อเนื่องโดยยังคงมีปัจจัยกดดันหลักเป็นการทยอยเข้ามาของออฟฟิศใหม่ในช่วงสามปีข้างหน้า ซึ่งคาดว่าจะยังส่งผลกระทบต่ออัตราค่าเช่าในอนาคต
- ❑ Hotel, tourism and Exhibition center คาดว่ากลุ่มนี้จะได้รับ sentiment เชิงบวกจากการทยอยเปิดประเทศ และมีโอกาสที่จะเริ่มจ่ายปันผลได้ในปลายปีนี้หรือต้นปีหน้า ในขณะที่ราคายัง laggard จากช่วงก่อน covid

ที่มา : LHFund

นโยบายการลงทุน

กองทุน LHTPROP มีการลงทุนในกลุ่มอุตสาหกรรมอสังหาริมทรัพย์ไม่น้อยกว่า 80% โดยลงทุนในหน่วยลงทุนของกองทุน Property ไม่ต่ำกว่า 80% โดยกระจายความเสี่ยงในโครงการอสังหาริมทรัพย์ที่หลากหลายภายในประเทศเท่านั้น

กองทุนมีนโยบายการลงทุนกระจุกตัวในหมวดอุตสาหกรรม จึงมีความเสี่ยงที่ผู้ลงทุนอาจสูญเสียเงินลงทุนจำนวนมาก

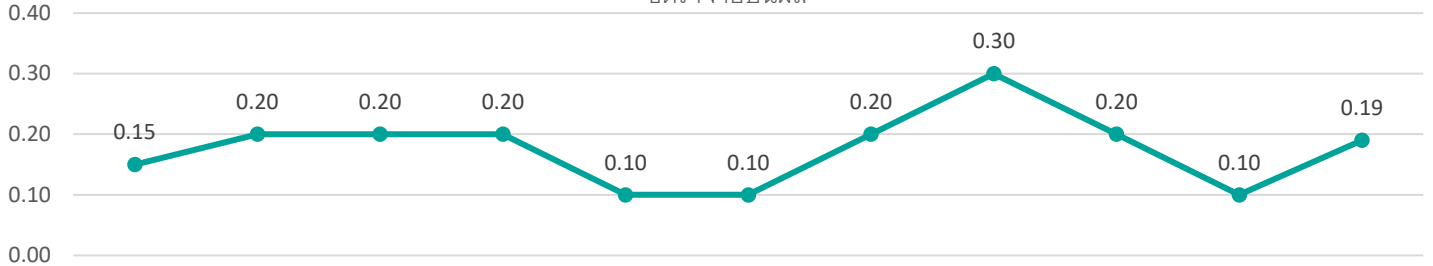


ดัชนีชี้วัด : PF&REIT TRI 100%

ประวัติการจ่ายปันผล*

อัตราจ่ายปันผล

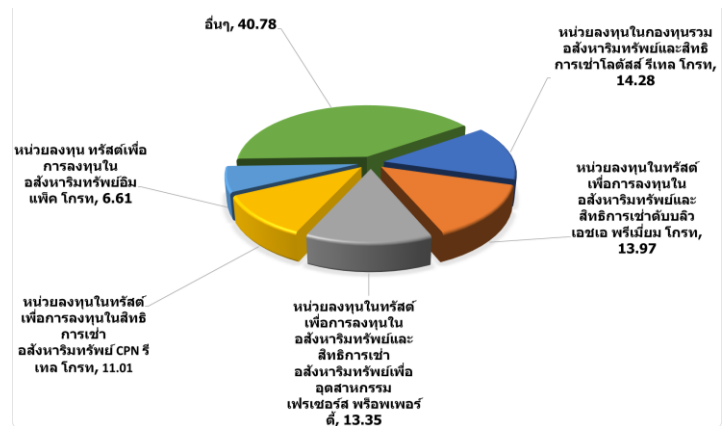
นโยบายการจ่ายเงินปันผล : ไม่เกินปีละ 12 ครั้ง



หลักทรัพย์ที่ลงทุน 5 อันดับแรก

หลักทรัพย์	% ของ NAV
หน่วยลงทุนในกองทุนรวมอสังหาริมทรัพย์และสิทธิการเช่าโลตัส รีเทล โกรท	14.28
หน่วยลงทุนในทรัสต์เพื่อการลงทุนในอสังหาริมทรัพย์และสิทธิการเช่า ดับบลิวเอชเอ พรีเมียม โกรท	13.97
หน่วยลงทุนในทรัสต์เพื่อการลงทุนในอสังหาริมทรัพย์และสิทธิการเช่า อสังหาริมทรัพย์เพื่ออุตสาหกรรม เฟรเซอร์ส พร็อพเพอร์ตี้	13.35
หน่วยลงทุนในทรัสต์เพื่อการลงทุนในสิทธิการเช่าอสังหาริมทรัพย์ CPN รีเทล โกรท	11.01
หน่วยลงทุน ทรัสต์เพื่อการลงทุนในอสังหาริมทรัพย์อิมแพ็ค โกรท	6.61

สัดส่วนการลงทุน



ข้อมูล Fund Factsheet ณ วันที่ 30 ก.ย. 65

ค่าธรรมเนียมที่เรียกเก็บจากกองทุน (% ต่อปีของ NAV)**

	สูงสุดไม่เกิน	เรียกเก็บจริง
การจัดการ	2.14%	1.069%
ผู้ดูแลผลประโยชน์	0.11%	0.027%
นายทะเบียน	0.22%	0.214%
อื่น ๆ	0.74%	0.02300%
ค่าธรรมเนียมรวม	ไม่เกิน 3.21%	

ค่าธรรมเนียมที่เรียกเก็บจากผู้ถือหน่วย (% ของมูลค่าซื้อขาย)**

	สูงสุดไม่เกิน	เรียกเก็บจริง
การขาย	1.07%	0.50%
การรับซื้อคืน	1.07%	ยกเว้น
การสับเปลี่ยนเข้า	ไม่มี	ไม่มี
การสับเปลี่ยนออก	ไม่มี	ยกเว้น
การโอน	200 บาท/รายการ	

** ค่าธรรมเนียมดังกล่าวข้างต้นรวมภาษีมูลค่าเพิ่ม หรือภาษีธุรกิจเฉพาะ หรือภาษีอื่นใด ในทำนองเดียวกัน

สถานการณ์การลงทุน

สำหรับกลยุทธ์ของกองทุน กองทุนมีน้ำหนักการลงทุนอยู่ที่ 90-95% โดยให้น้ำหนักไปที่ กองทรัสต์เพื่อการลงทุนในอสังหาริมทรัพย์ขนาดใหญ่ ในหลากหลายกลุ่มอุตสาหกรรม แนะนำซื้อลงทุน คาดหวังเงินปันผล 5-6%

* Morningstar overall rating ประเภท Property Indirect ณ 31 ต.ค. 65

ข้อมูล ณ วันที่ 11 ต.ค. 65

ผลการดำเนินงานในอดีต ผลการเปรียบเทียบผลการดำเนินงานที่เกี่ยวข้องกับผลิตภัณฑ์ในตลาดทุน มิได้เป็นสิ่งยืนยันถึงผลการดำเนินงานในอนาคต

“ทำความเข้าใจลักษณะสินค้า เงื่อนไขผลตอบแทน และความเสี่ยงก่อนตัดสินใจลงทุน”



กองทุนมีนโยบายการลงทุนกระจุกตัวในหมวดอุตสาหกรรม
จึงมีความเสี่ยงที่ผู้ลงทุนอาจสูญเสียเงินลงทุนจำนวนมาก

นโยบายการลงทุน

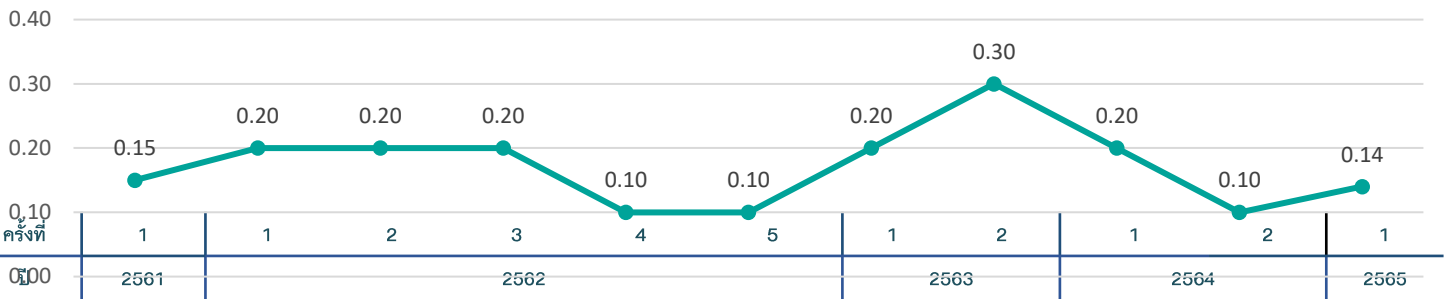
กองทุน LHPROP-I ลงทุนในกลุ่มอุตสาหกรรมอสังหาริมทรัพย์โดยเฉลี่ยในรอบปีบัญชีไม่น้อยกว่า 80% ของ NAV และลงทุนในต่างประเทศไม่เกิน 79% ของ NAV โดยกระจายความเสี่ยงในโครงการอสังหาริมทรัพย์ที่หลากหลายทั้งภายในประเทศ และต่างประเทศ (ปัจจุบันไม่มีการลงทุนใน REITs ต่างประเทศ และไม่ลงทุนในหุ้นอสังหาริมทรัพย์)

ดัชนีชี้วัด : PF&REIT Total Return Index 100%,

ประวัติการจ่ายปันผล*

อัตราจ่ายปันผล

นโยบายการจ่ายเงินปันผล : ไม่เกินปีละ 12 ครั้ง



หลักทรัพย์ที่ลงทุน 5 อันดับแรก

หลักทรัพย์	% ของ NAV
หน่วยลงทุนในกองทุนรวมอสังหาริมทรัพย์และสิทธิการเช่าโลตัส รีเทล โครท	14.13
หน่วยลงทุนในทรัสต์เพื่อการลงทุนในอสังหาริมทรัพย์และสิทธิการเช่า คิมลิวเอชเอ พรีเมียม โครท	13.95
หน่วยลงทุนในทรัสต์เพื่อการลงทุนในอสังหาริมทรัพย์และสิทธิการเช่า อสังหาริมทรัพย์เพื่ออุตสาหกรรมเฟรเซอร์ส พร็อพเพอร์ตี้	12.98
หน่วยลงทุนในทรัสต์เพื่อการลงทุนในสิทธิการเช่าอสังหาริมทรัพย์ CPN รีเทล โครท	10.87
หน่วยลงทุน ทรัสต์เพื่อการลงทุนในอสังหาริมทรัพย์อิมแพ็ค โครท	6.53

สัดส่วนการลงทุน



ข้อมูล Fund Factsheet ณ วันที่ 30 ก.ย. 65

ค่าธรรมเนียมที่เรียกเก็บจากกองทุน (% ต่อปีของ NAV)**

	สูงสุดไม่เกิน	เรียกเก็บจริง
การจัดการ	2.14%	1.070%
ผู้ดูแลผลประโยชน์	0.11%	0.037%
นายทะเบียน	0.27%	0.268%
อื่น ๆ	2.83%	0.01300%
ค่าธรรมเนียมรวม	ไม่เกิน 5.35%	

ค่าธรรมเนียมที่เรียกเก็บจากผู้ถือหน่วย (% ของมูลค่าซื้อขาย)**

	สูงสุดไม่เกิน	เรียกเก็บจริง
การขาย	1.605%	0.50%
การรับซื้อคืน	1.605%	ยกเว้น
การสับเปลี่ยนเข้า	1.605%	ยกเว้น แต่ต้องเสียค่าธรรมเนียมการขาย (ถ้ามี)
การสับเปลี่ยนออก	1.605%	ยกเว้น แต่ต้องเสียค่าธรรมเนียมการรับซื้อคืน (ถ้ามี)
การโอน	200 บาท/รายการ	

** ค่าธรรมเนียมดังกล่าวข้างต้นรวมภาษีมูลค่าเพิ่ม หรือภาษีธุรกิจเฉพาะ หรือภาษีอื่นใด ในทำนองเดียวกัน

สถานการณ์การลงทุน

สำหรับกลยุทธ์ของกองทุน กองทุนมีน้ำหนักการลงทุนอยู่ที่ 90-95% โดยให้น้ำหนักไปที่ กองทรัสต์เพื่อการลงทุนในอสังหาริมทรัพย์ขนาดใหญ่ ในหลากหลายกลุ่มอุตสาหกรรม แนะนำซื้อลงทุน คาดหวังเงินปันผล 5-6%

ข้อมูล ณ วันที่ 11 ต.ค. 65

ผลการดำเนินงานในอดีต ผลการเปรียบเทียบผลการดำเนินงานที่เกี่ยวข้องกับผลิตภัณฑ์ในตลาดทุน มิได้เป็นสัญญาณถึงผลการดำเนินงานในอนาคต

“ทำความเข้าใจลักษณะสินค้า เงื่อนไขผลตอบแทน และความเสี่ยงก่อนตัดสินใจลงทุน”



นโยบายการลงทุน

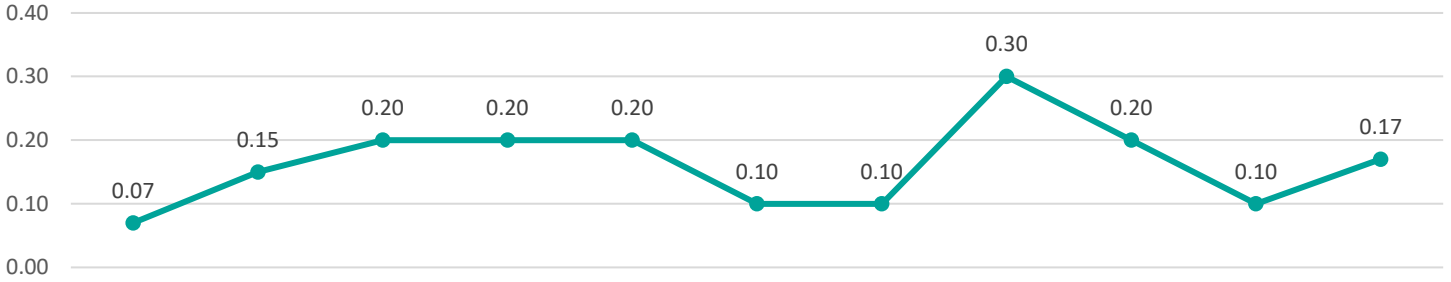
กองทุน LHROPINFRA เน้นลงทุนใน Property Fund & REITs และ Infrastructure Fund โดยสามารถปรับสัดส่วนการลงทุนได้ ตั้งแต่ ร้อยละ 0 -100 ของ NAV เพื่อความเหมาะสมกับสภาวะการลงทุนในแต่ละขณะ

ดัชนีชี้วัด : PF&REIT TRI 80%, GOVERNMENT BOND INDEX 1-3 YEAR 20%

ประวัติการจ่ายปันผล*

นโยบายการจ่ายเงินปันผล : ไม่เกินปีละ 12 ครั้ง

อัตราจ่ายปันผล

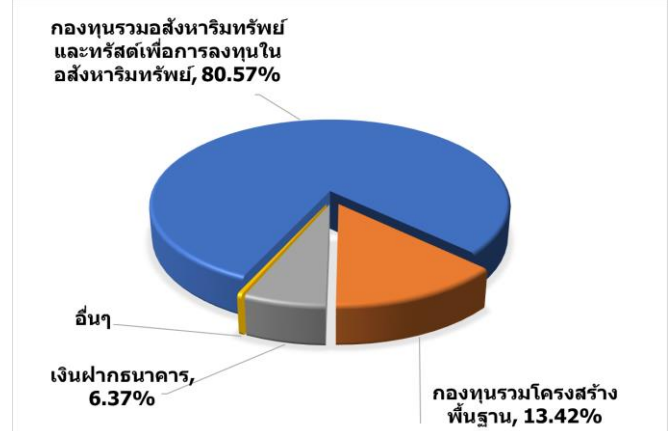


ครั้งที่	1	2	1	2	3	4	5	1	1	2	1
ปี	2561		2562			2563		2564		2565	

หลักทรัพย์ที่ลงทุน 5 อันดับแรก

สัดส่วนการลงทุน

หลักทรัพย์	% ของ NAV
หน่วยลงทุนในกองทุนรวมอสังหาริมทรัพย์และสิทธิการเช่าเทลโก้ โลกัส รีเทล โกรท	12.64
หน่วยลงทุนในทรัสต์เพื่อการลงทุนในอสังหาริมทรัพย์และสิทธิการเช่า คับบลิวเอชเอ พรีเมียม โกรท	11.95
หน่วยลงทุนในทรัสต์เพื่อการลงทุนในอสังหาริมทรัพย์และสิทธิการเช่า อสังหาริมทรัพย์เพื่ออุตสาหกรรม เฟรเซอร์ส พร็อพเพอ	11.92
หน่วยลงทุน กองทุนรวมโครงสร้างพื้นฐานโทรคมนาคม ดิจิทัล	9.80
หน่วยลงทุนในทรัสต์เพื่อการลงทุนในสิทธิการเช่าอสังหาริมทรัพย์ CPN รีเทล โกรท	7.12



ข้อมูล Fund Factsheet ณ วันที่ 30 ก.ย. 65

ค่าธรรมเนียมที่เรียกเก็บจากกองทุน (% ต่อปีของ NAV)**

	สูงสุดไม่เกิน	เรียกเก็บจริง
การจัดการ	2.68%	1.069%
ผู้ดูแลผลประโยชน์	0.11%	0.021%
นายทะเบียน	0.54%	0.278%
อื่น ๆ	0.42%	0.40195%
ค่าธรรมเนียมรวม	ไม่เกิน 3.75%	

ค่าธรรมเนียมที่เรียกเก็บจากผู้ถือหน่วย (% ของมูลค่าซื้อขาย)**

	สูงสุดไม่เกิน	เรียกเก็บจริง
การขาย	2.68%	0.50%
การรับซื้อคืน	2.68%	ยกเว้น
การสับเปลี่ยนเข้า	2.68%	0.50%
การสับเปลี่ยนออก	2.68%	ยกเว้น
การโอน		200 บาท/รายการ

** ค่าธรรมเนียมดังกล่าวข้างต้นรวมภาษีมูลค่าเพิ่ม หรือภาษีธุรกิจเฉพาะ หรือภาษีอื่นใด ในทำนองเดียวกัน

สถานการณ์การลงทุน

สำหรับกลยุทธ์ของกองทุน กองทุนมีน้ำหนักการลงทุนอยู่ที่ 90-95% โดยให้น้ำหนักไปที่ กองทรัสต์เพื่อการลงทุนในอสังหาริมทรัพย์ขนาดใหญ่ ในหลากหลายกลุ่มอุตสาหกรรม เน้นนำซื้อลงทุน คาดหวังเงินปันผล 5-6%

* Morningstar overall rating ประเภท Property Indirect ณ 31 ต.ค. 65

ข้อมูล ณ วันที่ 11 ต.ค. 65

ผลการดำเนินงานในอดีต ผลการเปรียบเทียบผลการดำเนินงานที่เกี่ยวข้องกับผลิตภัณฑ์ในตลาดทุน มิได้เป็นสัญญาณถึงผลการดำเนินงานในอนาคต

“ทำความเข้าใจลักษณะสินค้า เงื่อนไขผลตอบแทน และความเสี่ยงก่อนตัดสินใจลงทุน”



สำหรับกองทุนหุ้นเวียดนาม

ตลาดหุ้นเวียดนามในเดือนตุลาคมปรับตัวลดลง -9% เป็นผลมาจากความพยายามในการปราบปรามการทุจริตของบรรดาบริษัทและองค์กรต่างๆในเวียดนาม ทำให้เกิด sentiment ที่ไม่ดีในตลาดหุ้นและเกิดการเทขายหุ้นเป็นระลอกๆ มาตั้งแต่ต้นปีจนถึงปัจจุบัน โดยช่วงต้นเดือน ต.ค. ที่ผ่านมา ทางภาคใต้เข้าจับกุม Truong My Lan เจ้าของบริษัท holding ขนาดใหญ่นอกตลาดหุ้น ที่เป็นเจ้าของโครงการอสังหาริมทรัพย์ชั้นนำ และที่ดินอีกมากมายในย่าน CBD ของนครโฮจิมิน โดยการเข้าจับกุมครั้งนี้ ส่งผลต่อเนื่องไปยัง Saigon Commercial Bank (SCB) (Non-listed Commercial Bank) ที่มีขนาดสินทรัพย์ใหญ่เป็นอันดับ 5 ของเวียดนาม) ซึ่งเป็นที่ทราบกันในประเทศว่ามีความเกี่ยวข้องกับ Truong My Lan ทำให้ประชาชนเกิดความกังวลและแห่เข้าไปถอนเงินจากธนาคารกันเป็นจำนวนมาก เนื่องจากกลัวว่าธนาคารอาจได้รับผลกระทบที่อาจเกิดขึ้นตามมาจากการจับกุมดังกล่าว ทั้งนี้ทางผู้บริหารของธนาคาร SCB ได้ออกมาชี้แจงว่า คุณ Lan ไม่ได้มีความเกี่ยวข้องในการบริหารและการดำเนินงานของทางธนาคารแต่อย่างใด และได้มีการปรับเพิ่มอัตราดอกเบี้ยเงินฝาก เพื่อดึงดูดใจให้ผู้ฝากเงินไม่แห่กันถอนเงินออกไปมากกว่านี้ นอกจากนี้ ธนาคารกลางได้ออกมาประกาศรับประกันเงินฝาก เพื่อทำให้ผู้ฝากเงินใจเย็นลง และยังสามารถมอบหมายให้ผู้บริหารจากธนาคารพาณิชย์ขนาดใหญ่อีก 4 ธนาคารเข้ามาช่วยบริหารและดูแลการทำงานของ SCB ในสถานการณ์ครั้งนี้อีกด้วย ถึงแม้ว่าความกังวลของผู้ฝากเงินที่มีต่อ SCB จะยังคงมีให้เห็นอยู่บ้าง แต่มองว่าการแห่ถอนเงินจาก SCB จะชะลอลงและค่อยๆปรับตัวดีขึ้น จากการเข้าควบคุมสถานการณ์ของธนาคารกลาง นอกจากนี้เรามองว่าสถานการณ์ดังกล่าวจะไม่ก่อให้เกิด domino effect จนทำให้ภาคธนาคารของเวียดนามล่มได้ในอนาคต เนื่องจากมองว่าความกังวลดังกล่าวเป็นเรื่องเฉพาะตัวของธนาคาร SCB มิใช่การแห่ถอนเงินจากความไม่มีเสถียรภาพของระบบธนาคารเวียดนามแต่อย่างใด ในส่วนของเรื่องการลงทุนในหุ้นเวียดนาม เราอาจจะต้องมองออกเป็น 2 ประเด็นด้วยกันนั่นคือ

1. Sentiment การซื้อขายของตลาดหุ้นเวียดนาม => ในระยะสั้น เราคาดว่า sentiment การซื้อขายหุ้นเวียดนามอาจจะยังไม่สดใสมากนัก เนื่องจากการปราบปรามการทุจริตของภาครัฐ ยังไม่เสร็จสิ้นเสียทีเดียว ทำให้ประเด็นดังกล่าวอาจเข้ามามีผลต่อความผันผวนของตลาดหุ้นได้เป็นระยะๆจนกว่าจะเริ่มเห็นสัญญาณที่ดีขึ้นเกี่ยวกับการสืบสวนการทุจริต

2. ภาพปัจจัยพื้นฐานของตลาดหุ้นเวียดนาม => ปัจจุบันความสามารถในการเติบโตของเศรษฐกิจของเวียดนาม และ ผลประกอบการของบริษัทจดทะเบียน ยังคงมีแนวโน้มการเติบโตที่ดี โดย GDP 2022 คาดจะเติบโตได้อย่างน้อย 7% และ GDP 2023 คาดจะเติบโตได้สูงที่ประมาณ 6.5-7% นอกจากนี้ valuation ของตลาดหุ้นเวียดนามยังอยู่ในระดับที่น่าสนใจมากเมื่อเทียบกับศักยภาพในการเติบโต โดยปัจจุบัน มีการซื้อขายอยู่ต่ำกว่า 9.5 เท่า (ต่ำกว่า 2 s.d. ของค่าเฉลี่ยย้อนหลัง5ปี)

โดยรวม ภาพปัจจัยพื้นฐาน แนวโน้มการเติบโต รวมไปถึงเรื่อง valuation ของตลาดหุ้นเวียดนาม ยังมีความน่าสนใจเข้าลงทุนอยู่มากสำหรับนักลงทุนระยะกลางถึงยาว แต่ในระยะสั้น ตลาดจะยังคงมีความผันผวนอยู่ค่อนข้างสูงเนื่องจากการกวาดล้างคอร์รัปชันที่ยังไม่จบและ liquidity ในตลาดที่ค่อนข้างต่ำ

สำหรับกลยุทธ์การลงทุนของกองทุน จึงเน้นลงทุนในหุ้นที่ได้รับประโยชน์จากเปิดเมือง การเติบโตของเม็ดเงินลงทุนตรงจากต่างชาติ หุ้นที่สามารถเติบโตได้ดีในภาวะที่อัตราเงินเฟ้อสูง และหุ้นของบริษัทที่พื้นฐานดีและมีผลประกอบการที่ผ่านจุดต่ำสุดไปแล้ว

กองทุนแนะนำคือ

LHVN

ที่มา : LHFund

