

# หนังสือชี้ชวนส่วนสรุปข้อมูลสำคัญ



บริษัทหลักทรัพย์จัดการกองทุน  
แลนด์ แอนด์ เฮ้าส์ จำกัด  
การเข้าร่วมการต่อต้านทุจริต: ได้รับการรับรอง CAC

กองทุนเปิด แอล เอช โกลบอล ไลฟ์สไตล์ อีควิตี้

**LH Global Lifestyle Equity Fund**

**LHGLIFE-E**

กองทุนตราสารทุน

กองทุนรวมหน่วยลงทุนประเภท Feeder Fund

กองทุนรวมที่เน้นลงทุนแบบมีความเสี่ยงต่างประเทศ



คุณกำลังจะลงทุนอะไร?



กองทุนรวมนี้เหมาะกับใคร?



คุณต้องระวังอะไรเป็นพิเศษ?



สัดส่วนของประเภททรัพย์สินที่ลงทุน



ค่าธรรมเนียม



ผลการดำเนินงาน



ข้อมูลอื่น ๆ

## การลงทุนในกองทุนรวมไม่ใช่การฝากเงิน

ผู้ลงทุนควรศึกษารายละเอียดของกองทุนอย่างละเอียดถี่ถ้วนก่อนตัดสินใจลงทุน

หากมีข้อสงสัยหรือต้องการข้อมูลเพิ่มเติม โปรดติดต่อบริษัทจัดการหรือผู้สนับสนุนการขายหรือรับซื้อคืน



## คุณกำลังจะลงทุนอะไร?

### ■ นโยบายการลงทุน:

- กองทุนเปิด LHGLIFE-E นี้จะเน้นลงทุนในหน่วยลงทุนของกองทุนรวมต่างประเทศ (หรือ “กองทุนหลัก”(Master Fund)) โดยเฉลี่ยในรอบปีบัญชีไม่น้อยกว่าร้อยละ 80 ของมูลค่าทรัพย์สินสุทธิ ซึ่งกองทุนหลักที่กองทุนจะลงทุนคือกองทุน Invesco Global Leisure Fund ชนิดหน่วยลงทุน C-Acc Share Class ประเภท Accumulation ในสกุลเงินดอลลาร์สหรัฐ (USD) กองทุนหลักจดทะเบียนในประเทศลักเซมเบิร์ก และอยู่ภายใต้ UCITS บริหารและจัดการโดย Invesco Management S.A.
- เงินลงทุนส่วนที่เหลืออาจพิจารณาการลงทุนทั้งในและต่างประเทศ อาจลงทุนในเงินฝากธนาคาร ตราสารแห่งหนึ่ง ตราสารกึ่งหนึ่ง กึ่งทุน ใบสำคัญแสดงสิทธิ รวมถึง หลักทรัพย์ และ/หรือทรัพย์สินอื่นหรือการขาดผลโดยวิธีอื่นตามที่ระบุไว้ในโครงการ และ/หรือตามที่คณะกรรมการ ก.ล.ต. หรือ สำนักงานคณะกรรมการ ก.ล.ต. ประกาศกำหนดหรือให้ความเห็นชอบ
- กองทุนอาจพิจารณาลงทุนในสัญญาซื้อขายล่วงหน้า (Derivatives) เพื่อป้องกันความเสี่ยง (Hedging) จากอัตราแลกเปลี่ยน (Foreign Exchange Rate Risk) ตามดุลยพินิจของผู้จัดการกองทุน

### ■ กลยุทธ์การบริหารกองทุน:

กองทุนเปิด LHGLIFE-E มุ่งหวังให้ผลประโยชน์เคลื่อนไหวตามกองทุนหลัก (Passive Management) ส่วนกองทุนหลัก (Invesco Global Leisure Fund) จะมุ่งหวังให้ผลประโยชน์สูงกว่าดัชนีชี้วัด (Active Management)

“ผู้ลงทุนควรศึกษาและทำความเข้าใจเกี่ยวกับปัจจัยความเสี่ยงของกองทุน และ/หรือกองทุนต่างประเทศที่กองทุนลงทุนได้ในเนื้อหาส่วน “คำอธิบายเพิ่มเติม” หัวข้อ “สรุปสาระสำคัญของกองทุนหลัก” ในส่วนท้ายของเอกสารฉบับนี้



## กองทุนรวมนี้เหมาะกับใคร?

- ผู้ลงทุนที่มุ่งหวังผลตอบแทนจากการลงทุนในหน่วยลงทุนของกองทุนต่างประเทศ ที่ลงทุนในตราสารทุน/หุ้นของบริษัทต่างๆ ทั่วโลก ที่ดำเนินธุรกิจเกี่ยวข้องกับ การออกแบบ การผลิตรวมถึงจำหน่ายผลิตภัณฑ์ สินค้าและบริการที่เกี่ยวข้องกับกิจกรรมสันทนาการต่าง ๆ เกี่ยวกับมีเดียอินเทอร์เน็ต และอื่น ๆ ที่สามารถตอบสนองความต้องการของผู้บริโภคในด้านนี้ โดยผู้ลงทุนสามารถยอมรับความเสี่ยงจากการลงทุนในต่างประเทศดังกล่าวได้
- ผู้ลงทุนที่สามารถรับความผันผวนของราคาหรือมูลค่าหน่วยลงทุนของกองทุนหลักหรือกองทุนต่างประเทศที่กองทุนลงทุน ซึ่งอาจจะปรับตัวเพิ่มสูงขึ้น หรือลดลงจนต่ำกว่ามูลค่าที่ลงทุนและทำให้ขาดทุนได้
- ผู้ที่สามารถลงทุนในระยะปานกลางถึงระยะยาว โดยคาดหวังผลตอบแทนในระยะยาวที่ดีกว่าการลงทุนในตราสารหนี้ทั่วไป

## กองทุนรวมนี้ไม่เหมาะกับใคร

- ผู้ลงทุนที่เน้นการได้รับผลตอบแทนในจำนวนเงินที่แน่นอน หรือรักษาเงินต้นให้อยู่ครบ
- ผู้ลงทุนที่ไม่สามารถยอมรับความเสี่ยงจากการลงทุนในต่างประเทศได้ อาทิ ความเสี่ยงจากอัตราแลกเปลี่ยน ความผันผวนของมูลค่าหน่วยลงทุนของกองทุนหลัก เป็นต้น



# ทำอย่างไรหากยังไม่เข้าใจนโยบาย และความเสียงของกองทุนนี้

- อ่านหนังสือชี้ชวนฉบับเต็ม หรือ **สอบถาม** ผู้สนับสนุนการขายและบริษัทจัดการ
- **อย่าลงทุน** หากไม่เข้าใจลักษณะและความเสียงของกองทุนรวมนี้ดีพอ

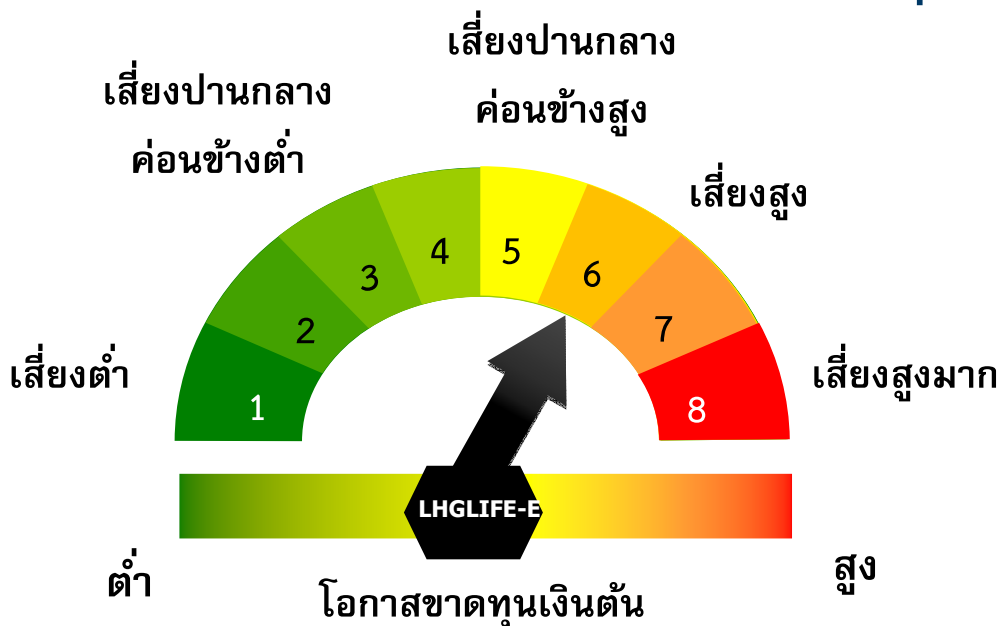


## คุณต้องระวังอะไรเป็นพิเศษ?

### คำเตือนที่สำคัญ

- เนื่องจากกองทุนจะลงทุนในหน่วยลงทุนของกองทุนต่างประเทศด้วยสกุลเงินดอลลาร์สหรัฐฯ จึงอาจมีความเสียงจากอัตราแลกเปลี่ยน ซึ่งกองทุนทำการป้องกันความเสียงจากอัตราแลกเปลี่ยนเงินตราต่างประเทศตามดุลยพินิจของผู้จัดการกองทุน
- กองทุนหลักหรือกองทุนต่างประเทศอาจลงทุนในสัญญาซื้อขายล่วงหน้าเพื่อเพิ่มประสิทธิภาพในการบริหารการลงทุน ซึ่งอาจมีความเสียงมากกว่ากองทุนรวมอื่น จึงเหมาะกับผู้ลงทุนที่ต้องการผลตอบแทนสูงและสามารถยอมรับความเสียงได้สูงกว่าผู้ลงทุนทั่วไป ผู้ลงทุนจึงควรลงทุนในกองทุนนี้เมื่อมีความเข้าใจในความเสียงของสัญญาซื้อขายล่วงหน้า และผู้ลงทุนควรพิจารณาความเหมาะสมของการลงทุนโดยคำนึงถึงประสบการณ์ลงทุน วัตถุประสงค์ และฐานะการเงินของผู้ลงทุนเอง
- เนื่องจากกองทุนหลักลงทุนในตราสารทุนทั่วโลก กองทุนหลักอาจลงทุนในสัญญาซื้อขายล่วงหน้าป้องกันความเสียงจากอัตราแลกเปลี่ยนเงินตราต่างประเทศตามสกุลเงินของประเทศที่ลงทุน ทั้งนี้ ตามดุลยพินิจของผู้จัดการกองทุน
- กองทุนมีนโยบายลงทุนในต่างประเทศ จึงมีความเสียงด้านการเมือง เศรษฐกิจ สังคม และสภาวะตลาด สภาพคล่อง อัตราแลกเปลี่ยน กฎหมาย และ/หรือข้อจำกัดของประเทศที่กองทุนเข้าลงทุน ซึ่งอาจส่งผลกระทบต่อมูลค่าหน่วยลงทุน และ/หรือสภาพคล่อง
- กองทุนอาจลงทุนหรือมีไว้ซึ่งตราสารหนี้ที่มีอันดับความน่าเชื่อถือต่ำกว่าที่สามารถลงทุนได้ (Non - investment grade) และตราสารหนี้ที่ไม่ได้รับการจัดอันดับความน่าเชื่อถือ (Unrated) รวมทั้งตราสารทุนที่ไม่ได้จดทะเบียนในตลาดหลักทรัพย์ (Unlisted Securities) ผู้ลงทุนอาจมีความเสียงที่สูงขึ้นมากกว่ากองทุนรวมทั่วไป เช่น ความเสียงจากการผิดนัดชำระหนี้ของผู้ออกตราสาร หรือ ความเสียงจากการขาดสภาพคล่องของตราสาร เป็นต้น

## แผนภาพแสดงตำแหน่งความเสียงของกองทุนรวม



## ปัจจัยความเสี่ยงที่สำคัญ

### ■ ความเสี่ยงจากความผันผวนของราคาหลักทรัพย์

ความผันผวนของการดำเนินงาน (SD)



ต่ำ

สูง

### ■ ความเสี่ยงจากการเปลี่ยนแปลงของอัตราแลกเปลี่ยน

การป้องกันความเสี่ยง fx



ต่ำ

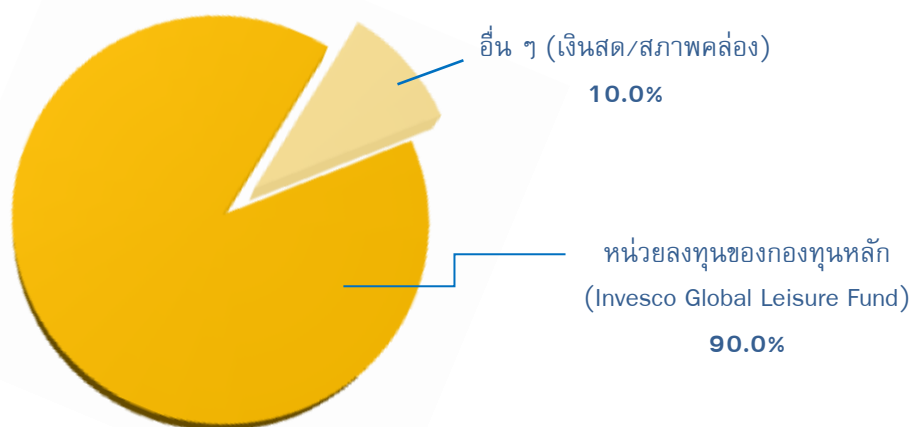
สูง

\*คุณสามารถดูข้อมูลเพิ่มเติมได้ที่ [www.lhfund.co.th](http://www.lhfund.co.th)



## สัดส่วนของประเภททรัพย์สินที่ลงทุน

- ประมาณการเบื้องต้นของสัดส่วนการลงทุน ทั้งนี้ การปรับลดสัดส่วนการลงทุน (% NAV) จะเป็นไปตามนโยบายการลงทุนของกองทุน



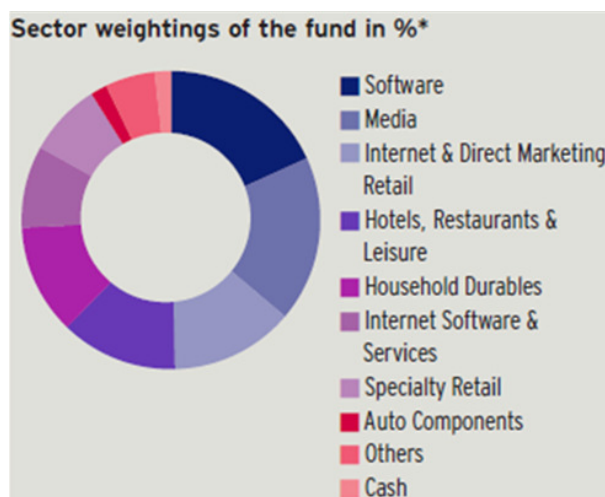
หมายเหตุ: 1) เป็นข้อมูล ณ วันที่ 20 กรกฎาคม 2560

2) กองทุนเปิด LHGILFE-E จะเน้นลงทุนในหน่วยลงทุนของกองทุนหลัก โดยเฉลี่ยในรอบปีบัญชี ไม่น้อยกว่าร้อยละ 80 ของมูลค่าทรัพย์สินสุทธิ ตามที่ระบุไว้ในนโยบายการลงทุน

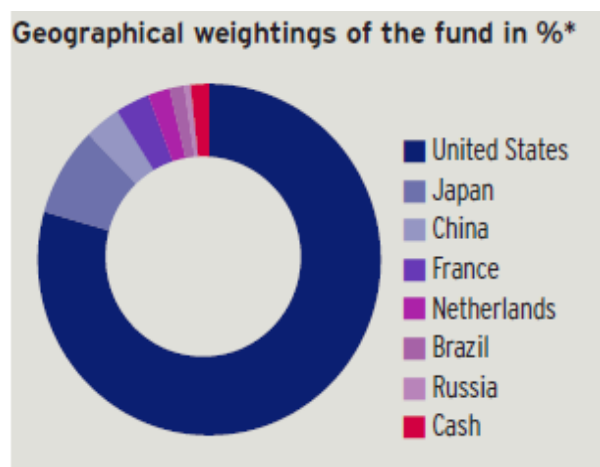
## รายละเอียดทรัพย์สินที่กองทุนหลักลงทุน

รายชื่อหลักทรัพย์ 10 อันดับแรก	% NAV
Amazon	9.4
Electronic Arts	4.7
Take-Two Interactive	4.0
Nintendo	3.7
Comcast 'A'	3.5
DISH Network	3.5
Norwegian Cruise Line	3.3
Home Depot	3.2
Unisoft Entertainment	3.2
Alphabet 'A'	3.1

รายชื่อกลุ่มอุตสาหกรรมของหลักทรัพย์	% NAV
Software	9.4
Media	4.7
Internet & Direct Marketing Retail	4.0
Hotels, Restaurants & Leisure	3.7
Household Durables	3.5
Internet Software & Services	3.5
Specialty Retail	3.3
Auto Components	3.2
Others	3.2
Cash	3.1



รายชื่อประเทศที่ลงทุน	% NAV
United States	79.4
Japan	8.2
China	3.4
France	3.2
Netherlands	2.1
Brazil	1.4
Russia	0.6
Sweden	0.0
Others	0.0
Cash	1.7



แหล่งข้อมูล: Invesco Management S.A, as of 31 May 2017

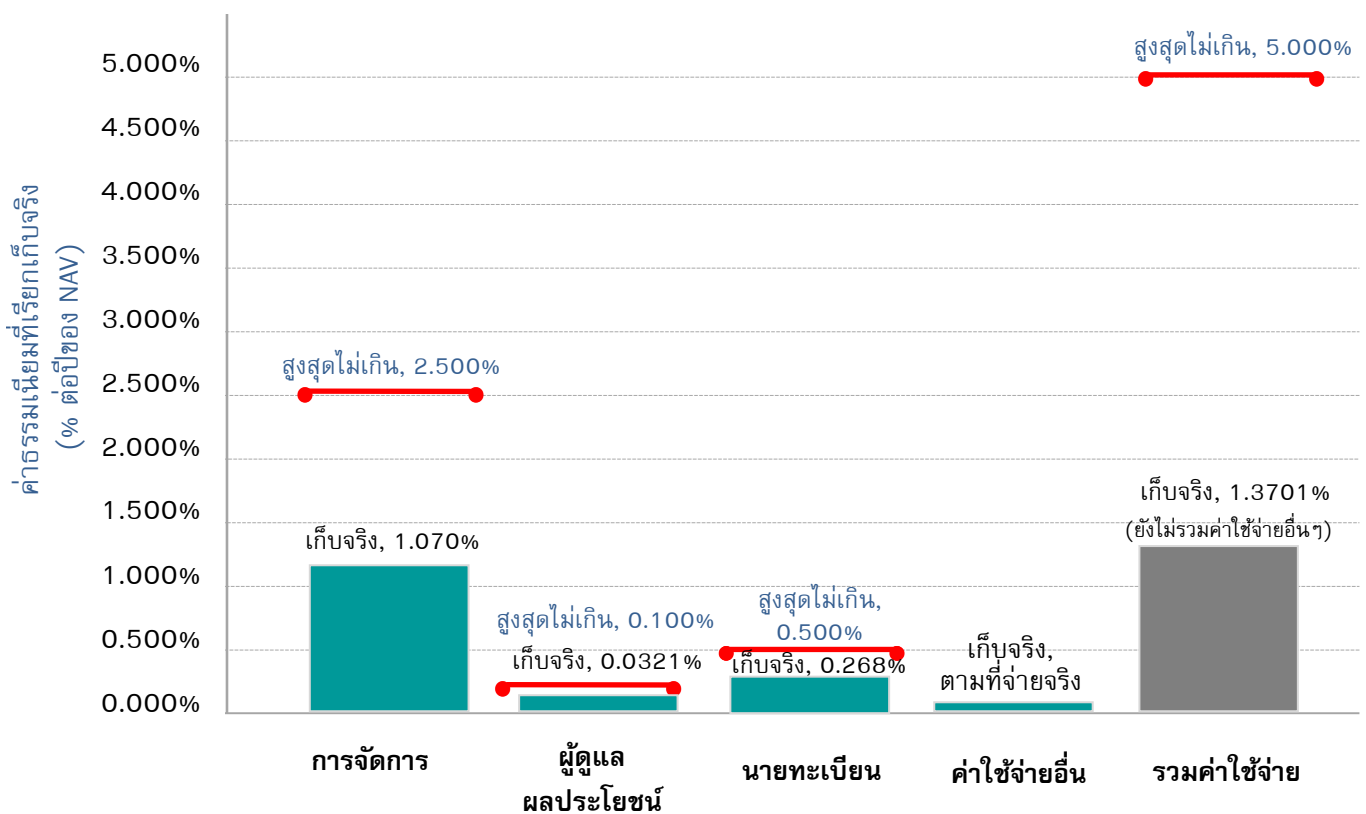


## ค่าธรรมเนียม

\* ค่าธรรมเนียมมีผลกระทบต่อผลตอบแทนที่คุณจะได้รับ  
ดังนั้น คุณควรพิจารณาการเรียกเก็บค่าธรรมเนียมดังกล่าวก่อนการลงทุน \*

### ค่าธรรมเนียมที่เรียกเก็บจากกองทุนรวม (% ต่อปีของ NAV)

#### ค่าธรรมเนียมที่เรียกเก็บจากกองทุน



#### หมายเหตุ:

- 1) ค่าธรรมเนียมดังกล่าวข้างต้นเป็นอัตราที่รวมภาษีมูลค่าเพิ่ม หรือภาษีธุรกิจเฉพาะ หรือภาษีอื่นใด ในทำนองเดียวกันนี้
- 2) บริษัทจัดการขอสงวนสิทธิ์ในการที่จะปรับเพิ่มอัตราค่าธรรมเนียมหรือค่าใช้จ่ายข้างต้นโดยไม่ถือว่าเป็นการแก้ไขเพิ่มเติมโครงการจัดการในอัตราไม่เกินร้อยละ 5 ของอัตราค่าธรรมเนียมหรือค่าใช้จ่ายภายในรอบระยะเวลา 1 ปี ทั้งนี้ เป็นไปตามที่ระบุไว้ในรายละเอียดโครงการและตามหลักเกณฑ์ที่สำนักงานคณะกรรมการ ก.ล.ต. กำหนด
- 3) ค่าธรรมเนียมค่าใช้จ่ายที่เรียกเก็บจากกองทุนรวม เมื่อรวมกันทั้งหมดแล้ว **ต้องไม่เกินอัตราร้อยละ 5.00 ต่อปีของมูลค่าทรัพย์สินสุทธิของกองทุนรวม**

## ค่าธรรมเนียมที่เรียกเก็บจากผู้ถือหน่วย (% ของมูลค่าซื้อขาย)

รายการ	สูงสุดไม่เกิน	เก็บจริง
ค่าธรรมเนียมการขาย	2.50%	1.25%
ค่าธรรมเนียมการรับซื้อคืน	2.50%	ยกเว้น
ค่าธรรมเนียมการสับเปลี่ยน		
▪ ค่าธรรมเนียมสับเปลี่ยนเข้า	2.50%	ยกเว้น (แต่ต้องเสียค่าธรรมเนียมการขาย)
▪ ค่าธรรมเนียมสับเปลี่ยนออก	2.50%	ยกเว้น (แต่ต้องเสียค่าธรรมเนียมการรับซื้อคืน)
ค่าธรรมเนียมการโอนหน่วยลงทุน	ตามอัตราที่นายทะเบียนกำหนด	200 บาทต่อรายการ

### หมายเหตุ:

- 1) โดยอาจเรียกเก็บจากผู้ลงทุนแต่ละกลุ่มหรือแต่ละรายไม่เท่ากัน ขึ้นอยู่กับดุลยพินิจของบริษัทจัดการ
- 2) กรณีสับเปลี่ยนหน่วยลงทุน บริษัทจัดการอาจยกเว้นไม่เรียกเก็บค่าธรรมเนียมการสับเปลี่ยนหน่วยลงทุน สำหรับการสับเปลี่ยนหน่วยลงทุนระหว่างกองทุนรวมภายใต้การจัดการของบริษัทจัดการ แต่จะมีการเรียกเก็บค่าธรรมเนียมการขายและรับซื้อคืนหน่วยลงทุนตามอัตราที่บริษัทจัดการกำหนด
- 3) ค่าธรรมเนียมดังกล่าวข้างต้นรวมภาษีมูลค่าเพิ่ม ภาษีธุรกิจเฉพาะหรือภาษีอื่นใดแล้ว



## ผลการดำเนินงานในอดีต

\* ผลการดำเนินงานในอดีต มิได้เป็นสิ่งยืนยันถึงผลการดำเนินงานในอนาคต \*

### ตัวชี้วัดของกองทุน (Benchmark):

กองทุนนี้จะเปรียบเทียบผลการดำเนินงานของกองทุนกับตัวชี้วัดตามกองทุนหลัก คือ

**MSCI World Consumer Discretionary Index-ND** ปรับด้วย อัตราแลกเปลี่ยนเพื่อคำนวณผลตอบแทนเป็นสกุลเงินบาท ณ วันที่คำนวณผลตอบแทน

ประเภทกองทุนรวมเพื่อใช้เปรียบเทียบผลการดำเนินงาน ณ จุดขาย คือ **Global Equity (MSCI World, ACWI)**



## ข้อมูลอื่น ๆ

<b>นโยบายการจ่ายเงินปันผล</b> <b>ผู้ดูแลผลประโยชน์</b> <b>วันเสนอขายครั้งแรก (IPO)</b> <b>วันที่จดทะเบียน</b> <b>อายุโครงการ</b> <b>จำนวนเงินทุนโครงการ</b>	จ่าย ไม่เกินเกินปีละ 12 ครั้ง ธนาคารกสิกรไทย จำกัด (มหาชน) ระหว่างวันที่ 21 - 29 สิงหาคม 2560 บริษัทจะจดทะเบียนกองทรัสต์สินเป็นกองทุนรวม ภายหลังจากการเสนอขายครั้งแรก ไม่กำหนดอายุโครงการ 1,500 ล้านบาท
<b>ซื้อและขายคืนหน่วยลงทุน</b>	<b>วันทำการซื้อ</b> : ทุกวันทำการซื้อขายหน่วยลงทุน เวลา 08.30 - 14.00น. มูลค่าขั้นต่ำของการซื้อครั้งแรก : 5,000 บาท มูลค่าขั้นต่ำของการซื้อครั้งถัดไป : 5,000 บาท  <b>วันทำการขายคืน</b> : ทุกวันทำการซื้อขายหน่วยลงทุน เวลา 08.30 - 14.00น. มูลค่าขั้นต่ำของการขายคืน : 5,000 บาท ยอดคงเหลือขั้นต่ำ : 5,000 บาท ระยะเวลาการรับเงินค่าขายคืน : ภายใน 5 วันทำการนับแต่วันถัดจากวัน คำนวณ NAV (ปัจจุบัน T+4 วันทำการหลังจาก วันทำรายการขายคืน) คุณสามารถตรวจสอบมูลค่าทรัพย์สินรายวันได้ที่: <a href="http://www.lhfund.co.th">www.lhfund.co.th</a>
<b>รายชื่อผู้จัดการกองทุน</b>	น.ส. พรเพ็ญ ชูสีประเสริฐ, (เริ่มบริหารกองทุน : วันที่จดทะเบียนกองทุน) นายวิรัตน์ วิทยศรีธาดา, (เริ่มบริหารกองทุน : วันที่จดทะเบียนกองทุน)
<b>ผู้สนับสนุนการขาย หรือรับซื้อคืน</b>	ธนาคารแลนด์ แอนด์ เฮ้าส์ จำกัด (มหาชน) ธนาคารไอซีบีซี (ไทย) จำกัด (มหาชน) บริษัทหลักทรัพย์ แลนด์ แอนด์ เฮ้าส์ จำกัด (มหาชน) บริษัทหลักทรัพย์ ภัทร จำกัด (มหาชน) บริษัทหลักทรัพย์ ไอรา จำกัด (มหาชน) บริษัทหลักทรัพย์ ฟินันเซีย ไซรัส จำกัด (มหาชน) บริษัทหลักทรัพย์ บัวหลวง จำกัด (มหาชน) บริษัทหลักทรัพย์ โนมูระ พัฒนสิน จำกัด (มหาชน) บริษัทหลักทรัพย์ กรุงศรี จำกัด (มหาชน) บริษัทหลักทรัพย์ เออีซี จำกัด (มหาชน) บริษัทหลักทรัพย์ คันทรี กรุ๊ป จำกัด (มหาชน) บริษัทหลักทรัพย์ ฟิลลิป (ประเทศไทย) จำกัด (มหาชน) บริษัทหลักทรัพย์ เคจีไอ (ประเทศไทย) จำกัด (มหาชน)



<p><b>ผู้สนับสนุนการขาย หรือรับซื้อคืน (ต่อ)</b></p>	<p>บริษัทหลักทรัพย์ เมย์แบงก์ กิมเอ็ง (ประเทศไทย) จำกัด (มหาชน)  บริษัทหลักทรัพย์ ยูโอบี เคย์เฮียน (ประเทศไทย) จำกัด (มหาชน)  บริษัทหลักทรัพย์ อาร์เอชบี โอเอสเค (ประเทศไทย) จำกัด (มหาชน)  บริษัทหลักทรัพย์ ซีไอเอ็มบี (ประเทศไทย) จำกัด  บริษัทหลักทรัพย์ เคทีบี (ประเทศไทย) จำกัด  บริษัทหลักทรัพย์ เอเชีย พลัส จำกัด  บริษัทหลักทรัพย์ เคที ซีมิโก้ จำกัด  บริษัทหลักทรัพย์ ฟินันซ่า จำกัด  บริษัทหลักทรัพย์จัดการกองทุน เอเชีย เวลท์ จำกัด  บริษัทหลักทรัพย์จัดการกองทุน เมอร์ซัน พาร์ทเนอร์ จำกัด  บริษัท แอ็ดวานซ์ ไลฟ์ ประกันชีวิต จำกัด (มหาชน)  บริษัทหลักทรัพย์นายหน้าซื้อขายหน่วยลงทุน เวลท์ รีพับลิก  บริษัทหลักทรัพย์นายหน้าซื้อขายหน่วยลงทุน บรอดเกต (ประเทศไทย)  บริษัทหลักทรัพย์โกลเบล็ก จำกัด  บริษัทหลักทรัพย์แอฟเฟิล เวลธ์ จำกัด (มหาชน)</p>
<p><b>ติดต่อสอบถาม รับหนังสือชี้ชวน ร้องเรียน</b></p>	<p><b>บริษัทหลักทรัพย์จัดการกองทุน แลนด์ แอนด์ เฮ้าส์ จำกัด</b>  ที่อยู่: เลขที่ 11 อาคารคิวเฮ้าส์ สาทร ชั้น 14 ถนนสาทรใต้  แขวงทุ่งมหาเมฆ เขตสาทร กรุงเทพมหานคร 10120  โทรศัพท์ : 0-2286-3484 , 0-2679-2155  website : <a href="http://www.lhfund.co.th">www.lhfund.co.th</a>  email : Marketing@lhfund.co.th</p>
<p><b>ธุรกรรมที่อาจก่อให้เกิดความ ขัดแย้งทางผลประโยชน์</b></p>	<p>คุณสามารถตรวจสอบธุรกรรมที่อาจก่อให้เกิดความขัดแย้งทางผลประโยชน์ ได้ที่ <a href="http://www.lhfund.co.th">www.lhfund.co.th</a></p>

## คำอธิบายเพิ่มเติม

### ปัจจัยความเสี่ยงของกองทุน

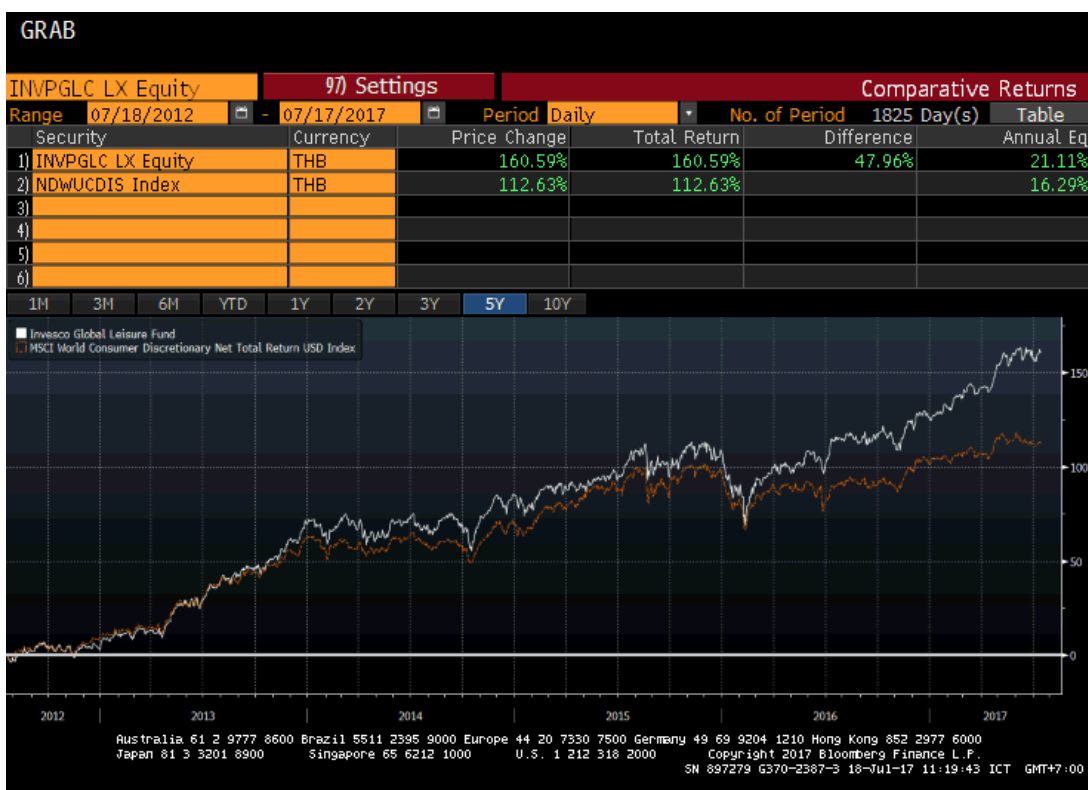
- **ความเสี่ยงจากการดำเนินงานของผู้ออกตราสาร (Business Risk) :** คือความเสี่ยงที่เกิดจากการดำเนินงานของผู้ออกตราสาร หากผลการดำเนินงานหรือฐานะการเงินของผู้ออกตราสาร รวมทั้งความสามารถในการทำกำไรของผู้ออกตราสารเปลี่ยนแปลงไป ซึ่งอาจกระทบต่อราคาซื้อขายของตราสาร
- **ความเสี่ยงจากความสามารถในการชำระหนี้ของผู้ออกตราสาร (Credit Risk) :** คือความเสี่ยงจากการที่บริษัทผู้ออกตราสารไม่สามารถชำระคืนเงินต้น และ/หรือดอกเบี้ยได้ตามที่กำหนด หรือไม่ครบตามจำนวนที่ได้สัญญาไว้
- **ความเสี่ยงจากความผันผวนของราคาตราสาร (Market Risk) :** คือความเสี่ยงที่เกิดจากการเปลี่ยนแปลงราคาหรือผลตอบแทนโดยรวมของตราสาร ซึ่งขึ้นอยู่กับปัจจัยต่าง ๆ เช่น แนวโน้มของอัตราดอกเบี้ย ความผันผวนของค่าเงิน ปัจจัยพื้นฐานทางเศรษฐกิจ ผลประกอบการของบริษัทผู้ออกตราสาร ปริมาณการซื้อขายหุ้นหรือตราสารหนี้ เป็นต้น ซึ่งส่งผลให้ราคาตราสารที่กองทุนได้ลงทุนไว้อาจเพิ่มขึ้นหรือลดลงได้ตลอดเวลา
- **ความเสี่ยงจากการขาดสภาพคล่องของตราสาร (Liquidity Risk) :** คือความเสี่ยงที่เกิดจากการไม่สามารถขายตราสารได้ในเวลาที่ต้องการหรืออาจไม่ได้ราคาตามที่คาดหวังเอาไว้
- **ความเสี่ยงจากการลงทุนในต่างประเทศ (Country and Political Risk) :** เนื่องจากกองทุนอาจจะลงทุนในตราสารต่างประเทศ กองทุนจึงมีความเสี่ยงของประเทศที่ลงทุน เช่น การเปลี่ยนแปลงของปัจจัยพื้นฐาน สภาพทางเศรษฐกิจ การเมือง ค่าเงิน และนโยบายต่างประเทศ โดยปัจจัยเหล่านี้อาจมีผลกระทบต่อราคาหน่วยลงทุน หรือหลักทรัพย์ที่กองทุนลงทุน
- **ความเสี่ยงจากข้อจำกัดการนำเงินลงทุนกลับประเทศ (Repatriation Risk) :** เนื่องจากกองทุนอาจจะมีการลงทุนในตราสารต่างประเทศ จึงมีความเสี่ยงจากการเปลี่ยนแปลงนโยบายต่างประเทศที่เกี่ยวกับการแลกเปลี่ยนเงินตราต่างประเทศ และการนำเงินลงทุนกลับเข้ามาในประเทศไทย ซึ่งอาจส่งผลให้กองทุนไม่สามารถชำระเงินให้ผู้ถือหน่วยลงทุนได้ตามจำนวนหรือเวลาที่กำหนด
- **ความเสี่ยงที่เกิดจากการได้รับชำระเงินค่าขายคืนหน่วยลงทุนจากกองทุนรวมต่างประเทศล่าช้า :** คือความเสี่ยงที่เกิดจากวันหยุดทำการของประเทศที่กองทุนลงทุนหรือประเทศที่เกี่ยวข้องกับการลงทุนอาจหยุดไม่ตรงกับวันหยุดทำการของประเทศไทย ทำให้กองทุนอาจได้รับชำระเงินค่าขายคืนหน่วยลงทุนจากกองทุนรวมต่างประเทศที่กองทุนลงทุนล่าช้า และส่งผลกระทบต่อชำระเงินค่าขายคืนหน่วยลงทุนให้กับผู้ถือหน่วยลงทุนในประเทศ
- **ความเสี่ยงของอัตราแลกเปลี่ยน (Currency Risk) :** เนื่องจากกองทุนอาจจะลงทุนในตราสารต่างประเทศ ซึ่งต้องลงทุนเป็นสกุลเงินต่างประเทศ ทำให้กองทุนมีความเสี่ยงจากการเพิ่มขึ้นหรือลดลงของอัตราแลกเปลี่ยนเมื่อเทียบกับสกุลเงินบาท ซึ่งมีผลทำให้ผลตอบแทนที่ได้รับมีความผันผวนตาม
- **ความเสี่ยงจากการทำสัญญาซื้อขายล่วงหน้า (Derivative) เพื่อป้องกันความเสี่ยง :** การทำสัญญาซื้อขายล่วงหน้า (Derivative) เพื่อป้องกันความเสี่ยง (Hedging) จากอัตราแลกเปลี่ยนอาจทำให้กองทุนเสียโอกาสในการได้รับผลตอบแทนที่เพิ่มขึ้นหากอัตราแลกเปลี่ยนมีการเปลี่ยนแปลงไปในทางตรงกันข้ามกับที่กองทุนคาดการณ์ไว้ อย่างไรก็ตาม กองทุนยังคงมีความเสี่ยงจากการที่คู่สัญญาไม่ปฏิบัติตามสัญญาดังกล่าว

## สรุปสาระสำคัญของกองทุนหลัก

<b>ชื่อกองทุน</b>	<p>Invesco Global Leisure Fund ชนิดหน่วยลงทุน “C Share Class” ประเภท Accumulation ในสกุลเงินดอลลาร์สหรัฐฯ (USD) ซึ่งจดทะเบียนในประเทศไทย ลักเซมเบิร์ก ภายใต้กฎหมายของประเทศลักเซมเบิร์ก และอยู่ภายใต้ UCITS บริหารและจัดการโดย Invesco Management S.A.</p>
<b>นโยบายการลงทุน</b>	<p>กองทุน Invesco Global Leisure Fund เป็นกองทุนที่มีนโยบายการลงทุนที่จะแสวงหาการเติบโตของเงินทุนในระยะยาวผ่านการลงทุนอย่างน้อย 70% ของมูลค่าทรัพย์สินสุทธิของกองทุนในตราสารทุน/หุ้นของบริษัทต่างๆ ทั่วโลก ที่ดำเนินธุรกิจเกี่ยวข้องกับ การออกแบบ การผลิต รวมไปถึงการจัดจำหน่ายผลิตภัณฑ์ ทั้งสินค้าและบริการ ของสินค้าในกลุ่มกิจกรรมสันทนาการต่าง ๆ ทั้งนี้อาจรวมถึงกลุ่มบริษัทรถยนต์ กลุ่มสินค้าคงทน บริษัทเกี่ยวกับการสื่อสาร อินเทอร์เน็ต และบริษัทอื่น ๆ ที่สามารถตอบสนองความต้องการของผู้บริโภคในด้านนี้ได้</p> <p>นอกจากนี้ กองทุนจะลงทุนในเงินสด และตราสารเทียบเท่าเงินสด ตราสารตลาดเงิน หรือลงทุนในตราสารหนี้ (รวมถึงหุ้นกู้แปลงสภาพ) หรือตราสารทุน/หุ้นของบริษัทอื่นๆ นอกเหนือจากกลุ่มบริษัทข้างต้น ในสัดส่วนไม่เกินร้อยละ 30 ของมูลค่าทรัพย์สินสุทธิของกองทุน</p> <p>และส่วนที่เหลือ กองทุนอาจพิจารณาการลงทุนในหลักทรัพย์ และ/หรือตราสารของบริษัทที่ไม่ได้รับการจัดอันดับความน่าเชื่อถือ (Unrated) (ตราสารหนี้ที่ยังไม่ได้รับการจัดอันดับความน่าเชื่อถือจากหน่วยงานระหว่างประเทศ เช่น Moody's, Standard &amp; Poor's และ Fitch) และ/หรือหลักทรัพย์ และ/หรือตราสารที่มีอันดับความน่าเชื่อถือที่ต่ำกว่า BBB- จาก Standard &amp; Poor's และ Fitch หรืออันดับต่ำกว่า Baa3 จาก Moody's หรือเทียบเท่าจากสถาบันจัดอันดับที่เป็นที่รู้จักในระดับสากล) ในสัดส่วนไม่เกินร้อยละ 10 ของมูลค่าทรัพย์สินสุทธิของกองทุน</p> <p>อนึ่ง กองทุน Invesco Global Leisure Fund อาจลงทุนในสัญญาซื้อขายล่วงหน้า (Derivative) เพื่อป้องกันความเสี่ยงและเพื่อเพิ่มประสิทธิภาพการบริหารการลงทุน (Efficient Portfolio Management : EPM) รวมถึงกองทุนอาจลงทุนหรือมีไว้ซึ่งสัญญาซื้อขายล่วงหน้าโดยมีวัตถุประสงค์เพื่อป้องกันความเสี่ยงจากอัตราแลกเปลี่ยนตามดุลยพินิจของผู้จัดการกองทุน</p>
<b>บริษัทจัดการ (Management Company)</b>	<p><b>Invesco Management S.A.</b> ซึ่งอยู่ภายใต้เกณฑ์ UCITS 37A Avenue JF Kennedy , L-1855 Luxembourg</p>
<b>ผู้จัดการการลงทุน (Investment Managers)</b>	<p><b>Invesco Advisers, Inc.</b> 1555 Peachtree Street, N.E. , Atlanta, Georgia, GA 30309 USA</p>
<b>ตัวแทนขายหน่วยลงทุน (Distributor &amp; Administration Agent)</b>	<p><b>Invesco Hong Kong Limited</b> 41/F, Champion Tower , Three Garden Road , Central, Hong Kong</p>

ผู้ดูแลผลประโยชน์/ผู้เก็บ รักษาทรัพย์สิน (Custodian/Depository)	<b>The Bank of New York Mellon (International) Limited,</b> Luxembourg Branch, Vertigo Building – Polaris , 2-4 rue Eugene Ruppert, L-2453 Luxembourg	
สกุลเงิน	ดอลลาร์สหรัฐ (US Dollar)	
วันที่จัดตั้งกองทุน	3 ตุลาคม 2537	
วันที่จัดตั้งหน่วยลงทุน <b>C-Acc Share class</b>	9 สิงหาคม 2542	
วันทำการซื้อขายหน่วยลงทุน	ทุกวันทำการ (Daily trade)	
ขนาดกองทุน	484,575,609 ล้านเหรียญดอลลาร์สหรัฐ (ณ วันที่ 29 มิถุนายน 2560)	
อายุกองทุน	ไม่กำหนด	
นโยบายการจ่ายเงินปันผล	ไม่มี (แต่จะนำเงินปันผล รายได้/รายรับอื่นใดที่เกิดจากการลงทุนของ กองทุนไปลงทุนต่อ (reinvestment))	
ค่าธรรมเนียม	<b>ค่าธรรมเนียมที่เรียกเก็บจากกองทุน</b>	
	ค่าธรรมเนียมการจัดการ (Management fee)	1.00% ของมูลค่าทรัพย์สินสุทธิต่อปี
	ค่าธรรมเนียมผู้ดูแลผลประโยชน์ /ผู้เก็บรักษาทรัพย์สิน (Custodian/Depository fee)	ไม่เกิน 0.0075% ของมูลค่า ทรัพย์สินสุทธิต่อปี
	ค่าธรรมเนียมตัวแทนขาย (Distribution fee)	ไม่มี
	ค่าธรรมเนียมบริการตัวแทน (Service Agent fee)	ไม่เกิน 0.30% ของมูลค่าทรัพย์สิน สุทธิต่อปี
	<b>ค่าธรรมเนียมที่เรียกเก็บจากผู้ถือหน่วยลงทุน</b>	
	ค่าธรรมเนียมการขายหน่วย ลงทุน (Subscription fee/initial charge)	ไม่เกิน 5.00% ของเงินลงทุนครั้งแรก
	ค่าธรรมเนียมการรับซื้อคืนหน่วย ลงทุน (Redemption fee)	ไม่มี
	ค่าธรรมเนียมสับเปลี่ยนหน่วย ลงทุน (Switching fee)	ไม่เกิน 1.00% ของมูลค่าหน่วยลงทุน ที่สับเปลี่ยนหน่วยลงทุน
	ดัชนีอ้างอิง	MSCI World Consumer Discretionary Index-ND
ISIN Codes	LU0100598878	
Bloomberg Ticker codes	INVPGLC LX	
แหล่งข้อมูลกองทุนหลัก	<a href="http://www.invesco.com">www.invesco.com</a>	

กราฟแสดงผลตอบแทนย้อนหลังของกองทุนหลัก (Invesco Global Leisure Fund)  
โดยคำนวณเป็นสกุลเงินไทยบาท



- หมายเหตุ : 1) แหล่งข้อมูล : Bloomberg ณ วันที่ 20 กรกฎาคม 2560  
2) ผลการดำเนินงานในอดีต มิได้เป็นสิ่งยืนยันถึงผลการดำเนินงานในอนาคต

ปัจจัยที่ส่งผลกระทบต่อการลงทุนในกองทุน Invesco Global Leisure Fund

ปัจจัยบวก (+)

- (1) เป็นกองทุนที่แสวงหาการเติบโตในตราสารที่มีแนวโน้มการเติบโตที่ดีในระยะปานกลางถึงระยะยาว โดยเน้นได้ที่การลงทุนจากกลุ่มอุตสาหกรรมที่มีแนวโน้มการเติบโตที่ดี เช่น กลุ่มกิจกรรมสันทนาการ ที่เกี่ยวข้องกับกิจกรรมในชีวิตประจำวัน (Leisures), กลุ่มสินค้าเพื่อการสนองการบริโภคต่างๆ (Consumer Discretionary), กลุ่มเทคโนโลยี/การสื่อสาร (Technology)
- (2) บริหารทีมผู้จัดการกองทุนที่มีความเชี่ยวชาญด้าน Consumer Discretionary, IT และ Retail
- (3) นโยบายการลงทุนมีความยืดหยุ่น เนื่องจากทางกองทุนมีการกระจายการลงทุนไปยังหลายกลุ่มอุตสาหกรรม

## ปัจจัยลบ (-)

- (1) สินค้าในกลุ่ม Consumer และ Technology เป็นสินค้าที่มีการเปลี่ยนแปลงรวดเร็ว ดังนั้นกองทุนจึงต้องการติดตามการเปลี่ยนแปลงอย่างใกล้ชิด
- (2) การเติบโตของบริษัทในกลุ่ม Consumer และ Technology ส่วนใหญ่จะขึ้นอยู่กับอัตราการเติบโตของเศรษฐกิจโลก

### หมายเหตุ:

ข้อความที่เกี่ยวกับปัจจัยที่ส่งผลกระทบต่อการลงทุนข้างต้นนี้เป็นเพียงความเห็นหรือทัศนะของผู้จัดทำโดยทีมงานฝ่ายการลงทุนของบริษัทจัดการ ซึ่งมิได้หมายถึงความถูกต้องหรือสมบูรณ์ครบถ้วนของข้อมูลดังกล่าวแต่อย่างใด อีกทั้งมิได้มีวัตถุประสงค์เพื่อชักชวน ชูงใจ หรือชี้แนะการลงทุนในกองทุนนี้แต่อย่างใด ผู้พึงใช้ข้อมูลนี้ประกอบข้อมูลและความเห็นอื่น ๆ รวมถึงพิจารณาของตนในการตัดสินใจลงทุนให้เหมาะสมตามลักษณะและวัตถุประสงค์ของผู้ลงทุน

- การลงทุนในหน่วยลงทุนไม่ใช่การฝากเงิน รวมทั้งไม่ได้อยู่ภายใต้ความคุ้มครองของสถาบันคุ้มครองเงินฝาก จึงมีความเสี่ยงจากการลงทุนซึ่งผู้ลงทุนอาจไม่ได้รับเงินลงทุนคืนเต็มจำนวน
- ได้รับอนุมัติจัดตั้ง และอยู่ภายใต้การกำกับดูแลของสำนักงาน ก.ล.ต
- การพิจารณาหนังสือชี้ชวนในการเสนอขายหน่วยลงทุนของกองทุนรวมนี้มีได้เป็นการแสดงว่าสำนักงาน ก.ล.ต. ได้รับรองถึงความถูกต้องของข้อมูลในหนังสือชี้ชวนของกองทุนรวม หรือ ได้ประกันราคาหรือผลตอบแทนของหน่วยลงทุนที่เสนอขายนั้น ทั้งนี้ บริษัทจัดการกองทุนรวมได้สอบทานข้อมูลในหนังสือชี้ชวนส่วนสรุปข้อมูลสำคัญ ณ วันที่ 11 สิงหาคม 2560 แล้วด้วยความระมัดระวัง ในฐานะผู้รับผิดชอบในการดำเนินการของกองทุนรวมและขอรับรองว่าข้อมูลดังกล่าวถูกต้องไม่เป็นเท็จ และไม่ทำให้ผู้อื่นสำคัญผิด