

หนังสือชี้ชวนสรุปข้อมูลสำคัญ



กองทุนเปิด แอล เอช หุ้นปันผล
LH Equity Dividend Fund (LHEQD)
(ชนิดสะสมมูลค่า : LHEQD-A)
กองทุนรวมตราสารทุน

บริษัทหลักทรัพย์จัดการกองทุน

แลนด์ แอนด์ เฮ้าส์ จำกัด

การเข้าร่วมการต่อต้านทุจริต:

ได้รับการรับรอง CAC*

* โครงการแนวร่วมปฏิบัติของภาคเอกชนไทยในการต่อต้านการทุจริต (Thailand's Private Sector Collective Action Coalition Against Corruption "CAC") ของสมาคมส่งเสริมสถาบันกรรมการบริษัทไทย



คุณกำลังจะลงทุนอะไร?



กองทุนรวมนี้เหมาะกับใคร?



คุณต้องระวังอะไรเป็นพิเศษ?



สัดส่วนของประเภททรัพย์สินที่ลงทุน



ค่าธรรมเนียม



ผลการดำเนินงาน



ข้อมูลอื่นๆ

การลงทุนในกองทุนรวม**ไม่ใช่**การฝากเงิน

ผู้ลงทุนควรศึกษารายละเอียดของกองทุนอย่างละเอียดถี่ถ้วนก่อนตัดสินใจลงทุน
หากมีข้อสงสัยหรือต้องการข้อมูลเพิ่มเติม โปรดติดต่อบริษัทจัดการหรือผู้สนับสนุนการขายหรือรับซื้อคืน



คุณกำลังจะลงทุนอะไร?

กองทุนจะนำเงินลงทุนที่ระดมได้ไปลงทุนในตราสารทุนของบริษัทที่จดทะเบียนในตลาดหลักทรัพย์แห่งประเทศไทย โดยจะเน้นลงทุนในหุ้นที่มีประวัติการจ่ายเงินปันผลและมีแนวโน้มการจ่ายเงินปันผลที่ดี โดยเฉลี่ยในรอบปีบัญชีไม่น้อยกว่าร้อยละ 80 ของมูลค่าทรัพย์สินสุทธิของกองทุนรวม โดยมีหลักเกณฑ์การคัดเลือกหลักทรัพย์ ดังนี้

1. ประวัติการจ่ายเงินปันผลในอดีต ประมาณ 1-5 ปีย้อนหลัง
2. ผลประกอบการในปัจจุบันและในอนาคต
3. แนวโน้มการจ่ายเงินปันผลในอนาคต

กองทุนมีกลยุทธ์มุ่งหวังผลตอบแทนจากการลงทุนสูงกว่าดัชนีชี้วัด (Active Management)

ดัชนีชี้วัด (Benchmark) ของกองทุนรวม

ดัชนีผลตอบแทนรวม SET High Dividend 30 Index (SETHD Total Return Index)

“ผู้ลงทุนควรศึกษาและทำความเข้าใจเกี่ยวกับปัจจัยความเสี่ยงของกองทุนในส่วนท้ายของเอกสารฉบับนี้”



กองทุนรวมนี้เหมาะกับใคร?

- ผู้ลงทุนที่สามารถรับความผันผวน ของราคาหุ้นที่กองทุนรวมไปลงทุน ซึ่งอาจจะปรับตัวเพิ่มสูงขึ้น หรือลดลงต่ำกว่ามูลค่าที่ลงทุนและทำให้ขาดทุนได้
- ผู้ที่สามารถลงทุนในระยะกลางถึงระยะยาว โดยคาดหวังผลตอบแทนในระยะยาวที่ดีกว่าการลงทุนในตราสารหนี้ทั่วไป
- ชนิดสะสมมูลค่า (LHEQD-A) เหมาะสำหรับผู้ลงทุนประเภทบุคคลธรรมดา เปิดโอกาสให้ผู้ลงทุนรับรายได้จากส่วนต่างจากการลงทุน (Capital Gain) และสะสมผลประโยชน์จากการลงทุน (Total Return)

กองทุนรวมนี้ไม่เหมาะกับใคร

- ผู้ลงทุนที่เน้นการได้รับผลตอบแทนในจำนวนเงินที่แน่นอน หรือรักษาเงินต้นให้อยู่ครบ



ทำอย่างไรหากยังไม่เข้าใจนโยบาย และความเสี่ยงของกองทุนนี้

- อ่านหนังสือชี้ชวนฉบับเต็ม หรือสอบถามผู้สนับสนุนการขายและบริษัทจัดการ
- **อย่าลงทุนหากไม่เข้าใจลักษณะและความเสี่ยงของกองทุนรวมนี้ดีพอ**



คุณต้องระวังอะไรเป็นพิเศษ?

คำเตือนที่สำคัญ

-

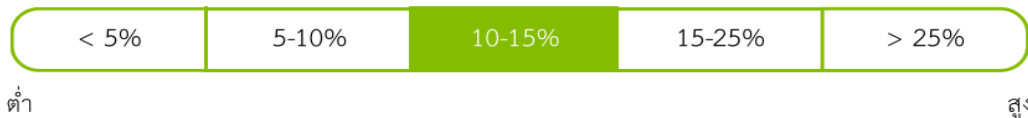
แผนภาพแสดงตำแหน่งความเสี่ยงของกองทุนรวม



ปัจจัยความเสี่ยงที่สำคัญ

ความเสี่ยงจากความผันผวนของราคาหลักทรัพย์

ความผันผวนของผลการดำเนินงาน(SD)



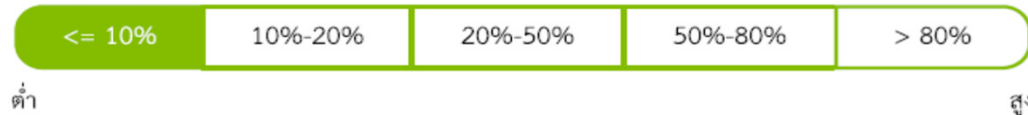
กลุ่มหุ้นที่เน้นลงทุน



ความเสี่ยงจากการกระจุกตัวลงทุนในผู้ออกตราสาร

High Issuer

Concentration Risk

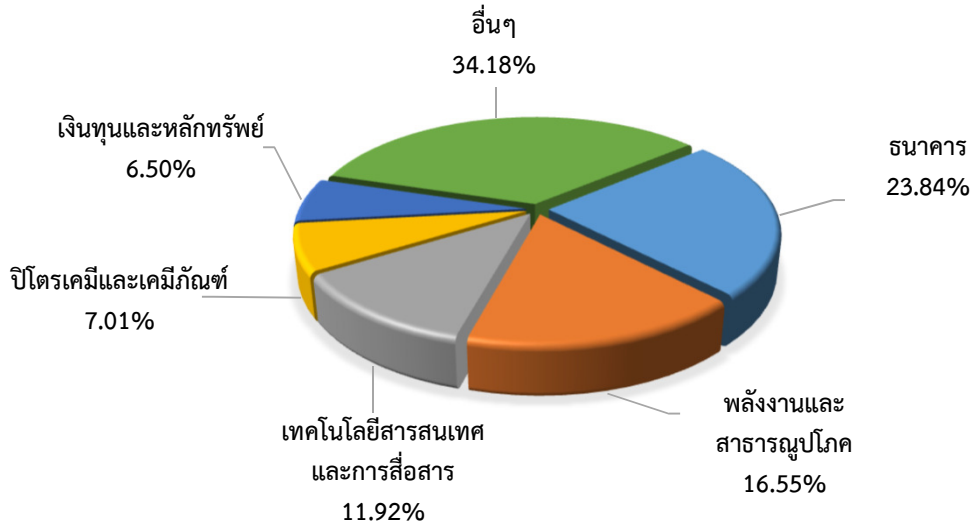


* คุณสามารถดูข้อมูลเพิ่มเติมได้ที่ www.lhfund.co.th



สัดส่วนของประเภททรัพย์สินที่ลงทุน

% ของ NAV



▪ ทรัพย์สินที่ลงทุนสูงสุด 5 อันดับแรก

หลักทรัพย์	% ของ NAV
บริษัท บ้านปู จำกัด (มหาชน)	7.61
บริษัท แอควานซ์ อินโฟร เซอร์วิส จำกัด (มหาชน)	6.84
ธนาคารกรุงเทพ จำกัด (มหาชน)	6.09
บริษัท ปตท. จำกัด (มหาชน)	5.41
ธนาคารกรุงไทย จำกัด (มหาชน)	4.85

▪ Portfolio duration: 0.0686 ปี

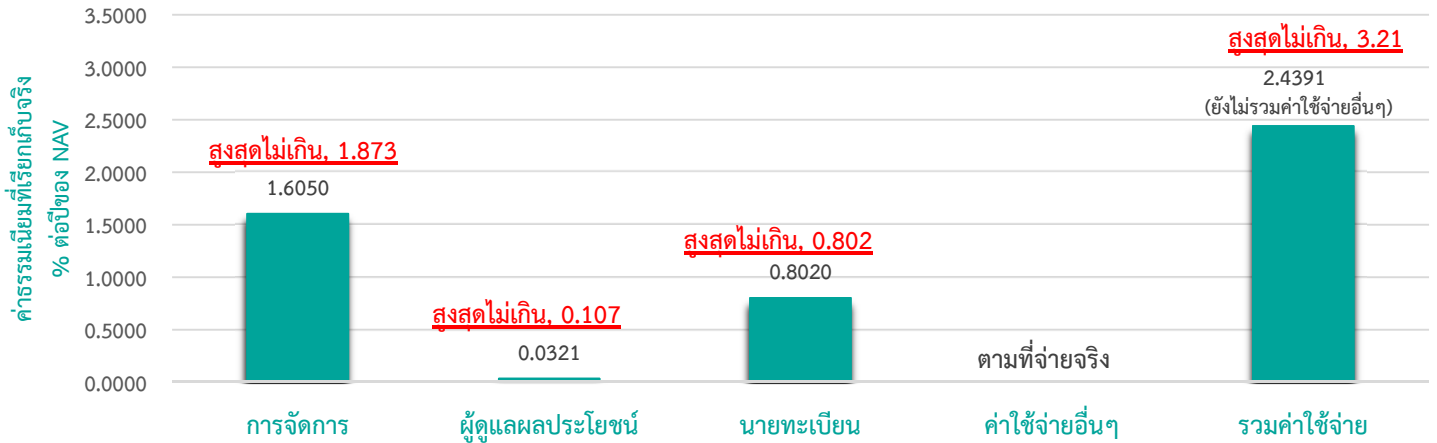
หมายเหตุ: ข้อมูล ณ วันที่ 31 สิงหาคม 2561 ทั้งนี้คุณสามารถดูข้อมูลที่เป็นปัจจุบันได้ที่ www.lhfund.co.th



ค่าธรรมเนียม

*** ค่าธรรมเนียมมีผลกระทบต่อผลตอบแทนที่คุณจะได้รับ
ดังนั้น คุณควรพิจารณาการเรียกเก็บค่าธรรมเนียมดังกล่าวก่อนการลงทุน ***

ค่าธรรมเนียมที่เรียกเก็บจากกองทุนรวม (% ต่อปีของ NAV)



หมายเหตุ:

- 1) ค่าธรรมเนียมและค่าใช้จ่ายต่าง ๆ เป็นอัตราที่รวมภาษีมูลค่าเพิ่ม ภาษีธุรกิจเฉพาะ หรือภาษีอื่นใดในตนเองเดียวกัน (ถ้ามี)
- 2) บริษัทจัดการขอสงวนสิทธิ์ในการที่จะปรับเพิ่มอัตราค่าธรรมเนียมหรือค่าใช้จ่ายข้างต้นโดยไม่ถือว่าเป็นการแก้ไขเพิ่มเติมโครงการในอัตราไม่เกินร้อยละ 5 ของอัตราค่าธรรมเนียมหรือค่าใช้จ่ายภายในรอบระยะเวลา 1 ปี ทั้งนี้ เป็นไปตามที่ระบุไว้ในรายละเอียดโครงการและตามหลักเกณฑ์ที่สำนักงานคณะกรรมการ ก.ล.ต. กำหนด
- 3) ค่าใช้จ่ายที่เรียกเก็บจากกองทุนรวม เมื่อรวมกันทั้งหมดต้องไม่เกินอัตราร้อยละ 3.21 ต่อปีของมูลค่าทรัพย์สินสุทธิของกองทุนรวม

* คุณสามารถดูข้อมูลเพิ่มเติมได้ที่ www.lhfund.co.th

ค่าธรรมเนียมที่เรียกเก็บจากผู้ถือหน่วย (% ของมูลค่าซื้อขาย)

รายการ	สูงสุดไม่เกิน	เก็บจริง
ค่าธรรมเนียมการขาย (Front end Fee)	ไม่มี	ไม่มี
ค่าธรรมเนียมการรับซื้อคืน (Back end Fee)	0.375	0.35
ค่าธรรมเนียมการสับเปลี่ยนหน่วยลงทุน		
สับเปลี่ยนเข้า (Switching in Fee)	ไม่มี	ไม่มี
สับเปลี่ยนออก (Switching out Fee)	0.375	ยกเว้น แต่ต้องเสียค่าธรรมเนียมการรับซื้อคืน (ถ้ามี)
ค่าธรรมเนียมการโอนหน่วยลงทุน	ตามที่นายทะเบียนเรียกเก็บ	200 บาท/รายการ

หมายเหตุ:

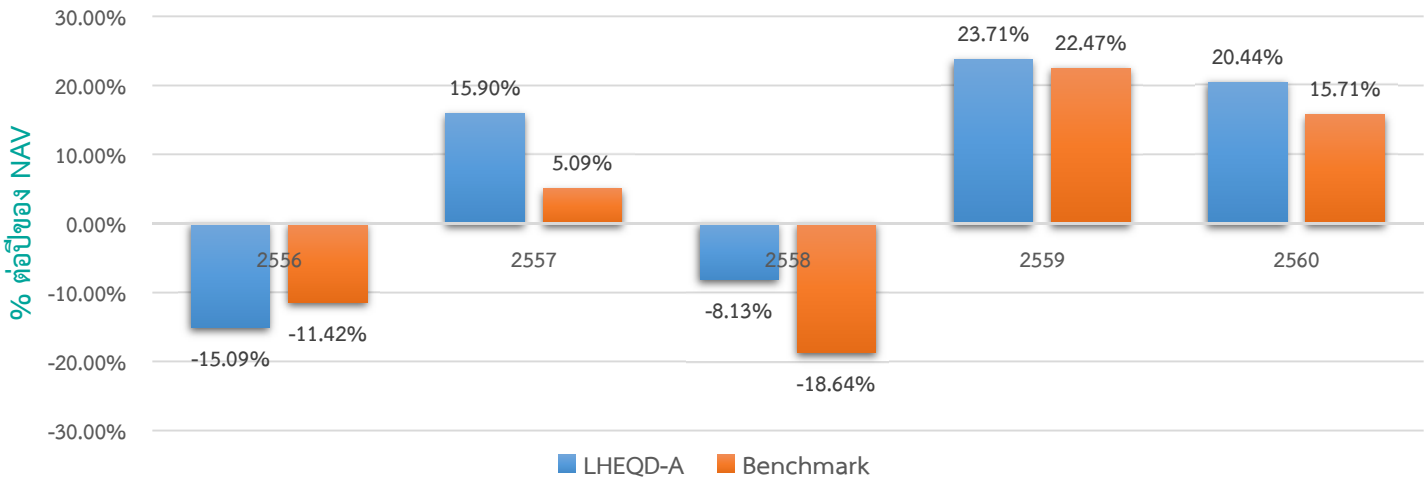
- 1) ค่าธรรมเนียมดังกล่าวข้างต้นเป็นอัตราที่รวมภาษีมูลค่าเพิ่ม ภาษีธุรกิจเฉพาะ หรือภาษีอื่นใดในตนเองเดียวกัน (ถ้ามี)
- 2) อาจเรียกเก็บจากผู้ลงทุนแต่ละกลุ่มหรือแต่ละรายไม่เท่ากัน ขึ้นอยู่กับดุลยพินิจของบริษัทจัดการ
- 3) กรณีสับเปลี่ยนหน่วยลงทุน บริษัทจัดการอาจยกเว้นไม่เรียกเก็บค่าธรรมเนียมการสับเปลี่ยนหน่วยลงทุนสำหรับการสับเปลี่ยนหน่วยลงทุนระหว่างกองทุนรวมภายใต้การจัดการของบริษัทจัดการ แต่จะมีการเรียกเก็บค่าธรรมเนียมการขายและรับซื้อคืนหน่วยลงทุนตามอัตราที่บริษัทจัดการกำหนด



ผลการดำเนินงาน

*** ผลการดำเนินงานในอดีต มิได้เป็นสิ่งยืนยันถึงผลการดำเนินงานในอนาคต ***

■ ผลการดำเนินงานย้อนหลัง (คำนวณตามปีปฏิทิน)



- LHEQD-A เคยมีผลขาดทุนสูงสุดในช่วงเวลา 5 ปี คือ -5.09%
- ความผันผวนของผลการดำเนินงาน (Standard Deviation) คือ 14.35 % ต่อปี
- ประเภทกองทุนรวมเพื่อใช้เปรียบเทียบผลการดำเนินงาน ณ จุดขาย คือ Equity General
- ผลการดำเนินงานย้อนหลัง ข้อมูล ณ วันที่ 31 สิงหาคม 2561

กองทุน	% ตามช่วงเวลา					% ต่อปี								
	YTD	3 เดือน	Perce tile	6 เดือน	Perce tile	1 ปี	Perce tile	3 ปี	Perce tile	5 ปี	Perce tile	10 ปี	Perce tile	ตั้งแต่จัดตั้ง
LHEQD-A*	0.31	0.25	50th	-4.93	50th	18.43	5th	12.74	25th	9.32	25th	N/A	N/A	6.90
ดัชนีชี้วัด (Benchmark)	7.17	3.54	5th	-0.96	5th	12.22	25th	11.55	25th	5.52	95th	N/A	N/A	4.03
ความผันผวนของ ผลการดำเนินงาน	8.97	5.44	5th	7.73	5th	10.80	75th	12.33	95th	13.34	95th	N/A	N/A	14.35
ความผันผวนของดัชนีชี้วัด	10.55	6.71	5th	9.34	25th	11.47	95th	14.49	95th	15.61	95th	N/A	N/A	15.95

* ตั้งแต่วันที่ 4 มกราคม 2560 การคำนวณผลการดำเนินงานของกองทุนใช้ดัชนีผลตอบแทนรวม (Total Return Index)

ดัชนีชี้วัด (Benchmark) ของกองทุนรวม

ดัชนีผลตอบแทนรวม SET High Dividend 30 Index (SETHD Total Return Index)

* คุณสามารถดูข้อมูลที่เป็นปัจจุบันได้ที่ www.lhfund.co.th

■ ตารางแสดงผลการดำเนินงานของกลุ่ม Equity General ข้อมูล ณ วันที่ 31 สิงหาคม 2561

Peer Percentile	Return (%)						Standard Deviation (%)					
	3 เดือน	6 เดือน	1 ปี	3 ปี	5 ปี	10 ปี	3 เดือน	6 เดือน	1 ปี	3 ปี	5 ปี	10 ปี
5th Percentile	3.04	-1.69	17.04	13.28	10.50	14.68	9.02	8.70	8.03	7.98	8.54	14.53
25th Percentile	0.83	-3.74	11.64	11.12	9.24	13.04	10.56	10.34	9.72	9.46	11.30	17.48
50th Percentile	0.03	-5.96	8.97	9.50	7.85	11.88	11.97	11.53	10.52	10.29	11.74	18.74
75th Percentile	-1.76	-7.69	5.00	7.68	6.35	10.49	12.93	12.31	11.36	11.03	12.36	19.58
95th Percentile	-3.57	-11.93	-0.36	4.70	3.54	7.15	14.75	13.89	12.81	13.35	14.49	20.61

* คุณสามารถดูข้อมูลเพิ่มเติมได้ที่ www.aimc.or.th



ข้อมูลอื่นๆ

นโยบายการจ่ายเงินปันผล ผู้ดูแลผลประโยชน์ วันที่จดทะเบียน อายุโครงการ	ไม่มีการจ่ายเงินปันผล ธนาคารกสิกรไทย จำกัด (มหาชน) 27 กันยายน 2555 ไม่กำหนด															
การซื้อและการขายคืนหน่วยลงทุน	<p>การซื้อหน่วยลงทุน</p> <ul style="list-style-type: none"> ▪ วันทำการซื้อ: ทุกวันทำการ ระหว่างเวลา 8.30 - 15.30 น. ▪ มูลค่าขั้นต่ำของการซื้อครั้งแรก: ไม่กำหนด ▪ มูลค่าขั้นต่ำของการซื้อครั้งถัดไป: ไม่กำหนด <p>การขายคืนหน่วยลงทุน</p> <ul style="list-style-type: none"> ▪ วันทำการขายคืน: ทุกวันทำการ ระหว่างเวลา 8.30 - 15.30 น. ▪ มูลค่าขั้นต่ำของการขายคืน: ไม่กำหนด ▪ จำนวนหน่วยขั้นต่ำของการขายคืน: ไม่กำหนด ▪ ยอดคงเหลือขั้นต่ำ: ไม่กำหนด ▪ จำนวนหน่วยลงทุนคงเหลือขั้นต่ำ: ไม่กำหนด ▪ ระยะเวลาการรับเงินค่าขายคืน: ภายใน 5 วันทำการถัดจากวันทำรายการ <p>ปัจจุบันรับเงินค่าขายคืนภายใน 2 วันทำการถัดจากวันทำรายการ (T+2) คุณสามารถตรวจสอบมูลค่าทรัพย์สินรายวันได้ที่: www.lhfund.co.th</p>															
รายชื่อผู้จัดการกองทุน	<table border="1"> <thead> <tr> <th>ชื่อ - นามสกุล</th> <th>ขอบเขตหน้าที่</th> <th>วันที่เริ่มบริหารกองทุน</th> </tr> </thead> <tbody> <tr> <td>อานุภาพ โฉมศรี</td> <td>ผู้จัดการกองทุนตราสารหนี้, กองทุนตราสารทุน</td> <td>17 มกราคม 2557</td> </tr> <tr> <td>สมิทธิ์ ศักดิ์กำจร</td> <td>ผู้จัดการกองทุนตราสารทุน</td> <td>21 กรกฎาคม 2559</td> </tr> <tr> <td>มนชญา รัชตกุล</td> <td>ผู้จัดการกองทุนตราสารทุน</td> <td>1 สิงหาคม 2560</td> </tr> <tr> <td>นภาพรณ จิ่งจิ้นต์เจริญ</td> <td>ผู้จัดการกองทุนตราสารทุน</td> <td>26 ตุลาคม 2559</td> </tr> </tbody> </table>	ชื่อ - นามสกุล	ขอบเขตหน้าที่	วันที่เริ่มบริหารกองทุน	อานุภาพ โฉมศรี	ผู้จัดการกองทุนตราสารหนี้, กองทุนตราสารทุน	17 มกราคม 2557	สมิทธิ์ ศักดิ์กำจร	ผู้จัดการกองทุนตราสารทุน	21 กรกฎาคม 2559	มนชญา รัชตกุล	ผู้จัดการกองทุนตราสารทุน	1 สิงหาคม 2560	นภาพรณ จิ่งจิ้นต์เจริญ	ผู้จัดการกองทุนตราสารทุน	26 ตุลาคม 2559
ชื่อ - นามสกุล	ขอบเขตหน้าที่	วันที่เริ่มบริหารกองทุน														
อานุภาพ โฉมศรี	ผู้จัดการกองทุนตราสารหนี้, กองทุนตราสารทุน	17 มกราคม 2557														
สมิทธิ์ ศักดิ์กำจร	ผู้จัดการกองทุนตราสารทุน	21 กรกฎาคม 2559														
มนชญา รัชตกุล	ผู้จัดการกองทุนตราสารทุน	1 สิงหาคม 2560														
นภาพรณ จิ่งจิ้นต์เจริญ	ผู้จัดการกองทุนตราสารทุน	26 ตุลาคม 2559														
อัตราส่วนหมุนเวียนการลงทุน ของกองทุนรวม (PTR)	4.5315 กรณีกองทุนรวมที่จดทะเบียนจัดตั้งไม่ถึง 1 ปี จะแสดงค่าที่เกิดขึ้นจริง ในช่วงเวลาตั้งแต่วันที่จดทะเบียนถึงวันที่รายงาน															
Morningstar Rating Overall ข้อมูล ณ วันที่ 31 สิงหาคม 2561	 www.morningstarthailand.com															
ผู้สนับสนุนการขายหรือรับซื้อคืน	ธนาคารแลนด์ แอนด์ เฮาส์ จำกัด (มหาชน) บริษัทหลักทรัพย์ แลนด์ แอนด์ เฮาส์ จำกัด (มหาชน) หรือผู้สนับสนุนการขายหรือรับซื้อคืนหน่วยลงทุนที่บริษัทจัดการแต่งตั้งขึ้น (ถ้ามี)															
ติดต่อสอบถาม รับหนังสือชี้ชวน ร้องเรียน	บริษัทหลักทรัพย์จัดการกองทุน แลนด์ แอนด์ เฮาส์ จำกัด ที่อยู่: เลขที่ 11 อาคารคิวิเฮาส์ สาทร ชั้น 14 ถนนสาทรใต้ แขวงทุ่งมหาเมฆ เขตสาทร กรุงเทพมหานคร 10120 โทรศัพท์ : 0-2286-3484 , 0-2679-2155 website : www.lhfund.co.th email : Marketing@lhfund.co.th															

คำอธิบายเพิ่มเติม

ปัจจัยความเสี่ยงของกองทุน

- ความเสี่ยงจากการดำเนินงานของผู้ออกตราสาร (Business Risk) : คือความเสี่ยงที่เกิดจากการดำเนินงานของผู้ออกตราสาร หากผลการดำเนินงานหรือฐานะการเงินของผู้ออกตราสาร รวมทั้งความสามารถในการทำกำไรของผู้ออกตราสารเปลี่ยนแปลงไป ซึ่งอาจกระทบต่อราคาซื้อขายของตราสาร
- ความเสี่ยงจากความสามารถในการชำระหนี้ของผู้ออกตราสาร (Credit Risk) : คือความเสี่ยงจากการที่บริษัทผู้ออกตราสารไม่สามารถชำระคืนเงินต้น และ/หรือดอกเบี้ยได้ตามที่กำหนด หรือไม่ครบตามจำนวนที่ได้สัญญาไว้ โดยพิจารณาจากผลการดำเนินงานที่ผ่านมาและฐานะการเงินของผู้ออกตราสาร credit rating ของหุ้นกู้ระยะยาวมีความหมายโดยย่อ ดังต่อไปนี้

ระดับการลงทุน	TRIS	Fitch	Moody's	S&P	คำอธิบาย
ระดับที่น่าลงทุน	AAA	AAA(thai)	Aaa	AAA	อันดับเครดิตสูงสุด มีความเสี่ยงต่ำที่สุดที่จะไม่สามารถชำระหนี้ได้ตามกำหนด
	AA	AA(thai)	Aa	AA	อันดับเครดิตรองลงมาและถือว่ามีความเสี่ยงต่ำมากที่จะไม่สามารถชำระหนี้ได้ตามกำหนด
	A	A(thai)	A	A	ความเสี่ยงต่ำที่จะไม่สามารถชำระหนี้ได้ตามกำหนด
	BBB	BBB(thai)	Baa	BBB	ความเสี่ยงปานกลางที่จะไม่สามารถชำระหนี้ได้ตามกำหนด
ระดับที่ต่ำกว่าน่าลงทุน	ต่ำกว่า BBB	ต่ำกว่า BBB(thai)	ต่ำกว่า Baa	ต่ำกว่า BBB	ความเสี่ยงสูงที่จะไม่สามารถชำระหนี้ได้ตามกำหนด

- ความเสี่ยงจากความผันผวนของราคาตราสาร (Market Risk) : คือความเสี่ยงที่เกิดจากการเปลี่ยนแปลงราคา หรือผลตอบแทนโดยรวมของตราสาร ซึ่งขึ้นอยู่กับปัจจัยต่าง ๆ เช่น แนวโน้มของอัตราดอกเบี้ย ความผันผวนของค่าเงิน ปัจจัยพื้นฐานทางเศรษฐกิจ ผลประกอบการของบริษัทผู้ออกตราสาร ปริมาณการซื้อขายหุ้นหรือตราสารหนี้ เป็นต้น ซึ่งส่งผลให้ราคาตราสารที่กองทุนได้ลงทุนไว้อาจเพิ่มขึ้นหรือลดลงได้ตลอดเวลา
- ความเสี่ยงจากการขาดสภาพคล่องของตราสาร (Liquidity Risk) : คือความเสี่ยงที่เกิดจากการไม่สามารถขายตราสารได้ในช่วงเวลาที่ต้องการหรืออาจไม่ได้ราคาตามที่คาดหวังเอาไว้

อัตราส่วนหมุนเวียนการลงทุนของกองทุนรวม (PTR)

ข้อมูลอัตราส่วนหมุนเวียนการลงทุนของกองทุนรวม (portfolio turnover ratio : PTR) แสดงถึงปริมาณการซื้อขายหลักทรัพย์ของกองทุน และสะท้อนกลยุทธ์การลงทุนของผู้จัดการกองทุนได้ดียิ่งขึ้น โดยคำนวณจากมูลค่าที่ต่ำกว่าระหว่างผลรวมของมูลค่าการซื้อขายหลักทรัพย์กับผลรวมของมูลค่าการขายหลักทรัพย์ที่กองทุนรวมลงทุนในรอบระยะเวลาผ่านมาย้อนหลัง 1 ปี ทหารด้วยมูลค่าทรัพย์สินสุทธิเฉลี่ยของกองทุนรวมในระยะเวลาเดียวกัน

$$\text{PTR (\%)} = \frac{\text{Min (ซื้อหุ้น, ขายหุ้น)}}{\text{Avg. NAV}}$$

- การลงทุนในหน่วยลงทุนไม่ใช่การฝากเงิน รวมทั้งไม่ได้อยู่ภายใต้ความคุ้มครองของสถาบันคุ้มครองเงินฝาก จึงมีความเสี่ยงจากการลงทุนซึ่งผู้ลงทุนอาจไม่ได้รับเงินลงทุนคืนเต็มจำนวน
- ได้รับอนุมัติจัดตั้ง และอยู่ภายใต้การกำกับดูแลของสำนักงาน ก.ล.ต.
- การพิจารณาร่างหนังสือชี้ชวนในการเสนอขายหน่วยลงทุนของกองทุนรวมนี้มีได้เป็นการแสดงว่าสำนักงาน ก.ล.ต. ได้รับรองถึงความถูกต้องของข้อมูลในหนังสือชี้ชวนของกองทุนรวม หรือ ได้ประกันราคาหรือผลตอบแทนของหน่วยลงทุนที่เสนอขายนั้น ทั้งนี้ บริษัทจัดการกองทุนรวมได้สอบถามข้อมูลในหนังสือชี้ชวนส่วนสรุปข้อมูลสำคัญ ณ วันที่ 31 สิงหาคม 2561 แล้วด้วยความระมัดระวังในฐานะผู้รับผิดชอบในการดำเนินการของกองทุนรวมและขอรับรองว่าข้อมูลดังกล่าวถูกต้องไม่เป็นเท็จ และไม่ทำให้ผู้อื่นสำคัญผิด