

ลดเสี่ยงการลงทุนด้วยกองทุนรวม

ในฉบับที่ผ่านมา เราได้พูดถึงข้อดีของการกระจายความเสี่ยงในการลงทุนไปแล้ว คือสามารถช่วยลดความผันผวนของอัตราผลตอบแทนลงไปได้ ในฉบับนี้เราจะมาแนะนำกองทุนที่มีนโยบายการลงทุนไปในหลายๆ สินทรัพย์ อย่างกองทุน LHIP LHSMART และ LHSELECT กันครับ โดยเริ่มแรกมาดูที่นโยบายการลงทุนก่อนครับ

นโยบายการลงทุนของทั้ง 3 กองทุน มีลักษณะที่เหมือนกันคือ เป็นกองทุนผสมแบบยืดหยุ่นที่มีการกระจายการลงทุนในทุกๆ ประเภทหลักทรัพย์ที่ให้ผลตอบแทนรวมถึงเงินปันผลอย่างสม่ำเสมอ โดยลงทุนในหลักทรัพย์ที่อยู่ในประเทศไทยเท่านั้น ทั้งตราสารหนี้ ตราสารทุน REITs และกองทุนรวมอสังหาริมทรัพย์ครับ สำหรับกองทุน LHIP และ LHSMART การลงทุนในตราสารหนี้ในอันดับเครดิตตั้งแต่ A- ขึ้นไป ในขณะที่ตราสารทุนจะเน้นลงทุนในหุ้นปันผล และหุ้นที่มีความผันผวนต่ำครับ ส่วนกองทุน LHSELECT จะเน้นลงทุนในหุ้นขนาดใหญ่ (SET100)/หุ้นที่มีธรรมาภิบาลครับ ในส่วนของจุดที่แตกต่างก็มีบ้างเล็กน้อย โดยกองทุน LHSMART และ LHSELECT สามารถปรับสัดส่วนการลงทุนในหุ้นได้ตั้งแต่ 0-100% ได้ทุกช่วงเวลา ส่วน LHIP จะลงทุนในหุ้นได้ไม่เกิน 80% ครับ นักลงทุนอาจจะมีความกังวลว่าถ้าเป็นแบบนี้ก็ดูไม่ค่อยแตกต่างเท่าไร คำตอบคือใน 3 กองทุนนี้ เราตั้งใจให้ผลตอบแทนและความเสี่ยงแตกต่างกัน เพื่อให้ให้นักลงทุนได้เลือกลงทุนตามความต้องการและความสามารถในการยอมรับความเสี่ยง โดยการจัดน้ำหนักการลงทุนในแต่ละสินทรัพย์ให้มีความแตกต่างกันดังนี้

สัดส่วนการลงทุนในแต่ละกองทุน (โดยประมาณ)

	LHIP	LHSMART	LHSELECT
ตราสารหนี้ไทย	40%	20%	0 - 20%
หุ้นไทย	20%	40%	80 - 100%
REITs หรือ กองทุนอสังหาริมทรัพย์	40%	40%	0 - 20%

ที่มา : LHFUND ณ วันที่ 30 มีนาคม 2561

ถ้าดูจากตารางสัดส่วนการลงทุน จะเห็นได้ว่ากองทุน LHIP จะมีความเสี่ยงต่ำที่สุด เพราะลงทุนในหุ้นน้อยที่สุดเพียง 20% ซึ่งเหมาะกับนักลงทุนที่ต้องการผลตอบแทนสูงกว่าเงินฝากและเงินเฟ้อ โดยนับตั้งแต่จัดตั้งกองทุนให้ผลตอบแทน 6.74% ต่อปี ในขณะที่ความผันผวนเท่ากับ 4.55% ต่อปี ส่วนกองทุน LHSMART จะมีความเสี่ยงสูงขึ้น เนื่องจากลงทุนในหุ้น 40% เหมาะกับนักลงทุนที่รับความเสี่ยงจากการขาดทุนในระยะสั้นได้ แต่ต้องการผลตอบแทนที่สูงในระยะยาว โดยนับตั้งแต่จัดตั้งกองทุนให้ผลตอบแทน 11.44% ต่อปี ในขณะที่ความผันผวนเท่ากับ 6.09% ต่อปี สำหรับกองทุน LHSELECT จะมีความเสี่ยงสูงสุด เนื่องจากจะเน้นลงทุนในหุ้น โดยจะถือตราสารหนี้มากขึ้นเมื่อตลาดหุ้นมีแนวโน้มปรับตัวลดลง เหมาะกับนักลงทุนที่รับความเสี่ยงจากการขาดทุนได้สูง ในขณะที่ต้องการผลตอบแทนที่สูงกว่าตัวชี้วัดครับ โดยนับตั้งแต่จัดตั้งกองทุนให้ผลตอบแทน 21.26% ในขณะที่ตัวชี้วัดให้ผลตอบแทนเท่ากับ 13.20% และมีค่าความผันผวนเท่ากับ 9.39% ครับ ทั้งนี้เพื่อให้นักลงทุนได้เห็นภาพชัดเจนขึ้นมาดูกันที่ตารางสรุปผลการดำเนินงานของกองทุนด้านล่างครับ

ตารางสรุปรายละเอียดของกองทุน

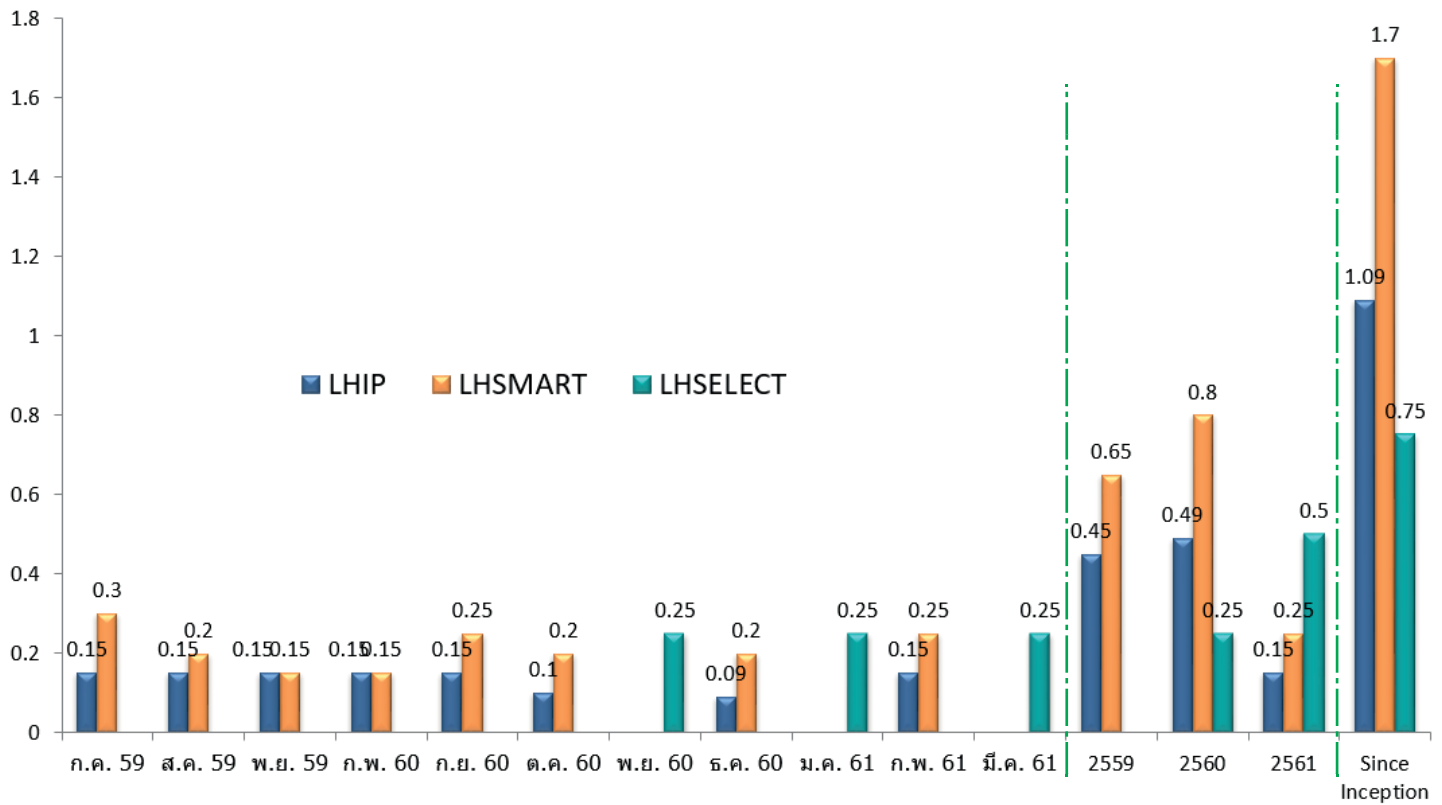
	3 M	6 M	1 Y*	3 Y*	5 Y*	ตั้งแต่จัดตั้ง*
LHIP	1.32%	2.93%	6.86%	-	-	6.74%
เกณฑ์มาตรฐาน	2.31%	5.26%	12.32%	-	-	9.24%
ความผันผวน	1.55%	2.20%	3.11%	-	-	4.55%
LHSMART	1.27%	6.20%	12.73%	-	-	11.44%
เกณฑ์มาตรฐาน	2.31%	5.26%	12.32%	-	-	9.24%
ความผันผวน	2.38%	3.21%	4.32%	-	-	6.09%
LHSELECT	3.38%	13.24%	-	-	-	21.26%
เกณฑ์มาตรฐาน	2.17%	6.02%	-	-	-	13.20%
ความผันผวน	6.56%	8.40%	-	-	-	9.39%

* = เป็นร้อยละต่อปี

ที่มา : LHFUND ณ วันที่ 30 มีนาคม 2561

มาพูดถึงการจ่ายเงินปันผลของกองทุนกันบ้างครับ สำหรับกองทุน LHIP และ LHSMART คือมีผลตอบแทนจากเงินปันผลที่สม่ำเสมอ เนื่องจากมีการลงทุนในสินทรัพย์ที่มีแนวโน้มการจ่ายผลตอบแทนสม่ำเสมอทั้งจากเงินปันผลจาก REITs หรือกองทุนอสังหาริมทรัพย์ และดอกเบี้ยรับจากตราสารหนี้ โดยนับตั้งแต่จัดตั้งกองทุน (ประมาณ 2 ปี) ได้มีการจ่ายปันผลไปแล้วทั้งหมด 8 ครั้ง หรือเฉลี่ย 4 ครั้งต่อปี โดยกองทุน LHIP จ่าย 1.09 บาทต่อหน่วย คิดเป็น อัตราผลตอบแทน 11% (จากราคา IPO 10 บาท) หรือเฉลี่ยประมาณปีละ 5.5% ในขณะที่กองทุน LHSMART จ่าย 1.70 บาทต่อหน่วย คิดเป็นอัตราผลตอบแทน 17% (จากราคา IPO 10 บาท) หรือเฉลี่ยปีละ 8.5% ส่วน LHSELECT โดยนับตั้งแต่จัดตั้งกองทุน ได้มีการจ่ายปันผลไปแล้วทั้งหมด 3 ครั้ง รวม 0.75 บาทต่อหน่วย หรือคิดเป็นอัตราผลตอบแทน 7.50% (จากราคา IPO 10 บาท)

รูปแบบประวัติการจ่ายปันผลของทั้ง 3 กองทุน



ทั้ง 3 กองทุนถือเป็นกองทุนที่น่าสนใจเลยทีเดียว อีกทั้งนักลงทุนไม่ต้องตัดสินใจเองว่าเวลานี้ควรจะลงในสินทรัพย์ไหนดี เพราะมีผู้จัดการกองทุนจะเป็นคนตัดสินใจให้ครับ โดย LHFund ใช้ผู้จัดการกองทุนหลักถึง 3 ท่าน ที่มีความเชี่ยวชาญในแต่ละสินทรัพย์คอยดูแลเงินของนักลงทุนให้ครับ ดังนั้นในแง่ของคำแนะนำในการลงทุน เราแนะนำให้ลงทุนแบบ DCA (Dollar Cost Average) หรือลงทุนด้วยเงินจำนวนเท่าๆ กันในทุกเดือนครับ

ซึ่งเราลองจำลองการลงทุนด้วยวิธี DCA ในกองทุน LHIP และ LHSMART โดยใช้สมมุติฐาน ดังนี้คือ ซื้อกองทุนจำนวน 1,000 บาท ทุกสิ้นเดือน ตั้งแต่จัดตั้งกองทุนจนถึงสิ้นเดือนมีนาคม 2561 จำนวน 24 งวด คิดเป็นเงินลงทุน 24,000 บาท พบว่าเงินลงทุนในกองทุน LHIP จะเพิ่มขึ้นเป็น 25,433 บาท หรือคิดเป็นผลตอบแทน 3% ต่อปี ในขณะที่กองทุน LHSMART จะเพิ่มขึ้นเป็น 26,574 บาท หรือคิดเป็นผลตอบแทน 5.3% ต่อปี ซึ่งสูงกว่าอัตราดอกเบี้ยเงินฝากประจำ 1 ปี และอัตราเงินเฟ้อครับ

คำเตือน

เอกสารนี้จัดทำเพื่อเผยแพร่ทั่วไป โดยการรวบรวมข้อมูลจากแหล่งข้อมูลต่างๆ ที่น่าเชื่อถือ ทั้งนี้บริษัทฯ มิอาจรับรองความถูกต้อง ครบถ้วนหรือความสมบูรณ์ของข้อมูลดังกล่าวได้ และบริษัทฯ อาจเปลี่ยนแปลงข้อมูลได้โดยไม่ต้องแจ้งให้ทราบล่วงหน้า ผู้ใช้ข้อมูลต้องใช้ความระมัดระวังและพิจารณาในการใช้ข้อมูลต่างๆ ด้วยตนเอง ผลการดำเนินงานในอดีต/ผลการเปรียบเทียบผลการดำเนินงานที่เกี่ยวข้องกับผลิตภัณฑ์ในตลาดทุน มิได้เป็นสิ่งยืนยันถึงผลการดำเนินงานในอนาคต ผู้ลงทุนต้องศึกษาและทำความเข้าใจลักษณะสินค้า เงื่อนไขผลตอบแทน ความเสี่ยง และขอคำแนะนำเพิ่มเติมจากผู้แนะนำการลงทุน ก่อนตัดสินใจลงทุน หรือติดต่อขอรับหนังสือชี้ชวนของกองทุนได้ที่ บลจ. แลนด์ แอนด์ เฮาส์ จำกัด โทร 02-286-3484 ต่อ 211-215 หรือ ตัวแทนขาย