

กองทุนเปิด แอล เอช เวียดนาม

LH VIETNAM FUND

(LHVN)

ชนิดเพื่อการออมและจ่ายเงินปันผล

LHVN-DSSF

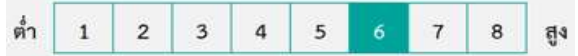
ประเภทกองทุนรวม/กลุ่มกองทุนรวม

- กองทุนตราสารทุนต่างประเทศ/ Fund of Funds /Cross Investing Fund
- กลุ่ม Vietnam Equity

นโยบายและกลยุทธ์การลงทุน

- กองทุนมีนโยบายที่จะลงทุนในหรือมีไว้ซึ่งหน่วยลงทุนของกองทุนรวมต่างประเทศ (“กองทุนปลายทาง”) อาทิ หน่วย CIS และ/หรือ กองทุนรวมอิตาลีตั้งแต่ 2 กองทุนขึ้นไป โดยเฉลี่ยในรอบปีบัญชีไม่น้อยกว่าร้อยละ 80 ของมูลค่าทรัพย์สินสุทธิของกองทุนรวม โดยการลงทุนในกองทุนปลายทางดังกล่าว มีนโยบายลงทุนในตราสารทุนที่จดทะเบียนในตลาดหลักทรัพย์หรือมีธุรกิจหลักในประเทศเวียดนาม และ/หรือตราสารทุนของผู้ประกอบการเวียดนามที่จดทะเบียนในตลาดหลักทรัพย์ประเทศอื่น ที่เชื่อว่ามีศักยภาพในการเติบโต และ/หรือมีแนวโน้มการเจริญเติบโตในอนาคต ซึ่งสัดส่วนการลงทุนในแต่ละกองทุนโดยเฉลี่ยในรอบปีบัญชีไม่เกินร้อยละ 79 ของมูลค่าทรัพย์สินสุทธิของกองทุน
- มุ่งหวังให้ผลประกอบการสูงกว่าดัชนีชี้วัด (Active Management)
- มีการลงทุนในกองทุนรวมอื่นภายใต้บลจ. เดียวกัน (Cross Investing Fund)
- สัดส่วนการป้องกันความเสี่ยงจากอัตราแลกเปลี่ยนอาจมีการเปลี่ยนแปลงได้ ทั้งนี้ ขึ้นอยู่กับดุลยพินิจของผู้จัดการกองทุน ซึ่งจะพิจารณาจากสถานะของตลาดการเงินในขณะนั้น และ/หรือปัจจัยอื่นที่เกี่ยวข้อง อาทิ เช่น ปัจจัยทางเศรษฐกิจการเมือง การเงินและการคลัง เป็นต้น เพื่อคาดการณ์ทิศทางแนวโน้มของค่าเงินและพิจารณาหาการป้องกันความเสี่ยงจากอัตราแลกเปลี่ยนให้เหมาะสมกับสถานะการณในแต่ละขณะต่อไป

ระดับความเสี่ยง



เสี่ยงสูง

ลงทุนในตราสารทุนเป็นหลักโดยเฉลี่ย ในรอบปี ไม่น้อยกว่า 80 % ของ NAV

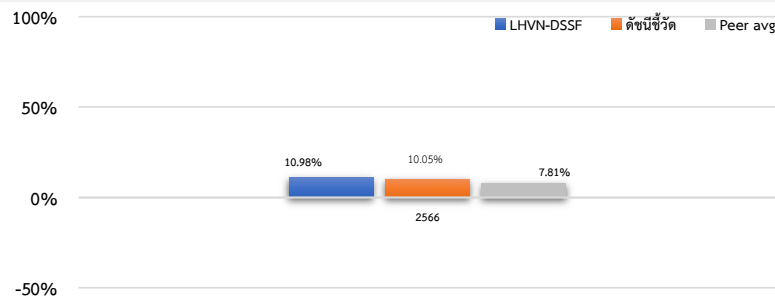
ข้อมูลกองทุนรวม

วันจดทะเบียนกองทุน	29 พฤศจิกายน 2564
วันเริ่มต้น class	9 พฤศจิกายน 2565
นโยบายการจ่ายเงินปันผล	มี
อายุกองทุน	ไม่กำหนด

ผู้จัดการกองทุนรวม

ชื่อ-นามสกุล	วันเริ่มบริหารกองทุน
คุณสมประสงค์ แซ่จิว	29 พฤศจิกายน 2564
คุณปกรณ์ เก้าเอี้ยน	7 มีนาคม 2565

ผลการดำเนินงานและดัชนีชี้วัดย้อนหลัง 5 ปี ปฏิทิน (%ต่อปี)



ผลการดำเนินงานย้อนหลังแบบปีกหมด (%ต่อปี)

	YTD	3 เดือน	6 เดือน	1 ปี ¹
LHVN-DSSF	2.31	0.15	12.05	13.13
ดัชนีชี้วัด	10.52	4.63	17.66	17.90
ค่าเฉลี่ยในกลุ่มเดียวกัน	8.58	4.34	17.81	15.65
ความผันผวนกองทุน	8.34	8.10	10.79	15.70
ความผันผวนดัชนีชี้วัด	10.74	10.08	13.30	19.51
	3 ปี ¹	5 ปี ¹	10 ปี ¹	ตั้งแต่จัดตั้ง ¹
LHVN-DSSF	N/A	N/A	N/A	12.25
ดัชนีชี้วัด	N/A	N/A	N/A	16.36
ค่าเฉลี่ยในกลุ่มเดียวกัน	-2.45	3.38	-	N/A
ความผันผวนกองทุน	N/A	N/A	N/A	17.82
ความผันผวนดัชนีชี้วัด	N/A	N/A	N/A	21.85

ดัชนีชี้วัด :

ดัชนี Vietnam Ho Chi Minh Stock Index สัดส่วนร้อยละ 100 ปรับด้วยอัตราแลกเปลี่ยนเพื่อคำนวณผลตอบแทนเป็นสกุลเงินบาท ณ วันที่คำนวณผลตอบแทน (การเปลี่ยนแปลงตัวชี้วัด (Benchmark) จะเริ่มมีผลตั้งแต่วันที่ 1 กันยายน 2566 เป็นต้นไป)

คำเตือน

- การลงทุนในกองทุนรวมไม่ใช่การฝากเงิน
- ผลการดำเนินงานในอดีตของกองทุนรวม มิได้เป็นสิ่งยืนยันถึงผลการดำเนินงานในอนาคต

การเข้าร่วมการต่อต้านทุจริต : ได้รับการรับรองจาก CAC

การจัดอันดับกองทุน Morningstar

ผู้ลงทุนสามารถศึกษาเครื่องมือบริหารความเสี่ยงด้านสภาพคล่องได้ในหนังสือชี้ชวนฉบับเต็ม

หนังสือชี้ชวนฉบับเต็ม



www.lhfund.co.th

การซื้อขายหน่วยลงทุน		การขายคืนหน่วยลงทุน	
วันทำการซื้อ :	ทุกวันทำการ	วันทำการขายคืน :	ทุกวันทำการ
เวลาทำการ :	8.30 - 14.00 น	เวลาทำการ :	8.30 - 14.00 น
การซื้อครั้งแรกขั้นต่ำ :	ไม่กำหนด	การขายคืนขั้นต่ำ :	ไม่กำหนด
การซื้อครั้งถัดไปขั้นต่ำ :	ไม่กำหนด	ยอดคงเหลือขั้นต่ำ :	ไม่กำหนด
		ระยะเวลาการรับเงินค่าขายคืน* :	T+6

หมายเหตุ : *ภายใน 5 วันทำการ นับตั้งแต่วันที่คิดจากวันคำนวณมูลค่าทรัพย์สินสุทธิโดยมีให้นับรวมวันหยุดทำการในต่างประเทศ ปัจจุบันรับเงินค่าขายคืนภายใน 6 วันทำการถัดจากวันทำการขายคืน (T+6)

ค่าธรรมเนียมที่เรียกเก็บจากกองทุนรวม (% ต่อปีของ NAV)		
ค่าธรรมเนียม	สูงสุดไม่เกิน	เก็บจริง
การจัดการ	2.50	1.07000
รวมค่าใช้จ่าย	5.00	1.60583

หมายเหตุ :

1) ค่าธรรมเนียมดังกล่าวข้างต้นเป็นอัตราที่รวมภาษีมูลค่าเพิ่ม หรือภาษีธุรกิจเฉพาะ หรือภาษีอื่นใด ในทำนองเดียวกันนี้

2) ค่าธรรมเนียมค่าใช้จ่ายที่เรียกเก็บจากกองทุนรวมเมื่อรวมกันทั้งหมดแล้ว ต้องไม่เกินอัตราร้อยละ 5.00 ต่อปีของมูลค่าทรัพย์สินสุทธิของกองทุนรวม

3) สามารถค่าธรรมเนียมที่เรียกเก็บจากกองทุนรวมย้อนหลัง 3 ปี เพิ่มเติมได้ทีละรายละเอียดหนึ่งสี่ข้อชี้แจงข้อมูลกองทุนรวม

* สามารถดูข้อมูลเพิ่มเติมได้ที่ www.lhfund.co.th

ทั้งนี้ หากกองทุนรวมในหน่วยลงทุนของกองทุนรวมภายใต้การจัดการเดียวกัน (กองทุนปลายทาง) บริษัทจัดการจะไม่เรียกเก็บค่าธรรมเนียมการจัดการ ค่าธรรมเนียมการขาย และ/หรือค่าธรรมเนียมการรับซื้อคืนหน่วยลงทุนซ้ำซ้อนกับกองทุนปลายทาง เช่น หากกองทุนต้นทางมีมูลค่าทรัพย์สินสุทธิ 1,000 ล้านบาท และจัดสรรการลงทุนไปยังกองทุนปลายทางจำนวน 100 ล้านบาท บริษัทจัดการจะเรียกเก็บค่าธรรมเนียมการจัดการ ค่าธรรมเนียมการขาย และ/หรือค่าธรรมเนียมการรับซื้อคืนหน่วยลงทุนจากเงินลงทุน 1,000 ล้านบาท ในอัตราที่กองทุนต้นทางกำหนดเท่านั้น โดยกองทุนปลายทางจะไม่มีการเรียกเก็บค่าธรรมเนียมดังกล่าวเพิ่มเติมอีก เป็นต้น

ค่าธรรมเนียมที่เรียกเก็บจากผู้ถือหน่วย (% ของมูลค่าซื้อขาย)		
ค่าธรรมเนียม	สูงสุดไม่เกิน	เก็บจริง
การขาย	2.50	ยกเว้น
การรับซื้อคืน	2.50	ยกเว้น
การสับเปลี่ยนหน่วยลงทุนเข้า	2.50	ยกเว้น
การสับเปลี่ยนหน่วยลงทุนออก	2.50	ยกเว้น
การโอนหน่วย	ตามที่นายทะเบียนเรียกเก็บ	200 บาท/รายการ

หมายเหตุ :

1) ค่าธรรมเนียมดังกล่าวข้างต้น อาจเรียกเก็บจากผู้ลงทุนแต่ละกลุ่มหรือแต่ละรายไม่เท่ากัน ขึ้นอยู่กับดุลยพินิจของบริษัทจัดการ

2) กรณีสับเปลี่ยนหน่วยลงทุน บริษัทจัดการอาจยกเว้นไม่เรียกเก็บค่าธรรมเนียมการสับเปลี่ยนหน่วยลงทุน สำหรับการสับเปลี่ยนหน่วยลงทุนระหว่างกองทุนรวมภายใต้การจัดการของบริษัทจัดการ แต่จะมีการเรียกเก็บค่าธรรมเนียมการขายและรับซื้อคืนหน่วยลงทุนตามอัตราที่บริษัทจัดการกำหนด

3) ค่าธรรมเนียมดังกล่าวข้างต้นรวมภาษีมูลค่าเพิ่ม ภาษีธุรกิจเฉพาะหรือภาษีอื่นใดแล้ว

ข้อมูลเชิงสถิติ

Maximum Drawdown	-15.09%
Recovering Period	4 เดือน
FX Hedging	36.23%
อัตราส่วนหมุนเวียนการลงทุน	0.7120
Sharpe Ratio	0.59
Alpha	-4.11%
Beta	N/A
Tracking Error	N/A
อายุเฉลี่ยของตราสารหนี้	N/A
Yield to Maturity	N/A

การจัดสรรการลงทุนในต่างประเทศ

VIETNAM	100.00%
---------	---------

หมายเหตุ :

การจัดสรรการลงทุนในกลุ่มอุตสาหกรรม / ผู้ออกตราสาร 5 อันดับแรก

หมายเหตุ :

สัดส่วนประเภททรัพย์สินที่ลงทุน		ทรัพย์สินที่ลงทุน 5 อันดับแรก		การจัดสรรการลงทุนตามอันดับความน่าเชื่อถือ (%)		
				ในประเทศ	national	international
หน่วยลงทุน	95.91%	หน่วยลงทุน Lumen Vietnam Fund USD I	68.68%			
เงินฝากธนาคาร	5.83%	หน่วยลงทุน Vietnam Equity (UCITS) Fund A SHARE (USD)	27.24%	GOV Bond/ AAA		
อื่นๆ	-1.75	บัญชีเงินฝากออมทรัพย์ ธนาคารไทยพาณิชย์ จำกัด (มหาชน)	5.83%	AA		
		อื่นๆ	-1.75%	A		
				BBB		
				ต่ำกว่า BBB		
				Unrated		

การลงทุนในกองทุนอื่นเกินกว่า 20% (กองในประเทศ และหรือกองต่างประเทศ)

ชื่อกองทุน :	หน่วยลงทุน Vietnam Equity (UCITS) Fund A SHARE (USD)	web link :	https://www.dragoncapital.com/vef/?fwp_vef_categories=factsheet
ชื่อกองทุน :	หน่วยลงทุน Lumen Vietnam Fund USD I	web link :	https://www.ifm.li/FundStammdaten.aspx?id=1119118&nid=8565&groupnr=8565&lang=en
ชื่อกองทุน :	หน่วยลงทุน Vietnam Equity (UCITS) Fund A SHARE (USD)	ISIN code :	IE00BD5HPH84
		Bloomberg code :	VIETNAM ID
ชื่อกองทุน :	หน่วยลงทุน Lumen Vietnam Fund USD I	ISIN code :	LI0408681091
		Bloomberg code :	LUMENUS LE

คำอธิบาย

Maximum Drawdown เปรียบเทียบผลขาดทุนสูงสุดของกองทุนรวมในระยะเวลา 5 ปีย้อนหลัง (หรือตั้งแต่จัดตั้งกองทุนกรณีที่ยังไม่ครบ 5 ปี) โดยวัดจากระดับ NAV ต่อหน่วยที่จุดสูงสุดไปจนถึงจุดต่ำสุดในช่วงที่ NAV ต่อหน่วยปรับตัวลดลง ค่า Maximum Drawdown เป็นข้อมูลที่ช่วยให้ทราบถึงความเสี่ยงที่อาจจะขาดทุนจากการลงทุนในกองทุนรวม

Recovering Period ระยะเวลาการฟื้นตัว เพื่อเป็นข้อมูลให้ผู้ลงทุนทราบถึงระยะเวลาตั้งแต่การขาดทุนสูงสุดจนถึงระยะเวลาที่ฟื้นกลับมาที่เงินต้นใช้ระยะเวลาเวลานานเท่าใด

FX Hedging เปรียบเทียบของการลงทุนในสกุลเงินต่างประเทศที่มีการป้องกันความเสี่ยงจากอัตราแลกเปลี่ยน

อัตราส่วนหมุนเวียนการลงทุน ความถี่ของการซื้อขายหลักทรัพย์ในพอร์ตกองทุนในช่วงเวลาใดช่วงเวลาหนึ่ง โดยคำนวณจากมูลค่าที่ต่ำกว่าระหว่างผลรวมของมูลค่าการซื้อขายหลักทรัพย์กับผลรวมของมูลค่าการขายหลักทรัพย์ของกองทุนรวมในรอบระยะเวลา 1 ปีหารด้วยมูลค่า NAV ของกองทุนรวมเฉลี่ยในรอบระยะเวลาเดียวกัน กองทุนรวมที่มีค่า portfolio turnover สูงบ่งชี้ถึงการซื้อขายหลักทรัพย์บ่อยครั้งของผู้จัดการกองทุนและทำให้มีต้นทุนการซื้อขายหลักทรัพย์ที่สูง จึงต้องพิจารณาเปรียบเทียบกับผลการดำเนินงานของกองทุนรวมเพื่อประเมินความคุ้มค่าของการซื้อขายหลักทรัพย์ดังกล่าว

Sharpe Ratio อัตราส่วนระหว่างผลตอบแทนส่วนเพิ่มของกองทุนรวมเปรียบเทียบกับความเสี่ยงจากการลงทุน โดยคำนวณจากผลต่างระหว่างอัตราผลตอบแทนของกองทุนรวมกับอัตราผลตอบแทนที่ปราศจากความเสี่ยง (risk-free rate) เปรียบเทียบกับค่าเบี่ยงเบนมาตรฐาน (standard deviation) ของกองทุนรวม ค่า Sharpe Ratio สะท้อนถึงอัตราผลตอบแทนที่กองทุนรวมควรได้รับเพิ่มขึ้นเพื่อชดเชยกับความเสี่ยงที่กองทุนรวมรับมา โดยกองทุนรวมที่มีค่า Sharpe Ratio สูงกว่าจะเป็นกองทุนที่มีประสิทธิภาพในการบริหารจัดการการลงทุนที่ดีกว่าเนื่องจากได้รับผลตอบแทนส่วนเพิ่มที่สูงกว่าภายใต้ระดับความเสี่ยงเดียวกัน

Alpha ผลตอบแทนส่วนเกินของกองทุนรวมเมื่อเปรียบเทียบกับดัชนีชี้วัด (benchmark) โดยค่า Alpha ที่สูง หมายถึง กองทุนสามารถสร้างผลตอบแทนได้สูงกว่าดัชนีชี้วัด ซึ่งเป็นผลจากประสิทธิภาพของผู้จัดการกองทุนในการคัดเลือกหรือหาจังหวะเข้าลงทุนในหลักทรัพย์ได้อย่างเหมาะสม

Beta ระดับและทิศทางของการเปลี่ยนแปลงของอัตราผลตอบแทนของหลักทรัพย์ในพอร์ตการลงทุน โดยเปรียบเทียบกับอัตราการเปลี่ยนแปลงของตลาด Beta น้อยกว่า 1 แสดงว่าหลักทรัพย์ในพอร์ตการลงทุนมีการเปลี่ยนแปลงของอัตราผลตอบแทนน้อยกว่าการเปลี่ยนแปลงของอัตราผลตอบแทนของกลุ่มหลักทรัพย์ของตลาด Beta มากกว่า 1 แสดงว่า หลักทรัพย์ในพอร์ตการลงทุนมีการเปลี่ยนแปลงของอัตราผลตอบแทนมากกว่าการเปลี่ยนแปลงของอัตราผลตอบแทนของกลุ่มหลักทรัพย์ของตลาด

Tracking Error อัตราผลตอบแทนของกองทุนมีประสิทธิภาพในการเลียนแบบดัชนีชี้วัด โดยหาก tracking error ต่ำ หมายถึงกองทุนรวมมีประสิทธิภาพในการสร้างผลตอบแทนให้ใกล้เคียงกับดัชนีชี้วัด กองทุนรวมที่มีค่า tracking error สูง จะมีอัตราผลตอบแทนโดยเฉลี่ยห่างจากดัชนีชี้วัดมากขึ้น

Yield to Maturity อัตราผลตอบแทนจากการลงทุนในตราสารหนี้โดยถือจนครบกำหนดอายุ ซึ่งคำนวณจากดอกเบี้ยที่จะได้รับในอนาคตตลอดอายุตราสารและเงินต้นที่จะได้รับคืนนำมาคิดลดเป็นมูลค่าปัจจุบัน โดยใช้วัดอัตราผลตอบแทนของกองทุนรวมตราสารหนี้ คำนวณจากค่าเฉลี่ยถ่วงน้ำหนักของ Yield to Maturity ของตราสารหนี้แต่ละตัวที่กองทุนมีการลงทุน และเนื่องจาก Yield to Maturity มีหน่วยมาตรฐานเป็นเปอร์เซ็นต์ต่อปี จึงสามารถนำไปใช้เปรียบเทียบอัตราผลตอบแทนระหว่างกองทุนรวมตราสารหนี้ที่มีนโยบายถือครองตราสารหนี้จนครบกำหนดอายุและมีลักษณะการลงทุนที่ใกล้เคียงกันได้

บริษัทหลักทรัพย์จัดการกองทุน แลนด์ แอนด์ เฮ้าส์ จำกัด
โทรศัพท์ 02-286-3484 www.lhfund.co.th
เลขที่ 11 อาคารคิวเฮ้าส์ สาทร ชั้น 10, 14 ถนนสาทรใต้
แขวงทุ่งมหาเมฆ เขตสาทร กรุงเทพมหานคร 10120