

## กองทุนเปิด แอล เอช ยูเอส อีควิตี้ LH US EQUITY FUND (LHUS)

ชนิดเพื่อการออมและจ่ายเงินปันผล  
LHUS-DSSF

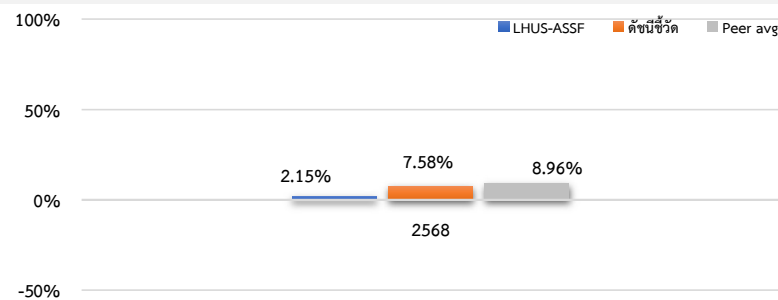
### ประเภทกองทุนรวม/กลุ่มกองทุนรวม

- กองทุนรวมตราสารทุน/Fund of Funds/Cross Investing Fund
- กองทุนรวมที่เน้นลงทุนแบบมีความเสี่ยงต่างประเทศ
- กลุ่ม US Equity

### นโยบายและกลยุทธ์การลงทุน

- กองทุนมีนโยบายที่จะลงทุนในหรือมีไว้ซึ่งหน่วยลงทุนของกองทุนรวมต่างประเทศ อาทิ หน่วย CIS และ/หรือ กองทุนรวมอิตาลีต่างประเทศที่มีนโยบายการลงทุนในตราสารทุน (กองทุนปลายทาง) โดยมี net exposure ในตราสารทุนโดยเฉลี่ยในรอบปีบัญชีไม่น้อยกว่า ร้อยละ 80 ของมูลค่าทรัพย์สินสุทธิของกองทุนรวม โดยจะลงทุนในกองทุนตั้งแต่ 2 กองทุน ขึ้นไป โดยเฉลี่ยในรอบปีบัญชีไม่น้อยกว่าร้อยละ 80 ของมูลค่าทรัพย์สินสุทธิของกองทุนรวม ซึ่งกองทุนปลายทางดังกล่าวมีนโยบายเน้นลงทุนในตราสารทุนของบริษัทที่มีมูลค่าปานกลาง และ/หรือ มีธุรกิจหลักอยู่ในประเทศสหรัฐอเมริกา และ/หรือ ที่จดทะเบียนซื้อขายอยู่ในตลาดหลักทรัพย์ของประเทศสหรัฐอเมริกาที่อยู่ภายใต้การกำกับดูแลของทางการ (Regulated Markets) ทั้งนี้ กองทุนจะลงทุนในกองทุนปลายทาง กองทุนใดกองทุนหนึ่งโดยเฉลี่ยในรอบปีบัญชีไม่เกินร้อยละ 79 ของมูลค่าทรัพย์สินสุทธิของกองทุน ทั้งนี้ กองทุนจะลงทุนในต่างประเทศซึ่งจะส่งผลให้มี net exposure ที่เกี่ยวข้องกับความเสี่ยงต่างประเทศโดยเฉลี่ยในรอบปีบัญชีไม่น้อยกว่าร้อยละ 80 ของมูลค่าทรัพย์สินสุทธิของกองทุนหรือตามอัตราส่วนที่สำนักงานคณะกรรมการ ก.ล.ต. ประกาศกำหนด
- มุ่งหวังให้ผลประกอบการสูงกว่าดัชนีชี้วัด (Active management)
- สัดส่วนการป้องกันความเสี่ยงจากอัตราแลกเปลี่ยนอาจมีการเปลี่ยนแปลงได้ ทั้งนี้ ขึ้นอยู่กับดุลยพินิจของผู้จัดการกองทุน ซึ่งจะพิจารณาจากสถานะของตลาดการเงินในขณะนั้น และ/หรือปัจจัยอื่นที่เกี่ยวข้อง อาทิเช่น ปัจจัยทางเศรษฐกิจการเมือง การเงินและการคลัง เป็นต้น เพื่อคาดการณ์ทิศทางแนวโน้มของค่าเงินและพิจารณาหาการป้องกันความเสี่ยงจากอัตราแลกเปลี่ยนที่เหมาะสมกับสภาวะการณีนี้นี้ในแต่ละขณะต่อไป

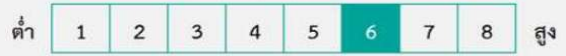
### ผลการดำเนินงานและดัชนีชี้วัดย้อนหลัง 5 ปี ปฏิทิน (%ต่อปี)



### ผลการดำเนินงานย้อนหลังแบบปีกumul (%ต่อปี)

	YTD	3 เดือน	6 เดือน	1 ปี <sup>1</sup>
LHUS-DSSF	-5.37	5.46	-5.53	-1.94
ดัชนีชี้วัด	12.82	14.80	12.94	22.57
ค่าเฉลี่ยในกลุ่มเดียวกัน	9.42	12.07	9.05	22.12
ความผันผวนกองทุน	11.44	9.13	11.80	16.39
ความผันผวนดัชนีชี้วัด	8.83	7.30	9.19	14.39
	3 ปี <sup>1</sup>	5 ปี <sup>1</sup>	10 ปี <sup>1</sup>	ตั้งแต่จัดตั้ง <sup>1</sup>
LHUS-DSSF	N/A	N/A	N/A	5.48
ดัชนีชี้วัด	N/A	N/A	N/A	17.83
ค่าเฉลี่ยในกลุ่มเดียวกัน	16.78	4.64	9.77	N/A
ความผันผวนกองทุน	N/A	N/A	N/A	20.02
ความผันผวนดัชนีชี้วัด	N/A	N/A	N/A	20.19

### ระดับความเสี่ยง



ลงทุนในตราสารทุนโดยมี net exposure โดยเฉลี่ยในรอบปีบัญชี  
ไม่น้อยกว่า 80 % ของ NAV

### ข้อมูลกองทุนรวม

วันจดทะเบียนกองทุน	28 กุมภาพันธ์ 2567
วันเริ่มต้น class	28 กุมภาพันธ์ 2567
นโยบายการจ่ายเงินปันผล	มี
อายุกองทุน	ไม่กำหนด
การป้องกันความเสี่ยง FX	ตามดุลพินิจของผู้จัดการกองทุน (dynamic hedging)
การเรียกเก็บค่าธรรมเนียมตามผลการดำเนินงาน	ไม่มี

### ผู้จัดการกองทุนรวม

ชื่อ-นามสกุล	วันเริ่มบริหารกองทุน
คุณวิริยา โภโคศวรรย์	28 กุมภาพันธ์ 2567
คุณพรเพ็ญ ชุติประเสริฐ	28 กุมภาพันธ์ 2567

### ดัชนีชี้วัด :

ผลตอบแทนของดัชนี Morningstar US Large Cap Target Market Exposure NR USD สัดส่วนร้อยละ 100 ปรับด้วยต้นทุนการป้องกันความเสี่ยงอัตราแลกเปลี่ยน ร้อยละ 80 และ ปรับด้วยอัตราแลกเปลี่ยนเพื่อคำนวณผลตอบแทนเป็นสกุลเงินบาท ร้อยละ 20 ณ วันที่คำนวณผลตอบแทน การเปลี่ยนแปลงดัชนีชี้วัดดังกล่าว จะเริ่มมีผลตั้งแต่วันที่ 1 ธันวาคม 2568 เป็นต้นไป

### คำเตือน

- การลงทุนในกองทุนรวมไม่ใช่การฝากเงิน
- ผลการดำเนินงานในอดีตของกองทุนรวม มิได้เป็นสิ่งยืนยันถึงผลการดำเนินงานในอนาคต
- กองทุนที่ไม่เหมาะสมกับผู้ลงทุนที่ต้องการผลตอบแทนอย่างสม่ำเสมอ หรือต้องการรักษาเงินต้น ผู้ลงทุนโปรดศึกษาและลงทุนให้เหมาะสมกับระดับความเสี่ยงที่ยอมรับได้

การเข้าร่วมการต่อต้านทุจริต : ได้รับการรับรองจาก CAC

การจัดอันดับกองทุน Morningstar

ผู้ลงทุนสามารถศึกษาเครื่องมือ  
บริหารความเสี่ยงด้านสภาพคล่องได้  
ในหนังสือชี้ชวนฉบับเต็ม

หนังสือชี้ชวนฉบับเต็ม



www.lhfund.co.th

การซื้อขายหน่วยลงทุน		การขายคืนหน่วยลงทุน	
วันทำการซื้อ :	ทุกวันทำการ **	วันทำการขายคืน :	ทุกวันทำการ
เวลาทำการ :	8.30 - 14.00 น	เวลาทำการ :	8.30 - 14.00 น
การซื้อครั้งแรกขั้นต่ำ :	1,000 บาท	การขายคืนขั้นต่ำ :	ไม่กำหนด
การซื้อครั้งถัดไปขั้นต่ำ :	100 บาท	ยอดคงเหลือขั้นต่ำ :	100 บาท
		ระยะเวลาการรับเงินค่าขายคืน* :	T+4

\*\*ตั้งแต่วันที่ 2 มกราคม 2568 เป็นต้นไป บริษัทจัดการจะปิดรับคำสั่งซื้อ (Subscription) และคำสั่งสับเปลี่ยนเข้ากองทุน (Switching - In) จากกองทุนอื่นที่มีใช้ SSF มายังกองทุน SSF และหน่วยลงทุนชนิดเพื่อการออมภายใต้การจัดการ

หมายเหตุ : \*ภายใน 5 วันทำการ นับตั้งแต่วันที่คำนวณจำนวนมูลค่าทรัพย์สินสุทธิโดยมีให้นับรวมวันหยุดทำการในต่างประเทศ ปัจจุบันรับเงินค่าขายคืนภายใน 4 วันทำการถัดจากรับรายการขายคืน (T+4)

ค่าธรรมเนียมที่เรียกเก็บจากกองทุนรวม (% ต่อปีของ NAV) ค่าธรรมเนียมต่อไปนี้จะส่งผลกระทบต่อผู้ลงทุน เนื่องจากจะทำให้ผลตอบแทนจากการลงทุนลดลง ดังนั้น ผู้ลงทุนควรตรวจสอบทุกครั้งที่ก่อนตัดสินใจลงทุน

ค่าธรรมเนียม	สูงสุดไม่เกิน	เก็บจริง
การจัดการ **	2.50	1.3375
ค่าตอบแทนแก่ตัวแทนขายหน่วยของกองทุนรวม (trailer fee) : มี		
รวมค่าใช้จ่าย	5.00	1.8963

\*\*ทั้งนี้ การเปลี่ยนแปลงอัตราค่าธรรมเนียมการจัดการ ให้มีผลตั้งแต่วันที่ 5 สิงหาคม 2568 เป็นต้นไป

หมายเหตุ :

- 1) ค่าธรรมเนียมดังกล่าวข้างต้นเป็นอัตราที่รวมภาษีมูลค่าเพิ่ม หรือภาษีธุรกิจเฉพาะ หรือภาษีอื่นใด ในทำนองเดียวกันนี้
  - 2) ค่าธรรมเนียมค่าใช้จ่ายที่เรียกเก็บจากกองทุนรวมเมื่อรวมกันทั้งหมดแล้ว ต้องไม่เกินอัตราร้อยละ 5.00 ต่อปีของมูลค่าทรัพย์สินสุทธิของกองทุนรวม
  - 3) สามารถดูค่าธรรมเนียมที่เรียกเก็บจริงจากกองทุนรวมย้อนหลัง 3 ปี เพิ่มเติมได้ที่รายละเอียดหนังสือชี้ชวนส่วนข้อมูลกองทุนรวม
- \* สามารถดูข้อมูลเพิ่มเติมได้ที่ [www.lhfund.co.th](http://www.lhfund.co.th)

ค่าธรรมเนียมที่เรียกเก็บจากผู้ถือหน่วย (% ของมูลค่าซื้อขาย) ผู้ลงทุนจะถูกเรียกเก็บค่าธรรมเนียมต่อไปนี้อย่างตรงไปตรงมา โดยตรงทุกครั้ง เมื่อทำการซื้อขายหรือสับเปลี่ยนหน่วยลงทุน

ค่าธรรมเนียม	สูงสุดไม่เกิน	เก็บจริง
การขาย	2.50	ยกเว้น
การรับซื้อคืน	2.50	ยกเว้น
การสับเปลี่ยนหน่วยลงทุนเข้า	2.50	ยกเว้น
การสับเปลี่ยนหน่วยลงทุนออก	2.50	ยกเว้น
การโอนหน่วย	ตามที่นายทะเบียนเรียกเก็บ	200 บาท/รายการ

หมายเหตุ :

- 1) ค่าธรรมเนียมดังกล่าวข้างต้น อาจเรียกเก็บจากผู้ลงทุนแต่ละกลุ่มไม่เท่ากัน ขึ้นอยู่กับดุลยพินิจของบริษัทจัดการ
- 2) กรณีสับเปลี่ยนหน่วยลงทุน บริษัทจัดการอาจยกเว้นไม่เรียกเก็บค่าธรรมเนียมการสับเปลี่ยนหน่วยลงทุน สำหรับการสับเปลี่ยนหน่วยลงทุนระหว่างกองทุนรวมภายใต้การจัดการของบริษัทจัดการ แต่จะมีการเรียกเก็บค่าธรรมเนียมการขายและรับซื้อคืนหน่วยลงทุนตามอัตราที่บริษัทจัดการกำหนด
- 3) ค่าธรรมเนียมดังกล่าวข้างต้นรวมภาษีมูลค่าเพิ่ม ภาษีธุรกิจเฉพาะหรือภาษีอื่นใดแล้ว

#### ข้อมูลเชิงสถิติ

Maximum Drawdown	-26.91%
Recovering Period	N/A
FX Hedging	86.26%
อัตราส่วนหมุนเวียนการลงทุน	4.5104
Sharpe Ratio	0.18
Alpha	-12.35%
Beta	0.69
Tracking Error	N/A
อายุเฉลี่ยของตราสารหนี้	N/A
Yield to Maturity	N/A

#### การจัดสรรการลงทุนในต่างประเทศ

หมายเหตุ :

#### การจัดสรรการลงทุนในกลุ่มอุตสาหกรรม / ผู้ออกตราสาร 5 อันดับแรก

หมายเหตุ :

สัดส่วนประเภททรัพย์สินที่ลงทุน	ทรัพย์สินที่ลงทุน 5 อันดับแรก	การจัดสรรการลงทุนตามอันดับความน่าเชื่อถือ (%)		
		ในประเทศ	national	international
หน่วยลงทุน	100.70%	หน่วยลงทุน State Street SPDR	50.23%	
เงินฝากธนาคาร	4.75%	S&P Telecom ETF		GOV Bond/AAA
		หน่วยลงทุน Invesco S&P 500 Momentum ETF	30.96%	AA
อื่นๆ	-5.45%	หน่วยลงทุน Baillie Gifford	19.51%	A
		Worldwide US Equity Growth Fund Class B USD Acc		BBB
		บัญชีเงินฝากออมทรัพย์ ธนาคารกรุงไทย จำกัด (มหาชน)	4.75%	ต่ำกว่า BBB
				Unrated

## การลงทุนในกองทุนอื่นเกินกว่า 20% (กองในประเทศ และหรือกองต่างประเทศ)

ชื่อกองทุน :	หน่วยลงทุน State Street SPDR S&P Telecom ETF	web link :	<a href="https://www.bailliegifford.com/en/ireland/professional-investor/funds/worldwide-us-equity-growth-fund/">https://www.bailliegifford.com/en/ireland/professional-investor/funds/worldwide-us-equity-growth-fund/</a>
		ISIN code :	IE00B8HW2209
		Bloomberg code :	BGWVBAU ID
ชื่อกองทุน :	หน่วยลงทุน Invesco S&P 500 Momentum ETF	web link :	<a href="https://www.ssga.com/library-content/products/factsheets/etfs/us/factsheet-us-en-xle.pdf">https://www.ssga.com/library-content/products/factsheets/etfs/us/factsheet-us-en-xle.pdf</a>
		CUSIP :	81369Y506
		Fund Ticker :	XLE

## คำอธิบาย

**Maximum Drawdown** เปรอ์เซ็นต์ผลขาดทุนสูงสุดของกองทุนรวมในระยะเวลา 5 ปีย้อนหลัง (หรือตั้งแต่จัดตั้งกองทุนกรณีที่ยังไม่ครบ 5 ปี) โดยวัดจากระดับ NAV ต่อหน่วยที่จุดสูงสุดไปจนถึงจุดต่ำสุดในช่วงที่ NAV ต่อหน่วยปรับตัวลดลง ค่า Maximum Drawdown เป็นข้อมูลที่ช่วยให้ทราบถึงความเสี่ยงที่อาจจะขาดทุนจากการลงทุนในกองทุนรวม

**Recovering Period** ระยะเวลาการฟื้นตัว เพื่อเป็นข้อมูลให้ผู้ลงทุนทราบถึงระยะเวลาดังแต่การขาดทุนสูงสุดจนถึงระยะเวลาที่ฟื้นกลับมาที่เงินลงทุนเริ่มต้นใช้ระยะเวลาเท่าใด

**FX Hedging** เปรอ์เซ็นต์ของการลงทุนในสกุลเงินต่างประเทศที่มีการป้องกันความเสี่ยงจากอัตราแลกเปลี่ยน

**อัตราส่วนหมุนเวียนการลงทุน** ความถี่ของการซื้อขายหลักทรัพย์ในพอร์ตการลงทุนในช่วงเวลาใดช่วงเวลานึง โดยคำนวณจากมูลค่าที่ต่ำกว่าระหว่างผลรวมของมูลค่าการซื้อขายหลักทรัพย์กับผลรวมของมูลค่าการขายหลักทรัพย์ของกองทุนรวมในรอบระยะเวลา 1 ปีหารด้วยมูลค่า NAV ของกองทุนรวมเฉลี่ยในรอบระยะเวลาเดียวกัน กองทุนรวมที่มีค่า portfolio turnover สูงบ่งชี้ถึงการซื้อขายหลักทรัพย์บ่อยครั้งของผู้จัดการกองทุนและทำให้มีต้นทุนการซื้อขายหลักทรัพย์ที่สูง จึงต้องพิจารณาเปรียบเทียบกับผลการดำเนินงานของกองทุนรวมเพื่อประเมินความคุ้มค่าของการซื้อขายหลักทรัพย์ดังกล่าว

**Sharpe Ratio** อัตราส่วนระหว่างผลตอบแทนส่วนเพิ่มของกองทุนรวมเปรียบเทียบกับความเสี่ยงจากการลงทุน โดยคำนวณจากผลต่างระหว่างอัตราผลตอบแทนของกองทุนรวมกับอัตราผลตอบแทนที่ปราศจากความเสี่ยง (risk-free rate) เปรียบเทียบกับค่าเบี่ยงเบนมาตรฐาน (standard deviation) ของกองทุนรวม ค่า Sharpe Ratio สะท้อนถึงอัตราผลตอบแทนที่กองทุนรวมควรได้รับเพิ่มขึ้นเพื่อชดเชยกับความเสี่ยงที่กองทุนรวมรับมา โดยกองทุนรวมที่มีค่า Sharpe Ratio สูงกว่าจะเป็นกองทุนที่มีประสิทธิภาพในการบริหารจัดการการลงทุนที่ดีกว่าเนื่องจากได้รับผลตอบแทนส่วนเพิ่มที่สูงกว่าภายใต้ระดับความเสี่ยงเดียวกัน

**Alpha** ผลตอบแทนส่วนเกินของกองทุนรวมเมื่อเปรียบเทียบกับดัชนีชี้วัด (benchmark) โดยค่า Alpha ที่สูง หมายถึง กองทุนสามารถสร้างผลตอบแทนได้สูงกว่าดัชนีชี้วัด ซึ่งเป็นผลจากประสิทธิภาพของผู้จัดการกองทุนในการคัดเลือกหรือหาจังหวะเข้าลงทุนในหลักทรัพย์ได้อย่างเหมาะสม

**Beta** ระดับและทิศทางการเปลี่ยนแปลงของอัตราผลตอบแทนของหลักทรัพย์ในพอร์ตการลงทุน โดยเปรียบเทียบกับอัตราการเปลี่ยนแปลงของตลาด Beta น้อยกว่า 1 แสดงว่าหลักทรัพย์ในพอร์ตการลงทุนมีการเปลี่ยนแปลงของอัตราผลตอบแทนน้อยกว่าการเปลี่ยนแปลงของอัตราผลตอบแทนของกลุ่มหลักทรัพย์ของตลาด Beta มากกว่า 1 แสดงว่า หลักทรัพย์ในพอร์ตการลงทุนมีการเปลี่ยนแปลงของอัตราผลตอบแทนมากกว่าการเปลี่ยนแปลงของอัตราผลตอบแทนของกลุ่มหลักทรัพย์ของตลาด

**Tracking Error** อัตราผลตอบแทนของกองทุนมีประสิทธิภาพในการเลียนแบบดัชนีชี้วัด โดยหาก tracking error ต่ำ หมายถึงกองทุนรวมมีประสิทธิภาพในการสร้างผลตอบแทนให้ใกล้เคียงกับดัชนีชี้วัด กองทุนรวมที่มีค่า tracking error สูง จะมีอัตราผลตอบแทนโดยเฉลี่ยห่างจากดัชนีชี้วัดมากขึ้น

**Yield to Maturity** อัตราผลตอบแทนจากการลงทุนในตราสารหนี้โดยถือจนครบกำหนดอายุ ซึ่งคำนวณจากดอกเบี้ยที่จะได้รับในอนาคตตลอดอายุตราสารและเงินต้นที่จะได้รับคืนนำมาคิดลดเป็นมูลค่าปัจจุบัน โดยใช้วัดอัตราผลตอบแทนของกองทุนรวมตราสารหนี้ คำนวณจากค่าเฉลี่ยถ่วงน้ำหนักของ Yield to Maturity ของตราสารหนี้แต่ละตัวที่กองทุนมีการลงทุน และเนื่องจาก Yield to Maturity มีหน่วยมาตรฐานเป็นเปอร์เซ็นต์ต่อปี จึงสามารถนำไปใช้เปรียบเทียบอัตราผลตอบแทนระหว่างกองทุนรวมตราสารหนี้ที่มีนโยบายถือครองตราสารหนี้จนครบกำหนดอายุและมีลักษณะการลงทุนที่ใกล้เคียงกันได้

บริษัทหลักทรัพย์จัดการกองทุน แลนด์ แอนด์ เฮ้าส์ จำกัด  
เลขที่ 1 อาคารคิวเฮ้าส์ ลุมพินี ชั้น 14 ถนนสาทรใต้  
แขวงทุ่งมหาเมฆ เขตสาทร กรุงเทพมหานคร 10120  
โทรศัพท์ 02-286-3484 www.lhfund.co.th