

# หนังสือชี้ชวนส่วนสรุปข้อมูลสำคัญ



บริษัทหลักทรัพย์จัดการกองทุน

แลนด์ แอนด์ เฮ้าส์ จำกัด

การเข้าร่วมการต่อต้านทุจริต:

ได้รับการรับรอง CAC\*

\* โครงการแนวร่วมปฏิบัติของภาคเอกชนไทยในการต่อต้านการทุจริต (Thailand's Private Sector Collective Action Coalition Against Corruption "CAC") ของสมาคมส่งเสริมสถาบันกรรมการบริษัทไทย

กองทุนเปิด แอล เอช สแตรทิจี อีควิตี้  
LH Strategy Equity Fund (LHSTRATEGY)  
(ชนิดสะสมมูลค่า : LHSTRATEGY-A)  
กองทุนรวมตราสารทุน  
กองทุนที่ลงทุนแบบไม่มีความเสี่ยงต่างประเทศ



คุณกำลังจะลงทุนอะไร?



กองทุนรวมนี้เหมาะกับใคร?



คุณต้องระวังอะไรเป็นพิเศษ?



สัดส่วนของประเภททรัพย์สินที่ลงทุน



ค่าธรรมเนียม



ผลการดำเนินงาน



ข้อมูลอื่นๆ

## การลงทุนในกองทุนรวมไม่ใช่การฝากเงิน

ผู้ลงทุนควรศึกษารายละเอียดของกองทุนอย่างละเอียดถี่ถ้วนก่อนตัดสินใจลงทุน  
หากมีข้อสงสัยหรือต้องการข้อมูลเพิ่มเติม โปรดติดต่อบริษัทจัดการหรือผู้สนับสนุนการขายหรือรับซื้อคืน



## คุณกำลังจะลงทุนอะไร?

กองทุนมีนโยบายที่จะลงทุนในหุ้นสามัญของบริษัทจดทะเบียนในตลาดหลักทรัพย์แห่งประเทศไทย และ/หรือตลาดหลักทรัพย์ เอ็ม เอ ไอ (mai) โดยจะเน้นการลงทุนด้วยการสร้างกลุ่มหลักทรัพย์ที่กองทุนลงทุนให้มีความผันผวนต่ำ เพื่อลดความผันผวนของการลงทุนโดยรวมของกองทุนให้อยู่ในระดับต่ำที่สุด ทั้งนี้ การลงทุนในหุ้นดังกล่าวจะส่งผลให้กองทุนมี net exposure ในตราสารทุนโดยเฉลี่ยในรอบปีบัญชีไม่น้อยกว่าร้อยละ 80 ของมูลค่าทรัพย์สินสุทธิของกองทุน สำหรับหลักเกณฑ์ในการพิจารณาหุ้นที่มีความผันผวนต่ำอยู่ภายใต้เงื่อนไขที่บริษัทจัดการกำหนด อาทิเช่น หุ้นที่มีความเคลื่อนไหวของราคาเมื่อเทียบกับดัชนีตลาดหลักทรัพย์แห่งประเทศไทยค่อนข้างต่ำ (Low Beta) และ/หรือหุ้นที่มีความเสี่ยงจากการลงทุนค่อนข้างต่ำ (Low VaR) และ/หรือหุ้นที่มีอัตราการจ่ายเงินปันผลสูงและ/หรือมีอัตราการเติบโตของอัตราการจ่ายเงินปันผลสูง เป็นต้น บริษัทจัดการขอสงวนสิทธิ์ที่จะเปลี่ยนแปลงหลักเกณฑ์ในการพิจารณาเลือกหลักทรัพย์กลุ่มดังกล่าวโดยไม่ถือว่าดำเนินการผิดไปจากหนังสือชี้ชวนส่วนโครงการ และถือว่าได้รับความเห็นชอบจากผู้ถือหน่วยลงทุนแล้ว ทั้งนี้เพื่อบรรลุวัตถุประสงค์ของกองทุนคือลดความผันผวนของการลงทุนและเพื่อประโยชน์ของกองทุนโดยรวม

เงินลงทุนส่วนที่เหลือกองทุนอาจลงทุนในหน่วยลงทุนของกองทุนรวมอสังหาริมทรัพย์/หน่วยทรัสต์ของทรัสต์เพื่อการลงทุนในอสังหาริมทรัพย์/หน่วยลงทุนของกองทุนรวมโครงสร้างพื้นฐาน/ตราสารอื่นใดที่ให้สิทธิในการได้มาหรือที่มีผลตอบแทนอ้างอิงกับตราสารดังกล่าวข้างต้น หรือกลุ่มของตราสาร/หน่วยลงทุนดังกล่าวข้างต้น/ตราสารแห่งหนึ่ง/ เงินฝากธนาคาร/ตราสารกึ่งหนี้กึ่งทุน/ใบสำคัญแสดงสิทธิ และ/หรือหน่วย private equity ตามประกาศสำนักงานคณะกรรมการ ก.ล.ต. รวมถึงหลักทรัพย์หรือทรัพย์สินอื่นหรือการขาดผลโดยวิธีอื่นตามที่ระบุไว้ในโครงการหรือตามที่คณะกรรมการ ก.ล.ต. หรือ สำนักงานคณะกรรมการ ก.ล.ต. ประกาศกำหนด โดยการลงทุนในหลักทรัพย์ และ/หรือตราสารดังกล่าวจะต้องไม่ส่งผลให้กองทุนมีฐานะการการลงทุนสุทธิ (net exposure) ในหุ้นหรือตราสารทุนน้อยกว่าร้อยละ 80 ของมูลค่าทรัพย์สินสุทธิของกองทุน กองทุนอาจลงทุนหรือมีไว้ซึ่งสัญญาซื้อขายล่วงหน้า (Derivatives) เพื่อลดความเสี่ยง (Hedging) กองทุนมีกลยุทธ์การลงทุนมุ่งหวังให้ผลตอบแทนจากการลงทุนสูงกว่าดัชนีชี้วัด (Active Management) “ผู้ลงทุนควรศึกษาและทำความเข้าใจเกี่ยวกับปัจจัยความเสี่ยงของกองทุนในส่วนท้ายของเอกสารฉบับนี้”



## กองทุนรวมนี้เหมาะกับใคร?

- ผู้ลงทุนที่สามารถรับความผันผวน ของราคาหุ้นที่กองทุนรวมไปลงทุน ซึ่งอาจจะปรับตัวเพิ่มสูงขึ้น หรือลดลงจนต่ำกว่ามูลค่าที่ลงทุนและทำให้ขาดทุนได้
- ผู้ที่สามารถลงทุนในระยะกลางถึงระยะยาว โดยคาดหวังผลตอบแทนในระยะยาวที่ดีกว่าการลงทุนในตราสารหนี้ทั่วไป
- ชนิดสะสมมูลค่า (LHSTRATEGY-A) เหมาะสำหรับผู้ลงทุนประเภทบุคคลธรรมดา เปิดโอกาสให้ผู้ลงทุนรับรายได้จากส่วนต่างจากการลงทุน (Capital Gain) และสะสมผลประโยชน์จากการลงทุน (Total return)

## กองทุนรวมนี้ไม่เหมาะกับใคร

- ผู้ลงทุนที่เน้นการได้รับผลตอบแทนในจำนวนเงินที่แน่นอน หรือรักษาเงินต้นให้อยู่ครบ



## ทำอย่างไรหากยังไม่เข้าใจนโยบาย และความเสี่ยงของกองทุนนี้

- อ่านหนังสือชี้ชวนฉบับเต็ม หรือสอบถามผู้สนับสนุนการขายและบริษัทจัดการ
- อย่าลงทุนหากไม่เข้าใจลักษณะและความเสี่ยงของกองทุนรวมนี้ดีพอ



### คุณต้องระวังอะไรเป็นพิเศษ?

#### คำเตือนที่สำคัญ

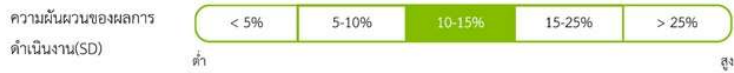
- กองทุนอาจลงทุนในหรือมีไว้ซึ่งตราสารหนี้ที่มีอันดับความน่าเชื่อถือต่ำกว่าที่สามารถลงทุนได้ (non-investment grade) และ/หรือตราสารหนี้ที่ไม่ได้รับการจัดอันดับความน่าเชื่อถือ (Unrated Securities) รวมทั้งตราสารหนี้ที่ไม่ได้จดทะเบียนในตลาดหลักทรัพย์ (Unlisted Securities) ดังนั้นผู้ลงทุนอาจมีความเสี่ยงจากการผิดนัดชำระหนี้ของผู้ออกตราสาร ซึ่งส่งผลให้ผู้ลงทุนขาดทุนจากการลงทุนบางส่วนหรือทั้งจำนวนได้
- ในกรณีที่มีแนวโน้มว่าจะมีการขายคืนหน่วยลงทุนเกินกว่า 2 ใน 3 ของจำนวนหน่วยลงทุนที่จำหน่ายได้แล้วทั้งหมด บริษัทจัดการอาจใช้ดุลยพินิจในการเลิกกองทุนรวม และอาจยกเลิกคำสั่งซื้อขายหน่วยลงทุนที่ได้รับไว้แล้วหรือหยุดรับคำสั่งดังกล่าวได้

## แผนภาพแสดงตำแหน่งความเสี่ยงของกองทุนรวม

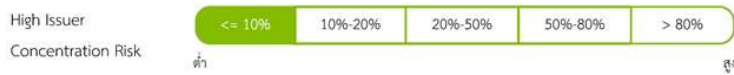


### ปัจจัยความเสี่ยงที่สำคัญ

#### ความเสี่ยงจากความผันผวนของราคาหลักทรัพย์



#### ความเสี่ยงจากการกระจุกตัวลงทุน

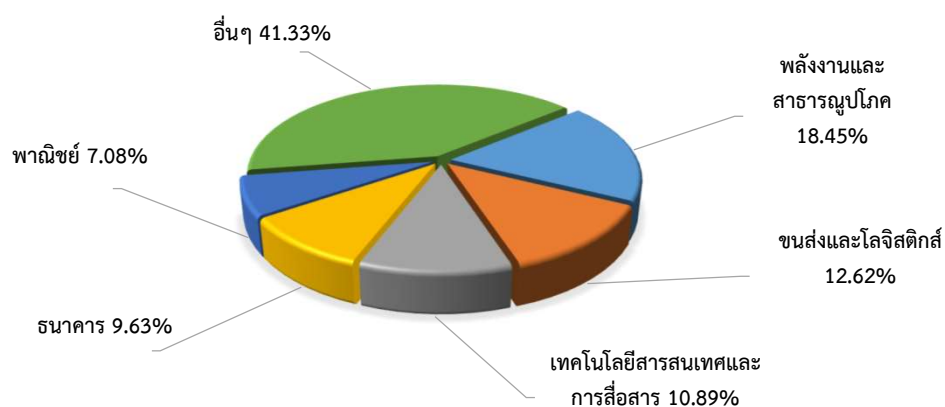


\* คุณสามารถดูข้อมูลเพิ่มเติมได้ที่ [www.lhfund.co.th](http://www.lhfund.co.th)



## สัดส่วนของประเภททรัพย์สินที่ลงทุน (Sector Industry)

% ของ NAV



### ■ ทรัพย์สินที่ลงทุนสูงสุด 5 อันดับแรก

หลักทรัพย์	% ของ NAV
หุ้นสามัญบริษัท แอดวานซ์ อินโฟร์ เซอร์วิส จำกัด (มหาชน)	6.41
หุ้นสามัญบริษัท ท่าอากาศยานไทย จำกัด (มหาชน)	4.16
หุ้นสามัญธนาคาร กสิกรไทย จำกัด (มหาชน)	3.93
หุ้นสามัญบริษัท ซี.พี.อลล์ จำกัด (มหาชน)	3.90
หุ้นสามัญบริษัท โสม โปรดัคส์ เซ็นเตอร์ จำกัด (มหาชน)	3.18

หมายเหตุ: ข้อมูล ณ วันที่ 29 ตุลาคม 2564

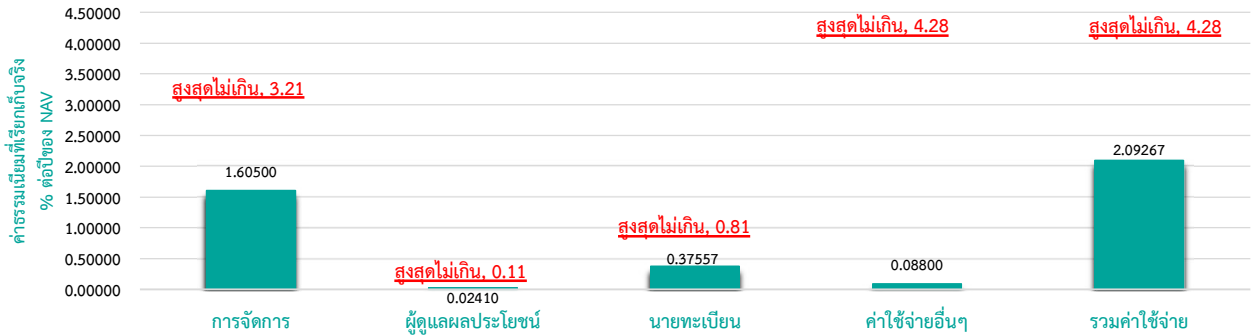
ทั้งนี้คุณสามารถดูข้อมูลที่เป็นปัจจุบันได้ที่ [www.lhfund.co.th](http://www.lhfund.co.th)



## ค่าธรรมเนียม

\* ค่าธรรมเนียมมีผลกระทบต่อผลตอบแทนที่คุณจะได้รับ  
ดังนั้น คุณควรพิจารณาการเรียกเก็บค่าธรรมเนียมดังกล่าวก่อนการลงทุน \*

### ค่าธรรมเนียมที่เรียกเก็บจากกองทุนรวม (% ต่อปีของ NAV)



หมายเหตุ:

- 1) ค่าธรรมเนียมดังกล่าวข้างต้นเป็นอัตราที่รวมภาษีมูลค่าเพิ่ม หรือภาษีธุรกิจเฉพาะ หรือภาษีอื่นใด ในทำนองเดียวกันนี้
- 2) ค่าธรรมเนียมค่าใช้จ่ายที่เรียกเก็บจากกองทุนรวมเมื่อรวมกันทั้งหมดแล้ว ต้องไม่เกินอัตราร้อยละ 4.28 ต่อปีของมูลค่าทรัพย์สินสุทธิของกองทุนรวม
- 3) สามารถดูค่าธรรมเนียมที่เรียกเก็บจากรายการกองทุนรวมย้อนหลัง 3 ปี เพิ่มเติมได้ที่รายละเอียดหนังสือชี้ชวนส่วนข้อมูลกองทุนรวม
- 4) ค่าใช้จ่ายอื่น ๆ ระหว่างวันที่ 1 มีนาคม 2563 ถึงวันที่ 28 กุมภาพันธ์ 2564

\* สามารถดูข้อมูลเพิ่มเติมได้ที่ [www.lhfund.co.th](http://www.lhfund.co.th)

### ค่าธรรมเนียมที่เรียกเก็บจากผู้ถือหน่วย (% ของมูลค่าซื้อขาย)

รายการ	สูงสุดไม่เกิน	เก็บจริง
ค่าธรรมเนียมการขาย (Front-end Fee)	2.68	1.00
ค่าธรรมเนียมการรับซื้อคืน (Back-end Fee)	2.68	ยกเว้น
ค่าธรรมเนียมการสับเปลี่ยนหน่วยลงทุน		
สับเปลี่ยนเข้า (Switching in Fee)	2.68	1.00
สับเปลี่ยนออก (Switching out Fee)	2.68	ยกเว้น
ค่าธรรมเนียมการโอนหน่วยลงทุน	ตามที่นายทะเบียนเรียกเก็บ	200 บาท/รายการ

หมายเหตุ:

- 1) ค่าธรรมเนียมดังกล่าวข้างต้น อาจเรียกเก็บจากผู้ลงทุนแต่ละกลุ่มหรือแต่ละรายไม่เท่ากัน ขึ้นอยู่กับดุลยพินิจของบริษัทจัดการ
- 2) กรณีสับเปลี่ยนหน่วยลงทุน บริษัทจัดการอาจยกเว้นไม่เรียกเก็บค่าธรรมเนียมการสับเปลี่ยนหน่วยลงทุนสำหรับการสับเปลี่ยนหน่วยลงทุนระหว่างกองทุนรวม ภายใต้การจัดการของบริษัทจัดการ แต่จะมีการเรียกเก็บค่าธรรมเนียมการขายและรับซื้อคืนหน่วยลงทุนตามอัตราที่บริษัทจัดการกำหนด
- 3) ค่าธรรมเนียมดังกล่าวข้างต้นรวมภาษีมูลค่าเพิ่ม ภาษีธุรกิจเฉพาะหรือภาษีอื่นใดแล้ว



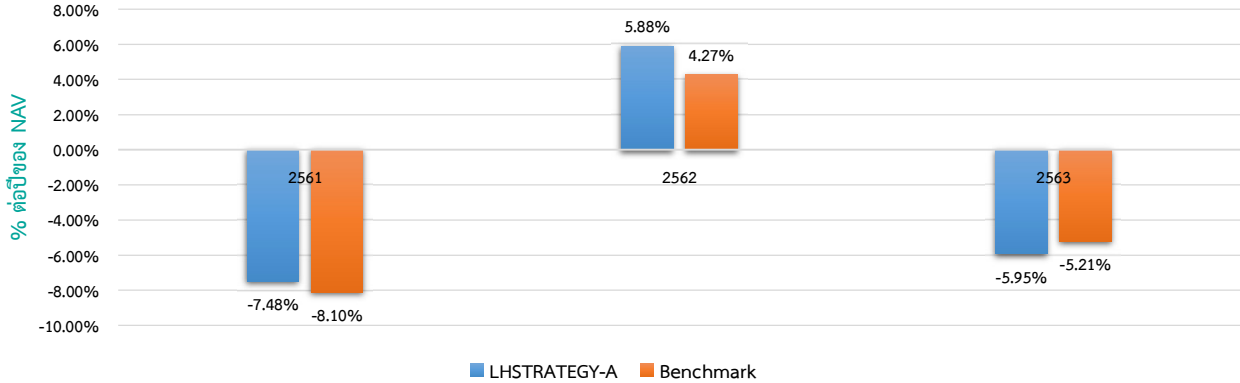
## ผลการดำเนินงาน

**\* ผลการดำเนินงานในอดีต มิได้เป็นสิ่งยืนยันถึงผลการดำเนินงานในอนาคต \***

**1. ดัชนีชี้วัด คือ ดัชนีผลตอบแทนรวมตลาดหลักทรัพย์แห่งประเทศไทย (SET Total Return Index)**

หมายเหตุ : กองทุนใช้ดัชนีผลตอบแทนรวมตลาดหลักทรัพย์แห่งประเทศไทย (SET TRI) ตั้งแต่วันจัดตั้งกองทุน

**2. ผลการดำเนินงานย้อนหลัง (คำนวณตามปีปฏิทิน)**



**3. LHSTRATEGY-A เคยมีผลขาดทุนสูงสุดในช่วงเวลา 5 ปี คือ -30.89%**

(กรณีกองทุนจดทะเบียนไม่ครบ 5 ปี จะแสดงค่าที่เกิดขึ้นตั้งแต่วันจดทะเบียนกองทุนจนถึงวันที่รายงาน)

**4. ความผันผวนของผลการดำเนินงาน (Standard Deviation) คือ 12.49% ต่อปี**

(กรณีกองทุนจดทะเบียนไม่ครบ 5 ปี จะแสดงค่าที่เกิดขึ้นตั้งแต่วันจดทะเบียนกองทุนจนถึงวันที่รายงาน)

**5. ความผันผวนของส่วนต่างผลการดำเนินงานและดัชนีชี้วัด (Tracking Error : TE) คือ N/A% ต่อปี**

**6. ประเภทกองทุนรวมเพื่อใช้เปรียบเทียบผลการดำเนินงาน ณ จุดขาย คือ Equity General**

**7. ผลการดำเนินงานย้อนหลังแบบปึกหมุด ข้อมูล ณ วันที่ 29 ตุลาคม 2564**

กองทุน	% ตามช่วงเวลา					% ต่อปี								
	YTD	3 เดือน	Percen tile	6 เดือน	Percen tile	1 ปี	Percen tile	3 ปี	Percen tile	5 ปี	Percen tile	10 ปี	Percen tile	ตั้งแต่จัดตั้ง
LHSTRATEGY-A	14.82	4.12	95th	3.67	50th	27.24	95th	2.95	25th	N/A	N/A	N/A	N/A	5.41
ดัชนีชี้วัด (Benchmark)	15.09	7.67	50th	3.94	50th	39.95	25th	2.22	25th	N/A	N/A	N/A	N/A	4.28
ความผันผวนของผลการดำเนินงาน	8.64	4.14	5th	6.29	5th	11.79	25th	14.55	25th	N/A	N/A	N/A	N/A	12.49
ความผันผวนของดัชนีชี้วัด	11.40	4.86	5th	8.46	5th	15.92	95th	19.51	50th	N/A	N/A	N/A	N/A	16.65

\* คุณสามารถดูข้อมูลที่เป็นปัจจุบันได้ที่ [www.lhfund.co.th](http://www.lhfund.co.th)

**■ ตารางแสดงผลการดำเนินงานของกลุ่ม Equity General**

ข้อมูล ณ วันที่ 31 ตุลาคม 2564

Peer Percentile	Return (%)						Standard Deviation (%)					
	3 เดือน	6 เดือน	1 ปี	3 ปี	5 ปี	10 ปี	3 เดือน	6 เดือน	1 ปี	3 ปี	5 ปี	10 ปี
5th Percentile	11.98	7.68	47.03	6.54	7.11	9.05	7.69	8.96	11.77	14.52	13.14	11.75
25th Percentile	8.62	4.14	37.31	1.84	3.46	8.06	8.99	10.38	13.94	18.76	15.80	15.05
50th Percentile	7.33	2.40	33.57	-0.05	2.64	6.83	9.87	11.13	15.33	19.61	16.60	15.54
75th Percentile	5.19	1.26	29.34	-1.42	1.12	5.85	10.76	12.06	15.89	20.36	17.45	16.04
95th Percentile	2.69	-0.32	23.05	-5.84	-1.15	3.70	13.99	14.44	17.26	23.01	19.22	17.25

\* คุณสามารถดูข้อมูลเพิ่มเติมได้ที่ [www.aimc.or.th](http://www.aimc.or.th)

- เอกสารการวัดผลการดำเนินงานของกองทุนรวมฉบับนี้จัดทำขึ้นตามมาตรฐานการวัดผลการดำเนินงานของกองทุนรวมของสมาคมบริษัทจัดการลงทุน
- ผลการดำเนินงานในอดีต/ผลการเปรียบเทียบผลการดำเนินงานที่เกี่ยวข้องกับผลิตภัณฑ์ในตลาดทุน มิได้เป็นสิ่งยืนยันถึงผลการดำเนินงานในอนาคต
- ทำความเข้าใจลักษณะสินค้า เงื่อนไข ผลตอบแทน และความเสี่ยง ก่อนตัดสินใจลงทุน



## ข้อมูลอื่นๆ

นโยบายการจ่ายเงินปันผล	ไม่มีการจ่ายเงินปันผล						
ผู้ดูแลผลประโยชน์	ธนาคารไทยพาณิชย์ จำกัด (มหาชน)						
มูลค่าโครงการ	1,000 ล้านบาท						
วันที่จดทะเบียน	8 มีนาคม 2560						
อายุโครงการ	ไม่กำหนด						
การซื้อและการขายคืนหน่วยลงทุน	<p><b>การซื้อหน่วยลงทุน</b></p> <ul style="list-style-type: none"> <li>วันทำการซื้อ: ทุกวันทำการ ระหว่างเวลา 8.30 - 15.30 น.</li> <li>มูลค่าขั้นต่ำของการซื้อครั้งแรก: ไม่กำหนด</li> <li>มูลค่าขั้นต่ำของการซื้อครั้งถัดไป: ไม่กำหนด</li> </ul> <p><b>การขายคืนหน่วยลงทุน</b></p> <ul style="list-style-type: none"> <li>วันทำการขายคืน: ทุกวันทำการ ระหว่างเวลา 8.30 - 15.30 น.</li> <li>มูลค่าขั้นต่ำของการขายคืน: ไม่กำหนด</li> <li>จำนวนหน่วยขั้นต่ำของการขายคืน: ไม่กำหนด</li> <li>ยอดคงเหลือขั้นต่ำ: ไม่กำหนด</li> <li>จำนวนหน่วยลงทุนคงเหลือขั้นต่ำ: ไม่กำหนด</li> <li>ระยะเวลาการรับเงินค่าขายคืน: ภายใน 5 วันทำการถัดจากวันทำรายการ</li> </ul> <p><b>ปัจจุบันรับเงินค่าขายคืนภายใน 2 วันทำการถัดจากวันทำรายการ (T+2)</b></p> <p>คุณสามารถตรวจสอบมูลค่าทรัพย์สินรายวันได้ที่: <a href="http://www.lhfund.co.th">www.lhfund.co.th</a></p>						
รายชื่อผู้จัดการกองทุน	<table border="1"> <thead> <tr> <th>ชื่อ - นามสกุล</th> <th>ขอบเขตหน้าที่</th> <th>วันที่เริ่มบริหารกองทุน</th> </tr> </thead> <tbody> <tr> <td>คุณอนุภาพ โฉมศรี</td> <td>ผู้จัดการกองทุนตราสารทุน</td> <td>8 มีนาคม 2560</td> </tr> </tbody> </table>	ชื่อ - นามสกุล	ขอบเขตหน้าที่	วันที่เริ่มบริหารกองทุน	คุณอนุภาพ โฉมศรี	ผู้จัดการกองทุนตราสารทุน	8 มีนาคม 2560
ชื่อ - นามสกุล	ขอบเขตหน้าที่	วันที่เริ่มบริหารกองทุน					
คุณอนุภาพ โฉมศรี	ผู้จัดการกองทุนตราสารทุน	8 มีนาคม 2560					
อัตราส่วนหมุนเวียนการลงทุนของกองทุนรวม (PTR)	2.6116						
Morningstar Rating Overall	 <p><a href="http://www.morningstarthailand.com">www.morningstarthailand.com</a></p>						
ข้อมูล ณ วันที่ 31 ตุลาคม 2564	Thailand Fund Equity Small/Mid-Cap						
Morningstar Category							
ผู้สนับสนุนการขายหรือรับซื้อคืน	ธนาคารแลนด์ แอนด์ เฮ้าส์ จำกัด (มหาชน) บริษัทหลักทรัพย์ แลนด์ แอนด์ เฮ้าส์ จำกัด (มหาชน) หรือผู้สนับสนุนการขายหรือรับซื้อคืนหน่วยลงทุนที่บริษัทจัดการแต่งตั้งขึ้น (ถ้ามี)						
ติดต่อสอบถาม รับหนังสือชี้ชวน ร้องเรียน	บริษัทหลักทรัพย์จัดการกองทุน แลนด์ แอนด์ เฮ้าส์ จำกัด ที่อยู่: เลขที่ 11 อาคารคิวเฮ้าส์ สาทร ชั้น 14 ถนนสาทรใต้ แขวงทุ่งมหาเมฆ เขตสาทร กรุงเทพมหานคร 10120						



โทรศัพท์ : 0-2286-3484  
website : www.lhfund.co.th  
email : Marketing@lhfund.co.th

ธุรกรรมที่อาจก่อให้เกิดความขัดแย้ง  
ทางผลประโยชน์

คุณสามารถตรวจสอบธุรกรรมที่อาจก่อให้เกิดความขัดแย้งทางผลประโยชน์  
ได้ที่ [www.lhfund.co.th](http://www.lhfund.co.th)

## คำอธิบายเพิ่มเติม

### ปัจจัยความเสี่ยงของกองทุน

- ความเสี่ยงจากการดำเนินงานของผู้ออกตราสาร (Business Risk) : คือความเสี่ยงที่เกิดจากการดำเนินงานของผู้ออกตราสาร หากผลการดำเนินงานหรือฐานะการเงินของผู้ออกตราสาร รวมทั้งความสามารถในการทำกำไรของผู้ออกตราสารเปลี่ยนแปลงไปซึ่งอาจกระทบต่อราคาซื้อขายของตราสาร
- ความเสี่ยงจากความสามารถในการชำระหนี้ของผู้ออกตราสาร (Credit Risk) : คือความเสี่ยงจากการที่บริษัทผู้ออกตราสารไม่สามารถชำระคืนเงินต้นและ/หรือดอกเบี้ยได้ตามที่กำหนด หรือไม่ครบตามจำนวนที่ได้สัญญาไว้ โดยพิจารณาจากผลการดำเนินงานที่ผ่านมาและฐานะการเงินของผู้ออกตราสาร credit rating ของหุ้นกู้ระยะยาวมีความหมายโดยย่อ ดังต่อไปนี้

ระดับการลงทุน	TRIS	Fitch	Moody's	S&P	คำอธิบาย
ระดับที่นำลงทุน	AAA	AAA(tha)	Aaa	AAA	อันดับเครดิตสูงสุด มีความเสี่ยงต่ำที่สุดที่จะไม่สามารถชำระหนี้ได้ตามกำหนด
	AA	AA(tha)	Aa	AA	อันดับเครดิตรองลงมาและถือว่ามีความเสี่ยงต่ำมากที่จะไม่สามารถชำระหนี้ได้ตามกำหนด
	A	A(tha)	A	A	ความเสี่ยงต่ำที่จะไม่สามารถชำระหนี้ได้ตามกำหนด
	BBB	BBB(tha)	Baa	BBB	ความเสี่ยงปานกลางที่จะไม่สามารถชำระหนี้ได้ตามกำหนด
ระดับที่ต่ำกว่านำลงทุน	ต่ำกว่า BBB	ต่ำกว่า BBB(tha)	ต่ำกว่า Baa	ต่ำกว่า BBB	ความเสี่ยงสูงที่จะไม่สามารถชำระหนี้ได้ตามกำหนด

- ความเสี่ยงจากการขาดสภาพคล่องของตราสาร (Liquidity Risk) : คือความเสี่ยงที่เกิดจากการไม่สามารถขายตราสารได้ในเวลาที่ต้องการหรืออาจไม่ได้ราคาตามที่คาดหวังเอาไว้
- ความเสี่ยงจากความผันผวนของราคาตราสาร (Market Risk) : คือความเสี่ยงที่เกิดจากการเปลี่ยนแปลงราคา หรือผลตอบแทนโดยรวมของตราสาร ซึ่งขึ้นอยู่กับปัจจัยต่าง ๆ เช่น แนวโน้มของอัตราดอกเบี้ย ความผันผวนของค่าเงิน ปัจจัยพื้นฐานทางเศรษฐกิจ ผลประกอบการของบริษัทผู้ออกตราสาร ปริมาณการซื้อขายหุ้นหรือตราสารหนี้ เป็นต้น ซึ่งส่งผลให้ราคาตราสารที่กองทุนได้ลงทุนไว้อาจเพิ่มขึ้นหรือลดลงได้ตลอดเวลา
- ความเสี่ยงจากการกระจุกตัวลงทุนในผู้ออกรายใดรายหนึ่ง (High Issuer Concentration Risk) พิจารณาจากการลงทุนแบบกระจุกตัวในตราสารของผู้ออกตราสาร คู่สัญญา หรือบุคคลอื่นที่มีภาระผูกพันตามตราสารหรือสัญญานั้น รายใดรายหนึ่งมากกว่า 10% ของ NAV รวมกัน ทั้งนี้ การลงทุนแบบกระจุกตัวไม่รวมถึงกรณีการลงทุนในทรัพย์สินดังนี้
  1. ตราสารหนี้ภาครัฐไทย
  2. ตราสารภาครัฐต่างประเทศที่มีการจัดอันดับความน่าเชื่อถืออยู่ในอันดับที่สามารถลงทุนได้
  3. เงินฝากหรือตราสารเทียบเท่าเงินฝากที่ผู้รับฝากหรือผู้ออกตราสารที่มีการจัดอันดับความน่าเชื่อถืออยู่ในอันดับที่สามารถลงทุนได้
- ความเสี่ยงจากการลงทุนกระจุกตัวในหมวดอุตสาหกรรมใดอุตสาหกรรมหนึ่ง (Sector Concentration Risk) เกิดจากกองทุนลงทุนในบางหมวดอุตสาหกรรมมากกว่า 20% ของ NAV รวมกัน ซึ่งหากเกิดเหตุการณ์ที่ส่งผลกระทบต่ออุตสาหกรรมนั้น กองทุนดังกล่าวอาจมีผลการดำเนินงานที่ผันผวนมากกว่ากองทุนที่กระจายการลงทุนในหลายหมวดอุตสาหกรรม

### อัตราส่วนหมุนเวียนการลงทุนของกองทุนรวม (PTR)

ข้อมูลอัตราส่วนหมุนเวียนการลงทุนของกองทุนรวม (portfolio turnover ratio : PTR) แสดงถึงปริมาณการซื้อขายทรัพย์สินของกองทุน และสะท้อนกลยุทธ์การลงทุนของผู้จัดการกองทุนได้ดียิ่งขึ้น โดยคำนวณจากมูลค่าที่ต่ำกว่าระหว่างผลรวมของมูลค่าการซื้อขายทรัพย์สินกับผลรวมของมูลค่าการขายทรัพย์สินที่กองทุนรวมลงทุนในรอบระยะเวลาผ่านมาย้อนหลัง 1 ปี ทหารด้วยมูลค่าทรัพย์สินสุทธิเฉลี่ยของกองทุนรวมในรอบระยะเวลาเดียวกัน

$$\text{PTR (\%)} = \frac{\text{Min (ซื้อหุ้น , ขายหุ้น)}}{\text{Avg. NAV}}$$

- การลงทุนในหน่วยลงทุนไม่ใช่การฝากเงิน รวมทั้งไม่ได้อยู่ภายใต้ความคุ้มครองของสถาบันคุ้มครองเงินฝาก จึงมีความเสี่ยงจากการลงทุนซึ่งผู้ลงทุนอาจไม่ได้รับเงินลงทุนคืนเต็มจำนวน
- ได้รับอนุมัติจัดตั้ง และอยู่ภายใต้การกำกับดูแลของสำนักงาน ก.ล.ต.
- การพิจารณาหนังสือชี้ชวนในการเสนอขายหน่วยลงทุนของกองทุนรวมนี้มิได้เป็นการแสดงว่าสำนักงาน ก.ล.ต. ได้รับรองถึงความถูกต้องของข้อมูลในหนังสือชี้ชวนของกองทุนรวม หรือ ได้ประกันราคาหรือผลตอบแทนของหน่วยลงทุนที่เสนอขายนั้น ทั้งนี้

บริษัทจัดการกองทุนรวมได้สอบถามข้อมูลในหนังสือชี้ชวนส่วนสรุปข้อมูลสำคัญ ณ วันที่ 29 ตุลาคม 2564 แล้วด้วยความระมัดระวังในฐานะผู้รับผิดชอบในการดำเนินการของกองทุนรวมและขอรับรองว่าข้อมูลดังกล่าวถูกต้องไม่เป็นเท็จ และไม่ทำให้ผู้อื่นสำคัญผิด