

กองทุนเปิด แอล เอช สเปซ อีโคโนมี LH SPACE ECONOMY FUND (LHSPACE)

ชนิดจ่ายเงินปันผล
LHSPACE-D

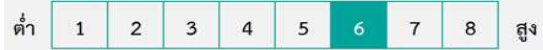
ประเภทกองทุนรวม/กลุ่มกองทุนรวม

- ตราสารทุน/Feeder Fund/Cross Investing Fund
- กลุ่ม Technology Equity

นโยบายและกลยุทธ์การลงทุน

- กองทุนมีนโยบายลงทุนในหน่วยลงทุนของกองทุนรวมต่างประเทศ (หรือ "กองทุนหลัก (Master fund)") เพียงกองทุนเดียว ได้แก่ กองทุน Neuberger Berman Next Generation Space Economy Fund Class I Accumulating - USD ("กองทุนหลัก") สกุลเงินดอลลาร์สหรัฐฯ (USD) ซึ่งกองทุนหลักได้จดทะเบียนจัดตั้งขึ้นภายใต้กฎหมายของประเทศไอร์แลนด์ (Ireland) และอยู่ภายใต้ UCITS บริหารจัดการโดย Neuberger Berman Asset Management Ireland Limited ทั้งนี้ กองทุนเปิด แอล เอช สเปซ อีโคโนมี จะลงทุนในหน่วยลงทุนของกองทุนหลักโดยเฉลี่ยในรอบปีบัญชีไม่น้อยกว่าร้อยละ 80 ของมูลค่าทรัพย์สินสุทธิของกองทุน ทั้งนี้ กองทุนจะลงทุนในต่างประเทศ ซึ่งจะส่งผลให้มี net exposure ที่เกี่ยวข้องกับความเสี่ยงต่างประเทศโดยเฉลี่ยในรอบปีบัญชีไม่น้อยกว่าร้อยละ 80 ของมูลค่าทรัพย์สินสุทธิของกองทุน หรือตามอัตราส่วนที่สำนักงานคณะกรรมการ ก.ล.ด. ประกาศกำหนด
- กองทุนหลัก Neuberger Berman Next Generation Space Economy Fund Class I Accumulating - USD มุ่งหวังที่จะสร้างผลตอบแทนจากการลงทุนในระยะยาว ผ่านการลงทุนในหลักทรัพย์ประเภทหุ้นที่จดทะเบียนซื้อขายในตลาดที่ได้รับการยอมรับ (Recognised Markets) ทั่วโลก โดยมุ่งเน้นไปที่บริษัทประเภทที่เกี่ยวข้อง เป็นตัวช่วยในการขับเคลื่อน หรือที่ได้รับประโยชน์และโอกาสทางธุรกิจที่อาจมีกำไร จากเศรษฐกิจอวกาศ หรือกิจการอวกาศในอนาคต (Next Generation Space Economy)
- กองทุนอาจพิจารณาการลงทุนในสัญญาซื้อขายล่วงหน้า (Derivatives) เพื่อเพิ่มประสิทธิภาพการบริหารการลงทุน (Efficient portfolio management) และ/หรือ เพื่อป้องกันความเสี่ยง (Hedging) จากอัตราแลกเปลี่ยน (Foreign Exchange Rate Risk) ตามดุลยพินิจของผู้จัดการกองทุน
- มีการลงทุนในกองทุนรวมอื่นภายใต้บลจ. เดียวกัน (Cross Investing Fund) ในสัดส่วนไม่เกินร้อยละ 20 ของมูลค่าทรัพย์สินสุทธิของกองทุน

ระดับความเสี่ยง



เสี่ยงสูง

ลงทุนในตราสารทุนเป็นหลักโดยเฉลี่ยในรอบปี
ไม่น้อยกว่า 80 % ของ NAV

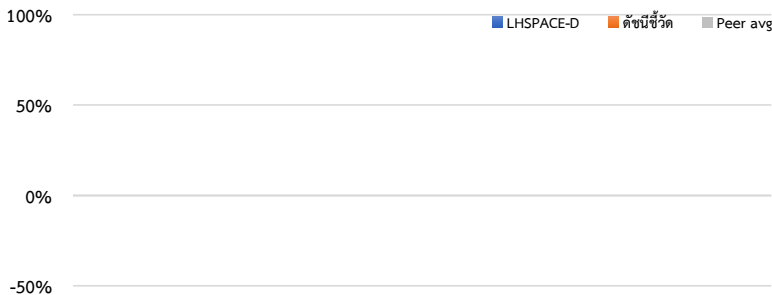
ข้อมูลกองทุนรวม

วันจดทะเบียนกองทุน	18 กันยายน 2567
วันเริ่มต้น class	18 กันยายน 2567
นโยบายการจ่ายเงินปันผล	มี
อายุกองทุน	ไม่กำหนด

ผู้จัดการกองทุนรวม

ชื่อ-นามสกุล	วันเริ่มบริหารกองทุน
คุณพรเพ็ญ ชูสีประเสริฐ	18 กันยายน 2567
คุณวิริยา โกโคศวรรย์	18 กันยายน 2567

ผลการดำเนินงานและดัชนีชี้วัดย้อนหลัง 5 ปี ปฏิทิน (%ต่อปี)



ผลการดำเนินงานย้อนหลังแบบปีกumulat (%ต่อปี)

	YTD	3 เดือน	6 เดือน	1 ปี ¹
LHSPACE-D	N/A	N/A	N/A	N/A
ดัชนีชี้วัด	N/A	N/A	N/A	N/A
ค่าเฉลี่ยในกลุ่มเดียวกัน	9.47	1.47	7.17	38.84
ความผันผวนกองทุน	N/A	N/A	N/A	N/A
ความผันผวนดัชนีชี้วัด	N/A	N/A	N/A	N/A
	3 ปี ¹	5 ปี ¹	10 ปี ¹	ตั้งแต่จัดตั้ง ¹
LHSPACE-D	N/A	N/A	N/A	2.37
ดัชนีชี้วัด	N/A	N/A	N/A	5.29
ค่าเฉลี่ยในกลุ่มเดียวกัน	-4.23	8.91	-	N/A
ความผันผวนกองทุน	N/A	N/A	N/A	4.19
ความผันผวนดัชนีชี้วัด	N/A	N/A	N/A	4.50

คำเตือน

- การลงทุนในกองทุนรวมไม่ใช่การฝากเงิน
- ผลการดำเนินงานในอดีตของกองทุนรวม มิได้เป็นสิ่งยืนยันถึงผลการดำเนินงานในอนาคต

การเข้าร่วมการต่อต้านทุจริต : ได้รับการรับรองจาก CAC

การจัดอันดับกองทุน Morningstar

ผู้ลงทุนสามารถศึกษาเครื่องมือ
บริหารความเสี่ยงด้านสภาพคล่องได้
ในหนังสือชี้ชวนฉบับเต็ม

หนังสือชี้ชวนฉบับเต็ม



www.lhfund.co.th

การซื้อขายหน่วยลงทุน		การขายคืนหน่วยลงทุน	
วันทำการซื้อ :	ทุกวันทำการ	วันทำการขายคืน :	ทุกวันทำการ
เวลาทำการ :	8.30 - 14.00 น	เวลาทำการ :	8.30 - 14.00 น
การซื้อครั้งแรกขั้นต่ำ :	1,000 บาท	การขายคืนขั้นต่ำ :	ไม่กำหนด
การซื้อครั้งถัดไปขั้นต่ำ :	100 บาท	ยอดคงเหลือขั้นต่ำ :	100 บาท
		ระยะเวลาการรับเงินค่าขายคืน* :	T+4

หมายเหตุ : *ภายใน 5 วันทำการ นับตั้งแต่วันที่จากวันคำนวณมูลค่าทรัพย์สินสุทธิ โดยมีให้ับรวมวันหยุดทำการในต่างประเทศ (ปัจจุบัน T+4 วันทำการ นับจากวันทำการขายคืน)

ค่าธรรมเนียมที่เรียกเก็บจากกองทุนรวม (% ต่อปีของ NAV)		
ค่าธรรมเนียม	สูงสุดไม่เกิน	เก็บจริง
การจัดการ **	2.50	1.07000
รวมค่าใช้จ่าย	5.00	1.47018

หมายเหตุ :

- ค่าธรรมเนียมดังกล่าวข้างต้นเป็นอัตราที่รวมภาษีมูลค่าเพิ่ม หรือภาษีธุรกิจเฉพาะ หรือภาษีอื่นใด ในทำนองเดียวกันนี้
- ค่าธรรมเนียมค่าใช้จ่ายที่เรียกเก็บจากกองทุนรวมเมื่อรวมกันทั้งหมดแล้ว ต้องไม่เกินอัตราร้อยละ 5.00 ต่อปีของมูลค่าทรัพย์สินสุทธิของกองทุนรวม
- สามารถดูค่าธรรมเนียมที่เรียกเก็บจากกองทุนรวมย้อนหลัง 3 ปี เพิ่มเติมได้ที่รายละเอียดหนังสือชี้ชวนข้อมูลกองทุนรวม

* สามารถดูข้อมูลเพิ่มเติมได้ที่ www.lhfund.co.th

ค่าธรรมเนียมที่เรียกเก็บจากผู้ถือหน่วย (% ของมูลค่าซื้อขาย)		
ค่าธรรมเนียม	สูงสุดไม่เกิน	เก็บจริง
การขาย	2.50	1.50
การรับซื้อคืน	2.50	ยกเว้น
การสับเปลี่ยนหน่วยลงทุนเข้า	2.50	1.50
การสับเปลี่ยนหน่วยลงทุนออก	2.50	ยกเว้น
การโอนหน่วย	ตามที่นายทะเบียนเรียกเก็บ	200 บาท/รายการ

หมายเหตุ :

- ค่าธรรมเนียมดังกล่าวข้างต้น อาจเรียกเก็บจากผู้ถือหน่วยแต่ละกลุ่มหรือแต่ละรายไม่เท่ากัน ขึ้นอยู่กับดุลยพินิจของบริษัทจัดการ
- กรณีสับเปลี่ยนหน่วยลงทุน บริษัทจัดการอาจยกเว้นไม่เรียกเก็บค่าธรรมเนียมการสับเปลี่ยนหน่วยลงทุน สำหรับการสับเปลี่ยนหน่วยลงทุนระหว่างกองทุนรวมภายใต้การจัดการของบริษัทจัดการ แต่จะมีการเรียกเก็บค่าธรรมเนียมการขายและรับซื้อคืนหน่วยลงทุนตามอัตราที่บริษัทจัดการกำหนด
- ค่าธรรมเนียมดังกล่าวข้างต้นรวมภาษีมูลค่าเพิ่ม ภาษีธุรกิจเฉพาะหรือภาษีอื่นใดแล้ว

ข้อมูลเชิงสถิติ	
Maximum Drawdown	N/A
Recovering Period	N/A
FX Hedging	N/A
อัตราส่วนหมุนเวียนการลงทุน	0.8997
Sharpe Ratio	0.49
Alpha	-2.92%
Beta	N/A
Tracking Error	N/A
อายุเฉลี่ยของตราสารหนี้	N/A
Yield to Maturity	N/A

การจัดสรรการลงทุนในต่างประเทศ	
UNITED STATES	58.80
JAPAN	11.42
FRANCE	10.35
KOREA, REPUBLIC OF	4.58
UNITED KINGDOM	3.32

หมายเหตุ : การจัดสรรการลงทุนในต่างประเทศ 5 อันดับแรก : Fact Sheet กองทุน Neuberger Berman Next Generation Space Economy Fund ณ วันที่ 30 ก.ย. 67

การจัดสรรการลงทุนในกลุ่มอุตสาหกรรม / ผู้ออกตราสาร 5 อันดับแรก	
Industrials	46.88%
Information Technology	36.57%
Communication Services	7.10%
Consumer Discretionary	2.45%
Materials	2.05%

หมายเหตุ : การจัดสรรการลงทุนในกลุ่มอุตสาหกรรม 5 อันดับแรก : Fact Sheet กองทุน Neuberger Berman Next Generation Space Economy Fund ณ วันที่ 30 ก.ย. 67

สัดส่วนประเภททรัพย์สินที่ลงทุน		ทรัพย์สินที่ลงทุน 5 อันดับแรก		การจัดสรรการลงทุนตามอันดับความน่าเชื่อถือ (%)		
				ในประเทศ	national	international
หน่วยลงทุน Neuberger Berman Next Generation Space Economy Fund	83.06%	Rocket Lab USA, Inc.	6.05%	GOV Bond/AAA		
เงินฝากธนาคาร	35.11%	Motorola Solutions, Inc.	3.43%	AA		
หน่วยลงทุนอื่นๆ	19.41%	BAE Systems plc	3.32%	A		
อื่นๆ	-37.57%	AST SpaceMobile, Inc. Class A	3.29%	BBB		
		Keysight Technologies Inc	3.27%	ต่ำกว่า BBB		
				Unrated		

หมายเหตุ : ทรัพย์สินที่ลงทุน 5 อันดับแรก มาจาก Fact Sheet กองทุน Neuberger Berman Next Generation Space Economy Fund ณ วันที่ 30 ก.ย. 67

การลงทุนในกองทุนอื่นเกินกว่า 20% (กองในประเทศ และหรือกองต่างประเทศ)

ชื่อกองทุน :	กองทุน Neuberger Berman Next Generation Space Economy Fund	web link :	https://www.nb.com/en/lu/products/ucits-funds/next-generation-space-economy-fund
ชื่อกองทุน :		web link :	
ชื่อกองทุน :		ISIN code :	IE000PK18K22
		Bloomberg code :	NBGSEIA
ชื่อกองทุน :		ISIN code :	
		Bloomberg code :	

คำอธิบาย

Maximum Drawdown เปรอ์เซ็นต์ผลขาดทุนสูงสุดของกองทุนรวมในระยะเวลา 5 ปีย้อนหลัง (หรือตั้งแต่จัดตั้งกองทุนกรณีที่ยังไม่ครบ 5 ปี) โดยวัดจากระดับ NAV ต่อหน่วยที่จุดสูงสุดไปจนถึงจุดต่ำสุดในช่วงที่ NAV ต่อหน่วยปรับตัวลดลง ค่า Maximum Drawdown เป็นข้อมูลที่ช่วยให้ทราบถึงความเสี่ยงที่อาจจะขาดทุนจากการลงทุนในกองทุนรวม

Recovering Period ระยะเวลาการฟื้นตัว เพื่อเป็นข้อมูลให้ผู้ลงทุนทราบถึงระยะเวลาดังแต่การขาดทุนสูงสุดจนถึงระยะเวลาที่ฟื้นกลับมาที่เงินลงทุนเริ่มต้นใช้ระยะเวลาเวลานานเท่าใด

FX Hedging เปรอ์เซ็นต์ของการลงทุนในสกุลเงินต่างประเทศที่มีการป้องกันความเสี่ยงจากอัตราแลกเปลี่ยน

อัตราส่วนหมุนเวียนการลงทุน ความถี่ของการซื้อขายหลักทรัพย์ในพอร์ตกองทุนในช่วงเวลาใดช่วงเวลานึง โดยคำนวณจากมูลค่าที่ต่ำกว่าระหว่างผลรวมของมูลค่าการซื้อขายหลักทรัพย์กับผลรวมของมูลค่าการขายหลักทรัพย์ของกองทุนรวมในรอบระยะเวลา 1 ปีหารด้วยมูลค่า NAV ของกองทุนรวมเฉลี่ยในรอบระยะเวลาเดียวกัน กองทุนรวมที่มีค่า portfolio turnover สูงบ่งชี้ถึงการซื้อขายหลักทรัพย์บ่อยครั้งของผู้จัดการกองทุนและทำให้มีต้นทุนการซื้อขายหลักทรัพย์ที่สูง จึงต้องพิจารณาเปรียบเทียบกับผลการดำเนินงานของกองทุนรวมเพื่อประเมินความคุ้มค่าของการซื้อขายหลักทรัพย์ดังกล่าว

Sharpe Ratio อัตราส่วนระหว่างผลตอบแทนส่วนเพิ่มของกองทุนรวมเปรียบเทียบกับความเสี่ยงจากการลงทุน โดยคำนวณจากผลต่างระหว่างอัตราผลตอบแทนของกองทุนรวมกับอัตราผลตอบแทนที่ปราศจากความเสี่ยง (risk-free rate) เปรียบเทียบกับค่าเบี่ยงเบนมาตรฐาน (standard deviation) ของกองทุนรวม ค่า Sharpe Ratio สะท้อนถึงอัตราผลตอบแทนที่กองทุนรวมควรได้รับเพิ่มขึ้นเพื่อชดเชยกับความเสี่ยงที่กองทุนรวมรับมา โดยกองทุนรวมที่มีค่า Sharpe Ratio สูงกว่าจะเป็นกองทุนที่มีประสิทธิภาพในการบริหารจัดการการลงทุนที่ดีกว่าเนื่องจากได้รับผลตอบแทนส่วนเพิ่มที่สูงกว่าภายใต้ระดับความเสี่ยงเดียวกัน

Alpha ผลตอบแทนส่วนเกินของกองทุนรวมเมื่อเปรียบเทียบกับดัชนีชี้วัด (benchmark) โดยค่า Alpha ที่สูง หมายถึง กองทุนสามารถสร้างผลตอบแทนได้สูงกว่าดัชนีชี้วัด ซึ่งเป็นผลจากประสิทธิภาพของผู้จัดการกองทุนในการคัดเลือกหรือหาจังหวะเข้าลงทุนในหลักทรัพย์ได้อย่างเหมาะสม

Beta ระดับและทิศทางการเปลี่ยนแปลงของอัตราผลตอบแทนของหลักทรัพย์ในพอร์ตการลงทุน โดยเปรียบเทียบกับอัตราการเปลี่ยนแปลงของตลาด Beta น้อยกว่า 1 แสดงว่าหลักทรัพย์ในพอร์ตการลงทุนมีการเปลี่ยนแปลงของอัตราผลตอบแทนน้อยกว่าการเปลี่ยนแปลงของอัตราผลตอบแทนของกลุ่มหลักทรัพย์ของตลาด Beta มากกว่า 1 แสดงว่า หลักทรัพย์ในพอร์ตการลงทุนมีการเปลี่ยนแปลงของอัตราผลตอบแทนมากกว่าการเปลี่ยนแปลงของอัตราผลตอบแทนของกลุ่มหลักทรัพย์ของตลาด

Tracking Error อัตราผลตอบแทนของกองทุนมีประสิทธิภาพในการเลียนแบบดัชนีชี้วัด โดยหาก tracking error ต่ำ หมายถึงกองทุนรวมมีประสิทธิภาพในการสร้างผลตอบแทนให้ใกล้เคียงกับดัชนีชี้วัด กองทุนรวมที่มีค่า tracking error สูง จะมีอัตราผลตอบแทนโดยเฉลี่ยห่างจากดัชนีชี้วัดมากขึ้น

Yield to Maturity อัตราผลตอบแทนจากการลงทุนในตราสารหนี้โดยถือจนครบกำหนดอายุ ซึ่งคำนวณจากดอกเบี้ยที่จะได้รับในอนาคตตลอดอายุตราสารและเงินต้นที่จะได้รับคืนนำมาคิดลดเป็นมูลค่าปัจจุบัน โดยใช้วัดอัตราผลตอบแทนของกองทุนรวมตราสารหนี้ คำนวณจากค่าเฉลี่ยถ่วงน้ำหนักของ Yield to Maturity ของตราสารหนี้แต่ละตัวที่กองทุนมีการลงทุน และเนื่องจาก Yield to Maturity มีหน่วยมาตรฐานเป็นเปอร์เซ็นต์ต่อปี จึงสามารถนำไปใช้เปรียบเทียบอัตราผลตอบแทนระหว่างกองทุนรวมตราสารหนี้ที่มีนโยบายถือครอง

บริษัทหลักทรัพย์จัดการกองทุน แลนด์ แอนด์ เฮ้าส์ จำกัด
โทรศัพท์ 02-286-3484 www.lhfund.co.th
เลขที่ 11 อาคารคิวเฮ้าส์ สาทร ชั้น 10, 14 ถนนสาทรใต้
แขวงทุ่งมหาเมฆ เขตสาทร กรุงเทพมหานคร 10120