

# หนังสือชี้ชวนสรุปข้อมูลสำคัญ



บริษัทหลักทรัพย์จัดการกองทุน

แลนด์ แอนด์ เฮาส์ จำกัด

การเข้าร่วมการต่อต้านทุจริต:

ได้รับการรับรอง CAC\*

\* โครงการแนวร่วมปฏิบัติของภาคเอกชนไทยในการต่อต้านการทุจริต (Thailand's Private Sector Collective Action Coalition Against Corruption "CAC")  
ของสมาคมส่งเสริมสถาบันกรรมการบริษัทไทย

กองทุนเปิด แอล เอช ยั่งยืน

LH Smart Income Fund (LHSMART)

(ชนิดจ่ายเงินปันผล : LHSMART-D)

กองทุนรวมผสม

ไม่กำหนดสัดส่วนการลงทุนในตราสารทุน

กองทุนที่ลงทุนแบบไม่มีความเสี่ยงต่างประเทศ



คุณกำลังจะลงทุนอะไร?



กองทุนรวมนี้เหมาะกับใคร?



คุณต้องระวังอะไรเป็นพิเศษ?



สัดส่วนของประเภททรัพย์สินที่ลงทุน



ค่าธรรมเนียม



ผลการดำเนินงาน



ข้อมูลอื่นๆ

การลงทุนในกองทุนรวม **ไม่ใช่** การฝากเงิน

ผู้ลงทุนควรศึกษารายละเอียดของกองทุนอย่างละเอียดถี่ถ้วนก่อนตัดสินใจลงทุน  
หากมีข้อสงสัยหรือต้องการข้อมูลเพิ่มเติม โปรดติดต่อบริษัทจัดการหรือผู้สนับสนุนการขายหรือรับซื้อคืน



## คุณกำลังจะลงทุนอะไร?

กองทุนมีนโยบายที่จะลงทุนในหรือมีไว้ซึ่งหลักทรัพย์ และ/หรือตราสารดังต่อไปนี้ โดยจะพิจารณาปรับสัดส่วนการลงทุนของหลักทรัพย์ และ/หรือตราสารดังกล่าวได้ตั้งแต่ร้อยละ 0 - 100 ของมูลค่าทรัพย์สินสุทธิของกองทุน ซึ่งสัดส่วนการลงทุนขึ้นอยู่กับดุลยพินิจของผู้จัดการกองทุนและตามความเหมาะสมกับสภาพการณ์ในแต่ละขณะ

- หน่วยลงทุนของกองทุนรวมอสังหาริมทรัพย์/หน่วยทรัสต์ของทรัสต์เพื่อการลงทุนในอสังหาริมทรัพย์/ตราสารอื่นใดที่ให้สิทธิในการได้มาหรือที่มีผลตอบแทนอ้างอิงกับตราสารดังกล่าวข้างต้น หรือกลุ่มของตราสาร/หน่วยลงทุนดังกล่าวข้างต้น
- หน่วยลงทุนของกองทุนรวมโครงสร้างพื้นฐาน/ตราสารอื่นใดที่ให้สิทธิในการได้มาหรือที่มีผลตอบแทนอ้างอิงกับตราสารดังกล่าวข้างต้น
- ตราสารแห่งทุนที่มีปัจจัยพื้นฐานดี และ/หรือมีแนวโน้มจ่ายเงินปันผลสูง
- ตราสารแห่งหนี้ เงินฝากธนาคาร ตราสารกึ่งหนี้กึ่งทุน ใบสำคัญแสดงสิทธิ รวมถึงหลักทรัพย์หรือทรัพย์สินอื่นหรือการขาดผลโดยวิธีอื่นตามที่ระบุไว้ในโครงการหรือตามที่คณะกรรมการ ก.ล.ต. หรือ สำนักงานคณะกรรมการ ก.ล.ต. ประกาศกำหนด
- กองทุนอาจจะพิจารณาลงทุนในหน่วย private equity ตามประกาศสำนักงานคณะกรรมการ ก.ล.ต. ไม่เกินร้อยละ 20 ของมูลค่าทรัพย์สินสุทธิของกองทุน

กองทุนมีกลยุทธ์การลงทุนมุ่งหวังผลตอบแทนจากการลงทุนสูงกว่าดัชนีชี้วัด (Active Management)

“ผู้ลงทุนควรศึกษาและทำความเข้าใจเกี่ยวกับปัจจัยความเสี่ยงของกองทุนในส่วนท้ายของเอกสารฉบับนี้”



## กองทุนรวมนี้เหมาะกับใคร?

- เหมาะสมกับผู้ลงทุนที่ต้องการลงทุนระยะปานกลางถึงระยะยาวในหลักทรัพย์ที่อยู่ในหน่วยลงทุนของกองทุนรวมอสังหาริมทรัพย์/REITs หน่วยลงทุนของกองทุนรวมโครงสร้างพื้นฐานตราสารแห่งทุนที่มีปัจจัยพื้นฐานดี และ/หรือมีแนวโน้มจ่ายเงินปันผลสูง และ/หรือตราสารแห่งหนี้ในประเทศ โดยมีเป้าหมายที่จะสร้างผลตอบแทนที่ดี และกระจายความเสี่ยงในการลงทุน โดยกองทุนสามารถปรับสัดส่วนของตราสารที่ลงทุนได้ตั้งแต่ร้อยละ 0 - 100 ของมูลค่าทรัพย์สินสุทธิ
- ชนิดจ่ายเงินปันผล (LHSMART-D) เหมาะสำหรับผู้ลงทุนประเภทนิติบุคคล/สถาบัน เปิดโอกาสให้ผู้ลงทุนรับรายได้สม่ำเสมอจากเงินปันผล รวมถึงมีสิทธิได้รับสิทธิพิเศษทางภาษี หากปฏิบัติเป็นไปตามเกณฑ์/เงื่อนไขที่กรมสรรพากรกำหนด

## กองทุนรวมนี้ไม่เหมาะกับใคร

- ผู้ลงทุนที่เน้นการได้รับผลตอบแทนในจำนวนเงินที่แน่นอน หรือรักษาเงินต้นให้อยู่ครบ



## ทำอย่างไรหากยังไม่เข้าใจนโยบาย และความเสี่ยงของกองทุนนี้

- อ่านหนังสือชี้ชวนฉบับเต็ม หรือสอบถามผู้สนับสนุนการขายและบริษัทจัดการ
- อย่าลงทุนหากไม่เข้าใจลักษณะและความเสี่ยงของกองทุนรวมนี้ดีพอ

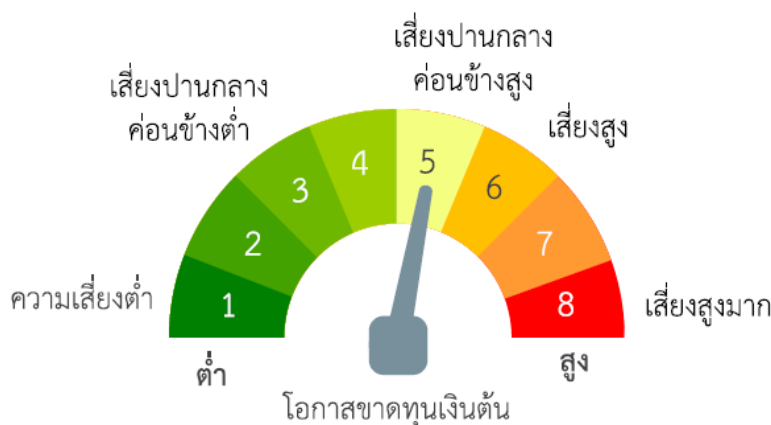


### คุณต้องระวังอะไรเป็นพิเศษ?

#### คำเตือนที่สำคัญ

- ในกรณีที่มีแนวโน้มว่าจะมีการขายคืนหน่วยลงทุนเกินกว่า 2 ใน 3 ของจำนวนหน่วยลงทุนที่จำหน่ายได้แล้วทั้งหมด บริษัทจัดการอาจใช้ดุลยพินิจในการเลิกกองทุนรวม และอาจยกเลิกคำสั่งซื้อขายหน่วยลงทุนที่ได้รับไว้แล้วหรือหยุดรับคำสั่งดังกล่าวได้

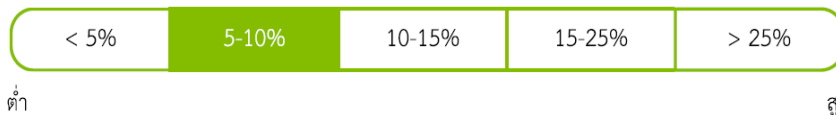
### แผนภาพแสดงตำแหน่งความเสี่ยงของกองทุนรวม



### ปัจจัยความเสี่ยงที่สำคัญ

#### ความเสี่ยงจากความผันผวนของราคาหลักทรัพย์

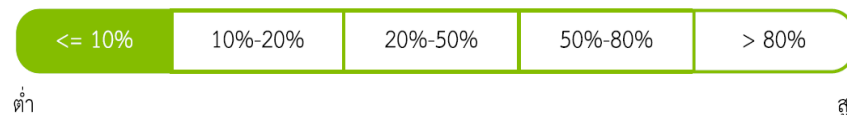
ความผันผวนของผลการดำเนินงาน(SD)



#### ความเสี่ยงจากการกระจุกตัวลงทุน

High Issuer

Concentration Risk



High Sector

Concentration Risk



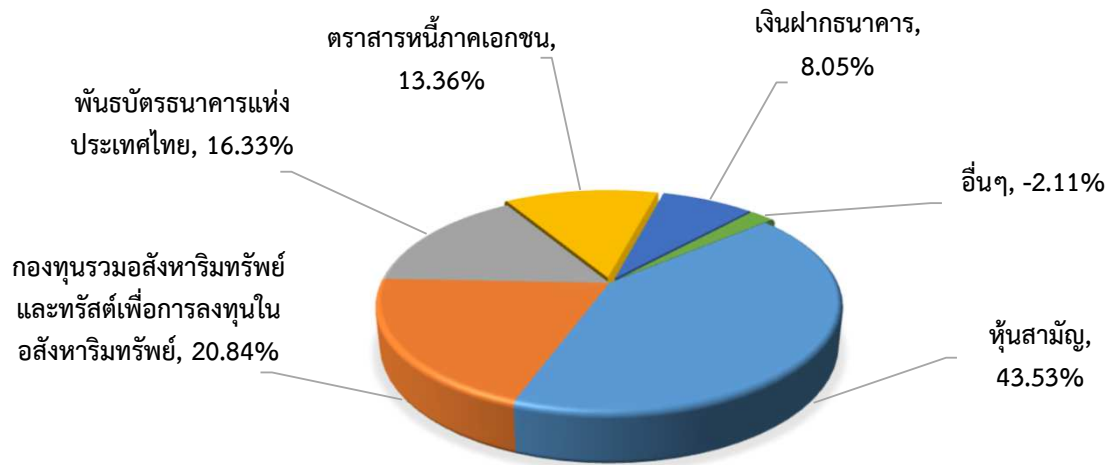
หมายเหตุ : กองทุนรวมมีการลงทุนกระจุกตัวในหมวดกองทุนรวมอสังหาริมทรัพย์ และกองทุนทรัสต์เพื่อการลงทุนในอสังหาริมทรัพย์ 20.84%

\* คุณสามารถดูข้อมูลเพิ่มเติมได้ที่ [www.lhfund.co.th](http://www.lhfund.co.th)



## สัดส่วนของประเภททรัพย์สินที่ลงทุน

% ของ NAV



### ■ ทรัพย์สินที่ลงทุนสูงสุด 5 อันดับแรก

หลักทรัพย์	อันดับความน่าเชื่อถือ/ สถาบันที่จัดอันดับ	% ของ NAV
พันธบัตรธนาคารแห่งประเทศไทยงวดที่ 8/91/64	-	6.71
พันธบัตรธนาคารแห่งประเทศไทยงวดที่ 46/178/63	-	6.71
หน่วยลงทุนในทรัสต์เพื่อการลงทุนในสิทธิการเช่าอสังหาริมทรัพย์ CPN รีเทล โกรท	-	6.42
หน่วยลงทุนในทรัสต์เพื่อการลงทุนในอสังหาริมทรัพย์และสิทธิการเช่าดับบลิวเอชเอ พรีเมียม โกรท	-	4.48
หุ้นกู้ บริษัท เฟรเซอร์ส (ประเทศไทย) จำกัด (มหาชน) ครั้งที่ 2/2562 ชุดที่ 1 ครบ พ.ศ. 2564	A(TRIS)	4.44

### ■ Portfolio duration: 0.4510 ปี

หมายเหตุ: ข้อมูล ณ วันที่ 30 เมษายน 2564

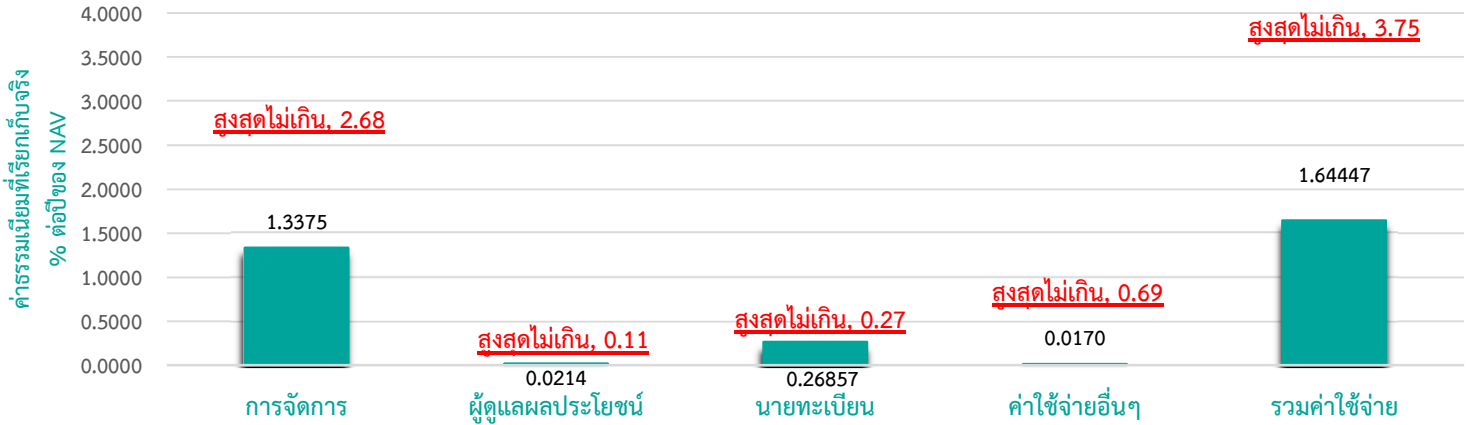
ทั้งนี้คุณสามารถดูข้อมูลที่เป็นปัจจุบันได้ที่ [www.lhfund.co.th](http://www.lhfund.co.th)



## ค่าธรรมเนียม

\* ค่าธรรมเนียมมีผลกระทบต่อผลตอบแทนที่คุณจะได้รับ  
ดังนั้น คุณควรพิจารณาการเรียกเก็บค่าธรรมเนียมดังกล่าวก่อนการลงทุน \*

### ค่าธรรมเนียมที่เรียกเก็บจากกองทุนรวม (% ต่อปีของ NAV)



#### หมายเหตุ:

- 1) ค่าธรรมเนียมดังกล่าวข้างต้นเป็นอัตราที่รวมภาษีมูลค่าเพิ่ม หรือภาษีธุรกิจเฉพาะ หรือภาษีอื่นใด ในทำนองเดียวกันนี้
- 2) บริษัทจัดการขอสงวนสิทธิ์ในการที่จะปรับเพิ่มอัตราค่าธรรมเนียมหรือค่าใช้จ่ายข้างต้นโดยไม่ถือว่าเป็นการแก้ไขเพิ่มเติมโครงการจัดการในอัตราไม่เกินร้อยละ 5 ของอัตราค่าธรรมเนียมหรือค่าใช้จ่าย ทั้งนี้ เป็นไปตามที่ระบุไว้ในรายละเอียดโครงการและตามหลักเกณฑ์ที่สำนักงานคณะกรรมการ ก.ล.ต. กำหนด
- 3) ค่าธรรมเนียมค่าใช้จ่ายที่เรียกเก็บจากกองทุนรวมเมื่อรวมกันทั้งหมดแล้ว ต้องไม่เกินอัตราร้อยละ 3.75 ต่อปีของมูลค่าทรัพย์สินสุทธิของกองทุนรวม
- 4) สามารถดูค่าธรรมเนียมที่เรียกเก็บจริงจากกองทุนรวมย้อนหลัง 3 ปี เพิ่มเติมได้ที่รายละเอียดหนังสือชี้ชวนส่วนข้อมูลกองทุนรวม
- 5) ค่าใช้จ่ายอื่น ๆ ระหว่างวันที่ 1 พฤษภาคม 2562 ถึงวันที่ 30 เมษายน 2563

\* สามารถดูข้อมูลเพิ่มเติมได้ที่ [www.lhfund.co.th](http://www.lhfund.co.th)

### ค่าธรรมเนียมที่เรียกเก็บจากผู้ถือหน่วย (% ของมูลค่าซื้อขาย)

รายการ	สูงสุดไม่เกิน	เก็บจริง
ค่าธรรมเนียมการขาย (Front end Fee)	2.68	1.00
ค่าธรรมเนียมการรับซื้อคืน (Back end Fee)	2.68	ยกเว้น
ค่าธรรมเนียมการสับเปลี่ยนหน่วยลงทุน		
สับเปลี่ยนเข้า (Switching in Fee)	2.68	ยกเว้น แต่ต้องเสียค่าธรรมเนียมการขาย (ถ้ามี)
สับเปลี่ยนออก (Switching out Fee)	2.68	ยกเว้น แต่ต้องเสียค่าธรรมเนียมการรับซื้อคืน (ถ้ามี)
ค่าธรรมเนียมการโอนหน่วยลงทุน	ตามที่นายทะเบียนเรียกเก็บ	200 บาท/รายการ

#### หมายเหตุ:

- 1) ค่าธรรมเนียมดังกล่าวข้างต้น อาจเรียกเก็บจากผู้ลงทุนแต่ละกลุ่มหรือแต่ละรายไม่เท่ากัน ขึ้นอยู่กับดุลยพินิจของบริษัทจัดการ
- 2) กรณีสับเปลี่ยนหน่วยลงทุน บริษัทจัดการอาจยกเว้นไม่เรียกเก็บค่าธรรมเนียมการสับเปลี่ยนหน่วยลงทุนสำหรับการสับเปลี่ยนหน่วยลงทุนระหว่างกองทุนรวม ภายใต้การจัดการของบริษัทจัดการ แต่จะมีการเรียกเก็บค่าธรรมเนียมการขายและรับซื้อคืนหน่วยลงทุนตามอัตราที่บริษัทจัดการกำหนด
- 3) ค่าธรรมเนียมดังกล่าวข้างต้นรวมภาษีมูลค่าเพิ่ม ภาษีธุรกิจเฉพาะหรือภาษีอื่นใดแล้ว



# ผลการดำเนินงาน

**\* ผลการดำเนินงานในอดีต มิได้เป็นสิ่งยืนยันถึงผลการดำเนินงานในอนาคต \***

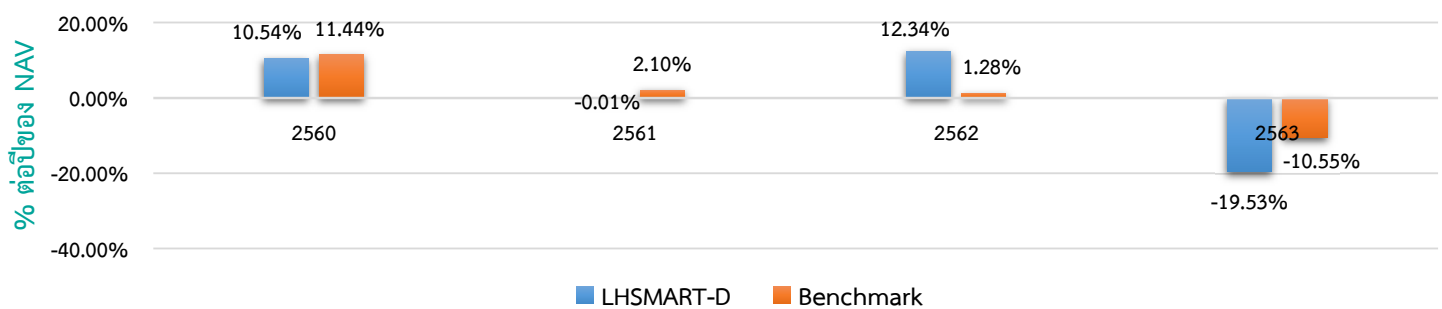
## 1. ดัชนีชี้วัด คือ

- 1) ดัชนีผลตอบแทนรวมของกองทุนรวมอสังหาริมทรัพย์และกองทรัสต์เพื่อการลงทุนในอสังหาริมทรัพย์ (PF&REIT Total Return Index) ในสัดส่วนร้อยละ 40
- 2) ดัชนีผลตอบแทนรวมตลาดหลักทรัพย์แห่งประเทศไทย (SET Total Return Index) ร้อยละ 40
- 3) ดัชนี MTM ThaiBMA Government Bond Index อายุ 1-3 ปี (NTR)\* ร้อยละ 20 (เริ่มมีผล 16 กันยายน 2562)

หมายเหตุ : 1. การเปลี่ยนแปลงเกณฑ์มาตรฐานที่ใช้วัดผลการดำเนินงาน ในช่วงแรกอาจทำให้ผลการดำเนินงานของกองทุนรวมดีขึ้นเมื่อเปรียบเทียบกับตัวชี้วัดมาตรฐาน เนื่องจากตราสารหนี้ที่กองทุนลงทุนบางส่วนไม่มีภาระภาษี ขณะที่ตัวชี้วัดมาตรฐานใหม่คำนวณจากสมมติฐานตราสารหนี้ทั้งหมดเสียภาษี

2. NTR หมายถึง ผลตอบแทนรวมสุทธิหลังหักภาษี (Net TRN index) ซึ่งจัดทำโดยสมาคมตลาดตราสารหนี้ไทย (ThaiBMA) ตั้งแต่วันที่ 20 สิงหาคม 2562
3. กองทุนใช้ดัชนีผลตอบแทนรวมตลาดหลักทรัพย์แห่งประเทศไทย (SET TRI) ตั้งแต่วันจัดตั้งกองทุน

## 2. ผลการดำเนินงานย้อนหลัง (คำนวณตามปีปฏิทิน)



3. LHSMAART-D เคยมีผลขาดทุนสูงสุดในช่วงเวลา 5 ปี คือ -29.77%

4. ความผันผวนของผลการดำเนินงาน (Standard Deviation) คือ 8.75 % ต่อปี

5. ความผันผวนของส่วนต่างผลการดำเนินงานและดัชนีชี้วัด (Tracking Error : TE) คือ N/A % ต่อปี

6. ประเภทกองทุนรวมเพื่อใช้เปรียบเทียบผลการดำเนินงาน ณ จุดขาย คือ Aggressive Allocation

7. ผลการดำเนินงานย้อนหลังแบบปักหมุด ข้อมูล ณ วันที่ 30 เมษายน 2564

กองทุน	% ตามช่วงเวลา					% ต่อปี								
	YTD	3 เดือน	Percentile	6 เดือน	Percentile	1 ปี	Percentile	3 ปี	Percentile	5 ปี	Percentile	10 ปี	Percentile	ตั้งแต่จัดตั้ง
LHSMAART-D	6.83	5.40	95th	16.11	95th	-0.70	95th	-1.85	50th	N/A	N/A	N/A	N/A	3.20
ดัชนีชี้วัด (Benchmark)	3.70	5.44	95th	15.96	95th	4.42	95th	0.68	50th	N/A	N/A	N/A	N/A	4.41
ความผันผวนของผลการดำเนินงาน	5.52	4.85	25th	7.56	25th	11.04	25th	10.15	5th	N/A	N/A	N/A	N/A	8.75
ความผันผวนของดัชนีชี้วัด	5.35	4.91	25th	7.86	25th	10.82	25th	11.79	5th	N/A	N/A	N/A	N/A	9.72

\* คุณสามารถดูข้อมูลที่เป็นปัจจุบันได้ที่ [www.lhfund.co.th](http://www.lhfund.co.th)

■ ตารางแสดงผลการดำเนินงานของกลุ่ม Aggressive Allocation ข้อมูล ณ วันที่ 30 เมษายน 2564

Peer Percentile	Return (%)						Standard Deviation (%)					
	3 เดือน	6 เดือน	1 ปี	3 ปี	5 ปี	10 ปี	3 เดือน	6 เดือน	1 ปี	3 ปี	5 ปี	10 ปี
5th Percentile	20.18	41.93	42.44	5.74	9.57	9.65	2.38	2.92	2.88	14.22	12.72	13.36
25th Percentile	11.15	32.44	30.14	1.31	4.42	5.88	7.96	9.96	12.13	16.95	14.77	14.56
50th Percentile	8.35	24.42	20.27	-1.92	2.95	4.96	12.01	16.12	15.41	18.69	15.51	15.22
75th Percentile	5.62	18.48	14.11	-4.55	1.56	3.76	13.32	18.24	17.69	20.03	16.50	16.37
95th Percentile	0.42	3.41	3.17	-6.93	-1.51	2.42	17.11	20.07	19.51	23.74	17.73	16.78

\* คุณสามารถดูข้อมูลเพิ่มเติมได้ที่ [www.aimc.or.th](http://www.aimc.or.th)



## ข้อมูลอื่นๆ

นโยบายการจ่ายเงินปันผล  
ประวัติการจ่ายเงินปันผล

มี : ไม่เกินปีละ 12 ครั้ง

วันที่จ่ายเงินปันผล

ปี 2564	30 เม.ย.					
อัตราหน่วยละ (บาท)	0.15					
ปี 2563	26 มิ.ย.					
อัตราหน่วยละ (บาท)	0.30					
ปี 2562	1 มี.ค.	26 เม.ย.	28 มิ.ย.	30 ส.ค.	28 ต.ค.	27 ธ.ค.
อัตราหน่วยละ (บาท)	0.05	0.20	0.15	0.15	0.15	0.15
ปี 2561	23 ก.พ.	29 มิ.ย.	31 ส.ค.	29 ต.ค.		
อัตราหน่วยละ (บาท)	0.25	0.05	0.05	0.05		
ปี 2560	24 ก.พ.	29 ก.ย.	31 ต.ค.	29 ธ.ค.		
อัตราหน่วยละ (บาท)	0.15	0.25	0.20	0.20		
ปี 2559	5 ส.ค.	26 ส.ค.	9 พ.ย.			
อัตราหน่วยละ (บาท)	0.30	0.20	0.15			

ผู้ดูแลผลประโยชน์

มูลค่าโครงการ

วันที่จดทะเบียน

อายุโครงการ

ธนาคารกรุงเทพ จำกัด (มหาชน)

2,000 ล้านบาท

11 พฤษภาคม 2559

ไม่กำหนด

การซื้อขายหน่วยลงทุน

### การซื้อขายหน่วยลงทุน

- วันทำการซื้อ: ทุกวันทำการ ระหว่างเวลา 8.30 - 15.30 น.
- มูลค่าขั้นต่ำของการซื้อครั้งแรก: ไม่กำหนด
- มูลค่าขั้นต่ำของการซื้อครั้งถัดไป: ไม่กำหนด

### การขายคืนหน่วยลงทุน


- วันทำการขายคืน: ทุกวันทำการ ระหว่างเวลา 8.30 - 15.30 น.
- มูลค่าขั้นต่ำของการขายคืน: ไม่กำหนด
- จำนวนหน่วยขั้นต่ำของการขายคืน: ไม่กำหนด
- ยอดคงเหลือขั้นต่ำ: ไม่กำหนด
- จำนวนหน่วยลงทุนคงเหลือขั้นต่ำ: ไม่กำหนด
- ระยะเวลาการรับเงินค่าขายคืน: ภายใน 5 วันทำการถัดจากวันทำรายการ

**ปัจจุบันรับเงินค่าขายคืนภายใน 4 วันทำการถัดจากวันทำรายการ (T+4)**

คุณสามารถตรวจสอบมูลค่าทรัพย์สินรายวันได้ที่: [www.lhfund.co.th](http://www.lhfund.co.th)

รายชื่อผู้จัดการกองทุน

ชื่อ - นามสกุล	ขอบเขตหน้าที่	วันที่เริ่มบริหารกองทุน
คุณอนุภาพ โฉมศรี	ผู้จัดการกองทุนตราสารทุน	11 พฤษภาคม 2559

อัตราส่วนหมุนเวียนการลงทุน ของกองทุนรวม (PTR)	5.4914  กรณีกองทุนรวมที่จดทะเบียนจัดตั้งไม่ถึง 1 ปี จะแสดงค่าที่เกิดขึ้นจริงในช่วงเวลาตั้งแต่วันที่จดทะเบียนถึงวันที่รายงาน
Morningstar Rating Overall ข้อมูล ณ วันที่ 30 เมษายน 2564	 <a href="http://www.morningstarthailand.com">www.morningstarthailand.com</a>
Morningstar Category	Thailand Fund Aggressive Allocation
ผู้สนับสนุนการขายหรือรับซื้อคืน	ธนาคารแลนด์ แอนด์ เฮาส์ จำกัด (มหาชน) บริษัทหลักทรัพย์ แลนด์ แอนด์ เฮาส์ จำกัด (มหาชน) หรือผู้สนับสนุนการขายหรือรับซื้อคืนหน่วยลงทุนที่บริษัทจัดการแต่งตั้งขึ้น (ถ้ามี)
ติดต่อสอบถาม รับหนังสือชี้ชวน ร้องเรียน	<b>บริษัทหลักทรัพย์จัดการกองทุน แลนด์ แอนด์ เฮาส์ จำกัด</b> ที่อยู่: เลขที่ 11 อาคารคิวเฮาส์ สาทร ชั้น 14 ถนนสาทรใต้ แขวงทุ่งมหาเมฆ เขตสาทร กรุงเทพมหานคร 10120 โทรศัพท์ : 0-2286-3484 website : <a href="http://www.lhfund.co.th">www.lhfund.co.th</a> email : <a href="mailto:Marketing@lhfund.co.th">Marketing@lhfund.co.th</a>
ธุรกรรมที่อาจก่อให้เกิดความขัดแย้ง ทางผลประโยชน์	คุณสามารถตรวจสอบธุรกรรมที่อาจก่อให้เกิดความขัดแย้งทางผลประโยชน์ ได้ที่ <a href="http://www.lhfund.co.th">www.lhfund.co.th</a>

## คำอธิบายเพิ่มเติม

### ปัจจัยความเสี่ยงของกองทุน

- ความเสี่ยงจากการดำเนินงานของผู้ออกตราสาร (Business Risk) : คือความเสี่ยงที่เกิดจากการดำเนินงานของผู้ออกตราสาร หากผลการดำเนินงานหรือฐานะการเงินของผู้ออกตราสาร รวมทั้งความสามารถในการทำกำไรของผู้ออกตราสารเปลี่ยนแปลงไป ซึ่งอาจกระทบต่อราคาซื้อขายของตราสาร
- ความเสี่ยงจากความสามารถในการชำระหนี้ของผู้ออกตราสาร (Credit Risk) : คือความเสี่ยงจากการที่บริษัทผู้ออกตราสารไม่สามารถชำระคืนเงินต้น และ/หรือดอกเบี้ยได้ตามที่กำหนด หรือไม่ครบตามจำนวนที่ได้สัญญาไว้ โดยพิจารณาจากผลการดำเนินงานที่ผ่านมาและฐานะการเงินของผู้ออกตราสาร credit rating ของหุ้นกู้ระยะยาวมีความหมายโดยย่อ ดังต่อไปนี้



ระดับการลงทุน	TRIS	Fitch	Moody's	S&P	คำอธิบาย
ระดับที่นำลงทุน	AAA	AAA(tha)	Aaa	AAA	อันดับเครดิตสูงสุด มีความเสี่ยงต่ำที่สุดที่จะไม่สามารถชำระหนี้ได้ตามกำหนด
	AA	AA(tha)	Aa	AA	อันดับเครดิตรองลงมาและถือว่ามีความเสี่ยงต่ำมากที่จะไม่สามารถชำระหนี้ได้ตามกำหนด
	A	A(tha)	A	A	ความเสี่ยงต่ำที่จะไม่สามารถชำระหนี้ได้ตามกำหนด
	BBB	BBB(tha)	Baa	BBB	ความเสี่ยงปานกลางที่จะไม่สามารถชำระหนี้ได้ตามกำหนด
ระดับที่ต่ำกว่านำลงทุน	ต่ำกว่า BBB	ต่ำกว่า BBB(tha)	ต่ำกว่า Baa	ต่ำกว่า BBB	ความเสี่ยงสูงที่จะไม่สามารถชำระหนี้ได้ตามกำหนด

- **ความเสี่ยงจากความผันผวนของราคาตราสาร (Market Risk) :** คือความเสี่ยงที่เกิดจากการเปลี่ยนแปลงราคา หรือผลตอบแทนโดยรวมของตราสาร ซึ่งขึ้นอยู่กับปัจจัยต่าง ๆ เช่น แนวโน้มของอัตราดอกเบี้ย ความผันผวนของค่าเงิน ปัจจัยพื้นฐานทางเศรษฐกิจ ผลประกอบการของบริษัทผู้ออกตราสาร ปริมาณการซื้อขายหุ้นหรือตราสารหนี้ เป็นต้น ซึ่งส่งผลให้ราคาตราสารที่กองทุนได้ลงทุนไว้อาจเพิ่มขึ้นหรือลดลงได้ตลอดเวลา
- **ความเสี่ยงจากการขาดสภาพคล่องของตราสาร (Liquidity Risk) :** คือความเสี่ยงที่เกิดจากการไม่สามารถขายตราสารได้ในช่วงเวลาที่ต้องการหรืออาจไม่ได้ราคาตามที่คาดหวังเอาไว้

### อัตราส่วนหมุนเวียนการลงทุนของกองทุนรวม (PTR)

ข้อมูลอัตราส่วนหมุนเวียนการลงทุนของกองทุนรวม (portfolio turnover ratio : PTR) แสดงถึงปริมาณการซื้อขายทรัพย์สินของกองทุน และสะท้อนกลยุทธ์การลงทุนของผู้จัดการกองทุนได้ดียิ่งขึ้น โดยคำนวณจากมูลค่าที่ต่ำกว่าระหว่างผลรวมของมูลค่าการซื้อขายทรัพย์สินกับผลรวมของมูลค่าการขายทรัพย์สินที่กองทุนรวมลงทุนในรอบระยะเวลาผ่านมาย้อนหลัง 1 ปี หารด้วยมูลค่าทรัพย์สินสุทธิเฉลี่ยของกองทุนรวมในรอบระยะเวลาเดียวกัน

$$\text{PTR (\%)} = \frac{\text{Min (ซื้อหุ้น, ขายหุ้น)}}{\text{Avg. NAV}}$$

- การลงทุนในหน่วยลงทุนไม่ใช่การฝากเงิน รวมทั้งไม่ได้อยู่ภายใต้ความคุ้มครองของสถาบันคุ้มครองเงินฝาก จึงมีความเสี่ยงจากการลงทุน ซึ่งผู้ลงทุนอาจไม่ได้รับเงินลงทุนคืนเต็มจำนวน
- ได้รับอนุมัติจัดตั้ง และอยู่ภายใต้การกำกับดูแลของสำนักงาน ก.ล.ต.
- การพิจารณาหนังสือชี้ชวนในการเสนอขายหน่วยลงทุนของกองทุนรวมนี้มิได้เป็นการแสดงว่าสำนักงาน ก.ล.ต. ได้รับรองถึงความถูกต้องของข้อมูลในหนังสือชี้ชวนของกองทุนรวม หรือ ได้ประกันราคาหรือผลตอบแทนของหน่วยลงทุนที่เสนอขายนั้น ทั้งนี้ บริษัทจัดการกองทุนรวมได้สอบทานข้อมูลในหนังสือชี้ชวนส่วนสรุปข้อมูลสำคัญ ณ วันที่ 30 เมษายน 2564 แล้วด้วยความระมัดระวังในฐานะผู้รับผิดชอบในการดำเนินการของกองทุนรวมและขอรับรองว่าข้อมูลดังกล่าวถูกต้องไม่เป็นเท็จ และไม่ทำให้ผู้อื่นสำคัญผิด