

กองทุนเปิด แอล เอช โรโบติกส์-E

LH ROBOTICS-E Fund (LHROBOTE)

ชนิดสะสมมูลค่า
LHROBOTE-A

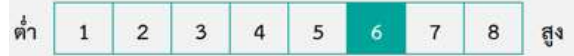
ประเภทกองทุนรวม/กลุ่มกองทุนรวม

- กองทุนรวมตราสารทุนต่างประเทศ/Feeder Fund
- กลุ่ม Global Equity

นโยบายและกลยุทธ์การลงทุน

- กองทุนจะเน้นลงทุนในหน่วยลงทุนของกองทุนรวมต่างประเทศ (หรือ “กองทุนหลัก (Master fund)”) โดยเฉลี่ยในรอบปีบัญชีไม่น้อยกว่าร้อยละ 80 ของ NAV โดยจะลงทุนจะลงทุนในบริษัทเป้าหมายที่เกี่ยวข้องกับการดำเนินธุรกิจด้านต่าง ๆ ที่เกี่ยวข้องกับวิทยาการด้านหุ่นยนต์ ทั้งในส่วน ที่เป็นวิทยาการด้านแอปพลิเคชันและชิ้นส่วนประกอบหุ่นยนต์ต่าง ๆ ระบบอัตโนมัติ (Automation or Autonomous systems) อุปกรณ์ควบคุมขนาดเล็ก (Microcontrollers) และระบบเซ็นเซอร์ (sensors) งานพิมพ์ 3 มิติ (3D printing) ระบบการประมวลผลข้อมูล (Data processing) เทคโนโลยีการสั่งงานด้วยภาพ การจดจำการเคลื่อนไหวหรือเสียง รวมไปถึงการดำเนินงานด้านเทคโนโลยีและซอฟต์แวร์อื่น ๆ เป็นต้น
- ชื่อกองทุนหลัก PICTET - ROBOTICS ในชนิดหน่วยลงทุน “Class I”
- จัดการโดย Pictet Asset Management (Europe) S.A.
- มุ่งหวังให้ผลประโยชน์จากการเคลื่อนไหวตามผลตอบแทนของกองทุนหลัก (Passive Management) โดยกองทุนหลักมุ่งหวังให้ผลประโยชน์จากการเคลื่อนไหวตามผลตอบแทนของกองทุนหลัก (Passive Management)
- สัดส่วนการป้องกันความเสี่ยงจากอัตราแลกเปลี่ยนอาจมีการเปลี่ยนแปลงได้ ทั้งนี้ ขึ้นอยู่กับดุลยพินิจของผู้จัดการกองทุน ซึ่งจะพิจารณาจากสถานะของตลาดการเงินในขณะนั้น และ/หรือปัจจัยอื่นที่เกี่ยวข้อง อาทิเช่น ปัจจัยทางเศรษฐกิจการเมือง การเงินและการคลัง เป็นต้น เพื่อคาดการณ์ทิศทางแนวโน้มของค่าเงินและพิจารณาทำการป้องกันความเสี่ยงจากอัตราแลกเปลี่ยนให้เหมาะสมกับสถานะการณ์ในแต่ละขณะต่อไป

ระดับความเสี่ยง



เสี่ยงสูง

ลงทุนในตราสารทุนเป็นหลักโดยเฉลี่ยในรอบปี
ไม่น้อยกว่า 80 % ของ NAV

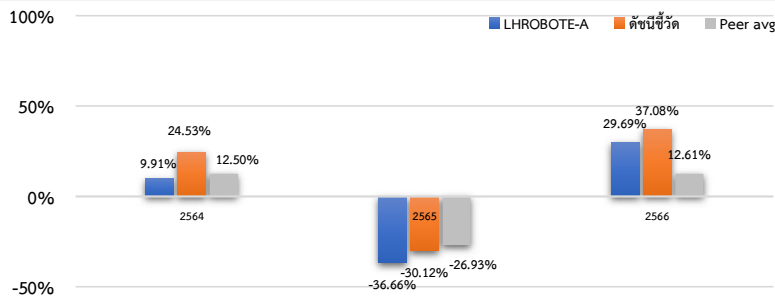
ข้อมูลกองทุนรวม

วันจดทะเบียนกองทุน	23 มกราคม 2561
วันเริ่มต้น class	16 ตุลาคม 2563
นโยบายการจ่ายเงินปันผล	ไม่มี
อายุกองทุน	ไม่กำหนด

ผู้จัดการกองทุนรวม

ชื่อ-นามสกุล	วันเริ่มบริหารกองทุน
คุณพรเพ็ญ ชูสีประเสริฐ	25 มีนาคม 2565
คุณพลสินธุ์ กิจมันถาวร	12 มกราคม 2565

ผลการดำเนินงานและดัชนีชี้วัดย้อนหลัง 5 ปี ปฏิทิน (%ต่อปี)



ผลการดำเนินงานย้อนหลังแบบปีกลุ่ม (1%ต่อปี)

	YTD	3 เดือน	6 เดือน	1 ปี ¹
LHROBOTE-A	10.50	10.50	29.76	27.38
ดัชนีชี้วัด	17.25	17.25	33.58	41.01
ค่าเฉลี่ยในกลุ่มเดียวกัน	5.07	5.07	13.64	10.89
ความผันผวนกองทุน	11.07	11.07	13.78	18.45
ความผันผวนดัชนีชี้วัด	12.07	12.07	14.72	19.29
	3 ปี ¹	5 ปี ¹	10 ปี ¹	ตั้งแต่จัดตั้ง ¹
LHROBOTE-A	-0.27	N/A	N/A	2.59
ดัชนีชี้วัด	10.11	N/A	N/A	12.29
ค่าเฉลี่ยในกลุ่มเดียวกัน	-1.71	6.58	3.36	N/A
ความผันผวนกองทุน	22.52	N/A	N/A	22.17
ความผันผวนดัชนีชี้วัด	23.49	N/A	N/A	23.04

ดัชนีชี้วัด :

กองทุนนี้จะเปรียบเทียบกับผลการดำเนินงานของกองทุนหลัก ปรับด้วยอัตราแลกเปลี่ยนเพื่อคำนวณผลตอบแทนเป็นสกุลเงินบาท ณ วันที่คำนวณผลตอบแทน

คำเตือน

- การลงทุนในกองทุนรวมไม่ใช่การฝากเงิน
- ผลการดำเนินงานในอดีตของกองทุนรวม ไม่ได้เป็นสิ่งยืนยันถึงผลการดำเนินงานในอนาคต

การเข้าร่วมการต่อต้านทุจริต : ได้รับการรับรองจาก CAC

การจัดอันดับกองทุน Morningstar



ผู้ลงทุนสามารถศึกษาเครื่องมือ
บริหารความเสี่ยงด้านสภาพคล่องได้
ในหนังสือชี้ชวนฉบับเต็ม

หนังสือชี้ชวนฉบับเต็ม



www.lhfund.co.th

การซื้อขายหน่วยลงทุน		การขายคืนหน่วยลงทุน	
วันทำการซื้อ :	ทุกวันทำการ	วันทำการขายคืน :	ทุกวันทำการ
เวลาทำการ :	8.30 - 14.00 น	เวลาทำการ :	8.30 - 14.00 น
การซื้อครั้งแรกขั้นต่ำ :	1,000 บาท	การขายคืนขั้นต่ำ :	ไม่กำหนด
การซื้อครั้งถัดไปขั้นต่ำ :	100 บาท	ยอดคงเหลือขั้นต่ำ :	100 บาท
		ระยะเวลาการรับเงินค่าขายคืน* :	T+4

หมายเหตุ : *ภายใน 5 วันทำการ นับตั้งแต่วันที่ถัดจากวันคำนวณมูลค่าทรัพย์สินสุทธิโดยมิให้นำวันหยุดทำการในต่างประเทศ ปัจจุบันรับเงินค่าขายคืนภายใน 4 วันทำการถัดจากวันทำการขายคืน (T+4)

ค่าธรรมเนียมที่เรียกเก็บจากกองทุนรวม (% ต่อปีของ NAV)

ค่าธรรมเนียม	สูงสุดไม่เกิน	เก็บจริง
การจัดการ	2.50	1.33750
รวมค่าใช้จ่าย	5.00	1.78590

หมายเหตุ :

- ค่าธรรมเนียมดังกล่าวข้างต้นเป็นอัตราที่รวมภาษีมูลค่าเพิ่ม หรือภาษีธุรกิจเฉพาะ หรือภาษีอื่นใด ในทำนองเดียวกันนี้
 - ค่าธรรมเนียมค่าใช้จ่ายที่เรียกเก็บจากกองทุนรวมเมื่อรวมกันทั้งหมดแล้ว ต้องไม่เกินอัตราร้อยละ 5.00 ต่อปีของมูลค่าทรัพย์สินสุทธิของกองทุนรวม
 - สามารถดูค่าธรรมเนียมที่เรียกเก็บจริงจากกองทุนรวมย้อนหลัง 3 ปี เพิ่มเติมได้ที่รายละเอียดหนังสือชี้ชวนส่วนข้อมูลกองทุนรวม
- * สามารถดูข้อมูลเพิ่มเติมได้ที่ www.lhfund.co.th

ค่าธรรมเนียมที่เรียกเก็บจากผู้ถือหน่วย (% ของมูลค่าซื้อขาย)

ค่าธรรมเนียม	สูงสุดไม่เกิน	เก็บจริง
การขาย	2.50	1.25
การรับซื้อคืน	2.50	ยกเว้น
การสับเปลี่ยนหน่วยลงทุนเข้า	2.50	1.25
การสับเปลี่ยนหน่วยลงทุนออก	2.50	ยกเว้น
การโอนหน่วย	ตามที่นายทะเบียนเรียกเก็บ	200 บาท/รายการ

หมายเหตุ :

- ค่าธรรมเนียมดังกล่าวข้างต้น อาจเรียกเก็บจากผู้ลงทุนแต่ละกลุ่มหรือแต่ละรายไม่เท่ากัน ขึ้นอยู่กับดุลยพินิจของบริษัทจัดการ
- กรณีสับเปลี่ยนหน่วยลงทุน บริษัทจัดการอาจยกเว้นไม่เรียกเก็บค่าธรรมเนียมการสับเปลี่ยนหน่วยลงทุน สำหรับการสับเปลี่ยนหน่วยลงทุนระหว่างกองทุนรวมภายใต้การจัดการของบริษัทจัดการ แต่จะมีการเรียกเก็บค่าธรรมเนียมการขายและรับซื้อคืนหน่วยลงทุนตามอัตราที่บริษัทจัดการกำหนด
- ค่าธรรมเนียมดังกล่าวข้างต้นรวมภาษีมูลค่าเพิ่ม ภาษีธุรกิจเฉพาะหรือภาษีอื่นใดแล้ว

ข้อมูลเชิงสถิติ

Maximum Drawdown	-45.44%
Recovering Period	N/A
FX Hedging	87.04%
อัตราส่วนหมุนเวียนการลงทุน	1.2748
Sharpe Ratio	-0.06
Alpha	-10.39%
Beta	N/A
Tracking Error	N/A
อายุเฉลี่ยของตราสารหนี้	N/A
Yield to Maturity	N/A

การจัดสรรการลงทุนในต่างประเทศ

UNITED STATES	63.74
GERMANY	9.77
JAPAN	8.28
CHINA	5.24
TAIWAN, PROVINCE OF CHINA	4.99

หมายเหตุ :

การจัดสรรการลงทุนในต่างประเทศ 5 อันดับแรก

Factsheet กองทุน Pictet - Robotics - I USD ณ วันที่ 29 ก.พ. 67

การจัดสรรการลงทุนในกลุ่มอุตสาหกรรม /

ผู้ออกตราสาร 5 อันดับแรก

Automation	52.48%
Enabling Tech	33.99%
Consumer & Services Application	10.38%
Cash	3.14%
อื่นๆ	0.01

หมายเหตุ :

การจัดสรรการลงทุนในกลุ่มอุตสาหกรรม 5 อันดับแรก

Factsheet กองทุน Pictet - Robotics - I USD ณ วันที่ 29 ก.พ. 67

สัดส่วนประเภททรัพย์สินที่ลงทุน		ทรัพย์สินที่ลงทุน 5 อันดับแรก		การจัดสรรการลงทุนตามอันดับความน่าเชื่อถือ (%)		
				ในประเทศ	national	international
หน่วยลงทุน Pictet - Robotics	99.30%	Salesforce Inc	6.40%	GOV Bond/ AAA		
เงินฝากธนาคาร	2.31%	Nvidia Corp	6.04%	AA		
อื่นๆ	-1.61%	Alphabet Inc-CL C	5.89%	A		
		Taiwan Semiconductor Manufac	4.99%	BBB		
		Advanced Micro Devices	4.44%	ต่ำกว่า BBB		
				Unrated		

หมายเหตุ : ทรัพย์สินที่ลงทุน 5 อันดับแรก มาจาก Factsheet กองทุน Pictet - Robotics - I USD ณ วันที่ 29 ก.พ. 67

การลงทุนในกองทุนอื่นเกินกว่า 20% (กองในประเทศ และหรือกองต่างประเทศ)

ชื่อกองทุน :	หน่วยลงทุน Pictet - Robotics	web link :	www.assetmanagement.pictet.
ชื่อกองทุน :		web link :	
ชื่อกองทุน :		ISIN code :	LU1279333329
		Bloomberg code :	PIROIUS LX
ชื่อกองทุน :		ISIN code :	
		Bloomberg code :	

คำอธิบาย

Maximum Drawdown เปรอ์เซ็นต์ผลขาดทุนสูงสุดของกองทุนรวมในระยะเวลา 5 ปีย้อนหลัง (หรือตั้งแต่จัดตั้งกองทุนกรณีที่ยังไม่ครบ 5 ปี) โดยวัดจากระดับ NAV ต่อหน่วยที่จุดสูงสุดไปจนถึงจุดต่ำสุดในช่วงที่ NAV ต่อหน่วยปรับตัวลดลง ค่า Maximum Drawdown เป็นข้อมูลที่ช่วยให้ทราบถึงความเสี่ยงที่อาจขาดทุนจากการลงทุนในกองทุนรวม

Recovering Period ระยะเวลาการฟื้นตัว เพื่อเป็นข้อมูลให้ผู้ลงทุนทราบถึงระยะเวลาดังแต่การขาดทุนสูงสุดจนถึงระยะเวลาที่ฟื้นกลับมาที่เงินทุนเริ่มต้นใช้ระยะเวลาสั้นเท่าใด

FX Hedging เปรอ์เซ็นต์ของการลงทุนในสกุลเงินต่างประเทศที่มีการป้องกันความเสี่ยงจากอัตราแลกเปลี่ยน

อัตราส่วนหมุนเวียนการลงทุน ความถี่ของการซื้อขายหลักทรัพย์ในพอร์ตกองทุนในช่วงเวลาใดช่วงเวลานึง โดยคำนวณจากมูลค่าที่ต่ำกว่าระหว่างผลรวมของมูลค่าการซื้อขายหลักทรัพย์กับผลรวมของมูลค่าการขายหลักทรัพย์ของกองทุนรวมในรอบระยะเวลา 1 ปีหารด้วยมูลค่า NAV ของกองทุนรวมเฉลี่ยในรอบระยะเวลาเดียวกัน กองทุนรวมที่มีค่า portfolio turnover สูงบ่งชี้ถึงการซื้อขายหลักทรัพย์บ่อยครั้งของผู้จัดการกองทุนและทำให้มีต้นทุนการซื้อขายหลักทรัพย์ที่สูง จึงต้องพิจารณาเปรียบเทียบกับผลการดำเนินงานของกองทุนรวมเพื่อประเมินความคุ้มค่าของการซื้อขายหลักทรัพย์ดังกล่าว

Sharpe Ratio อัตราส่วนระหว่างผลตอบแทนส่วนเพิ่มของกองทุนรวมเปรียบเทียบกับความเสี่ยงจากการลงทุน โดยคำนวณจากผลต่างระหว่างอัตราผลตอบแทนของกองทุนรวมกับอัตราผลตอบแทนที่ปราศจากความเสี่ยง (risk-free rate) เปรียบเทียบกับค่าเบี่ยงเบนมาตรฐาน (standard deviation) ของกองทุนรวม ค่า Sharpe Ratio สะท้อนถึงอัตราผลตอบแทนที่กองทุนรวมควรได้รับเพิ่มขึ้นเพื่อชดเชยกับความเสี่ยงที่กองทุนรวมรับมา โดยกองทุนรวมที่มีค่า Sharpe Ratio สูงกว่าจะเป็นกองทุนที่มีประสิทธิภาพในการบริหารจัดการการลงทุนที่ดีกว่าเนื่องจากได้รับผลตอบแทนส่วนเพิ่มที่สูงกว่าภายใต้ระดับความเสี่ยงเดียวกัน

Alpha ผลตอบแทนส่วนเกินของกองทุนรวมเมื่อเปรียบเทียบกับดัชนีชี้วัด (benchmark) โดยค่า Alpha ที่สูง หมายถึง กองทุนสามารถสร้างผลตอบแทนได้สูงกว่าดัชนีชี้วัด ซึ่งเป็นผลจากประสิทธิภาพของผู้จัดการกองทุนในการคัดเลือกหรือหาจังหวะเข้าลงทุนในหลักทรัพย์ได้อย่างเหมาะสม

Beta ระดับและทิศทางการเปลี่ยนแปลงของอัตราผลตอบแทนของหลักทรัพย์ในพอร์ตการลงทุน โดยเปรียบเทียบกับอัตราการเปลี่ยนแปลงของตลาด Beta น้อยกว่า 1 แสดงว่าหลักทรัพย์ในพอร์ตการลงทุนมีการเปลี่ยนแปลงของอัตราผลตอบแทนน้อยกว่าการเปลี่ยนแปลงของอัตราผลตอบแทนของกลุ่มหลักทรัพย์ของตลาด Beta มากกว่า 1 แสดงว่า หลักทรัพย์ในพอร์ตการลงทุนมีการเปลี่ยนแปลงของอัตราผลตอบแทนมากกว่าการเปลี่ยนแปลงของอัตราผลตอบแทนของกลุ่มหลักทรัพย์ของตลาด

Tracking Error อัตราผลตอบแทนของกองทุนมีประสิทธิภาพในการเลียนแบบดัชนีชี้วัด โดยหาก tracking error ต่ำ หมายถึงกองทุนรวมมีประสิทธิภาพในการสร้างผลตอบแทนให้ใกล้เคียงกับดัชนีชี้วัด กองทุนรวมที่มีค่า tracking error สูง จะมีอัตราผลตอบแทนโดยเฉลี่ยห่างจากดัชนีชี้วัดมากขึ้น

Yield to Maturity อัตราผลตอบแทนจากการลงทุนในตราสารหนี้โดยถือจนครบกำหนดอายุ ซึ่งคำนวณจากดอกเบี้ยที่จะได้รับในอนาคตตลอดอายุตราสารและเงินต้นที่จะได้รับคืนนำมาคิดลดเป็นมูลค่าปัจจุบัน โดยใช้วัดอัตราผลตอบแทนของกองทุนรวมตราสารหนี้ คำนวณจากค่าเฉลี่ยถ่วงน้ำหนักของ Yield to Maturity ของตราสารหนี้แต่ละตัวที่กองทุนมีการลงทุน และเนื่องจาก Yield to Maturity มีหน่วยมาตรฐานเป็นเปอร์เซ็นต์ต่อปี จึงสามารถนำไปใช้เปรียบเทียบอัตราผลตอบแทนระหว่างกองทุนรวมตราสารหนี้ที่มีนโยบายถือครองตราสารหนี้จนครบกำหนดอายุและมีลักษณะการลงทุนที่ใกล้เคียงกันได้

บริษัทหลักทรัพย์จัดการกองทุน แลนด์ แอนด์ เฮ้าส์ จำกัด
โทรศัพท์ 02-286-3484 www.lhfund.co.th
เลขที่ 11 อาคารคิวเฮ้าส์ สาทร ชั้น 10, 14 ถนนสาทรใต้
แขวงทุ่งมหาเมฆ เขตสาทร กรุงเทพมหานคร 10120