

หนังสือชี้ชวนสรุปข้อมูลสำคัญ



บริษัทหลักทรัพย์จัดการกองทุน

แลนด์ แอนด์ เฮ้าส์ จำกัด

การเข้าร่วมการต่อต้านทุจริต:

ได้รับการรับรอง CAC*

* โครงการแนวร่วมปฏิบัติของภาคเอกชนไทยในการต่อต้านการทุจริต (Thailand's Private Sector Collective Action Coalition Against Corruption "CAC")
ของสมาคมส่งเสริมสถาบันกรรมการบริษัทไทย

กองทุนเปิด แอล เอช โกลบอล อีควิตี้
LH GLOBAL EQUITY FUND (LHGEQ)
(ชนิดจ่ายเงินปันผล : LHGEQ-D)

กองทุนตราสารทุน

กองทุนรวมหน่วยลงทุนประเภท Feeder Fund
กองทุนรวมที่เน้นลงทุนแบบมีความเสี่ยงต่างประเทศ



คุณกำลังจะลงทุนอะไร?



กองทุนรวมนี้เหมาะกับใคร?



คุณต้องระวังอะไรเป็นพิเศษ?



สัดส่วนของประเภททรัพย์สินที่ลงทุน



ค่าธรรมเนียม



ผลการดำเนินงาน



ข้อมูลอื่นๆ

การลงทุนในกองทุนรวมไม่ใช่การฝากเงิน

ผู้ลงทุนควรศึกษารายละเอียดของกองทุนอย่างละเอียดถี่ถ้วนก่อนตัดสินใจลงทุน
หากมีข้อสงสัยหรือต้องการข้อมูลเพิ่มเติม โปรดติดต่อบริษัทจัดการหรือผู้สนับสนุนการขายหรือรับซื้อคืน



คุณกำลังจะลงทุนอะไร?

เน้นลงทุนในหน่วยลงทุนของกองทุนรวมต่างประเทศที่มีนโยบายลงทุนในตราสารทุนทั่วโลก (หรือ “กองทุนหลัก (Master fund)”) โดยเฉลี่ยในรอบปีบัญชีไม่น้อยกว่าร้อยละ 80 ของมูลค่าทรัพย์สินสุทธิ ซึ่งกองทุนหลักที่กองทุนจะลงทุนคือกองทุน T. Rowe Price Funds SICAV – Global Focused Growth Equity Fund (“กองทุนหลัก”) ซึ่งกองทุนดังกล่าวได้จดทะเบียนในประเทศลักเซมเบิร์ก และอยู่ภายใต้ UCITS ทั้งนี้ กองทุนจะลงทุนในหน่วยลงทุนของกองทุนหลักในชนิดหน่วยลงทุน “Class I” สกุลเงินดอลลาร์สหรัฐฯ (USD) ซึ่งจัดตั้งและจัดการโดย T. Rowe Price (Luxembourg) Management S.à r.l. และบริหารการลงทุนโดย T. Rowe Price International Ltd

กองทุน T. Rowe Price Funds SICAV – Global Focused Growth Equity Fund (กองทุนหลัก) มีนโยบายลงทุนอย่างน้อยร้อยละ 70 ของสินทรัพย์ทั้งหมดในหุ้นและหลักทรัพย์ที่เกี่ยวข้องกับหุ้นบริษัทจดทะเบียน รวมถึงหุ้นสามัญหุ้นบุริมสิทธิ ใบสำคัญแสดงสิทธิ American Depository Receipts (ADRs), European Depository Receipts (EDRs) and Global Depository Receipts (GDRs) กองทุนอาจพิจารณาลงทุนในสัญญาซื้อขายล่วงหน้า (Derivatives) เพื่อป้องกันความเสี่ยง (Hedging) จากอัตราแลกเปลี่ยน (Foreign Exchange Rate Risk) ตามดุลยพินิจของผู้จัดการกองทุน

บริษัทจัดการขอสงวนสิทธิเปลี่ยนแปลงประเภทและลักษณะพิเศษของกองทุนรวมในอนาคตเป็น Fund of Funds หรือลงทุนโดยตรงในต่างประเทศ โดยไม่ทำให้ระดับความเสี่ยงของการลงทุน (risk spectrum) เพิ่มขึ้น ทั้งนี้ ให้เป็นดุลยพินิจของผู้จัดการกองทุน โดยขึ้นกับสถานการณ์ตลาด และต้องเป็นไปเพื่อประโยชน์สูงสุดของผู้ถือหน่วยลงทุน

คุณสามารถดูข้อมูลข้อมูลกองทุนหลักได้ที่ <https://www.troweprice.com>

กองทุนมุ่งหวังให้ผลตอบแทนจากการลงทุนเคลื่อนไหวตามผลตอบแทนของกองทุนหลัก (Passive Management) โดยกองทุนหลักมุ่งหวังให้ผลตอบแทนจากการลงทุนสูงกว่าดัชนีชี้วัด (Active Management)

ผู้ลงทุนควรศึกษาและทำความเข้าใจเกี่ยวกับกองทุนต่างประเทศที่กองทุนลงทุนได้ในเนื้อหาส่วน "ข้อมูลกองทุนต่างประเทศ" ในส่วนท้ายของเอกสารฉบับนี้

“ผู้ลงทุนควรศึกษาและทำความเข้าใจเกี่ยวกับปัจจัยความเสี่ยงของกองทุนในส่วนท้ายของเอกสารฉบับนี้”



กองทุนรวมนี้เหมาะกับใคร?

- ชนิดจ่ายเงินปันผล (ชื่อย่อ : LHGEQ-D) : เหมาะสำหรับผู้ลงทุนประเภทบุคคลธรรมดา นิติบุคคล/สถาบัน เปิดโอกาสให้ผู้ลงทุนรับรายได้สม่ำเสมอจากเงินปันผล รวมถึงมีสิทธิได้รับสิทธิพิเศษทางภาษี หากปฏิบัติเป็นไปตามเกณฑ์/เงื่อนไขที่กรมสรรพากรกำหนด
- ผู้ลงทุนที่มุ่งหวังผลตอบแทนจากการลงทุนในหน่วยลงทุนของกองทุนรวมต่างประเทศซึ่งเน้นลงทุนในหุ้นที่หลากหลาย ซึ่งมีศักยภาพในการเติบโตของรายได้ที่เหนือกว่าค่าเฉลี่ยและมีการเติบโตแบบยั่งยืน โดยกองทุนรวมลงทุนในหุ้นทั่วโลก รวมถึงหุ้นตลาดเกิดใหม่และผู้ลงทุนสามารถยอมรับความเสี่ยงจากการลงทุนในต่างประเทศได้
- ผู้ลงทุนที่สามารถรับความผันผวนของราคาหรือมูลค่าหน่วยลงทุนของกองทุนหลักหรือกองทุนต่างประเทศที่กองทุนลงทุนซึ่งอาจจะปรับตัวเพิ่มสูงขึ้น หรือลดลงจนต่ำกว่ามูลค่าที่ลงทุนและทำให้ขาดทุนได้
- ผู้ที่สามารถลงทุนในระยะปานกลางถึงระยะยาว โดยคาดหวังผลตอบแทนในระยะยาวจากการลงทุนในตราสารทุนต่างประเทศ
- ลงทุนที่สามารถรับความผันผวนจากอัตราแลกเปลี่ยนได้ เนื่องจากกองทุนนี้จะลงทุนในหน่วยลงทุนของกองทุนต่างประเทศด้วยสกุลเงินดอลลาร์สหรัฐฯ (USD) จึงอาจมีความเสี่ยงจากอัตราแลกเปลี่ยน

กองทุนรวมนี้ไม่เหมาะกับใคร

- ผู้ลงทุนที่เน้นการได้รับผลตอบแทนในจำนวนเงินที่แน่นอน หรือรักษาเงินต้นให้อยู่ครบ
- ผู้ลงทุนที่ไม่สามารถยอมรับความเสี่ยงจากการลงทุนในต่างประเทศได้ อาทิ ความเสี่ยงจากอัตราแลกเปลี่ยนความผันผวนของมูลค่าหน่วยลงทุนของกองทุนหลัก เป็นต้น



ทำอย่างไรหากยังไม่เข้าใจนโยบาย และความเสี่ยงของกองทุนนี้

- อ่านหนังสือชี้ชวนฉบับเต็ม หรือสอบถามผู้สนับสนุนการขายและบริษัทจัดการ
- **อย่าลงทุนหากไม่เข้าใจลักษณะและความเสี่ยงของกองทุนรวมนี้ดีพอ**



คุณต้องระวังอะไรเป็นพิเศษ?

คำเตือนที่สำคัญ

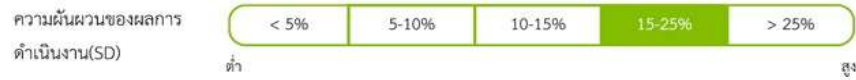
- เนื่องจากกองทุนจะลงทุนในหน่วยลงทุนของกองทุนต่างประเทศ จึงอาจมีความเสี่ยงจากอัตราแลกเปลี่ยน ซึ่งกองทุนทำการป้องกันความเสี่ยงจากอัตราแลกเปลี่ยนเงินตราต่างประเทศตามดุลยพินิจของผู้จัดการกองทุน
- กองทุนต่างประเทศอาจลงทุนในสัญญาซื้อขายล่วงหน้าเพื่อเพิ่มประสิทธิภาพในการบริหารการลงทุน ซึ่งอาจมีความเสี่ยงมากกว่ากองทุนรวมอื่น จึงเหมาะกับผู้ลงทุนที่ต้องการผลตอบแทนสูงและสามารถยอมรับความเสี่ยงได้สูงกว่าผู้ลงทุนทั่วไป ผู้ลงทุนจึงควรลงทุนในกองทุนนี้เมื่อมีความเข้าใจในความเสี่ยงของสัญญาซื้อขายล่วงหน้า และผู้ลงทุนควรพิจารณาความเหมาะสมของการลงทุนโดยคำนึงถึงประสบการณ์ลงทุน วัตถุประสงค์ และฐานะการเงินของผู้ลงทุนเอง
- เนื่องจากกองทุนหลักลงทุนในตราสารทุนหลายประเทศ กองทุนหลักอาจลงทุนในสัญญาซื้อขายล่วงหน้าป้องกันความเสี่ยงจากอัตราแลกเปลี่ยนเงินตราต่างประเทศตามสกุลเงินของประเทศที่ลงทุน ทั้งนี้ ตามดุลยพินิจของผู้จัดการกองทุน
- กองทุนมีนโยบายลงทุนในต่างประเทศ จึงมีความเสี่ยงด้านการเมือง เศรษฐกิจ สังคม และสภาวะตลาด สภาพคล่อง อัตราแลกเปลี่ยน กฎหมาย และ/หรือข้อจำกัดของประเทศที่กองทุนเข้าลงทุน ซึ่งอาจส่งผลกระทบต่อมูลค่าหน่วยลงทุน และ/หรือสภาพคล่อง
- กองทุนอาจลงทุนหรือมีไว้ซึ่งตราสารหนี้ที่มีอันดับความน่าเชื่อถือต่ำกว่าที่สามารถลงทุนได้ (Non – investment grade) และตราสารหนี้ที่ไม่ได้รับการจัดอันดับความน่าเชื่อถือ (Unrated) รวมทั้งตราสารทุนที่ไม่ได้จดทะเบียนในตลาดหลักทรัพย์ (Unlisted Securities) ผู้ลงทุนอาจมีความเสี่ยงที่สูงขึ้นมากกว่ากองทุนรวมทั่วไป เช่น ความเสี่ยงจากการผิดนัดชำระหนี้ของผู้ออกตราสาร หรือความเสี่ยงจากการขาดสภาพคล่องของตราสาร เป็นต้น
- กองทุนหลักที่กองทุนรวมไปลงทุนมีสัดส่วนการลงทุนกระจุกตัวในประเทศสหรัฐอเมริกา ดังนั้น ผู้ลงทุนจึงควรพิจารณาการกระจายความเสี่ยงของพอร์ตการลงทุนโดยรวมของตนเอง

แผนภาพแสดงตำแหน่งความเสี่ยงของกองทุนรวม

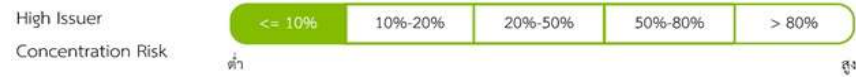


ปัจจัยความเสี่ยงที่สำคัญ

ความเสี่ยงจากความผันผวนของราคาหลักทรัพย์



ความเสี่ยงจากการกระจุกตัวลงทุน



หมายเหตุ : กองทุนรวมมีการลงทุนกระจุกตัวในประเทศสหรัฐอเมริกา 58.00%

ความเสี่ยงจากการเปลี่ยนแปลงของอัตราแลกเปลี่ยน

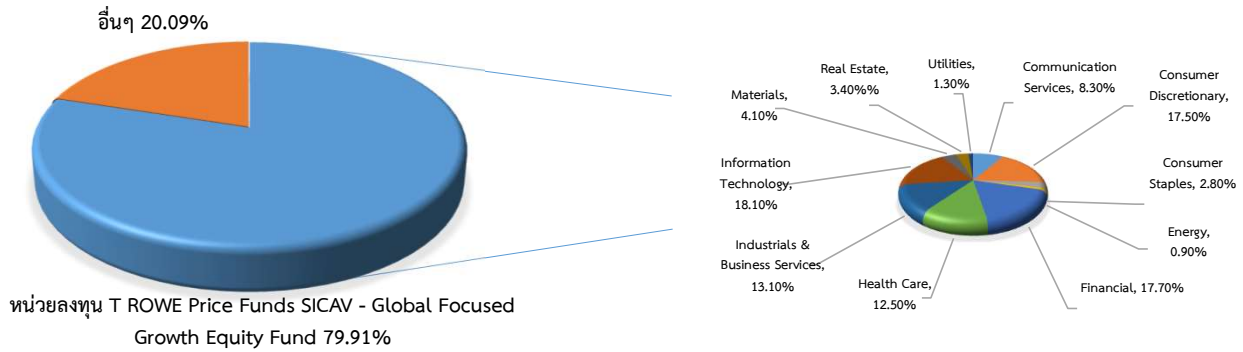


* คุณสามารถดูข้อมูลเพิ่มเติมได้ที่ www.lhfund.co.th



สัดส่วนของประเภททรัพย์สินที่ลงทุน

% ของ NAV



หมายเหตุ: ข้อมูล ณ วันที่ 31 พฤษภาคม 2565
ทั้งนี้คุณสามารถดูข้อมูลที่เป็นปัจจุบันได้ที่ www.lhfund.co.th

หมายเหตุ : Factsheet กองทุน T. Rowe Price Funds SICAV - Global Focused Growth Equity Fund
ณ วันที่ 30 เมษายน 2565 หรือดูข้อมูลเพิ่มเติมได้ที่ [website : www.troweprice.com](http://www.troweprice.com)

■ ชื่อทรัพย์สินที่ลงทุนสูงสุด 5 อันดับแรก

หลักทรัพย์	อันดับความน่าเชื่อถือ/ สถาบันที่จัดอันดับ	% ของ NAV
หน่วยลงทุน T ROWE Price Funds SICAV - Global Focused Growth Equity Fund	-	79.91
หน่วยลงทุน Pacer US Cash Cows 100 ETF	-	5.47
บัญชีเงินฝากออมทรัพย์ ธนาคารไทยพาณิชย์ จำกัด (มหาชน)	AA+(FITCH)	4.44
หน่วยลงทุน Consumer Staples Select Sector	-	4.12
หน่วยลงทุน Energy Select Sector SPDR Fund	-	3.84

หมายเหตุ: ข้อมูล ณ วันที่ 31 พฤษภาคม 2565

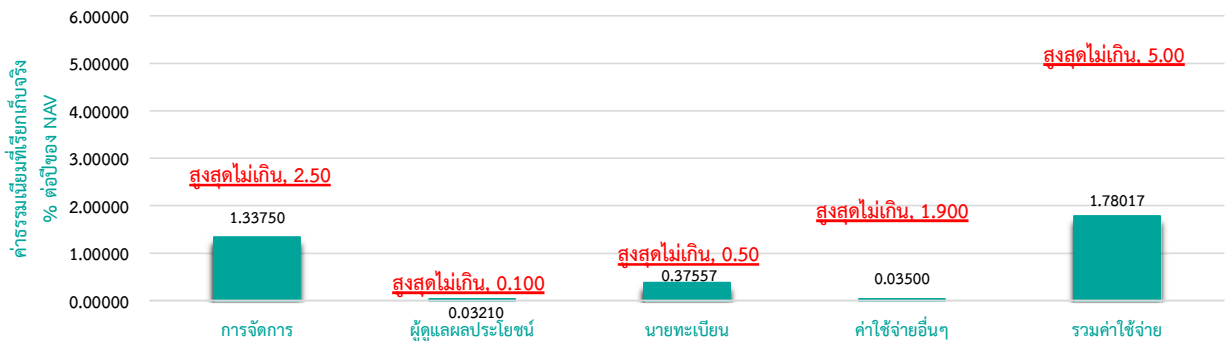
ทั้งนี้คุณสามารถดูข้อมูลที่เป็นปัจจุบันได้ที่ www.lhfund.co.th



ค่าธรรมเนียม

* ค่าธรรมเนียมมีผลกระทบต่อผลตอบแทนที่คุณจะได้รับ
ดังนั้น คุณควรพิจารณาการเรียกเก็บค่าธรรมเนียมดังกล่าวก่อนการลงทุน *

ค่าธรรมเนียมที่เรียกเก็บจากกองทุนรวม (% ต่อปีของ NAV)



หมายเหตุ:

- 1) ค่าธรรมเนียมดังกล่าวข้างต้นเป็นอัตราที่รวมภาษีมูลค่าเพิ่ม หรือภาษีธุรกิจเฉพาะ หรือภาษีอื่นใด ในทำนองเดียวกันนี้
- 2) ค่าธรรมเนียมค่าใช้จ่ายที่เรียกเก็บจากกองทุนรวมเมื่อรวมกันทั้งหมดแล้ว ต้องไม่เกินอัตราร้อยละ 5.00 ต่อปีของมูลค่าทรัพย์สินสุทธิของกองทุนรวม
- 3) สามารถดูค่าธรรมเนียมที่เรียกเก็บจริงจากกองทุนรวมย้อนหลัง 3 ปี เพิ่มเติมได้ที่รายละเอียดหนังสือชี้ชวนส่วนข้อมูลกองทุนรวม
- 4) ค่าใช้จ่ายอื่น ๆ ระหว่างวันที่ 1 กรกฎาคม 2563 ถึงวันที่ 30 มิถุนายน 2564

* สามารถดูข้อมูลเพิ่มเติมได้ที่ www.lhfund.co.th

ค่าธรรมเนียมที่เรียกเก็บจากผู้ถือหน่วย (% ของมูลค่าซื้อขาย)

รายการ	สูงสุดไม่เกิน	เก็บจริง
ค่าธรรมเนียมการขาย (Front-end Fee)	2.50	1.50
ค่าธรรมเนียมการรับซื้อคืน (Back-end Fee)	2.50	ยกเว้น
ค่าธรรมเนียมการสับเปลี่ยนหน่วยลงทุน		
สับเปลี่ยนเข้า (Switching in Fee)	2.50	1.50
สับเปลี่ยนออก (Switching out Fee)	2.50	ยกเว้น
ค่าธรรมเนียมการโอนหน่วยลงทุน	ตามที่นายทะเบียนเรียกเก็บ	200 บาท/รายการ

หมายเหตุ:

- 1) ค่าธรรมเนียมดังกล่าวข้างต้น อาจเรียกเก็บจากผู้ลงทุนแต่ละกลุ่มหรือแต่ละรายไม่เท่ากัน ขึ้นอยู่กับดุลยพินิจของบริษัทจัดการ
- 2) กรณีสับเปลี่ยนหน่วยลงทุน บริษัทจัดการอาจยกเว้นไม่เรียกเก็บค่าธรรมเนียมการสับเปลี่ยนหน่วยลงทุนสำหรับการสับเปลี่ยนหน่วยลงทุนระหว่างกองทุนรวมภายใต้การจัดการของบริษัทจัดการ แต่จะมีการเรียกเก็บค่าธรรมเนียมการขายและรับซื้อคืนหน่วยลงทุนตามอัตราที่บริษัทจัดการกำหนด
- 3) ค่าธรรมเนียมดังกล่าวข้างต้นรวมภาษีมูลค่าเพิ่ม ภาษีธุรกิจเฉพาะหรือภาษีอื่นใดแล้ว

ค่าธรรมเนียมของกองทุนหลัก	
ค่าธรรมเนียม	อัตรา
Maximum management Fee	ไม่เกินร้อยละ 0.75 ต่อปี
Operating and Administrative expenses	ร้อยละ 0.10 ต่อปี
Ongoing Charges	ร้อยละ 0.82 ต่อปี

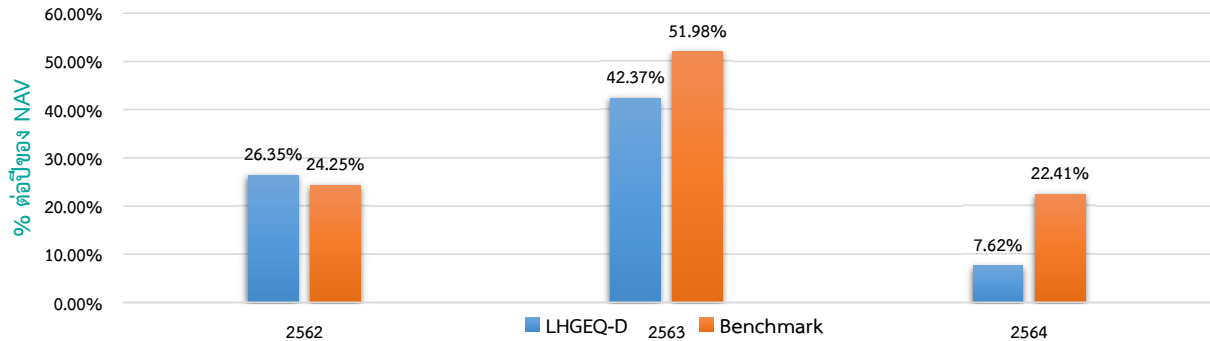
หมายเหตุ : อนึ่ง กองทุนหลักอาจมีการแก้ไขเพิ่มเติม หรือเปลี่ยนแปลงการเรียกเก็บค่าธรรมเนียมและค่าใช้จ่ายต่าง ๆ ของกองทุนได้
ที่มา : www.troweprice.com



ผลการดำเนินงาน

*** ผลการดำเนินงานในอดีต มิได้เป็นสิ่งยืนยันถึงผลการดำเนินงานในอนาคต ***

- ดัชนีชี้วัด คือ กองทุนนี้จะเปรียบเทียบกับผลการดำเนินงานของกองทุนหลัก ปรับด้วยอัตราแลกเปลี่ยนเพื่อคำนวณผลตอบแทนเป็นสกุลเงินบาท ณ วันที่คำนวณผลตอบแทน
- ผลการดำเนินงานย้อนหลัง (คำนวณตามปีปฏิทิน)



- LHGEQ-D เคยมีผลขาดทุนสูงสุดในช่วงเวลา 5 ปี คือ **-30.62%**
(กรณีกองทุนจดทะเบียนไม่ครบ 5 ปี จะแสดงค่าที่เกิดขึ้นตั้งแต่วันจดทะเบียนกองทุนจนถึงวันที่รายงาน)
- ความผันผวนของผลการดำเนินงาน (Standard Deviation) คือ **20.31%** ต่อปี
(กรณีกองทุนจดทะเบียนไม่ครบ 5 ปี จะแสดงค่าที่เกิดขึ้นตั้งแต่วันจดทะเบียนกองทุนจนถึงวันที่รายงาน)
- ความผันผวนของส่วนต่างผลการดำเนินงานและดัชนีชี้วัด (Tracking Error : TE) คือ **N/A** % ต่อปี
- ประเภทกองทุนรวมเพื่อใช้เปรียบเทียบผลการดำเนินงาน ณ จุดขาย คือ **Global Equity**
- ผลการดำเนินงานย้อนหลังแบบปิดหมด ข้อมูล ณ วันที่ 31 พฤษภาคม 2565

กองทุน	% ตามช่วงเวลา					% ต่อปี								
	YTD	3 เดือน	Peren tile	6 เดือน	Peren tile	1 ปี	Peren tile	3 ปี	Peren tile	5 ปี	Peren tile	10 ปี	Peren tile	ตั้งแต่จัดตั้ง
LHGEQ-D	-21.10	-11.77	95th	-21.17	75th	-20.39	75th	11.33	25th	N/A	N/A	N/A	N/A	7.56
ดัชนีชี้วัด (Benchmark)	-19.69	-8.46	75th	-21.07	75th	-13.21	75th	17.97	25th	N/A	N/A	N/A	N/A	12.61
ความผันผวนของผลการดำเนินงาน	18.07	13.84	5th	19.07	25th	21.46	75th	21.61	95th	N/A	N/A	N/A	N/A	20.31
ความผันผวนของดัชนีชี้วัด	18.68	14.21	5th	19.70	25th	22.02	75th	22.46	95th	N/A	N/A	N/A	N/A	20.85

* คุณสามารถดูข้อมูลที่เป็นปัจจุบันได้ที่ www.lhfund.co.th

■ ตารางแสดงผลการดำเนินงานของกลุ่ม **Global Equity** ข้อมูล ณ วันที่ 31 พฤษภาคม 2565

Peer Percentile	Return (%)						Standard Deviation (%)					
	3 เดือน	6 เดือน	1 ปี	3 ปี	5 ปี	10 ปี	3 เดือน	6 เดือน	1 ปี	3 ปี	5 ปี	10 ปี
5th Percentile	5.85	9.20	13.52	20.75	9.47	11.14	15.56	15.77	11.77	12.95	11.96	11.17
25th Percentile	-4.37	-9.43	-5.39	10.73	6.82	8.39	22.09	20.47	15.76	15.37	13.15	12.15
50th Percentile	-7.33	-17.41	-12.28	7.48	5.73	5.57	26.15	24.78	19.40	16.86	14.81	14.12
75th Percentile	-11.54	-26.74	-23.10	6.16	4.27	1.81	35.58	32.22	25.11	21.08	17.03	15.98
95th Percentile	-28.35	-48.39	-54.51	2.55	2.10	-3.76	59.29	53.92	42.54	30.00	26.78	29.83

* คุณสามารถดูข้อมูลเพิ่มเติมได้ที่ www.aimc.or.th

- เอกสารการวัดผลการดำเนินงานของกองทุนรวมฉบับนี้จัดทำขึ้นตามมาตรฐานการวัดผลการดำเนินงานของกองทุนรวมของสมาคมบริษัทจัดการลงทุน
- ผลการดำเนินงานในอดีต/ผลการเปรียบเทียบผลการดำเนินงานที่เกี่ยวข้องกับผลิตภัณฑ์ในตลาดทุน มิได้เป็นสิ่งยืนยันถึงผลการดำเนินงานในอนาคต
- ทำความเข้าใจลักษณะสินค้า เงื่อนไข ผลตอบแทน และความเสี่ยง ก่อนตัดสินใจลงทุน

8. ผลการดำเนินงานย้อนหลังของกองทุนหลัก คุณสามารถดูข้อมูลได้ที่ "ข้อมูลกองทุนหลัก" ในส่วนท้ายของเอกสารฉบับนี้ หรือดูข้อมูลเพิ่มเติมได้ที่ website : www.troweprice.com



ข้อมูลอื่นๆ

นโยบายการจ่ายเงินปันผล
ประวัติการจ่ายเงินปันผล

มี : จ่ายไม่เกินปีละ 12 ครั้ง

วันที่จ่ายเงินปันผล

ปี 2564	5 ม.ค.	25 ก.พ.	30 เม.ย	28 มิ.ย	27 ส.ค.
อัตราหน่วยละ	0.20	0.10	0.20	0.10	0.10

ปี 2563	3 ม.ค.	28 ก.พ.	29 มิ.ย	28 ส.ค.	30 ต.ค.
อัตราหน่วยละ	0.30	0.15	0.60	0.70	0.20

ผู้ดูแลผลประโยชน์
มูลค่าโครงการ
วันที่จดทะเบียน
อายุโครงการ

ธนาคารไทยพาณิชย์ จำกัด (มหาชน)
2,000 ล้านบาท
25 กรกฎาคม 2561
ไม่กำหนด

การซื้อและการขายคืนหน่วยลงทุน

การซื้อหน่วยลงทุน

- วันทำการซื้อ: ทุกวันทำการซื้อของกองทุน ระหว่างเวลา 8.30 - 14.00 น.
- มูลค่าขั้นต่ำของการซื้อครั้งแรก: 1,000 บาท
- มูลค่าขั้นต่ำของการซื้อครั้งถัดไป: 100 บาท

การขายคืนหน่วยลงทุน

- วันทำการขายคืน: ทุกวันทำการขายของกองทุน ระหว่างเวลา 8.30 - 14.00 น.
- มูลค่าขั้นต่ำของการขายคืน: ไม่กำหนด
- จำนวนหน่วยลงทุนขั้นต่ำของการขายคืน: ไม่กำหนด
- ยอดคงเหลือขั้นต่ำ: 100 บาท
- จำนวนหน่วยลงทุนคงเหลือขั้นต่ำ: ไม่กำหนด
- ระยะเวลาการรับเงินค่าขายคืน: ภายใน 5 วันทำการ นับตั้งแต่วันที่ถัดจากวันคำนวณ

มูลค่าทรัพย์สินสุทธิ โดยมีให้ับรวมวันหยุดทำการในต่างประเทศ

ปัจจุบันรับเงินค่าขายคืนภายใน 4 วันทำการถัดจากวันทำการขายคืน (T+4)

(T = วันทำการซื้อขายของกองทุน)

- วันที่คำนวณ NAV : วันที่ T+1 (T=วันทำการซื้อขายของกองทุน)

คุณสามารถตรวจสอบมูลค่าทรัพย์สินรายวันได้ที่: www.lhfund.co.th

คำอธิบายเพิ่มเติม

ปัจจัยความเสี่ยงของกองทุน

- **ความเสี่ยงจากการดำเนินงานของผู้ออกตราสาร (Business Risk) :** คือความเสี่ยงที่เกิดจากการดำเนินงานของผู้ออกตราสาร หากผลการดำเนินงานหรือฐานะการเงินของผู้ออกตราสาร รวมทั้งความสามารถในการทำกำไรของผู้ออกตราสารเปลี่ยนแปลงไปซึ่งอาจกระทบต่อราคาซื้อขายของตราสาร
- **ความเสี่ยงจากความสามารถในการชำระหนี้ของผู้ออกตราสาร (Credit Risk) :** คือความเสี่ยงจากการที่บริษัทผู้ออกตราสารไม่สามารถชำระคืนเงินต้น และ/หรือดอกเบี้ยได้ตามที่กำหนด หรือไม่ครบตามจำนวนที่ได้สัญญาไว้ โดยพิจารณาจากผลการดำเนินงานที่ผ่านมาและฐานะการเงินของผู้ออกตราสาร credit rating ของหุ้นกู้ระยะยาวมีความหมายโดยย่อ ดังต่อไปนี้

ระดับการลงทุน	TRIS	Fitch	Moody's	S&P	คำอธิบาย
ระดับที่นำลงทุน	AAA	AAA(thai)	Aaa	AAA	อันดับเครดิตสูงสุด มีความเสี่ยงต่ำที่สุดที่จะไม่สามารถชำระหนี้ได้ตามกำหนด
	AA	AA(thai)	Aa	AA	อันดับเครดิตรองลงมาและถือว่ามีความเสี่ยงต่ำมากที่จะไม่สามารถชำระหนี้ได้ตามกำหนด
	A	A(thai)	A	A	ความเสี่ยงต่ำที่จะไม่สามารถชำระหนี้ได้ตามกำหนด
	BBB	BBB(thai)	Baa	BBB	ความเสี่ยงปานกลางที่จะไม่สามารถชำระหนี้ได้ตามกำหนด
ระดับที่ต่ำกว่านำลงทุน	ต่ำกว่า BBB	ต่ำกว่า BBB(thai)	ต่ำกว่า Baa	ต่ำกว่า BBB	ความเสี่ยงสูงที่จะไม่สามารถชำระหนี้ได้ตามกำหนด

- **ความเสี่ยงจากการขาดสภาพคล่องของตราสาร (Liquidity Risk) :** คือความเสี่ยงที่เกิดจากการไม่สามารถขายตราสารได้ในช่วงเวลาที่ต้องการหรืออาจไม่ได้ราคาตามที่คาดหวังเอาไว้
- **ความเสี่ยงจากการลงทุนในต่างประเทศ (Country and Political Risk) :** เนื่องจากกองทุนหลักมีการลงทุนในตราสารต่างประเทศ กองทุนจึงมีความเสี่ยงของประเทศที่ลงทุน กองทุนไทยจึงมีความเสี่ยงในเรื่องของการเปลี่ยนแปลงของปัจจัยพื้นฐาน สภาวะทางเศรษฐกิจ การเมือง ค่าเงิน และนโยบายต่างประเทศ โดยปัจจัยเหล่านี้อาจมีผลกระทบต่อราคาหน่วยลงทุน หรือหลักทรัพย์ที่กองทุนลงทุน หรือผู้ถือหน่วยลงทุนอาจได้รับชำระเงินค่าขายคืนหน่วยลงทุนช้ากว่าระยะเวลาที่กำหนด
- **ความเสี่ยงจากข้อจำกัดการนำเงินลงทุนกลับประเทศ (Repatriation Risk) :** เนื่องจากกองทุนอาจจะมีการลงทุนในตราสารต่างประเทศ จึงมีความเสี่ยงจากการเปลี่ยนแปลงนโยบายต่างประเทศที่เกี่ยวกับการแลกเปลี่ยนเงินตราต่างประเทศ และการนำเงินลงทุนกลับเข้ามาในประเทศไทยได้ ซึ่งอาจส่งผลให้กองทุนไม่สามารถชำระเงินให้ผู้ถือหน่วยลงทุนได้ตามจำนวนหรือเวลาที่กำหนด
- **ความเสี่ยงที่เกิดจากการได้รับชำระเงินค่าขายคืนหน่วยลงทุนจากกองทุนรวมต่างประเทศล่าช้า :** คือความเสี่ยงที่เกิดจากวันหยุดทำการของประเทศที่กองทุนลงทุนหรือประเทศที่เกี่ยวข้องกับการลงทุนอาจหยุดไม่ตรงกับวันหยุดทำการของประเทศไทย ทำให้กองทุนอาจได้รับชำระเงินค่าขายคืนหน่วยลงทุนจากกองทุนรวมต่างประเทศที่กองทุนลงทุนล่าช้า และส่งผลกระทบต่อชำระเงินค่าขายคืนหน่วยลงทุนให้กับผู้ถือหน่วยลงทุนในประเทศ
- **ความเสี่ยงจากการทำสัญญาซื้อขายล่วงหน้า (Derivative) เพื่อป้องกันความเสี่ยง :** การทำสัญญาซื้อขายล่วงหน้า (Derivative) เพื่อป้องกันความเสี่ยง (Hedging) จากอัตราแลกเปลี่ยนอาจทำให้กองทุนเสียโอกาสในการได้รับผลตอบแทนที่เพิ่มขึ้นหากอัตราแลกเปลี่ยนมีการเปลี่ยนแปลงไปในทางตรงกันข้ามกับที่กองทุนคาดการณ์ไว้ อย่างไรก็ตาม กองทุนยังคงมีความเสี่ยงจากการที่คู่สัญญาไม่ปฏิบัติตามสัญญาดังกล่าว

▪ **ความเสี่ยงจากความผันผวนของมูลค่าหน่วยลงทุน (Market Risk)** หมายถึง ความเสี่ยงที่มูลค่าของหลักทรัพย์ที่กองทุนรวมลงทุนจะเปลี่ยนแปลงเพิ่มขึ้นหรือลดลงจากปัจจัยภายนอก เช่น สถานะเศรษฐกิจการลงทุน ปัจจัยทางการเมืองทั้งในและต่างประเทศ เป็นต้น ซึ่งพิจารณาได้จากค่า Standard Deviation (SD) ของกองทุนรวม หากกองทุนรวมมีค่า SD สูง แสดงว่ากองทุนรวมมีความผันผวนจากการเปลี่ยนแปลงของราคาหลักทรัพย์สูง

▪ **ความเสี่ยงจากการกระจุกตัวลงทุนในผู้ออกรายใดรายหนึ่ง (High Issuer Concentration Risk)** พิจารณาจากการลงทุนแบบกระจุกตัวในตราสารของผู้ออกตราสาร คู่สัญญา หรือบุคคลอื่นที่มีภาระผูกพันตามตราสารหรือสัญญานั้น รายใดรายหนึ่งมากกว่า 10% ของ NAV รวมกัน ทั้งนี้ การลงทุนแบบกระจุกตัวไม่รวมถึงกรณีการลงทุนในทรัพย์สินดังนี้

1. ตราสารหนี้ภาครัฐไทย
2. ตราสารภาครัฐต่างประเทศที่มีการจัดอันดับความน่าเชื่อถืออยู่ในอันดับที่สามารถลงทุนได้
3. เงินฝากหรือตราสารเทียบเท่าเงินฝากที่ผู้รับฝากหรือผู้ออกตราสารที่มีการจัดอันดับความน่าเชื่อถืออยู่ในอันดับที่สามารถลงทุนได้

▪ **ความเสี่ยงจากการลงทุนกระจุกตัวในหมวดอุตสาหกรรมใดอุตสาหกรรมหนึ่ง (Sector Concentration Risk)** เกิดจากกองทุนลงทุนในบางหมวดอุตสาหกรรมมากกว่า 20% ของ NAV รวมกัน ซึ่งหากเกิดเหตุการณ์ที่ส่งผลกระทบต่ออุตสาหกรรมนั้น กองทุนดังกล่าวอาจมีผลการดำเนินงานที่ผันผวนมากกว่ากองทุนที่กระจายการลงทุนในหลายหมวดอุตสาหกรรม

▪ **ความเสี่ยงจากการกระจุกตัวลงทุนในประเทศใดประเทศหนึ่ง (Country Concentration Risk)** เกิดจากกองทุนลงทุนในประเทศใดประเทศหนึ่งมากกว่า 20% ของ NAV รวมกัน ซึ่งหากเกิดเหตุการณ์ที่ส่งผลกระทบต่อประเทศดังกล่าว เช่น การเมือง เศรษฐกิจ สังคม เป็นต้น กองทุนดังกล่าวอาจมีผลการดำเนินงานที่ผันผวนมากกว่ากองทุนที่กระจายการลงทุนในหลายประเทศ

▪ **ความเสี่ยงจากการเปลี่ยนแปลงของอัตราแลกเปลี่ยน (Currency Risk)** หมายถึง การเปลี่ยนแปลงของอัตราแลกเปลี่ยนมีผลกระทบต่อมูลค่าของหน่วยลงทุน เช่น กองทุนรวมลงทุนด้วยสกุลเงินดอลลาร์ในช่วงที่เงินบาทอ่อน แต่ขายทำกำไรในช่วงที่บาทแข็ง กองทุนรวมจะได้เงินบาทกลับมาน้อยลง ในทางกลับกันหากกองทุนรวมลงทุนในช่วงที่บาทแข็งและขายทำกำไรในช่วงที่บาทอ่อนก็อาจได้ผลตอบแทนมากขึ้นกว่าเดิมด้วยเช่นกัน ดังนั้น การป้องกันความเสี่ยงจากอัตราแลกเปลี่ยนจึงเป็นเครื่องมือสำคัญในการบริหารความเสี่ยง ซึ่งทำได้ดังต่อไปนี้

-ป้องกันความเสี่ยงทั้งหมดหรือเกือบทั้งหมด : ผู้ลงทุนไม่มีความเสี่ยงจากอัตราแลกเปลี่ยน

-ป้องกันความเสี่ยงบางส่วน โดยต้องระบุสัดส่วนการป้องกันความเสี่ยงไว้อย่างชัดเจน : ผู้ลงทุนอาจมีความเสี่ยงจากอัตราแลกเปลี่ยน

-อาจป้องกันความเสี่ยงตามดุลยพินิจของผู้จัดการกองทุนรวม : ผู้ลงทุนอาจมีความเสี่ยงจากอัตราแลกเปลี่ยน เนื่องจากการป้องกันความเสี่ยงขึ้นอยู่กับดุลยพินิจของผู้จัดการกองทุนรวมในการพิจารณาว่าจะป้องกันความเสี่ยงหรือไม่

-ไม่ป้องกันความเสี่ยงเลย : ผู้ลงทุนมีความเสี่ยงจากอัตราแลกเปลี่ยน

อัตราส่วนหมุนเวียนการลงทุนของกองทุนรวม (PTR)

ข้อมูลอัตราส่วนหมุนเวียนการลงทุนของกองทุนรวม (portfolio turnover ratio : PTR) แสดงถึงปริมาณการซื้อขายทรัพย์สินของกองทุน และสะท้อนกลยุทธ์การลงทุนของผู้จัดการกองทุนได้ดียิ่งขึ้น โดยคำนวณจากมูลค่าที่ต่ำกว่าระหว่างผลรวมของมูลค่าการซื้อขายทรัพย์สินที่กองทุนรวมลงทุนในรอบระยะเวลาผ่านมาย้อนหลัง 1 ปี หาดด้วยมูลค่าทรัพย์สินสุทธิเฉลี่ยของกองทุนรวมในรอบระยะเวลาเดียวกัน

$$\text{PTR (\%)} = \frac{\text{Min (ซื้อหุ้น, ขายหุ้น)}}{\text{Avg. NAV}}$$

ข้อมูลกองทุนหลัก

ชื่อกองทุน	T. Rowe Price Funds SICAV – Global Focused Growth Equity Fund จัดทะเบียนจัดตั้งในประเทศ ลักเซมเบิร์ก (Luxembourg) ภายใต้กฎหมายของประเทศลักเซมเบิร์กและ UCITS ซึ่งจัดตั้งและจัดการโดย T. Rowe Price (Luxembourg) Management S.à r.l. และบริหารการลงทุนโดย T. Rowe Price International
วัตถุประสงค์การลงทุน	กองทุน T. Rowe Price Funds SICAV – Global Focused Growth Equity Fund มีวัตถุประสงค์เพื่อให้เงินลงทุนมีการเติบโตของเงินลงทุนระยะยาว โดยกองทุนรวมลงทุนในหุ้นที่หลากหลายซึ่งมีศักยภาพในการเติบโตของ รายได้ที่เหนือกว่าค่าเฉลี่ยและมีการเติบโตแบบยั่งยืน โดยกองทุนรวมลงทุนในหุ้นทั่วโลก รวมถึงหุ้นตลาดเกิดใหม่
นโยบายการลงทุน	กองทุน T. Rowe Price Funds SICAV – Global Focused Growth Equity Fund (กองทุนหลัก) มีนโยบาย ลงทุนอย่างน้อยร้อยละ 70 ของสินทรัพย์ทั้งหมดในหุ้นและหลักทรัพย์ที่เกี่ยวข้องกับหุ้นบริษัทจดทะเบียน รวมถึง หุ้นสามัญ หุ้นบุริมสิทธิ ใบสำคัญแสดงสิทธิ American Depository Receipts (ADRs), European Depository Receipts (EDRs) and Global Depository Receipts (GDRs) กองทุนอาจลงทุนในตราสารหนี้และตราสารตลาดเงินไม่เกิน 30% ของสินทรัพย์ทั้งหมดของกองทุนหลัก กองทุนอาจใช้สัญญาซื้อขายล่วงหน้า (Derivatives) เพื่อป้องกันความเสี่ยงและเพื่อเพิ่มประสิทธิภาพการบริหารใน การลงทุน
บริษัทจัดการ (Asset Management Company)	T. Rowe Price (Luxembourg) Management S.à r.l. 35 Boulevard du Prince Henri ,L-1724 Luxembourg
ผู้จัดการการลงทุน (Investment Managers)	T. Rowe Price International Ltd 60 Queen Victoria Street, London, EC4N 4TZ, UK
ผู้ดูแลผลประโยชน์/ผู้เก็บรักษาทรัพย์สิน	JP Morgan Bank Luxembourg S.A. European Bank & Business Center 6h, route de Trèves L-2633 Senningerberg, Luxembourg
สกุลเงิน	ดอลลาร์สหรัฐ (US Dollar)
วันที่จัดตั้งกองทุน	12 มกราคม 2549
วันทำการซื้อขายหน่วยลงทุน	ทุกวันทำการ
อายุกองทุน	ไม่กำหนด
นโยบายการจ่ายเงินปันผล	ไม่มี
ค่าธรรมเนียม	Management fee ไม่เกินร้อยละ 0.75 ต่อปี Operating and Administrative expenses ร้อยละ 0.10 ต่อปี Ongoing charges ร้อยละ 0.82 ต่อปี
ISIN Codes	ISIN: LU0143563046
แหล่งข้อมูลกองทุนหลัก	www.troweprice.com

ผลการดำเนินงานของกองทุนหลัก

Past performance is not a reliable indicator of future performance.

PERFORMANCE

(NAV, total return)	Inception Date	Annualised							
		One Month	Three Months	Year-to-Date	One Year	Three Years	Five Years	Ten Years	Fifteen Years
Class I	12 Jan 2008	-9.27%	-10.13%	-18.18%	-16.78%	14.17%	15.03%	14.21%	7.86%
MSCI AC World Net Index		-8.00%	-8.44%	-12.94%	-5.44%	9.41%	9.46%	9.21%	5.59%

CALENDAR YEARS

(NAV, total return)	2012	2013	2014	2015	2016	2017	2018	2019	2020	2021
Class I	14.58%	33.62%	6.97%	6.71%	5.92%	32.98%	-5.31%	34.31%	51.20%	9.66%
MSCI AC World Net Index	16.13%	22.80%	4.16%	-2.36%	7.86%	23.97%	-9.41%	26.60%	16.25%	18.54%

Source for performance: T. Rowe Price. Fund performance is calculated using the official NAV with distributions reinvested, if any. The value of your investment will vary and is not guaranteed. It will be affected by changes in the exchange rate between the base currency of the fund and the currency in which you subscribed, if different. Sales charges, taxes and other locally applied costs have not been deducted and if applicable, they will reduce the performance figures.

Performance data will be displayed when a share class has more than 1 year history of returns.

The manager is not constrained by the fund's benchmark, which is used for performance comparison purposes only.

MSCI Index returns are shown with net dividends reinvested.

Source: MSCI. MSCI and its affiliates and third party sources and providers (collectively, "MSCI") makes no express or implied warranties or representations and shall have no liability whatsoever with respect to any MSCI data contained herein. The MSCI data may not be further redistributed or used as a basis for other indices or any securities or financial products. This report is not approved, reviewed, or produced by MSCI. Historical MSCI data and analysis should not be taken as an indication or guarantee of any future performance analysis, forecast or prediction. None of the MSCI data is intended to constitute investment advice or a recommendation to make (or refrain from making) any kind of investment decision and may not be relied on as such.

หมายเหตุ : Factsheet กองทุน T. Rowe Price Funds SICAV - Global Focused Growth Equity Fund

ณ วันที่ 30 เมษายน 2565 หรือดูข้อมูลเพิ่มเติมได้ที่ website : www.troweprice.com

- การลงทุนในหน่วยลงทุนไม่ใช่การฝากเงิน รวมทั้งไม่ได้อยู่ภายใต้ความคุ้มครองของสถาบันคุ้มครองเงินฝาก จึงมีความเสี่ยงจากการลงทุนซึ่งผู้ลงทุนอาจไม่ได้รับเงินลงทุนคืนเต็มจำนวน
- ได้รับอนุมัติจัดตั้ง และอยู่ภายใต้การกำกับดูแลของสำนักงาน ก.ล.ต.
- การพิจารณาหนังสือชี้ชวนในการเสนอขายหน่วยลงทุนของกองทุนรวมนี้มีได้เป็นการแสดงว่าสำนักงาน ก.ล.ต. ได้รับรองถึงความถูกต้องของข้อมูลในหนังสือชี้ชวนของกองทุนรวม หรือ ได้ประกันราคาหรือผลตอบแทนของหน่วยลงทุนที่เสนอขายนั้น ทั้งนี้

บริษัทจัดการกองทุนรวมได้สอบทานข้อมูลในหนังสือชี้ชวนส่วนสรุปข้อมูลสำคัญ ณ วันที่ 31 พฤษภาคม 2565 แล้วด้วยความระมัดระวังในฐานะผู้รับผิดชอบในการดำเนินการของกองทุนรวมและขอรับรองว่าข้อมูลดังกล่าวถูกต้องไม่เป็นเท็จ และไม่ทำให้ผู้อื่นสำคัญผิด