

กองทุนเปิด แอล เอช โกลบอล อีควิตี้ พาสซีฟ

LH Global Equity Passive Fund (LHGEQP)

ชนิดเพื่อการออมและสะสมมูลค่า
LHGEQP-ASSF

ประเภทกองทุนรวม/กลุ่มกองทุนรวม

- กองทุนรวมตราสารทุนต่างประเทศ/Feeder Fund/Cross Investing Fund
- กลุ่ม Global Equity

นโยบายและกลยุทธ์การลงทุน

- ลงทุนในหน่วยลงทุนของกองทุนรวมต่างประเทศ (หรือ “กองทุนหลัก (Master fund)”) ที่มีนโยบายลงทุนในตราสารทุน โดยจะลงทุนในกองทุนหลักเฉลี่ยในรอบปีบัญชีไม่น้อยกว่าร้อยละ 80 ของมูลค่าทรัพย์สินสุทธิ
- ชื่อกองทุนหลัก iShares MSCI ACWI ETF
- บริหารและจัดการโดย BlackRock Fund Advisors (BFA)
- กลยุทธ์การบริหารกองทุน มุ่งหวังให้ผลประกอบการเคลื่อนไหวตามดัชนีชี้วัด และกองทุนเปิด แอล เอช โกลบอล อีควิตี้ พาสซีฟ จะมีกลยุทธ์การลงทุน เพื่อมุ่งหวังให้ผลประกอบการเคลื่อนไหวตามกองทุนหลัก (Passive Management / Index Tracking)
- มีการลงทุนในกองทุนรวมอื่นภายใต้บลจ. เดียวกัน (Cross Investing Fund)

ระดับความเสี่ยง



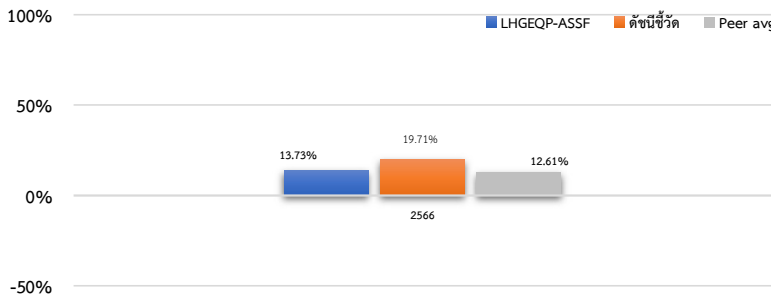
ข้อมูลกองทุนรวม

| | |
|------------------------|------------------|
| วันจดทะเบียนกองทุน | 22 มิถุนายน 2565 |
| วันเริ่มต้น class | 22 มิถุนายน 2565 |
| นโยบายการจ่ายเงินปันผล | ไม่มี |
| อายุกองทุน | ไม่กำหนด |

ผู้จัดการกองทุนรวม

| | |
|------------------------|----------------------|
| ชื่อ-นามสกุล | วันเริ่มบริหารกองทุน |
| คุณพรเพ็ญ ชูสีประเสริฐ | 22 มิถุนายน 2565 |
| คุณพลสินธุ์ กิจมันถาวร | 22 มิถุนายน 2565 |

ผลการดำเนินงานและดัชนีชี้วัดย้อนหลัง 5 ปี ปฏิทิน (%ต่อปี)



ผลการดำเนินงานย้อนหลังแบบปีทั้งหมด (1%ต่อปี)

| | YTD | 3 เดือน | 6 เดือน | 1 ปี ¹ |
|--------------------------|-------------------|-------------------|--------------------|-----------------------------|
| LHGEQP-ASSF | 8.21 | 8.21 | 17.24 | 17.94 |
| ดัชนีชี้วัด | 13.78 | 13.78 | 19.30 | 29.05 |
| ค่าเฉลี่ยในกลุ่มเดียวกัน | 5.07 | 5.07 | 13.64 | 10.89 |
| ความผันผวนกองทุน | 5.06 | 5.06 | 7.76 | 11.26 |
| ความผันผวนดัชนีชี้วัด | 6.57 | 6.57 | 9.86 | 13.64 |
| | 3 ปี ¹ | 5 ปี ¹ | 10 ปี ¹ | ตั้งแต่จัดตั้ง ¹ |
| LHGEQP-ASSF | N/A | N/A | N/A | 10.08 |
| ดัชนีชี้วัด | N/A | N/A | N/A | 18.92 |
| ค่าเฉลี่ยในกลุ่มเดียวกัน | -1.71 | 6.58 | 3.36 | N/A |
| ความผันผวนกองทุน | N/A | N/A | N/A | 15.07 |
| ความผันผวนดัชนีชี้วัด | N/A | N/A | N/A | 17.55 |

ดัชนีชี้วัด :

ผลการดำเนินงานของกองทุนหลัก สัดส่วน 100% ปรับด้วยอัตราแลกเปลี่ยนเพื่อคำนวณผลตอบแทนเป็นสกุลเงินบาท ณ วันที่คำนวณผลตอบแทน

คำเตือน

- การลงทุนในกองทุนรวมไม่ใช่การฝากเงิน
- ผลการดำเนินงานในอดีตของกองทุนรวม มิได้เป็นสิ่งยืนยันถึงผลการดำเนินงานในอนาคต

การเข้าร่วมการต่อต้านทุจริต : ได้รับการรับรองจาก CAC

การจัดอันดับกองทุน Morningstar

ผู้ลงทุนสามารถศึกษาเครื่องมือ
บริหารความเสี่ยงด้านสภาพคล่องได้
ในหนังสือชี้ชวนฉบับเต็ม

หนังสือชี้ชวนฉบับเต็ม



www.lhfund.co.th

| การซื้อขายหน่วยลงทุน | | การขายคืนหน่วยลงทุน | |
|----------------------------|----------------|--------------------------------|----------------|
| วันทำการซื้อ : | ทุกวันทำการ | วันทำการขายคืน : | ทุกวันทำการ |
| เวลาทำการ : | 8.30 - 14.00 น | เวลาทำการ : | 8.30 - 14.00 น |
| การซื้อครั้งแรกขั้นต่ำ : | ไม่กำหนด | การขายคืนขั้นต่ำ : | ไม่กำหนด |
| การซื้อครั้งถัดไปขั้นต่ำ : | ไม่กำหนด | ยอดคงเหลือขั้นต่ำ : | ไม่กำหนด |
| | | ระยะเวลาการรับเงินค่าขายคืน* : | T+4 |

หมายเหตุ : *ภายใน 5 วันทำการ นับตั้งแต่วันที่ถัดจากวันคำนวณมูลค่าทรัพย์สินสุทธิโดยมีให้ครบวันหยุดทำการในต่างประเทศ ปัจจุบันรับเงินค่าขายคืนภายใน 4 วันทำการถัดจากวันทำการขายคืน (T+4)

| ค่าธรรมเนียมที่เรียกเก็บจากกองทุนรวม (% ต่อปีของ NAV) | | |
|---|---------------|----------|
| ค่าธรรมเนียม | สูงสุดไม่เกิน | เก็บจริง |
| การจัดการ ** | 2.50 | 1.20000 |
| รวมค่าใช้จ่าย | 5.00 | 1.80823 |

หมายเหตุ : ** ค่าธรรมเนียมการจัดการมีผลเปลี่ยนแปลงตั้งแต่วันที่ 1 ธันวาคม 2566

- ค่าธรรมเนียมดังกล่าวข้างต้นเป็นอัตราที่รวมภาษีมูลค่าเพิ่ม หรือภาษีธุรกิจเฉพาะ หรือภาษีอื่นใด ในทำนองเดียวกันนี้
 - ค่าธรรมเนียมค่าใช้จ่ายที่เรียกเก็บจากกองทุนรวมเมื่อรวมกันทั้งหมดแล้ว ต้องไม่เกินอัตราร้อยละ 5.00 ต่อปีของมูลค่าทรัพย์สินสุทธิของกองทุนรวม
 - สามารถดูค่าธรรมเนียมที่เรียกเก็บจริงจากกองทุนรวมย้อนหลัง 3 ปี เพิ่มเติมได้ที่รายละเอียดหนังสือชี้ชวนข้อมูลกองทุนรวม
- * สามารถดูข้อมูลเพิ่มเติมได้ที่ www.lhfund.co.th
- ทั้งนี้ หากกองทุนลงทุนในหน่วยลงทุนของกองทุนรวมภายใต้การจัดการเดียวกัน (กองทุนปลายทาง) บริษัทจัดการจะไม่เรียกเก็บค่าธรรมเนียมการจัดการ ค่าธรรมเนียมการขาย และ/หรือค่าธรรมเนียมการรับซื้อคืนหน่วยลงทุนซ้ำซ้อนกับกองทุนปลายทาง เช่น หากกองทุนต้นทางมีมูลค่าทรัพย์สินสุทธิ 1,000 ล้านบาท และจัดสรรการลงทุนไปยังกองทุนปลายทางจำนวน 100 ล้านบาท บริษัทจัดการจะเรียกเก็บค่าธรรมเนียมการจัดการ ค่าธรรมเนียมการขาย และ/หรือค่าธรรมเนียมการรับซื้อคืนหน่วยลงทุนจากเงินลงทุน 1,000 ล้านบาท ในอัตราที่กองทุนต้นทางกำหนดเท่านั้น โดยกองทุนปลายทางจะไม่มีการเรียกเก็บค่าธรรมเนียมดังกล่าวเพิ่มเติมอีก เป็นต้น

| ค่าธรรมเนียมที่เรียกเก็บจากผู้ถือหน่วย (% ของมูลค่าซื้อขาย) | | |
|---|---------------------------|----------------|
| ค่าธรรมเนียม | สูงสุดไม่เกิน | เก็บจริง |
| การขาย | 2.50 | ยกเว้น |
| การรับซื้อคืน | 2.50 | ยกเว้น |
| การสับเปลี่ยนหน่วยลงทุนเข้า | 2.50 | ยกเว้น |
| การสับเปลี่ยนหน่วยลงทุนออก | 2.50 | ยกเว้น |
| การโอนหน่วย | ตามที่นายทะเบียนเรียกเก็บ | 200 บาท/รายการ |

หมายเหตุ :

- ค่าธรรมเนียมดังกล่าวข้างต้น อาจเรียกเก็บจากผู้ลงทุนแต่ละกลุ่มหรือแต่ละรายไม่เท่ากัน ขึ้นอยู่กับดุลยพินิจของบริษัทจัดการ
- กรณีสับเปลี่ยนหน่วยลงทุน บริษัทจัดการอาจยกเว้นไม่เรียกเก็บค่าธรรมเนียมการสับเปลี่ยนหน่วยลงทุน สำหรับการสับเปลี่ยนหน่วยลงทุนระหว่างกองทุนรวมภายใต้การจัดการของบริษัทจัดการ แต่จะมีการเรียกเก็บค่าธรรมเนียมการขายและรับซื้อคืนหน่วยลงทุนตามอัตราที่บริษัทจัดการกำหนด
- ค่าธรรมเนียมดังกล่าวข้างต้นรวมภาษีมูลค่าเพิ่ม ภาษีธุรกิจเฉพาะหรือภาษีอื่นใดแล้ว

| ข้อมูลเชิงสถิติ | |
|----------------------------|---------|
| Maximum Drawdown | -15.88% |
| Recovering Period | 9 เดือน |
| FX Hedging | 86.77% |
| อัตราส่วนหมุนเวียนการลงทุน | 0.5984 |
| Sharpe Ratio | 0.58 |
| Alpha | -8.84% |
| Beta | N/A |
| Tracking Error | N/A |
| อายุเฉลี่ยของตราสารหนี้ | N/A |
| Yield to Maturity | N/A |

| การจัดสรรการลงทุนในต่างประเทศ | |
|-------------------------------|-------|
| UNITED STATES | 62.42 |
| JAPAN | 5.39 |
| UNITED KINGDOM | 3.54 |
| FRANCE | 2.87 |
| CANADA | 2.87 |

หมายเหตุ : การจัดสรรการลงทุนในต่างประเทศ 5 อันดับแรก
Factsheet กองทุน iShares MSCI ACWI ETF ณ วันที่ 31 ธ.ค. 66

| การจัดสรรการลงทุนในกลุ่มอุตสาหกรรม / ผู้ออกตราสาร 5 อันดับแรก | |
|---|--------|
| Information Technology | 22.86% |
| Financials | 15.86% |
| Health Care | 11.21% |
| Consumer Discretionary | 11.05% |
| Industrials | 10.65% |

หมายเหตุ : การจัดสรรการลงทุนในกลุ่มอุตสาหกรรม 5 อันดับแรก
Factsheet กองทุน iShares MSCI ACWI ETF ณ วันที่ 31 ธ.ค. 66

| สัดส่วนประเภททรัพย์สินที่ลงทุน | | ทรัพย์สินที่ลงทุน 5 อันดับแรก | |
|----------------------------------|---------|-------------------------------|-------|
| หน่วยลงทุน iShares MSCI ACWI ETF | 99.58% | APPLE INC | 4.46% |
| เงินฝากธนาคาร | 25.10% | MICROSORT CORP | 3.93% |
| อื่นๆ | -24.68% | AMAZON COM INC | 2.09% |
| | | NVIDIA CORP | 1.81% |
| | | ALPHAET INC CLASS A | 1.22% |

| การจัดสรรการลงทุนตามอันดับความน่าเชื่อถือ (%) | | |
|---|----------|---------------|
| ในประเทศ | national | international |
| GOV Bond/AAA | | |
| AA | | |
| A | | |
| BBB | | |
| ต่ำกว่า BBB | | |
| Unrated | | |

หมายเหตุ : ทรัพย์สินที่ลงทุน 5 อันดับแรก มาจาก Factsheet กองทุน iShares MSCI ACWI ETF ณ วันที่ 31 ธ.ค. 66

การลงทุนในกองทุนอื่นเกินกว่า 20% (กองในประเทศ และหรือกองต่างประเทศ)

| | | | |
|--------------|-----------------------|------------------|---|
| ชื่อกองทุน : | iShares MSCI ACWI ETF | web link : | https://www.ishares.com/us/products/239600/ishares-msci-acwi-etf |
| ชื่อกองทุน : | | web link : | |
| ชื่อกองทุน : | | ISIN code : | US4642882579 |
| | | Bloomberg code : | ACWI US |
| ชื่อกองทุน : | | ISIN code : | |
| | | Bloomberg code : | |

คำอธิบาย

Maximum Drawdown เปรียบเทียบผลขาดทุนสูงสุดของกองทุนรวมในระยะเวลา 5 ปีย้อนหลัง (หรือตั้งแต่จัดตั้งกองทุนกรณีที่ยังไม่ครบ 5 ปี) โดยวัดจากระดับ NAV ต่อหน่วยที่จุดสูงสุดไปจนถึงจุดต่ำสุดในช่วงที่ NAV ต่อหน่วยปรับตัวลดลง ค่า Maximum Drawdown เป็นข้อมูลที่ช่วยให้ทราบถึงความเสี่ยงที่อาจขาดทุนจากการลงทุนในกองทุนรวม

Recovering Period ระยะเวลาการฟื้นตัว เพื่อเป็นข้อมูลให้ผู้ลงทุนทราบถึงระยะเวลาตั้งแต่การขาดทุนสูงสุดจนถึงระยะเวลาที่ฟื้นกลับมาที่เงินทุนเริ่มต้นใช้ระยะเวลาเวลานานเท่าใด

FX Hedging เปรียบเทียบของการลงทุนในสกุลเงินต่างประเทศที่มีการป้องกันความเสี่ยงจากอัตราแลกเปลี่ยน

อัตราส่วนหมุนเวียนการลงทุน ความถี่ของการซื้อขายหลักทรัพย์ในพอร์ตกองทุนในช่วงเวลาใดช่วงเวลานึง โดยคำนวณจากมูลค่าที่ต่ำกว่าระหว่างผลรวมของมูลค่าการซื้อขายหลักทรัพย์กับผลรวมของมูลค่าการซื้อขายหลักทรัพย์ของกองทุนรวมในรอบระยะเวลา 1 ปีหารด้วยมูลค่า NAV ของกองทุนรวมเฉลี่ยในรอบระยะเวลาเดียวกัน กองทุนรวมที่มีค่า portfolio turnover สูงบ่งชี้ถึงการซื้อขายหลักทรัพย์บ่อยครั้งของผู้จัดการกองทุนและทำให้มีต้นทุนการซื้อหลักทรัพย์ที่สูง จึงต้องพิจารณาเปรียบเทียบกับผลการดำเนินงานของกองทุนรวมเพื่อประเมินความคุ้มค่าของการซื้อขายหลักทรัพย์ดังกล่าว

Sharpe Ratio อัตราส่วนระหว่างผลตอบแทนส่วนเพิ่มของกองทุนรวมเปรียบเทียบกับความเสี่ยงจากการลงทุน โดยคำนวณจากผลต่างระหว่างอัตราผลตอบแทนของกองทุนรวมกับอัตราผลตอบแทนที่ปราศจากความเสี่ยง (risk-free rate) เปรียบเทียบกับค่าเบี่ยงเบนมาตรฐาน (standard deviation) ของกองทุนรวม ค่า Sharpe Ratio สะท้อนถึงอัตราผลตอบแทนที่กองทุนรวมควรได้รับเพิ่มขึ้นเพื่อชดเชยกับความเสี่ยงที่กองทุนรวมรับมา โดยกองทุนรวมที่มีค่า Sharpe Ratio สูงกว่าจะเป็นกองทุนที่มีประสิทธิภาพในการบริหารจัดการการลงทุนที่ดีกว่าเนื่องจากได้รับผลตอบแทนส่วนเพิ่มที่สูงกว่าภายใต้ระดับความเสี่ยงเดียวกัน

Alpha ผลตอบแทนส่วนเกินของกองทุนรวมเมื่อเปรียบเทียบกับดัชนีชี้วัด (benchmark) โดยค่า Alpha ที่สูง หมายถึง กองทุนสามารถสร้างผลตอบแทนได้สูงกว่าดัชนีชี้วัด ซึ่งเป็นผลจากประสิทธิภาพของผู้จัดการกองทุนในการคัดเลือกหรือหาจังหวะเข้าลงทุนในหลักทรัพย์ได้อย่างเหมาะสม

Beta ระดับและทิศทางการเปลี่ยนแปลงของอัตราผลตอบแทนของหลักทรัพย์ในพอร์ตการลงทุน โดยเปรียบเทียบกับอัตราการเปลี่ยนแปลงของตลาด Beta น้อยกว่า 1 แสดงว่าหลักทรัพย์ในพอร์ตการลงทุนมีการเปลี่ยนแปลงของอัตราผลตอบแทนน้อยกว่าการเปลี่ยนแปลงของอัตราผลตอบแทนของกลุ่มหลักทรัพย์ของตลาด Beta มากกว่า 1 แสดงว่า หลักทรัพย์ในพอร์ตการลงทุนมีการเปลี่ยนแปลงของอัตราผลตอบแทนมากกว่าการเปลี่ยนแปลงของอัตราผลตอบแทนของกลุ่มหลักทรัพย์ของตลาด

Tracking Error อัตราผลตอบแทนของกองทุนมีประสิทธิภาพในการเลียนแบบดัชนีชี้วัด โดยหาก tracking error ต่ำ หมายถึงกองทุนรวมมีประสิทธิภาพในการสร้างผลตอบแทนให้ใกล้เคียงกับดัชนีชี้วัด กองทุนรวมที่มีค่า tracking error สูง จะมีอัตราผลตอบแทนโดยเฉลี่ยห่างจากดัชนีชี้วัดมากขึ้น

Yield to Maturity อัตราผลตอบแทนจากการลงทุนในตราสารหนี้โดยถือจนครบกำหนดอายุ ซึ่งคำนวณจากดอกเบี้ยที่จะได้รับในอนาคตตลอดอายุตราสารและเงินต้นที่จะได้รับคืนนำมาคิดลดเป็นมูลค่าปัจจุบัน โดยใช้วัดอัตราผลตอบแทนของกองทุนรวมตราสารหนี้ คำนวณจากค่าเฉลี่ยถ่วงน้ำหนักของ Yield to Maturity ของตราสารหนี้แต่ละตัวที่กองทุนมีการลงทุน และเนื่องจาก Yield to Maturity มีหน่วยมาตรฐานเป็นเปอร์เซ็นต์ต่อปี จึงสามารถนำไปใช้เปรียบเทียบอัตราผลตอบแทนระหว่างกองทุนรวมตราสารหนี้ที่มีนโยบายถือครองตราสารหนี้จนครบกำหนดอายุและมีลักษณะการลงทุนที่ใกล้เคียงกันได้

บริษัทหลักทรัพย์จัดการกองทุน แลนด์ แอนด์ เฮ้าส์ จำกัด
โทรศัพท์ 02-286-3484 www.lhfund.co.th
เลขที่ 11 อาคารคิวเฮ้าส์ สาทร ชั้น 10, 14 ถนนสาทรใต้
แขวงทุ่งมหาเมฆ เขตสาทร กรุงเทพมหานคร 10120