

**กองทุนเปิด แอล เอช โกลบอล ไดนามิกส์ มัลติ แอสเซ็ท**  
**LH GLOBAL DYNAMIC MULTI ASSET FUND**  
**(LHGDYNAMIC)**
ชนิดจ่ายเงินปันผล  
LHGDYNAMIC-D

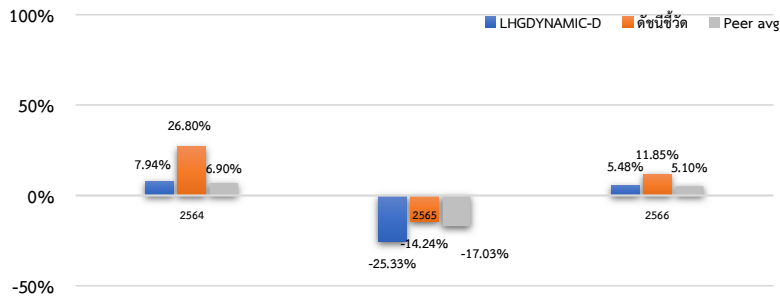
**ประเภทกองทุนรวม/กลุ่มกองทุนรวม**

- กองทุนรวมผสม / Cross Investing Fund / (เพิ่มเติม ประเภทกองทุนตามลักษณะพิเศษ กองทุนรวมหน่วยลงทุน (Fund of Funds) มีผลตั้งแต่วันที่ 15 กุมภาพันธ์ 2567 เป็นต้นไป)

**นโยบายและกลยุทธ์การลงทุน**

- กองทุนมีนโยบายที่จะลงทุนในหน่วยลงทุนของกองทุนรวมต่างประเทศ (“กองทุนปลายทาง”) อาทิ หน่วย CIS และ/หรือ กองทุนรวมอิตาลีตั้งแต่ 2 กองทุนขึ้นไป โดยเฉลี่ยในรอบปีบัญชี ไม่น้อยกว่าร้อยละ 80 ของมูลค่าทรัพย์สินสุทธิของกองทุนรวม ซึ่งกองทุนปลายทางดังกล่าวมีนโยบายกระจายการลงทุนทั่วโลกทั้งในตราสารหนี้ ตราสารหนี้ ตราสารกึ่งหนี้กึ่งทุน เงินฝาก หน่วยลงทุนของกองทุน เช่น กองทุนรวมอสังหาริมทรัพย์ หน่วยทรัสต์เพื่อการลงทุนในอสังหาริมทรัพย์ (REITs) กองทุนรวมโครงสร้างพื้นฐาน หน่วย CIS กองทุนอิตาลี (ETF) และ/หรือ หลักทรัพย์และทรัพย์สินอื่นตามที่สำนักงาน ก.ล.ต. กำหนด ในสัดส่วนตั้งแต่ร้อยละ 0-100 ของ NAV ทั้งนี้ กองทุนจะลงทุนในกองทุนปลายทาง กองทุนใดกองทุนหนึ่งโดยเฉลี่ยในรอบปีบัญชีไม่เกินร้อยละ 79 ของมูลค่าทรัพย์สินสุทธิของกองทุน โดยผู้จัดการกองทุนสามารถปรับเปลี่ยนสัดส่วนการลงทุนเพื่อให้สอดคล้องหรือเป็นไปตามสภาวะการลงทุน และ/หรือการคาดการณ์สภาวะการลงทุนในแต่ละขณะได้
- มุ่งหวังให้ผลประกอบการสูงกว่าดัชนีชี้วัด (Active Management)
- มีการลงทุนในกองทุนรวมอื่นภายใต้บลจ. เดียวกัน (Cross Investing Fund)
- สัดส่วนการป้องกันความเสี่ยงจากอัตราแลกเปลี่ยนอาจมีการเปลี่ยนแปลงได้ ทั้งนี้ ขึ้นอยู่กับดุลยพินิจของผู้จัดการกองทุน ซึ่งจะพิจารณาจากสภาวะของตลาดการเงินในขณะนั้น และ/หรือปัจจัยอื่นที่เกี่ยวข้อง อาทิเช่น ปัจจัยทางเศรษฐกิจการเมือง การเงินและการคลัง เป็นต้น เพื่อคาดการณ์ทิศทางแนวโน้มของค่าเงินและพิจารณาหาการป้องกันความเสี่ยงจากอัตราแลกเปลี่ยนให้เหมาะสมกับสภาวะการณในแต่ละขณะต่อไป

**ผลการดำเนินงานและดัชนีชี้วัดย้อนหลัง 5 ปี ปฏิทิน (%ต่อปี)**



**ผลการดำเนินงานย้อนหลังแบบปีกumul (%ต่อปี)**

|                          | YTD               | 3 เดือน           | 6 เดือน            | 1 ปี <sup>1</sup>           |
|--------------------------|-------------------|-------------------|--------------------|-----------------------------|
| LHGDYNAMIC-D             | 5.08              | 5.08              | 12.09              | 9.54                        |
| ดัชนีชี้วัด              | 12.75             | 12.75             | 16.93              | 19.63                       |
| ค่าเฉลี่ยในกลุ่มเดียวกัน | 3.69              | 3.69              | 9.37               | 7.07                        |
| ความผันผวนกองทุน         | 4.82              | 4.82              | 6.68               | 9.37                        |
| ความผันผวนดัชนีชี้วัด    | 5.07              | 5.07              | 7.61               | 9.72                        |
|                          | 3 ปี <sup>1</sup> | 5 ปี <sup>1</sup> | 10 ปี <sup>1</sup> | ตั้งแต่จัดตั้ง <sup>1</sup> |
| LHGDYNAMIC-D             | -5.00             | N/A               | N/A                | -2.92                       |
| ดัชนีชี้วัด              | 8.62              | N/A               | N/A                | 10.70                       |
| ค่าเฉลี่ยในกลุ่มเดียวกัน | -1.76             | 1.54              | 2.53               | N/A                         |
| ความผันผวนกองทุน         | 12.78             | N/A               | N/A                | 12.60                       |
| ความผันผวนดัชนีชี้วัด    | 12.38             | N/A               | N/A                | 12.09                       |

**ระดับความเสี่ยง**



**ข้อมูลกองทุนรวม**

|                        |                |
|------------------------|----------------|
| วันจดทะเบียนกองทุน     | 4 ธันวาคม 2563 |
| วันเริ่มต้น class      | 4 ธันวาคม 2563 |
| นโยบายการจ่ายเงินปันผล | มี             |
| อายุกองทุน             | ไม่กำหนด       |

**ผู้จัดการกองทุนรวม**

|                        |                      |
|------------------------|----------------------|
| ชื่อ-นามสกุล           | วันเริ่มบริหารกองทุน |
| คุณพรเพ็ญ ชูสีประเสริฐ | 25 มีนาคม 2565       |
| คุณพลสินธุ์ กิจมันถาวร | 12 มกราคม 2565       |

**ดัชนีชี้วัด :**

- 1) ดัชนี Morningstar Global Mkts Index NR USD สัดส่วนร้อยละ 80
  - 2) ดัชนี Morningstar Global Core Bond GR Hedged USD สัดส่วนร้อยละ 20
- ปรับด้วยอัตราแลกเปลี่ยนเพื่อคำนวณผลตอบแทนเป็นสกุลเงินบาท ณ วันที่คำนวณผลตอบแทน การเปลี่ยนแปลงตัวชี้วัดจะเริ่มมีผลตั้งแต่วันที่ 1 ตุลาคม 2566 เป็นต้นไป

**คำเตือน**

- การลงทุนในกองทุนรวมไม่ใช่การฝากเงิน
- ผลการดำเนินงานในอดีตของกองทุนรวม มิได้เป็นสิ่งยืนยันถึงผลการดำเนินงานในอนาคต

การเข้าร่วมการต่อต้านทุจริต : ได้รับการรับรองจาก CAC

การจัดอันดับกองทุน Morningstar



หนังสือชี้ชวนฉบับเต็ม



ผู้ลงทุนสามารถศึกษาเครื่องมือบริหารความเสี่ยงด้านสภาพคล่องได้ในหนังสือชี้ชวนฉบับเต็ม

www.lhfund.co.th

| การซื้อขายหน่วยลงทุน       |                | การขายคืนหน่วยลงทุน            |                |
|----------------------------|----------------|--------------------------------|----------------|
| วันทำการซื้อ :             | ทุกวันทำการ    | วันทำการขายคืน :               | ทุกวันทำการ    |
| เวลาทำการ :                | 8.30 - 14.00 น | เวลาทำการ :                    | 8.30 - 14.00 น |
| การซื้อครั้งแรกขั้นต่ำ :   | 1,000 บาท      | การขายคืนขั้นต่ำ :             | ไม่กำหนด       |
| การซื้อครั้งถัดไปขั้นต่ำ : | 100 บาท        | ยอดคงเหลือขั้นต่ำ :            | 100 บาท        |
|                            |                | ระยะเวลาการรับเงินค่าขายคืน* : | T+4            |

หมายเหตุ : \*ภายใน 5 วันทำการ นับตั้งแต่วันที่ถัดจากวันคำนวณมูลค่าทรัพย์สินสุทธิโดยมิให้นับรวมวันหยุดทำการในต่างประเทศ ปัจจุบันรับเงินค่าขายคืนภายใน 4 วันทำการถัดจากวันทำการขายคืน (T+4)

| ค่าธรรมเนียมที่เรียกเก็บจากกองทุนรวม (% ต่อปีของ NAV) |               |          |
|---|---------------|----------|
| ค่าธรรมเนียม  | สูงสุดไม่เกิน | เก็บจริง |
| การจัดการ   | 2.00          | 0.85600  |
| รวมค่าใช้จ่าย   | 5.00          | 1.70623  |

#### หมายเหตุ :

- ค่าธรรมเนียมดังกล่าวข้างต้นเป็นอัตราที่รวมภาษีมูลค่าเพิ่ม หรือภาษีธุรกิจเฉพาะ หรือภาษีอื่นใด ในทำนองเดียวกันนี้
  - ค่าธรรมเนียมค่าใช้จ่ายที่เรียกเก็บจากกองทุนรวมเมื่อรวมกันทั้งหมดแล้ว ต้องไม่เกินอัตราร้อยละ 5.00 ต่อปีของมูลค่าทรัพย์สินสุทธิของกองทุนรวม
  - สามารถดูค่าธรรมเนียมที่เรียกเก็บจริงจากกองทุนรวมย้อนหลัง 3 ปี เพิ่มเติมได้ที่รายละเอียดหนังสือชี้ชวนข้อมูลกองทุนรวม
- \* สามารถดูข้อมูลเพิ่มเติมได้ที่ [www.lhfund.co.th](http://www.lhfund.co.th)
- ทั้งนี้ หากกองทุนลงทุนในหน่วยลงทุนของกองทุนรวมภายใต้การจัดการเดียวกัน (กองทุนปลายทาง) บริษัทจัดการจะไม่เรียกเก็บค่าธรรมเนียมการจัดการ ค่าธรรมเนียมการขาย และ/หรือค่าธรรมเนียมการรับซื้อคืนหน่วยลงทุนซ้ำซ้อนกับกองทุนปลายทาง เช่น หากกองทุนต้นทางมีมูลค่าทรัพย์สินสุทธิ 1,000 ล้านบาท และจัดสรรการลงทุนไปยังกองทุนปลายทางจำนวน 100 ล้านบาท บริษัทจัดการจะเรียกเก็บค่าธรรมเนียมการจัดการ ค่าธรรมเนียมการขาย และ/หรือค่าธรรมเนียมการรับซื้อคืนหน่วยลงทุนจากเงินลงทุน 1,000 ล้านบาท ในอัตราที่กองทุนต้นทางกำหนดเท่านั้น โดยกองทุนปลายทางจะไม่มีการเรียกเก็บค่าธรรมเนียมดังกล่าวเพิ่มเติมอีก เป็นต้น

| ค่าธรรมเนียมที่เรียกเก็บจากผู้ถือหน่วย (% ของมูลค่าซื้อขาย) |                           |                |
|---|---------------------------|----------------|
| ค่าธรรมเนียม  | สูงสุดไม่เกิน             | เก็บจริง       |
| การขาย  | 2.50                      | 1.00           |
| การรับซื้อคืน   | 2.50                      | ยกเว้น         |
| การสับเปลี่ยนหน่วยลงทุนเข้า                                 | 2.50                      | 1.00           |
| การสับเปลี่ยนหน่วยลงทุนออก                                  | 2.50                      | ยกเว้น         |
| การโอนหน่วย   | ตามที่นายทะเบียนเรียกเก็บ | 200 บาท/รายการ |

#### หมายเหตุ :

- ค่าธรรมเนียมดังกล่าวข้างต้น อาจเรียกเก็บจากผู้ลงทุนแต่ละกลุ่มหรือแต่ละรายไม่เท่ากัน ขึ้นอยู่กับดุลยพินิจของบริษัทจัดการ
- กรณีสับเปลี่ยนหน่วยลงทุน บริษัทจัดการอาจยกเว้นไม่เรียกเก็บค่าธรรมเนียมการสับเปลี่ยนหน่วยลงทุน สำหรับการสับเปลี่ยนหน่วยลงทุนระหว่างกองทุนรวมภายใต้การจัดการของบริษัทจัดการ แต่จะมีการเรียกเก็บค่าธรรมเนียมการขายและรับซื้อคืนหน่วยลงทุนตามอัตราที่บริษัทจัดการกำหนด
- ค่าธรรมเนียมดังกล่าวข้างต้นรวมภาษีมูลค่าเพิ่ม ภาษีธุรกิจเฉพาะหรือภาษีอื่นใดแล้ว

| ข้อมูลเชิงสถิติ            |         |
|----------------------------|---------|
| Maximum Drawdown           | -30.64% |
| Recovering Period          | N/A     |
| FX Hedging                 | 66.72%  |
| อัตราส่วนหมุนเวียนการลงทุน | 3.1642  |
| Sharpe Ratio               | N/A     |
| Alpha                      | N/A     |
| Beta                       | N/A     |
| Tracking Error             | N/A     |
| อายุเฉลี่ยของตราสารหนี้    | N/A     |
| Yield to Maturity          | N/A     |

#### การจัดสรรการลงทุนในต่างประเทศ

#### หมายเหตุ :

การจัดสรรการลงทุนในกลุ่มอุตสาหกรรม /  
ผู้ออกตราสาร 5 อันดับแรก

#### หมายเหตุ :

| สัดส่วนประเภททรัพย์สินที่ลงทุน |        | ทรัพย์สินที่ลงทุน 5 อันดับแรก                               |        | การจัดสรรการลงทุนตามอันดับความน่าเชื่อถือ (%) |          |               |
|--------------------------------|--------|---|--------|---|----------|---------------|
|                                |        |   |        | ในประเทศ                                      | national | international |
| หน่วยลงทุน                     | 98.18% | หน่วยลงทุน iShares Core EURO STOXX 50 UCITS ETF             | 17.41% | GOV Bond/<br>AAA                              |          |               |
| เงินฝากธนาคาร                  | 2.22%  | หน่วยลงทุน iShares Edge MSCI World Quality Factor UCITS ETF | 12.74% | AA  |          |               |
| อื่นๆ                          | -0.40% | หน่วยลงทุน iShares MSCI USA Quality Factor ETF              | 12.22% | A   |          |               |
|                                |        | หน่วยลงทุน Invesco Nasdaq 100 ETF                           | 10.11% | BBB   |          |               |
|                                |        | หน่วยลงทุน Pacer US Cash Cows 100 ETF                       | 10.05% | ต่ำกว่า BBB                                   |          |               |
|                                |        |   |        | Unrated                                       |          |               |

การลงทุนในกองทุนอื่นเกินกว่า 20% (กองในประเทศ และหรือกองต่างประเทศ)

|              |   |                  |              |
|--------------|---|------------------|--------------|
| ชื่อกองทุน : | web link :                                |                  |              |
| ชื่อกองทุน : | web link :                                |                  |              |
| ชื่อกองทุน : | หน่วยลงทุน iShares Core S&P 500 UCITS ETF | ISIN code :      | CSPX LN      |
|              |   | Bloomberg code : | IE00B5BMR087 |
| ชื่อกองทุน : |   | ISIN code :      |              |
|              |   | Bloomberg code : |              |

### คำอธิบาย

**Maximum Drawdown** เปรอ์เซ็นต์ผลขาดทุนสูงสุดของกองทุนรวมในระยะเวลา 5 ปีย้อนหลัง (หรือตั้งแต่จัดตั้งกองทุนกรณีที่ยังไม่ครบ 5 ปี) โดยวัดจากระดับ NAV ต่อหน่วยที่จุดสูงสุดไปจนถึงจุดต่ำสุดในช่วงที่ NAV ต่อหน่วยปรับตัวลดลง ค่า Maximum Drawdown เป็นข้อมูลช่วยให้ทราบถึงความเสี่ยงที่อาจจะขาดทุนจากการลงทุนในกองทุนรวม

**Recovering Period** ระยะเวลาการฟื้นตัว เพื่อเป็นข้อมูลให้ผู้ลงทุนทราบถึงระยะเวลาตั้งแต่การขาดทุนสูงสุดจนถึงระยะเวลาที่ฟื้นกลับมาที่เงินทุนเริ่มต้นใช้ระยะเวลาเวลานานเท่าใด

**FX Hedging** เปรอ์เซ็นต์ของการลงทุนในสกุลเงินต่างประเทศที่มีการป้องกันความเสี่ยงจากอัตราแลกเปลี่ยน

**อัตราส่วนหมุนเวียนการลงทุน** ความถี่ของการซื้อขายหลักทรัพย์ในพอร์ตกองทุนในช่วงเวลาใดช่วงเวลานึง โดยคำนวณจากมูลค่าที่ต่ำกว่าระหว่างผลรวมของมูลค่าการซื้อขายหลักทรัพย์กับผลรวมของมูลค่าการซื้อขายหลักทรัพย์ของกองทุนรวมในรอบระยะเวลา 1 ปีหารด้วยมูลค่า NAV ของกองทุนรวมเฉลี่ยในรอบระยะเวลาเดียวกัน กองทุนรวมที่มีค่า portfolio turnover สูงบ่งชี้ถึงการซื้อขายหลักทรัพย์บ่อยครั้งของผู้จัดการกองทุนและทำให้มีต้นทุนการซื้อขายหลักทรัพย์ที่สูง จึงต้องพิจารณาเปรียบเทียบกับผลการดำเนินงานของกองทุนรวมเพื่อประเมินความคุ้มค่าของการซื้อขายหลักทรัพย์ดังกล่าว

**Sharpe Ratio** อัตราส่วนระหว่างผลตอบแทนส่วนเพิ่มของกองทุนรวมเปรียบเทียบกับความเสี่ยงจากการลงทุน โดยคำนวณจากผลต่างระหว่างอัตราผลตอบแทนของกองทุนรวมกับอัตราผลตอบแทนที่ปราศจากความเสี่ยง (risk-free rate) เปรียบเทียบกับค่าเบี่ยงเบนมาตรฐาน (standard deviation) ของกองทุนรวม ค่า Sharpe Ratio สะท้อนถึงอัตราผลตอบแทนที่กองทุนรวมควรได้รับเพิ่มขึ้นเพื่อชดเชยกับความเสี่ยงที่กองทุนรวมรับมา โดยกองทุนรวมที่มีค่า Sharpe Ratio สูงกว่าจะเป็นกองทุนที่มีประสิทธิภาพในการบริหารจัดการการลงทุนที่ดีกว่าเนื่องจากได้รับผลตอบแทนส่วนเพิ่มที่สูงกว่าภายใต้ระดับความเสี่ยงเดียวกัน

**Alpha** ผลตอบแทนส่วนเกินของกองทุนรวมเมื่อเปรียบเทียบกับดัชนีชี้วัด (benchmark) โดยค่า Alpha ที่สูง หมายถึง กองทุนสามารถสร้างผลตอบแทนได้สูงกว่าดัชนีชี้วัด ซึ่งเป็นผลจากประสิทธิภาพของผู้จัดการกองทุนในการคัดเลือกหรือหาจังหวะเข้าลงทุนในหลักทรัพย์ได้อย่างเหมาะสม

**Beta** ระดับและทิศทางการเปลี่ยนแปลงของอัตราผลตอบแทนของหลักทรัพย์ในพอร์ตการลงทุน โดยเปรียบเทียบกับอัตราการเปลี่ยนแปลงของตลาด Beta น้อยกว่า 1 แสดงว่าหลักทรัพย์ในพอร์ตการลงทุนมีการเปลี่ยนแปลงของอัตราผลตอบแทนน้อยกว่าการเปลี่ยนแปลงของอัตราผลตอบแทนของกลุ่มหลักทรัพย์ของตลาด Beta มากกว่า 1 แสดงว่า หลักทรัพย์ในพอร์ตการลงทุนมีการเปลี่ยนแปลงของอัตราผลตอบแทนมากกว่าการเปลี่ยนแปลงของอัตราผลตอบแทนของกลุ่มหลักทรัพย์ของตลาด

**Tracking Error** อัตราผลตอบแทนของกองทุนมีประสิทธิภาพในการเลียนแบบดัชนีชี้วัด โดยหาก tracking error ต่ำ หมายถึงกองทุนรวมมีประสิทธิภาพในการสร้างผลตอบแทนให้ใกล้เคียงกับดัชนีชี้วัด กองทุนรวมที่มีค่า tracking error สูง จะมีอัตราผลตอบแทนโดยเฉลี่ยห่างจากดัชนีชี้วัดมากขึ้น

**Yield to Maturity** อัตราผลตอบแทนจากการลงทุนในตราสารหนี้โดยถือจนครบกำหนดอายุ ซึ่งคำนวณจากดอกเบี้ยที่จะได้รับในอนาคตตลอดอายุตราสารและเงินต้นที่จะได้รับคืนนำมาคิดลดเป็นมูลค่าปัจจุบัน โดยใช้วัดอัตราผลตอบแทนของกองทุนรวมตราสารหนี้ คำนวณจากค่าเฉลี่ยถ่วงน้ำหนักของ Yield to Maturity ของตราสารหนี้แต่ละตัวที่กองทุนมีการลงทุน และเนื่องจาก Yield to Maturity มีหน่วยมาตรฐานเป็นเปอร์เซ็นต์ต่อปี จึงสามารถนำไปใช้เปรียบเทียบอัตราผลตอบแทนระหว่างกองทุนรวมตราสารหนี้ที่มีนโยบายถือครองตราสารหนี้จนครบกำหนดอายุและมีลักษณะการลงทุนที่ใกล้เคียงกันได้

บริษัทหลักทรัพย์จัดการกองทุน แลนด์ แอนด์ เฮ้าส์ จำกัด  
โทรศัพท์ 02-286-3484 www.lhfund.co.th  
เลขที่ 11 อาคารคิวเฮ้าส์ สาทร ชั้น 10, 14 ถนนสาทรใต้  
แขวงทุ่งมหาเมฆ เขตสาทร กรุงเทพมหานคร 10120