

# หนังสือชี้ชวนส่วนสรุปข้อมูลสำคัญ



บริษัทหลักทรัพย์จัดการกองทุน

แลนด์ แอนด์ เฮ้าส์ จำกัด

การเข้าร่วมการต่อต้านทุจริต:

ได้รับการรับรอง CAC\*

\* โครงการแนวร่วมปฏิบัติของภาคเอกชนไทยในการต่อต้านการทุจริต (Thailand's Private Sector Collective Action Coalition Against Corruption "CAC")

ของสมาคมส่งเสริมสถาบันกรรมการบริษัทไทย

กองทุนเปิด แอล เอช เฟล็กซิเบิ้ล  
เพื่อการเลี้ยงชีพ

LH FLEXIBLE RMF (LHFLRMF)

กองทุนรวมเพื่อการเลี้ยงชีพ  
ที่เป็นกองทุนรวมผสม

ไม่กำหนดสัดส่วนการลงทุนในตราสารทุน  
กองทุนที่ลงทุนแบบไม่มีความเสี่ยงต่างประเทศ



คุณกำลังจะลงทุนอะไร?



กองทุนรวมนี้เหมาะกับใคร?



คุณต้องระวังอะไรเป็นพิเศษ?



สัดส่วนของประเภททรัพย์สินที่ลงทุน



ค่าธรรมเนียม



ผลการดำเนินงาน



ข้อมูลอื่นๆ

การลงทุนในกองทุนรวม **ไม่ใช่** การฝากเงิน

ผู้ลงทุนควรศึกษารายละเอียดของกองทุนอย่างละเอียดถี่ถ้วนก่อนตัดสินใจลงทุน  
หากมีข้อสงสัยหรือต้องการข้อมูลเพิ่มเติม โปรดติดต่อบริษัทจัดการหรือผู้สนับสนุนการขายหรือรับซื้อคืน



## คุณกำลังจะลงทุนอะไร?

กองทุนมีนโยบายที่จะลงทุนแบบผสม (Mixed Fund) ระหว่างตราสารแห่งหนี้ และตราสารแห่งทุน โดยกองทุนจะลงทุนในหรือมีไว้ซึ่งตราสารแห่งทุน ตราสารกึ่งหนี้กึ่งทุน ตราสารแห่งหนี้ และ/หรือเงินฝาก รวมทั้งหลักทรัพย์และทรัพย์สินอื่นหรือการหาผลตอบแทนโดยวิธีอื่นอย่างใดอย่างหนึ่งหรือหลายอย่างตามที่สำนักงาน ก.ล.ต. ประกาศกำหนด หรือให้ความเห็นชอบตั้งแต่ร้อยละ 0 ถึงร้อยละ 100 ของมูลค่าทรัพย์สินสุทธิของกองทุน โดยจะปรับเปลี่ยนสัดส่วนการลงทุนให้เหมาะสมตามสถานการณ์ในแต่ละขณะเพื่อให้ผู้ถือหน่วยลงทุนได้รับผลตอบแทนที่เหมาะสมและเป็นการกระจายการลงทุนเพื่อลดความเสี่ยงจากการลงทุน

ทั้งนี้ กองทุนอาจจะพิจารณาลงทุนในหน่วย private equity ตามประกาศสำนักงานคณะกรรมการ ก.ล.ต. ไม่เกินร้อยละ 20 ของมูลค่าทรัพย์สินสุทธิของกองทุน

กองทุนมีกลยุทธ์มุ่งหวังผลตอบแทนจากการลงทุนสูงกว่าดัชนีชี้วัด (Active Management)

“ผู้ลงทุนควรศึกษาและทำความเข้าใจเกี่ยวกับปัจจัยความเสี่ยงของกองทุนในส่วนท้ายของเอกสารฉบับนี้”



## กองทุนรวมนี้เหมาะกับใคร?

เหมาะสมสำหรับผู้ลงทุนที่ต้องการออมและลงทุนต่อเนื่องระยะยาวเพื่อการเลี้ยงชีพหลังเกษียณอายุ สามารถรับความเสี่ยงจากการลงทุนได้ในระดับปานกลาง โดยหวังผลตอบแทนที่กองทุนจะได้รับจากเงินปันผล หรือกำไรส่วนเกินทุนจากการลงทุนในตราสารแห่งทุน รวมทั้งผลตอบแทนที่กองทุนจะได้รับจากดอกเบี้ยหรือกำไรส่วนเกินทุนจากการลงทุนในตราสารหนี้

### กองทุนรวมนี้ไม่เหมาะกับใคร

- ผู้ลงทุนที่เน้นการได้รับผลตอบแทนในจำนวนเงินที่แน่นอน หรือรักษาเงินต้นให้อยู่ครบ
- ผู้ลงทุนที่ต้องการลงทุนในระยะสั้น



## ทำอย่างไรหากยังไม่เข้าใจนโยบาย และความเสี่ยงของกองทุนนี้

- อ่านหนังสือชี้ชวนฉบับเต็ม หรือสอบถามผู้สนับสนุนการขายและบริษัทจัดการ
- **อย่าลงทุนหากไม่เข้าใจลักษณะและความเสี่ยงของกองทุนรวมนี้ดีพอ**

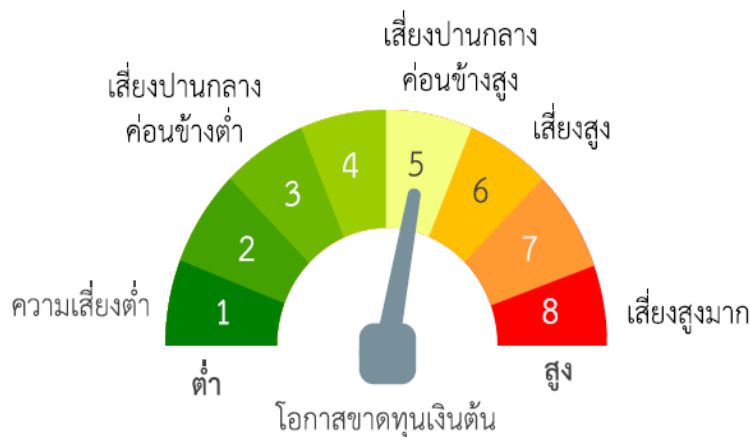


## คุณต้องระวังอะไรเป็นพิเศษ?

### คำเตือนที่สำคัญ

- ผู้ลงทุนไม่สามารถนำหน่วยลงทุนของกองทุนรวมเพื่อการเลี้ยงชีพไปจำหน่าย โอน จำนำ หรือนำไปเป็นหลักประกัน
- กองทุนเพื่อการเลี้ยงชีพนี้ ผู้ลงทุนควรลงทุนในกองทุนนี้เป็นระยะเวลาอย่างน้อย 5 ปี และถือหน่วยลงทุนจนครบอายุ 55 ปีบริบูรณ์ เพื่อไม่ให้เสียสิทธิประโยชน์ทางภาษี และหากไม่คืนสิทธิประโยชน์ทางภาษีที่เคยได้รับภายในกำหนด ผู้ถือหน่วยต้องชำระเงินเพิ่มและเบี้ยปรับตามประมวลรัษฎากร
- ผู้ลงทุนควรศึกษาข้อมูลเกี่ยวกับสิทธิประโยชน์ทางภาษีที่ระบุไว้ในคู่มือการลงทุนในกองทุนรวมเพื่อการเลี้ยงชีพ
- ในกรณีที่มีแนวโน้มว่าจะมีการขายคืนหน่วยลงทุนเกินกว่า 2 ใน 3 ของจำนวนหน่วยลงทุนที่จำหน่ายได้แล้วทั้งหมด บริษัทจัดการอาจใช้ดุลยพินิจในการเลิกกองทุนรวม และอาจยกเลิกคำสั่งซื้อขายหน่วยลงทุนที่ได้รับไว้แล้วหรือหยุดรับคำสั่งดังกล่าวได้

### แผนภาพแสดงตำแหน่งความเสี่ยงของกองทุนรวม



### ปัจจัยความเสี่ยงที่สำคัญ

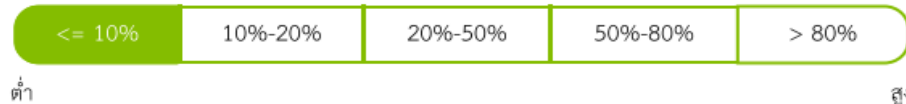
#### ความเสี่ยงจากความผันผวนของราคาหลักทรัพย์

ความผันผวนของผลการดำเนินงาน(SD)



#### ความเสี่ยงจากการกระจุกตัวลงทุน

High Issuer Concentration Risk



High Sector Concentration Risk

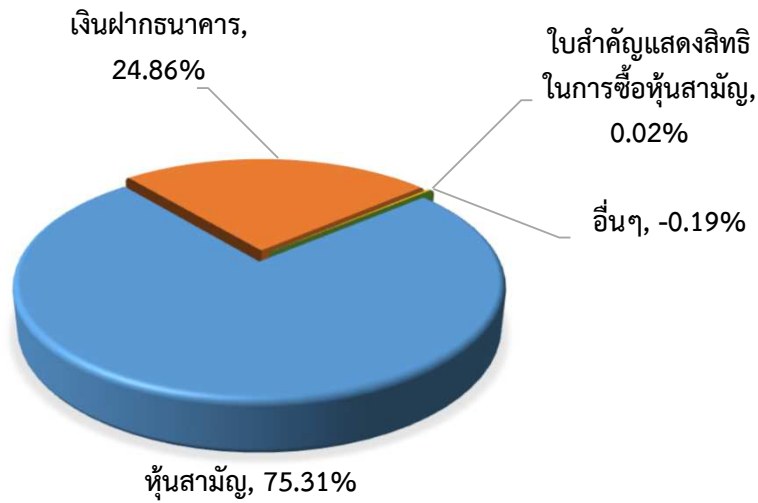


\* คุณสามารถดูข้อมูลเพิ่มเติมได้ที่ [www.lhfund.co.th](http://www.lhfund.co.th)



## สัดส่วนของประเภททรัพย์สินที่ลงทุน

% ของ NAV



### ■ ทรัพย์สินที่ลงทุนสูงสุด 5 อันดับแรก

หลักทรัพย์	อันดับความน่าเชื่อถือ/ สถาบันที่จัดอันดับ	% ของ NAV
หุ้นสามัญบริษัท ท่าอากาศยานไทย จำกัด (มหาชน)	-	7.29
หุ้นสามัญบริษัท ปตท. จำกัด (มหาชน)	-	5.47
หุ้นสามัญบริษัท เจ เอ็ม ที เน็ทเวอร์ค เซอร์วิส จำกัด (มหาชน)	-	3.09
หุ้นสามัญบริษัท ซี.พี.ออลส์ จำกัด (มหาชน)	-	2.95
หุ้นสามัญบริษัท แอดวานซ์ อินโฟร์ เซอร์วิส จำกัด (มหาชน)	-	2.90

### ■ Portfolio duration: -

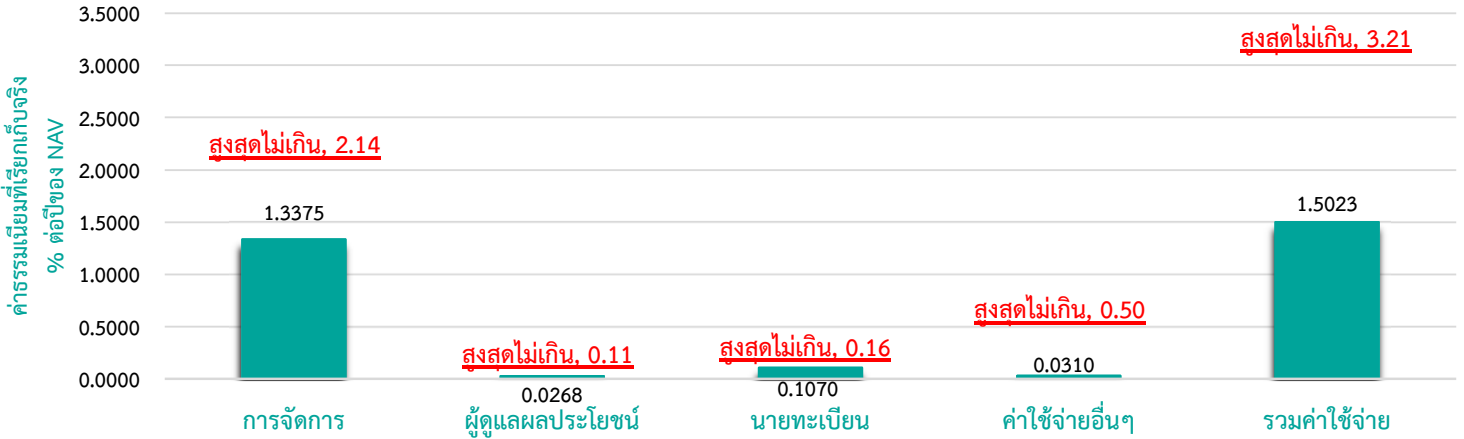
หมายเหตุ: ข้อมูล ณ วันที่ 30 กันยายน 2563 ทั้งนี้คุณสามารถดูข้อมูลที่เป็นปัจจุบันได้ที่ [www.lhfund.co.th](http://www.lhfund.co.th)



## ค่าธรรมเนียม

\* ค่าธรรมเนียมมีผลกระทบต่อผลตอบแทนที่คุณจะได้รับ  
ดังนั้น คุณควรพิจารณาการเรียกเก็บค่าธรรมเนียมดังกล่าวก่อนการลงทุน \*

### ค่าธรรมเนียมที่เรียกเก็บจากกองทุนรวม (% ต่อปีของ NAV)



#### หมายเหตุ:

- 1) ค่าธรรมเนียมดังกล่าวข้างต้นเป็นอัตราที่รวมภาษีมูลค่าเพิ่ม หรือภาษีธุรกิจเฉพาะ หรือภาษีอื่นใด ในทำนองเดียวกันนี้
- 2) บริษัทจัดการขอสงวนสิทธิ์ในการที่จะปรับเพิ่มอัตราค่าธรรมเนียมหรือค่าใช้จ่ายข้างต้นโดยไม่ถือว่าเป็นการแก้ไขเพิ่มเติมโครงการจัดการในอัตราไม่เกินร้อยละ 5 ของอัตราค่าธรรมเนียมหรือค่าใช้จ่าย ทั้งนี้ เป็นไปตามที่ระบุไว้ในรายละเอียดโครงการและตามหลักเกณฑ์ที่สำนักงานคณะกรรมการ ก.ล.ต. กำหนด
- 3) ค่าธรรมเนียมค่าใช้จ่ายที่เรียกเก็บจากกองทุนรวมเมื่อรวมกันทั้งหมดแล้ว ต้องไม่เกินอัตราร้อยละ 3.21 ต่อปีของมูลค่าทรัพย์สินสุทธิของกองทุนรวม
- 4) สามารถดูค่าธรรมเนียมที่เรียกเก็บจริงจากกองทุนรวมย้อนหลัง 3 ปี เพิ่มเติมได้ที่รายละเอียดหนังสือชี้ชวนส่วนข้อมูลกองทุนรวม
- 5) ค่าใช้จ่ายอื่น ๆ ระหว่างวันที่ 1 ธันวาคม 2561 ถึงวันที่ 30 พฤศจิกายน 2562

\* สามารถดูข้อมูลเพิ่มเติมได้ที่ [www.lhfund.co.th](http://www.lhfund.co.th)

### ค่าธรรมเนียมที่เรียกเก็บจากผู้ถือหน่วย (% ของมูลค่าซื้อขาย)

รายการ	สูงสุดไม่เกิน	เก็บจริง
ค่าธรรมเนียมการขาย (Front end Fee)	2.00	ยกเว้น
ค่าธรรมเนียมการรับซื้อคืน (Back end Fee)	2.00	ยกเว้น
ค่าธรรมเนียมการสับเปลี่ยนหน่วยลงทุน		
สับเปลี่ยนเข้า (Switching in Fee)	ไม่มี	ไม่มี
สับเปลี่ยนออก (Switching out Fee)		
▪ สับเปลี่ยนภายในบริษัทจัดการ	1.00	ยกเว้น
▪ สับเปลี่ยนข้ามบริษัทจัดการ	1.00	เป็นไปตามเงื่อนไข**
ค่าธรรมเนียมการโอนหน่วยลงทุน	ตามที่นายทะเบียนเรียกเก็บ	ยกเว้น

#### หมายเหตุ:

- 1) ค่าธรรมเนียมดังกล่าวข้างต้น อาจเรียกเก็บจากผู้ลงทุนแต่ละกลุ่มหรือแต่ละรายไม่เท่ากัน ขึ้นอยู่กับดุลยพินิจของบริษัทจัดการ
- 2) กรณีสับเปลี่ยนหน่วยลงทุน บริษัทจัดการอาจยกเว้นไม่เรียกเก็บค่าธรรมเนียมการสับเปลี่ยนหน่วยลงทุน สำหรับการสับเปลี่ยนหน่วยลงทุนระหว่างกองทุนรวม ภายใต้การจัดการของบริษัทจัดการ แต่จะมีการเรียกเก็บค่าธรรมเนียมการขายและรับซื้อคืนหน่วยลงทุนตามอัตราที่บริษัทจัดการกำหนด
- 3) ค่าธรรมเนียมดังกล่าวข้างต้นรวมภาษีมูลค่าเพิ่ม ภาษีธุรกิจเฉพาะหรือภาษีอื่นใดแล้ว

\*\*เงื่อนไขค่าธรรมเนียมสับเปลี่ยนออกไปบริษัทจัดการอื่น\*\*

- (1) มูลค่าหน่วยลงทุนที่ทำรายการ\*\* ต่ำกว่า 50,000 บาท ไม่เรียกเก็บ
- (2) มูลค่าหน่วยลงทุนที่ทำรายการ\*\* มากกว่าหรือเท่ากับ 50,000 บาท เรียกเก็บในอัตรา 500 บาทต่อรายการ



# ผลการดำเนินงาน

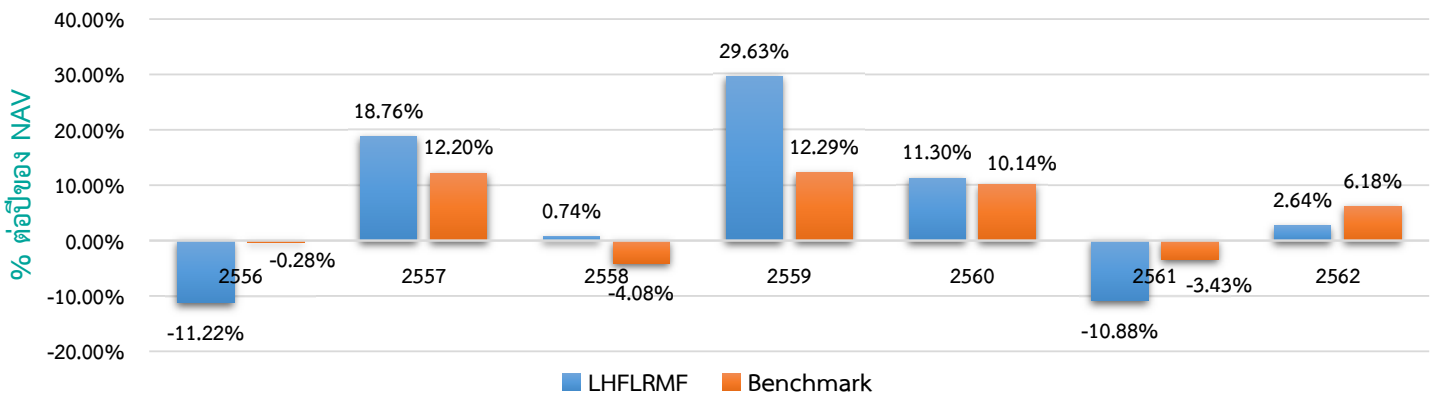
**\* ผลการดำเนินงานในอดีต มิได้เป็นสิ่งยืนยันถึงผลการดำเนินงานในอนาคต \***

## 1. ดัชนีชี้วัด คือ

- 1) ดัชนีผลตอบแทนรวมตลาดหลักทรัพย์แห่งประเทศไทย (SET Total Return Index) ร้อยละ 50
- 2) ดัชนีพันธบัตรรัฐบาล (ThaiBMA Government Bond Index) ร้อยละ 25
- 3) อัตราเฉลี่ยดอกเบี้ยเงินฝากประจำ 1 ปี วงเงิน 1 ล้านบาทของธนาคารพาณิชย์ขนาดใหญ่ 3 แห่ง ได้แก่ ธนาคารกรุงเทพ ธนาคารไทยพาณิชย์ และธนาคารกรุงไทย ร้อยละ 25

หมายเหตุ : กองทุนใช้ดัชนีผลตอบแทนรวมตลาดหลักทรัพย์แห่งประเทศไทย (SET TRI) ตั้งแต่วันจัดตั้งกองทุน

## 2. ผลการดำเนินงานย้อนหลัง (คำนวณตามปีปฏิทิน)



3. LHF LRMF เคยมีผลขาดทุนสูงสุดในช่วงเวลา 5 ปี คือ -37.34%

4. ความผันผวนของผลการดำเนินงาน (Standard Deviation) คือ 14.78 % ต่อปี

5. ความผันผวนของส่วนต่างผลการดำเนินงานและดัชนีชี้วัด (Tracking Error : TE) คือ N/A% ต่อปี

6. ประเภทกองทุนรวมเพื่อใช้เปรียบเทียบผลการดำเนินงาน ณ จุดขาย คือ Aggressive Allocation

7. ผลการดำเนินงานย้อนหลังแบบปักหมุด ข้อมูล ณ วันที่ 30 กันยายน 2563

กองทุน	% ตามช่วงเวลา					% ต่อปี								
	YTD	3 เดือน	Perce ntile	6 เดือน	Perce ntile	1 ปี	Perce ntile	3 ปี	Perce ntile	5 ปี	Perce ntile	10 ปี	Perce ntile	ตั้งแต่จัดตั้ง
LHF LRMF	-18.05	-1.96	50th	10.51	25th	-21.94	95th	-7.20	75th	1.77	25th	N/A	N/A	1.84
ดัชนีชี้วัด (Benchmark)	-8.92	-3.54	75th	6.78	50th	-10.32	50th	-1.35	25th	2.61	25th	N/A	N/A	3.26
ความผันผวนของผลการดำเนินงาน	21.54	8.11	50th	13.68	50th	22.35	75th	15.56	50th	14.78	75th	N/A	N/A	13.50
ความผันผวนของดัชนีชี้วัด	13.50	3.36	25th	7.10	25th	13.91	50th	9.13	25th	8.00	25th	N/A	N/A	8.10

\* คุณสามารถดูข้อมูลที่เป็นปัจจุบันได้ที่ [www.lhfund.co.th](http://www.lhfund.co.th)

■ ตารางแสดงผลการดำเนินงานของกลุ่ม Aggressive Allocation ข้อมูล ณ วันที่ 30 กันยายน 2563

Peer Percentile	Return (%)						Standard Deviation (%)					
	3 เดือน	6 เดือน	1 ปี	3 ปี	5 ปี	10 ปี	3 เดือน	6 เดือน	1 ปี	3 ปี	5 ปี	10 ปี
5th Percentile	3.69	23.56	1.13	2.36	5.46	8.51	1.62	2.41	4.40	4.96	7.29	12.00
25th Percentile	0.45	10.17	-5.90	-2.55	0.67	4.86	5.08	7.21	10.36	9.75	11.00	13.86
50th Percentile	-3.31	5.43	-13.07	-6.43	-0.26	3.59	11.79	15.66	19.68	15.94	14.09	14.77
75th Percentile	-6.82	3.24	-21.81	-8.67	-1.47	2.82	14.85	19.81	24.15	16.90	14.79	15.94
95th Percentile	-8.92	-0.57	-24.97	-11.27	-3.03	1.58	18.89	22.41	28.41	20.70	15.92	16.29

\* คุณสามารถดูข้อมูลเพิ่มเติมได้ที่ [www.aimc.or.th](http://www.aimc.or.th)



## ข้อมูลอื่นๆ

นโยบายการจ่ายเงินปันผล ผู้ดูแลผลประโยชน์ มูลค่าโครงการ วันที่จดทะเบียน อายุโครงการ	ไม่มีการจ่ายเงินปันผล ธนาคารไทยพาณิชย์ จำกัด (มหาชน) 500 ล้านบาท 28 พฤศจิกายน 2555 ไม่กำหนด									
การซื้อขายหน่วยลงทุน	<p><b>การซื้อหน่วยลงทุน</b></p> <ul style="list-style-type: none"> <li>▪ วันทำการซื้อ: ทุกวันทำการ ระหว่างเวลา 8.30 - 15.30 น.</li> <li>▪ มูลค่าขั้นต่ำของการซื้อครั้งแรก: ไม่กำหนด</li> <li>▪ มูลค่าขั้นต่ำของการซื้อครั้งถัดไป: ไม่กำหนด</li> </ul> <p><b>การขายคืนหน่วยลงทุน</b></p> <ul style="list-style-type: none"> <li>▪ วันทำการขายคืน: ทุกวันทำการ ระหว่างเวลา 8.30 - 15.30 น.</li> <li>▪ มูลค่าขั้นต่ำของการขายคืน: ไม่กำหนด</li> <li>▪ จำนวนหน่วยขั้นต่ำของการขายคืน: ไม่กำหนด</li> <li>▪ ยอดคงเหลือขั้นต่ำ: ไม่กำหนด</li> <li>▪ จำนวนหน่วยลงทุนคงเหลือขั้นต่ำ: ไม่กำหนด</li> <li>▪ ระยะเวลาการรับเงินค่าขายคืน: ภายใน 5 วันทำการถัดจากวันทำรายการ</li> </ul> <p><b>ปัจจุบันรับเงินค่าขายคืนภายใน 2 วันทำการถัดจากวันทำรายการ (T+2)</b></p> <p>คุณสามารถตรวจสอบมูลค่าทรัพย์สินรายวันได้ที่: <a href="http://www.lhfund.co.th">www.lhfund.co.th</a></p>									
รายชื่อผู้จัดการกองทุน	<table border="1"> <thead> <tr> <th>ชื่อ - นามสกุล</th> <th>ขอบเขตหน้าที่</th> <th>วันที่เริ่มบริหารกองทุน</th> </tr> </thead> <tbody> <tr> <td>คุณศรสวรรค์ เต็มวุฒิกุล</td> <td>ผู้จัดการกองทุนตราสารทุน</td> <td>3 กันยายน 2562</td> </tr> <tr> <td>คุณพิริยพล คงวาณิช</td> <td>ผู้จัดการกองทุนตราสารทุน</td> <td>3 กันยายน 2562</td> </tr> </tbody> </table>	ชื่อ - นามสกุล	ขอบเขตหน้าที่	วันที่เริ่มบริหารกองทุน	คุณศรสวรรค์ เต็มวุฒิกุล	ผู้จัดการกองทุนตราสารทุน	3 กันยายน 2562	คุณพิริยพล คงวาณิช	ผู้จัดการกองทุนตราสารทุน	3 กันยายน 2562
ชื่อ - นามสกุล	ขอบเขตหน้าที่	วันที่เริ่มบริหารกองทุน								
คุณศรสวรรค์ เต็มวุฒิกุล	ผู้จัดการกองทุนตราสารทุน	3 กันยายน 2562								
คุณพิริยพล คงวาณิช	ผู้จัดการกองทุนตราสารทุน	3 กันยายน 2562								
อัตราส่วนหมุนเวียนการลงทุน ของกองทุนรวม (PTR)	7.7890  กรณีกองทุนรวมที่จดทะเบียนจัดตั้งไม่ถึง 1 ปี จะแสดงค่าที่เกิดขึ้นจริงในช่วงเวลาตั้งแต่วันที่จดทะเบียนถึงวันที่รายงาน									
Morningstar Rating Overall ข้อมูล ณ วันที่ 30 กันยายน 2563	 <a href="http://www.morningstarthailand.com">www.morningstarthailand.com</a>									
Morningstar Category	Thailand Fund Aggressive Allocation									
ผู้สนับสนุนการขายหรือรับซื้อคืน	ธนาคารแลนด์ แอนด์ เฮาส์ จำกัด (มหาชน) บริษัทหลักทรัพย์ แลนด์ แอนด์ เฮาส์ จำกัด (มหาชน) หรือผู้สนับสนุนการขายหรือรับซื้อคืนหน่วยลงทุนที่บริษัทจัดการแต่งตั้งขึ้น (ถ้ามี)									

<p>ติดต่อสอบถาม รับหนังสือชี้ชวน ร้องเรียน</p>	<p>บริษัทหลักทรัพย์จัดการกองทุน แลนด์ แอนด์ เฮ้าส์ จำกัด ที่อยู่: เลขที่ 11 อาคารคิวเฮ้าส์ สาทร ชั้น 14 ถนนสาทรใต้ แขวงทุ่งมหาเมฆ เขตสาทร กรุงเทพมหานคร 10120 โทรศัพท์ : 0-2286-3484 website : www.lhfund.co.th email : Marketing@lhfund.co.th</p>
<p>ธุรกรรมที่อาจก่อให้เกิดความขัดแย้ง ทางผลประโยชน์</p>	<p>คุณสามารถตรวจสอบธุรกรรมที่อาจก่อให้เกิดความขัดแย้งทางผลประโยชน์ ได้ที่ <a href="http://www.lhfund.co.th">www.lhfund.co.th</a></p>
<p>เงื่อนไขที่ควรทราบกรณีโอนเงิน มาจากกองทุนสำรองเลี้ยงชีพ (PVD)</p>	<ul style="list-style-type: none"> <li>▪ กรณีที่ผู้ลงทุนมีอายุครบ 55 ปีบริบูรณ์ และมีระยะเวลาการเป็นสมาชิกของกองทุนสำรองเลี้ยงชีพ (PVD) มาแล้วไม่น้อยกว่า 5 ปี จะไม่ได้รับสิทธิประโยชน์ทางภาษีใด ๆ เพิ่มเติมจากการโอนเงินจากกองทุนสำรองเลี้ยงชีพ (PVD) ไปยังกองทุนรวมเพื่อการเลี้ยงชีพ (RMF)</li> <li>▪ การลงทุนในกองทุนรวมเพื่อการเลี้ยงชีพอาจมีต้นทุนที่แตกต่างจากกองทุนรวมทั่วไป</li> <li>▪ กรณีที่การโอนเงินจากกองทุนสำรองเลี้ยงชีพ (PVD) มายังกองทุนรวมเพื่อการเลี้ยงชีพ (RMF) จะมีผลทำให้การถือหน่วยลงทุนเกินข้อจำกัดการถือหน่วยลงทุนตามที่กำหนดในประกาศคณะกรรมการตลาดทุน บริษัทจัดการจะไม่นับคะแนนเสียงส่วนที่เกินกว่าหนึ่งในสามของจำนวนหน่วยลงทุนที่จำหน่ายได้แล้วทั้งหมดของกองทุนรวมเพื่อการเลี้ยงชีพดังกล่าว</li> <li>▪ เงินลงทุนที่โอนจากกองทุนสำรองเลี้ยงชีพ (PVD) ไม่ถือเป็นเงินใหม่ ไม่สามารถนำไปลดหย่อนภาษีได้และไม่เข้าเงื่อนไขต้องลงทุนต่อเนื่องเหมือนกับกองทุนรวมเพื่อการเลี้ยงชีพ (RMF) ทั่วไป</li> <li>▪ ผู้ลงทุนควรศึกษาเงื่อนไขการลงทุนในกองทุนรวมเพื่อการเลี้ยงชีพ (RMF) เพื่อให้ได้รับสิทธิประโยชน์ทางภาษีและผลของการไม่ปฏิบัติให้เป็นไปตามเงื่อนไขการลงทุนในกองทุนรวมเพื่อการเลี้ยงชีพ (RMF) เพื่อให้ได้รับสิทธิประโยชน์ทางภาษี</li> </ul>

## คำอธิบายเพิ่มเติม

**ปัจจัยความเสี่ยงของกองทุน**

- **ความเสี่ยงจากการดำเนินงานของผู้ออกตราสาร (Business Risk) :** คือความเสี่ยงที่เกิดจากการดำเนินงานของผู้ออกตราสาร หากผลการดำเนินงานหรือฐานะการเงินของผู้ออกตราสาร รวมทั้งความสามารถในการทำกำไรของผู้ออกตราสารเปลี่ยนแปลงไป ซึ่งอาจกระทบต่อราคาซื้อขายของตราสาร
- **ความเสี่ยงจากความสามารถในการชำระหนี้ของผู้ออกตราสาร (Credit Risk) :** คือความเสี่ยงจากการที่บริษัทผู้ออกตราสารไม่สามารถชำระคืนเงินต้น และ/หรือดอกเบี้ยได้ตามที่กำหนด หรือไม่ครบตามจำนวนที่ได้สัญญาไว้ โดยพิจารณาจากผลการดำเนินงานที่ผ่านมาและฐานะการเงินของผู้ออกตราสาร credit rating ของหุ้นกู้ระยะยาวมีความหมายโดยย่อ ดังต่อไปนี้



ระดับการลงทุน	TRIS	Fitch	Moody's	S&P	คำอธิบาย
ระดับที่นำลงทุน	AAA	AAA(thai)	Aaa	AAA	อันดับเครดิตสูงที่สุด มีความเสี่ยงต่ำที่สุดที่จะไม่สามารถชำระหนี้ได้ตามกำหนด
	AA	AA(thai)	Aa	AA	อันดับเครดิตรองลงมาและถือว่ามีความเสี่ยงต่ำมากที่จะไม่สามารถชำระหนี้ได้ตามกำหนด
	A	A(thai)	A	A	ความเสี่ยงต่ำที่จะไม่สามารถชำระหนี้ได้ตามกำหนด
	BBB	BBB(thai)	Baa	BBB	ความเสี่ยงปานกลางที่จะไม่สามารถชำระหนี้ได้ตามกำหนด
ระดับที่ต่ำกว่านำลงทุน	ต่ำกว่า BBB	ต่ำกว่า BBB(thai)	ต่ำกว่า Baa	ต่ำกว่า BBB	ความเสี่ยงสูงที่จะไม่สามารถชำระหนี้ได้ตามกำหนด

■ **ความเสี่ยงจากความผันผวนของราคาตราสาร (Market Risk)** : คือความเสี่ยงที่เกิดจากการเปลี่ยนแปลงราคา หรือผลตอบแทนโดยรวมของตราสาร ซึ่งขึ้นอยู่กับปัจจัยต่าง ๆ เช่น แนวโน้มของอัตราดอกเบี้ย ความผันผวนของค่าเงิน ปัจจัยพื้นฐานทางเศรษฐกิจ ผลประกอบการของบริษัทผู้ออกตราสาร ปริมาณการซื้อขายหุ้นหรือตราสารหนี้ เป็นต้น ซึ่งส่งผลให้ราคาตราสารที่ลงทุนได้ลงทุนไว้อาจเพิ่มขึ้นหรือลดลงได้ตลอดเวลา

■ **ความเสี่ยงจากการขาดสภาพคล่องของตราสาร (Liquidity Risk)** : คือความเสี่ยงที่เกิดจากการไม่สามารถขายตราสารได้ในช่วงเวลาที่ต้องการหรืออาจไม่ได้ราคาตามที่คาดหวังเอาไว้

#### อัตราส่วนหมุนเวียนการลงทุนของกองทุนรวม (PTR)

ข้อมูลอัตราส่วนหมุนเวียนการลงทุนของกองทุนรวม (portfolio turnover ratio : PTR) แสดงถึงปริมาณการซื้อขายทรัพย์สินของกองทุน และสะท้อนกลยุทธ์การลงทุนของผู้จัดการกองทุนได้ดียิ่งขึ้น โดยคำนวณจากมูลค่าที่ต่ำกว่าระหว่างผลรวมของมูลค่าการซื้อขายทรัพย์สินกับผลรวมของมูลค่าการขายทรัพย์สินที่กองทุนรวมลงทุนในรอบระยะเวลาผ่านมาย้อนหลัง 1 ปี หารด้วยมูลค่าทรัพย์สินสุทธิเฉลี่ยของกองทุนรวมในรอบระยะเวลาเดียวกัน

$$\text{PTR (\%)} = \frac{\text{Min (ซื้อหุ้น, ขายหุ้น)}}{\text{Avg. NAV}}$$

- การลงทุนในหน่วยลงทุนไม่ใช่การฝากเงิน รวมทั้งไม่ได้อยู่ภายใต้ความคุ้มครองของสถาบันคุ้มครองเงินฝาก จึงมีความเสี่ยงจากการลงทุน ซึ่งผู้ลงทุนอาจไม่ได้รับเงินลงทุนคืนเต็มจำนวน
- ได้รับอนุมัติจัดตั้ง และอยู่ภายใต้การกำกับดูแลของสำนักงาน ก.ล.ต.
- การพิจารณาร่างหนังสือชี้ชวนในการเสนอขายหน่วยลงทุนของกองทุนรวมนี้มีได้เป็นการแสดงว่าสำนักงาน ก.ล.ต. ได้รับรองถึงความถูกต้องของข้อมูลในหนังสือชี้ชวนของกองทุนรวม หรือ ได้ประกันราคาหรือผลตอบแทนของหน่วยลงทุนที่เสนอขายนั้น ทั้งนี้ บริษัทจัดการกองทุนรวมได้สอบถามข้อมูลในหนังสือชี้ชวนส่วนสรุปข้อมูลสำคัญ ณ วันที่ 30 กันยายน 2563 แล้วด้วยความระมัดระวังในฐานะผู้รับผิดชอบในการดำเนินการของกองทุนรวมและขอรับรองว่าข้อมูลดังกล่าวถูกต้องไม่เป็นเท็จ และไม่ทำให้ผู้อื่นสำคัญผิด