

# หนังสือชี้ชวนส่วนสรุปข้อมูลสำคัญ



บริษัทหลักทรัพย์จัดการกองทุน

แลนด์ แอนด์ เฮาส์ จำกัด

การเข้าร่วมการต่อต้านทุจริต:

ได้รับการรับรอง CAC\*

\* โครงการแนวร่วมปฏิบัติของภาคเอกชนไทยในการต่อต้านการทุจริต (Thailand's

Private Sector Collective Action Coalition Against Corruption "CAC")

ของสมาคมส่งเสริมสถาบันกรรมการบริษัทไทย

กองทุนเปิด แอล เอช หุ้นปันผล  
LH EQUITY DIVIDEND FUND (LHEQD)

(ชนิดสะสมมูลค่า : LHEQD-A)

กองทุนรวมตราสารทุน

กองทุนที่ลงทุนแบบไม่มีความเสี่ยงต่างประเทศ



คุณกำลังจะลงทุนอะไร?



กองทุนรวมนี้เหมาะกับใคร?



คุณต้องระวังอะไรเป็นพิเศษ?



สัดส่วนของประเภททรัพย์สินที่ลงทุน



ค่าธรรมเนียม



ผลการดำเนินงาน



ข้อมูลอื่นๆ

การลงทุนในกองทุนรวมไม่ใช่การฝากเงิน

ผู้ลงทุนควรศึกษารายละเอียดของกองทุนอย่างละเอียดถี่ถ้วนก่อนตัดสินใจลงทุน  
หากมีข้อสงสัยหรือต้องการข้อมูลเพิ่มเติม โปรดติดต่อบริษัทจัดการหรือผู้สนับสนุนการขายหรือรับซื้อคืน



## คุณกำลังจะลงทุนอะไร?

กองทุนจะนำเงินลงทุนที่ระดมได้ไปลงทุนในตราสารทุนของบริษัทที่จดทะเบียนในตลาดหลักทรัพย์แห่งประเทศไทย โดยจะเน้นลงทุนในหุ้นที่มีประวัติการจ่ายเงินปันผลและมีแนวโน้มการจ่ายเงินปันผลที่ดี โดยเฉลี่ยในรอบปีบัญชีไม่น้อยกว่าร้อยละ 80 ของมูลค่าทรัพย์สินสุทธิของกองทุนรวม โดยมีหลักเกณฑ์การคัดเลือกหลักทรัพย์ ดังนี้

1. ประวัติการจ่ายเงินปันผลในอดีต ประมาณ 1-5 ปีย้อนหลัง
2. ผลประกอบการในปัจจุบันและในอนาคต
3. แนวโน้มการจ่ายเงินปันผลในอนาคต

กองทุนมีกลยุทธ์มุ่งหวังผลตอบแทนจากการลงทุนสูงกว่าดัชนีชี้วัด (Active Management)

“ผู้ลงทุนควรศึกษาและทำความเข้าใจเกี่ยวกับปัจจัยความเสี่ยงของกองทุนในส่วนท้ายของเอกสารฉบับนี้”



## กองทุนรวมนี้เหมาะกับใคร?

- ผู้ลงทุนที่สามารถรับความผันผวน ของราคาหุ้นที่กองทุนรวมไปลงทุน ซึ่งอาจจะปรับตัวเพิ่มสูงขึ้น หรือลดลงจนต่ำกว่ามูลค่าที่ลงทุนและทำให้ขาดทุนได้
- ผู้ที่สามารถลงทุนในระยะกลางถึงระยะยาว โดยคาดหวังผลตอบแทนในระยะยาวที่ดีกว่าการลงทุนในตราสารหนี้ทั่วไป
- ชนิดสะสมมูลค่า (LHEQD-A) เหมาะสำหรับผู้ลงทุนประเภทบุคคลธรรมดา เปิดโอกาสให้ผู้ลงทุนรับรายได้จากส่วนต่างจากการลงทุน (Capital Gain) และสะสมผลประโยชน์จากการลงทุน (Total Return)

### กองทุนรวมนี้ไม่เหมาะกับใคร

- ผู้ลงทุนที่เน้นการได้รับผลตอบแทนในจำนวนเงินที่แน่นอน หรือรักษาเงินต้นให้อยู่ครบ



## ทำอย่างไรหากยังไม่เข้าใจนโยบาย และความเสี่ยงของกองทุนนี้

- อ่านหนังสือชี้ชวนฉบับเต็ม หรือสอบถามผู้สนับสนุนการขายและบริษัทจัดการ
- **อย่าลงทุนหากไม่เข้าใจลักษณะและความเสี่ยงของกองทุนรวมนี้ดีพอ**



# คุณต้องระวังอะไรเป็นพิเศษ?

## คำเตือนที่สำคัญ

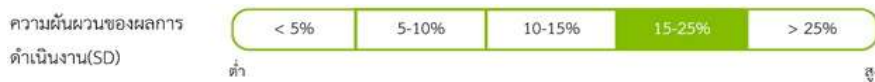
- ในกรณีที่มีแนวโน้มว่าจะมีการขายคืนหน่วยลงทุนเกินกว่า 2 ใน 3 ของจำนวนหน่วยลงทุนที่จำหน่ายได้แล้วทั้งหมด บริษัทจัดการอาจใช้ดุลยพินิจในการเลิกกองทุนรวม และอาจยกเลิกคำสั่งซื้อขายหน่วยลงทุนที่ได้รับไว้แล้วหรือหยุดรับคำสั่งดังกล่าวได้
- กองทุนรวมมีการระงับตัวของการถือหน่วยลงทุนของบุคคลหรือกลุ่มบุคคลใดเกิน 1 ใน 3 ของจำนวนหน่วยลงทุนทั้งหมด ดังนั้น หากผู้ถือหน่วยลงทุนดังกล่าวไถ่ถอนหน่วยลงทุนอาจมีความเสี่ยงให้กองทุนต้องเลิกกองทุนรวมได้

## แผนภาพแสดงตำแหน่งความเสี่ยงของกองทุนรวม

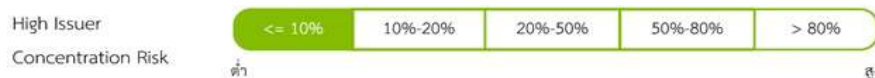


## ปัจจัยความเสี่ยงที่สำคัญ

### ความเสี่ยงจากความผันผวนของราคาหลักทรัพย์



### ความเสี่ยงจากการกระจุกตัวลงทุน

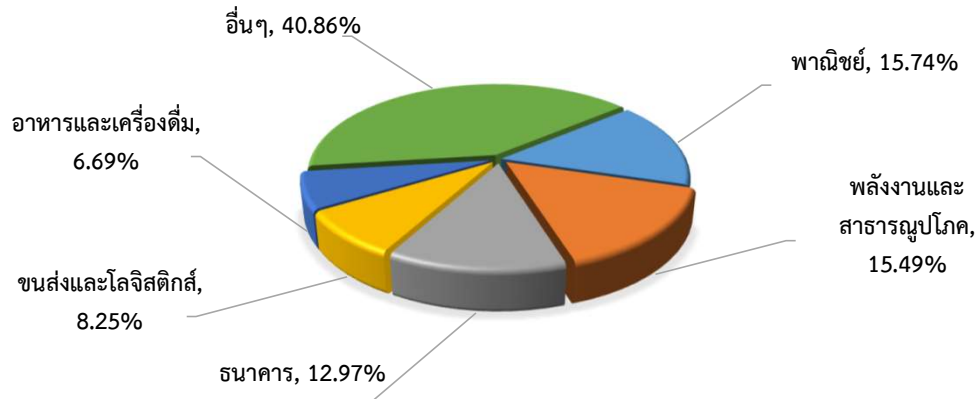


\* คุณสามารถดูข้อมูลเพิ่มเติมได้ที่ [www.lhfund.co.th](http://www.lhfund.co.th)



## สัดส่วนของประเภททรัพย์สินที่ลงทุน (Sector Industry)

% ของ NAV



### ▪ ทรัพย์สินที่ลงทุนสูงสุด 5 อันดับแรก

หลักทรัพย์	% ของ NAV
หุ้นสามัญบริษัท ทำอากาศยานไทย จำกัด (มหาชน)	5.18
หุ้นสามัญบริษัท ซี.พี.ออลส์ จำกัด (มหาชน)	5.01
หุ้นสามัญบริษัท กัลฟ์ เอ็นเนอร์จี ดีเวลลอปเม้นท์ จำกัด (มหาชน)	4.93
หุ้นสามัญธนาคาร กสิกรไทย จำกัด (มหาชน)	4.72
หุ้นสามัญบริษัท แอดวานซ์ อินโฟร์ เซอร์วิส จำกัด (มหาชน)	4.26

หมายเหตุ: ข้อมูล ณ วันที่ 31 พฤษภาคม 2565

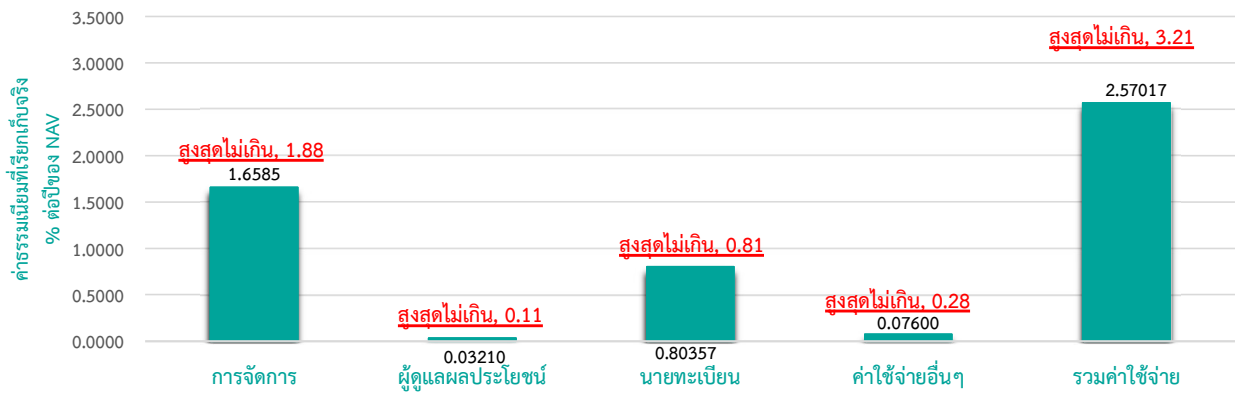
ทั้งนี้คุณสามารถดูข้อมูลที่เป็นปัจจุบันได้ที่ [www.lhfund.co.th](http://www.lhfund.co.th)



## ค่าธรรมเนียม

**\* ค่าธรรมเนียมมีผลกระทบต่อผลตอบแทนที่คุณจะได้รับ  
ดังนั้น คุณควรพิจารณาการเรียกเก็บค่าธรรมเนียมดังกล่าวก่อนการลงทุน \***

### ค่าธรรมเนียมที่เรียกเก็บจากกองทุนรวม (% ต่อปีของ NAV)



#### หมายเหตุ:

- 1) ค่าธรรมเนียมดังกล่าวข้างต้นเป็นอัตราที่รวมภาษีมูลค่าเพิ่ม หรือภาษีธุรกิจเฉพาะ หรือภาษีอื่นใด ในทำนองเดียวกันนี้
- 2) ค่าธรรมเนียมค่าใช้จ่ายที่เรียกเก็บจากกองทุนรวมเมื่อรวมกันทั้งหมดแล้ว ต้องไม่เกินอัตราร้อยละ 3.21 ต่อปีของมูลค่าทรัพย์สินสุทธิของกองทุนรวม
- 3) สามารถดูค่าธรรมเนียมที่เรียกเก็บจริงจากกองทุนรวมย้อนหลัง 3 ปี เพิ่มเติมได้ที่รายละเอียดหนังสือชี้ชวนส่วนข้อมูลกองทุนรวม
- 4) ค่าใช้จ่ายอื่น ๆ ระหว่างวันที่ 1 กันยายน 2563 ถึงวันที่ 31 สิงหาคม 2564

\* สามารถดูข้อมูลเพิ่มเติมได้ที่ [www.lhfund.co.th](http://www.lhfund.co.th)

### ค่าธรรมเนียมที่เรียกเก็บจากผู้ถือหน่วย (% ของมูลค่าซื้อขาย)

รายการ	สูงสุดไม่เกิน	เก็บจริง
ค่าธรรมเนียมการขาย (Front-end Fee)	ไม่มี	ไม่มี
ค่าธรรมเนียมการรับซื้อคืน (Back-end Fee)	0.38	ยกเว้น
ค่าธรรมเนียมการสับเปลี่ยนหน่วยลงทุน		
สับเปลี่ยนเข้า (Switching in Fee)	ไม่มี	ไม่มี
สับเปลี่ยนออก (Switching out Fee)	0.38	ยกเว้น
ค่าธรรมเนียมการโอนหน่วยลงทุน	ตามที่นายทะเบียนเรียกเก็บ	200 บาท/รายการ

#### หมายเหตุ:

- 1) ค่าธรรมเนียมดังกล่าวข้างต้น อาจเรียกเก็บจากผู้ลงทุนแต่ละกลุ่มหรือแต่ละรายไม่เท่ากัน ขึ้นอยู่กับดุลยพินิจของบริษัทจัดการ
- 2) กรณีสับเปลี่ยนหน่วยลงทุน บริษัทจัดการอาจยกเว้นไม่เรียกเก็บค่าธรรมเนียมการสับเปลี่ยนหน่วยลงทุนสำหรับการสับเปลี่ยนหน่วยลงทุนระหว่างกองทุนรวม ภายใต้การจัดการของบริษัทจัดการ แต่จะมีการเรียกเก็บค่าธรรมเนียมการขายและรับซื้อคืนหน่วยลงทุนตามอัตราที่บริษัทจัดการกำหนด
- 3) ค่าธรรมเนียมดังกล่าวข้างต้นรวมภาษีมูลค่าเพิ่ม ภาษีธุรกิจเฉพาะหรือภาษีอื่นใดแล้ว

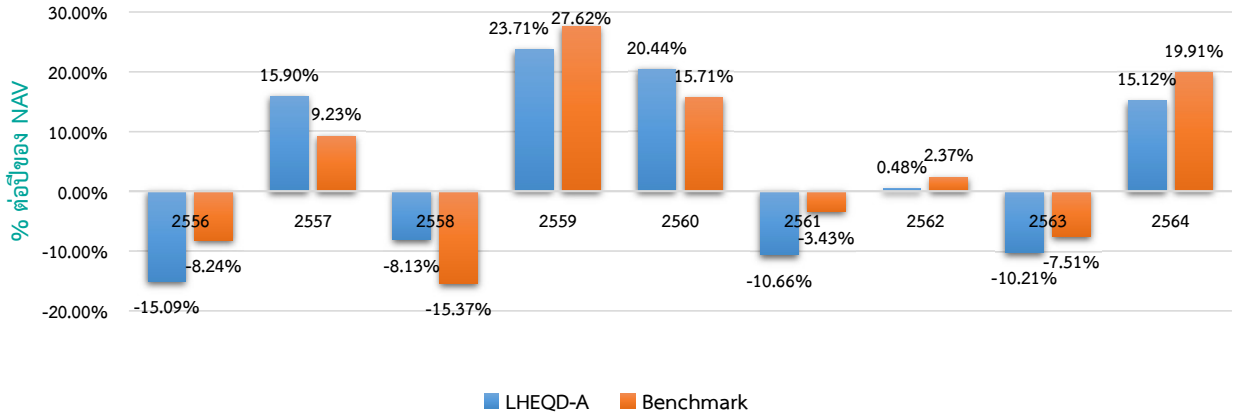


## ผลการดำเนินงาน

**\* ผลการดำเนินงานในอดีต มิได้เป็นสิ่งยืนยันถึงผลการดำเนินงานในอนาคต \***

1. ดัชนีชี้วัด คือ ดัชนีผลตอบแทนรวม SET High Dividend 30 Index (SETHD Total Return Index)

2. ผลการดำเนินงานย้อนหลัง (คำนวณตามปีปฏิทิน)



3. LHEQD-A เคยมีผลขาดทุนสูงสุดในช่วงเวลา 5 ปี คือ -46.47%

(กรณีกองทุนจดทะเบียนไม่ครบ 5 ปี จะแสดงค่าที่เกิดขึ้นตั้งแต่วันจดทะเบียนกองทุนจนถึงวันที่รายงาน)

4. ความผันผวนของผลการดำเนินงาน (Standard Deviation) คือ 16.17% ต่อปี

(กรณีกองทุนจดทะเบียนไม่ครบ 5 ปี จะแสดงค่าที่เกิดขึ้นตั้งแต่วันจดทะเบียนกองทุนจนถึงวันที่รายงาน)

5. ความผันผวนของส่วนต่างผลการดำเนินงานและดัชนีชี้วัด (Tracking Error : TE) คือ N/A % ต่อปี

6. ประเภทกองทุนรวมเพื่อใช้เปรียบเทียบผลการดำเนินงาน ณ จุดขาย คือ Equity General

7. ผลการดำเนินงานย้อนหลังแบบปึกหมุด ข้อมูล ณ วันที่ 31 พฤษภาคม 2565

กองทุน	% ตามช่วงเวลา					% ต่อปี								
	YTD	3 เดือน	Peren tile	6 เดือน	Peren tile	1 ปี	Peren tile	3 ปี	Peren tile	5 ปี	Peren tile	10 ปี	Peren tile	ตั้งแต่จัดตั้ง
LHEQD-A	0.42	0.37	50th	8.46	25th	5.37	75th	0.65	75th	2.22	75th	N/A	N/A	3.38
ดัชนีชี้วัด (Benchmark)	5.15	0.91	25th	12.77	5th	13.94	5th	4.74	25th	4.19	25th	N/A	N/A	4.89
ความผันผวนของผลการดำเนินงาน	7.76	6.38	5th	8.73	5th	11.62	50th	19.02	50th	16.17	50th	N/A	N/A	15.74
ความผันผวนของดัชนีชี้วัด	6.53	5.45	5th	7.63	5th	12.03	75th	23.20	95th	19.25	95th	N/A	N/A	18.23

\* คุณสามารถดูข้อมูลที่เป็นปัจจุบันได้ที่ [www.lhfund.co.th](http://www.lhfund.co.th)

■ ตารางแสดงผลการดำเนินงานของกลุ่ม Equity General

ข้อมูล ณ วันที่ 31 พฤษภาคม 2565

Peer Percentile	Return (%)						Standard Deviation (%)					
	3 เดือน	6 เดือน	1 ปี	3 ปี	5 ปี	10 ปี	3 เดือน	6 เดือน	1 ปี	3 ปี	5 ปี	10 ปี
5th Percentile	2.59	10.59	12.84	9.32	6.73	7.50	10.43	9.48	9.25	14.52	12.47	11.64
25th Percentile	0.83	8.01	7.79	3.38	3.71	6.39	12.59	11.81	11.11	18.95	16.02	14.74
50th Percentile	0.08	6.41	5.79	1.57	2.34	5.52	13.23	12.63	11.78	19.51	16.70	15.21
75th Percentile	-0.96	5.17	3.84	0.11	1.01	4.52	14.26	13.50	12.61	20.47	17.57	15.76
95th Percentile	-2.02	2.52	1.01	-3.21	-1.70	2.80	17.39	15.22	14.16	22.26	19.83	16.88

\* คุณสามารถดูข้อมูลเพิ่มเติมได้ที่ [www.aimc.or.th](http://www.aimc.or.th)

- เอกสารการวัดผลการดำเนินงานของกองทุนรวมฉบับนี้จัดทำขึ้นตามมาตรฐานการวัดผลการดำเนินงานของกองทุนรวมของสมาคมบริษัทจัดการลงทุน

- ผลการดำเนินงานในอดีต/ผลการเปรียบเทียบผลการดำเนินงานที่เกี่ยวข้องกับผลิตภัณฑ์ในตลาดทุน มิได้เป็นสิ่งยืนยันถึงผลการดำเนินงานในอนาคต

- ทำความเข้าใจลักษณะสินค้า เงื่อนไข ผลตอบแทน และความเสี่ยง ก่อนตัดสินใจลงทุน



## ข้อมูลอื่นๆ

นโยบายการจ่ายเงินปันผล ผู้ดูแลผลประโยชน์ มูลค่าโครงการ วันที่จดทะเบียน อายุโครงการ	ไม่มีการจ่ายเงินปันผล ธนาคารกสิกรไทย จำกัด (มหาชน) 1,000 ล้านบาท 27 กันยายน 2555 ไม่กำหนด									
การซื้อขายและการซื้อขายคืนหน่วยลงทุน	<b>การซื้อหน่วยลงทุน</b> <ul style="list-style-type: none"> <li>▪ วันทำการซื้อ: ทุกวันทำการ ระหว่างเวลา 8.30 - 15.30 น.</li> <li>▪ มูลค่าขั้นต่ำของการซื้อครั้งแรก: ไม่กำหนด</li> <li>▪ มูลค่าขั้นต่ำของการซื้อครั้งถัดไป: ไม่กำหนด</li> </ul> <b>การขายคืนหน่วยลงทุน</b> <ul style="list-style-type: none"> <li>▪ วันทำการขายคืน: ทุกวันทำการ ระหว่างเวลา 8.30 - 15.30 น.</li> <li>▪ มูลค่าขั้นต่ำของการขายคืน: ไม่กำหนด</li> <li>▪ จำนวนหน่วยขั้นต่ำของการขายคืน: ไม่กำหนด</li> <li>▪ ยอดคงเหลือขั้นต่ำ: ไม่กำหนด</li> <li>▪ จำนวนหน่วยลงทุนคงเหลือขั้นต่ำ: ไม่กำหนด</li> <li>▪ ระยะเวลาการรับเงินค่าขายคืน: ภายใน 5 วันทำการถัดจากวันทำการ</li> </ul> <b>ปัจจุบันรับเงินค่าขายคืนภายใน 2 วันทำการถัดจากวันทำการ (T+2)</b> คุณสามารถตรวจสอบมูลค่าทรัพย์สินรายวันได้ที่: <a href="http://www.lhfund.co.th">www.lhfund.co.th</a>									
รายชื่อผู้จัดการกองทุน	<table border="1"> <thead> <tr> <th>ชื่อ - นามสกุล</th> <th>ขอบเขตหน้าที่</th> <th>วันที่เริ่มบริหารกองทุน</th> </tr> </thead> <tbody> <tr> <td>คุณปกรณ์ เก้าเอี้ยน</td> <td>ผู้จัดการกองทุนตราสารทุน</td> <td>7 มีนาคม 2565</td> </tr> <tr> <td>คุณอานูภาพ โฉมศรี</td> <td>ผู้จัดการกองทุนตราสารทุน</td> <td>17 มกราคม 2557</td> </tr> </tbody> </table>	ชื่อ - นามสกุล	ขอบเขตหน้าที่	วันที่เริ่มบริหารกองทุน	คุณปกรณ์ เก้าเอี้ยน	ผู้จัดการกองทุนตราสารทุน	7 มีนาคม 2565	คุณอานูภาพ โฉมศรี	ผู้จัดการกองทุนตราสารทุน	17 มกราคม 2557
ชื่อ - นามสกุล	ขอบเขตหน้าที่	วันที่เริ่มบริหารกองทุน								
คุณปกรณ์ เก้าเอี้ยน	ผู้จัดการกองทุนตราสารทุน	7 มีนาคม 2565								
คุณอานูภาพ โฉมศรี	ผู้จัดการกองทุนตราสารทุน	17 มกราคม 2557								
อัตราส่วนหมุนเวียนการลงทุน ของกองทุนรวม (PTR)	5.0447  กรณีกองทุนรวมที่จดทะเบียนจัดตั้งไม่ถึง 1 ปี จะแสดงค่าที่เกิดขึ้นจริงในช่วงเวลาตั้งแต่วันที่จดทะเบียนถึงวันที่รายงาน									
Morningstar Rating Overall  ข้อมูล ณ วันที่ 31 พฤษภาคม 2565	 <a href="http://www.morningstarthailand.com">www.morningstarthailand.com</a> Thailand Fund Equity Large-Cap									
Morningstar Category ผู้สนับสนุนการขายหรือรับซื้อคืน	ธนาคารแลนด์ แอนด์ เฮาส์ จำกัด (มหาชน) บริษัทหลักทรัพย์ แลนด์ แอนด์ เฮาส์ จำกัด (มหาชน) หรือผู้สนับสนุนการขายหรือรับซื้อคืนหน่วยลงทุนที่บริษัทจัดการแต่งตั้งขึ้น (ถ้ามี)									
ติดต่อสอบถาม รับหนังสือชี้ชวน ร้องเรียน	<b>บริษัทหลักทรัพย์จัดการกองทุน แลนด์ แอนด์ เฮาส์ จำกัด</b> ที่อยู่: เลขที่ 11 อาคารคิวเฮาส์ สาทร ชั้น 14 ถนนสาทรใต้ แขวงทุ่งมหาเมฆ เขตสาทร กรุงเทพมหานคร 10120 โทรศัพท์ : 0-2286-3484 website : <a href="http://www.lhfund.co.th">www.lhfund.co.th</a> email : <a href="mailto:Marketing@lhfund.co.th">Marketing@lhfund.co.th</a>									

ธุรกรรมที่อาจก่อให้เกิดความขัดแย้งทางผลประโยชน์

คุณสามารถตรวจสอบธุรกรรมที่อาจก่อให้เกิดความขัดแย้งทางผลประโยชน์ได้ที่ [www.lhfund.co.th](http://www.lhfund.co.th)

## คำอธิบายเพิ่มเติม

### ปัจจัยความเสี่ยงของกองทุน

- ความเสี่ยงจากการดำเนินงานของผู้ออกตราสาร (Business Risk) : คือความเสี่ยงที่เกิดจากการดำเนินงานของผู้ออกตราสาร หากผลการดำเนินงานหรือฐานะการเงินของผู้ออกตราสาร รวมทั้งความสามารถในการทำกำไรของผู้ออกตราสารเปลี่ยนแปลงไป ซึ่งอาจกระทบต่อราคาซื้อขายของตราสาร
- ความเสี่ยงจากความสามารถในการชำระหนี้ของผู้ออกตราสาร (Credit Risk) : คือความเสี่ยงจากการที่บริษัทผู้ออกตราสารไม่สามารถชำระคืนเงินต้น และ/หรือดอกเบี้ยได้ตามที่กำหนด หรือไม่ครบตามจำนวนที่ได้สัญญาไว้ โดยพิจารณาจากผลการดำเนินงานที่ผ่านมาและฐานะการเงินของผู้ออกตราสาร credit rating ของหุ้นกู้ระยะยาวมีความหมายโดยย่อ ดังต่อไปนี้

ระดับการลงทุน	TRIS	Fitch	Moody's	S&P	คำอธิบาย
ระดับที่นำลงทุน	AAA	AAA(tha)	Aaa	AAA	อันดับเครดิตสูงที่สุด มีความเสี่ยงต่ำที่สุดที่จะไม่สามารถชำระหนี้ได้ตามกำหนด
	AA	AA(tha)	Aa	AA	อันดับเครดิตรองลงมาและถือว่ามีความเสี่ยงต่ำมากที่จะไม่สามารถชำระหนี้ได้ตามกำหนด
	A	A(tha)	A	A	ความเสี่ยงต่ำที่จะไม่สามารถชำระหนี้ได้ตามกำหนด
	BBB	BBB(tha)	Baa	BBB	ความเสี่ยงปานกลางที่จะไม่สามารถชำระหนี้ได้ตามกำหนด
ระดับที่ต่ำกว่านำลงทุน	ต่ำกว่า BBB	ต่ำกว่า BBB(tha)	ต่ำกว่า Baa	ต่ำกว่า BBB	ความเสี่ยงสูงที่จะไม่สามารถชำระหนี้ได้ตามกำหนด

- ความเสี่ยงจากการขาดสภาพคล่องของตราสาร (Liquidity Risk) : คือความเสี่ยงที่เกิดจากการไม่สามารถขายตราสารได้ในช่วงเวลาที่ต้องการหรืออาจไม่ได้ราคาตามที่คาดหวังเอาไว้
- ความเสี่ยงจากความผันผวนของราคาตราสาร (Market Risk) : คือความเสี่ยงที่เกิดจากการเปลี่ยนแปลงราคา หรือผลตอบแทนโดยรวมของตราสาร ซึ่งขึ้นอยู่กับปัจจัยต่าง ๆ เช่น แนวโน้มของอัตราดอกเบี้ย ความผันผวนของค่าเงิน ปัจจัยพื้นฐานทางเศรษฐกิจ ผลประกอบการของบริษัทผู้ออกตราสาร ปริมาณการซื้อขายหุ้นหรือตราสารหนี้ เป็นต้น ซึ่งส่งผลให้ราคาตราสารที่ลงทุนได้ลงทุนไว้อาจเพิ่มขึ้นหรือลดลงได้ตลอดเวลา
- ความเสี่ยงจากการกระจุกตัวลงทุนในผู้ออกรายใดรายหนึ่ง (High Issuer Concentration Risk) พิจารณาจากการลงทุนแบบกระจุกตัวในตราสารของผู้ออกตราสาร คู่สัญญา หรือบุคคลอื่นที่มีภาระผูกพันตามตราสารหรือสัญญานั้น รายใดรายหนึ่งมากกว่า 10% ของ NAV รวมกัน

ทั้งนี้ การลงทุนแบบกระจุกตัวไม่รวมถึงกรณีการลงทุนในทรัพย์สินดังนี้

1. ตราสารหนี้ภาครัฐไทย
2. ตราสารภาครัฐต่างประเทศที่มีการจัดอันดับความน่าเชื่อถืออยู่ในอันดับที่สามารถลงทุนได้
3. เงินฝากหรือตราสารเทียบเท่าเงินฝากที่ผู้รับฝากหรือผู้ออกตราสารที่มีการจัดอันดับความน่าเชื่อถืออยู่ในอันดับที่สามารถลงทุนได้



▪ ความเสี่ยงจากการลงทุนกระจุกตัวในหมวดอุตสาหกรรมใดอุตสาหกรรมหนึ่ง (Sector Concentration Risk) เกิดจากกองทุนลงทุนในบางหมวดอุตสาหกรรมมากกว่า 20% ของ NAV รวมกัน ซึ่งหากเกิดเหตุการณ์ที่ส่งผลกระทบต่ออุตสาหกรรมนั้น กองทุนดังกล่าวอาจมีผลการดำเนินงานที่ผันผวนมากกว่ากองทุนที่กระจายการลงทุนในหลายหมวดอุตสาหกรรม

#### อัตราส่วนหมุนเวียนการลงทุนของกองทุนรวม (PTR)

ข้อมูลอัตราส่วนหมุนเวียนการลงทุนของกองทุนรวม (portfolio turnover ratio : PTR) แสดงถึงปริมาณการซื้อขายหลักทรัพย์ของกองทุน และสะท้อนกลยุทธ์การลงทุนของผู้จัดการกองทุนได้ดียิ่งขึ้น โดยคำนวณจากมูลค่าที่ต่ำกว่าระหว่างผลรวมของมูลค่าการซื้อขายหลักทรัพย์กับผลรวมของมูลค่าการขายหลักทรัพย์ที่กองทุนรวมลงทุนในรอบระยะเวลาผ่านมาย้อนหลัง 1 ปี ทหารด้วยมูลค่าทรัพย์สินสุทธิเฉลี่ยของกองทุนรวมในรอบระยะเวลาเดียวกัน

$$\text{PTR (\%)} = \frac{\text{Min (ซื้อหุ้น, ขายหุ้น)}}{\text{Avg. NAV}}$$

- การลงทุนในหน่วยลงทุนไม่ใช่การฝากเงิน รวมทั้งไม่ได้อยู่ภายใต้ความคุ้มครองของสถาบันคุ้มครองเงินฝาก จึงมีความเสี่ยงจากการลงทุนซึ่งผู้ลงทุนอาจไม่ได้รับเงินลงทุนคืนเต็มจำนวน
- ได้รับอนุมัติจัดตั้ง และอยู่ภายใต้การกำกับดูแลของสำนักงาน ก.ล.ต.
- การพิจารณาหนังสือชี้ชวนในการเสนอขายหน่วยลงทุนของกองทุนรวมนี้มีได้เป็นการแสดงว่าสำนักงาน ก.ล.ต. ได้รับรองถึงความถูกต้องของข้อมูลในหนังสือชี้ชวนของกองทุนรวม หรือ ได้ประกันราคาหรือผลตอบแทนของหน่วยลงทุนที่เสนอขายนั้น ทั้งนี้

บริษัทจัดการกองทุนรวมได้สอบทานข้อมูลในหนังสือชี้ชวนส่วนสรุปข้อมูลสำคัญ ณ วันที่ 31 พฤษภาคม 2565 แล้วด้วยความระมัดระวังในฐานะผู้รับผิดชอบในการดำเนินการของกองทุนรวมและขอรับรองว่าข้อมูลดังกล่าวถูกต้องไม่เป็นเท็จ และไม่ทำให้ผู้อื่นสำคัญผิด