

หนังสือชี้ชวนสรุปข้อมูลสำคัญ



บริษัทหลักทรัพย์จัดการกองทุน

แลนด์ แอนด์ เฮาส์ จำกัด

การเข้าร่วมการต่อต้านทุจริต:

ได้รับการรับรอง CAC*

* โครงการแนวร่วมปฏิบัติของภาคเอกชนไทยในการต่อต้านการทุจริต (Thailand's Private Sector Collective Action Coalition Against Corruption "CAC")

ของสมาคมส่งเสริมสถาบันกรรมการบริษัทไทย

กองทุนเปิด แอล เอช ตราสารหนี้

LH DEBT INSTRUMENT (LHDEBT)

(ชนิดสะสมมูลค่า : LHDEBT-A)

กองทุนรวมตราสารหนี้

กองทุนที่ลงทุนแบบมีความเสี่ยงทั้งในและต่างประเทศ



คุณกำลังจะลงทุนอะไร?



กองทุนรวมนี้เหมาะกับใคร?



คุณต้องระวังอะไรเป็นพิเศษ?



สัดส่วนของประเภททรัพย์สินที่ลงทุน



ค่าธรรมเนียม



ผลการดำเนินงาน



ข้อมูลอื่นๆ

การลงทุนในกองทุนรวมไม่ใช่การฝากเงิน

ผู้ลงทุนควรศึกษารายละเอียดของกองทุนอย่างละเอียดถี่ถ้วนก่อนตัดสินใจลงทุน

หากมีข้อสงสัยหรือต้องการข้อมูลเพิ่มเติม โปรดติดต่อบริษัทจัดการหรือผู้สนับสนุนการขายหรือรับซื้อคืน



คุณกำลังจะลงทุนอะไร?

กองทุนจะลงทุนในหลักทรัพย์หรือทรัพย์สินอันเป็นหรือเกี่ยวข้องกับตราสารแห่งหนึ่ง ตราสารทางการเงิน และ/หรือเงินฝากที่เสนอขายทั้งในประเทศ และ/หรือต่างประเทศ ของภาครัฐ และ/หรือภาคเอกชนที่มีคุณภาพ และให้ผลตอบแทน ที่ดีเหมาะสมกับระดับความเสี่ยง อาทิ ตราสารแห่งหนึ่งที่ออกโดยภาครัฐ และ/หรือรัฐวิสาหกิจ ตราสารแห่งหนึ่งภาคเอกชน เช่น ตราสารหนี้ ตราสารทางการเงิน และ/หรือเงินฝากที่ออกโดยธนาคารพาณิชย์ และ/หรือตราสารแห่งหนึ่ง ตราสารทางการเงิน ที่ออกโดยบริษัทเอกชนชั้นดี ตราสารที่ได้รับการจัดอันดับความน่าเชื่อถือของตราสารหรือผู้ออกตราสารอยู่ในอันดับที่สามารถลงทุนได้ (Investment Grade) เท่านั้น

กลยุทธ์การบริหารกองทุน :

กองทุนมีกลยุทธ์การลงทุนมุ่งหวังผลตอบแทนจากการลงทุนสูงกว่าดัชนีชี้วัด (Active Management)

“ผู้ลงทุนควรศึกษาและทำความเข้าใจเกี่ยวกับปัจจัยความเสี่ยงของกองทุนในส่วนท้ายของเอกสารฉบับนี้”



กองทุนรวมนี้เหมาะกับใคร?

- ผู้ลงทุนที่คาดหวังผลตอบแทนที่สูงกว่าเงินฝาก และยอมรับผลตอบแทนที่อาจต่ำกว่าหุ้นได้
- ผู้ลงทุนที่ต้องการสภาพคล่องในการซื้อขายได้ทุกวันทำการ โดยจะได้รับเงินคืนภายในวันที่ T+2
- ชนิดสะสมมูลค่า (LHDEBT-A) เหมาะสำหรับผู้ลงทุนประเภทบุคคลธรรมดา เปิดโอกาสให้ผู้ลงทุนรับรายได้จากส่วนต่างจากการลงทุน (Capital Gain) และสะสมผลประโยชน์จากการลงทุน (Total Return)

กองทุนรวมนี้ไม่เหมาะกับใคร

- ผู้ลงทุนที่เน้นการได้รับผลตอบแทนในจำนวนเงินที่แน่นอน หรือรักษาเงินต้นให้อยู่ครบ
- ผู้ลงทุนที่ต้องการลงทุนเฉพาะในตราสารหนี้ที่มีคุณภาพดี สภาพคล่องสูง และมีความเสี่ยงจากความผันผวนของราคาต่ำ เนื่องจากกองทุนรวมนี้ไม่ถูกจำกัดโดยกฎหมายให้ต้องลงทุนในทรัพย์สินดังกล่าวเช่นเดียวกับกองทุนรวมตลาดเงิน



ทำอย่างไรหากยังไม่เข้าใจนโยบาย และความเสี่ยงของกองทุนนี้

- อ่านหนังสือชี้ชวนฉบับเต็ม หรือสอบถามผู้สนับสนุนการขายและบริษัทจัดการ
- **อย่าลงทุนหากไม่เข้าใจลักษณะและความเสี่ยงของกองทุนรวมนี้ดีพอ**



คุณต้องระวังอะไรเป็นพิเศษ?

คำเตือนที่สำคัญ

- กองทุนรวมนี้ไม่ได้ถูกจำกัดโดยกฎเกณฑ์ให้ต้องลงทุนเฉพาะในตราสารที่มีความเสี่ยงต่ำเช่นเดียวกับกองทุนรวมตลาดเงิน ดังนั้น จึงมีความเสี่ยงสูงกว่ากองทุนรวมตลาดเงิน
- กองทุนรวมนี้อาจมีการลงทุนในตราสารหนี้ที่มีสภาพคล่องต่ำ จึงอาจไม่สามารถซื้อขายตราสารหนี้ได้ในเวลาที่ต้องการหรือในราคาที่เหมาะสม
- ในกรณีที่มั่นใจว่าจะมีการขายคืนหน่วยลงทุนเกินกว่า 2 ใน 3 ของจำนวนหน่วยลงทุนที่จำหน่ายได้แล้วทั้งหมด บริษัทจัดการอาจใช้ดุลยพินิจในการเลิกกองทุนรวม และอาจยกเลิกคำสั่งซื้อขายหน่วยลงทุนที่ได้รับไว้แล้วหรือหยุดรับคำสั่งดังกล่าวได้

แผนภาพแสดงตำแหน่งความเสี่ยงของกองทุนรวม

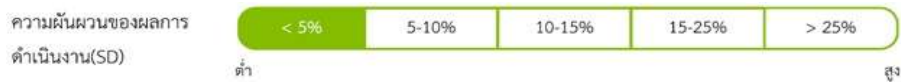
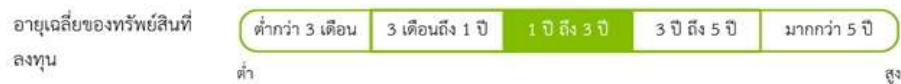


ปัจจัยความเสี่ยงที่สำคัญ

ความเสี่ยงจากการผิดนัดชำระหนี้ของผู้ออกตราสาร



ความเสี่ยงจากความผันผวนของราคาหลักทรัพย์



ความเสี่ยงจากการกระจุกตัวลงทุน



ความเสี่ยงจากการเปลี่ยนแปลงของอัตราแลกเปลี่ยน



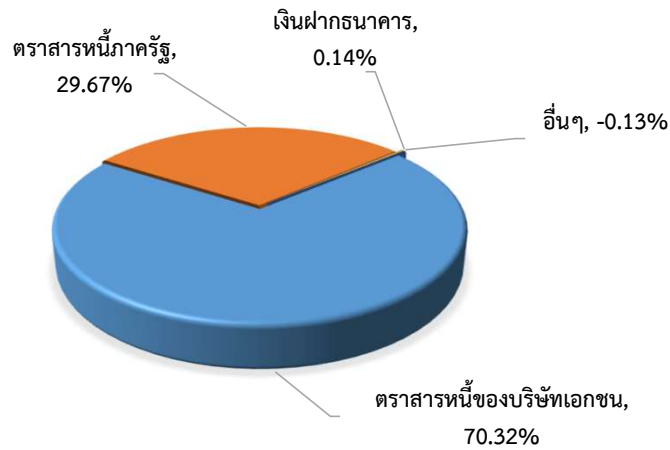
หมายเหตุ : ปัจจุบันกองทุนไม่มีการลงทุนในต่างประเทศ

* คุณสามารถดูข้อมูลเพิ่มเติมได้ที่ www.lhfund.co.th



สัดส่วนของประเภททรัพย์สินที่ลงทุน

% ของ NAV



■ ทรัพย์สินที่ลงทุนสูงสุด 5 อันดับแรก

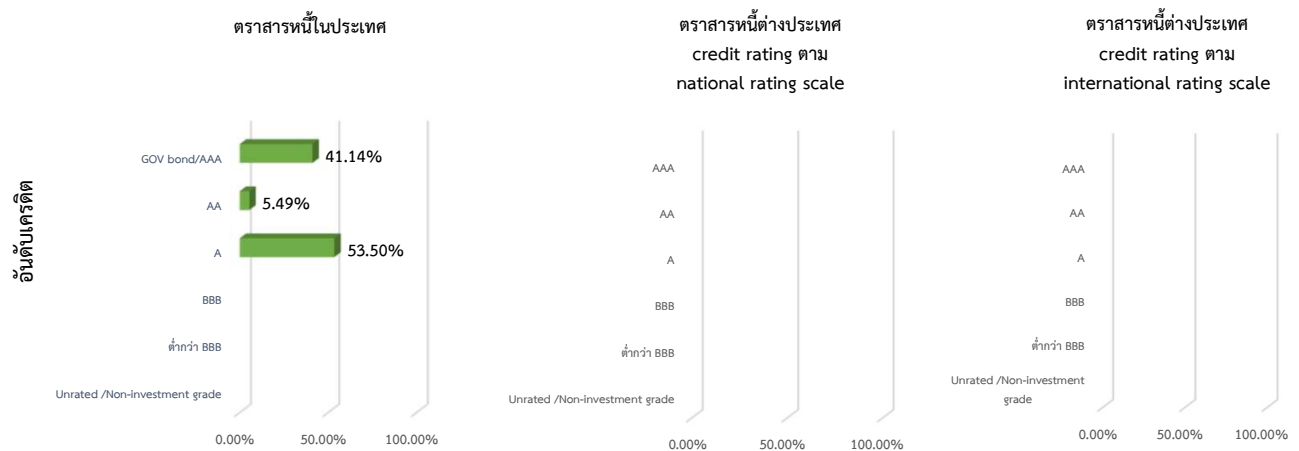
หลักทรัพย์	อันดับความน่าเชื่อถือ/ สถาบันที่จัดอันดับ	% ของ NAV
พันธบัตรรัฐบาลเพื่อการบริหารหนี้ ในปีงบประมาณ พ.ศ. 2564 ครั้งที่ 1	-	9.87
หุ้นกู้บริษัท เงินดิสล่อ จำกัด ครั้งที่ 1/2562 ชุดที่ 3 ครบกำหนดไถ่ถอนปี พ.ศ. 2565	A(TRIS)	5.03
พันธบัตรธนาคารแห่งประเทศไทยงวดที่ 42/91/64	-	4.81
หุ้นกู้บริษัท พลังงานบริสุทธิ์ จำกัด(มหาชน) ครั้งที่ 1/2562 ครบกำหนดไถ่ถอนปี พ.ศ. 2565	A(TRIS)	4.48
หุ้นกู้ของบริษัท กัลฟ์ เอ็นเนอร์จี ดีเวลลอปเม้นท์ จำกัด (มหาชน) ครั้งที่ 1/2562 ชุดที่ 1 ครบปี พ.ศ. 2565	A(TRIS)	4.35

■ Portfolio duration: 1.6859 ปี

หมายเหตุ: ข้อมูล ณ วันที่ 29 ตุลาคม 2564

ทั้งนี้คุณสามารถดูข้อมูลที่เป็นปัจจุบันได้ที่ www.lhfund.co.th

■ นำหนักการลงทุนตามอันดับความน่าเชื่อถือ

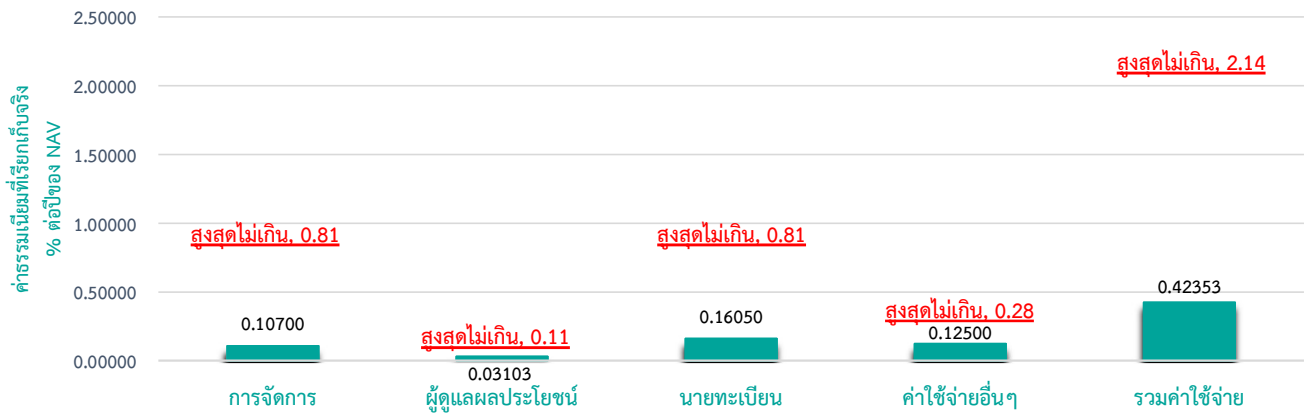




ค่าธรรมเนียม

*** ค่าธรรมเนียมมีผลกระทบต่อผลตอบแทนที่คุณจะได้รับ
ดังนั้น คุณควรพิจารณาการเรียกเก็บค่าธรรมเนียมดังกล่าวก่อนการลงทุน ***

ค่าธรรมเนียมที่เรียกเก็บจากกองทุนรวม (% ต่อปีของ NAV)



หมายเหตุ:

- 1) ค่าธรรมเนียมดังกล่าวข้างต้นเป็นอัตราที่รวมภาษีมูลค่าเพิ่ม หรือภาษีธุรกิจเฉพาะ หรือภาษีอื่นใด ในทำนองเดียวกันนี้
- 2) ค่าธรรมเนียมค่าใช้จ่ายที่เรียกเก็บจากกองทุนรวมเมื่อรวมกันทั้งหมดแล้ว ต้องไม่เกินอัตราร้อยละ 2.14 ต่อปีของมูลค่าทรัพย์สินสุทธิของกองทุนรวม
- 3) สามารถดูค่าธรรมเนียมที่เรียกเก็บจริงจากกองทุนรวมย้อนหลัง 3 ปี เพิ่มเติมได้ที่รายละเอียดหนังสือชี้ชวนส่วนข้อมูลกองทุนรวม
- 4) ค่าใช้จ่ายอื่น ๆ ระหว่างวันที่ 1 กันยายน 2563 ถึงวันที่ 31 สิงหาคม 2564
- 5) เปลี่ยนแปลงค่าธรรมเนียมนายทะเบียน เดิม 0.39697 เป็น 0.1605 มีผลวันที่ 2 พฤศจิกายน 2564

* สามารถดูข้อมูลเพิ่มเติมได้ที่ www.lhfund.co.th

ค่าธรรมเนียมที่เรียกเก็บจากผู้ถือหน่วย (% ของมูลค่าซื้อขาย)

รายการ	สูงสุดไม่เกิน	เก็บจริง
ค่าธรรมเนียมการขาย (Front-end Fee)	ไม่มี	ไม่มี
ค่าธรรมเนียมการรับซื้อคืน (Back-end Fee)	ไม่มี	ไม่มี
ค่าธรรมเนียมการสับเปลี่ยนหน่วยลงทุน		
สับเปลี่ยนเข้า (Switching in Fee)	ไม่มี	ไม่มี
สับเปลี่ยนออก (Switching out Fee)	ไม่มี	ไม่มี
ค่าธรรมเนียมการโอนหน่วยลงทุน	ตามที่นายทะเบียนเรียกเก็บ	200 บาท/รายการ

หมายเหตุ:

- 1) ค่าธรรมเนียมดังกล่าวข้างต้น อาจเรียกเก็บจากผู้ลงทุนแต่ละกลุ่มหรือแต่ละรายไม่เท่ากัน ขึ้นอยู่กับดุลยพินิจของบริษัทจัดการ
- 2) กรณีสับเปลี่ยนหน่วยลงทุน บริษัทจัดการอาจยกเว้นไม่เรียกเก็บค่าธรรมเนียมการสับเปลี่ยนหน่วยลงทุนสำหรับการสับเปลี่ยนหน่วยลงทุนระหว่างกองทุนรวม ภายใต้การจัดการของบริษัทจัดการ แต่จะมีการเรียกเก็บค่าธรรมเนียมการขายและรับซื้อคืนหน่วยลงทุนตามอัตราที่บริษัทจัดการกำหนด
- 3) ค่าธรรมเนียมดังกล่าวข้างต้นรวมภาษีมูลค่าเพิ่ม ภาษีธุรกิจเฉพาะหรือภาษีอื่นใดแล้ว



ผลการดำเนินงาน

*** ผลการดำเนินงานในอดีต มิได้เป็นสิ่งยืนยันถึงผลการดำเนินงานในอนาคต ***

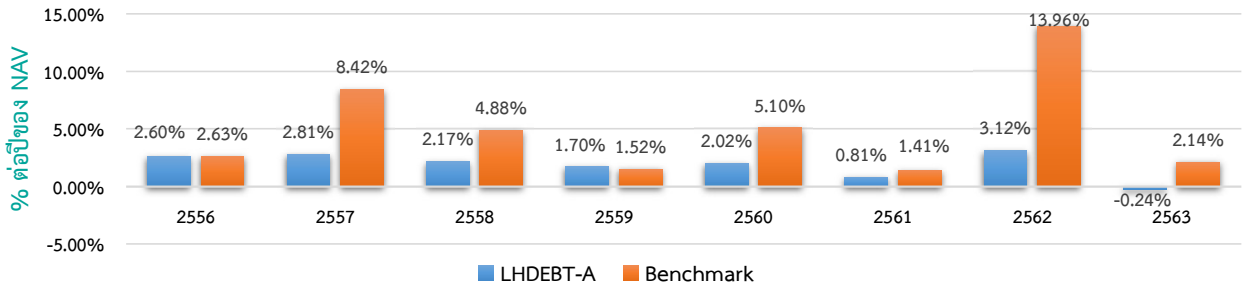
1. ดัชนีชี้วัด คือ

- 1) ดัชนี MTM ThaiBMA Government Bond อายุ 1-3 ปี (NTR)* ร้อยละ 30
- 2) ดัชนี MTM ThaiBMA Corporate Bond (A- up) อายุ 1-3 ปี (NTR)* ร้อยละ 70
(เริ่มมีผล 16 กันยายน 2562)

หมายเหตุ : 1. การเปลี่ยนแปลงมาตรฐานที่ใช้วัดผลการดำเนินงาน ในช่วงแรกอาจทำให้ผลการดำเนินงานของกองทุนรวมดีขึ้นเมื่อเปรียบเทียบกับตัวชี้วัดมาตรฐาน เนื่องจากตราสารหนี้ที่กองทุนลงทุนบางส่วนไม่มีภาระภาษี ขณะที่ตัวชี้วัดมาตรฐานใหม่คำนวณจากสมมติฐานตราสารหนี้ทั้งหมดเสียภาษี

2. NTR หมายถึง ผลตอบแทนรวมสุทธิหลังหักภาษี (Net TRN index) ซึ่งจัดทำโดยสมาคมตลาดตราสารหนี้ไทย (ThaiBMA) ตั้งแต่วันที่ 20 สิงหาคม 2562

2. ผลการดำเนินงานย้อนหลัง (คำนวณตามปีปฏิทิน)



3. LHDEBT-A เคยมีผลขาดทุนสูงสุดในช่วงเวลา 5 ปี คือ -2.60%

(กรณีกองทุนจดทะเบียนไม่ครบ 5 ปี จะแสดงค่าที่เกิดขึ้นตั้งแต่วันจดทะเบียนกองทุนจนถึงวันที่รายงาน)

4. ความผันผวนของผลการดำเนินงาน (Standard Deviation) คือ 0.65% ต่อปี

(กรณีกองทุนจดทะเบียนไม่ครบ 5 ปี จะแสดงค่าที่เกิดขึ้นตั้งแต่วันจดทะเบียนกองทุนจนถึงวันที่รายงาน)

5. ความผันผวนของส่วนต่างผลการดำเนินงานและดัชนีชี้วัด (Tracking Error : TE) คือ N/A % ต่อปี

6. ประเภทกองทุนรวมเพื่อใช้เปรียบเทียบผลการดำเนินงาน ณ จุดขาย คือ Mid Term General Bond

7. ผลการดำเนินงานย้อนหลังแบบปักหมุด ข้อมูล ณ วันที่ 29 ตุลาคม 2564

กองทุน	% ตามช่วงเวลา					% ต่อปี								
	YTD	3 เดือน	Peren tile	6 เดือน	Peren tile	1 ปี	Peren tile	3 ปี	Peren tile	5 ปี	Peren tile	10 ปี	Peren tile	ตั้งแต่จัดตั้ง
LHDEBT-A	0.77	-0.21	50th	0.35	50th	1.47	50th	1.37	95th	1.28	95th	N/A	N/A	1.86
ดัชนีชี้วัด (Benchmark)	0.85	-0.15	25th	0.40	50th	1.65	25th	6.23	5th	4.02	5th	N/A	N/A	4.64
ความผันผวนของผลการดำเนินงาน	0.32	0.17	5th	0.22	25th	0.36	25th	0.81	50th	0.65	50th	N/A	N/A	0.72
ความผันผวนของดัชนีชี้วัด	0.30	0.15	5th	0.21	25th	0.33	25th	1.52	95th	1.48	95th	N/A	N/A	1.78

* คุณสามารถดูข้อมูลที่เป็นปัจจุบันได้ที่ www.lhfund.co.th

■ ตารางแสดงผลการดำเนินงานของกลุ่ม Mid Term General Bond

ข้อมูล ณ วันที่ 31 ตุลาคม 2564

Peer Percentile	Return (%)						Standard Deviation (%)					
	3 เดือน	6 เดือน	1 ปี	3 ปี	5 ปี	10 ปี	3 เดือน	6 เดือน	1 ปี	3 ปี	5 ปี	10 ปี
5th Percentile	-0.04	0.83	2.05	2.38	2.22	2.72	0.21	0.17	0.28	0.58	0.50	0.57
25th Percentile	-0.19	0.56	1.52	2.04	1.79	2.42	0.34	0.31	0.43	0.73	0.62	0.64
50th Percentile	-0.29	0.33	1.19	1.82	1.63	2.28	0.50	0.49	0.57	0.96	0.79	0.75
75th Percentile	-0.40	0.13	0.67	1.40	1.31	2.02	0.65	0.56	0.65	1.09	0.94	0.86
95th Percentile	-0.74	-0.15	0.04	0.89	0.84	1.59	1.25	0.90	0.94	1.23	1.01	1.54

* คุณสามารถดูข้อมูลเพิ่มเติมได้ที่ www.aimc.or.th

- เอกสารการวัดผลการดำเนินงานของกองทุนรวมฉบับนี้ได้จัดทำขึ้นตามมาตรฐานการวัดผลการดำเนินงานของกองทุนรวมของสมาคมบริษัทจัดการลงทุน
- ผลการดำเนินงานในอดีต/ผลการเปรียบเทียบผลการดำเนินงานที่เกี่ยวข้องกับผลิตภัณฑ์ในตลาดทุน มิได้เป็นสิ่งยืนยันถึงผลการดำเนินงานในอนาคต
- ทำความเข้าใจลักษณะสินค้า เงื่อนไข ผลตอบแทน และความเสี่ยง ก่อนตัดสินใจลงทุน



ข้อมูลอื่นๆ

นโยบายการจ่ายเงินปันผล ผู้ดูแลผลประโยชน์ มูลค่าโครงการ วันที่จดทะเบียน อายุโครงการ	ไม่มีการจ่ายเงินปันผล ธนาคารกรุงเทพ จำกัด (มหาชน) 2,000 ล้านบาท 26 กันยายน 2555 ไม่กำหนด												
การซื้อขายและการขายคืนหน่วยลงทุน	<p>การซื้อขายหน่วยลงทุน</p> <ul style="list-style-type: none"> ▪ วันทำการซื้อ: ทุกวันทำการ ระหว่างเวลา 8.30 - 15.30 น. ▪ มูลค่าขั้นต่ำของการซื้อครั้งแรก: ไม่กำหนด ▪ มูลค่าขั้นต่ำของการซื้อครั้งถัดไป: ไม่กำหนด <p>การขายคืนหน่วยลงทุน</p> <ul style="list-style-type: none"> ▪ วันทำการขายคืน: ทุกวันทำการ ระหว่างเวลา 8.30 - 15.30 น. ▪ มูลค่าขั้นต่ำของการขายคืน: ไม่กำหนด ▪ จำนวนหน่วยขั้นต่ำของการขายคืน: ไม่กำหนด ▪ ยอดคงเหลือขั้นต่ำ: ไม่กำหนด ▪ จำนวนหน่วยลงทุนคงเหลือขั้นต่ำ: ไม่กำหนด ▪ ระยะเวลาการรับเงินค่าขายคืน: ภายใน 5 วันทำการถัดจากวันทำการ <p>ปัจจุบันรับเงินค่าขายคืนภายใน 2 วันทำการถัดจากวันทำการ (T+2) คุณสามารถตรวจสอบมูลค่าทรัพย์สินรายวันได้ที่: www.lhfund.co.th</p>												
รายชื่อผู้จัดการกองทุน	<table border="1"> <thead> <tr> <th>ชื่อ - นามสกุล</th> <th>ขอบเขตหน้าที่</th> <th>วันที่เริ่มบริหารกองทุน</th> </tr> </thead> <tbody> <tr> <td>คุณนรี พุกษยาภักย์</td> <td>ผู้จัดการกองทุนตราสารหนี้, กองทุนต่างประเทศ</td> <td>4 ตุลาคม 2561</td> </tr> <tr> <td>คุณพีรวิชัย ลิ้มเดชาพันธ์</td> <td>ผู้จัดการกองทุนตราสารหนี้, กองทุนต่างประเทศ</td> <td>1 กันยายน 2563</td> </tr> <tr> <td>คุณสร สุรสิทธิ์</td> <td>ผู้จัดการกองทุนตราสารหนี้, กองทุนต่างประเทศ</td> <td>4 มกราคม 2564</td> </tr> </tbody> </table>	ชื่อ - นามสกุล	ขอบเขตหน้าที่	วันที่เริ่มบริหารกองทุน	คุณนรี พุกษยาภักย์	ผู้จัดการกองทุนตราสารหนี้, กองทุนต่างประเทศ	4 ตุลาคม 2561	คุณพีรวิชัย ลิ้มเดชาพันธ์	ผู้จัดการกองทุนตราสารหนี้, กองทุนต่างประเทศ	1 กันยายน 2563	คุณสร สุรสิทธิ์	ผู้จัดการกองทุนตราสารหนี้, กองทุนต่างประเทศ	4 มกราคม 2564
ชื่อ - นามสกุล	ขอบเขตหน้าที่	วันที่เริ่มบริหารกองทุน											
คุณนรี พุกษยาภักย์	ผู้จัดการกองทุนตราสารหนี้, กองทุนต่างประเทศ	4 ตุลาคม 2561											
คุณพีรวิชัย ลิ้มเดชาพันธ์	ผู้จัดการกองทุนตราสารหนี้, กองทุนต่างประเทศ	1 กันยายน 2563											
คุณสร สุรสิทธิ์	ผู้จัดการกองทุนตราสารหนี้, กองทุนต่างประเทศ	4 มกราคม 2564											
อัตราส่วนหมุนเวียนการลงทุนของกองทุนรวม (PTR)	1.2832 กรณีกองทุนรวมที่จดทะเบียนจัดตั้งไม่ถึง 1 ปี จะแสดงค่าที่เกิดขึ้นจริงในช่วงเวลาตั้งแต่วันที่จดทะเบียนถึงวันที่รายงาน												
Morningstar Rating Overall ข้อมูล ณ วันที่ 31 ตุลาคม 2564 Morningstar Category	 www.morningstarthailand.com Thailand Fund Short Term Bond												
ผู้สนับสนุนการขายหรือรับซื้อคืน	ธนาคารแลนด์ แอนด์ เฮาส์ จำกัด (มหาชน) บริษัทหลักทรัพย์ แลนด์ แอนด์ เฮาส์ จำกัด (มหาชน) หรือผู้สนับสนุนการขายหรือรับซื้อคืนหน่วยลงทุนที่บริษัทจัดการแต่งตั้งขึ้น (ถ้ามี)												

ติดต่อสอบถาม รับหนังสือชี้ชวน ร้องเรียน	บริษัทหลักทรัพย์จัดการกองทุน แลนด์ แอนด์ เฮาส์ จำกัด ที่อยู่: เลขที่ 11 อาคารคิวเฮาส์ สาทร ชั้น 14 ถนนสาทรใต้ แขวงทุ่งมหาเมฆ เขตสาทร กรุงเทพมหานคร 10120 โทรศัพท์ : 0-2286-3484 website : www.lhfund.co.th email : Marketing@lhfund.co.th
ธุรกรรมที่อาจก่อให้เกิดความขัดแย้ง ทางผลประโยชน์	คุณสามารถตรวจสอบธุรกรรมที่อาจก่อให้เกิดความขัดแย้งทางผลประโยชน์ ได้ที่ www.lhfund.co.th

คำอธิบายเพิ่มเติม

- ปัจจัยความเสี่ยงของกองทุน**
- **ความเสี่ยงจากการดำเนินงานของผู้ออกตราสาร (Business Risk) :** คือความเสี่ยงที่เกิดจากการดำเนินงานของผู้ออกตราสาร หากผลการดำเนินงานหรือฐานะการเงินของผู้ออกตราสาร รวมทั้งความสามารถในการทำกำไรของผู้ออกตราสารเปลี่ยนแปลงไป ซึ่งอาจกระทบต่อราคาซื้อขายของตราสาร
 - **ความเสี่ยงจากความสามารถในการชำระหนี้ของผู้ออกตราสาร (Credit Risk) :** คือความเสี่ยงจากการที่บริษัทผู้ออกตราสารไม่สามารถชำระคืนเงินต้น และ/หรือดอกเบี้ยได้ตามที่กำหนด หรือไม่ครบตามจำนวนที่ได้สัญญาไว้ โดยพิจารณาจากผลการดำเนินงานที่ผ่านมาและฐานะการเงินของผู้ออกตราสาร credit rating ของหุ้นกู้ระยะยาวมีความหมายโดยย่อ ดังต่อไปนี้

ระดับการลงทุน	TRIS	Fitch	Moody's	S&P	คำอธิบาย
ระดับที่นำลงทุน	AAA	AAA(thai)	Aaa	AAA	อันดับเครดิตสูงสุด มีความเสี่ยงต่ำที่สุดที่จะไม่สามารถชำระหนี้ได้ตามกำหนด
	AA	AA(thai)	Aa	AA	อันดับเครดิตรองลงมาและถือว่ามีความเสี่ยงต่ำมากที่จะไม่สามารถชำระหนี้ได้ตามกำหนด
	A	A(thai)	A	A	ความเสี่ยงต่ำที่จะไม่สามารถชำระหนี้ได้ตามกำหนด
	BBB	BBB(thai)	Baa	BBB	ความเสี่ยงปานกลางที่จะไม่สามารถชำระหนี้ได้ตามกำหนด
ระดับที่ต่ำกว่านำลงทุน	ต่ำกว่า BBB	ต่ำกว่า BBB(thai)	ต่ำกว่า Baa	ต่ำกว่า BBB	ความเสี่ยงสูงที่จะไม่สามารถชำระหนี้ได้ตามกำหนด

- **ความเสี่ยงจากการขาดสภาพคล่องของตราสาร (Liquidity Risk) :** คือความเสี่ยงที่เกิดจากการไม่สามารถขายตราสารได้ในช่วงเวลาที่ต้องการหรืออาจไม่ได้ราคาตามที่คาดหวังเอาไว้
- **ความเสี่ยงจากการลงทุนในต่างประเทศ (Country and Political Risk) :** เนื่องจากกองทุนหลักมีการลงทุนในตราสารต่างประเทศ กองทุนจึงมีความเสี่ยงของประเทศที่ลงทุน กองทุนไทยจึงมีความเสี่ยงในเรื่องของการเปลี่ยนแปลงของปัจจัยพื้นฐาน สถานะทางเศรษฐกิจ การเมือง ค่าเงิน และนโยบายต่างประเทศ โดยปัจจัยเหล่านี้อาจมีผลกระทบต่อราคาหน่วยลงทุน หรือหลักทรัพย์ที่กองทุนลงทุน หรือผู้ถือหน่วยลงทุนอาจได้รับชำระเงินค่าขายคืนหน่วยลงทุนช้ากว่าระยะเวลาที่กำหนด
- **ความเสี่ยงจากข้อจำกัดการนำเงินลงทุนกลับประเทศ (Repatriation Risk) :** เนื่องจากกองทุนอาจจะมีการลงทุนในตราสารต่างประเทศ จึงมีความเสี่ยงจากการเปลี่ยนแปลงนโยบายต่างประเทศที่เกี่ยวกับการแลกเปลี่ยนเงินตราต่างประเทศ และการนำเงินลงทุนกลับเข้ามาในประเทศไทย ซึ่งอาจส่งผลให้กองทุนไม่สามารถชำระเงินให้ผู้ถือหน่วยลงทุนได้ตามจำนวนหรือเวลาที่กำหนด

- ความเสี่ยงที่เกิดจากการได้รับชำระเงินค่าขายคืนหน่วยลงทุนจากกองทุนรวมต่างประเทศล่าช้า : คือความเสี่ยงที่เกิดจากวันหยุดทำการของประเทศที่กองทุนลงทุนหรือประเทศที่เกี่ยวข้องกับการลงทุนอาจหยุดไม่ตรงกับวันหยุดทำการของประเทศไทย ทำให้กองทุนอาจได้รับชำระเงินค่าขายคืนหน่วยลงทุนจากกองทุนรวมต่างประเทศที่กองทุนลงทุนล่าช้า และส่งผลกระทบต่อชำระเงินค่าขายคืนหน่วยลงทุนให้กับผู้ถือหน่วยลงทุนในประเทศ
- ความเสี่ยงจากการทำสัญญาซื้อขายล่วงหน้า (Derivative) เพื่อป้องกันความเสี่ยง : การทำสัญญาซื้อขายล่วงหน้า (Derivative) เพื่อป้องกันความเสี่ยง (Hedging) จากอัตราแลกเปลี่ยนอาจทำให้กองทุนเสียโอกาสในการได้รับผลตอบแทนที่เพิ่มขึ้นหากอัตราแลกเปลี่ยนมีการเปลี่ยนแปลงไปในทางตรงกันข้ามกับที่กองทุนคาดการณ์ไว้ อย่างไรก็ตาม กองทุนยังคงมีความเสี่ยงจากการที่คู่สัญญาไม่ปฏิบัติตามสัญญาดังกล่าว
- ความเสี่ยงจากความผันผวนของมูลค่าหน่วยลงทุน (Market Risk) หมายถึง ความเสี่ยงที่มูลค่าของหลักทรัพย์ที่กองทุนรวมลงทุนจะเปลี่ยนแปลงเพิ่มขึ้นหรือลดลงจากปัจจัยภายนอก เช่น สถานะเศรษฐกิจการลงทุน ปัจจัยทางการเมืองทั้งในและต่างประเทศ เป็นต้น ซึ่งพิจารณาได้จากค่า Standard Deviation (SD) ของกองทุนรวม หากกองทุนรวมมีค่า SD สูง แสดงว่ากองทุนรวมมีความผันผวนจากการเปลี่ยนแปลงของราคาหลักทรัพย์สูง
- ความเสี่ยงจากการกระจุกตัวลงทุนในผู้ออกรายใดรายหนึ่ง (High Issuer Concentration Risk) พิจารณาจากการลงทุนแบบกระจุกตัวในตราสารของผู้ออกตราสาร คู่สัญญา หรือบุคคลอื่นที่มีภาระผูกพันตามตราสารหรือสัญญานั้น รายใดรายหนึ่งมากกว่า 10% ของ NAV รวมกัน ทั้งนี้ การลงทุนแบบกระจุกตัวไม่รวมถึงกรณีการลงทุนในทรัพย์สินดังนี้
 1. ตราสารหนี้ภาครัฐไทย
 2. ตราสารภาครัฐต่างประเทศที่มีการจัดอันดับความน่าเชื่อถืออยู่ในอันดับที่สามารถลงทุนได้
 3. เงินฝากหรือตราสารเทียบเท่าเงินฝากที่ผู้รับฝากหรือผู้ออกตราสารที่มีการจัดอันดับความน่าเชื่อถืออยู่ในอันดับที่สามารถลงทุนได้
- ความเสี่ยงจากการลงทุนกระจุกตัวในหมวดอุตสาหกรรมใดอุตสาหกรรมหนึ่ง (Sector Concentration Risk) เกิดจากกองทุนลงทุนในบางหมวดอุตสาหกรรมมากกว่า 20% ของ NAV รวมกัน ซึ่งหากเกิดเหตุการณ์ที่ส่งผลกระทบต่ออุตสาหกรรมนั้น กองทุนดังกล่าวอาจมีผลการดำเนินงานที่ผันผวนมากกว่ากองทุนที่กระจายการลงทุนในหลายหมวดอุตสาหกรรม
- ความเสี่ยงจากการกระจุกตัวลงทุนในประเทศใดประเทศหนึ่ง (Country Concentration Risk) เกิดจากกองทุนลงทุนในประเทศใดประเทศหนึ่งมากกว่า 20% ของ NAV รวมกัน ซึ่งหากเกิดเหตุการณ์ที่ส่งผลกระทบต่อประเทศดังกล่าว เช่น การเมือง เศรษฐกิจ สังคม เป็นต้น กองทุนดังกล่าวอาจมีผลการดำเนินงานที่ผันผวนมากกว่ากองทุนที่กระจายการลงทุนในหลายประเทศ
- ความเสี่ยงจากการเปลี่ยนแปลงของอัตราแลกเปลี่ยน (Currency Risk) หมายถึง การเปลี่ยนแปลงของอัตราแลกเปลี่ยนมีผลกระทบต่อมูลค่าของหน่วยลงทุน เช่น กองทุนรวมลงทุนด้วยสกุลเงินดอลลาร์ในช่วงที่เงินบาทอ่อน แต่ขายทำกำไรในช่วงที่บาทแข็ง กองทุนรวมจะได้เงินบาทกลับมาน้อยลง ในทางกลับกันหากกองทุนรวมลงทุนในช่วงที่บาทแข็งและขายทำกำไรในช่วงที่บาทอ่อนก็อาจได้ผลตอบแทนมากขึ้นกว่าเดิมด้วยเช่นกัน ดังนั้น การป้องกันความเสี่ยงจากอัตราแลกเปลี่ยนจึงเป็นเครื่องมือสำคัญในการบริหารความเสี่ยง ซึ่งทำได้ดังต่อไปนี้
 - ป้องกันความเสี่ยงทั้งหมดหรือเกือบทั้งหมด : ผู้ลงทุนไม่มีความเสี่ยงจากอัตราแลกเปลี่ยน
 - ป้องกันความเสี่ยงบางส่วน โดยต้องระบุสัดส่วนการป้องกันความเสี่ยงไว้อย่างชัดเจน : ผู้ลงทุนอาจมีความเสี่ยงจากอัตราแลกเปลี่ยน
 - อาจป้องกันความเสี่ยงตามดุลยพินิจของผู้จัดการกองทุนรวม : ผู้ลงทุนอาจมีความเสี่ยงจากอัตราแลกเปลี่ยน เนื่องจากการป้องกันความเสี่ยงขึ้นอยู่กับดุลยพินิจของผู้จัดการกองทุนรวมในการพิจารณาว่าจะป้องกันความเสี่ยงหรือไม่
 - ไม่ป้องกันความเสี่ยงเลย : ผู้ลงทุนมีความเสี่ยงจากอัตราแลกเปลี่ยน

อัตราส่วนหมุนเวียนการลงทุนของกองทุนรวม (PTR)

ข้อมูลอัตราส่วนหมุนเวียนการลงทุนของกองทุนรวม (portfolio turnover ratio : PTR) แสดงถึงปริมาณการซื้อขายทรัพย์สินของกองทุน และสะท้อนกลยุทธ์การลงทุนของผู้จัดการกองทุนได้ดียิ่งขึ้น โดยคำนวณจากมูลค่าที่ต่ำกว่าระหว่างผลรวมของมูลค่าการซื้อขายทรัพย์สินกับผลรวมของมูลค่าการลงทุนที่กองทุนรวมลงทุนในรอบระยะเวลาผ่านมาย้อนหลัง 1 ปี ทหารด้วยมูลค่าทรัพย์สินสุทธิเฉลี่ยของกองทุนรวมในรอบระยะเวลาเดียวกัน

$$\text{PTR (\%)} = \frac{\text{Min (ซื้อหุ้น , ขายหุ้น)}}{\text{Avg. NAV}}$$

- การลงทุนในหน่วยลงทุนไม่ใช่การฝากเงิน รวมทั้งไม่ได้อยู่ภายใต้ความคุ้มครองของสถาบันคุ้มครองเงินฝาก จึงมีความเสี่ยงจากการลงทุนซึ่งผู้ลงทุนอาจไม่ได้รับเงินลงทุนคืนเต็มจำนวน
- ได้รับอนุมัติจัดตั้ง และอยู่ภายใต้การกำกับดูแลของสำนักงาน ก.ล.ต.
- การพิจารณาร่างหนังสือชี้ชวนในการเสนอขายหน่วยลงทุนของกองทุนรวมนี้มีได้เป็นการแสดงว่าสำนักงาน ก.ล.ต. ได้รับรองถึงความถูกต้องของข้อมูลในหนังสือชี้ชวนของกองทุนรวม หรือ ได้ประกันราคาหรือผลตอบแทนของหน่วยลงทุนที่เสนอขายนั้น ทั้งนี้

บริษัทจัดการกองทุนรวมได้สอบถามข้อมูลในหนังสือชี้ชวนส่วนสรุปข้อมูลสำคัญ ณ วันที่ 29 ตุลาคม 2564 แล้วด้วยความระมัดระวังในฐานะผู้รับผิดชอบในการดำเนินการของกองทุนรวมและขอรับรองว่าข้อมูลดังกล่าวถูกต้องไม่เป็นเท็จ และไม่ทำให้ผู้อื่นสำคัญผิด