

หนังสือชี้ชวนส่วนสรุปข้อมูลสำคัญ



บริษัทหลักทรัพย์จัดการกองทุน

แลนด์ แอนด์ เฮาส์ จำกัด

การเข้าร่วมการต่อต้านทุจริต:

ได้รับการรับรอง CAC*

* โครงการแนวร่วมปฏิบัติของภาคเอกชนไทยในการต่อต้านการทุจริต (Thailand's Private Sector Collective Action Coalition Against Corruption "CAC")
ของสมาคมส่งเสริมสถาบันกรรมการบริษัทไทย

กองทุนเปิด แอล เอช แอคทีฟ หุ้นระยะยาว
LH Active Long Term Equity Fund (LHACTLTF)
(ชนิดสะสมมูลค่าและสิทธิประโยชน์ทางภาษี : LHACTLTF-A)

กองทุนรวมหุ้นระยะยาว
กองทุนที่ลงทุนแบบไม่มีความเสี่ยงต่างประเทศ

"การลงทุนใน LTF ตั้งแต่วันที่ 1 มกราคม 2563 เป็นต้นไป ผู้ลงทุนไม่สามารถนำมรดกหย่อนภาษีได้"



คุณกำลังจะลงทุนอะไร?



กองทุนรวมนี้เหมาะกับใคร?



คุณต้องระวังอะไรเป็นพิเศษ?



สัดส่วนของประเภททรัพย์สินที่ลงทุน



ค่าธรรมเนียม



ผลการดำเนินงาน



ข้อมูลอื่นๆ

การลงทุนในกองทุนรวม**ไม่ใช่**การฝากเงิน

ผู้ลงทุนควรศึกษารายละเอียดของกองทุนอย่างละเอียดถี่ถ้วนก่อนตัดสินใจลงทุน
หากมีข้อสงสัยหรือต้องการข้อมูลเพิ่มเติม โปรดติดต่อบริษัทจัดการหรือผู้สนับสนุนการขายหรือรับซื้อคืน



คุณกำลังจะลงทุนอะไร?

กองทุนมีนโยบายที่จะลงทุนในหุ้นสามัญของบริษัทจดทะเบียนในตลาดหลักทรัพย์แห่งประเทศไทย และ/หรือตลาดหลักทรัพย์ เอ็ม เอ ไอ (mai) ตราสารทุนหรือสัญญาซื้อขายล่วงหน้า ที่อ้างอิงกับผลตอบแทนของหุ้นหรือกลุ่มหุ้นของบริษัทจดทะเบียน โดยเฉลี่ยในรอบปีบัญชีไม่น้อยกว่าร้อยละ 65 ของมูลค่าทรัพย์สินสุทธิของกองทุน โดยจะเลือกพิจารณาลงทุนในหุ้นที่มีอัตราการเติบโตสูง (Growth Stock) ในระยะปานกลางถึงระยะยาวเป็นอันดับแรก

นอกจากนี้กองทุนอาจลงทุนในหน่วยลงทุนของกองทุนรวมอสังหาริมทรัพย์/หน่วยทรัสต์ของทรัสต์เพื่อการลงทุนในอสังหาริมทรัพย์/หน่วยลงทุนของกองทุนรวมโครงสร้างพื้นฐาน/ตราสาร อินดิทให้สิทธิในการได้มาหรือที่มีผลตอบแทนอ้างอิงกับตราสารดังกล่าวข้างต้น หรือกลุ่มของ ตราสาร/หน่วยลงทุนดังกล่าวข้างต้น/ตราสารแห่งหนึ่ง/เงินฝากธนาคาร/ตราสารกึ่งหนี้กึ่งทุน/ใบสำคัญแสดงสิทธิ รวมถึงหลักทรัพย์หรือทรัพย์สินอื่น หรือการขาดผลโดยวิธีอื่นตามที่ระบุไว้ในโครงการหรือตามที่คณะกรรมการ ก.ล.ต. หรือ สำนักงานคณะกรรมการ ก.ล.ต. ประกาศกำหนด โดยการลงทุนในหลักทรัพย์ และ/หรือตราสารดังกล่าวจะต้องไม่ส่งผลให้กองทุนมีฐานะการลงทุนสุทธิ(net exposure) ในหุ้นหรือตราสารทุนน้อยกว่าร้อยละ 65 ของมูลค่าทรัพย์สินสุทธิของกองทุน

ทั้งนี้ กองทุนอาจจะพิจารณาลงทุนในหน่วย private equity ตามประกาศสำนักงานคณะกรรมการ ก.ล.ต. ไม่เกินร้อยละ 20 ของมูลค่าทรัพย์สินสุทธิของกองทุน

กองทุนอาจลงทุนหรือมีไว้ซึ่งสัญญาซื้อขายล่วงหน้า (Derivatives) เพื่อลดความเสี่ยง (Hedging)

กองทุนมีกลยุทธ์การลงทุนมุ่งหวังให้ผลตอบแทนจากการลงทุนสูงกว่าดัชนีชี้วัด (Active Management)

“ผู้ลงทุนควรศึกษาและทำความเข้าใจเกี่ยวกับปัจจัยความเสี่ยงของกองทุนในส่วนท้ายของเอกสารฉบับนี้”



กองทุนรวมนี้เหมาะกับใคร?

- ผู้ลงทุนที่สามารถรับความผันผวน ของราคาหุ้นที่กองทุนรวมไปลงทุน ซึ่งอาจจะปรับตัวเพิ่มสูงขึ้น หรือลดลงต่ำกว่ามูลค่าที่ลงทุนและทำให้ขาดทุนได้
- ผู้ที่สามารถลงทุนในระยะกลางถึงระยะยาว โดยคาดหวังผลตอบแทนในระยะยาวที่ดีกว่าการลงทุนในตราสารหนี้ทั่วไป
- ชนิดสะสมมูลค่าและได้รับสิทธิประโยชน์ทางภาษี (LHACTLTF-A) เหมาะสำหรับผู้ลงทุนประเภทบุคคลธรรมดาเปิดโอกาสให้ผู้ลงทุนรับรายได้จากส่วนต่างจากการลงทุน (Capital Gain)

กองทุนรวมนี้ไม่เหมาะกับใคร

- ผู้ลงทุนที่เน้นการได้รับผลตอบแทนในจำนวนเงินที่แน่นอน หรือรักษาเงินต้นให้อยู่ครบ



ทำอย่างไรหากยังไม่เข้าใจนโยบาย และความเสี่ยงของกองทุนนี้

- อ่านหนังสือชี้ชวนฉบับเต็ม หรือสอบถามผู้สนับสนุนการขายและบริษัทจัดการ
- **อย่าลงทุนหากไม่เข้าใจลักษณะและความเสี่ยงของกองทุนรวมนี้ดีพอ**



คุณต้องระวังอะไรเป็นพิเศษ?

คำเตือนที่สำคัญ

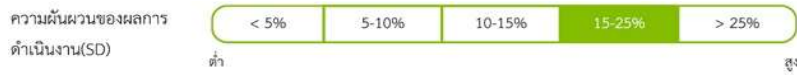
- ผู้ถือหน่วยลงทุนของกองทุนรวมหุ้นระยะยาวจะไม่สามารถได้รับสิทธิประโยชน์ทางภาษี หากไม่ปฏิบัติตามเงื่อนไขการลงทุน และจะต้องคืนสิทธิประโยชน์ทางภาษีที่เคยได้รับภายในกำหนดเวลา มิฉะนั้นจะต้องชำระเงินเพิ่มและเบี้ยปรับตามประมวลรัษฎากร (ควรลงทุนอย่างน้อย 7 ปี ปฏิทิน)
- เมื่อครบกำหนดระยะเวลายกเว้นภาษีเงินได้ฯ ผู้ถือหน่วยลงทุนที่ลงทุนตั้งแต่วันที่ 1 ม.ค. 2563 จะไม่สามารถได้รับสิทธิประโยชน์ทางภาษีอีกต่อไป และบริษัทจัดการจะดำเนินการเปลี่ยนชื่อกองทุนเพื่อให้เกิดความเข้าใจผิด โดยให้ถือว่าได้รับมติดจากผู้ถือหน่วยลงทุนแล้ว
- ผู้ลงทุนไม่สามารถนำหน่วยลงทุนของกองทุนเปิด แอล เอช แอคทีฟ หุ้นระยะยาว ไปจำหน่าย โอน จำน่า หรือนำไปเป็นประกัน
- ผู้ลงทุนควรศึกษาข้อมูลเกี่ยวกับสิทธิประโยชน์ทางภาษีที่ระบุไว้ในคู่มือการลงทุนในกองทุนรวมหุ้นระยะยาว
- ในกรณีที่มีแนวโน้มว่าจะมีการขายคืนหน่วยลงทุนเกินกว่า 2 ใน 3 ของจำนวนหน่วยลงทุนที่จำหน่ายได้แล้วทั้งหมด บริษัทจัดการอาจใช้ดุลยพินิจในการเลิกกองทุนรวม และอาจยกเลิกคำสั่งซื้อขายหน่วยลงทุนที่ได้รับไว้แล้วหรือหยุดรับคำสั่งดังกล่าวได้

แผนภาพแสดงตำแหน่งความเสี่ยงของกองทุนรวม



ปัจจัยความเสี่ยงที่สำคัญ

ความเสี่ยงจากความผันผวนของราคาหลักทรัพย์



ความเสี่ยงจากการกระจุกตัวลงทุน

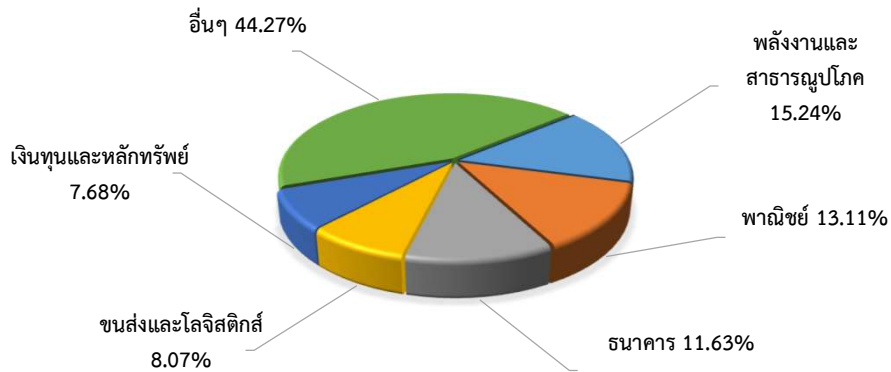


* คุณสามารถดูข้อมูลเพิ่มเติมได้ที่ www.lhfund.co.th



สัดส่วนของประเภททรัพย์สินที่ลงทุน (Sector Industry)

% ของ NAV



▪ ทรัพย์สินที่ลงทุนสูงสุด 5 อันดับแรก

| หลักทรัพย์ | % ของ NAV |
|---|-----------|
| หุ้นสามัญบริษัท ปตท. สำรวจและผลิตปิโตรเลียม จำกัด (มหาชน) | 5.66 |
| หุ้นสามัญบริษัท ท่าอากาศยานไทย จำกัด (มหาชน) | 5.39 |
| หุ้นสามัญบริษัท ซี.พี.ออลส์ จำกัด (มหาชน) | 4.96 |
| หุ้นสามัญธนาคาร ไทยพาณิชย์ จำกัด (มหาชน) | 4.81 |
| หุ้นสามัญบริษัท ไมเนอร์ อินเตอร์เนชั่นแนล จำกัด (มหาชน) | 4.02 |

หมายเหตุ: ข้อมูล ณ วันที่ 31 พฤษภาคม 2565

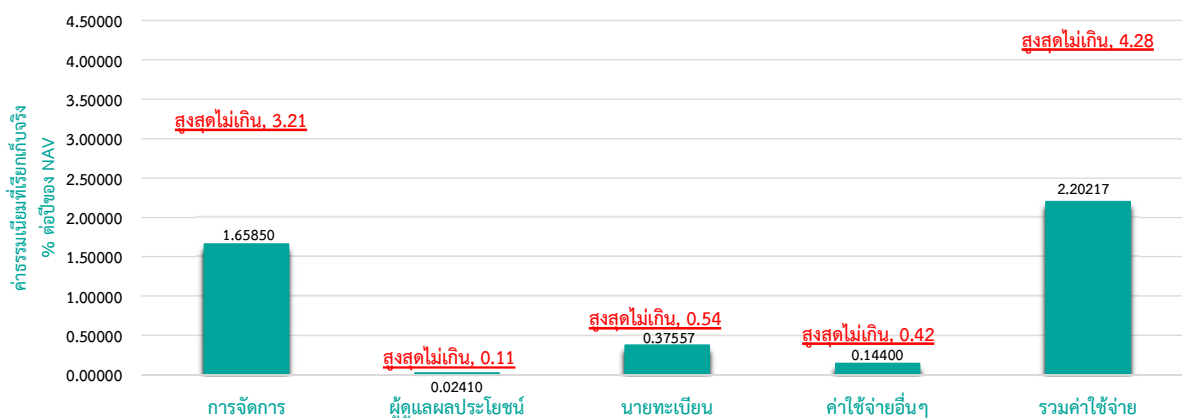
ทั้งนี้คุณสามารถดูข้อมูลที่เป็นปัจจุบันได้ที่ www.lfund.co.th



ค่าธรรมเนียม

* ค่าธรรมเนียมมีผลกระทบต่อผลตอบแทนที่คุณจะได้รับ
ดังนั้น คุณควรพิจารณาการเรียกเก็บค่าธรรมเนียมดังกล่าวก่อนการลงทุน *

ค่าธรรมเนียมที่เรียกเก็บจากกองทุนรวม (% ต่อปีของ NAV)



หมายเหตุ:

- 1) ค่าธรรมเนียมดังกล่าวข้างต้นเป็นอัตราที่รวมภาษีมูลค่าเพิ่ม หรือภาษีธุรกิจเฉพาะ หรือภาษีอื่นใด ในทำนองเดียวกันนี้
- 2) ค่าธรรมเนียมค่าใช้จ่ายที่เรียกเก็บจากกองทุนรวมเมื่อรวมกันทั้งหมดแล้ว ต้องไม่เกินอัตราร้อยละ 4.28 ต่อปีของมูลค่าทรัพย์สินสุทธิของกองทุนรวม
- 3) สามารถดูค่าธรรมเนียมที่เรียกเก็บจากรายการกองทุนรวมย้อนหลัง 3 ปี เพิ่มเติมได้ที่รายละเอียดหนังสือชี้ชวนข้อมูลกองทุนรวม
- 4) ค่าใช้จ่ายอื่น ๆ ระหว่างวันที่ 1 ธันวาคม 2563 ถึงวันที่ 30 พฤศจิกายน 2564

* สามารถดูข้อมูลเพิ่มเติมได้ที่ www.lhfund.co.th

ค่าธรรมเนียมที่เรียกเก็บจากผู้ถือหน่วย (% ของมูลค่าซื้อขาย)

| รายการ | สูงสุดไม่เกิน | เก็บจริง |
|--|---------------------------|----------|
| ค่าธรรมเนียมการขาย (Front-end Fee) | 2.68 | ยกเว้น |
| ค่าธรรมเนียมการรับซื้อคืน (Back-end Fee) | 2.68 | ยกเว้น |
| ค่าธรรมเนียมการสับเปลี่ยนหน่วยลงทุน | | |
| สับเปลี่ยนเข้า (Switching in Fee) | 2.68 | ยกเว้น |
| สับเปลี่ยนออก (Switching out Fee) | | |
| ▪ สับเปลี่ยนภายในบริษัทจัดการ | 2.68 | ยกเว้น |
| ▪ สับเปลี่ยนข้ามบริษัทจัดการ | 2.68 | ยกเว้น |
| ค่าธรรมเนียมการโอนหน่วยลงทุน | ตามที่นายทะเบียนเรียกเก็บ | ยกเว้น |

หมายเหตุ:

- 1) ค่าธรรมเนียมดังกล่าวข้างต้น อาจเรียกเก็บจากผู้ลงทุนแต่ละกลุ่มหรือแต่ละรายไม่เท่ากัน ขึ้นอยู่กับดุลยพินิจของบริษัทจัดการ
- 2) กรณีสับเปลี่ยนหน่วยลงทุน บริษัทจัดการอาจยกเว้นไม่เรียกเก็บค่าธรรมเนียมการสับเปลี่ยนหน่วยลงทุนสำหรับการสับเปลี่ยนหน่วยลงทุนระหว่างกองทุนรวมภายใต้การจัดการของบริษัทจัดการ แต่จะมีการเรียกเก็บค่าธรรมเนียมการขายและรับซื้อคืนหน่วยลงทุนตามอัตราที่บริษัทจัดการกำหนด
- 3) ค่าธรรมเนียมดังกล่าวข้างต้นรวมภาษีมูลค่าเพิ่ม ภาษีธุรกิจเฉพาะหรือภาษีอื่นใดแล้ว



ผลการดำเนินงาน

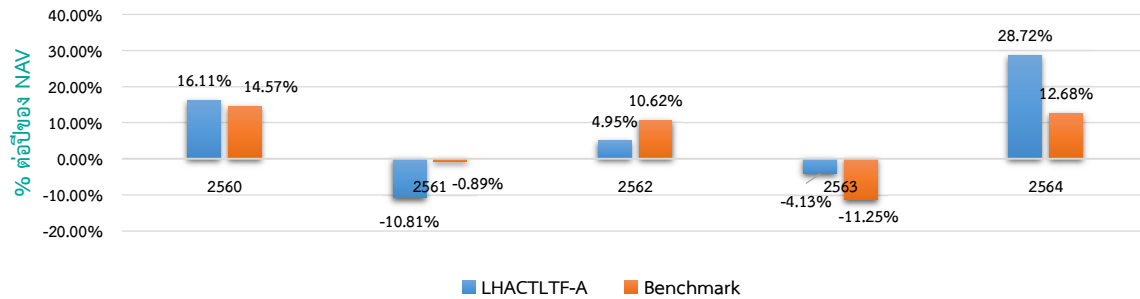
*** ผลการดำเนินงานในอดีต มิได้เป็นสิ่งยืนยันถึงผลการดำเนินงานในอนาคต ***

1. ดัชนีชี้วัด คือ

- 1) ดัชนีผลตอบแทนรวมตลาดหลักทรัพย์แห่งประเทศไทย (SET Total Return Index) ร้อยละ 65
- 2) ดัชนีผลตอบแทนรวมของกองทุนรวมอสังหาริมทรัพย์และกองทรัสต์เพื่อการลงทุนในอสังหาริมทรัพย์ (PF&REIT Total Return Index) ร้อยละ 35

หมายเหตุ : กองทุนใช้ดัชนีผลตอบแทนรวมตลาดหลักทรัพย์แห่งประเทศไทย (SET TRI) ตั้งแต่วันจัดตั้งกองทุน

2. ผลการดำเนินงานย้อนหลัง (คำนวณตามปีปฏิทิน)



3. LHACTIONF-A เคยมีผลขาดทุนสูงสุดในช่วงเวลา 5 ปี คือ -38.49%

(กรณีกองทุนจดทะเบียนไม่ครบ 5 ปี จะแสดงค่าที่เกิดขึ้นตั้งแต่วันจดทะเบียนกองทุนจนถึงวันที่รายงาน)

4. ความผันผวนของผลการดำเนินงาน (Standard Deviation) คือ 15.62% ต่อปี

(กรณีกองทุนจดทะเบียนไม่ครบ 5 ปี จะแสดงค่าที่เกิดขึ้นตั้งแต่วันจดทะเบียนกองทุนจนถึงวันที่รายงาน)

5. ความผันผวนของส่วนต่างผลการดำเนินงานและดัชนีชี้วัด (Tracking Error : TE) คือ N/A% ต่อปี

6. ประเภทกองทุนรวมเพื่อใช้เปรียบเทียบผลการดำเนินงาน ณ จุดขาย คือ Equity General

7. ผลการดำเนินงานย้อนหลังแบบปิดหมด ข้อมูล ณ วันที่ 31 พฤษภาคม 2565

| กองทุน | % ตามช่วงเวลา | | | | | % ต่อปี | | | | | | | | |
|-----------------------------|---------------|---------|------------|---------|------------|---------|------------|-------|------------|-------|------------|-------|------------|----------------|
| | YTD | 3 เดือน | Peren tile | 6 เดือน | Peren tile | 1 ปี | Peren tile | 3 ปี | Peren tile | 5 ปี | Peren tile | 10 ปี | Peren tile | ตั้งแต่จัดตั้ง |
| LHACTIONF-A | 3.93 | 0.80 | 50th | 11.28 | 5th | 13.44 | 5th | 9.32 | 5th | 7.53 | 5th | N/A | N/A | 6.36 |
| ดัชนีชี้วัด (Benchmark) | -0.04 | -0.74 | 75th | 3.55 | 95th | 4.49 | 75th | 0.70 | 75th | 4.39 | 25th | N/A | N/A | 4.59 |
| ความผันผวนของผลการดำเนินงาน | 8.86 | 7.26 | 5th | 9.75 | 25th | 13.54 | 95th | 18.65 | 25th | 15.62 | 25th | N/A | N/A | 15.14 |
| ความผันผวนของดัชนีชี้วัด | 6.02 | 4.81 | 5th | 6.49 | 5th | 9.26 | 25th | 16.19 | 25th | 13.27 | 25th | N/A | N/A | 12.80 |

* คุณสามารถดูข้อมูลที่เป็นปัจจุบันได้ที่ www.lhfund.co.th

■ ตารางแสดงผลการดำเนินงานของกลุ่ม Equity General

ข้อมูล ณ วันที่ 31 พฤษภาคม 2565

| Peer Percentile | Return (%) | | | | | | Standard Deviation (%) | | | | | |
|-----------------|------------|---------|-------|-------|-------|-------|------------------------|---------|-------|-------|-------|-------|
| | 3 เดือน | 6 เดือน | 1 ปี | 3 ปี | 5 ปี | 10 ปี | 3 เดือน | 6 เดือน | 1 ปี | 3 ปี | 5 ปี | 10 ปี |
| 5th Percentile | 2.59 | 10.59 | 12.84 | 9.32 | 6.73 | 7.50 | 10.43 | 9.48 | 9.25 | 14.52 | 12.47 | 11.64 |
| 25th Percentile | 0.83 | 8.01 | 7.79 | 3.38 | 3.71 | 6.39 | 12.59 | 11.81 | 11.11 | 18.95 | 16.02 | 14.74 |
| 50th Percentile | 0.08 | 6.41 | 5.79 | 1.57 | 2.34 | 5.52 | 13.23 | 12.63 | 11.78 | 19.51 | 16.70 | 15.21 |
| 75th Percentile | -0.96 | 5.17 | 3.84 | 0.11 | 1.01 | 4.52 | 14.26 | 13.50 | 12.61 | 20.47 | 17.57 | 15.76 |
| 95th Percentile | -2.02 | 2.52 | 1.01 | -3.21 | -1.70 | 2.80 | 17.39 | 15.22 | 14.16 | 22.26 | 19.83 | 16.88 |

* คุณสามารถดูข้อมูลเพิ่มเติมได้ที่ www.aimc.or.th

- เอกสารการวัดผลการดำเนินงานของกองทุนรวมฉบับนี้จัดทำขึ้นตามมาตรฐานการวัดผลการดำเนินงานของกองทุนรวมของสมาคมบริษัทจัดการลงทุน
- ผลการดำเนินงานในอดีต/ผลการเปรียบเทียบผลการดำเนินงานที่เกี่ยวข้องกับผลิตภัณฑ์ในตลาดทุน มิได้เป็นสิ่งยืนยันถึงผลการดำเนินงานในอนาคต
- ทำความเข้าใจลักษณะสินค้า เงื่อนไข ผลตอบแทน และความเสี่ยง ก่อนตัดสินใจลงทุน



ข้อมูลอื่นๆ

| <p>นโยบายการจ่ายเงินปันผล</p> <p>ผู้ดูแลผลประโยชน์</p> <p>มูลค่าโครงการ</p> <p>วันที่จดทะเบียน</p> <p>อายุโครงการ</p> | <p>ไม่มีการจ่ายเงินปันผล</p> <p>ธนาคารไทยพาณิชย์ จำกัด (มหาชน)</p> <p>500 ล้านบาท</p> <p>27 ธันวาคม 2559</p> <p>ไม่กำหนด</p> | | | | | | | | | |
|---|---|-------------------------|---------------|-------------------------|---------------------|--------------------------|------------------|-------------------|--------------------------|-----------------|
| <p>การซื้อขายและการขายคืนหน่วยลงทุน</p> | <p>การซื้อขายหน่วยลงทุน</p> <ul style="list-style-type: none"> ▪ วันทำการซื้อ: ทุกวันทำการ ระหว่างเวลา 8.30 - 15.30 น. ▪ มูลค่าขั้นต่ำของการซื้อครั้งแรก: ไม่กำหนด ▪ มูลค่าขั้นต่ำของการซื้อครั้งถัดไป: ไม่กำหนด <p>การขายคืนหน่วยลงทุน</p> <ul style="list-style-type: none"> ▪ วันทำการขายคืน: ทุกวันทำการ ระหว่างเวลา 8.30 - 15.30 น. ▪ มูลค่าขั้นต่ำของการขายคืน: ไม่กำหนด ▪ จำนวนหน่วยขั้นต่ำของการขายคืน: ไม่กำหนด ▪ ยอดคงเหลือขั้นต่ำ: ไม่กำหนด ▪ จำนวนหน่วยลงทุนคงเหลือขั้นต่ำ: ไม่กำหนด ▪ ระยะเวลาการรับเงินค่าขายคืน: ภายใน 5 วันทำการถัดจากวันทำรายการ <p>ปัจจุบันรับเงินค่าขายคืนภายใน 2 วันทำการถัดจากวันทำรายการ (T+2)</p> <p>คุณสามารถตรวจสอบมูลค่าทรัพย์สินรายวันได้ที่: www.lhfund.co.th</p> | | | | | | | | | |
| <p>รายชื่อผู้จัดการกองทุน</p> | <table border="1"> <thead> <tr> <th>ชื่อ - นามสกุล</th> <th>ขอบเขตหน้าที่</th> <th>วันที่เริ่มบริหารกองทุน</th> </tr> </thead> <tbody> <tr> <td>คุณสมประสงค์ แซ่จิว</td> <td>ผู้จัดการกองทุนตราสารทุน</td> <td>3 พฤศจิกายน 2564</td> </tr> <tr> <td>คุณอานุภาพ โฉมศรี</td> <td>ผู้จัดการกองทุนตราสารทุน</td> <td>27 ธันวาคม 2559</td> </tr> </tbody> </table> | ชื่อ - นามสกุล | ขอบเขตหน้าที่ | วันที่เริ่มบริหารกองทุน | คุณสมประสงค์ แซ่จิว | ผู้จัดการกองทุนตราสารทุน | 3 พฤศจิกายน 2564 | คุณอานุภาพ โฉมศรี | ผู้จัดการกองทุนตราสารทุน | 27 ธันวาคม 2559 |
| ชื่อ - นามสกุล | ขอบเขตหน้าที่ | วันที่เริ่มบริหารกองทุน | | | | | | | | |
| คุณสมประสงค์ แซ่จิว | ผู้จัดการกองทุนตราสารทุน | 3 พฤศจิกายน 2564 | | | | | | | | |
| คุณอานุภาพ โฉมศรี | ผู้จัดการกองทุนตราสารทุน | 27 ธันวาคม 2559 | | | | | | | | |
| <p>อัตราส่วนหมุนเวียนการลงทุนของกองทุนรวม (PTR)</p> | <p>5.5711</p> <p>กรณีกองทุนรวมที่จดทะเบียนจัดตั้งไม่ถึง 1 ปี จะแสดงค่าที่เกิดขึ้นจริงในช่วงเวลาตั้งแต่วันที่จดทะเบียนถึงวันที่รายงาน</p> | | | | | | | | | |
| <p>Morningstar Rating Overall</p> <p>ข้อมูล ณ วันที่ 31 พฤษภาคม 2565</p> <p>Morningstar Category</p> |  <p>www.morningstarthailand.com</p> <p>Thailand Fund Equity Large-Cap</p> | | | | | | | | | |
| <p>ผู้สนับสนุนการขายหรือรับซื้อคืน</p> | <p>ธนาคารแลนด์ แอนด์ เฮาส์ จำกัด (มหาชน)</p> <p>บริษัทหลักทรัพย์ แลนด์ แอนด์ เฮาส์ จำกัด (มหาชน)</p> <p>หรือผู้สนับสนุนการขายหรือรับซื้อคืนหน่วยลงทุนที่บริษัทจัดการแต่งตั้งขึ้น (ถ้ามี)</p> | | | | | | | | | |
| <p>ติดต่อสอบถาม</p> <p>รับหนังสือชี้ชวน</p> <p>ร้องเรียน</p> | <p>บริษัทหลักทรัพย์จัดการกองทุน แลนด์ แอนด์ เฮาส์ จำกัด</p> <p>ที่อยู่: เลขที่ 11 อาคารคิวเฮาส์ สาทร ชั้น 14 ถนนสาทรใต้</p> <p>แขวงทุ่งมหาเมฆ เขตสาทร กรุงเทพมหานคร 10120</p> <p>โทรศัพท์ : 0-2286-3484</p> <p>website : www.lhfund.co.th</p> <p>email : Marketing@lhfund.co.th</p> | | | | | | | | | |
| <p>ธุรกรรมที่อาจก่อให้เกิดความขัดแย้งทางผลประโยชน์</p> | <p>คุณสามารถตรวจสอบธุรกรรมที่อาจก่อให้เกิดความขัดแย้งทางผลประโยชน์ได้ที่ www.lhfund.co.th</p> | | | | | | | | | |

คำอธิบายเพิ่มเติม

ปัจจัยความเสี่ยงของกองทุน

- **ความเสี่ยงจากการดำเนินงานของผู้ออกตราสาร (Business Risk)** : คือความเสี่ยงที่เกิดจากการดำเนินงานของผู้ออกตราสาร หากผลการดำเนินงานหรือฐานะการเงินของผู้ออกตราสาร รวมทั้งความสามารถในการทำกำไรของผู้ออกตราสารเปลี่ยนแปลงไปซึ่งอาจกระทบต่อราคาซื้อขายของตราสาร
- **ความเสี่ยงจากความสามารถในการชำระหนี้ของผู้ออกตราสาร (Credit Risk)** : คือความเสี่ยงจากการที่บริษัทผู้ออกตราสารไม่สามารถชำระคืนเงินต้น และ/หรือดอกเบี้ยได้ตามที่กำหนด หรือไม่ครบตามจำนวนที่ได้สัญญาไว้ โดยพิจารณาจากผลการดำเนินงานที่ผ่านมาและฐานะการเงินของผู้ออกตราสาร credit rating ของหุ้นกู้ระยะยาวมีความหมายโดยย่อ ดังต่อไปนี้

| ระดับการลงทุน | TRIS | Fitch | Moody's | S&P | คำอธิบาย |
|------------------------|-------------|------------------|-------------|-------------|---|
| ระดับที่นำลงทุน | AAA | AAA(tha) | Aaa | AAA | อันดับเครดิตสูงสุด มีความเสี่ยงต่ำที่สุดที่จะไม่สามารถชำระหนี้ได้ตามกำหนด |
| | AA | AA(tha) | Aa | AA | อันดับเครดิตรองลงมาและถือว่ามีความเสี่ยงต่ำมากที่จะไม่สามารถชำระหนี้ได้ตามกำหนด |
| | A | A(tha) | A | A | ความเสี่ยงต่ำที่จะไม่สามารถชำระหนี้ได้ตามกำหนด |
| | BBB | BBB(tha) | Baa | BBB | ความเสี่ยงปานกลางที่จะไม่สามารถชำระหนี้ได้ตามกำหนด |
| ระดับที่ต่ำกว่านำลงทุน | ต่ำกว่า BBB | ต่ำกว่า BBB(tha) | ต่ำกว่า Baa | ต่ำกว่า BBB | ความเสี่ยงสูงที่จะไม่สามารถชำระหนี้ได้ตามกำหนด |

- **ความเสี่ยงจากการขาดสภาพคล่องของตราสาร (Liquidity Risk)** : คือความเสี่ยงที่เกิดจากการไม่สามารถขายตราสารได้ในเวลาที่ต้องการหรืออาจไม่ได้ราคาตามที่คาดหวังเอาไว้
- **ความเสี่ยงจากความผันผวนของราคาตราสาร (Market Risk)** : คือความเสี่ยงที่เกิดจากการเปลี่ยนแปลงราคา หรือผลตอบแทนโดยรวมของตราสาร ซึ่งขึ้นอยู่กับปัจจัยต่าง ๆ เช่น แนวโน้มของอัตราดอกเบี้ย ความผันผวนของค่าเงิน ปัจจัยพื้นฐานทางเศรษฐกิจ ผลประกอบการของบริษัทผู้ออกตราสาร ปริมาณการซื้อขายหุ้นหรือตราสารหนี้ เป็นต้น ซึ่งส่งผลให้ราคาตราสารที่กองทุนได้ลงทุนไว้อาจเพิ่มขึ้นหรือลดลงได้ตลอดเวลา
- **ความเสี่ยงจากการกระจุกตัวลงทุนในผู้ออกรายใดรายหนึ่ง (High Issuer Concentration Risk)** พิจารณาจากการลงทุนแบบกระจุกตัวในตราสารของผู้ออกตราสาร คู่สัญญา หรือบุคคลอื่นที่มีภาระผูกพันตามตราสารหรือสัญญานั้น รายใดรายหนึ่งมากกว่า 10% ของ NAV รวมกัน ทั้งนี้ การลงทุนแบบกระจุกตัวไม่รวมถึงกรณีการลงทุนในทรัพย์สินดังนี้
 1. ตราสารหนี้ภาครัฐไทย
 2. ตราสารภาครัฐต่างประเทศที่มีการจัดอันดับความน่าเชื่อถืออยู่ในอันดับที่สามารถลงทุนได้
 3. เงินฝากหรือตราสารเทียบเท่าเงินฝากที่ผู้รับฝากหรือผู้ออกตราสารที่มีการจัดอันดับความน่าเชื่อถืออยู่ในอันดับที่สามารถลงทุนได้

▪ ความเสี่ยงจากการลงทุนกระจุกตัวในหมวดอุตสาหกรรมใดอุตสาหกรรมหนึ่ง (Sector Concentration Risk) เกิดจากกองทุนลงทุนในบางหมวดอุตสาหกรรมมากกว่า 20% ของ NAV รวมกัน ซึ่งหากเกิดเหตุการณ์ที่ส่งผลกระทบต่ออุตสาหกรรมนั้น กองทุนดังกล่าวอาจมีผลการดำเนินงานที่ผันผวนมากกว่ากองทุนที่กระจายการลงทุนในหลายหมวดอุตสาหกรรม

อัตราส่วนหมุนเวียนการลงทุนของกองทุนรวม (PTR)

ข้อมูลอัตราส่วนหมุนเวียนการลงทุนของกองทุนรวม (portfolio turnover ratio : PTR) แสดงถึงปริมาณการซื้อขายทรัพย์สินของกองทุน และสะท้อนกลยุทธ์การลงทุนของผู้จัดการกองทุนได้ดียิ่งขึ้น โดยคำนวณจากมูลค่าที่ต่ำกว่าระหว่างผลรวมของมูลค่าการซื้อขายทรัพย์สินกับผลรวมของมูลค่าการขายทรัพย์สินที่กองทุนรวมลงทุนในรอบระยะเวลาผ่านมาย้อนหลัง 1 ปีหารด้วยมูลค่าทรัพย์สินสุทธิเฉลี่ยของกองทุนรวมในรอบระยะเวลาเดียวกัน

$$\text{PTR (\%)} = \frac{\text{Min (ซื้อหุ้น, ขายหุ้น)}}{\text{Avg. NAV}}$$

- การลงทุนในหน่วยลงทุนไม่ใช่การฝากเงิน รวมทั้งไม่ได้อยู่ภายใต้ความคุ้มครองของสถาบันคุ้มครองเงินฝาก จึงมีความเสี่ยงจากการลงทุนซึ่งผู้ลงทุนอาจไม่ได้รับเงินลงทุนคืนเต็มจำนวน
- ได้รับอนุมัติจัดตั้ง และอยู่ภายใต้การกำกับดูแลของสำนักงาน ก.ล.ต.
- การพิจารณาร่างหนังสือชี้ชวนในการเสนอขายหน่วยลงทุนของกองทุนรวมนี้มิได้เป็นการแสดงว่าสำนักงาน ก.ล.ต. ได้รับรองถึงความถูกต้องของข้อมูลในหนังสือชี้ชวนของกองทุนรวม หรือ ได้ประกันราคาหรือผลตอบแทนของหน่วยลงทุนที่เสนอขายนั้น ทั้งนี้ บริษัทจัดการกองทุนรวมได้สอบทานข้อมูลในหนังสือชี้ชวนส่วนสรุปข้อมูลสำคัญ ณ วันที่ 31 พฤษภาคม 2565 แล้วด้วยความระมัดระวังในฐานะผู้รับผิดชอบในการดำเนินการของกองทุนรวมและขอรับรองว่าข้อมูลดังกล่าวถูกต้องไม่เป็นเท็จ และไม่ทำให้ผู้อื่นสำคัญผิด