

หนังสือชี้ชวนส่วนสรุปข้อมูลสำคัญ



บริษัทหลักทรัพย์จัดการกองทุน

แลนด์ แอนด์ เฮ้าส์ จำกัด

การเข้าร่วมการต่อต้านทุจริต:

ได้รับการรับรอง CAC*

* โครงการแนวร่วมปฏิบัติของภาคเอกชนไทยในการต่อต้านการทุจริต (Thailand's Private Sector Collective Action Coalition Against Corruption "CAC")
ของสมาคมส่งเสริมสถาบันกรรมการบริษัทไทย

กองทุนเปิด แอล เอช พันธบัตร

เพื่อการเลี้ยงชีพ

LH GOVERNMENT BOND RMF

(LHGOVRMF)

กองทุนรวมเพื่อการเลี้ยงชีพ

กองทุนรวมตราสารหนี้

กองทุนรวมที่ลงทุนแบบไม่มีความเสี่ยงต่างประเทศ



คุณกำลังจะลงทุนอะไร?



กองทุนรวมนี้เหมาะกับใคร?



คุณต้องระวังอะไรเป็นพิเศษ?



สัดส่วนของประเภททรัพย์สินที่ลงทุน



ค่าธรรมเนียม



ผลการดำเนินงาน



ข้อมูลอื่นๆ

การลงทุนในกองทุนรวมไม่ใช่การฝากเงิน

ผู้ลงทุนควรศึกษารายละเอียดของกองทุนอย่างละเอียดถี่ถ้วนก่อนตัดสินใจลงทุน
หากมีข้อสงสัยหรือต้องการข้อมูลเพิ่มเติม โปรดติดต่อบริษัทจัดการหรือผู้สนับสนุนการขายหรือรับซื้อคืน



คุณกำลังจะลงทุนอะไร?

กองทุนมีนโยบายการลงทุนในตราสารหนี้ เงินฝาก และ/หรือหลักทรัพย์ที่ไม่ขัดกับกฎเกณฑ์ของสำนักงาน ก.ล.ต. โดยจะเน้นการลงทุนในตราสารหนี้ที่มีความเสี่ยงต่ำที่ออกโดยภาครัฐหรือพันธบัตรหรือตราสารหนี้อื่นใดที่กระทรวงการคลังหรือกองทุนเพื่อการฟื้นฟูและพัฒนาระบบสถาบันการเงินเป็นผู้ออก ผู้รับรอง ผู้อาวัว หรือผู้ค้ำประกัน โดยเฉลี่ยในรอบปีบัญชีไม่น้อยกว่าร้อยละ 80 ของมูลค่าทรัพย์สินสุทธิของกองทุน ส่วนที่เหลือจะพิจารณาการลงทุนในตราสารที่ได้รับการจัดอันดับความน่าเชื่อถือของตราสารหรือผู้ออกตราสารอยู่ในอันดับที่สามารถลงทุนได้เท่านั้น รวมทั้งเงินฝาก และ/หรือหลักทรัพย์ หรือทรัพย์สินอื่น หรือการหาผลตอบแทนโดยวิธีอื่นอย่างใดอย่างหนึ่งหรือหลายอย่าง ตามที่คณะกรรมการ ก.ล.ต. หรือสำนักงานคณะกรรมการ ก.ล.ต. ประกาศกำหนดหรือให้ความเห็นชอบ

กองทุนมีกลยุทธ์มุ่งหวังผลตอบแทนจากการลงทุนสูงกว่าดัชนีชี้วัด (Active Management)

“ผู้ลงทุนควรศึกษาและทำความเข้าใจเกี่ยวกับปัจจัยความเสี่ยงของกองทุนในส่วนท้ายของเอกสารฉบับนี้”



กองทุนรวมนี้เหมาะกับใคร?

- ผู้ลงทุนที่ต้องการออมและลงทุนต่อเนื่องระยะยาวเพื่อการเลี้ยงชีพหลังเกษียณอายุ
- ผู้ลงทุนที่คาดหวังผลตอบแทนที่สูงกว่าเงินฝาก และยอมรับผลตอบแทนที่อาจต่ำกว่าหุ้นได้

กองทุนรวมนี้ไม่เหมาะกับใคร

- ผู้ลงทุนที่เน้นการได้รับผลตอบแทนในจำนวนเงินที่แน่นอน หรือรักษาเงินต้นให้อยู่ครบ
- ผู้ลงทุนที่ต้องการลงทุนเฉพาะในตราสารหนี้ที่มีคุณภาพดี สภาพคล่องสูง และมีความเสี่ยงจากความผันผวนของราคาต่ำ เนื่องจากกองทุนรวมนี้ไม่ถูกจำกัดโดยกฎเกณฑ์ให้ต้องลงทุนในทรัพย์สินดังกล่าวเช่นเดียวกับกองทุนรวมตลาดเงิน
- ผู้ลงทุนที่ต้องการลงทุนในระยะสั้น



ทำอย่างไรหากยังไม่เข้าใจนโยบาย และความเสี่ยงของกองทุนนี้

- อ่านหนังสือชี้ชวนฉบับเต็ม หรือสอบถามผู้สนับสนุนการขายและบริษัทจัดการ
- **อย่าลงทุนหากไม่เข้าใจลักษณะและความเสี่ยงของกองทุนรวมนี้ดีพอ**



คุณต้องระวังอะไรเป็นพิเศษ?

คำเตือนที่สำคัญ

- ผู้ลงทุนไม่สามารถนำหน่วยลงทุนของกองทุนรวมเพื่อการเลี้ยงชีพไปจำหน่าย โอน จำนำ หรือนำไปเป็นหลักประกัน
- กองทุนเพื่อการเลี้ยงชีพนี้ ผู้ลงทุนควรลงทุนในกองทุนนี้เป็นระยะเวลาอย่างน้อย 5 ปี และถือหน่วยลงทุนจนครบอายุ 55 ปี บริบูรณ์ เพื่อไม่ให้เสียสิทธิประโยชน์ทางภาษี และหากไม่คืนสิทธิประโยชน์ทางภาษีที่เคยได้รับภายในกำหนด ผู้ถือหน่วยต้องชำระเงินเพิ่มและเบี้ยปรับตามประมวลรัษฎากร
- ผู้ลงทุนควรศึกษาข้อมูลเกี่ยวกับสิทธิประโยชน์ทางภาษีที่ระบุไว้ในคู่มือการลงทุนในกองทุนรวมเพื่อการเลี้ยงชีพ
- กองทุนรวมมีการระงับการถือหน่วยลงทุนของบุคคลหรือกลุ่มบุคคลใดเกิน 1 ใน 3 ของจำนวนหน่วยลงทุนทั้งหมด ดังนั้น หากผู้ถือหน่วยลงทุนดังกล่าวได้ถอนหน่วยลงทุนอาจมีความเสี่ยงให้กองทุนต้องเลิกกองทุนรวมได้
- ในกรณีที่มีแนวโน้มว่าจะมีการขายคืนหน่วยลงทุนเกินกว่า 2 ใน 3 ของจำนวนหน่วยลงทุนที่จำหน่ายได้แล้วทั้งหมด บริษัทจัดการอาจใช้ดุลยพินิจในการเลิกกองทุนรวม และอาจยกเลิกคำสั่งซื้อขายหน่วยลงทุนที่ได้รับไว้แล้วหรือหยุดรับคำสั่งดังกล่าวได้

แผนภาพแสดงตำแหน่งความเสี่ยงของกองทุนรวม

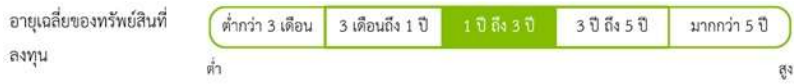


ปัจจัยความเสี่ยงที่สำคัญ

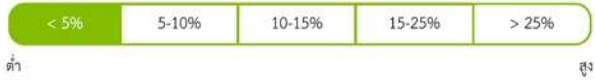
ความเสี่ยงจากการผิดนัดชำระหนี้ของผู้ออกตราสาร



ความเสี่ยงจากความผันผวนของราคาหลักทรัพย์



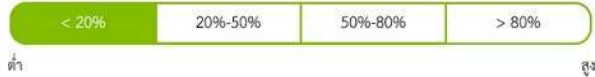
ความผันผวนของผลการ ดำเนินงาน(SD)



ความเสี่ยงจากการกระจุกตัวลงทุน



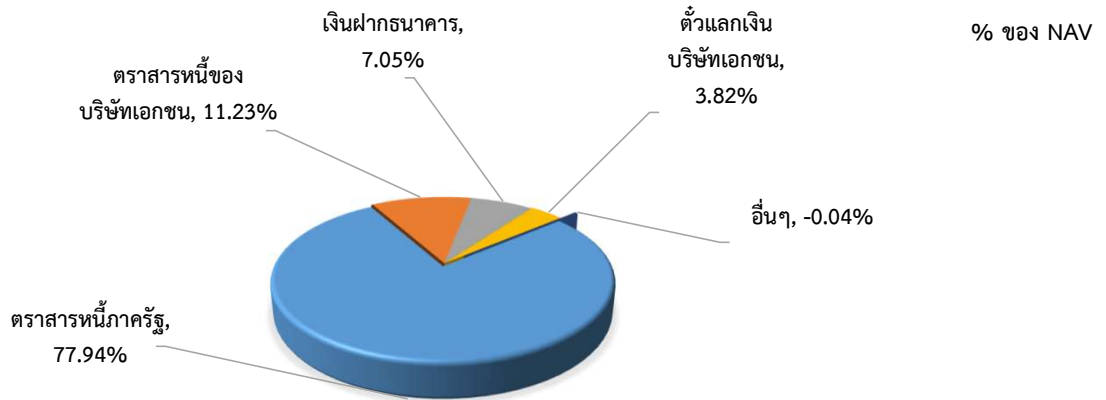
High Sector Concentration Risk



* คุณสามารถดูข้อมูลเพิ่มเติมได้ที่ www.lhfund.co.th



สัดส่วนของประเภททรัพย์สินที่ลงทุน



ทรัพย์สินที่ลงทุนสูงสุด 5 อันดับแรก

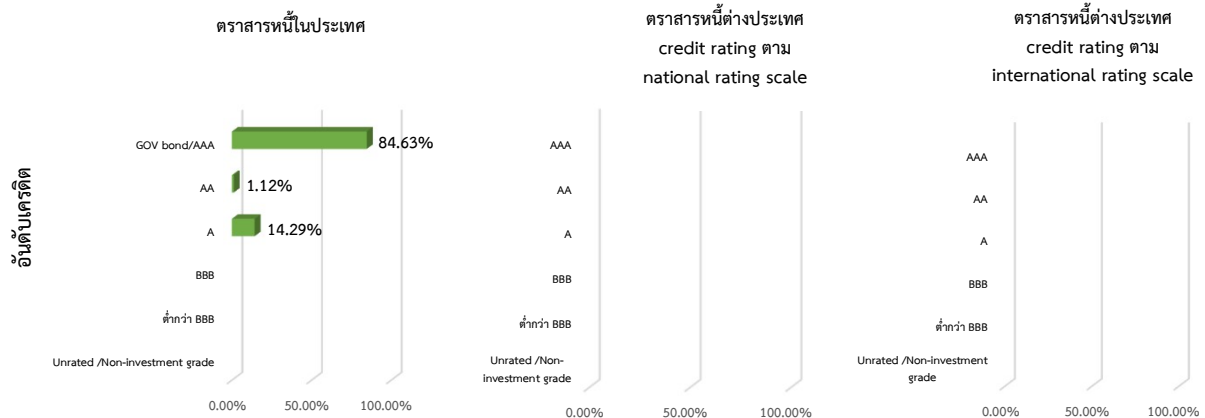
หลักทรัพย์	อันดับความน่าเชื่อถือ/ สถาบันที่จัดอันดับ	% ของ NAV
พันธบัตรรัฐบาลเพื่อการปรับโครงสร้างหนี้ (พ.ร.ก.ช่วยเหลือกองทุนเพื่อการฟื้นฟูระยะที่สอง) ในปีงบประมาณ พ.ศ. 2562	-	17.40
พันธบัตรรัฐบาลเพื่อการปรับโครงสร้างหนี้ ในปีงบประมาณ พ.ศ. 2553 ครั้งที่ 1	-	8.98
พันธบัตรรัฐบาลเพื่อการปรับโครงสร้างหนี้ให้คู่ต่อในปีงบประมาณ พ.ศ. 2559 ครั้งที่ 1	-	8.85
พันธบัตรรัฐบาลเพื่อการปรับโครงสร้างหนี้ ในปีงบประมาณ พ.ศ. 2561 ครั้งที่ 12	-	7.86
พันธบัตรธนาคารแห่งประเทศไทยวอดที่ 17/95/65	-	6.30

Portfolio duration: 2.0612 ปี

หมายเหตุ: ข้อมูล ณ วันที่ 31 พฤษภาคม 2565

ทั้งนี้คุณสามารถดูข้อมูลที่เป็นปัจจุบันได้ที่ www.lhfund.co.th

น้ำหนักการลงทุนตามอันดับความน่าเชื่อถือ

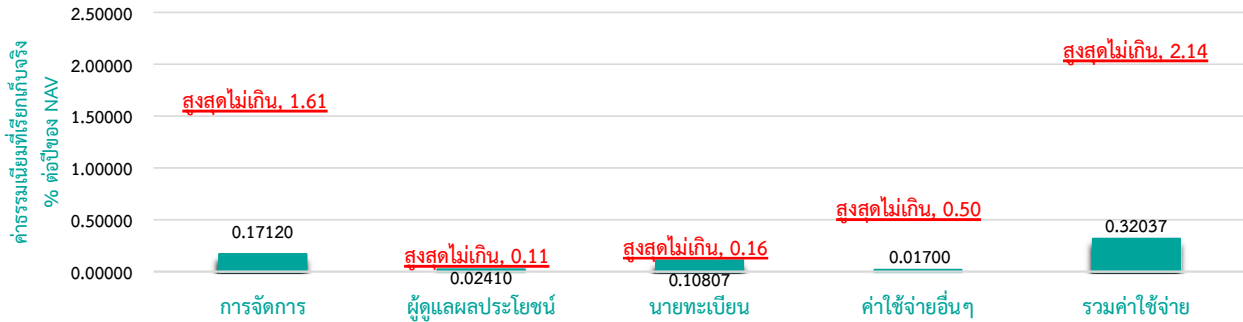




ค่าธรรมเนียม

*** ค่าธรรมเนียมมีผลกระทบต่อผลตอบแทนที่คุณจะได้รับ
ดังนั้น คุณควรพิจารณาการเรียกเก็บค่าธรรมเนียมดังกล่าวก่อนการลงทุน ***

ค่าธรรมเนียมที่เรียกเก็บจากกองทุนรวม (% ต่อปีของ NAV)



หมายเหตุ:

- 1) ค่าธรรมเนียมดังกล่าวข้างต้นเป็นอัตราที่รวมภาษีมูลค่าเพิ่ม หรือภาษีธุรกิจเฉพาะ หรือภาษีอื่นใด ในทำนองเดียวกันนี้
- 2) ค่าธรรมเนียมค่าใช้จ่ายที่เรียกเก็บจากกองทุนรวมเมื่อรวมกันทั้งหมดแล้ว ต้องไม่เกินอัตราร้อยละ 2.14 ต่อปีของมูลค่าทรัพย์สินสุทธิของกองทุนรวม
- 3) สามารถดูค่าธรรมเนียมที่เรียกเก็บจริงจากกองทุนรวมย้อนหลัง 3 ปี เพิ่มเติมได้ที่รายละเอียดหนังสือชี้ชวนส่วนข้อมูลกองทุนรวม
- 4) ค่าใช้จ่ายอื่น ๆ ระหว่างวันที่ 1 ธันวาคม 2563 ถึงวันที่ 30 พฤศจิกายน 2564

* สามารถดูข้อมูลเพิ่มเติมได้ที่ www.lhfund.co.th

ค่าธรรมเนียมที่เรียกเก็บจากผู้ถือหน่วย (% ของมูลค่าซื้อขาย)

รายการ	สูงสุดไม่เกิน	เก็บจริง
ค่าธรรมเนียมการขาย (Front-end Fee)	1.07	ยกเว้น
ค่าธรรมเนียมการรับซื้อคืน (Back-end Fee)	1.07	ยกเว้น
ค่าธรรมเนียมการสับเปลี่ยนหน่วยลงทุน		
สับเปลี่ยนเข้า (Switching in Fee)	ไม่มี	ไม่มี
สับเปลี่ยนออก (Switching out Fee)		
▪ สับเปลี่ยนภายในบริษัทจัดการ	1.07	ยกเว้น
▪ สับเปลี่ยนข้ามบริษัทจัดการ	1.07	ยกเว้น
ค่าธรรมเนียมการโอนหน่วยลงทุน	ตามที่นายทะเบียนเรียกเก็บ	ไม่มี

หมายเหตุ:

- 1) ค่าธรรมเนียมดังกล่าวข้างต้น อาจเรียกเก็บจากผู้ลงทุนแต่ละกลุ่มหรือแต่ละรายไม่เท่ากัน ขึ้นอยู่กับดุลยพินิจของบริษัทจัดการ
- 2) กรณีสับเปลี่ยนหน่วยลงทุน บริษัทจัดการอาจยกเว้นไม่เรียกเก็บค่าธรรมเนียมการสับเปลี่ยนหน่วยลงทุน สำหรับการสับเปลี่ยนหน่วยลงทุนระหว่างกองทุนรวม ภายใต้การจัดการของบริษัทจัดการ แต่จะมีการเรียกเก็บค่าธรรมเนียมการขายและรับซื้อคืนหน่วยลงทุนตามอัตราที่บริษัทจัดการกำหนด
- 3) ค่าธรรมเนียมดังกล่าวข้างต้นรวมภาษีมูลค่าเพิ่ม ภาษีธุรกิจเฉพาะหรือภาษีอื่นใดแล้ว



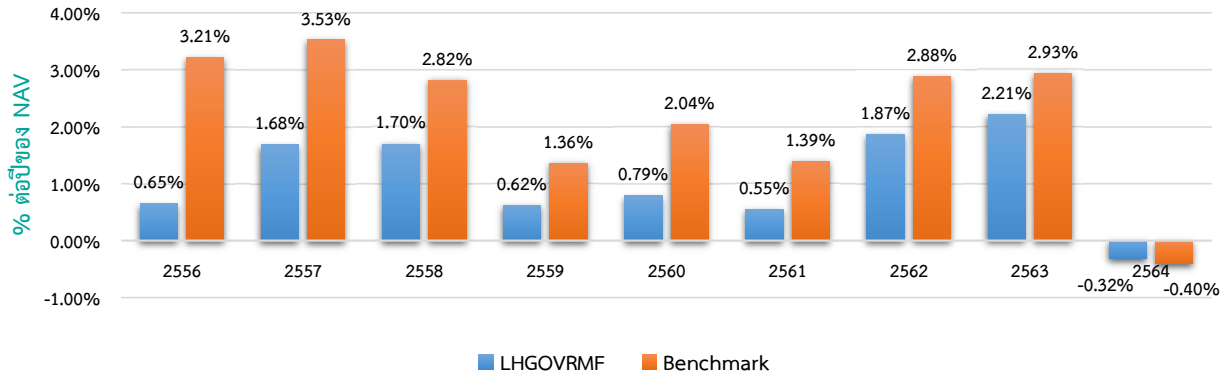
ผลการดำเนินงาน

*** ผลการดำเนินงานในอดีต มิได้เป็นสิ่งยืนยันถึงผลการดำเนินงานในอนาคต ***

1. ดัชนีชี้วัด คือ

- 1) ดัชนี ThaiBMA Government Bond อายุ 1-3 ปี ร้อยละ 30
- 2) ดัชนี ThaiBMA Government Bond อายุ 3-7 ปี ร้อยละ 50
- 3) อัตราเฉลี่ยดอกเบี้ยเงินฝากประจำ 1 ปี ของธนาคารพาณิชย์ขนาดใหญ่ 3 แห่ง ได้แก่ ธนาคารกรุงเทพ ธนาคารไทยพาณิชย์ และธนาคารกสิกรไทย ร้อยละ 20

2. ผลการดำเนินงานย้อนหลัง (คำนวณตามปีปฏิทิน)



3. LHGOVRF เคยมีผลขาดทุนสูงสุดในช่วงเวลา 5 ปี คือ -3.07%

(กรณีกองทุนจดทะเบียนไม่ครบ 5 ปี จะแสดงค่าที่เกิดขึ้นตั้งแต่วันจดทะเบียนกองทุนจนถึงวันที่รายงาน)

4. ความผันผวนของผลการดำเนินงาน (Standard Deviation) คือ 0.92% ต่อปี

(กรณีกองทุนจดทะเบียนไม่ครบ 5 ปี จะแสดงค่าที่เกิดขึ้นตั้งแต่วันจดทะเบียนกองทุนจนถึงวันที่รายงาน)

5. ความผันผวนของส่วนต่างผลการดำเนินงานและดัชนีชี้วัด (Tracking Error : TE) คือ N/A % ต่อปี

6. ประเภทกองทุนรวมเพื่อใช้เปรียบเทียบผลการดำเนินงาน ณ จุดขาย คือ Short Term Government Bond

7. ผลการดำเนินงานย้อนหลังแบบปีกลม ข้อมูล ณ วันที่ 31 พฤษภาคม 2565

กองทุน	% ตามช่วงเวลา					% ต่อปี								
	YTD	3 เดือน	Peren tile	6 เดือน	Peren tile	1 ปี	Peren tile	3 ปี	Peren tile	5 ปี	Peren tile	10 ปี	Peren tile	ตั้งแต่จัดตั้ง
LHGOVRF	-1.57	-1.55	95th	-1.62	95th	-1.36	95th	0.57	25th	0.64	50th	N/A	N/A	0.90
ดัชนีชี้วัด (Benchmark)	-2.08	-2.01	95th	-2.15	95th	-1.90	95th	0.83	5th	1.14	5th	N/A	N/A	1.87
ความผันผวนของผลการดำเนินงาน	0.83	0.78	95th	0.83	95th	0.96	95th	1.19	95th	0.92	95th	N/A	N/A	0.92
ความผันผวนของดัชนีชี้วัด	1.07	1.00	95th	1.08	95th	1.26	95th	1.28	95th	1.00	95th	N/A	N/A	0.78

* คุณสามารถดูข้อมูลที่เป็นปัจจุบันได้ที่ www.lfund.co.th

■ ตารางแสดงผลการดำเนินงานของกลุ่ม Short Term Government Bond ข้อมูล ณ วันที่ 31 พฤษภาคม 2565

Peer Percentile	Return (%)						Standard Deviation (%)					
	3 เดือน	6 เดือน	1 ปี	3 ปี	5 ปี	10 ปี	3 เดือน	6 เดือน	1 ปี	3 ปี	5 ปี	10 ปี
5th Percentile	0.09	0.16	0.28	0.73	0.88	1.51	0.01	0.01	0.01	0.11	0.10	0.20
25th Percentile	0.06	0.12	0.22	0.48	0.68	1.23	0.04	0.04	0.04	0.14	0.13	0.21
50th Percentile	0.04	0.05	0.14	0.28	0.51	1.08	0.06	0.06	0.05	0.14	0.15	0.24
75th Percentile	-0.01	0.01	-0.05	0.22	0.39	0.94	0.22	0.20	0.15	0.22	0.20	0.31
95th Percentile	-1.08	-1.43	-1.71	-0.45	-0.04	0.80	1.17	0.98	0.76	0.71	0.58	0.67

* คุณสามารถดูข้อมูลเพิ่มเติมได้ที่ www.aimc.or.th

- เอกสารการวัดผลการดำเนินงานของกองทุนรวมฉบับนี้ได้จัดทำขึ้นตามมาตรฐานการวัดผลการดำเนินงานของกองทุนรวมของสมาคมบริษัทจัดการลงทุน
- ผลการดำเนินงานในอดีต/ผลการเปรียบเทียบผลการดำเนินงานที่เกี่ยวข้องกับผลิตภัณฑ์ในตลาดทุน มิได้เป็นสิ่งยืนยันถึงผลการดำเนินงานในอนาคต
- ทำความเข้าใจลักษณะสินค้า เงื่อนไข ผลตอบแทน และความเสี่ยง ก่อนตัดสินใจลงทุน



ข้อมูลอื่นๆ

<p>นโยบายการจ่ายเงินปันผล</p> <p>ผู้ดูแลผลประโยชน์</p> <p>มูลค่าโครงการ</p> <p>วันที่จัดทะเบียน</p> <p>อายุโครงการ</p>	<p>ไม่มีการจ่ายเงินปันผล</p> <p>ธนาคารไทยพาณิชย์ จำกัด (มหาชน)</p> <p>1,100 ล้านบาท</p> <p>28 พฤศจิกายน 2555</p> <p>ไม่กำหนด</p>									
<p>การซื้อขายและขายคืนหน่วยลงทุน</p>	<p>การซื้อขายหน่วยลงทุน</p> <ul style="list-style-type: none"> ▪ วันทำการซื้อ: ทุกวันทำการ ระหว่างเวลา 8.30 - 15.30 น. ▪ มูลค่าขั้นต่ำของการซื้อครั้งแรก: ไม่กำหนด ▪ มูลค่าขั้นต่ำของการซื้อครั้งถัดไป: ไม่กำหนด <p>การขายคืนหน่วยลงทุน</p> <ul style="list-style-type: none"> ▪ วันทำการขายคืน: ทุกวันทำการ ระหว่างเวลา 8.30 - 15.30 น. ▪ มูลค่าขั้นต่ำของการขายคืน: ไม่กำหนด ▪ จำนวนหน่วยขั้นต่ำของการขายคืน: ไม่กำหนด ▪ ยอดคงเหลือขั้นต่ำ: ไม่กำหนด ▪ จำนวนหน่วยลงทุนคงเหลือขั้นต่ำ: ไม่กำหนด ▪ ระยะเวลาการรับเงินค่าขายคืน: ภายใน 5 วันทำการถัดจากวันทำรายการ <p>ปัจจุบันรับเงินค่าขายคืนภายใน 2 วันทำการถัดจากวันทำรายการ (T+2)</p> <p>คุณสามารถตรวจสอบมูลค่าทรัพย์สินรายวันได้ที่: www.lhfund.co.th</p>									
<p>รายชื่อผู้จัดการกองทุน</p>	<table border="1"> <thead> <tr> <th>ชื่อ - นามสกุล</th> <th>ขอบเขตหน้าที่</th> <th>วันที่เริ่มบริหารกองทุน</th> </tr> </thead> <tbody> <tr> <td>คุณภคสุนาท จิตมั่นชัยธรรม</td> <td>ผู้จัดการกองทุนตราสารหนี้, กองทุนต่างประเทศ</td> <td>3 สิงหาคม 2564</td> </tr> <tr> <td>คุณพรเพ็ญ ชูลีประเสริฐ</td> <td>ผู้จัดการกองทุนตราสารหนี้, กองทุนต่างประเทศ</td> <td>25 มีนาคม 2565</td> </tr> </tbody> </table>	ชื่อ - นามสกุล	ขอบเขตหน้าที่	วันที่เริ่มบริหารกองทุน	คุณภคสุนาท จิตมั่นชัยธรรม	ผู้จัดการกองทุนตราสารหนี้, กองทุนต่างประเทศ	3 สิงหาคม 2564	คุณพรเพ็ญ ชูลีประเสริฐ	ผู้จัดการกองทุนตราสารหนี้, กองทุนต่างประเทศ	25 มีนาคม 2565
ชื่อ - นามสกุล	ขอบเขตหน้าที่	วันที่เริ่มบริหารกองทุน								
คุณภคสุนาท จิตมั่นชัยธรรม	ผู้จัดการกองทุนตราสารหนี้, กองทุนต่างประเทศ	3 สิงหาคม 2564								
คุณพรเพ็ญ ชูลีประเสริฐ	ผู้จัดการกองทุนตราสารหนี้, กองทุนต่างประเทศ	25 มีนาคม 2565								
<p>อัตราส่วนหมุนเวียนการลงทุนของกองทุนรวม (PTR)</p>	<p>0.4974</p> <p>กรณีกองทุนรวมที่จดทะเบียนจัดตั้งไม่ถึง 1 ปี จะแสดงค่าที่เกิดขึ้นจริงในช่วงเวลาตั้งแต่วันที่จดทะเบียนถึงวันที่รายงาน</p>									
<p>Morningstar Rating Overall</p> <p>ข้อมูล ณ วันที่ 31 พฤษภาคม 2565</p> <p>Morningstar Category</p>	 <p>www.morningstarthailand.com</p> <p>Thailand Fund Mid/Long Term Bond</p>									

ผู้สนับสนุนการขายหรือรับซื้อคืน	ธนาคารแลนด์ แอนด์ เฮาส์ จำกัด (มหาชน) บริษัทหลักทรัพย์ แลนด์ แอนด์ เฮาส์ จำกัด (มหาชน) หรือผู้สนับสนุนการขายหรือรับซื้อคืนหน่วยลงทุนที่บริษัทจัดการแต่งตั้งขึ้น (ถ้ามี)
รับหนังสือชี้ชวน ร้องเรียน	ที่อยู่: เลขที่ 11 อาคารคิวเฮาส์ สาทร ชั้น 14 ถนนสาทรใต้ แขวงทุ่งมหาเมฆ เขตสาทร กรุงเทพมหานคร 10120 โทรศัพท์ : 0-2286-3484 website : www.lhfund.co.th email : Marketing@lhfund.co.th
ธุรกรรมที่อาจก่อให้เกิดความขัดแย้ง ทางผลประโยชน์	คุณสามารถตรวจสอบธุรกรรมที่อาจก่อให้เกิดความขัดแย้งทางผลประโยชน์ ได้ที่ www.lhfund.co.th
เงื่อนไขที่ควรทราบกรณีโอนเงิน มาจากกองทุนสำรองเลี้ยงชีพ (PVD)	<ul style="list-style-type: none"> ▪ กรณีที่ผู้ลงทุนมีอายุครบ 55 ปีบริบูรณ์ และมีระยะเวลาการเป็นสมาชิกของกองทุนสำรองเลี้ยงชีพ (PVD) มาแล้วไม่น้อยกว่า 5 ปี จะไม่ได้รับสิทธิประโยชน์ทางภาษีใด ๆ เพิ่มเติมจากการโอนเงินจากกองทุนสำรองเลี้ยงชีพ (PVD) ไปยังกองทุนรวมเพื่อการเลี้ยงชีพ (RMF) ▪ การลงทุนในกองทุนรวมเพื่อการเลี้ยงชีพอาจมีต้นทุนที่แตกต่างจากกองทุนรวมทั่วไป ▪ กรณีที่การโอนเงินจากกองทุนสำรองเลี้ยงชีพ (PVD) มายังกองทุนรวมเพื่อการเลี้ยงชีพ (RMF) จะมีผลทำให้การถือหน่วยลงทุนเกินข้อจำกัดการถือหน่วยลงทุนตามที่กำหนดในประกาศคณะกรรมการตลาดทุน บริษัทจัดการจะไม่บังคับคะแนนเสียงส่วนที่เกินกว่าหนึ่งในสามของจำนวนหน่วยลงทุนที่จำหน่ายได้แล้วทั้งหมดของกองทุนรวมเพื่อการเลี้ยงชีพดังกล่าว ▪ เงินลงทุนที่โอนจากกองทุนสำรองเลี้ยงชีพ (PVD) ไม่ถือเป็นเงินใหม่ ไม่สามารถนำไปลดหย่อนภาษีได้และไม่เข้าเงื่อนไขต้องลงทุนต่อเนื่องเหมือนกับกองทุนรวมเพื่อการเลี้ยงชีพ (RMF) ทั่วไป ▪ ผู้ลงทุนควรศึกษาเงื่อนไขการลงทุนในกองทุนรวมเพื่อการเลี้ยงชีพ (RMF) เพื่อให้ได้รับสิทธิประโยชน์ทางภาษีและผลของการไม่ปฏิบัติให้เป็นไปตามเงื่อนไขการลงทุนในกองทุนรวมเพื่อการเลี้ยงชีพ (RMF) เพื่อให้ได้รับสิทธิประโยชน์ทางภาษี

คำอธิบายเพิ่มเติม

ปัจจัยความเสี่ยงของกองทุน

- ความเสี่ยงจากการดำเนินงานของผู้ออกตราสาร (Business Risk) : คือความเสี่ยงที่เกิดจากการดำเนินงานของผู้ออกตราสาร หากผลการดำเนินงานหรือฐานะการเงินของผู้ออกตราสาร รวมทั้งความสามารถในการทำกำไรของผู้ออกตราสารเปลี่ยนแปลงไปซึ่งอาจกระทบต่อราคาซื้อขายของตราสาร
- ความเสี่ยงจากความสามารถในการชำระหนี้ของผู้ออกตราสาร (Credit Risk) : คือความเสี่ยงจากการที่บริษัทผู้ออกตราสารไม่สามารถชำระคืนเงินต้น และ/หรือดอกเบี้ยได้ตามที่กำหนด หรือไม่ครบตามจำนวนที่ได้สัญญาไว้ โดยพิจารณาจากผลการดำเนินงานที่ผ่านมา และฐานะการเงินของผู้ออกตราสาร credit rating ของหุ้นกู้ระยะยาวมีความหมายโดยย่อ ดังต่อไปนี้

ระดับการลงทุน	TRIS	Fitch	Moody's	S&P	คำอธิบาย
ระดับที่นำลงทุน	AAA	AAA(tha)	Aaa	AAA	อันดับเครดิตสูงสุด มีความเสี่ยงต่ำที่สุดที่จะไม่สามารถชำระหนี้ได้ตามกำหนด
	AA	AA(tha)	Aa	AA	อันดับเครดิตรองลงมาและถือว่ามีความเสี่ยงต่ำมากที่จะไม่สามารถชำระหนี้ได้ตามกำหนด
	A	A(tha)	A	A	ความเสี่ยงต่ำที่จะไม่สามารถชำระหนี้ได้ตามกำหนด
	BBB	BBB(tha)	Baa	BBB	ความเสี่ยงปานกลางที่จะไม่สามารถชำระหนี้ได้ตามกำหนด
ระดับที่ต่ำกว่านำลงทุน	ต่ำกว่า BBB	ต่ำกว่า BBB(tha)	ต่ำกว่า Baa	ต่ำกว่า BBB	ความเสี่ยงสูงที่จะไม่สามารถชำระหนี้ได้ตามกำหนด

■ ความเสี่ยงจากการขาดสภาพคล่องของตราสาร (Liquidity Risk) : คือความเสี่ยงที่เกิดจากการไม่สามารถขายตราสารได้ในช่วงเวลาที่ต้องการหรืออาจไม่ได้ราคาตามที่คาดหวังเอาไว้

■ ความเสี่ยงจากความผันผวนของราคาตราสาร (Market Risk) : คือความเสี่ยงที่เกิดจากการเปลี่ยนแปลงราคา หรือผลตอบแทนโดยรวมของตราสาร ซึ่งขึ้นอยู่กับปัจจัยต่าง ๆ เช่น แนวโน้มของอัตราดอกเบี้ย ความผันผวนของค่าเงิน ปัจจัยพื้นฐานทางเศรษฐกิจ ผลประกอบการของบริษัทผู้ออกตราสาร ปริมาณการซื้อขายหุ้นหรือตราสารหนี้ เป็นต้น ซึ่งส่งผลให้ราคาตราสารที่ลงทุนได้ลงทุนไว้อาจเพิ่มขึ้นหรือลดลงได้ตลอดเวลา

■ ความเสี่ยงจากการกระจุกตัวลงทุนในผู้ออกรายใดรายหนึ่ง (High Issuer Concentration Risk) พิจารณาจากการลงทุนแบบกระจุกตัวในตราสารของผู้ออกตราสาร คู่สัญญา หรือบุคคลอื่นที่มีภาระผูกพันตามตราสารหรือสัญญานั้น รายใดรายหนึ่งมากกว่า 10% ของ NAV รวมกัน

ทั้งนี้ การลงทุนแบบกระจุกตัวไม่รวมถึงกรณีการลงทุนในทรัพย์สินดังนี้

1. ตราสารหนี้ภาครัฐไทย
2. ตราสารภาครัฐต่างประเทศที่มีการจัดอันดับความน่าเชื่อถืออยู่ในอันดับที่สามารถลงทุนได้
3. เงินฝากหรือตราสารเทียบเท่าเงินฝากที่ผู้รับฝากหรือผู้ออกตราสารที่มีการจัดอันดับความน่าเชื่อถืออยู่ในอันดับที่สามารถลงทุนได้

■ ความเสี่ยงจากการลงทุนกระจุกตัวในหมวดอุตสาหกรรมใดอุตสาหกรรมหนึ่ง (Sector Concentration Risk) เกิดจากกองทุนลงทุนในบางหมวดอุตสาหกรรมมากกว่า 20% ของ NAV รวมกัน ซึ่งหากเกิดเหตุการณ์ที่ส่งผลกระทบต่ออุตสาหกรรมนั้น กองทุนดังกล่าวอาจมีผลการดำเนินงานที่ผันผวนมากกว่ากองทุนที่กระจายการลงทุนในหลายหมวดอุตสาหกรรม

อัตราส่วนหมุนเวียนการลงทุนของกองทุนรวม (PTR)

ข้อมูลอัตราส่วนหมุนเวียนการลงทุนของกองทุนรวม (portfolio turnover ratio : PTR) แสดงถึงปริมาณการซื้อขายทรัพย์สินของกองทุน และสะท้อนกลยุทธ์การลงทุนของผู้จัดการกองทุนได้ดียิ่งขึ้น โดยคำนวณจากมูลค่าที่ต่ำกว่าระหว่างผลรวมของมูลค่าการซื้อขายทรัพย์สินกับผลรวมของมูลค่าการขายทรัพย์สินที่กองทุนรวมลงทุนในรอบระยะเวลาผ่านมาย้อนหลัง 1 ปี หารด้วยมูลค่าทรัพย์สินสุทธิเฉลี่ยของกองทุนรวมในรอบระยะเวลาเดียวกัน

$$\text{PTR (\%)} = \frac{\text{Min (ซื้อหุ้น , ขายหุ้น)}}{\text{Avg. NAV}}$$

- การลงทุนในหน่วยลงทุนไม่ใช่การฝากเงิน รวมทั้งไม่ได้อยู่ภายใต้ความคุ้มครองของสถาบันคุ้มครองเงินฝาก จึงมีความเสี่ยงจากการลงทุนซึ่งผู้ลงทุนอาจไม่ได้รับเงินลงทุนคืนเต็มจำนวน
- ได้รับอนุมัติจัดตั้ง และอยู่ภายใต้การกำกับดูแลของสำนักงาน ก.ล.ต.
- การพิจารณาหนังสือชี้ชวนในการเสนอขายหน่วยลงทุนของกองทุนรวมนี้มีได้เป็นการแสดงว่าสำนักงาน ก.ล.ต. ได้รับรองถึงความถูกต้องของข้อมูลในหนังสือชี้ชวนของกองทุนรวม หรือ ได้ประกันราคาหรือผลตอบแทนของหน่วยลงทุนที่เสนอขายนั้น ทั้งนี้

บริษัทจัดการกองทุนรวมได้สอบทานข้อมูลในหนังสือชี้ชวนส่วนสรุปข้อมูลสำคัญ ณ วันที่ 31 พฤษภาคม 2565 แล้วด้วยความระมัดระวังในฐานะผู้รับผิดชอบในการดำเนินการของกองทุนรวมและขอรับรองว่าข้อมูลดังกล่าวถูกต้องไม่เป็นเท็จ และไม่ทำให้ผู้อื่นสำคัญผิด